

## HDC 48B SLU 1PG29G

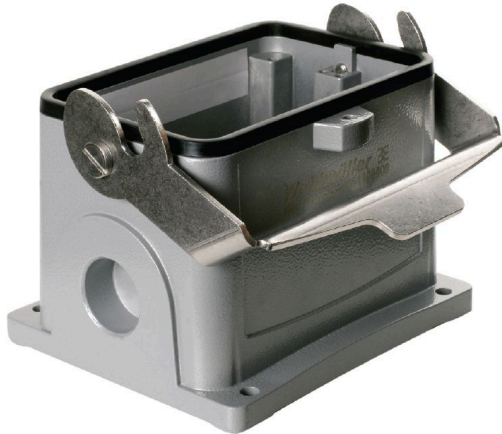
Weidmüller Interface GmbH & Co. KG

Klingenbergstraße 26

D-32758 Detmold

Germany

[www.weidmueller.com](http://www.weidmueller.com)



Gracias a una aleación especial para moldeado a presión y a un sellado aplicado en varias capas, las cajas HDC están perfectamente protegidas.

El sofisticado sistema de enclavamiento está realizado en acero inoxidable. Eso significa una larga vida útil y resistencia a la corrosión y a los golpes.

El enclavamiento de las carcasas ofrece seguridad integral. Nuestro sistema de resortes único y patentado permite un enclavamiento seguro entre base y capota y la protege contra una apertura involuntaria.

La señalización con láser permite la identificación con solo un vistazo. Para poder asignar rápidamente los productos, la señalización duradera mediante láser se ha realizado directamente sobre la caja.

Las bases y capotas RockStar® IP65 / NEMA tipo 4X de Weidmüller son la mejor elección cuando se necesitan cajas industriales con un nivel de protección IP65.

### Datos generales para pedido

|            |   |
|------------|---|
| Versión    | HDC - cajas, Tamaño de instalación: 12, Tipo de protección: IP65, en estado conectado, Carcasa básica, Enclavamiento longitudinal en la parte inferior, Estándar, Dimensiones de las entradas de cable: PG 29 |
| Código     | <a href="#">1651100000</a>  |
| Tipo       | HDC 48B SLU 1PG29G  |
| GTIN (EAN) | 4008190299705   |
| Cantidad   | 1 Pieza   |

## Datos técnicos

## Homologaciones

Homologaciones



ROHS Conformidad

UL File Number Search [Sitio web UL](#)

Núm. de certificación (cULus) E92202

## Dimensiones y pesos

|                            |          |                             |             |
|----------------------------|----------|-----------------------------|-------------|
| Profundidad                | 143 mm   | Profundidad (pulgadas)      | 5.6299 inch |
| Altura                     | 100 mm   | Altura (pulgadas)           | 3.937 inch  |
| Anchura                    | 151.2 mm | Anchura (pulgadas)          | 5.9527 inch |
| Medida de fijación, altura | 106 mm   | Medida de fijación, anchura | 111 mm      |
| Peso neto                  | 1317 g   |                             |             |

## Temperaturas

Temperatura límite -40 °C ... 125 °C

## Conformidad medioambiental del producto

Estado de cumplimiento de la directiva Conforme sin exención

RoHS

REACH SVHC Sin SVHC por encima del 0,1 % en peso

Resistencia química

|                     |                          |
|---------------------|--------------------------|
| Sustancia           | Acetona                  |
| Resistencia química | Con resistencia limitada |
| Sustancia           | Aceite de perforación    |
| Resistencia química | Resistente               |
| Sustancia           | Diésel                   |
| Resistencia química | Resistente               |
| Sustancia           | Alcohol etílico          |
| Resistencia química | Resistente               |
| Sustancia           | Aceite de transmisión    |
| Resistencia química | Resistente               |
| Sustancia           | Aceite hidráulico        |
| Resistencia química | Resistente               |
| Sustancia           | Refrigerante             |
| Resistencia química | Resistente               |
| Sustancia           | Bencina de petróleo      |
| Resistencia química | Resistente               |
| Sustancia           | Transpiración            |
| Resistencia química | Resistente               |
| Sustancia           | Gasolina Premium         |
| Resistencia química | Con resistencia limitada |
| Sustancia           | Agua                     |
| Resistencia química | Resistente               |
| Sustancia           | UV                       |
| Resistencia química | Inestable                |
| Sustancia           | Ozono                    |
| Resistencia química | Inestable                |

# HDC 48B SLU 1PG29G

**Weidmüller Interface GmbH & Co. KG**  
Klingenbergstraße 26  
D-32758 Detmold  
Germany

www.weidmueller.com

## Datos técnicos

### Datos generales

|                |                  |                              |                                 |
|----------------|------------------|------------------------------|---------------------------------|
| Par de apriete | 1.2 Nm           | Material capotas             | Fundición inyectada de aluminio |
| Superficie     | Esmalte en polvo | Tipo de protección           | IP65, en estado conectado       |
| Carcasas EMC   | No               | Material elemento de bloqueo | Acero inoxidable                |

### Dimensiones

|                                      |        |                  |            |
|--------------------------------------|--------|------------------|------------|
| Distancia entre agujeros longitud A2 | 111 mm | Entrada de cable | con tuerca |
| Anchura capota C                     | 90 mm  | Anchura base C1  | 120 mm     |
| Longitud, caja                       | 132 mm | Altura capota B  | 100 mm     |
| Altura de la base B1                 | 10 mm  |                  |            |

### Versión

|   |   |  |                            |
|---|---|--|----------------------------|
| Prensaestopas, cantidad                         | 0   | Dimensiones de las entradas de cable             | PG 29                      |
| Parte superior/Parte inferior/Tapa              | Parte inferior                                  | Tapa   | sin tapa                   |
| Par de apriete                                  | 1.2 Nm  | Número de entradas de cable en la parte superior | 0                          |
| Número de entradas de cable en la parte lateral | 1   | Versión, cajas                                   | Carcasa básica             |
| Versión, sistema de cierre                      | Enclavamiento longitudinal en la parte inferior | Diseño   | Estándar                   |
| Tamaño de instalación                           | 12  | Entrada de cable                                 | con tuerca                 |
| Tipo  | Carcasa básica                                  | Tipo de enclavamiento                            | Enclavamiento longitudinal |
| Junta   | NBR   | Tuercas (internas)                               | PG 29                      |
| Color (RAL)                                     | RAL 7035  | BG   | 12                         |
| Indicado para ModuPlug®                         | Sí  |  |                            |

### Clasificaciones

|             |             |             |             |
|-------------|-------------|-------------|-------------|
| ETIM 8.0    | EC000437    | ETIM 9.0    | EC000437    |
| ETIM 10.0   | EC000437    | ECLASS 14.0 | 27-44-02-02 |
| ECLASS 15.0 | 27-44-02-02 |             |             |

## HDC 48B SLU 1PG29G

Weidmüller Interface GmbH &amp; Co. KG

Klingenbergstraße 26

D-32758 Detmold

Germany

www.weidmueller.com

## Accesorios

## Capota, entrada cable superior



Gracias a una aleación especial para moldeado a presión y a un sellado aplicado en varias capas, las cajas HDC están perfectamente protegidas.

El sofisticado sistema de enclavamiento está realizado en acero inoxidable. Eso significa una larga vida útil y resistencia a la corrosión y a los golpes.

El enclavamiento de las carcasas ofrece seguridad integral. Nuestro sistema de resortes único y patentado permite un enclavamiento seguro entre base y capota y la protege contra una apertura involuntaria.

La señalización con láser permite la identificación con solo un vistazo. Para poder asignar rápidamente los productos, la señalización duradera mediante láser se ha realizado directamente sobre la caja.

Las bases y capotas RockStar® IP65 / NEMA tipo 4X de Weidmüller son la mejor elección cuando se necesitan cajas industriales con un nivel de protección IP65.

## Datos generales para pedido

|            |                            |  |
|------------|----------------------------|--|
| Tipo       | HDC 48B TOLU 1PG29G        | Versión  |
| Código     | <a href="#">1650980000</a> | HDC - cajas, Tamaño de instalación: 12, Tipo de protección: IP65, en                                   |
| GTIN (EAN) | 4008190299606              | estado conectado, Entrada del cable parte superior, Caja de conector,                                  |
| Cantidad   | 1 ST                       | Enclavamiento longitudinal en la parte inferior, Estándar, Dimensiones de las entradas de cable: PG 29 |
| Tipo       | HDC 48B TOLU 1PG36G        | Versión  |
| Código     | <a href="#">1651000000</a> | HDC - cajas, Tamaño de instalación: 12, Tipo de protección: IP65, en                                   |
| GTIN (EAN) | 4008190299620              | estado conectado, Entrada del cable parte superior, Caja de conector,                                  |
| Cantidad   | 1 ST                       | Enclavamiento longitudinal en la parte inferior, Estándar, Dimensiones de las entradas de cable: PG 36 |
| Tipo       | HDC 48B TOLU 1M50G         | Versión  |
| Código     | <a href="#">1788330000</a> | HDC - cajas, Tamaño de instalación: 12, Tipo de protección: IP65, en                                   |
| GTIN (EAN) | 4032248205868              | estado conectado, Entrada del cable parte superior, Caja de conector,                                  |
| Cantidad   | 1 ST                       | Enclavamiento longitudinal en la parte inferior, Estándar, Dimensiones de las entradas de cable: M 50  |
| Tipo       | HDC 48B TOLU 1M40G         | Versión  |
| Código     | <a href="#">1788340000</a> | HDC - cajas, Tamaño de instalación: 12, Tipo de protección: IP65, en                                   |
| GTIN (EAN) | 4032248205875              | estado conectado, Entrada del cable parte superior, Caja de conector,                                  |
| Cantidad   | 1 ST                       | Enclavamiento longitudinal en la parte inferior, Estándar, Dimensiones de las entradas de cable: M 40  |
| Tipo       | HDC 48B TOLU 1M32G         | Versión  |
| Código     | <a href="#">1788350000</a> | HDC - cajas, Tamaño de instalación: 12, Tipo de protección: IP65, en                                   |
| GTIN (EAN) | 4032248205882              | estado conectado, Entrada del cable parte superior, Caja de conector,                                  |
| Cantidad   | 1 ST                       | Enclavamiento longitudinal en la parte inferior, Estándar, Dimensiones de las entradas de cable: M 32  |

## HDC 48B SLU 1PG29G

Weidmüller Interface GmbH &amp; Co. KG

Klingenbergstraße 26

D-32758 Detmold

Germany

www.weidmueller.com

## Accesorios

## Capota, entrada cable lateral



Gracias a una aleación especial para moldeado a presión y a un sellado aplicado en varias capas, las cajas HDC están perfectamente protegidas.

El sofisticado sistema de enclavamiento está realizado en acero inoxidable. Eso significa una larga vida útil y resistencia a la corrosión y a los golpes.

El enclavamiento de las carcasas ofrece seguridad integral. Nuestro sistema de resortes único y patentado permite un enclavamiento seguro entre base y capota y la protege contra una apertura involuntaria.

La señalización con láser permite la identificación con solo un vistazo. Para poder asignar rápidamente los productos, la señalización duradera mediante láser se ha realizado directamente sobre la caja.

Las bases y capotas RockStar® IP65 / NEMA tipo 4X de Weidmüller son la mejor elección cuando se necesitan cajas industriales con un nivel de protección IP65.

## Datos generales para pedido

|            |                            |  |
|------------|----------------------------|--|
| Tipo       | HDC 48B TSLU 1PG29G        | Versión  |
| Código     | <a href="#">1650850000</a> | HDC - cajas, Tamaño de instalación: 12, Tipo de protección: IP65,                                      |
| GTIN (EAN) | 4008190299453              | en estado conectado, Entrada de cable, lateral, Caja de conector,                                      |
| Cantidad   | 1 ST                       | Enclavamiento longitudinal en la parte inferior, Estándar, Dimensiones de las entradas de cable: PG 29 |
| Tipo       | HDC 48B TSLU 1PG36G        | Versión  |
| Código     | <a href="#">1650860000</a> | HDC - cajas, Tamaño de instalación: 12, Tipo de protección: IP65,                                      |
| GTIN (EAN) | 4008190299460              | en estado conectado, Entrada de cable, lateral, Caja de conector,                                      |
| Cantidad   | 1 ST                       | Enclavamiento longitudinal en la parte inferior, Estándar, Dimensiones de las entradas de cable: PG 36 |
| Tipo       | HDC 48B TSLU 1PG42G        | Versión  |
| Código     | <a href="#">1670470000</a> | HDC - cajas, Tamaño de instalación: 12, Tipo de protección: IP65,                                      |
| GTIN (EAN) | 4008190431556              | en estado conectado, Entrada de cable, lateral, Caja de conector,                                      |
| Cantidad   | 1 ST                       | Enclavamiento longitudinal en la parte inferior, Estándar, Dimensiones de las entradas de cable: PG 42 |
| Tipo       | HDC 48B TSLU 1M50G         | Versión  |
| Código     | <a href="#">1788300000</a> | HDC - cajas, Tamaño de instalación: 12, Tipo de protección: IP65,                                      |
| GTIN (EAN) | 4032248205837              | en estado conectado, Entrada de cable, lateral, Caja de conector,                                      |
| Cantidad   | 1 ST                       | Enclavamiento longitudinal en la parte inferior, Estándar, Dimensiones de las entradas de cable: M 50  |
| Tipo       | HDC 48B TSLU 1M40G         | Versión  |
| Código     | <a href="#">1788310000</a> | HDC - cajas, Tamaño de instalación: 12, Tipo de protección: IP65,                                      |
| GTIN (EAN) | 4032248205844              | en estado conectado, Entrada de cable, lateral, Caja de conector,                                      |
| Cantidad   | 1 ST                       | Enclavamiento longitudinal en la parte inferior, Estándar, Dimensiones de las entradas de cable: M 40  |
| Tipo       | HDC 48B TSLU 1M32G         | Versión  |
| Código     | <a href="#">1788320000</a> | HDC - cajas, Tamaño de instalación: 12, Tipo de protección: IP65,                                      |
| GTIN (EAN) | 4032248205851              | en estado conectado, Entrada de cable, lateral, Caja de conector,                                      |
| Cantidad   | 1 ST                       | Enclavamiento longitudinal en la parte inferior, Estándar, Dimensiones de las entradas de cable: M 32  |