

**HDC HA 16 MS 33-48****Weidmüller Interface GmbH & Co. KG**

Klingenbergstraße 26

D-32758 Detmold

Germany

www.weidmueller.com



La serie HA de conectores estrechos y pequeños resulta idónea en espacios reducidos.

La conexión de conductores se realiza por tornillo. Todos los elementos de conexión por tornillo están equipados con una protección de cables (excepto los del tamaño 1).

**Datos generales para pedido**

Versión	HDC - Conector, Macho, 250 V, 16 A, Número de polos: 16, Conexión brida-tornillo, Tamaño de instalación: 5
Código	<a href="#">1650990000</a>
Tipo	HDC HA 16 MS 33-48
GTIN (EAN)	4008190299613
Cantidad	1 Pieza

## Datos técnicos

## Homologaciones

Homologaciones



ROHS Conformidad

UL File Number Search [Sitio web UL](#)

Núm. de certificación (cURus) E92202

## Dimensiones y pesos

Profundidad	73 mm	Profundidad (pulgadas)	2.874 inch
Altura	29 mm	Altura (pulgadas)	1.1417 inch
Anchura	23 mm	Anchura (pulgadas)	0.9055 inch
Peso neto	58.96 g		

## Temperaturas

Temperatura límite -40 °C ... 125 °C

## Conformidad medioambiental del producto

Estado de cumplimiento de la directiva RoHS Conforme con exención

Exención RoHS (si procede/conocida) 6c

REACH SVHC Lead 7439-92-1, Potassium perfluorobutane sulfonate 29420-49-3

SCIP b67daa31-7dca-434d-8290-da7fb52f83a2

Resistencia química	Sustancia	Acetona
	Resistencia química	Resistente
	Sustancia	Amoníaco, acuoso
	Resistencia química	Con resistencia limitada
	Sustancia	Gasolina
	Resistencia química	Resistente
	Sustancia	Benceno
	Resistencia química	Resistente
	Sustancia	Gasóleo
	Resistencia química	Con resistencia limitada
	Sustancia	Ácido acético, concentrado
	Resistencia química	Resistente
	Sustancia	Hidróxido de potasio
	Resistencia química	Con resistencia limitada
	Sustancia	Metanol
	Resistencia química	Con resistencia limitada
	Sustancia	Aceite de motor
	Resistencia química	Con resistencia limitada
	Sustancia	Lejía, diluida
	Resistencia química	Resistente
	Sustancia	Hidrofluorocarbonos
	Resistencia química	Con resistencia limitada
	Sustancia	Uso exterior
	Resistencia química	Con resistencia limitada

## Datos generales

Número de polos 16  
 ciclos de enchufado Ag  $\geq 500$

## HDC HA 16 MS 33-48

Weidmüller Interface GmbH &amp; Co. KG

Klingenbergstraße 26

D-32758 Detmold

Germany

www.weidmueller.com

## Datos técnicos

ciclos de enchufado Au	≥ 500	
Tipo de conexión	Conexión brida-tornillo	
Tamaño de instalación	5	
Grado inflamabilidad según UL 94	V-0	
Resistencia de paso	≤2 mΩ	
Color	beige	
Resistencia del aislamiento	1010 Ω	
Materiales aislantes	Reforzado con fibra de vidrio de policarbonato (listado en la norma UL y aprobado para instalaciones ferroviarias)	
Grupo de materiales aislantes	IIIa	
Sección de conexión del conductor	2.5 mm²	
Superficie	Plata pasivado	
Par de apriete máx. contacto principal	0.55 Nm	
Tipo	Macho	
Grado de polución	3	
Material básico	aleación de cobre	
Par de apriete mín. contacto principal	0.5 Nm	
Serie	HA	
Tensión nominal (DIN EN 61984)	250 V	
Tensión nominal según UL/CSA	600 V AC/DC	
Sobretensión de choque nominal (DIN EN 61984)	4 kV	
Corriente nominal (DIN EN 61984)	16 A	
Corriente nominal (UR)	Sección de conexión del conductor AWG	AWG 12
	Corriente nominal	20 A
	Sección de conexión del conductor AWG	AWG 14
	Corriente nominal	15 A
	Sección de conexión del conductor AWG	AWG 16
	Corriente nominal	10 A
	Sección de conexión del conductor AWG	AWG 18
	Corriente nominal	7 A
	Sección de conexión del conductor AWG	AWG 20
Corriente nominal (cUR)	Corriente nominal	5 A
	Sección de conexión del conductor AWG	AWG 12
	Corriente nominal	18.7 A
	Sección de conexión del conductor AWG	AWG 14
	Corriente nominal	14.5 A
	Sección de conexión del conductor AWG	AWG 16
	Corriente nominal	10.5 A
	Sección de conexión del conductor AWG	AWG 18
	Corriente nominal	10 A
	Sección de conexión del conductor AWG	AWG 20
	Corriente nominal	7.5 A
Sin halógenos	true	
Baja emisión de humos según DIN EN 45545-2	Sí	
BG	5	
Número de contactos de señal	0	
Número de contactos de potencia	16	

## Dimensiones

Anchura	23 mm	Longitud, base	73 mm
Altura conector	29 mm		

## Datos técnicos

## Datos de conexión PE

Tipo de conexión PE	Conexión brida-tornillo	Dimens. caña destornillador pala plana (conexión PE)	SD 0,8 x 4,0
Longitud de desaislado, PE en un lado	10 mm	Par de apriete, máx. PE en un lado	1.5 Nm
Par de apriete mín. PE en un lado	1.2 Nm	Tornillo de fijación	M 4
Sección nominal	2.5 mm <sup>2</sup>	Sección de conexión del conductor AWG (PE), mín.	AWG 20
Sección de conexión del conductor AWG (PE), máx.	AWG 14		

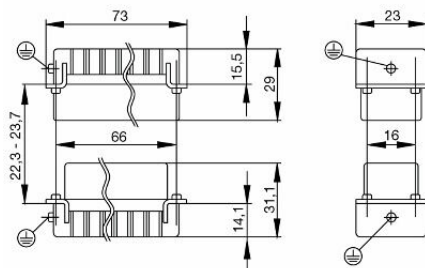
## Versión

Dimens. caña destornillador pala plana (conexión brida-tornillo)	SD 0,6 x 3,5	Sección de conexión del conductor AWG, máx.	AWG 14
Longitud de desaislado, conexión nominal	9 mm	Tipo de conexión	Conexión brida-tornillo
Tamaño de instalación	5	Resistencia de paso	≤2 mΩ
Tornillo de apriete	M 3	Dimens. caña destornillador	gr. PH0
Sección de conexión del conductor AWG, mín.	AWG 20	Sección de conexión del conductor, rígido, máx.	2.5 mm <sup>2</sup>
Sección de conexión del conductor, rígido, mín.	0.5 mm <sup>2</sup>	Sección del conductor, flexible con terminales tubulares DIN 46228/4, máx.	2.5 mm <sup>2</sup>
Sección del conductor, flexible con terminales tubulares DIN 46228/4, mín.	0.5 mm <sup>2</sup>	Sección de conexión del conductor, flexible, máx.	2.5 mm <sup>2</sup>
Sección de conexión del conductor, flexible, mín.	0.5 mm <sup>2</sup>	Sección de conexión del conductor, max.	2.5 mm <sup>2</sup>
Sección de conexión del conductor, mín. 0.5 mm <sup>2</sup>		Superficie	Plata pasivado
Par de apriete máx. contacto principal	0.55 Nm	Material básico	aleación de cobre
Par de apriete mín. contacto principal	0.5 Nm	BG	5

## Clasificaciones

ETIM 8.0	EC000438	ETIM 9.0	EC000438
ETIM 10.0	EC000438	ECLASS 14.0	27-44-02-05
ECLASS 15.0	27-44-02-05		

## Dibujos



## Accesorios

## Destornillador de pala plana



Destornillador para tornillos de cabeza ranurada, SDI DIN 7437, ISO 2380/2, accionamiento según DIN 5264, ISO 2380/1, mango blando SoftFinish

## Datos generales para pedido

Tipo	SDIS 0.6X3.5X100	Versión
Código	<a href="#">9008390000</a>	Destornillador, Destornillador
GTIN (EAN)	4032248056354	
Cantidad	1 ST	
Tipo	SDS 0.6X3.5X100	Versión
Código	<a href="#">9008330000</a>	Destornillador, Destornillador
GTIN (EAN)	4032248056286	
Cantidad	1 ST	
Tipo	SDIS 0.8X4.0X100	Versión
Código	<a href="#">9008400000</a>	Destornillador, Destornillador
GTIN (EAN)	4032248056361	
Cantidad	1 ST	
Tipo	SDS 0.8X4.0X100	Versión
Código	<a href="#">9008340000</a>	Destornillador, Destornillador
GTIN (EAN)	4032248056293	
Cantidad	1 ST	

## Destornillador de estrella, tipo Phillips



Destornillador para tornillos de cabeza ranurada en cruz con aislamiento VDE, tipo Phillips, SDIK PH DIN 7438, ISO 8764/2-PH, fuerza de accionamiento conforme a ISO 8764-PH, empuñadura SoftFinish

## Datos generales para pedido

Tipo	SDIK PH0	Versión
Código	<a href="#">9008560000</a>	Destornillador, Destornillador
GTIN (EAN)	4032248056552	
Cantidad	1 ST	
Tipo	SDK PH0	Versión
Código	<a href="#">9008470000</a>	Destornillador, Destornillador
GTIN (EAN)	4032248056460	
Cantidad	1 ST	

## HDC HA 16 MS 33-48

Weidmüller Interface GmbH &amp; Co. KG

Klingenbergstraße 26

D-32758 Detmold

Germany

www.weidmueller.com

## Accesorios

Tipo	SDIK PH1	Versión
Código	<a href="#">9008570000</a>	Destornillador, Destornillador
GTIN (EAN)	4032248056569	
Cantidad	1 ST	

Tipo	SDK PH1	Versión
Código	<a href="#">9008480000</a>	Destornillador, Destornillador
GTIN (EAN)	4032248056477	
Cantidad	1 ST	

## DSTV



Se suministran diferentes accesorios adecuados a los conectores Weidmüller. Entre ellos están las codificaciones para los conectores.

## Datos generales para pedido

Tipo	DSTV COBU5	Versión
Código	<a href="#">1471500000</a>	Conectores industriales, Accesorios, Elemento de codificación
GTIN (EAN)	4008190178543	
Cantidad	100 ST	

Tipo	DSTV COST4	Versión
Código	<a href="#">1471300000</a>	Conectores industriales, Accesorios, Sistema de codificación
GTIN (EAN)	4008190017354	
Cantidad	100 ST	