

La serie HD dispone de una elevada densidad de contactos y resulta idónea para el procesamiento de señales. El nivel de conexión de conductores se compone de contactos crimpados. La técnica de conexión crimpada de reconocida eficacia lleva empleándose desde hace décadas.

Los contactos crimpados no van incluidos en el material suministrado con los conectores.

Número de polos: 16

Corriente nominal: 10 A

Tensión nominal: 250 V

Tensión nominal según UL/CSA: 600 V AC/DC

Datos generales para pedido

Versión	HDC - Conector, Macho, 250 V, 10 A, Número de polos: 16, Conexión crimpada, Tamaño de instalación: 3
Código	1650710000
Tipo	HDC HD 16 MC
GTIN (EAN)	4008190437909
Cantidad	1 Pieza
Estado de entrega	Retirado
Disponible hasta	2022-03-30T00:00:00+02:00
Producto alternativo	HDC HDD 24 MC

Datos técnicos

Homologaciones

ROHS Conformidad

Dimensiones y pesos

Altura	39.5 mm	Altura (pulgadas)	1.5551 inch
Anchura	34 mm	Anchura (pulgadas)	1.3386 inch
Longitud	51 mm	Longitud (pulgadas)	2.0079 inch
Peso neto	43 g		

Temperaturas

Temperatura límite -40 °C ... 125 °C

Conformidad medioambiental del producto

Estado de cumplimiento de la directiva RoHS Conforme sin exención

REACH SVHC Sin SVHC por encima del 0,1 % en peso

Resistencia química	Sustancia	Acetona
	Resistencia química	Resistente
	Sustancia	Amoniaco, acuoso
	Resistencia química	Con resistencia limitada
	Sustancia	Gasolina
	Resistencia química	Resistente
	Sustancia	Benceno
	Resistencia química	Resistente
	Sustancia	Gasóleo
	Resistencia química	Con resistencia limitada
	Sustancia	Ácido acético, concentrado
	Resistencia química	Resistente
	Sustancia	Hidróxido de potasio
	Resistencia química	Con resistencia limitada
	Sustancia	Metanol
	Resistencia química	Con resistencia limitada
	Sustancia	Aceite de motor
	Resistencia química	Con resistencia limitada
	Sustancia	Lejía, diluida
	Resistencia química	Resistente
Sustancia	Hidrofluorocarbonos	
Resistencia química	Con resistencia limitada	
Sustancia	Uso exterior	
Resistencia química	Con resistencia limitada	

Datos generales

Número de polos	16
ciclos de enchufado Ag	≥ 500
ciclos de enchufado Au	≥ 500
Tipo de conexión	Conexión crimpada
Tamaño de instalación	3
Grado inflamabilidad según UL 94	V-0
Resistencia de paso	≤4 mΩ
Color	beige
Resistencia del aislamiento	1010 Ω

HDC HD 16 MC

Weidmüller Interface GmbH & Co. KG

Klingenbergstraße 26

D-32758 Detmold

Germany

www.weidmueller.com

Datos técnicos

Materiales aislantes	Reforzado con fibra de vidrio de policarbonato (listado en la norma UL y aprobado para instalaciones ferroviarias)		
Grupo de materiales aislantes	IIIa		
Sección de conexión del conductor	2.5 mm ²		
Par de apriete, máx. PE en un lado	1.5 Nm		
Superficie	Plata pasivado, Oro		
Tipo	Macho		
Grado de polución	3		
Par de apriete mín. PE en un lado	1.2 Nm		
Material básico	aleación de cobre		
Serie	HD		
Tensión nominal (DIN EN 61984)	250 V		
Tensión nominal según UL/CSA	600 V AC/DC		
Sobretensión de choque nominal (DIN EN 61984)	4 kV		
Corriente nominal (DIN EN 61984)	10 A		
Corriente nominal (UR)	Sección de conexión del conductor AWG	AWG 14	
	Corriente nominal	10 A	
	Sección de conexión del conductor AWG	AWG 16	
	Corriente nominal	7 A	
	Sección de conexión del conductor AWG	AWG 18	
	Corriente nominal	7 A	
	Sección de conexión del conductor AWG	AWG 20	
	Corriente nominal	2.75 A	
	Sección de conexión del conductor AWG	AWG 22	
	Corriente nominal	2.75 A	
	Sección de conexión del conductor AWG	AWG 24	
	Corriente nominal	2.75 A	
Corriente nominal (cUR)	Sección de conexión del conductor AWG	AWG 14	
	Corriente nominal	10 A	
	Sección de conexión del conductor AWG	AWG 16	
	Corriente nominal	7 A	
	Sección de conexión del conductor AWG	AWG 18	
	Corriente nominal	7 A	
	Sección de conexión del conductor AWG	AWG 20	
	Corriente nominal	2.75 A	
	Sección de conexión del conductor AWG	AWG 22	
	Corriente nominal	2.75 A	
	Sección de conexión del conductor AWG	AWG 24	
	Corriente nominal	2.75 A	
Sin halógenos	true		
Baja emisión de humos según DIN EN 45545-2	Sí		
BG	3		

Dimensiones

Anchura	34 mm	Longitud, base	51 mm
Altura conector	39.5 mm		

Datos de conexión PE

Tipo de conexión PE	Conexión brida-tornillo	Dimens. caña destornillador pala plana (conexión PE)	SD 0,6 x 3,5, SD 0,8 x 4,0
Longitud de desaislado, PE en un lado	10 mm	Par de apriete, máx. PE en un lado	1.5 Nm
Par de apriete mín. PE en un lado	1.2 Nm	Tornillo de fijación	M 4
Sección nominal	2.5 mm ²	Sección de conexión del conductor AWG (PE), mín.	AWG 20

Datos técnicos

Sección de conexión del conductor
AWG (PE), máx. AWG 14

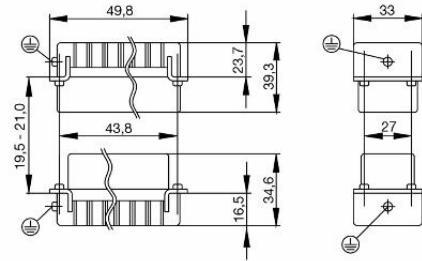
Versión

Sección de conexión del conductor AWG, máx.	AWG 14	Longitud de desaislado, conexión nominal	8 mm
Tipo de conexión	Conexión crimpada	Tamaño de instalación	3
Resistencia de paso	≤4 mΩ	Sección de conexión del conductor AWG, mín.	AWG 26
Sección de conexión del conductor, rígido, máx.	2.5 mm ²	Sección de conexión del conductor, rígido, mín.	0.5 mm ²
Sección de conexión del conductor, flexible, máx.	2.5 mm ²	Sección de conexión del conductor, flexible, mín.	0.5 mm ²
Sección de conexión del conductor, máx.	2.5 mm ²	Sección de conexión del conductor, mín.	0.14 mm ²
Superficie	Plata pasivado, Oro	Material básico	aleación de cobre
BG	3		

Clasificaciones

ETIM 8.0	EC000438	ETIM 9.0	EC000438
ETIM 10.0	EC000438	ECLASS 14.0	27-44-02-05
ECLASS 15.0	27-44-02-05		

Dibujos



HDC HD 16 MC

Weidmüller Interface GmbH & Co. KG
 Klingenbergstraße 26
 D-32758 Detmold
 Germany

www.weidmueller.com

Accesorios

DSTV



Se suministran diferentes accesorios adecuados a los conectores Weidmüller. Entre ellos están las codificaciones para los conectores.

Datos generales para pedido

Tipo	DSTV COST4	Versión	
Código	1471300000	Conectores industriales, Accesorios, Sistema de codificación	
GTIN (EAN)	4008190017354		
Cantidad	100 ST		
Tipo	DSTV COBU5	Versión	
Código	1471500000	Conectores industriales, Accesorios, Elemento de codificación	
GTIN (EAN)	4008190178543		
Cantidad	100 ST		

Destornillador de pala plana



Destornillador para tornillos de cabeza ranurada, SDI DIN 7437, ISO 2380/2, accionamiento según DIN 5264, ISO 2380/1, mango blando SoftFinish

Datos generales para pedido

Tipo	SDIS 0.6X3.5X100	Versión	
Código	9008390000	Destornillador, Destornillador	
GTIN (EAN)	4032248056354		
Cantidad	1 ST		
Tipo	SDS 0.6X3.5X100	Versión	
Código	9008330000	Destornillador, Destornillador	
GTIN (EAN)	4032248056286		
Cantidad	1 ST		
Tipo	SDIS 0.8X4.0X100	Versión	
Código	9008400000	Destornillador, Destornillador	
GTIN (EAN)	4032248056361		
Cantidad	1 ST		
Tipo	SDS 0.8X4.0X100	Versión	
Código	9008340000	Destornillador, Destornillador	
GTIN (EAN)	4032248056293		
Cantidad	1 ST		

Accesorios

Destornillador de estrella, tipo Pozidrive



Destornillador para tornillos de estrella con aislamiento VDE, tipo Pozidriv, SDIK PZ DIN 7438, ISO 8764/2-PZ, accionamiento según ISO 8764-PZ, mango blando SoftFinish

Datos generales para pedido

Tipo	SDIK PZ1	Versión	
Código	9008900000	Destornillador, Destornillador	
GTIN (EAN)	4032248266685		
Cantidad	1 ST		

Destornillador para tornillos de estrella tipo Posidriv



Destornillador para tornillos de estrella, Tipo Pozidriv SDK PZ DIN 5262, ISO 8764/2-PZ, accionamiento según ISO 8764-PZ, punta cromo superior, mango blando SoftFinish

Datos generales para pedido

Tipo	SDK PZ1	Versión	
Código	9008530000	Destornillador, Destornillador	
GTIN (EAN)	4032248056521		
Cantidad	1 ST		

Crimping tools



Herramientas para prensar contactos torneados

- El enclavamiento por trinquete de retención garantiza un prensado de calidad
- Posibilidad de desenclavar el trinquete de retención en caso de manejo erróneo
- con tope para un posicionamiento exacto de los contactos

Datos generales para pedido

Tipo	CTX CM 1.6/2.5	Versión	
Código	9018490000	Herramienta para prensar, Herramienta para prensar contactos,	
GTIN (EAN)	4008190884598	0.14mm ² , 4mm ² , Crimpado W	
Cantidad	1 ST		

HDC HD 16 MC

Weidmüller Interface GmbH & Co. KG
 Klingenbergstraße 26
 D-32758 Detmold
 Germany

www.weidmueller.com

Accesorios

Tipo	CTIN CM 1.6/2.5	Versión
Código	9205430000	Herramienta para prensar, Herramienta para prensar contactos,
GTIN (EAN)	4032248733446	0.14mm ² , 6mm ² , 4-Indent-Crimp
Cantidad	1 ST	

Herramientas para soltar contactos



Weidmüller ofrece un amplio surtido de herramientas para prensar, para soltar contactos y para conductores de fibra óptica.

Datos generales para pedido

Tipo	REMOVAL TOOL HD	Versión
Código	1866730000	Herramientas, Herramienta para extraer contactos
GTIN (EAN)	4032248437054	
Cantidad	1 ST	

Contactos crimpados HD



El crimpado logra una conexión eléctrica y mecánica segura entre conductor y contacto. Una conexión crimpada óptima es hermética y resistente a la corrosión.

Datos generales para pedido

Tipo	HDC-C-HD-SM0.14-0.37AG	Versión
Código	1651520000	Conectores industriales, Contacto crimpado, HD, HDD, HQ, MixMate,
GTIN (EAN)	4008190400194	Macho, Sección de conexión del conductor, max.: 0.37, torneado,
Cantidad	100 ST	aleación de cobre
Tipo	HDC-C-HD-SM0.5AG	Versión
Código	1651530000	Conectores industriales, Contacto crimpado, HD, HDD, HQ, MixMate,
GTIN (EAN)	4008190400200	Macho, Sección de conexión del conductor, max.: 0.5, torneado,
Cantidad	100 ST	aleación de cobre
Tipo	HDC-C-HD-SM0.75-1.00AG	Versión
Código	1601750000	Conectores industriales, Contacto crimpado, HD, HDD, HQ, MixMate,
GTIN (EAN)	4008190134280	Macho, Sección de conexión del conductor, max.: 1, torneado,
Cantidad	100 ST	aleación de cobre
Tipo	HDC-C-HD-SM1.5AG	Versión
Código	1651550000	Conectores industriales, Contacto crimpado, HD, HDD, HQ, MixMate,
GTIN (EAN)	4008190400224	Macho, Sección de conexión del conductor, max.: 1.5, torneado,
Cantidad	100 ST	aleación de cobre

HDC HD 16 MC

Weidmüller Interface GmbH & Co. KG
 Klingenbergstraße 26
 D-32758 Detmold
 Germany

www.weidmueller.com

Accesorios

Tipo	HDC-C-HD-SM2.5AG	Versión
Código	1651560000	Conectores industriales, Contacto crimpado, HD, HDD, HQ, MixMate,
GTIN (EAN)	4008190400231	Macho, Sección de conexión del conductor, max.: 2.5, torneado,
Cantidad	100 ST	aleación de cobre
Tipo	HDC-C-HD-SM0.14-0.37AU	Versión
Código	1651620000	Conectores industriales, Contacto crimpado, HD, HDD, HQ, MixMate,
GTIN (EAN)	4008190400293	Macho, Sección de conexión del conductor, max.: 0.37, torneado,
Cantidad	100 ST	aleación de cobre
Tipo	HDC-C-HD-SM0.5AU	Versión
Código	1651630000	Conectores industriales, Contacto crimpado, HD, HDD, HQ, MixMate,
GTIN (EAN)	4008190400309	Macho, Sección de conexión del conductor, max.: 0.5, torneado,
Cantidad	100 ST	aleación de cobre
Tipo	HDC-C-HD-SM0.75-1.00AU	Versión
Código	1651640000	Conectores industriales, Contacto crimpado, HD, HDD, HQ, MixMate,
GTIN (EAN)	4008190400316	Macho, Sección de conexión del conductor, max.: 1, torneado,
Cantidad	100 ST	aleación de cobre
Tipo	HDC-C-HD-SM1.5AU	Versión
Código	1651650000	Conectores industriales, Contacto crimpado, HD, HDD, HQ, MixMate,
GTIN (EAN)	4008190400323	Macho, Sección de conexión del conductor, max.: 1.5, torneado,
Cantidad	100 ST	aleación de cobre
Tipo	HDC-C-HD-SM2.5AU	Versión
Código	1651660000	Conectores industriales, Contacto crimpado, HD, HDD, HQ, MixMate,
GTIN (EAN)	4008190400330	Macho, Sección de conexión del conductor, max.: 2.5, torneado,
Cantidad	100 ST	aleación de cobre