

BLC 5.08/08/180BR OR BX

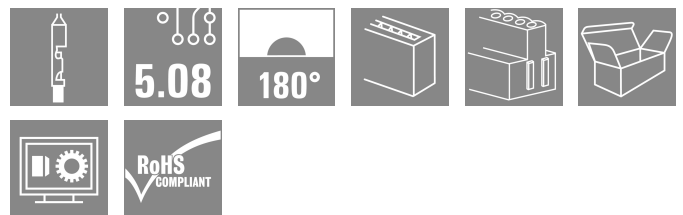
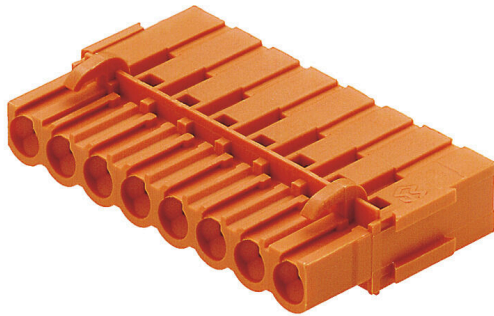
Weidmüller Interface GmbH & Co. KG

Klingenbergstraße 26

D-32758 Detmold

Germany

www.weidmueller.com



Conectores hembra para conexión de conductores mediante conexión crimpada. Los conectores hembra disponen de espacio para rotulación y se pueden codificar.

Datos generales para pedido

Versión	Conector para placa c.i., enchufe hembra, 5.08 mm, Número de polos: 8, 180°, Conexión crimpada, Sección de embornado, máx. : 2.5 mm², Caja
Código	1649430000
Tipo	BLC 5.08/08/180BR OR BX
GTIN (EAN)	4008190294540
Cantidad	50 Pieza
Valores característicos del IEC: 400 V / 21 A producto	UL: 300 V / 10 A / AWG 26 - AWG 14
Embalaje	Caja

Datos técnicos

Homologaciones

Homologaciones



ROHS	Conformidad
UL File Number Search	Sitio web UL
Núm. de certificación (UR)	E60693

Dimensiones y pesos

Profundidad	24.5 mm	Profundidad (pulgadas)	0.9646 inch
Altura	10.1 mm	Altura (pulgadas)	0.3976 inch
Anchura	42.64 mm	Anchura (pulgadas)	1.6787 inch
Peso neto	4.73 g		

Conformidad medioambiental del producto

Estado de cumplimiento de la directiva RoHS	Conforme sin exención
REACH SVHC	Sin SVHC por encima del 0,1 % en peso

Parámetros del sistema

Familia del producto	OMNIMATE Signal - Serie BL/SL 5.08	Tipo de conexión	Conexión de campo
Técnica de conexión de conductores	Conexión crimpada	Paso en mm (P)	5.08 mm
Paso en pulgadas (P)	0.200 "	Dirección de salida de conductor	180°
Número de polos	8	L1 en mm	35.56 mm
L1 en pulgadas	1.400 "	Número de series	1
Número de filas de polos	1	Sección nominal	2.5 mm ²
Protección contra contacto según DIN VDE 57106	protección de dedos	Protección contra contacto según DIN VDE 0470	IP 20 insertado / IP 10 no insertado
Tipo de protección	IP20	Resistencia de paso	≤5 mΩ
Codificable	Sí	Longitud de desaislado	5 mm
Ciclos de enchufado	25	Fuerza de inserción/polo, máx.	8.5 N
Fuerza de extracción/polo, máx.	6.5 N		

Datos del material

Materiales aislantes	PBT GF	Color	naranja
Carta de colores (similar)	RAL 2000	Grupo de materiales aislantes	IIIa
Índice de resistencia al encaminamiento eléctrico (CTI)	≥ 200	Moisture Level (MSL)	
Grado inflamabilidad según UL 94	V-0	Material de contacto	Aleación de Cu
Estructura de capas del contacto del conector	4...8 µm Sn hot-dip tinned	Temperatura de almacenamiento, mín.	-40 °C
Temperatura de almacenamiento, max.	70 °C	Temperatura de servicio, mín.	-50 °C
Temperatura de servicio, max.	100 °C	Gama de temperatura, montaje, mín.	-25 °C
Gama de temperatura, montaje, max.	100 °C		

Conductores aptos para conexión

Sección de embornado, mín.	0.22 mm ²	Sección de embornado, máx.	2.5 mm ²
Sección de conexión del conductor AWG, mín.	AWG 24	Sección de conexión del conductor AWG, máx.	AWG 14

Datos técnicos

Flexible, mín. H05(07) V-K	0.5 mm ²	Flexible, máx. H05(07) V-K	2.5 mm ²
Texto de referencia	El diámetro exterior de la abrazadera de plástico no debe ser superior al paso (P). La longitud de los terminales tubulares se debe elegir en función del producto y de la tensión nominal.		

Datos nominales conformes a IEC

testado según la norma	IEC 60664-1, IEC 61984	Corriente nominal, número de polos mín. 21 A (Tu=20 °C)	
Corriente nominal, número de polos máx. (Tu=20 °C)	14.5 A	Corriente nominal, número de polos mín. 18 A (Tu=40 °C)	
Corriente nominal, número de polos máx. (Tu=40 °C)	12.5 A	Tensión nominal con categoría de sobretensión/grado de polución II/2	400 V
Tensión nominal con categoría de sobretensión/grado de polución III/2	320 V	Tensión nominal con categoría de sobretensión/grado de polución III/3	250 V
Tensión nominal con categoría de sobretensión/grado de polución II/2	4 kV	Tensión nominal con categoría de sobretensión/grado de polución III/2	4 kV
Sobretensión de choque nominal con categoría de sobretensión/grado de polución III/3	4 kV	Resistencia a corrientes de corta duración	3 x 1s mit 120 A

Datos nominales según CSA

Instituto (CSA)	CSA	Núm. de certificación (CSA)	12400-374
Tensión nominal (Use Group B / CSA)	300 V	Tensión nominal (Use group D / CSA)	300 V
Intensidad nominal (Use Group B / CSA)	10 A	Intensidad nominal (Use Group D / CSA)	10 A
Sección de conexión del conductor AWG, mín.	AWG 26	Sección de conexión del conductor AWG, máx.	AWG 14
Referencia para valores de homologación	Las especificaciones son valores máximos; para más información, ver certificado de homologación.		

Datos nominales según UL 1059

Instituto (UR)	UR	Núm. de certificación (UR)	E60693
Tensión nominal (Use Group B / UL 1059)	300 V	Tensión nominal (Use Group D / UL 1059)	300 V
Intensidad nominal (Use Group B / UL 1059)	10 A	Intensidad nominal (Use Group D / UL 1059)	10 A
Sección de conexión del conductor AWG, mín.	AWG 26	Sección de conexión del conductor AWG, máx.	AWG 14
Referencia para valores de homologación	Las especificaciones son valores máximos; para más información, ver certificado de homologación.		

Embalaje

Embalaje	Caja	Longitud de VPE	148.00 mm
Anchura VPE	113.00 mm	Altura de VPE	65.00 mm

Datos técnicos

Pruebas tipo

Prueba: durabilidad de los marcajes	Estándar	borrador DIN VDE 0627, sección 6.2.2 / 09.91, DIN IEC 512, apartado 7, sección 5 / 05.94
	Prueba	durabilidad
	Evaluación	superado

Indicación importante

Conformidad con IPC	Conformidad: Los productos se diseñan, fabrican y entregan de conformidad con los estándares y normas reconocidas internacionalmente, y cumplen con las características especificadas en la hoja técnica o, según el producto, con las características decorativas de conformidad con la norma IPC-A-610 "Clase 2". Cualquier demanda sobre los productos se puede evaluar bajo solicitud.
Notas	<ul style="list-style-type: none">• Additional variants on request• Rated current related to rated cross-section & min. No. of poles.• Rated cross-section depends on crimp contact used.• P on drawing = pitch• Rated data refer only to the component itself. Clearance and creepage distances to other components are to be designed in accordance with the relevant application standards.• In accordance with IEC 61984, OMNIMATE-connectors are connectors without breaking capacity (COC). During designated use, connectors are not allowed to be engaged or disengaged when live or under load• Long term storage of the product with average temperature of 50 °C and maximum humidity 70%, 36 months

Clasificaciones

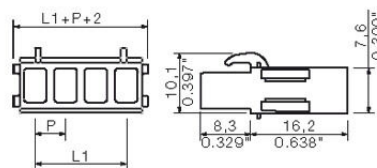
ETIM 8.0	EC002638	ETIM 9.0	EC002638
ETIM 10.0	EC002638	ECLASS 14.0	27-46-02-02
ECLASS 15.0	27-46-02-02		

Dibujos

Imagen de producto



Dimensional drawing



Graph



Accesorios

Bloques de fijación



Componente menor, gran efecto:

los elementos de fijación encajables aumentan la resistencia mecánica de toda la conexión enchufable mediante

- la fijación de los conectores macho a la placa de circuito
- y la conexión a prueba de vibraciones entre los conectores hembra y los conectores macho

Opcionalmente insertables o premontados, pero siempre la solución más adecuada:

- Conexión de cola de milano precisa y segura
- Insertos roscados metálicos para cargas elevadas
- Uso en cualquier dirección de salida

Dar toda la estabilidad necesaria, pero reducir el esfuerzo al mínimo:

- elevada resistencia para atornillamientos frecuentes
- Juego completo para simplificar la selección

Resultado: mayor resistencia de los puntos de soldadura, los contactos y todo el módulo si se ven sometidos a esfuerzos mecánicos, como vibraciones o tracción.

Datos generales para pedido

Tipo	SLA BB12R SW	Versión
Código	1626880000	Conector para placa c.i., Accesorios, Bloque de fijación, negro,
GTIN (EAN)	4008190198213	Número de polos: 0
Cantidad	100 ST	
Tipo	SLA BB12R OR	Versión
Código	1593450000	Conector para placa c.i., Accesorios, Bloque de fijación, naranja,
GTIN (EAN)	4008190122164	Número de polos: 0
Cantidad	100 ST	
Tipo	SLA BB11R SW	Versión
Código	1692340000	Conector para placa c.i., Accesorios, Bloque de fijación, negro,
GTIN (EAN)	4008190864965	Número de polos: 0
Cantidad	20 ST	
Tipo	SLA BB11R OR	Versión
Código	1604120000	Conector para placa c.i., Accesorios, Bloque de fijación, naranja,
GTIN (EAN)	4008190182977	Número de polos: 0
Cantidad	20 ST	

BLC 5.08/08/180BR OR BX

Weidmüller Interface GmbH & Co. KG

Klingenbergstraße 26

D-32758 Detmold

Germany

www.weidmueller.com

Accesorios

Elementos de codificación



Unir solamente aquello que no se debe separar: la conexión correcta en el lugar adecuado.

Los elementos de codificación y los dispositivos de bloqueo asignan claramente los elementos de conexión durante el proceso de fabricación y en funcionamiento. Los elementos de codificación y los dispositivos de bloqueo se insertan antes del montaje o durante la fase de confección del cable. Una alternativa de Weidmüller: seleccionar con la aplicación de configuración una variante personalizada y recibirla ya precodificada.

De esta forma se evitan errores en la dotación de la placa de circuito impreso, así como conexiones incorrectas de los elementos.

Ventajas: se suprime el proceso de localización de fallos en la fase de producción y se evitan errores de manejo por parte de los usuarios.

Datos generales para pedido

Tipo	BLZ/SL KO BK BX	Versión
Código	1545710000	Conector para placa c.i., Accesorios, Elemento de codificación, negro,
GTIN (EAN)	4008190087142	Número de polos: 1
Cantidad	50 ST	
Tipo	BLZ/SL KO OR BX	Versión
Código	1573010000	Conector para placa c.i., Accesorios, Elemento de codificación,
GTIN (EAN)	4008190048396	naranja, Número de polos: 1
Cantidad	100 ST	

Contactos crimpados



Datos generales para pedido

Tipo	DFFC 0.22-0.35 SN 3000	Versión
Código	1604230000	Conector para placa c.i., Contacto crimpado, Contacto, estañado,
GTIN (EAN)	4008190117498	Sección de embornado máx. : 0.35 mm ²
Cantidad	3000 ST	
Tipo	DFFC 0.22-0.35 SN E	Versión
Código	1604250000	Conector para placa c.i., Contacto crimpado, Contacto, estañado,
GTIN (EAN)	4008190042905	Sección de embornado máx. : 0.35 mm ²
Cantidad	250 ST	
Tipo	DFFC 0.5-1.0 SN 3000	Versión
Código	1480000000	Conector para placa c.i., Contacto crimpado, Contacto, estañado,
GTIN (EAN)	4008190179175	Sección de embornado máx. : 1 mm ²
Cantidad	3000 ST	

BLC 5.08/08/180BR OR BX

Weidmüller Interface GmbH & Co. KG
Klingenbergstraße 26
D-32758 Detmold
Germany

www.weidmueller.com

Accesorios

Tipo	DFFC 0.5-1.0 SN E	Versión
Código	1567060000	Conector para placa c.i., Contacto crimpado, Contacto, estañado,
GTIN (EAN)	4008190166991	Sección de embornado máx. : 1 mm²
Cantidad	250 ST	
Tipo	DFFC 1.5-2.5 SN 2500	Versión
Código	1480100000	Conector para placa c.i., Contacto crimpado, Contacto, estañado,
GTIN (EAN)	4008190100414	Sección de embornado máx. : 2.5 mm²
Cantidad	2500 ST	
Tipo	DFFC 1.5-2.5 SN E	Versión
Código	1567070000	Conector para placa c.i., Contacto crimpado, Contacto, estañado,
GTIN (EAN)	4008190059071	Sección de embornado máx. : 2.5 mm²
Cantidad	250 ST	

... para contactos de las series DFF y ZRV de Weidmüller



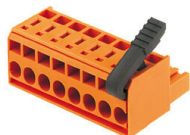
Herramientas para prensar contactos Weidmüller DFF y ZRV

- El enclavamiento por trinquete de retención garantiza un prensado de calidad
- Posibilidad de desenclavar el trinquete de retención en caso de manejo erróneo
- Con tope para un posicionamiento exacto de los contactos

Datos generales para pedido

Tipo	HTF DFF	Versión
Código	9014140000	Herramienta para prensar, Herramienta para prensar contactos,
GTIN (EAN)	4008190297305	0.22mm², 2.5mm², B-Crimp
Cantidad	1 ST	

Herramientas auxiliares



Inteligente. Racional. Rápido.

Las herramientas auxiliares facilitan las tareas de conexión y configuración de los distintos componentes de conexión:

- Los bloques de montaje para regletas de hembrillas con contactos IDC (tipo BL-IDC) se pueden usar, p. ej., en palancas articuladas de prensado. De esta forma se conectan a la vez todos los conductores.
- Las herramientas para desenclavar y de desmontaje extraen los contactos en conectores prensados (tipos BLC y BLAC).
- Las palancas de accionamiento abren puntos de embornado sueltos en conexiones directas.

Para un progreso de trabajo mejor y más rápido
El resultado: un progreso de trabajo eficiente y profesional.

BLC 5.08/08/180BR OR BX

Weidmüller Interface GmbH & Co. KG
Klingenbergstraße 26
D-32758 Detmold
Germany

www.weidmueller.com

Accesorios

Datos generales para pedido

Tipo	DFFC EW2	Versión	
Código	1803790000	PCB plug-in connector	
GTIN (EAN)	4032248259311		
Cantidad	10 ST		

BLC 5.08/08/180BR OR BX

Weidmüller Interface GmbH & Co. KG

Klingenbergstraße 26

D-32758 Detmold

Germany

www.weidmueller.com

Contrapiezas

SLDF 5.08



Conectores macho de paso para montaje de placa frontal con función de bloqueo opcional. La conexión interna se realiza por conexión de soldadura o por conexión de enchufe plana. Los conectores macho se pueden rotular y codificar.

Datos generales para pedido

Tipo	SLDF 5.08 L/F 8 SN OR BX	Versión
Código	1599190000	Conector para placa c.i., Conector macho, 5.08 mm, Número de
GTIN (EAN)	4008190126544	polos: 8, 180°, Conexión por terminales planos enchufables, Conexión
Cantidad	30 ST	por soldadura, Caja

SL 5.08/135



Conectores macho con dirección de salida 135°. La longitud del terminal de soldadura está optimizada para la utilización de soldadura por ola. Los conectores macho ofrecen espacio para rotulación y se pueden codificar.

Datos generales para pedido

Tipo	SL 5.08/08/135 3.2SN OR...	Versión
Código	1603120000	Conector para placa c.i., Conector macho, abierto lateralmente,
GTIN (EAN)	4008190159771	Conexión por soldadura THT, 5.08 mm, Número de polos: 8, 135°,
Cantidad	50 ST	Longitud del terminal de soldadura (l): 3.2 mm, estañado, naranja, Caja

SL 5.08/135B



Conectores macho con dirección de salida 135°. La longitud del terminal de soldadura está optimizada para la utilización de soldadura por ola. Los conectores macho ofrecen espacio para rotulación y se pueden codificar.

BLC 5.08/08/180BR OR BX

Weidmüller Interface GmbH & Co. KG

Klingenbergstraße 26

D-32758 Detmold

Germany

www.weidmueller.com

Contrapiezas

Datos generales para pedido

Tipo	SL 5.08/08/135B 3.2SN O...	Versión
Código	1605590000	Conector para placa c.i., Conector macho, Colas de milano para
GTIN (EAN)	4008190027155	bloques de fijación, Conexión por soldadura THT, 5.08 mm, Número
Cantidad	50 ST	de polos: 8, 135°, Longitud del terminal de soldadura (l): 3.2 mm,
		estañado, naranja, Caja

SL 5.08/180



Conectores macho con dirección de salida recta. La longitud del terminal de soldadura está optimizada para la utilización de soldadura por ola. Los conectores macho ofrecen espacio para rotulación y se pueden codificar.

Datos generales para pedido

Tipo	SL 5.08/08/180 3.2SN OR...	Versión
Código	1517860000	Conector para placa c.i., Conector macho, abierto lateralmente,
GTIN (EAN)	4008190170264	Conexión por soldadura THT, 5.08 mm, Número de polos: 8, 180°,
Cantidad	50 ST	Longitud del terminal de soldadura (l): 3.2 mm, estañado, naranja,
		Caja

SL 5.08/180B



Conectores macho con dirección de salida recta. La longitud del terminal de soldadura está optimizada para la utilización de soldadura por ola. Los conectores macho ofrecen espacio para rotulación y se pueden codificar.

Datos generales para pedido

Tipo	SL 5.08/08/180B 3.2SN O...	Versión
Código	1520160000	Conector para placa c.i., Conector macho, Colas de milano para
GTIN (EAN)	4008190136741	bloques de fijación, Conexión por soldadura THT, 5.08 mm, Número
Cantidad	50 ST	de polos: 8, 180°, Longitud del terminal de soldadura (l): 3.2 mm,
		estañado, naranja, Caja

BLC 5.08/08/180BR OR BX

Weidmüller Interface GmbH & Co. KG

Klingenbergstraße 26

D-32758 Detmold

Germany

www.weidmueller.com

Contrapiezas

SL 5.08/90

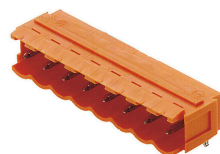


Conectores macho con dirección de salida 90°. La longitud del terminal de soldadura está optimizada para la utilización de soldadura por ola. Los conectores macho ofrecen espacio para rotulación y se pueden codificar.

Datos generales para pedido

Tipo	SL 5.08/08/90 3.2SN OR ...	Versión
Código	1508660000	Conector para placa c.i., Conector macho, abierto lateralmente,
GTIN (EAN)	4008190178376	Conexión por soldadura THT, 5.08 mm, Número de polos: 8, 90°,
Cantidad	50 ST	Longitud del terminal de soldadura (l): 3.2 mm, estañado, naranja, Caja

SL 5.08/90B

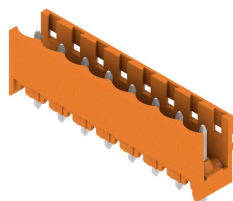


Conectores macho con dirección de salida 90°. La longitud del terminal de soldadura está optimizada para la utilización de soldadura por ola. Los conectores macho ofrecen espacio para rotulación y se pueden codificar.

Datos generales para pedido

Tipo	SL 5.08/08/90B 3.2SN OR...	Versión
Código	1510960000	Conector para placa c.i., Conector macho, Colas de milano para
GTIN (EAN)	4008190167295	bloques de fijación, Conexión por soldadura THT, 5.08 mm, Número
Cantidad	50 ST	de polos: 8, 90°, Longitud del terminal de soldadura (l): 3.2 mm, estañado, naranja, Caja

SL 5.08HC/180



Conectores macho en plástico reforzado con fibra de vidrio con dirección de salida recta, optimizados para el proceso de soldadura por ola. La sujeción lateral (F) se puede atornillar en la respectiva contrapienza o en la placa de circuito impreso. No se necesitan tornillos adicionales para conectar la placa c. i. cuando se usa la versión con sujeción lateral con pin de soldadura (LF). Al mismo tiempo, se protegen los puntos de soldadura frente a la tensión mecánica. Todos los conectores macho pueden codificarse manualmente o solicitarse precodificados. HC = Alta intensidad

BLC 5.08/08/180BR OR BX

Weidmüller Interface GmbH & Co. KG

Klingenbergstraße 26

D-32758 Detmold

Germany

www.weidmueller.com

Contrapiezas

Datos generales para pedido

Tipo	SL 5.08HC/08/180 3.2SN ...	Versión
Código	1148250000	Conector para placa c.i., Conector macho, abierto lateralmente,
GTIN (EAN)	4032248933341	Conexión por soldadura THT, 5.08 mm, Número de polos: 8, 180°,
Cantidad	50 ST	Longitud del terminal de soldadura (l): 3.2 mm, estañado, negro, Caja
Tipo	SL 5.08HC/08/180 3.2SN ...	Versión
Código	1146490000	Conector para placa c.i., Conector macho, abierto lateralmente,
GTIN (EAN)	4032248108855	Conexión por soldadura THT, 5.08 mm, Número de polos: 8, 180°,
Cantidad	50 ST	Longitud del terminal de soldadura (l): 3.2 mm, estañado, naranja, Caja

SL 5.08HC/180B



Conectores macho en plástico reforzado con fibra de vidrio con dirección de salida recta, optimizados para el proceso de soldadura por ola. La sujeción lateral (F) se puede atornillar en la respectiva contrapienza o en la placa de circuito impreso. No se necesitan tornillos adicionales para conectar la placa c. i. cuando se usa la versión con sujeción lateral con pin de soldadura (LF). Al mismo tiempo, se protegen los puntos de soldadura frente a la tensión mecánica. Todos los conectores macho pueden codificarse manualmente o solicitarse precodificados. HC = Alta intensidad

Datos generales para pedido

Tipo	SL 5.08HC/08/180B 3.2SN...	Versión
Código	1149600000	Conector para placa c.i., Conector macho, Colas de milano para
GTIN (EAN)	4032248935000	bloques de fijación, Conexión por soldadura THT, 5.08 mm, Número
Cantidad	50 ST	de polos: 8, 180°, Longitud del terminal de soldadura (l): 3.2 mm, estañado, negro, Caja
Tipo	SL 5.08HC/08/180B 3.2SN...	Versión
Código	1147510000	Conector para placa c.i., Conector macho, Colas de milano para
GTIN (EAN)	4032248934645	bloques de fijación, Conexión por soldadura THT, 5.08 mm, Número
Cantidad	50 ST	de polos: 8, 180°, Longitud del terminal de soldadura (l): 3.2 mm, estañado, naranja, Caja

SL 5.08HC/180G



Conectores macho en plástico reforzado con fibra de vidrio con dirección de salida recta, optimizados para el proceso de soldadura por ola. La sujeción lateral (F) se puede atornillar en la respectiva contrapienza o en la placa de circuito impreso. No se necesitan tornillos adicionales para conectar la placa c. i. cuando se usa la versión con sujeción lateral con pin de soldadura (LF). Al mismo tiempo, se protegen los puntos de soldadura frente a la tensión mecánica. Todos los conectores macho pueden codificarse manualmente o solicitarse precodificados. HC = Alta intensidad

BLC 5.08/08/180BR OR BX

Weidmüller Interface GmbH & Co. KG

Klingenbergstraße 26

D-32758 Detmold

Germany

www.weidmueller.com

Contrapiezas

Datos generales para pedido

Tipo	SL 5.08HC/08/180G 3.2SN...	Versión
Código	1148830000	Conector para placa c.i., Conector macho, cerrado lateralmente,
GTIN (EAN)	4032248107285	Conexión por soldadura THT, 5.08 mm, Número de polos: 8, 180°,
Cantidad	50 ST	Longitud del terminal de soldadura (l): 3.2 mm, estañado, negro, Caja
Tipo	SL 5.08HC/08/180G 3.2SN...	Versión
Código	1146870000	Conector para placa c.i., Conector macho, cerrado lateralmente,
GTIN (EAN)	4032248932900	Conexión por soldadura THT, 5.08 mm, Número de polos: 8, 180°,
Cantidad	50 ST	Longitud del terminal de soldadura (l): 3.2 mm, estañado, naranja, Caja

SL 5.08HC/90



Conectores macho en plástico reforzado con fibra de vidrio con dirección de salida en ángulo de 90°, optimizados para el proceso de soldadura por ola. La sujeción lateral (F) se puede atornillar en la respectiva contrapienza o en la placa de circuito impreso. No se necesitan tornillos adicionales para conectar la placa c. i. cuando se usa la versión con sujeción lateral con pin de soldadura (LF). Al mismo tiempo, se protegen los puntos de soldadura frente a la tensión mecánica. Todos los conectores macho pueden codificarse manualmente o solicitarse precodificados. HC = Alta intensidad

Datos generales para pedido

Tipo	SL 5.08HC/08/90 3.2SN B...	Versión
Código	1155090000	Conector para placa c.i., Conector macho, abierto lateralmente,
GTIN (EAN)	4050118050752	Conexión por soldadura THT, 5.08 mm, Número de polos: 8, 90°,
Cantidad	50 ST	Longitud del terminal de soldadura (l): 3.2 mm, estañado, negro, Caja
Tipo	SL 5.08HC/08/90 3.2SN O...	Versión
Código	1146850000	Conector para placa c.i., Conector macho, abierto lateralmente,
GTIN (EAN)	4050118051445	Conexión por soldadura THT, 5.08 mm, Número de polos: 8, 90°,
Cantidad	50 ST	Longitud del terminal de soldadura (l): 3.2 mm, estañado, naranja, Caja

SL 5.08HC/90B



Conectores macho en plástico reforzado con fibra de vidrio con dirección de salida en ángulo de 90°, optimizados para el proceso de soldadura por ola. La sujeción lateral (F) se puede atornillar en la respectiva contrapienza o en la placa de circuito impreso. No se necesitan tornillos adicionales para conectar la placa c. i. cuando se usa la versión con sujeción lateral con pin de soldadura (LF). Al mismo tiempo, se protegen los puntos de soldadura frente a la tensión mecánica. Todos los conectores macho pueden codificarse manualmente o solicitarse precodificados. HC = Alta intensidad

Datos generales para pedido

Tipo	SL 5.08HC/08/90B 3.2SN ...	Versión
Código	1155640000	Conector para placa c.i., Conector macho, Colas de milano para
GTIN (EAN)	4050118050295	bloques de fijación, Conexión por soldadura THT, 5.08 mm, Número
Cantidad	50 ST	

BLC 5.08/08/180BR OR BX

Weidmüller Interface GmbH & Co. KG

Klingenbergstraße 26

D-32758 Detmold

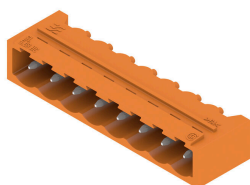
Germany

www.weidmueller.com

Contrapiezas

		de polos: 8, 90°, Longitud del terminal de soldadura (l): 3.2 mm, estañado, negro, Caja
Tipo	SL 5.08HC/08/90B 3.2SN ...	Versión
Código	1154830000	Conector para placa c.i., Conector macho, Colas de milano para bloques de fijación, Conexión por soldadura THT, 5.08 mm, Número
GTIN (EAN)	4050118050981	de polos: 8, 90°, Longitud del terminal de soldadura (l): 3.2 mm, estañado, naranja, Caja
Cantidad	50 ST	

SL 5.08HC/90G

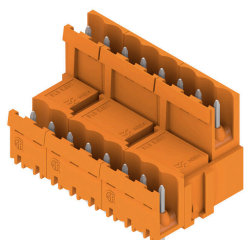


Conectores macho en plástico reforzado con fibra de vidrio con dirección de salida en ángulo de 90°, optimizados para el proceso de soldadura por ola. La sujeción lateral (F) se puede atornillar en la respectiva contrapienza o en la placa de circuito impreso. No se necesitan tornillos adicionales para conectar la placa c. i. cuando se usa la versión con sujeción lateral con pin de soldadura (LF). Al mismo tiempo, se protegen los puntos de soldadura frente a la tensión mecánica. Todos los conectores macho pueden codificarse manualmente o solicitarse precodificados. HC = Alta intensidad

Datos generales para pedido

Tipo	SL 5.08HC/08/90G 3.2SN ...	Versión
Código	1155390000	Conector para placa c.i., Conector macho, cerrado lateralmente,
GTIN (EAN)	4050118050523	Conexión por soldadura THT, 5.08 mm, Número de polos: 8, 90°,
Cantidad	50 ST	Longitud del terminal de soldadura (l): 3.2 mm, estañado, negro, Caja
Tipo	SL 5.08HC/08/90G 3.2SN ...	Versión
Código	1147450000	Conector para placa c.i., Conector macho, cerrado lateralmente,
GTIN (EAN)	4050118051216	Conexión por soldadura THT, 5.08 mm, Número de polos: 8, 90°,
Cantidad	50 ST	Longitud del terminal de soldadura (l): 3.2 mm, estañado, naranja, Caja

SLDV 5.08/180



Conectores macho con longitud de pin de soldadura optimizada para la soldadura por ola. Los conectores macho ofrecen espacio para la señalización y se pueden codificar. HC = Alta intensidad

Datos generales para pedido

Tipo	SLD 5.08V/16/180 3.2SN ...	Versión
Código	1725710000	Conector para placa c.i., Conector macho, abierto lateralmente,
GTIN (EAN)	4032248062003	Conexión por soldadura THT, 5.08 mm, Número de polos: 16, 180°,
Cantidad	20 ST	Longitud del terminal de soldadura (l): 3.2 mm, estañado, naranja, Caja

BLC 5.08/08/180BR OR BX

Weidmüller Interface GmbH & Co. KG

Klingenbergstraße 26

D-32758 Detmold

Germany

www.weidmueller.com

Contrapiezas

SLDV 5.08/180B



Conectores macho con longitud de pin de soldadura optimizada para la soldadura por ola. Los conectores macho ofrecen espacio para la señalización y se pueden codificar. HC = Alta intensidad

Datos generales para pedido

Tipo	SLD 5.08V/16/180B 3.2SN...	Versión
Código	1726800000	Conector para placa c.i., Conector macho, Colas de milano para bloques de fijación, Conexión por soldadura THT, 5.08 mm, Número de polos: 16, 180°, Longitud del terminal de soldadura (l): 3.2 mm, estañado, naranja, Caja
GTIN (EAN)	4032248062683	
Cantidad	20 ST	

SLDV 5.08/90

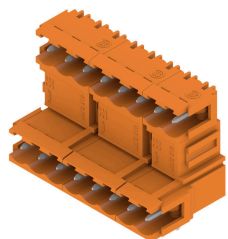


Conectores macho con longitud de pin de soldadura optimizada para la soldadura por ola. Los conectores macho ofrecen espacio para la señalización y se pueden codificar. HC = Alta intensidad

Datos generales para pedido

Tipo	SLD 5.08V/16/90 3.2 SN ...	Versión
Código	1725230000	Conector para placa c.i., Conector macho, abierto lateralmente, Conexión por soldadura THT, 5.08 mm, Número de polos: 16, 90°, Longitud del terminal de soldadura (l): 3.2 mm, estañado, naranja, Caja
GTIN (EAN)	4032248060634	
Cantidad	20 ST	

SLDV 5.08/90B



Conectores macho con longitud de pin de soldadura optimizada para la soldadura por ola. Los conectores macho ofrecen espacio para la señalización y se pueden codificar. HC = Alta intensidad

BLC 5.08/08/180BR OR BX

Weidmüller Interface GmbH & Co. KG
 Klingenbergstraße 26
 D-32758 Detmold
 Germany

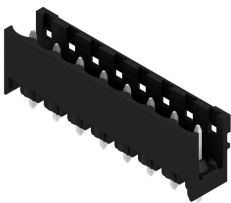
www.weidmueller.com

Contrapiezas

Datos generales para pedido

Tipo	SLD 5.08V/16/90B 3.2 SN...	Versión
Código	1726340000	Conector para placa c.i., Conector macho, Colas de milano para
GTIN (EAN)	4032248061310	bloques de fijación, Conexión por soldadura THT, 5.08 mm, Número
Cantidad	20 ST	de polos: 16, 90°, Longitud del terminal de soldadura (l): 3.2 mm,
		estañado, naranja, Caja

SL-SMT 5.08/180 Box



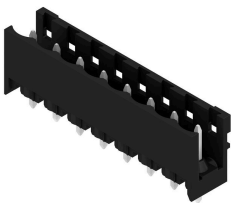
Conector macho abierto, recto y resistente a altas temperaturas. Embalaje en caja o cinta. En cinta, con pin de soldadura de 1,5 mm, optimizado para el montaje automático. Pin de soldadura de 3,2 mm, indicado para soldadura reflow y por ola. Los conectores macho disponen de espacio para señalización y se pueden codificar. HC = Alta intensidad

Datos generales para pedido

Tipo	SL-SMT 5.08HC/08/180 1....	Versión
Código	1775662001	Conector para placa c.i., Conector macho, abierto lateralmente,
GTIN (EAN)	4032248157600	Conexión por soldadura THT/THR, 5.08 mm, Número de polos: 8,
Cantidad	50 ST	180°, Longitud del terminal de soldadura (l): 1.5 mm, estañado,
		negro, Caja

Tipo	SL-SMT 5.08HC/08/180 3....	Versión
Código	1838040000	Conector para placa c.i., Conector macho, abierto lateralmente,
GTIN (EAN)	4032248348107	Conexión por soldadura THT/THR, 5.08 mm, Número de polos: 8,
Cantidad	50 ST	180°, Longitud del terminal de soldadura (l): 3.2 mm, estañado,
		negro, Caja

SL-SMT 5.08/180 Tape



Conector macho abierto, recto y resistente a altas temperaturas. Embalaje en caja o cinta. En cinta, con pin de soldadura de 1,5 mm, optimizado para el montaje automático. Pin de soldadura de 3,2 mm, indicado para soldadura reflow y por ola. Los conectores macho disponen de espacio para señalización y se pueden codificar. HC = Alta intensidad

Datos generales para pedido

Tipo	SL-SMT 5.08HC/08/180 1....	Versión
Código	1775664001	Conector para placa c.i., Conector macho, abierto lateralmente,
GTIN (EAN)	4032248159642	Conexión por soldadura THT/THR, 5.08 mm, Número de polos: 8,
Cantidad	250 ST	180°, Longitud del terminal de soldadura (l): 1.5 mm, estañado,
		negro, Tape

BLC 5.08/08/180BR OR BX

Weidmüller Interface GmbH & Co. KG

Klingenbergstraße 26

D-32758 Detmold

Germany

www.weidmueller.com

Contrapiezas

SL-SMT 5.08/180G Box

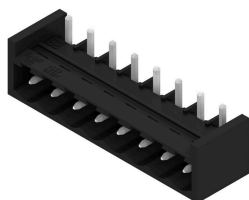


Conector macho resistente a altas temperaturas, embalado en caja o cinta. En cinta, con pin de soldadura de 1,5 mm, optimizado para el montaje automático. Pin de soldadura de 3,2 mm, indicado para soldadura reflow y por ola. Los conectores macho disponen de espacio para señalización y se pueden codificar. HC = Alta intensidad

Datos generales para pedido

Tipo	SL-SMT 5.08HC/08/180G 1...	Versión
Código	1775982001	Conector para placa c.i., Conector macho, cerrado lateralmente,
GTIN (EAN)	4032248158973	Conexión por soldadura THT/THR, 5.08 mm, Número de polos: 8,
Cantidad	50 ST	180°, Longitud del terminal de soldadura (l): 1.5 mm, estañado, negro, Caja
Tipo	SL-SMT 5.08HC/08/180G 3...	Versión
Código	1838270000	Conector para placa c.i., Conector macho, cerrado lateralmente,
GTIN (EAN)	4032248348336	Conexión por soldadura THT/THR, 5.08 mm, Número de polos: 8,
Cantidad	50 ST	180°, Longitud del terminal de soldadura (l): 3.2 mm, estañado, negro, Caja

SL-SMT 5.08/270GH Box



Conector macho abierto, recto y resistente a altas temperaturas. Embalaje en caja o cinta. En cinta, con pin de soldadura de 1,5 mm, optimizado para el montaje automático. Pin de soldadura de 3,2 mm, indicado para soldadura reflow y por ola. Los conectores macho disponen de espacio para señalización y se pueden codificar. HC = Alta intensidad

Datos generales para pedido

Tipo	SL-SMT 5.08HC/08/270GH ...	Versión
Código	1877080000	Conector para placa c.i., Conector macho, cerrado lateralmente,
GTIN (EAN)	4032248467563	Conexión por soldadura THT/THR, 5.08 mm, Número de polos: 8,
Cantidad	50 ST	270°, Longitud del terminal de soldadura (l): 1.5 mm, estañado, negro, Caja
Tipo	SL-SMT 5.08HC/08/270GH ...	Versión
Código	1877450000	Conector para placa c.i., Conector macho, cerrado lateralmente,
GTIN (EAN)	4032248468065	Conexión por soldadura THT/THR, 5.08 mm, Número de polos: 8,
Cantidad	50 ST	270°, Longitud del terminal de soldadura (l): 3.2 mm, estañado, negro, Caja

BLC 5.08/08/180BR OR BX

Weidmüller Interface GmbH & Co. KG

Klingenbergstraße 26

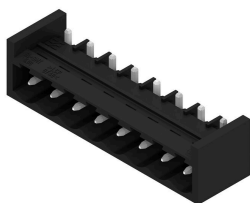
D-32758 Detmold

Germany

www.weidmueller.com

Contrapiezas

SL-SMT 5.08/270GH Tape

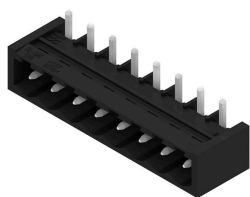


Conector macho abierto, recto y resistente a altas temperaturas. Embalaje en caja o cinta. En cinta, con pin de soldadura de 1,5 mm, optimizado para el montaje automático. Pin de soldadura de 3,2 mm, indicado para soldadura reflow y por ola. Los conectores macho disponen de espacio para señalización y se pueden codificar. HC = Alta intensidad

Datos generales para pedido

Tipo	SL-SMT 5.08HC/08/270GH ...	Versión
Código	1877650000	Conector para placa c.i., Conector macho, cerrado lateralmente,
GTIN (EAN)	4032248468249	Conexión por soldadura THT/THR, 5.08 mm, Número de polos: 8,
Cantidad	285 ST	270°, Longitud del terminal de soldadura (l): 1.5 mm, estañado, negro, Tape

SL-SMT 5.08/270GL Box



Conector macho abierto, recto y resistente a altas temperaturas. Embalaje en caja o cinta. En cinta, con pin de soldadura de 1,5 mm, optimizado para el montaje automático. Pin de soldadura de 3,2 mm, indicado para soldadura reflow y por ola. Los conectores macho disponen de espacio para señalización y se pueden codificar. HC = Alta intensidad

Datos generales para pedido

Tipo	SL-SMT 5.08HC/08/270GL ...	Versión
Código	1877180000	Conector para placa c.i., Conector macho, cerrado lateralmente,
GTIN (EAN)	4032248467839	Conexión por soldadura THT/THR, 5.08 mm, Número de polos: 8,
Cantidad	50 ST	270°, Longitud del terminal de soldadura (l): 1.5 mm, estañado, negro, Caja

Tipo	SL-SMT 5.08HC/08/270GL ...	Versión
Código	1877550000	Conector para placa c.i., Conector macho, cerrado lateralmente,
GTIN (EAN)	4032248468171	Conexión por soldadura THT/THR, 5.08 mm, Número de polos: 8,
Cantidad	50 ST	270°, Longitud del terminal de soldadura (l): 3.2 mm, estañado, negro, Caja

BLC 5.08/08/180BR OR BX

Weidmüller Interface GmbH & Co. KG

Klingenbergstraße 26

D-32758 Detmold

Germany

www.weidmueller.com

Contrapiezas

SL-SMT 5.08/270GL Tape



Conector macho abierto, recto y resistente a altas temperaturas. Embalaje en caja o cinta. En cinta, con pin de soldadura de 1,5 mm, optimizado para el montaje automático. Pin de soldadura de 3,2 mm, indicado para soldadura reflow y por ola. Los conectores macho disponen de espacio para señalización y se pueden codificar. HC = Alta intensidad

Datos generales para pedido

Tipo	SL-SMT 5.08HC/08/270GL ...	Versión
Código	1877800000	Conector para placa c.i., Conector macho, cerrado lateralmente,
GTIN (EAN)	4032248468454	Conexión por soldadura THT/THR, 5.08 mm, Número de polos: 8,
Cantidad	350 ST	270°, Longitud del terminal de soldadura (l): 1.5 mm, estañado, negro, Tape

SL-SMT 5.08HC/90 Box



Conector macho resistente a altas temperaturas, acodado 90°, abierto. Embalaje en caja o cinta. En cinta, con pin de soldadura de 1,5 mm, optimizado para el montaje automático. Pin de soldadura de 3,2 mm, indicado para soldadura reflow y por ola. Los conectores macho disponen de espacio para señalización y se pueden codificar. HC = Alta intensidad

Datos generales para pedido

Tipo	SL-SMT 5.08HC/08/90 1.5...	Versión
Código	1774822001	Conector para placa c.i., Conector macho, abierto lateralmente,
GTIN (EAN)	4032248155866	Conexión por soldadura THT/THR, 5.08 mm, Número de polos: 8,
Cantidad	50 ST	90°, Longitud del terminal de soldadura (l): 1.5 mm, estañado, negro, Caja
Tipo	SL-SMT 5.08HC/08/90 3.2...	Versión
Código	1780010000	Conector para placa c.i., Conector macho, abierto lateralmente,
GTIN (EAN)	4032248165339	Conexión por soldadura THT/THR, 5.08 mm, Número de polos: 8,
Cantidad	50 ST	90°, Longitud del terminal de soldadura (l): 3.2 mm, estañado, negro, Caja

BLC 5.08/08/180BR OR BX

Weidmüller Interface GmbH & Co. KG

Klingenbergstraße 26

D-32758 Detmold

Germany

www.weidmueller.com

Contrapiezas

SL-SMT 5.08HC/90 Tape



Conector macho resistente a altas temperaturas, acodado 90°, abierto. Embalaje en caja o cinta. En cinta, con pin de soldadura de 1,5 mm, optimizado para el montaje automático. Pin de soldadura de 3,2 mm, indicado para soldadura reflow y por ola. Los conectores macho disponen de espacio para señalización y se pueden codificar. HC = Alta intensidad

Datos generales para pedido

Tipo	SL-SMT 5.08HC/08/90 1.5...	Versión
Código	1774824001	Conector para placa c.i., Conector macho, abierto lateralmente,
GTIN (EAN)	4032248167715	Conexión por soldadura THT/THR, 5.08 mm, Número de polos: 8,
Cantidad	350 ST	90°, Longitud del terminal de soldadura (l): 1.5 mm, estañado, negro,
		Tape

SL-SMT 5.08HC/90G Box



Conector macho resistente a altas temperaturas, embalado en caja o cinta. En cinta, con pin de soldadura de 1,5 mm, optimizado para el montaje automático. Pin de soldadura de 3,2 mm, indicado para soldadura reflow y por ola. Los conectores macho disponen de espacio para señalización y se pueden codificar. HC = Alta intensidad

Datos generales para pedido

Tipo	SL-SMT 5.08HC/08/90G 1....	Versión
Código	1775062001	Conector para placa c.i., Conector macho, cerrado lateralmente,
GTIN (EAN)	4032248156528	Conexión por soldadura THT/THR, 5.08 mm, Número de polos: 8,
Cantidad	50 ST	90°, Longitud del terminal de soldadura (l): 1.5 mm, estañado, negro,
		Caja
Tipo	SL-SMT 5.08HC/08/90G 3....	Versión
Código	1780240000	Conector para placa c.i., Conector macho, cerrado lateralmente,
GTIN (EAN)	4032248165568	Conexión por soldadura THT/THR, 5.08 mm, Número de polos: 8,
Cantidad	50 ST	90°, Longitud del terminal de soldadura (l): 3.2 mm, estañado, negro,
		Caja

BLC 5.08/08/180BR OR BX

Weidmüller Interface GmbH & Co. KG

Klingenbergstraße 26

D-32758 Detmold

Germany

www.weidmueller.com

Contrapiezas

SL-SMT 5.08HC/90G Tape

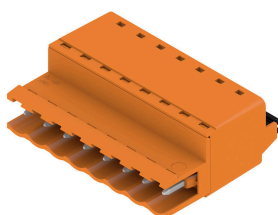


Conector macho resistente a altas temperaturas, embalado en caja o cinta. En cinta, con pin de soldadura de 1,5 mm, optimizado para el montaje automático. Pin de soldadura de 3,2 mm, indicado para soldadura reflow y por ola. Los conectores macho disponen de espacio para señalización y se pueden codificar. HC = Alta intensidad

Datos generales para pedido

Tipo	SL-SMT 5.08HC/08/90G 1....	Versión
Código	1061940000	Conector para placa c.i., Conector macho, cerrado lateralmente,
GTIN (EAN)	4032248811489	Conexión por soldadura THT/THR, 5.08 mm, Número de polos: 8,
Cantidad	285 ST	90°, Longitud del terminal de soldadura (l): 1.5 mm, estañado, negro,
		Tape

SLF 5.08/180 SN

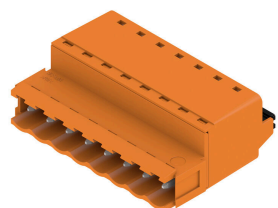


Conector macho con conexión PUSH IN y dirección de salida recta; se usa junto con BLF 5.08HC en la aplicación "wire-to-wire" como pasamuros. Los conectores macho disponen de espacio para rotulación y se pueden codificar.

Datos generales para pedido

Tipo	SLF 5.08/08/180 SN BK BX	Versión
Código	1335670000	Conector para placa c.i., clavija macho, 5.08 mm, Número de polos:
GTIN (EAN)	4050118139006	8, 180°, PUSH IN con actuador, Sección de embornado, máx. : 3.31
Cantidad	42 ST	mm², Caja
Tipo	SLF 5.08/08/180 SN OR BX	Versión
Código	1335390000	Conector para placa c.i., clavija macho, 5.08 mm, Número de polos:
GTIN (EAN)	4050118138665	8, 180°, PUSH IN con actuador, Sección de embornado, máx. : 3.31
Cantidad	42 ST	mm², Caja

SLF 5.08/180B SN



Conector macho con conexión PUSH IN y dirección de salida recta; se usa junto con BLF 5.08HC en la aplicación "wire-to-wire" como pasamuros. Los conectores macho disponen de espacio para rotulación y se pueden codificar.

BLC 5.08/08/180BR OR BX

Weidmüller Interface GmbH & Co. KG

Klingenbergstraße 26

D-32758 Detmold

Germany

www.weidmueller.com

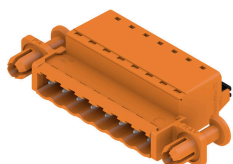
Contrapiezas

Datos generales para pedido

Tipo	SLF 5.08/08/180B SN BK ...	Versión
Código	1335900000	Conector para placa c.i., clavija macho, 5.08 mm, Número de polos:
GTIN (EAN)	4050118139303	8, 180°, PUSH IN con actuador, Sección de embornado, máx. : 3.31
Cantidad	42 ST	mm², Caja

Tipo	SLF 5.08/08/180B SN OR ...	Versión
Código	1335510000	Conector para placa c.i., clavija macho, 5.08 mm, Número de polos:
GTIN (EAN)	4050118140125	8, 180°, PUSH IN con actuador, Sección de embornado, máx. : 3.31
Cantidad	42 ST	mm², Caja

SLF 5.08/180DF SN

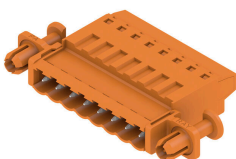


Conector macho con conexión PUSH IN y dirección de salida recta; se usa junto con BLF 5.08HC en la aplicación "wire-to-wire" como pasamuros. Los conectores macho disponen de espacio para rotulación y se pueden codificar.

Datos generales para pedido

Tipo	SLF 5.08/08/180DF SN OR...	Versión
Código	1353650000	Conector para placa c.i., clavija macho, 5.08 mm, Número de polos:
GTIN (EAN)	4050118156379	8, 180°, PUSH IN con actuador, Sección de embornado, máx. : 3.31
Cantidad	24 ST	mm², Caja

SLT 5.08/180DF SN



Conectores macho con conexión Top para conectar el conductor. Los conectores macho ofrecen espacio para rotulación y se pueden codificar.

Datos generales para pedido

Tipo	SLT 5.08/08/180DF SN OR...	Versión
Código	1353430000	Conector para placa c.i., clavija macho, 5.08 mm, Número de polos: 8,
GTIN (EAN)	4050118155891	180°, Conexión TOP, Sección de embornado, máx. : 2.5 mm², Caja
Cantidad	24 ST	

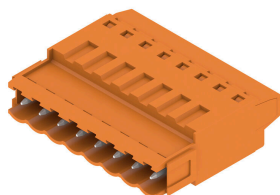
BLC 5.08/08/180BR OR BX

Weidmüller Interface GmbH & Co. KG
Klingenbergstraße 26
D-32758 Detmold
Germany

www.weidmueller.com

Contrapiezas

SLT 5.08B

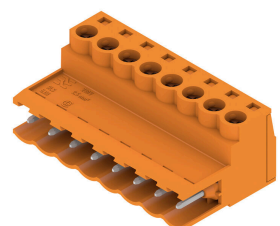


Conectores macho con conexión Top para conectar el conductor. Los conectores macho ofrecen espacio para rotulación y se pueden codificar.

Datos generales para pedido

Tipo	SLT 5.08/08/180B SN OR ...	Versión
Código	1611770000	Conector para placa c.i., clavija macho, 5.08 mm, Número de polos: 8,
GTIN (EAN)	4008190192655	180°, Conexión TOP, Sección de embornado, máx. : 2.5 mm², Caja
Cantidad	50 ST	

SLS 5.08/180 SN

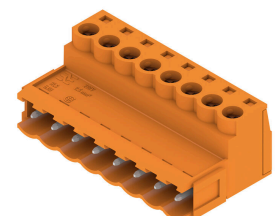


Conectores macho con conexión brida-tornillo para conexión de conductores. Los conectores macho disponen de espacio para rotulación y se pueden codificar.

Datos generales para pedido

Tipo	SLS 5.08/08/180 SN OR BX	Versión
Código	1627150000	Conector para placa c.i., clavija macho, 5.08 mm, Número de polos:
GTIN (EAN)	4008190199661	8, 180°, Conexión brida-tornillo, Sección de embornado, máx. : 3.31
Cantidad	42 ST	mm², Caja

SLS 5.08/180B



Conectores macho con conexión brida-tornillo para conexión de conductores. Los conectores macho disponen de espacio para rotulación y se pueden codificar.

Datos generales para pedido

Tipo	SLS 5.08/08/180B SN OR ...	Versión
Código	1627300000	Conector para placa c.i., clavija macho, 5.08 mm, Número de polos:
GTIN (EAN)	4008190199814	8, 180°, Conexión brida-tornillo, Sección de embornado, máx. : 3.31
Cantidad	42 ST	mm², Caja

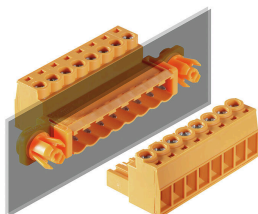
BLC 5.08/08/180BR OR BX

Weidmüller Interface GmbH & Co. KG
Klingenbergstraße 26
D-32758 Detmold
Germany

www.weidmueller.com

Contrapiezas

SLS 5.08/180DF SN



Conectores macho con conexión brida-tornillo para conexión de conductores. Los conectores macho disponen de espacio para rotulación y se pueden codificar.

Datos generales para pedido

Tipo	SLS 5.08/08/180DF SN OR...	Versión
Código	1353540000	Conector para placa c.i., clavija macho, 5.08 mm, Número de polos:
GTIN (EAN)	4050118156058	8, 180°, Conexión brida-tornillo, Sección de embornado, máx. : 3.31
Cantidad	24 ST	mm², Caja

SLS 5.08TB KF35



Conectores macho con conexión brida-tornillo para conexión de conductores. Mediante los pies de enclavamiento se montan los conectores macho sobre el carril. Los conectores macho disponen de espacio para rotulación y se pueden codificar.

Datos generales para pedido

Tipo	SLS 5.08/08/180TB KF SN...	Versión
Código	1846150000	Conector para placa c.i., clavija macho, 5.08 mm, Número de polos:
GTIN (EAN)	4032248362431	8, 180°, Conexión brida-tornillo, Sección de embornado, máx. : 3.31
Cantidad	10 ST	mm², Caja

SLS 5.08TB RF15



Conectores macho con conexión brida-tornillo para conexión de conductores. Mediante los pies de enclavamiento se montan los conectores macho sobre el carril. Los conectores macho disponen de espacio para rotulación y se pueden codificar.

Datos generales para pedido

Tipo	SLS 5.08/08/180TB RF15 ...	Versión
Código	1846070000	Conector para placa c.i., clavija macho, 5.08 mm, Número de polos:
GTIN (EAN)	4032248362356	8, 180°, Conexión brida-tornillo, Sección de embornado, máx. : 3.31
Cantidad	10 ST	mm², Caja