

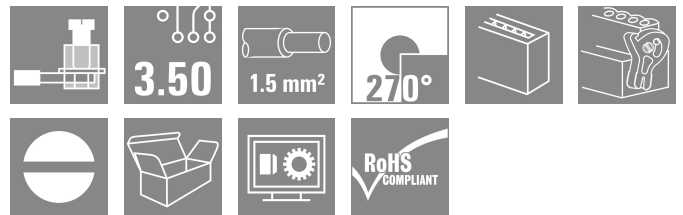
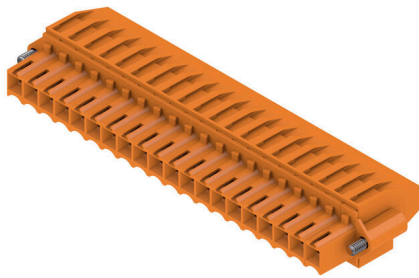
**BL 3.50/20/270F SN OR BX****Weidmüller Interface GmbH & Co. KG**

Klingenbergstraße 26

D-32758 Detmold

Germany

www.weidmueller.com

**Imagen de producto**

Conectores hembra con conexión brida-tornillo para conexión de conductores con paso de 3,50 mm. Tienen espacio para señalización y se pueden codificar.

**Datos generales para pedido**

Versión	Conector para placa c.i., enchufe hembra, 3.50 mm, Número de polos: 20, 270°, Conexión brida-tornillo, Sección de embornado, máx. : 1.5 mm², Caja
Código	<a href="#">1640110000</a>
Tipo	BL 3.50/20/270F SN OR BX
GTIN (EAN)	4008190277666
Cantidad	24 Pieza
Valores característicos del producto	IEC: 320 V / 12 A / 0.2 - 1.5 mm² UL: 300 V / 8 A / AWG 28 - AWG 14
Embalaje	Caja

## BL 3.50/20/270F SN OR BX

Weidmüller Interface GmbH &amp; Co. KG

Klingenbergstraße 26

D-32758 Detmold

Germany

www.weidmueller.com

## Technical data

## Homologaciones

Homologaciones



ROHS Conformidad

UL File Number Search [Sitio web UL](#)

Núm. de certificación (UR) E60693

## Dimensiones y pesos

Profundidad	22.45 mm	Profundidad (pulgadas)	0.8839 inch
Altura	12 mm	Altura (pulgadas)	0.4724 inch
Anchura	77 mm	Anchura (pulgadas)	3.0315 inch
Peso neto	17.21 g		

## Conformidad medioambiental del producto

Estado de cumplimiento de la directiva RoHS Conforme sin exención

REACH SVHC Sin SVHC por encima del 0,1 % en peso

Huella de carbono del producto Desde la cuna hasta la puerta 0,785 kg CO2 eq.

## Parámetros del sistema

Familia del producto	OMNIMATE Signal - Serie BL/SL 3.50		
Tipo de conexión	Conexión de campo		
Técnica de conexión de conductores	Conexión brida-tornillo		
Paso en mm (P)	3.50 mm		
Paso en pulgadas (P)	0.138 "		
Dirección de salida de conductor	270°		
Número de polos	20		
L1 en mm	66.50 mm		
L1 en pulgadas	2.618 "		
Número de series	1		
Número de filas de polos	1		
Sección nominal	1.5 mm <sup>2</sup>		
Protección contra contacto según DIN VDE 57106	protección de dedos		
Protección contra contacto según DIN VDE 0470	IP 20 insertado / IP 10 no insertado		
Tipo de protección	IP20, completamente montado		
Resistencia de paso	≤5 mΩ		
Codificable	Sí		
Longitud de desaislado	6 mm		
Tornillo de apriete	M 2		
Punta de destornillador	0,4 x 2,5		
Punta de destornillador normativa	DIN 5264		
Ciclos de enchufado	25		
Fuerza de inserción/polo, máx.	7 N		
Fuerza de extracción/polo, máx.	5 N		
Par de apriete	Tipo de par		Conexión de conductor
	Información de aplicación		Par de apriete
			mín. 0.2 Nm
			máx. 0.25 Nm
	Tipo de par		Sujeción lateral
	Información de aplicación		Par de apriete
			mín. 0.15 Nm

## BL 3.50/20/270F SN OR BX

Weidmüller Interface GmbH &amp; Co. KG

Klingenbergstraße 26

D-32758 Detmold

Germany

www.weidmueller.com

## Technical data

máx. 0.2 Nm

## Datos del material

Material de contacto	PBT	Color	naranja
Carta de colores (similar)	RAL 2000	Grupo de materiales aislantes	IIIa
Índice de resistencia al encaminamiento eléctrico (CTI)	≥ 200	Resistencia del aislamiento	≥ 108 Ω
Moisture Level (MSL)		Grado inflamabilidad según UL 94	V-0
Material de contacto	Aleación de Cu	Superficie de contacto	estañado
Estructura de capas del contacto del conector	4...8 µm Sn hot-dip tinned	Temperatura de almacenamiento, min.	-40 °C
Temperatura de almacenamiento, max.	70 °C	Temperatura de servicio, min.	-50 °C
Temperatura de servicio, max.	100 °C	Gama de temperatura, montaje, min.	-30 °C
Gama de temperatura, montaje, max.	100 °C		

## Conductores aptos para conexión

Sección de embornado, mín.		0.08 mm <sup>2</sup>		
Sección de embornado, máx.		1.5 mm <sup>2</sup>		
Sección de conexión del conductor AWG, mín.		AWG 28		
Sección de conexión del conductor AWG, máx.		AWG 14		
Rígido, mín. H05(07) V-U		0.2 mm <sup>2</sup>		
Rígido, máx. H05(07) V-U		1.5 mm <sup>2</sup>		
Flexible, mín. H05(07) V-K		0.2 mm <sup>2</sup>		
Flexible, máx. H05(07) V-K		1.5 mm <sup>2</sup>		
con term. tub. con aislamiento DIN 46 228/4,mín.		0.2 mm <sup>2</sup>		
con term. tub. con aislamiento DIN 46 228/4,máx		1.5 mm <sup>2</sup>		
con terminal tubular, DIN 46228 pt 1, mín.		0.2 mm <sup>2</sup>		
con terminal tubular según DIN 46 228/1, máx.		1.5 mm <sup>2</sup>		
Calibre macho de conformidad con la norma EN 60999 a x b; ø		2,4 mm x 1,5 mm		
Conductor embornable	Sección de conexión del conductor	Tipo	conductor fino	
		nominal	0.5 mm <sup>2</sup>	
	Terminal tubular	Longitud de desaislado	nominal	8 mm
		Terminal tubular recomendado	<a href="#">H0,5/12 OR</a>	
		Longitud de desaislado	nominal	6 mm
		Terminal tubular recomendado	<a href="#">H0,5/6</a>	
	Sección de conexión del conductor	Tipo	conductor fino	
		nominal	0.75 mm <sup>2</sup>	
	Terminal tubular	Longitud de desaislado	nominal	8 mm
		Terminal tubular recomendado	<a href="#">H0,75/12 W</a>	
		Longitud de desaislado	nominal	6 mm
		Terminal tubular recomendado	<a href="#">H0,75/6</a>	
	Sección de conexión del conductor	Tipo	conductor fino	
		nominal	1 mm <sup>2</sup>	
	Terminal tubular	Longitud de desaislado	nominal	8 mm
		Terminal tubular recomendado	<a href="#">H1.0/12 GE</a>	
		Longitud de desaislado	nominal	6 mm

## BL 3.50/20/270F SN OR BX

Weidmüller Interface GmbH &amp; Co. KG

Klingenbergstraße 26

D-32758 Detmold

Germany

www.weidmueller.com

## Technical data

	Terminal tubular recomendado	<a href="#">H1.0/6</a>
Sección de conexión del conductor	Tipo	conductor fino
	nominal	0.25 mm <sup>2</sup>
Terminal tubular	Longitud de desaislado	nominal 8 mm
	Terminal tubular recomendado	<a href="#">H0.25/10 HBL</a>
	Longitud de desaislado	nominal 5 mm
	Terminal tubular recomendado	<a href="#">H0.25/5</a>
Sección de conexión del conductor	Tipo	conductor fino
	nominal	0.34 mm <sup>2</sup>
Terminal tubular	Longitud de desaislado	nominal 8 mm
	Terminal tubular recomendado	<a href="#">H0.34/10 TK</a>

Texto de referencia El diámetro exterior de la abrazadera de plástico no debe ser superior al paso (P). La longitud de los terminales tubulares se debe elegir en función del producto y de la tensión nominal.

## Datos nominales conformes a IEC

testado según la norma	IEC 60664-1, IEC 61984	Corriente nominal, número de polos mín. 12 A (Tu=20 °C)
Corriente nominal, número de polos máx. (Tu=20 °C)	10 A	Corriente nominal, número de polos mín. 10 A (Tu=40 °C)
Corriente nominal, número de polos máx. (Tu=40 °C)	8 A	Tensión nominal con categoría de sobretensión/grado de polución II/2
Tensión nominal con categoría de sobretensión/grado de polución III/2	160 V	Tensión nominal con categoría de sobretensión/grado de polución III/3
Tensión nominal con categoría de sobretensión/grado de polución II/2	2.5 kV	Tensión nominal con categoría de sobretensión/grado de polución III/2
Sobretensión de choque nominal con categoría de sobretensión/grado de polución III/3	2.5 kV	Resistencia a corrientes de corta duración
		3 x 1s mit 100 A

## Datos nominales según CSA

Instituto (CSA)	CSA	Núm. de certificación (CSA)	154685-1318353
Tensión nominal (Use Group B / CSA)	300 V	Tensión nominal (Use group D / CSA)	300 V
Intensidad nominal (Use Group B / CSA)	10 A	Intensidad nominal (Use Group D / CSA)	10 A
Sección de conexión del conductor AWG, mín.	AWG 28	Sección de conexión del conductor AWG, máx.	AWG 14
Referencia para valores de homologación	Las especificaciones son valores máximos; para más información, ver certificado de homologación.		

## Datos nominales según UL 1059

Instituto (UR)	UR	Núm. de certificación (UR)	E60693
Tensión nominal (Use Group B / UL 1059)	300 V	Tensión nominal (Use Group D / UL 1059)	300 V
Intensidad nominal (Use Group B / UL 1059)	8 A	Intensidad nominal (Use Group D / UL 1059)	8 A
Sección de conexión del conductor AWG, mín.	AWG 28	Sección de conexión del conductor AWG, máx.	AWG 14
Referencia para valores de homologación	Las especificaciones son valores máximos; para más información, ver certificado de homologación.		

## BL 3.50/20/270F SN OR BX

**Weidmüller Interface GmbH & Co. KG**  
 Klingenbergstraße 26  
 D-32758 Detmold  
 Germany

www.weidmueller.com

## Technical data

## Embalaje

Embalaje	Caja	Longitud de VPE	104.00 mm
Anchura VPE	84.00 mm	Altura de VPE	70.00 mm

## Pruebas tipo

Prueba: durabilidad de los marcajes	Estándar	DIN EN 61984, sección 7.3.2 / 09.02 siguiendo el patrón de DIN EN 60068-2-70 / 07.96	
	Prueba	marca de origen, identificación de tipo, marcaje de homologación SEV, marcaje de homologación CSA	
	Evaluación	disponible	
	Prueba	durabilidad	
	Evaluación	superado	
Prueba: error de acoplamiento (no intercambiable)	Estándar	DIN EN 61984, secciones 6.3 y 6.9.1 / 09.02, DIN IEC 60512, apartado 7, sección 5 / 05.94	
	Prueba	giro de 180° con elementos de codificación	
	Evaluación	superado	
Prueba: sección ajustable	Estándar	DIN EN 60999-1, secciones 7 y 9.1 / 12.00, DIN EN 60947-1, sección 8.2.4.5.1 / 12.99	
	Tipo de conductor	Tipo de conductor y sección de conductor	rígido de 0,2 mm <sup>2</sup>
		Tipo de conductor y sección de conductor	semirrígido de 0,2 mm <sup>2</sup>
		Tipo de conductor y sección de conductor	rígido de 1,5 mm <sup>2</sup>
		Tipo de conductor y sección de conductor	semirrígido de 1,5 mm <sup>2</sup>
		Tipo de conductor y sección de conductor	AWG 28/1
		Tipo de conductor y sección de conductor	AWG 28/19
		Tipo de conductor y sección de conductor	AWG 16/1
		Tipo de conductor y sección de conductor	AWG 16/19
	Evaluación	superado	
Prueba de daños y liberación accidental de conductores	Estándar	DIN EN 60999-1, sección 9.4 / 12.00	
	Requerimiento	0,2 kg	
	Tipo de conductor	Tipo de conductor y sección de conductor	AWG 28/1
		Tipo de conductor y sección de conductor	AWG 28/19
	Evaluación	superado	
	Requerimiento	0,3 kg	
	Tipo de conductor	Tipo de conductor y sección de conductor	2 × AWG 24/1
		Tipo de conductor y sección de conductor	2 × AWG 24/19 con terminal tubular
	Evaluación	superado	
	Requerimiento	0,4 kg	
	Tipo de conductor	Tipo de conductor y sección de conductor	rígido de 1,5 mm <sup>2</sup>
		Tipo de conductor y sección de conductor	semirrígido de 1,5 mm <sup>2</sup>
		Tipo de conductor y sección de conductor	AWG 16/7
Prueba de extracción	Evaluación	superado	
	Estándar	DIN EN 60999-1, sección 9.5 / 12.00	
	Requerimiento	≥5 N	

## Technical data

Tipo de conductor	Tipo de conductor y sección de conductor	AWG 28/1
	Tipo de conductor y sección de conductor	AWG 28/19
Evaluación	superado	
Requerimiento	≥10 N	
Tipo de conductor	Tipo de conductor y sección de conductor	2 × AWG 24/1
	Tipo de conductor y sección de conductor	2 × AWG 24/19 con terminal tubular
Evaluación	superado	
Requerimiento	≥40 N	
Tipo de conductor	Tipo de conductor y sección de conductor	H05V-U1.5
	Tipo de conductor y sección de conductor	H05V-K1.5
	Tipo de conductor y sección de conductor	AWG 16/7
Evaluación	superado	

## Indicación importante

## Conformidad con IPC

Conformidad: Los productos se diseñan, fabrican y entregan de conformidad con los estándares y normas reconocidas internacionalmente, y cumplen con las características especificadas en la hoja técnica o, según el producto, con las características decorativas de conformidad con la norma IPC-A-610 "Clase 2". Cualquier demanda sobre los productos se puede evaluar bajo solicitud.

## Notas

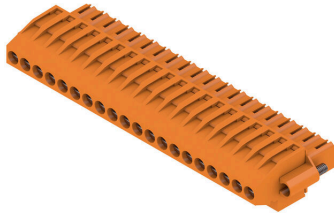
- Additional variants on request
- Gold-plated contact surfaces on request
- Max. outer diameter of the conductor: 2.9 mm
- Max. outer diameter of the conductor: 2.9 mm
- Wire end ferrule without plastic collar to DIN 46228/1
- Wire end ferrule with plastic collar to DIN 46228/4
- P on drawing = pitch
- Rated data refer only to the component itself. Clearance and creepage distances to other components are to be designed in accordance with the relevant application standards.
- In accordance with IEC 61984, OMNIMATE-connectors are connectors without breaking capacity (COC). During designated use, connectors are not allowed to be engaged or disengaged when live or under load
- Long term storage of the product with average temperature of 50 °C and maximum humidity 70%, 36 months

## Clasificaciones

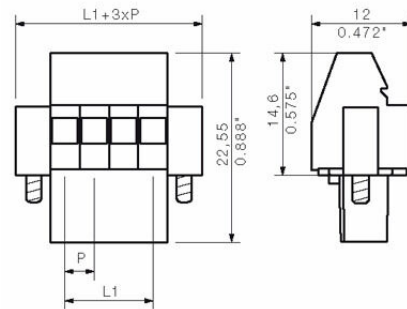
ETIM 8.0	EC002638	ETIM 9.0	EC002638
ETIM 10.0	EC002638	ECLASS 14.0	27-46-02-02
ECLASS 15.0	27-46-02-02		

## Drawings

### Imagen de producto



### Dimensional drawing



### Graph



### Graph



## BL 3.50/20/270F SN OR BX

Weidmüller Interface GmbH &amp; Co. KG

Klingenbergstraße 26

D-32758 Detmold

Germany

www.weidmueller.com

## Accessories

## Elementos de codificación



Unir solamente aquello que no se debe separar: la conexión correcta en el lugar adecuado.

Los elementos de codificación y los dispositivos de bloqueo asignan claramente los elementos de conexión durante el proceso de fabricación y en funcionamiento.

Los elementos de codificación y los dispositivos de bloqueo se insertan antes del montaje o durante la fase de confección del cable. Una alternativa de Weidmüller: seleccionar con la aplicación de configuración una variante personalizada y recibirla ya precodificada.

De esta forma se evitan errores en la dotación de la placa de circuito impreso, así como conexiones incorrectas de los elementos.

Ventajas: se suprime el proceso de localización de fallos en la fase de producción y se evitan errores de manejo por parte de los usuarios.

## Datos generales para pedido

Tipo	BL SL 3.5 KO OR	Versión
Código	<a href="#">1693430000</a>	Conector para placa c.i., Accesorios, Elemento de codificación, naranja, Número de polos: 1
GTIN (EAN)	4008190867447	
Cantidad	100 ST	
Tipo	BL SL 3.5 KO SW	Versión
Código	<a href="#">1610100000</a>	Conector para placa c.i., Accesorios, Elemento de codificación, negro, Número de polos: 1
GTIN (EAN)	4008190187637	
Cantidad	100 ST	



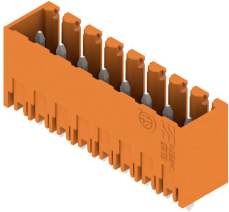
## BL 3.50/20/270F SN OR BX

**Weidmüller Interface GmbH & Co. KG**  
 Klingenbergstraße 26  
 D-32758 Detmold  
 Germany

www.weidmueller.com

## Counterpart

## SL 3.50/180G



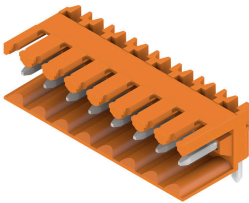
Conectores macho para soldadura por ola en 3,50 mm de paso

- Dirección de inserción paralela (90°), recta (180°) o en ángulo (135°) respecto a la placa de circuito impreso
- Variante de carcasa: con sujeción lateral (F)
- Embalaje en caja de cartón (BX)
- El conector macho se puede codificar

## Datos generales para pedido

Tipo	SL 3.50/20/180G 4.5SN B...	Versión
Código	<a href="#">1618640000</a>	Conector para placa c.i., Conector macho, cerrado lateralmente,
GTIN (EAN)	4008190125448	Conexión por soldadura THT, 3.50 mm, Número de polos: 20, 180°,
Cantidad	20 ST	Longitud del terminal de soldadura (l): 4.5 mm, estañado, negro, Caja

## SL 3.50/90



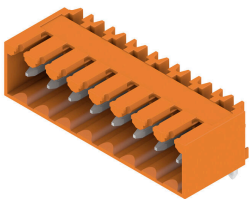
Conectores macho para soldadura por ola en 3,50 mm de paso

- Dirección de inserción paralela (90°), recta (180°) o en ángulo (135°) respecto a la placa de circuito impreso
- Variante de carcasa: con sujeción lateral (F)
- Embalaje en caja de cartón (BX)
- El conector macho se puede codificar

## Datos generales para pedido

Tipo	SL 3.50/20/90 3.2SN OR ...	Versión
Código	<a href="#">1619020000</a>	Conector para placa c.i., Conector macho, abierto lateralmente,
GTIN (EAN)	4008190132262	Conexión por soldadura THT, 3.50 mm, Número de polos: 20, 90°,
Cantidad	20 ST	Longitud del terminal de soldadura (l): 3.2 mm, estañado, naranja, Caja

## SL 3.50/90G



Conectores macho para soldadura por ola en 3,50 mm de paso

- Dirección de inserción paralela (90°), recta (180°) o en ángulo (135°) respecto a la placa de circuito impreso
- Variante de carcasa: con sujeción lateral (F)
- Embalaje en caja de cartón (BX)
- El conector macho se puede codificar

## BL 3.50/20/270F SN OR BX

**Weidmüller Interface GmbH & Co. KG**  
 Klingenbergstraße 26  
 D-32758 Detmold  
 Germany

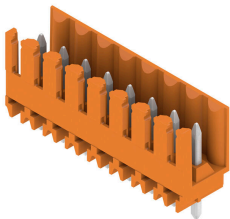
www.weidmueller.com

## Counterpart

## Datos generales para pedido

Tipo	SL 3.50/20/90G 3.2SN OR...	Versión
Código	<a href="#">1619410000</a>	Conector para placa c.i., Conector macho, cerrado lateralmente,
GTIN (EAN)	4008190139605	Conexión por soldadura THT, 3.50 mm, Número de polos: 20, 90°,
Cantidad	20 ST	Longitud del terminal de soldadura (l): 3.2 mm, estañado, naranja,
		Caja

## SL 3.50/180



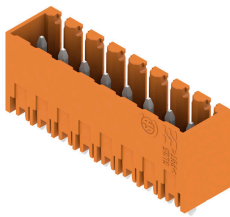
Conectores macho para soldadura por ola en 3,50 mm de paso

- Dirección de inserción paralela (90°), recta (180°) o en ángulo (135°) respecto a la placa de circuito impreso
- Variante de carcasa: con sujeción lateral (F)
- Embalaje en caja de cartón (BX)
- El conector macho se puede codificar

## Datos generales para pedido

Tipo	SL 3.50/20/180 3.2SN OR...	Versión
Código	<a href="#">1621430000</a>	Conector para placa c.i., Conector macho, abierto lateralmente,
GTIN (EAN)	4008190172510	Conexión por soldadura THT, 3.50 mm, Número de polos: 20, 180°,
Cantidad	20 ST	Longitud del terminal de soldadura (l): 3.2 mm, estañado, naranja,
		Caja

## SL 3.50/180G



Conectores macho para soldadura por ola en 3,50 mm de paso

- Dirección de inserción paralela (90°), recta (180°) o en ángulo (135°) respecto a la placa de circuito impreso
- Variante de carcasa: con sujeción lateral (F)
- Embalaje en caja de cartón (BX)
- El conector macho se puede codificar

## Datos generales para pedido

Tipo	SL 3.50/20/180G 3.2SN O...	Versión
Código	<a href="#">1621820000</a>	Conector para placa c.i., Conector macho, cerrado lateralmente,
GTIN (EAN)	4008190181116	Conexión por soldadura THT, 3.50 mm, Número de polos: 20, 180°,
Cantidad	20 ST	Longitud del terminal de soldadura (l): 3.2 mm, estañado, naranja,
		Caja

## BL 3.50/20/270F SN OR BX

Weidmüller Interface GmbH &amp; Co. KG

Klingenbergstraße 26

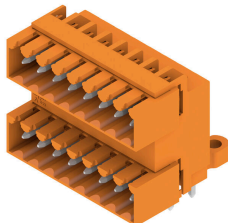
D-32758 Detmold

Germany

www.weidmueller.com

## Counterpart

## SLD 3.50/90G

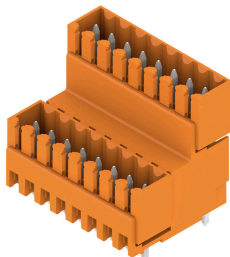


Conectores macho de doble piso para procedimiento de soldadura por ola, con paso de 3,50 mm. El conector está disponible en variante abierta, cerrada y con sujeción lateral. Los conectores macho ofrecen espacio para la señalización y se pueden codificar. Embalaje en caja de cartón.

## Datos generales para pedido

Tipo	SLD 3.50/40/90G 3.2SN O...	Versión
Código	<a href="#">1633760000</a>	Conector para placa c.i., Conector macho, cerrado lateralmente,
GTIN (EAN)	4008190258214	Conexión por soldadura THT, 3.50 mm, Número de polos: 40, 90°,
Cantidad	10 ST	Longitud del terminal de soldadura (l): 3.2 mm, estañado, naranja,
		Caja

## SLD 3.50V/180G

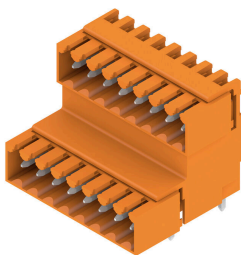


Conector macho de doble nivel escalonado, para soldadura por ola, en paso de 3,50 mm. Disponible en versión cerrada y con sujeción lateral. Los conectores macho ofrecen espacio para la señalización y se pueden codificar.

## Datos generales para pedido

Tipo	SLD 3.50V/40/180G 3.2SN...	Versión
Código	<a href="#">1641200000</a>	Conector para placa c.i., Conector macho, cerrado lateralmente,
GTIN (EAN)	4008190279608	Conexión por soldadura THT, 3.50 mm, Número de polos: 40, 180°,
Cantidad	10 ST	Longitud del terminal de soldadura (l): 3.2 mm, estañado, naranja,
		Caja

## SLD 3.50V/90G



Conector macho de doble nivel escalonado, para soldadura por ola, en paso de 3,50 mm. Disponible en versión cerrada y con sujeción lateral. Los conectores macho ofrecen espacio para la señalización y se pueden codificar.

## BL 3.50/20/270F SN OR BX

Weidmüller Interface GmbH &amp; Co. KG

Klingenbergstraße 26

D-32758 Detmold

Germany

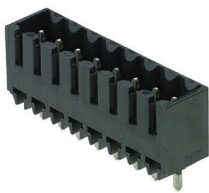
www.weidmueller.com

## Counterpart

## Datos generales para pedido

Tipo	SLD 3.50V/40/90G 3.2SN ...	Versión
Código	<a href="#">1642330000</a>	Conector para placa c.i., Conector macho, cerrado lateralmente,
GTIN (EAN)	4008190280857	Conexión por soldadura THT, 3.50 mm, Número de polos: 40, 90°,
Cantidad	10 ST	Longitud del terminal de soldadura (l): 3.2 mm, estañado, naranja,
		Caja

## SL-SMT 3.5/180G Box



Conector macho resistente a altas temperaturas, paso de 3,50 mm.

- Dirección de inserción paralela (90°), recta 180° o en ángulo (135°) respecto a la placa de circuito impreso.
- Variantes de carcasa: cerrada lateralmente (G), con brida con tuerca (F), con brida para soldar con tuerca (LF) o con brida de apriete con terminal de soldadura (RF)
- Optimizado para el proceso SMT
- Longitud del pin de 3,2 mm universal para todos los procesos de soldadura
- Longitud del pin de 1,5 mm optimizado para soldadura por reflow
- Presentación en cartón (BX) o con cinta antiestática (Tape on-reel, RL)
- Posibilidad de codificar el conector macho

## Datos generales para pedido

Tipo	SL-SMT 3.50/20/180G 3.2...	Versión
Código	<a href="#">1842490000</a>	Conector para placa c.i., Conector macho, cerrado lateralmente,
GTIN (EAN)	4032248353842	Conexión por soldadura THT/THR, 3.50 mm, Número de polos: 20,
Cantidad	20 ST	180°, Longitud del terminal de soldadura (l): 3.2 mm, estañado,
		negro, Caja

## SL-SMT 3.5/90G Box



Conector macho resistente a altas temperaturas, paso de 3,50 mm.

- Dirección de inserción paralela (90°), recta 180° o en ángulo (135°) respecto a la placa de circuito impreso.
- Variantes de carcasa: cerrada lateralmente (G), con brida con tuerca (F), con brida para soldar con tuerca (LF) o con brida de apriete con terminal de soldadura (RF)
- Optimizado para el proceso SMT
- Longitud del pin de 3,2 mm universal para todos los procesos de soldadura
- Longitud del pin de 1,5 mm optimizado para soldadura por reflow
- Presentación en cartón (BX) o con cinta antiestática (Tape on-reel, RL)
- Posibilidad de codificar el conector macho

## BL 3.50/20/270F SN OR BX

Weidmüller Interface GmbH &amp; Co. KG

Klingenbergstraße 26

D-32758 Detmold

Germany

www.weidmueller.com

## Counterpart

## Datos generales para pedido

Tipo	SL-SMT 3.50/20/90G 3.2S...	Versión
Código	<a href="#">1841810000</a>	Conector para placa c.i., Conector macho, cerrado lateralmente,
GTIN (EAN)	4032248353163	Conexión por soldadura THT/THR, 3.50 mm, Número de polos: 20,
Cantidad	20 ST	90°, Longitud del terminal de soldadura (l): 3.2 mm, estañado, negro,
		Caja

## SL-THR 3.5/135F



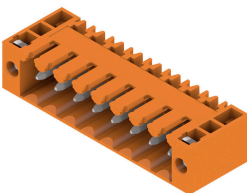
Conector macho resistente a altas temperaturas, paso de 3,50 mm.

- Dirección de inserción paralela (90°), recta 180° o en ángulo (135°) respecto a la placa de circuito impreso.
- Variantes de carcasa: cerrada lateralmente (G), con brida con tuerca (F), con brida para soldar con tuerca (LF) o con brida de apriete con terminal de soldadura (RF)
- Optimizado para el proceso SMT
- Longitud del pin de 3,2 mm universal para todos los procesos de soldadura
- Longitud del pin de 1,5 mm optimizado para soldadura por reflow
- Presentación en cartón (BX) o con cinta antiestática (Tape on-reel, RL)
- Posibilidad de codificar el conector macho

## Datos generales para pedido

Tipo	SL-SMT 3.50/20/135F 3.2...	Versión
Código	<a href="#">1003700000</a>	Conector para placa c.i., Conector macho, Brida, Conexión por
GTIN (EAN)	4032248700325	soldadura THT/THR, 3.50 mm, Número de polos: 20, 135°, Longitud
Cantidad	24 ST	del terminal de soldadura (l): 3.2 mm, estañado, negro, Caja

## SL 3.50/90F



Conectores macho para soldadura por ola en 3,50 mm de paso

- Dirección de inserción paralela (90°), recta (180°) o en ángulo (135°) respecto a la placa de circuito impreso
- Variante de carcasa: con sujeción lateral (F)
- Embalaje en caja de cartón (BX)
- El conector macho se puede codificar

## Datos generales para pedido

Tipo	SL 3.50/20/90F 4.5 SN B...	Versión
Código	<a href="#">1618310000</a>	Conector para placa c.i., Conector macho, Brida, Conexión por
GTIN (EAN)	4008190120153	soldadura THT, 3.50 mm, Número de polos: 20, 90°, Longitud del
Cantidad	20 ST	terminal de soldadura (l): 4.5 mm, estañado, negro, Caja

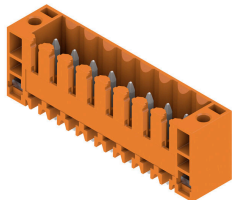
## BL 3.50/20/270F SN OR BX

**Weidmüller Interface GmbH & Co. KG**  
 Klingenbergstraße 26  
 D-32758 Detmold  
 Germany

www.weidmueller.com

## Counterpart

## SL 3.50/180F



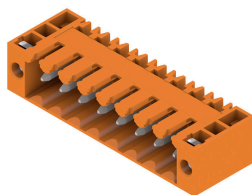
Conectores macho para soldadura por ola en 3,50 mm de paso

- Dirección de inserción paralela (90°), recta (180°) o en ángulo (135°) respecto a la placa de circuito impreso
- Variante de carcasa: con sujeción lateral (F)
- Embalaje en caja de cartón (BX)
- El conector macho se puede codificar

## Datos generales para pedido

Tipo	SL 3.50/20/180F 4.5 SN ...	Versión
Código	<a href="#">1618940000</a>	Conector para placa c.i., Conector macho, Brida, Conexión por
GTIN (EAN)	4008190130398	soldadura THT, 3.50 mm, Número de polos: 20, 180°, Longitud del
Cantidad	20 ST	terminal de soldadura (l): 4.5 mm, estañado, negro, Caja

## SL 3.50/90F



Conectores macho para soldadura por ola en 3,50 mm de paso

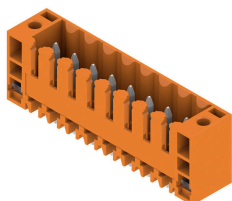
- Dirección de inserción paralela (90°), recta (180°) o en ángulo (135°) respecto a la placa de circuito impreso
- Variante de carcasa: con sujeción lateral (F)
- Embalaje en caja de cartón (BX)
- El conector macho se puede codificar

## Datos generales para pedido

Tipo	SL 3.50/20/90F 3.2SN OR...	Versión
Código	<a href="#">1619800000</a>	Conector para placa c.i., Conector macho, Brida, Conexión por
GTIN (EAN)	4008190147549	soldadura THT, 3.50 mm, Número de polos: 20, 90°, Longitud del
Cantidad	20 ST	terminal de soldadura (l): 3.2 mm, estañado, naranja, Caja

Tipo	SL 3.50/20/90F 3.2SN DK...	Versión
Código	<a href="#">1620240000</a>	Conector para placa c.i., Conector macho, Brida, Conexión por
GTIN (EAN)	4008190153878	soldadura THT, 3.50 mm, Número de polos: 20, 90°, Longitud del
Cantidad	20 ST	terminal de soldadura (l): 3.2 mm, estañado, verde signal, Caja

## SL 3.50/180F



Conectores macho para soldadura por ola en 3,50 mm de paso

- Dirección de inserción paralela (90°), recta (180°) o en ángulo (135°) respecto a la placa de circuito impreso
- Variante de carcasa: con sujeción lateral (F)
- Embalaje en caja de cartón (BX)
- El conector macho se puede codificar

## BL 3.50/20/270F SN OR BX

Weidmüller Interface GmbH &amp; Co. KG

Klingenbergstraße 26

D-32758 Detmold

Germany

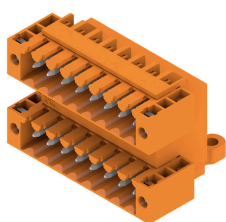
www.weidmueller.com

## Counterpart

## Datos generales para pedido

Tipo	SL 3.50/20/180F 3.2SN O...	Versión
Código	<a href="#">1622210000</a>	Conector para placa c.i., Conector macho, Brida, Conexión por
GTIN (EAN)	4008190188931	soldadura THT, 3.50 mm, Número de polos: 20, 180°, Longitud del
Cantidad	20 ST	terminal de soldadura (l): 3.2 mm, estañado, naranja, Caja

## SLD 3.50/90F

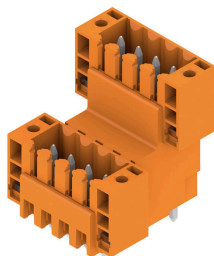


Conectores macho de doble piso para procedimiento de soldadura por ola, con paso de 3,50 mm. El conector está disponible en variante abierta, cerrada y con sujeción lateral. Los conectores macho ofrecen espacio para la señalización y se pueden codificar. Embalaje en caja de cartón.

## Datos generales para pedido

Tipo	SLD 3.50/40/90F 3.2SN O...	Versión
Código	<a href="#">1633990000</a>	Conector para placa c.i., Conector macho, Brida, Conexión por
GTIN (EAN)	4008190258443	soldadura THT, 3.50 mm, Número de polos: 40, 90°, Longitud del
Cantidad	10 ST	terminal de soldadura (l): 3.2 mm, estañado, naranja, Caja

## SLD 3.50V/180F



Conector macho de doble nivel escalonado, para soldadura por ola, en paso de 3,50 mm. Disponible en versión cerrada y con sujeción lateral. Los conectores macho ofrecen espacio para la señalización y se pueden codificar.

## Datos generales para pedido

Tipo	SLD 3.50 V/40/180F 3.2 ...	Versión
Código	<a href="#">1641330000</a>	Conector para placa c.i., Conector macho, Brida, Conexión por
GTIN (EAN)	4008190279738	soldadura THT, 3.50 mm, Número de polos: 40, 180°, Longitud del
Cantidad	10 ST	terminal de soldadura (l): 3.2 mm, estañado, naranja, Caja

## BL 3.50/20/270F SN OR BX

Weidmüller Interface GmbH &amp; Co. KG

Klingenbergstraße 26

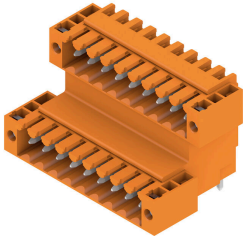
D-32758 Detmold

Germany

www.weidmueller.com

## Counterpart

## SLD 3.50V/90F

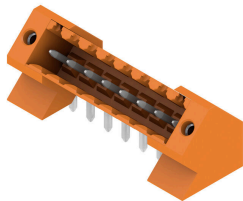


Conector macho de doble nivel escalonado, para soldadura por ola, en paso de 3,50 mm. Disponible en versión cerrada y con sujeción lateral. Los conectores macho ofrecen espacio para la señalización y se pueden codificar.

## Datos generales para pedido

Tipo	SLD 3.50 V/40/90F 3.2 S...	Versión
Código	<a href="#">1642460000</a>	Conector para placa c.i., Conector macho, Brida, Conexión por
GTIN (EAN)	4008190280987	soldadura THT, 3.50 mm, Número de polos: 40, 90°, Longitud del
Cantidad	10 ST	terminal de soldadura (l): 3.2 mm, estañado, naranja, Caja

## SL 3.50/135F



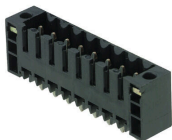
Conectores macho para soldadura por ola en 3,50 mm de paso

- Dirección de inserción paralela (90°), recta (180°) o en ángulo (135°) respecto a la placa de circuito impreso
- Variante de carcasa: con sujeción lateral (F)
- Embalaje en caja de cartón (BX)
- El conector macho se puede codificar

## Datos generales para pedido

Tipo	SL 3.50/20/135F 3.2SN O...	Versión
Código	<a href="#">1643510000</a>	Conector para placa c.i., Conector macho, Brida, Conexión por
GTIN (EAN)	4008190282271	soldadura THT, 3.50 mm, Número de polos: 20, 135°, Longitud del
Cantidad	24 ST	terminal de soldadura (l): 3.2 mm, estañado, naranja, Caja

## SL-SMT 3.5/180F Box



Conector macho resistente a altas temperaturas, paso de 3,50 mm.

- Dirección de inserción paralela (90°), recta 180° o en ángulo (135°) respecto a la placa de circuito impreso.
- Variantes de carcasa: cerrada lateralmente (G), con brida con tuerca (F), con brida para soldar con tuerca (LF) o con brida de apriete con terminal de soldadura (RF)
- Optimizado para el proceso SMT
- Longitud del pin de 3,2 mm universal para todos los procesos de soldadura
- Longitud del pin de 1,5 mm optimizado para soldadura por reflow
- Presentación en cartón (BX) o con cinta antiestática (Tape on-reel, RL)
- Posibilidad de codificar el conector macho



## BL 3.50/20/270F SN OR BX

Weidmüller Interface GmbH &amp; Co. KG

Klingenbergstraße 26

D-32758 Detmold

Germany

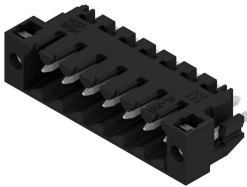
www.weidmueller.com

## Counterpart

## Datos generales para pedido

Tipo	SL-SMT 3.50/20/180F 3.2...	Versión
Código	<a href="#">1842950000</a>	Conector para placa c.i., Conector macho, Brida, Conexión por
GTIN (EAN)	4032248354412	soldadura THT/THR, 3.50 mm, Número de polos: 20, 180°, Longitud
Cantidad	24 ST	del terminal de soldadura (l): 3.2 mm, estañado, negro, Caja

## SL-SMT 3.5/180LF Box



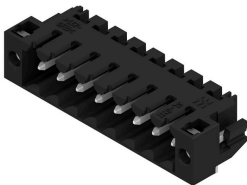
Conector macho resistente a altas temperaturas, paso de 3,50 mm.

- Dirección de inserción paralela (90°), recta 180° o en ángulo (135°) respecto a la placa de circuito impreso.
- Variantes de carcasa: cerrada lateralmente (G), con brida con tuerca (F), con brida para soldar con tuerca (LF) o con brida de apriete con terminal de soldadura (RF)
- Optimizado para el proceso SMT
- Longitud del pin de 3,2 mm universal para todos los procesos de soldadura
- Longitud del pin de 1,5 mm optimizado para soldadura por reflow
- Presentación en cartón (BX) o con cinta antiestática (Tape on-reel, RL)
- Posibilidad de codificar el conector macho

## Datos generales para pedido

Tipo	SL-SMT 3.50/20/180LF 3....	Versión
Código	<a href="#">1842720000</a>	Conector para placa c.i., Conector macho, Brida para soldar, Conexión
GTIN (EAN)	4032248354085	por soldadura THT/THR, 3.50 mm, Número de polos: 20, 180°,
Cantidad	24 ST	Longitud del terminal de soldadura (l): 3.2 mm, estañado, negro, Caja

## SL-SMT 3.5/90LF Box



Conector macho resistente a altas temperaturas, paso de 3,50 mm.

- Dirección de inserción paralela (90°), recta 180° o en ángulo (135°) respecto a la placa de circuito impreso.
- Variantes de carcasa: cerrada lateralmente (G), con brida con tuerca (F), con brida para soldar con tuerca (LF) o con brida de apriete con terminal de soldadura (RF)
- Optimizado para el proceso SMT
- Longitud del pin de 3,2 mm universal para todos los procesos de soldadura
- Longitud del pin de 1,5 mm optimizado para soldadura por reflow
- Presentación en cartón (BX) o con cinta antiestática (Tape on-reel, RL)
- Posibilidad de codificar el conector macho

## Datos generales para pedido

Tipo	SL-SMT 3.50/20/90LF 1.5...	Versión
Código	<a href="#">1805120000</a>	Conector para placa c.i., Conector macho, Brida para soldar, Conexión
GTIN (EAN)	4032248269020	por soldadura THT/THR, 3.50 mm, Número de polos: 20, 90°,
Cantidad	24 ST	Longitud del terminal de soldadura (l): 1.5 mm, estañado, negro, Caja

## BL 3.50/20/270F SN OR BX

Weidmüller Interface GmbH &amp; Co. KG

Klingenbergstraße 26

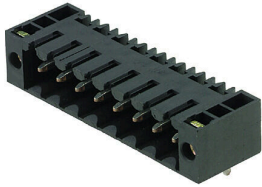
D-32758 Detmold

Germany

www.weidmueller.com

## Counterpart

## SL-SMT 3.5/90F Box



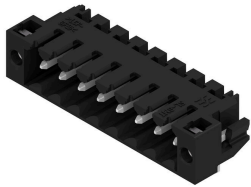
Conector macho resistente a altas temperaturas, paso de 3,50 mm.

- Dirección de inserción paralela (90°), recta 180° o en ángulo (135°) respecto a la placa de circuito impreso.
- Variantes de carcasa: cerrada lateralmente (G), con brida con tuerca (F), con brida para soldar con tuerca (LF) o con brida de apriete con terminal de soldadura (RF)
- Optimizado para el proceso SMT
- Longitud del pin de 3,2 mm universal para todos los procesos de soldadura
- Longitud del pin de 1,5 mm optimizado para soldadura por reflow
- Presentación en cartón (BX) o con cinta antiestática (Tape on-reel, RL)
- Posibilidad de codificar el conector macho

## Datos generales para pedido

Tipo	SL-SMT 3.50/20/90F 3.2S...	Versión
Código	<a href="#">1842260000</a>	Conector para placa c.i., Conector macho, Brida, Conexión por
GTIN (EAN)	4032248353613	soldadura THT/THR, 3.50 mm, Número de polos: 20, 90°, Longitud
Cantidad	24 ST	del terminal de soldadura (I): 3.2 mm, estañado, negro, Caja

## SL-SMT 3.5/90LF Box



Conector macho resistente a altas temperaturas, paso de 3,50 mm.

- Dirección de inserción paralela (90°), recta 180° o en ángulo (135°) respecto a la placa de circuito impreso.
- Variantes de carcasa: cerrada lateralmente (G), con brida con tuerca (F), con brida para soldar con tuerca (LF) o con brida de apriete con terminal de soldadura (RF)
- Optimizado para el proceso SMT
- Longitud del pin de 3,2 mm universal para todos los procesos de soldadura
- Longitud del pin de 1,5 mm optimizado para soldadura por reflow
- Presentación en cartón (BX) o con cinta antiestática (Tape on-reel, RL)
- Posibilidad de codificar el conector macho

## Datos generales para pedido

Tipo	SL-SMT 3.50/20/90LF 3.2...	Versión
Código	<a href="#">1842030000</a>	Conector para placa c.i., Conector macho, Brida para soldar, Conexión
GTIN (EAN)	4032248353385	por soldadura THT/THR, 3.50 mm, Número de polos: 20, 90°,
Cantidad	24 ST	Longitud del terminal de soldadura (I): 3.2 mm, estañado, negro, Caja