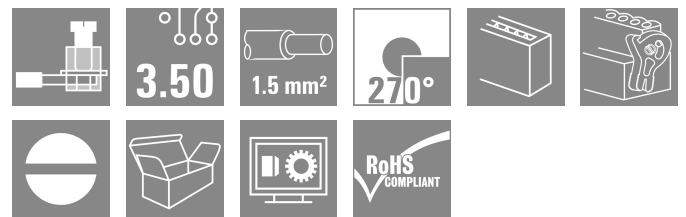


BL 3.50/05/270F SN OR BX

Weidmüller Interface GmbH & Co. KG
Klingenbergstraße 26
D-32758 Detmold
Germany

www.weidmueller.com

Imagen de producto



Conectores hembra con conexión brida-tornillo para conexión de conductores con paso de 3,50 mm. Tienen espacio para señalización y se pueden codificar.

Datos generales para pedido

| | |
|--------------------------------------|--|
| Versión | Conector para placa c.i., enchufe hembra, 3,50 mm, Número de polos: 5, 270°, Conexión brida-tornillo, Sección de embornado, máx. : 1.5 mm², Caja |
| Código | 1639960000 |
| Tipo | BL 3.50/05/270F SN OR BX |
| GTIN (EAN) | 4008190277512 |
| Cantidad | 72 Pieza |
| Valores característicos del producto | IEC: 320 V / 12 A / 0.2 - 1.5 mm² UL: 300 V / 8 A / AWG 28 - AWG 14 |
| Embalaje | Caja |

Datos técnicos

Homologaciones

Homologaciones



| | |
|----------------------------|------------------------------|
| ROHS | Conformidad |
| UL File Number Search | Sitio web UL |
| Núm. de certificación (UR) | E60693 |

Dimensiones y pesos

| | | | |
|-------------|----------|------------------------|-------------|
| Profundidad | 22.45 mm | Profundidad (pulgadas) | 0.8839 inch |
| Altura | 12 mm | Altura (pulgadas) | 0.4724 inch |
| Anchura | 24.5 mm | Anchura (pulgadas) | 0.9646 inch |
| Peso neto | 3.94 g | | |

Conformidad medioambiental del producto

| | | | |
|---|---------------------------------------|------------------|--|
| Estado de cumplimiento de la directiva RoHS | Conforme sin exención | | |
| REACH SVHC | Sin SVHC por encima del 0,1 % en peso | | |
| Huella de carbono del producto | Desde la cuna hasta la puerta | 0,318 kg CO2 eq. | |

Parámetros del sistema

| | | | |
|--|--------------------------------------|-----------------------|-----------------------------|
| Familia del producto | OMNIMATE Signal - Serie BL/SL 3.50 | | |
| Tipo de conexión | Conexión de campo | | |
| Técnica de conexión de conductores | Conexión brida-tornillo | | |
| Paso en mm (P) | 3.50 mm | | |
| Paso en pulgadas (P) | 0.138 " | | |
| Dirección de salida de conductor | 270° | | |
| Número de polos | 5 | | |
| L1 en mm | 14.00 mm | | |
| L1 en pulgadas | 0.551 " | | |
| Número de series | 1 | | |
| Número de filas de polos | 1 | | |
| Sección nominal | 1.5 mm ² | | |
| Protección contra contacto según DIN VDE 57106 | protección de dedos | | |
| Protección contra contacto según DIN VDE 0470 | IP 20 insertado / IP 10 no insertado | | |
| Tipo de protección | IP20, completamente montado | | |
| Resistencia de paso | ≤5 mΩ | | |
| Codificable | Sí | | |
| Longitud de desaislado | 6 mm | | |
| Tornillo de apriete | M 2 | | |
| Punta de destornillador | 0,4 x 2,5 | | |
| Punta de destornillador normativa | DIN 5264 | | |
| Ciclos de enchufado | 25 | | |
| Fuerza de inserción/polo, máx. | 7 N | | |
| Fuerza de extracción/polo, máx. | 5 N | | |
| Par de apriete | Tipo de par | Conexión de conductor | |
| | Información de aplicación | Par de apriete | mín. 0.2 Nm máx. 0.25 Nm |
| | | Tipo de par | Sujeción lateral |
| | Información de aplicación | Par de apriete | mín. 0.15 Nm |

Datos técnicos

| | | | |
|-----------------------------------|------------------------------|------------------------------|------------------------|
| | | Terminal tubular recomendado | H1.0/6 |
| Sección de conexión del conductor | Tipo | conductor fino | |
| | nominal | 0.25 mm ² | |
| Terminal tubular | Longitud de desaislado | nominal | 8 mm |
| | Terminal tubular recomendado | HO.25/10 HBL | |
| | Longitud de desaislado | nominal | 5 mm |
| | Terminal tubular recomendado | HO.25/5 | |
| Sección de conexión del conductor | Tipo | conductor fino | |
| | nominal | 0.34 mm ² | |
| Terminal tubular | Longitud de desaislado | nominal | 8 mm |
| | Terminal tubular recomendado | HO.34/10 TK | |

Texto de referencia El diámetro exterior de la abrazadera de plástico no debe ser superior al paso (P). La longitud de los terminales tubulares se debe elegir en función del producto y de la tensión nominal.

Datos nominales conformes a IEC

| | | |
|--|------------------------|---|
| testado según la norma | IEC 60664-1, IEC 61984 | Corriente nominal, número de polos mín. 12 A (Tu=20 °C) |
| Corriente nominal, número de polos máx. (Tu=20 °C) | 10 A | Corriente nominal, número de polos mín. 10 A (Tu=40 °C) |
| Corriente nominal, número de polos máx. (Tu=40 °C) | 8 A | Tensión nominal con categoría de sobretensión/grado de polución II/2 |
| Tensión nominal con categoría de sobretensión/grado de polución III/2 | 160 V | Tensión nominal con categoría de sobretensión/grado de polución III/3 |
| Tensión nominal con categoría de sobretensión/grado de polución II/2 | 2.5 kV | Tensión nominal con categoría de sobretensión/grado de polución III/2 |
| Sobretensión de choque nominal con categoría de sobretensión/grado de polución III/3 | 2.5 kV | Resistencia a corrientes de corta duración |
| | | 3 x 1s mit 100 A |

Datos nominales según CSA

| | | | |
|---|--|---|----------------|
| Instituto (CSA) | CSA | Núm. de certificación (CSA) | 154685-1318353 |
| Tensión nominal (Use Group B / CSA) | 300 V | Tensión nominal (Use group D / CSA) | 300 V |
| Intensidad nominal (Use Group B / CSA) | 10 A | Intensidad nominal (Use Group D / CSA) | 10 A |
| Sección de conexión del conductor AWG, mín. | AWG 28 | Sección de conexión del conductor AWG, máx. | AWG 14 |
| Referencia para valores de homologación | Las especificaciones son valores máximos; para más información, ver certificado de homologación. | | |

Datos nominales según UL 1059

| | | | |
|---|--|---|--------|
| Instituto (UR) | UR | Núm. de certificación (UR) | E60693 |
| Tensión nominal (Use Group B / UL 1059) | 300 V | Tensión nominal (Use Group D / UL 1059) | 300 V |
| Intensidad nominal (Use Group B / UL 1059) | 8 A | Intensidad nominal (Use Group D / UL 1059) | 8 A |
| Sección de conexión del conductor AWG, mín. | AWG 28 | Sección de conexión del conductor AWG, máx. | AWG 14 |
| Referencia para valores de homologación | Las especificaciones son valores máximos; para más información, ver certificado de homologación. | | |

Datos técnicos

Embalaje

| | | | |
|-------------|-----------|-----------------|-----------|
| Embalaje | Caja | Longitud de VPE | 348.00 mm |
| Anchura VPE | 136.00 mm | Altura de VPE | 31.00 mm |

Pruebas tipo

| | | | |
|--|-------------------|---|------------------------------------|
| Prueba: durabilidad de los marcajes | Estándar | DIN EN 61984, sección 7.3.2 / 09.02 siguiendo el patrón de DIN EN 60068-2-70 / 07.96 | |
| | Prueba | marca de origen, identificación de tipo, marcaje de homologación SEV, marcaje de homologación CSA | |
| | Evaluación | disponible | |
| Prueba: error de acoplamiento (no intercambiable) | Prueba | durabilidad | |
| | Evaluación | superado | |
| | Estándar | DIN EN 61984, secciones 6.3 y 6.9.1 / 09.02, DIN IEC 60512, apartado 7, sección 5 / 05.94 | |
| Prueba: sección ajustable | Prueba | giro de 180° con elementos de codificación | |
| | Evaluación | superado | |
| | Estándar | DIN EN 60999-1, secciones 7 y 9.1 / 12.00, DIN EN 60947-1, sección 8.2.4.5.1 / 12.99 | |
| | Tipo de conductor | Tipo de conductor y sección de conductor | rígido de 0,2 mm ² |
| | | Tipo de conductor y sección de conductor | semirrígido de 0,2 mm ² |
| | | Tipo de conductor y sección de conductor | rígido de 1,5 mm ² |
| | | Tipo de conductor y sección de conductor | semirrígido de 1,5 mm ² |
| | | Tipo de conductor y sección de conductor | AWG 28/1 |
| | | Tipo de conductor y sección de conductor | AWG 28/19 |
| | | Tipo de conductor y sección de conductor | AWG 16/1 |
| Tipo de conductor y sección de conductor | AWG 16/19 | | |
| Evaluación | superado | | |
| Prueba de daños y liberación accidental de conductores | Estándar | DIN EN 60999-1, sección 9.4 / 12.00 | |
| | Requerimiento | 0,2 kg | |
| | Tipo de conductor | Tipo de conductor y sección de conductor | AWG 28/1 |
| | | Tipo de conductor y sección de conductor | AWG 28/19 |
| | Evaluación | superado | |
| | Requerimiento | 0,3 kg | |
| | Tipo de conductor | Tipo de conductor y sección de conductor | 2 × AWG 24/1 |
| | | Tipo de conductor y sección de conductor | 2 × AWG 24/19 con terminal tubular |
| | Evaluación | superado | |
| | Requerimiento | 0,4 kg | |
| | Tipo de conductor | Tipo de conductor y sección de conductor | rígido de 1,5 mm ² |
| | | Tipo de conductor y sección de conductor | semirrígido de 1,5 mm ² |
| | | Tipo de conductor y sección de conductor | AWG 16/7 |
| Evaluación | superado | | |
| Prueba de extracción | Estándar | DIN EN 60999-1, sección 9.5 / 12.00 | |
| | Requerimiento | ≥5 N | |

Datos técnicos

| | | |
|-------------------|--|------------------------------------|
| Tipo de conductor | Tipo de conductor y sección de conductor | AWG 28/1 |
| | Tipo de conductor y sección de conductor | AWG 28/19 |
| Evaluación | superado | |
| Requerimiento | ≥10 N | |
| Tipo de conductor | Tipo de conductor y sección de conductor | 2 × AWG 24/1 |
| | Tipo de conductor y sección de conductor | 2 × AWG 24/19 con terminal tubular |
| Evaluación | superado | |
| Requerimiento | ≥40 N | |
| Tipo de conductor | Tipo de conductor y sección de conductor | H05V-U1.5 |
| | Tipo de conductor y sección de conductor | H05V-K1.5 |
| | Tipo de conductor y sección de conductor | AWG 16/7 |
| Evaluación | superado | |

Indicación importante

Conformidad con IPC

Conformidad: Los productos se diseñan, fabrican y entregan de conformidad con los estándares y normas reconocidas internacionalmente, y cumplen con las características especificadas en la hoja técnica o, según el producto, con las características decorativas de conformidad con la norma IPC-A-610 "Clase 2". Cualquier demanda sobre los productos se puede evaluar bajo solicitud.

Notas

- Additional variants on request
- Gold-plated contact surfaces on request
- Max. outer diameter of the conductor: 2.9 mm
- Max. outer diameter of the conductor: 2.9 mm
- Wire end ferrule without plastic collar to DIN 46228/1
- Wire end ferrule with plastic collar to DIN 46228/4
- P on drawing = pitch
- Rated data refer only to the component itself. Clearance and creepage distances to other components are to be designed in accordance with the relevant application standards.
- In accordance with IEC 61984, OMNIMATE-connectors are connectors without breaking capacity (COC). During designated use, connectors are not allowed to be engaged or disengaged when live or under load
- Long term storage of the product with average temperature of 50 °C and maximum humidity 70%, 36 months

Clasificaciones

| | | | |
|-------------|-------------|-------------|-------------|
| ETIM 8.0 | EC002638 | ETIM 9.0 | EC002638 |
| ETIM 10.0 | EC002638 | ECLASS 14.0 | 27-46-02-02 |
| ECLASS 15.0 | 27-46-02-02 | | |

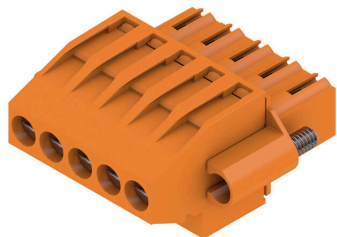
BL 3.50/05/270F SN OR BX

Weidmüller Interface GmbH & Co. KG
 Klingenbergstraße 26
 D-32758 Detmold
 Germany

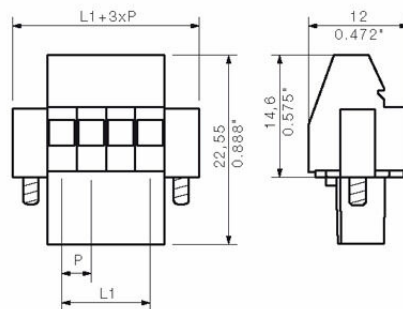
Dibujos

www.weidmueller.com

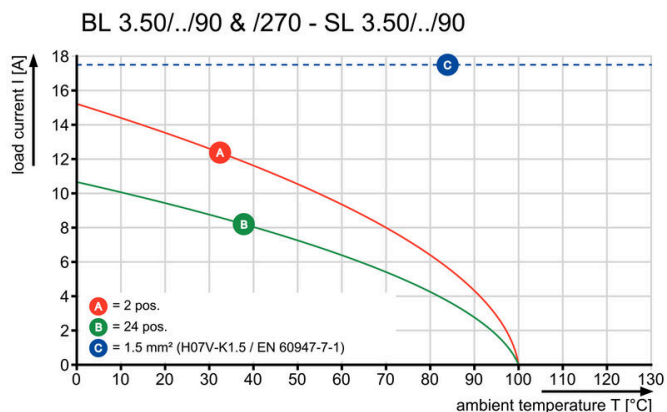
Imagen de producto



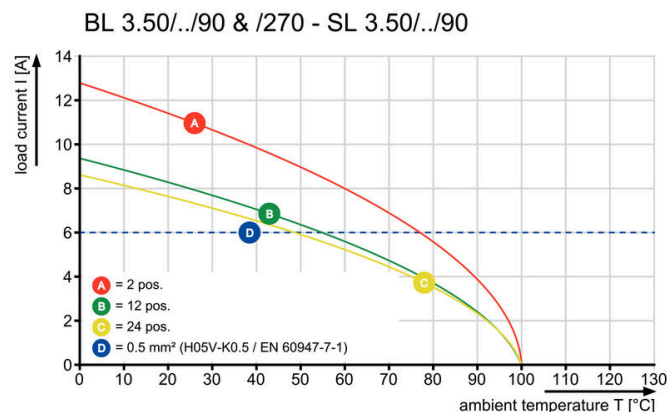
Dimensional drawing



Graph



Graph



Accesorios

Elementos de codificación



Unir solamente aquello que no se debe separar: la conexión correcta en el lugar adecuado. Los elementos de codificación y los dispositivos de bloqueo asignan claramente los elementos de conexión durante el proceso de fabricación y en funcionamiento. Los elementos de codificación y los dispositivos de bloqueo se insertan antes del montaje o durante la fase de confección del cable. Una alternativa de Weidmüller: seleccionar con la aplicación de configuración una variante personalizada y recibirla ya precodificada. De esta forma se evitan errores en la dotación de la placa de circuito impreso, así como conexiones incorrectas de los elementos. Ventajas: se suprime el proceso de localización de fallos en la fase de producción y se evitan errores de manejo por parte de los usuarios.

Datos generales para pedido

| | | |
|------------|----------------------------|---|
| Tipo | BL SL 3.5 KO OR | Versión |
| Código | 1693430000 | Conector para placa c.i., Accesorios, Elemento de codificación, naranja, Número de polos: 1 |
| GTIN (EAN) | 4008190867447 | |
| Cantidad | 100 ST | |
| Tipo | BL SL 3.5 KO SW | Versión |
| Código | 1610100000 | Conector para placa c.i., Accesorios, Elemento de codificación, negro, Número de polos: 1 |
| GTIN (EAN) | 4008190187637 | |
| Cantidad | 100 ST | |

BL 3.50/05/270F SN OR BX

Weidmüller Interface GmbH & Co. KG
 Klingenbergstraße 26
 D-32758 Detmold
 Germany

www.weidmueller.com

Contrapiezas

SLD 3.50/90



Conectores macho de doble piso para procedimiento de soldadura por ola, con paso de 3,50 mm. El conector está disponible en variante abierta, cerrada y con sujeción lateral. Los conectores macho ofrecen espacio para la señalización y se pueden codificar. Embalaje en caja de cartón.

Datos generales para pedido

| | | |
|------------|----------------------------|--|
| Tipo | SLD 3.50/10/90 3.2SN OR... | Versión |
| Código | 1633380000 | Conector para placa c.i., Conector macho, abierto lateralmente, |
| GTIN (EAN) | 4008190257835 | Conexión por soldadura THT, 3.50 mm, Número de polos: 10, 90°, |
| Cantidad | 50 ST | Longitud del terminal de soldadura (l): 3.2 mm, estañado, naranja, Caja |

SLD 3.50/90G



Conectores macho de doble piso para procedimiento de soldadura por ola, con paso de 3,50 mm. El conector está disponible en variante abierta, cerrada y con sujeción lateral. Los conectores macho ofrecen espacio para la señalización y se pueden codificar. Embalaje en caja de cartón.

Datos generales para pedido

| | | |
|------------|----------------------------|--|
| Tipo | SLD 3.50/10/90G 3.2SN O... | Versión |
| Código | 1633610000 | Conector para placa c.i., Conector macho, cerrado lateralmente, |
| GTIN (EAN) | 4008190258061 | Conexión por soldadura THT, 3.50 mm, Número de polos: 10, 90°, |
| Cantidad | 50 ST | Longitud del terminal de soldadura (l): 3.2 mm, estañado, naranja, Caja |

BL 3.50/05/270F SN OR BX

Weidmüller Interface GmbH & Co. KG
 Klingenbergstraße 26
 D-32758 Detmold
 Germany

www.weidmueller.com

Contrapiezas

SL-SMT 3.5/180G Box



Conector macho resistente a altas temperaturas, paso de 3,50 mm.

- Dirección de inserción paralela (90°), recta 180° o en ángulo (135°) respecto a la placa de circuito impreso.
- Variantes de carcasa: cerrada lateralmente (G), con brida con tuerca (F), con brida para soldar con tuerca (LF) o con brida de apriete con terminal de soldadura (RF)
- Optimizado para el proceso SMT
- Longitud del pin de 3,2 mm universal para todos los procesos de soldadura
- Longitud del pin de 1,5 mm optimizado para soldadura por reflow
- Presentación en cartón (BX) o con cinta antiestática (Tape on-reel, RL)
- Posibilidad de codificar el conector macho

Datos generales para pedido

| | | |
|------------|----------------------------|---|
| Tipo | SL-SMT 3.50/05/180G 1.5... | Versión |
| Código | 1753012001 | Conector para placa c.i., Conector macho, cerrado lateralmente, |
| GTIN (EAN) | 4032248 130900 | Conexión por soldadura THT/THR, 3.50 mm, Número de polos: 5, |
| Cantidad | 50 ST | 180°, Longitud del terminal de soldadura (l): 1.5 mm, estañado, negro, Caja |

SL-SMT 3.5/90G Box



Conector macho resistente a altas temperaturas, paso de 3,50 mm.

- Dirección de inserción paralela (90°), recta 180° o en ángulo (135°) respecto a la placa de circuito impreso.
- Variantes de carcasa: cerrada lateralmente (G), con brida con tuerca (F), con brida para soldar con tuerca (LF) o con brida de apriete con terminal de soldadura (RF)
- Optimizado para el proceso SMT
- Longitud del pin de 3,2 mm universal para todos los procesos de soldadura
- Longitud del pin de 1,5 mm optimizado para soldadura por reflow
- Presentación en cartón (BX) o con cinta antiestática (Tape on-reel, RL)
- Posibilidad de codificar el conector macho

Datos generales para pedido

| | | |
|------------|----------------------------|--|
| Tipo | SL-SMT 3.50/05/90G 1.5S... | Versión |
| Código | 1761572001 | Conector para placa c.i., Conector macho, cerrado lateralmente, |
| GTIN (EAN) | 4032248 132065 | Conexión por soldadura THT/THR, 3.50 mm, Número de polos: 5, |
| Cantidad | 50 ST | 90°, Longitud del terminal de soldadura (l): 1.5 mm, estañado, negro, Caja |

BL 3.50/05/270F SN OR BX

Weidmüller Interface GmbH & Co. KG
 Klingenbergstraße 26
 D-32758 Detmold
 Germany

www.weidmueller.com

Contrapiezas

SL 3.50/90G



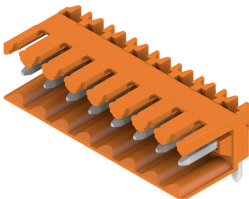
Conectores macho para soldadura por ola en 3,50 mm de paso

- Dirección de inserción paralela (90°), recta (180°) o en ángulo (135°) respecto a la placa de circuito impreso
- Variante de carcasa: con sujeción lateral (F)
- Embalaje en caja de cartón (BX)
- El conector macho se puede codificar

Datos generales para pedido

| | | | |
|------------|----------------------------|---|--|
| Tipo | SL 3.50/05/90G 3.2SN BK... | Versión | |
| Código | 1763000000 | Conector para placa c.i., Conector macho, cerrado lateralmente, | |
| GTIN (EAN) | 4032248049363 | Conexión por soldadura THT, 3.50 mm, Número de polos: 5, 90°, | |
| Cantidad | 50 ST | Longitud del terminal de soldadura (l): 3.2 mm, estañado, negro, Caja | |

SL 3.50/90



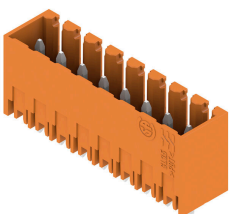
Conectores macho para soldadura por ola en 3,50 mm de paso

- Dirección de inserción paralela (90°), recta (180°) o en ángulo (135°) respecto a la placa de circuito impreso
- Variante de carcasa: con sujeción lateral (F)
- Embalaje en caja de cartón (BX)
- El conector macho se puede codificar

Datos generales para pedido

| | | | |
|------------|----------------------------|---|--|
| Tipo | SL 3.50/05/90 3.2SN OR ... | Versión | |
| Código | 1597240000 | Conector para placa c.i., Conector macho, abierto lateralmente, | |
| GTIN (EAN) | 4008190055776 | Conexión por soldadura THT, 3.50 mm, Número de polos: 5, 90°, | |
| Cantidad | 50 ST | Longitud del terminal de soldadura (l): 3.2 mm, estañado, naranja, Caja | |

SL 3.50/180G



Conectores macho para soldadura por ola en 3,50 mm de paso

- Dirección de inserción paralela (90°), recta (180°) o en ángulo (135°) respecto a la placa de circuito impreso
- Variante de carcasa: con sujeción lateral (F)
- Embalaje en caja de cartón (BX)
- El conector macho se puede codificar

BL 3.50/05/270F SN OR BX

Weidmüller Interface GmbH & Co. KG
 Klingenbergstraße 26
 D-32758 Detmold
 Germany

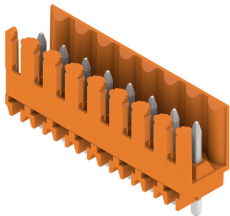
www.weidmueller.com

Contrapiezas

Datos generales para pedido

| | | |
|------------|----------------------------|--|
| Tipo | SL 3.50/05/180G 3.2SN O... | Versión |
| Código | 1604500000 | Conector para placa c.i., Conector macho, cerrado lateralmente, |
| GTIN (EAN) | 4008190066871 | Conexión por soldadura THT, 3.50 mm, Número de polos: 5, 180°, |
| Cantidad | 50 ST | Longitud del terminal de soldadura (l): 3.2 mm, estañado, naranja, Caja |
| Tipo | SL 3.50/05/180G 4.5SN O... | Versión |
| Código | 1604650000 | Conector para placa c.i., Conector macho, cerrado lateralmente, |
| GTIN (EAN) | 4008190128074 | Conexión por soldadura THT, 3.50 mm, Número de polos: 5, 180°, |
| Cantidad | 50 ST | Longitud del terminal de soldadura (l): 4.5 mm, estañado, naranja, Caja |

SL 3.50/180



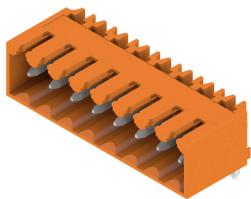
Conectores macho para soldadura por ola en 3,50 mm de paso

- Dirección de inserción paralela (90°), recta (180°) o en ángulo (135°) respecto a la placa de circuito impreso
- Variante de carcasa: con sujeción lateral (F)
- Embalaje en caja de cartón (BX)
- El conector macho se puede codificar

Datos generales para pedido

| | | |
|------------|----------------------------|--|
| Tipo | SL 3.50/05/180 3.2SN OR... | Versión |
| Código | 1604800000 | Conector para placa c.i., Conector macho, abierto lateralmente, |
| GTIN (EAN) | 4008190005092 | Conexión por soldadura THT, 3.50 mm, Número de polos: 5, 180°, |
| Cantidad | 50 ST | Longitud del terminal de soldadura (l): 3.2 mm, estañado, naranja, Caja |

SL 3.50/90G



Conectores macho para soldadura por ola en 3,50 mm de paso

- Dirección de inserción paralela (90°), recta (180°) o en ángulo (135°) respecto a la placa de circuito impreso
- Variante de carcasa: con sujeción lateral (F)
- Embalaje en caja de cartón (BX)
- El conector macho se puede codificar

Datos generales para pedido

| | | |
|------------|----------------------------|--|
| Tipo | SL 3.50/05/90G 3.2SN OR... | Versión |
| Código | 1605100000 | Conector para placa c.i., Conector macho, cerrado lateralmente, |
| GTIN (EAN) | 4008190102609 | Conexión por soldadura THT, 3.50 mm, Número de polos: 5, 90°, |
| Cantidad | 50 ST | Longitud del terminal de soldadura (l): 3.2 mm, estañado, naranja, Caja |
| Tipo | SL 3.50/05/90G 4.5SN BK... | Versión |
| Código | 1614170000 | Conector para placa c.i., Conector macho, cerrado lateralmente, |
| GTIN (EAN) | 4008190020118 | Conexión por soldadura THT, 3.50 mm, Número de polos: 5, 90°, |
| Cantidad | 50 ST | Longitud del terminal de soldadura (l): 4.5 mm, estañado, negro, Caja |

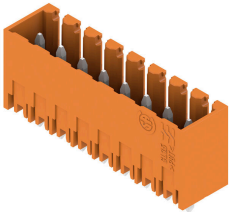
BL 3.50/05/270F SN OR BX

Weidmüller Interface GmbH & Co. KG
 Klingenbergstraße 26
 D-32758 Detmold
 Germany

www.weidmueller.com

Contrapiezas

SL 3.50/180G



Conectores macho para soldadura por ola en 3,50 mm de paso

- Dirección de inserción paralela (90°), recta (180°) o en ángulo (135°) respecto a la placa de circuito impreso
- Variante de carcasa: con sujeción lateral (F)
- Embalaje en caja de cartón (BX)
- El conector macho se puede codificar

Datos generales para pedido

| | | | |
|------------|----------------------------|---|--|
| Tipo | SL 3.50/05/180G 4.5SN B... | Versión | |
| Código | 1616040000 | Conector para placa c.i., Conector macho, cerrado lateralmente, | |
| GTIN (EAN) | 4008190065584 | Conexión por soldadura THT, 3.50 mm, Número de polos: 5, 180°, | |
| Cantidad | 50 ST | Longitud del terminal de soldadura (l): 4.5 mm, estañado, negro, Caja | |

SL-SMT 3.5/180G Box



Conector macho resistente a altas temperaturas, paso de 3,50 mm.

- Dirección de inserción paralela (90°), recta 180° o en ángulo (135°) respecto a la placa de circuito impreso.
- Variantes de carcasa: cerrada lateralmente (G), con brida con tuerca (F), con brida para soldar con tuerca (LF) o con brida de apriete con terminal de soldadura (RF)
- Optimizado para el proceso SMT
- Longitud del pin de 3,2 mm universal para todos los procesos de soldadura
- Longitud del pin de 1,5 mm optimizado para soldadura por reflow
- Presentación en cartón (BX) o con cinta antiestática (Tape on-reel, RL)
- Posibilidad de codificar el conector macho

Datos generales para pedido

| | | | |
|------------|----------------------------|---|--|
| Tipo | SL-SMT 3.50/05/180G 3.2... | Versión | |
| Código | 1842350000 | Conector para placa c.i., Conector macho, cerrado lateralmente, | |
| GTIN (EAN) | 4032248353705 | Conexión por soldadura THT/THR, 3.50 mm, Número de polos: 5, | |
| Cantidad | 50 ST | 180°, Longitud del terminal de soldadura (l): 3.2 mm, estañado, negro, Caja | |

BL 3.50/05/270F SN OR BX

Weidmüller Interface GmbH & Co. KG
 Klingenbergstraße 26
 D-32758 Detmold
 Germany

www.weidmueller.com

Contrapiezas

SL-SMT 3.5/90G Box



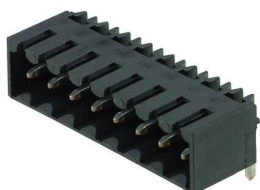
Conector macho resistente a altas temperaturas, paso de 3,50 mm.

- Dirección de inserción paralela (90°), recta 180° o en ángulo (135°) respecto a la placa de circuito impreso.
- Variantes de carcasa: cerrada lateralmente (G), con brida con tuerca (F), con brida para soldar con tuerca (LF) o con brida de apriete con terminal de soldadura (RF)
- Optimizado para el proceso SMT
- Longitud del pin de 3,2 mm universal para todos los procesos de soldadura
- Longitud del pin de 1,5 mm optimizado para soldadura por reflow
- Presentación en cartón (BX) o con cinta antiestática (Tape on-reel, RL)
- Posibilidad de codificar el conector macho

Datos generales para pedido

| | | |
|------------|----------------------------|--|
| Tipo | SL-SMT 3.50/05/90G 3.2S... | Versión |
| Código | 1841660000 | Conector para placa c.i., Conector macho, cerrado lateralmente, |
| GTIN (EAN) | 4032248353019 | Conexión por soldadura THT/THR, 3.50 mm, Número de polos: 5, |
| Cantidad | 50 ST | 90°, Longitud del terminal de soldadura (l): 3.2 mm, estañado, negro, Caja |

SL-SMT 3.5/90G Tape



Conector macho resistente a altas temperaturas, paso de 3,50 mm.

- Dirección de inserción paralela (90°), recta 180° o en ángulo (135°) respecto a la placa de circuito impreso.
- Variantes de carcasa: cerrada lateralmente (G), con brida con tuerca (F), con brida para soldar con tuerca (LF) o con brida de apriete con terminal de soldadura (RF)
- Optimizado para el proceso SMT
- Longitud del pin de 3,2 mm universal para todos los procesos de soldadura
- Longitud del pin de 1,5 mm optimizado para soldadura por reflow
- Presentación en cartón (BX) o con cinta antiestática (Tape on-reel, RL)
- Posibilidad de codificar el conector macho

Datos generales para pedido

| | | |
|------------|----------------------------|--|
| Tipo | SL-SMT 3.50/05/90G 1.5S... | Versión |
| Código | 1761574002 | Conector para placa c.i., Conector macho, cerrado lateralmente, |
| GTIN (EAN) | 4032248193363 | Conexión por soldadura THT/THR, 3.50 mm, Número de polos: 5, |
| Cantidad | 385 ST | 90°, Longitud del terminal de soldadura (l): 1.5 mm, estañado, negro, Tape |

BL 3.50/05/270F SN OR BX

Weidmüller Interface GmbH & Co. KG
 Klingenbergstraße 26
 D-32758 Detmold
 Germany

www.weidmueller.com

Contrapiezas

SL-SMT 3.5/180G Tape



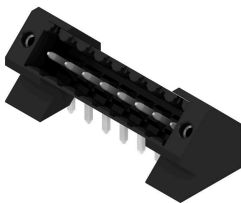
Conector macho resistente a altas temperaturas, paso de 3,50 mm.

- Dirección de inserción paralela (90°), recta 180° o en ángulo (135°) respecto a la placa de circuito impreso.
- Variantes de carcasa: cerrada lateralmente (G), con brida con tuerca (F), con brida para soldar con tuerca (LF) o con brida de apriete con terminal de soldadura (RF)
- Optimizado para el proceso SMT
- Longitud del pin de 3,2 mm universal para todos los procesos de soldadura
- Longitud del pin de 1,5 mm optimizado para soldadura por reflow
- Presentación en cartón (BX) o con cinta antiestática (Tape on-reel, RL)
- Posibilidad de codificar el conector macho

Datos generales para pedido

| | | |
|------------|----------------------------|---|
| Tipo | SL-SMT 3.50/05/180G 1.5... | Versión |
| Código | 1753014002 | Conector para placa c.i., Conector macho, cerrado lateralmente, |
| GTIN (EAN) | 4032248 193226 | Conexión por soldadura THT/THR, 3.50 mm, Número de polos: 5, |
| Cantidad | 265 ST | 180°, Longitud del terminal de soldadura (l): 1.5 mm, estañado, negro, Tape |

SL-THR 3.5/135F



Conector macho resistente a altas temperaturas, paso de 3,50 mm.

- Dirección de inserción paralela (90°), recta 180° o en ángulo (135°) respecto a la placa de circuito impreso.
- Variantes de carcasa: cerrada lateralmente (G), con brida con tuerca (F), con brida para soldar con tuerca (LF) o con brida de apriete con terminal de soldadura (RF)
- Optimizado para el proceso SMT
- Longitud del pin de 3,2 mm universal para todos los procesos de soldadura
- Longitud del pin de 1,5 mm optimizado para soldadura por reflow
- Presentación en cartón (BX) o con cinta antiestática (Tape on-reel, RL)
- Posibilidad de codificar el conector macho

Datos generales para pedido

| | | |
|------------|----------------------------|--|
| Tipo | SL-SMT 3.50/05/135F 3.2... | Versión |
| Código | 1003540000 | Conector para placa c.i., Conector macho, Brida, Conexión por |
| GTIN (EAN) | 4032248700172 | soldadura THT/THR, 3.50 mm, Número de polos: 5, 135°, Longitud |
| Cantidad | 72 ST | del terminal de soldadura (l): 3.2 mm, estañado, negro, Caja |

BL 3.50/05/270F SN OR BX

Weidmüller Interface GmbH & Co. KG
 Klingenbergstraße 26
 D-32758 Detmold
 Germany

www.weidmueller.com

Contrapiezas

SLD 3.50/90F

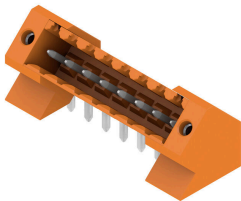


Conectores macho de doble piso para procedimiento de soldadura por ola, con paso de 3,50 mm. El conector está disponible en variante abierta, cerrada y con sujeción lateral. Los conectores macho ofrecen espacio para la señalización y se pueden codificar. Embalaje en caja de cartón.

Datos generales para pedido

| | | |
|------------|----------------------------|--|
| Tipo | SLD 3.50/10/90F 3.2SN O... | Versión |
| Código | 1633840000 | Conector para placa c.i., Conector macho, Brida, Conexión por |
| GTIN (EAN) | 4008190258290 | soldadura THT, 3.50 mm, Número de polos: 10, 90°, Longitud del |
| Cantidad | 50 ST | terminal de soldadura (l): 3.2 mm, estañado, naranja, Caja |

SL 3.50/135F



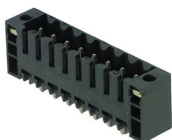
Conectores macho para soldadura por ola en 3,50 mm de paso

- Dirección de inserción paralela (90°), recta (180°) o en ángulo (135°) respecto a la placa de circuito impreso
- Variante de carcasa: con sujeción lateral (F)
- Embalaje en caja de cartón (BX)
- El conector macho se puede codificar

Datos generales para pedido

| | | |
|------------|----------------------------|--|
| Tipo | SL 3.50/05/135F 3.2SN O... | Versión |
| Código | 1643360000 | Conector para placa c.i., Conector macho, Brida, Conexión por |
| GTIN (EAN) | 4008190282127 | soldadura THT, 3.50 mm, Número de polos: 5, 135°, Longitud del |
| Cantidad | 72 ST | terminal de soldadura (l): 3.2 mm, estañado, naranja, Caja |

SL-SMT 3.5/180F Box



Conector macho resistente a altas temperaturas, paso de 3,50 mm.

- Dirección de inserción paralela (90°), recta 180° o en ángulo (135°) respecto a la placa de circuito impreso.
- Variantes de carcasa: cerrada lateralmente (G), con brida con tuerca (F), con brida para soldar con tuerca (LF) o con brida de apriete con terminal de soldadura (RF)
- Optimizado para el proceso SMT
- Longitud del pin de 3,2 mm universal para todos los procesos de soldadura
- Longitud del pin de 1,5 mm optimizado para soldadura por reflow
- Presentación en cartón (BX) o con cinta antiestática (Tape on-reel, RL)
- Posibilidad de codificar el conector macho

BL 3.50/05/270F SN OR BX

Weidmüller Interface GmbH & Co. KG
 Klingenbergstraße 26
 D-32758 Detmold
 Germany

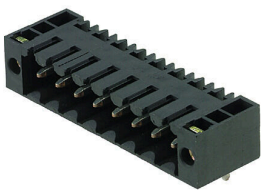
www.weidmueller.com

Contrapiezas

Datos generales para pedido

| | | |
|------------|----------------------------|--|
| Tipo | SL-SMT 3.50/05/180F 1.5... | Versión |
| Código | 1760992001 | Conector para placa c.i., Conector macho, Brida, Conexión por |
| GTIN (EAN) | 4032248131563 | soldadura THT/THR, 3.50 mm, Número de polos: 5, 180°, Longitud |
| Cantidad | 72 ST | del terminal de soldadura (l): 1.5 mm, estañado, negro, Caja |

SL-SMT 3.5/90F Box



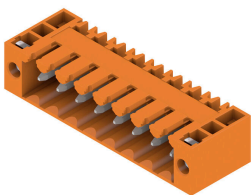
Conector macho resistente a altas temperaturas, paso de 3,50 mm.

- Dirección de inserción paralela (90°), recta 180° o en ángulo (135°) respecto a la placa de circuito impreso.
- Variantes de carcasa: cerrada lateralmente (G), con brida con tuerca (F), con brida para soldar con tuerca (LF) o con brida de apriete con terminal de soldadura (RF)
- Optimizado para el proceso SMT
- Longitud del pin de 3,2 mm universal para todos los procesos de soldadura
- Longitud del pin de 1,5 mm optimizado para soldadura por reflow
- Presentación en cartón (BX) o con cinta antiestática (Tape on-reel, RL)
- Posibilidad de codificar el conector macho

Datos generales para pedido

| | | |
|------------|----------------------------|---|
| Tipo | SL-SMT 3.50/05/90F 1.5S... | Versión |
| Código | 1762032001 | Conector para placa c.i., Conector macho, Brida, Conexión por |
| GTIN (EAN) | 4032248132447 | soldadura THT/THR, 3.50 mm, Número de polos: 5, 90°, Longitud del |
| Cantidad | 72 ST | terminal de soldadura (l): 1.5 mm, estañado, negro, Caja |

SL 3.50/90F



Conectores macho para soldadura por ola en 3,50 mm de paso

- Dirección de inserción paralela (90°), recta (180°) o en ángulo (135°) respecto a la placa de circuito impreso
- Variante de carcasa: con sujeción lateral (F)
- Embalaje en caja de cartón (BX)
- El conector macho se puede codificar

Datos generales para pedido

| | | |
|------------|----------------------------|---|
| Tipo | SL 3.50/05/90F 3.2SN OR... | Versión |
| Código | 1607070000 | Conector para placa c.i., Conector macho, Brida, Conexión por |
| GTIN (EAN) | 4008190170127 | soldadura THT, 3.50 mm, Número de polos: 5, 90°, Longitud del |
| Cantidad | 50 ST | terminal de soldadura (l): 3.2 mm, estañado, naranja, Caja |

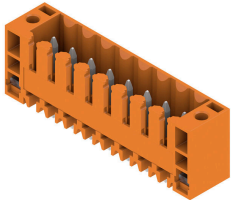
BL 3.50/05/270F SN OR BX

Weidmüller Interface GmbH & Co. KG
 Klingenbergstraße 26
 D-32758 Detmold
 Germany

www.weidmueller.com

Contrapiezas

SL 3.50/180F



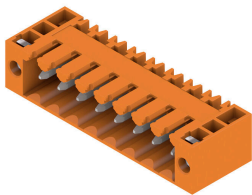
Conectores macho para soldadura por ola en 3,50 mm de paso

- Dirección de inserción paralela (90°), recta (180°) o en ángulo (135°) respecto a la placa de circuito impreso
- Variante de carcasa: con sujeción lateral (F)
- Embalaje en caja de cartón (BX)
- El conector macho se puede codificar

Datos generales para pedido

| | | |
|------------|----------------------------|---|
| Tipo | SL 3.50/05/180F 3.2SN O... | Versión |
| Código | 1607530000 | Conector para placa c.i., Conector macho, Brida, Conexión por soldadura THT, 3.50 mm, Número de polos: 5, 180°, Longitud del terminal de soldadura (l): 3.2 mm, estañado, naranja, Caja |
| GTIN (EAN) | 4008190067335 | |
| Cantidad | 50 ST | |

SL 3.50/90F



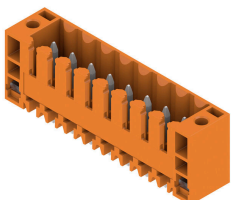
Conectores macho para soldadura por ola en 3,50 mm de paso

- Dirección de inserción paralela (90°), recta (180°) o en ángulo (135°) respecto a la placa de circuito impreso
- Variante de carcasa: con sujeción lateral (F)
- Embalaje en caja de cartón (BX)
- El conector macho se puede codificar

Datos generales para pedido

| | | |
|------------|----------------------------|--|
| Tipo | SL 3.50/05/90F 4.5 SN B... | Versión |
| Código | 1615560000 | Conector para placa c.i., Conector macho, Brida, Conexión por soldadura THT, 3.50 mm, Número de polos: 5, 90°, Longitud del terminal de soldadura (l): 4.5 mm, estañado, negro, Caja |
| GTIN (EAN) | 4008190057299 | |
| Cantidad | 50 ST | |

SL 3.50/180F



Conectores macho para soldadura por ola en 3,50 mm de paso

- Dirección de inserción paralela (90°), recta (180°) o en ángulo (135°) respecto a la placa de circuito impreso
- Variante de carcasa: con sujeción lateral (F)
- Embalaje en caja de cartón (BX)
- El conector macho se puede codificar

Datos generales para pedido

| | | |
|------------|----------------------------|---|
| Tipo | SL 3.50/05/180F 4.5 SN ... | Versión |
| Código | 1616170000 | Conector para placa c.i., Conector macho, Brida, Conexión por soldadura THT, 3.50 mm, Número de polos: 5, 180°, Longitud del terminal de soldadura (l): 4.5 mm, estañado, negro, Caja |
| GTIN (EAN) | 4008190068370 | |
| Cantidad | 50 ST | |

BL 3.50/05/270F SN OR BX

Weidmüller Interface GmbH & Co. KG
 Klingenbergstraße 26
 D-32758 Detmold
 Germany

www.weidmueller.com

Contrapiezas

SL-SMT 3.5/90LF Box



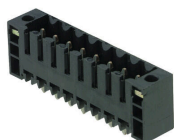
Conector macho resistente a altas temperaturas, paso de 3,50 mm.

- Dirección de inserción paralela (90°), recta 180° o en ángulo (135°) respecto a la placa de circuito impreso.
- Variantes de carcasa: cerrada lateralmente (G), con brida con tuerca (F), con brida para soldar con tuerca (LF) o con brida de apriete con terminal de soldadura (RF)
- Optimizado para el proceso SMT
- Longitud del pin de 3,2 mm universal para todos los procesos de soldadura
- Longitud del pin de 1,5 mm optimizado para soldadura por reflow
- Presentación en cartón (BX) o con cinta antiestática (Tape on-reel, RL)
- Posibilidad de codificar el conector macho

Datos generales para pedido

| | | | |
|------------|----------------------------|---|--|
| Tipo | SL-SMT 3.50/05/90LF 3.2... | Versión | |
| Código | 1841890000 | Conector para placa c.i., Conector macho, Brida para soldar, Conexión | |
| GTIN (EAN) | 4032248353248 | por soldadura THT/THR, 3.50 mm, Número de polos: 5, 90°, Longitud | |
| Cantidad | 72 ST | del terminal de soldadura (I): 3.2 mm, estañado, negro, Caja | |

SL-SMT 3.5/180F Box



Conector macho resistente a altas temperaturas, paso de 3,50 mm.

- Dirección de inserción paralela (90°), recta 180° o en ángulo (135°) respecto a la placa de circuito impreso.
- Variantes de carcasa: cerrada lateralmente (G), con brida con tuerca (F), con brida para soldar con tuerca (LF) o con brida de apriete con terminal de soldadura (RF)
- Optimizado para el proceso SMT
- Longitud del pin de 3,2 mm universal para todos los procesos de soldadura
- Longitud del pin de 1,5 mm optimizado para soldadura por reflow
- Presentación en cartón (BX) o con cinta antiestática (Tape on-reel, RL)
- Posibilidad de codificar el conector macho

Datos generales para pedido

| | | | |
|------------|----------------------------|--|--|
| Tipo | SL-SMT 3.50/05/180F 3.2... | Versión | |
| Código | 1842800000 | Conector para placa c.i., Conector macho, Brida, Conexión por | |
| GTIN (EAN) | 4032248354160 | soldadura THT/THR, 3.50 mm, Número de polos: 5, 180°, Longitud | |
| Cantidad | 72 ST | del terminal de soldadura (I): 3.2 mm, estañado, negro, Caja | |

BL 3.50/05/270F SN OR BX

Weidmüller Interface GmbH & Co. KG
 Klingenbergstraße 26
 D-32758 Detmold
 Germany

www.weidmueller.com

Contrapiezas

SL-SMT 3.5/180LF Tape



Conector macho resistente a altas temperaturas, paso de 3,50 mm.

- Dirección de inserción paralela (90°), recta 180° o en ángulo (135°) respecto a la placa de circuito impreso.
- Variantes de carcasa: cerrada lateralmente (G), con brida con tuerca (F), con brida para soldar con tuerca (LF) o con brida de apriete con terminal de soldadura (RF)
- Optimizado para el proceso SMT
- Longitud del pin de 3,2 mm universal para todos los procesos de soldadura
- Longitud del pin de 1,5 mm optimizado para soldadura por reflow
- Presentación en cartón (BX) o con cinta antiestática (Tape on-reel, RL)
- Posibilidad de codificar el conector macho

Datos generales para pedido

| | | |
|------------|----------------------------|---|
| Tipo | SL-SMT 3.50/05/180LF 1... | Versión |
| Código | 1805250000 | Conector para placa c.i., Conector macho, Brida para soldar, Conexión |
| GTIN (EAN) | 4032248269525 | por soldadura THT/THR, 3.50 mm, Número de polos: 5, 180°, |
| Cantidad | 265 ST | Longitud del terminal de soldadura (l): 1.5 mm, estañado, negro, Tape |

SL-SMT 3.5/90LF Box



Conector macho resistente a altas temperaturas, paso de 3,50 mm.

- Dirección de inserción paralela (90°), recta 180° o en ángulo (135°) respecto a la placa de circuito impreso.
- Variantes de carcasa: cerrada lateralmente (G), con brida con tuerca (F), con brida para soldar con tuerca (LF) o con brida de apriete con terminal de soldadura (RF)
- Optimizado para el proceso SMT
- Longitud del pin de 3,2 mm universal para todos los procesos de soldadura
- Longitud del pin de 1,5 mm optimizado para soldadura por reflow
- Presentación en cartón (BX) o con cinta antiestática (Tape on-reel, RL)
- Posibilidad de codificar el conector macho

Datos generales para pedido

| | | |
|------------|----------------------------|---|
| Tipo | SL-SMT 3.50/05/90LF 1.5... | Versión |
| Código | 1804970000 | Conector para placa c.i., Conector macho, Brida para soldar, Conexión |
| GTIN (EAN) | 4032248268870 | por soldadura THT/THR, 3.50 mm, Número de polos: 5, 90°, Longitud |
| Cantidad | 72 ST | del terminal de soldadura (l): 1.5 mm, estañado, negro, Caja |

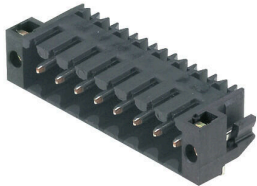
BL 3.50/05/270F SN OR BX

Weidmüller Interface GmbH & Co. KG
 Klingenbergstraße 26
 D-32758 Detmold
 Germany

www.weidmueller.com

Contrapiezas

SL-SMT 3.5/90LF Tape



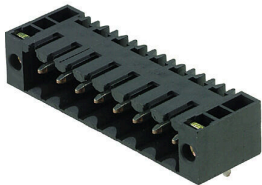
Conector macho resistente a altas temperaturas, paso de 3,50 mm.

- Dirección de inserción paralela (90°), recta 180° o en ángulo (135°) respecto a la placa de circuito impreso.
- Variantes de carcasa: cerrada lateralmente (G), con brida con tuerca (F), con brida para soldar con tuerca (LF) o con brida de apriete con terminal de soldadura (RF)
- Optimizado para el proceso SMT
- Longitud del pin de 3,2 mm universal para todos los procesos de soldadura
- Longitud del pin de 1,5 mm optimizado para soldadura por reflow
- Presentación en cartón (BX) o con cinta antiestática (Tape on-reel, RL)
- Posibilidad de codificar el conector macho

Datos generales para pedido

| | | |
|------------|----------------------------|---|
| Tipo | SL-SMT 3.50/05/90LF 1.5... | Versión |
| Código | 1805340000 | Conector para placa c.i., Conector macho, Brida para soldar, Conexión |
| GTIN (EAN) | 4032248269594 | por soldadura THT/THR, 3.50 mm, Número de polos: 5, 90°, Longitud |
| Cantidad | 385 ST | del terminal de soldadura (I): 1.5 mm, estañado, negro, Tape |

SL-SMT 3.5/90F Box



Conector macho resistente a altas temperaturas, paso de 3,50 mm.

- Dirección de inserción paralela (90°), recta 180° o en ángulo (135°) respecto a la placa de circuito impreso.
- Variantes de carcasa: cerrada lateralmente (G), con brida con tuerca (F), con brida para soldar con tuerca (LF) o con brida de apriete con terminal de soldadura (RF)
- Optimizado para el proceso SMT
- Longitud del pin de 3,2 mm universal para todos los procesos de soldadura
- Longitud del pin de 1,5 mm optimizado para soldadura por reflow
- Presentación en cartón (BX) o con cinta antiestática (Tape on-reel, RL)
- Posibilidad de codificar el conector macho

Datos generales para pedido

| | | |
|------------|----------------------------|---|
| Tipo | SL-SMT 3.50/05/90F 3.2S... | Versión |
| Código | 1842110000 | Conector para placa c.i., Conector macho, Brida, Conexión por |
| GTIN (EAN) | 4032248353460 | soldadura THT/THR, 3.50 mm, Número de polos: 5, 90°, Longitud del |
| Cantidad | 72 ST | terminal de soldadura (I): 3.2 mm, estañado, negro, Caja |

Contrapiezas

SL-SMT 3.5/180LF Box



Conector macho resistente a altas temperaturas, paso de 3,50 mm.

- Dirección de inserción paralela (90°), recta 180° o en ángulo (135°) respecto a la placa de circuito impreso.
- Variantes de carcasa: cerrada lateralmente (G), con brida con tuerca (F), con brida para soldar con tuerca (LF) o con brida de apriete con terminal de soldadura (RF)
- Optimizado para el proceso SMT
- Longitud del pin de 3,2 mm universal para todos los procesos de soldadura
- Longitud del pin de 1,5 mm optimizado para soldadura por reflow
- Presentación en cartón (BX) o con cinta antiestática (Tape on-reel, RL)
- Posibilidad de codificar el conector macho

Datos generales para pedido

| | | |
|------------|----------------------------|---|
| Tipo | SL-SMT 3.50/05/180LF 3... | Versión |
| Código | 1842570000 | Conector para placa c.i., Conector macho, Brida para soldar, Conexión |
| GTIN (EAN) | 4032248353934 | por soldadura THT/THR, 3.50 mm, Número de polos: 5, 180°, |
| Cantidad | 72 ST | Longitud del terminal de soldadura (l): 3.2 mm, estañado, negro, Caja |
| Tipo | SL-SMT 3.50/05/180LF 1... | Versión |
| Código | 1804730000 | Conector para placa c.i., Conector macho, Brida para soldar, Conexión |
| GTIN (EAN) | 4032248268818 | por soldadura THT/THR, 3.50 mm, Número de polos: 5, 180°, |
| Cantidad | 72 ST | Longitud del terminal de soldadura (l): 1.5 mm, estañado, negro, Caja |