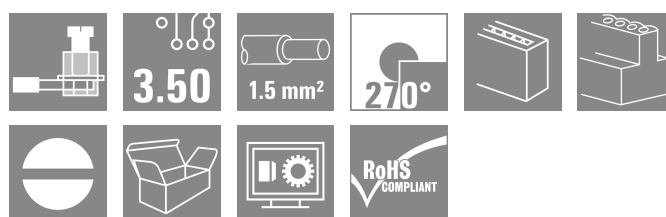
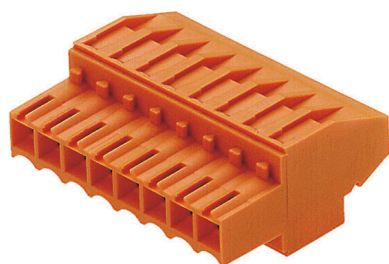


BL 3.50/03/270 SN OR BX

Weidmüller Interface GmbH & Co. KG
 Klingenbergstraße 26
 D-32758 Detmold
 Germany

www.weidmueller.com

Imagen de producto



Similar a la ilustración

Conectores hembra con conexión brida-tornillo para conexión de conductores con paso de 3,50 mm. Tienen espacio para señalización y se pueden codificar.

Datos generales para pedido

Versión	Conector para placa c.i., enchufe hembra, 3,50 mm, Número de polos: 3, 270°, Conexión brida-tornillo, Sección de embornado, máx. : 1.5 mm², Caja
Código	1639480000
Tipo	BL 3.50/03/270 SN OR BX
GTIN (EAN)	4008190277031
Cantidad	174 Pieza
Valores característicos del producto	IEC: 320 V / 12 A / 0.2 - 1.5 mm² UL: 300 V / 8 A / AWG 28 - AWG 14
Embalaje	Caja

Datos técnicos

Homologaciones

Homologaciones



ROHS	Conformidad
UL File Number Search	Sitio web UL
Núm. de certificación (UR)	E60693

Dimensiones y pesos

Profundidad	22.45 mm	Profundidad (pulgadas)	0.8839 inch
Altura	12 mm	Altura (pulgadas)	0.4724 inch
Anchura	10.5 mm	Anchura (pulgadas)	0.4134 inch
Peso neto	3.13 g		

Conformidad medioambiental del producto

Estado de cumplimiento de la directiva RoHS	Conforme sin exención		
REACH SVHC	Sin SVHC por encima del 0,1 % en peso		
Huella de carbono del producto	Desde la cuna hasta la puerta	0,251 kg CO2 eq.	

Parámetros del sistema

Familia del producto	OMNIMATE Signal - Serie BL/SL 3.50					
Tipo de conexión	Conexión de campo					
Técnica de conexión de conductores	Conexión brida-tornillo					
Paso en mm (P)	3.50 mm					
Paso en pulgadas (P)	0.138 "					
Dirección de salida de conductor	270°					
Número de polos	3					
L1 en mm	7.00 mm					
L1 en pulgadas	0.276 "					
Número de series	1					
Número de filas de polos	1					
Sección nominal	1.5 mm ²					
Protección contra contacto según DIN VDE 57106	protección de dedos					
Protección contra contacto según DIN VDE 0470	IP 20 insertado / IP 10 no insertado					
Tipo de protección	IP20, completamente montado					
Resistencia de paso	≤5 mΩ					
Codificable	Sí					
Longitud de desaislado	6 mm					
Tornillo de apriete	M 2					
Punta de destornillador	0,4 x 2,5					
Punta de destornillador normativa	DIN 5264					
Ciclos de enchufado	25					
Fuerza de inserción/polo, máx.	7 N					
Fuerza de extracción/polo, máx.	5 N					
Par de apriete	Tipo de par	Conexión de conductor				
	Información de aplicación	Par de apriete	<table border="1"> <tr> <td>mín.</td> <td>0.2 Nm</td> </tr> <tr> <td>máx.</td> <td>0.25 Nm</td> </tr> </table>	mín.	0.2 Nm	máx.
mín.	0.2 Nm					
máx.	0.25 Nm					

Datos técnicos

Datos del material

Materiales aislantes	PBT	Color	naranja
Carta de colores (similar)	RAL 2000	Grupo de materiales aislantes	Illa
Índice de resistencia al encaminamiento eléctrico (CTI)	≥ 200	Moisture Level (MSL)	
Grado inflamabilidad según UL 94	V-0	Material de contacto	Aleación de Cu
Superficie de contacto	estañado	Estructura de capas del contacto del conector	4...8 µm Sn hot-dip tinned
Temperatura de almacenamiento, min.	-40 °C	Temperatura de almacenamiento, max.	70 °C
Temperatura de servicio, min.	-50 °C	Temperatura de servicio, max.	100 °C
Gama de temperatura, montaje, min.	-30 °C	Gama de temperatura, montaje, max.	100 °C

Conductores aptos para conexión

Sección de embornado, mín.	0.08 mm ²
Sección de embornado, máx.	1.5 mm ²
Sección de conexión del conductor AWG, mín.	AWG 28
Sección de conexión del conductor AWG, máx.	AWG 14
Rígido, mín. H05(07) V-U	0.2 mm ²
Rígido, máx. H05(07) V-U	1.5 mm ²
Flexible, mín. H05(07) V-K	0.2 mm ²
Flexible, máx. H05(07) V-K	1.5 mm ²
con term. tub. con aislamiento DIN 46 228/4, mín.	0.2 mm ²
con term. tub. con aislamiento DIN 46 228/4, máx.	1.5 mm ²
con terminal tubular, DIN 46228 pt 1, mín.	0.2 mm ²
con terminal tubular según DIN 46 228/1, máx.	1.5 mm ²
Calibre macho de conformidad con la norma EN 60999 a x b; ø	2.4 mm x 1,5 mm

Conductor embornable	Sección de conexión del conductor	Tipo	conductor fino	
		nominal	0.5 mm ²	
	Terminal tubular	Longitud de desaislado	nominal	8 mm
		Terminal tubular recomendado	H0,5/12 OR	
		Longitud de desaislado	nominal	6 mm
		Terminal tubular recomendado	H0,5/6	
	Sección de conexión del conductor	Tipo	conductor fino	
		nominal	0.75 mm ²	
	Terminal tubular	Longitud de desaislado	nominal	8 mm
		Terminal tubular recomendado	H0,75/12 W	
		Longitud de desaislado	nominal	6 mm
		Terminal tubular recomendado	H0,75/6	
Sección de conexión del conductor	Tipo	conductor fino		
	nominal	1 mm ²		
Terminal tubular	Longitud de desaislado	nominal	8 mm	
	Terminal tubular recomendado	H1,0/12 GE		
	Longitud de desaislado	nominal	6 mm	
	Terminal tubular recomendado	H1,0/6		
Sección de conexión del conductor	Tipo	conductor fino		

Datos técnicos

	nominal	0.25 mm ²
Terminal tubular	Longitud de desaislado	nominal 8 mm
	Terminal tubular recomendado	H0,25/10 HBL
	Longitud de desaislado	nominal 5 mm
	Terminal tubular recomendado	H0,25/5
Sección de conexión del conductor	Tipo	conductor fino
	nominal	0.34 mm ²
Terminal tubular	Longitud de desaislado	nominal 8 mm
	Terminal tubular recomendado	H0,34/10 TK

Texto de referencia El diámetro exterior de la abrazadera de plástico no debe ser superior al paso (P). La longitud de los terminales tubulares se debe elegir en función del producto y de la tensión nominal.

Datos nominales conformes a IEC

testado según la norma	IEC 60664-1, IEC 61984	Corriente nominal, número de polos mín. 12 A (Tu=20 °C)
Corriente nominal, número de polos máx. (Tu=20 °C)	10 A	Corriente nominal, número de polos mín. 10 A (Tu=40 °C)
Corriente nominal, número de polos máx. (Tu=40 °C)	8 A	Tensión nominal con categoría de sobretensión/grado de polución II/2
Tensión nominal con categoría de sobretensión/grado de polución III/2	160 V	Tensión nominal con categoría de sobretensión/grado de polución III/3
Tensión nominal con categoría de sobretensión/grado de polución II/2	2.5 kV	Tensión nominal con categoría de sobretensión/grado de polución III/2
Sobretensión de choque nominal con categoría de sobretensión/grado de polución III/3	2.5 kV	Resistencia a corrientes de corta duración
		3 x 1s mit 100 A

Datos nominales según CSA

Instituto (CSA)	CSA	Núm. de certificación (CSA)	154685-1318353
Tensión nominal (Use Group B / CSA)	300 V	Tensión nominal (Use group D / CSA)	300 V
Intensidad nominal (Use Group B / CSA)	10 A	Intensidad nominal (Use Group D / CSA)	10 A
Sección de conexión del conductor AWG, mín.	AWG 28	Sección de conexión del conductor AWG, máx.	AWG 14
Referencia para valores de homologación	Las especificaciones son valores máximos; para más información, ver certificado de homologación.		

Datos nominales según UL 1059

Instituto (UR)	UR	Núm. de certificación (UR)	E60693
Tensión nominal (Use Group B / UL 1059)	300 V	Tensión nominal (Use Group D / UL 1059)	300 V
Intensidad nominal (Use Group B / UL 1059)	8 A	Intensidad nominal (Use Group D / UL 1059)	8 A
Sección de conexión del conductor AWG, mín.	AWG 28	Sección de conexión del conductor AWG, máx.	AWG 14
Referencia para valores de homologación	Las especificaciones son valores máximos; para más información, ver certificado de homologación.		

Datos técnicos

Embalaje

Embalaje	Caja	Longitud de VPE	349.00 mm
Anchura VPE	136.00 mm	Altura de VPE	30.00 mm

Pruebas tipo

Prueba: durabilidad de los marcajes	Estándar	DIN EN 61984, sección 7.3.2 / 09.02 siguiendo el patrón de DIN EN 60068-2-70 / 07.96		
	Prueba	marca de origen, identificación de tipo, marcaje de homologación SEV, marcaje de homologación CSA		
	Evaluación	disponible		
Prueba: error de acoplamiento (no intercambiable)	Prueba	durabilidad		
	Evaluación	superado		
	Estándar	DIN EN 61984, secciones 6.3 y 6.9.1 / 09.02, DIN IEC 60512, apartado 7, sección 5 / 05.94		
Prueba: sección ajustable	Prueba	giro de 180° con elementos de codificación		
	Evaluación	superado		
	Estándar	DIN EN 60999-1, secciones 7 y 9.1 / 12.00, DIN EN 60947-1, sección 8.2.4.5.1 / 12.99		
	Tipo de conductor	Tipo de conductor y sección de conductor	rígido de 0,2 mm ²	
		Tipo de conductor y sección de conductor	semirrígido de 0,2 mm ²	
		Tipo de conductor y sección de conductor	rígido de 1,5 mm ²	
		Tipo de conductor y sección de conductor	semirrígido de 1,5 mm ²	
		Tipo de conductor y sección de conductor	AWG 28/1	
		Tipo de conductor y sección de conductor	AWG 28/19	
		Tipo de conductor y sección de conductor	AWG 16/1	
Tipo de conductor y sección de conductor	AWG 16/19			
Evaluación	superado			
Prueba de daños y liberación accidental de conductores	Estándar	DIN EN 60999-1, sección 9.4 / 12.00		
	Requerimiento	0,2 kg		
	Tipo de conductor	Tipo de conductor y sección de conductor	AWG 28/1	
		Tipo de conductor y sección de conductor	AWG 28/19	
	Evaluación	superado		
	Requerimiento	0,3 kg		
	Tipo de conductor	Tipo de conductor y sección de conductor	2 × AWG 24/1	
		Tipo de conductor y sección de conductor	2 × AWG 24/19 con terminal tubular	
	Evaluación	superado		
	Requerimiento	0,4 kg		
	Tipo de conductor	Tipo de conductor y sección de conductor	rígido de 1,5 mm ²	
		Tipo de conductor y sección de conductor	semirrígido de 1,5 mm ²	
		Tipo de conductor y sección de conductor	AWG 16/7	
Evaluación	superado			
Prueba de extracción	Estándar	DIN EN 60999-1, sección 9.5 / 12.00		
	Requerimiento	≥5 N		

Datos técnicos

Tipo de conductor	Tipo de conductor y sección de conductor	AWG 28/1
	Tipo de conductor y sección de conductor	AWG 28/19
Evaluación	superado	
Requerimiento	≥10 N	
Tipo de conductor	Tipo de conductor y sección de conductor	2 × AWG 24/1
	Tipo de conductor y sección de conductor	2 × AWG 24/19 con terminal tubular
Evaluación	superado	
Requerimiento	≥40 N	
Tipo de conductor	Tipo de conductor y sección de conductor	H05V-U1.5
	Tipo de conductor y sección de conductor	H05V-K1.5
	Tipo de conductor y sección de conductor	AWG 16/7
Evaluación	superado	

Indicación importante

Conformidad con IPC
 Conformidad: Los productos se diseñan, fabrican y entregan de conformidad con los estándares y normas reconocidas internacionalmente, y cumplen con las características especificadas en la hoja técnica o, según el producto, con las características decorativas de conformidad con la norma IPC-A-610 "Clase 2". Cualquier demanda sobre los productos se puede evaluar bajo solicitud.

- Notas**
- Additional variants on request
 - Gold-plated contact surfaces on request
 - Max. outer diameter of the conductor: 2.9 mm
 - Max. outer diameter of the conductor: 2.9 mm
 - Wire end ferrule without plastic collar to DIN 46228/1
 - Wire end ferrule with plastic collar to DIN 46228/4
 - P on drawing = pitch
 - Rated data refer only to the component itself. Clearance and creepage distances to other components are to be designed in accordance with the relevant application standards.
 - In accordance with IEC 61984, OMNIMATE-connectors are connectors without breaking capacity (COC). During designated use, connectors are not allowed to be engaged or disengaged when live or under load
 - Long term storage of the product with average temperature of 50 °C and maximum humidity 70%, 36 months

Clasificaciones

ETIM 8.0	EC002638	ETIM 9.0	EC002638
ETIM 10.0	EC002638	ECLASS 14.0	27-46-02-02
ECLASS 15.0	27-46-02-02		

Dimensional drawing



Graph



Graph



Accesorios

www.weidmueller.com

Elementos de codificación



Unir solamente aquello que no se debe separar: la conexión correcta en el lugar adecuado. Los elementos de codificación y los dispositivos de bloqueo asignan claramente los elementos de conexión durante el proceso de fabricación y en funcionamiento. Los elementos de codificación y los dispositivos de bloqueo se insertan antes del montaje o durante la fase de confección del cable. Una alternativa de Weidmüller: seleccionar con la aplicación de configuración una variante personalizada y recibirla ya precodificada. De esta forma se evitan errores en la dotación de la placa de circuito impreso, así como conexiones incorrectas de los elementos. Ventajas: se suprime el proceso de localización de fallos en la fase de producción y se evitan errores de manejo por parte de los usuarios.

Datos generales para pedido

Tipo	BL SL 3.5 KO OR	Versión
Código	1693430000	Conector para placa c.i., Accesorios, Elemento de codificación, naranja, Número de polos: 1
GTIN (EAN)	4008190867447	
Cantidad	100 ST	
Tipo	BL SL 3.5 KO SW	Versión
Código	1610100000	Conector para placa c.i., Accesorios, Elemento de codificación, negro, Número de polos: 1
GTIN (EAN)	4008190187637	
Cantidad	100 ST	

Contrapiezas

SLD 3.50/90F

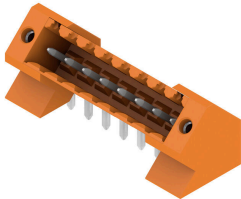


Conectores macho de doble piso para procedimiento de soldadura por ola, con paso de 3,50 mm. El conector está disponible en variante abierta, cerrada y con sujeción lateral. Los conectores macho ofrecen espacio para la señalización y se pueden codificar. Embalaje en caja de cartón.

Datos generales para pedido

Tipo	SLD 3.50/06/90F 3.2SN O...	Versión
Código	1633820000	Conector para placa c.i., Conector macho, Brida, Conexión por soldadura THT, 3.50 mm, Número de polos: 6, 90°, Longitud del terminal de soldadura (l): 3.2 mm, estañado, naranja, Caja
GTIN (EAN)	4008190258276	
Cantidad	50 ST	

SL 3.50/135F



Conectores macho para soldadura por ola en 3,50 mm de paso

- Dirección de inserción paralela (90°), recta (180°) o en ángulo (135°) respecto a la placa de circuito impreso
- Variante de carcasa: con sujeción lateral (F)
- Embalaje en caja de cartón (BX)
- El conector macho se puede codificar

Datos generales para pedido

Tipo	SL 3.50/03/135F 3.2SN O...	Versión
Código	1643340000	Conector para placa c.i., Conector macho, Brida, Conexión por soldadura THT, 3.50 mm, Número de polos: 3, 135°, Longitud del terminal de soldadura (l): 3.2 mm, estañado, naranja, Caja
GTIN (EAN)	4008190282103	
Cantidad	102 ST	

SL-SMT 3.5/180G Box



Conector macho resistente a altas temperaturas, paso de 3,50 mm.

- Dirección de inserción paralela (90°), recta 180° o en ángulo (135°) respecto a la placa de circuito impreso.
- Variantes de carcasa: cerrada lateralmente (G), con brida con tuerca (F), con brida para soldar con tuerca (LF) o con brida de apriete con terminal de soldadura (RF)
- Optimizado para el proceso SMT
- Longitud del pin de 3,2 mm universal para todos los procesos de soldadura
- Longitud del pin de 1,5 mm optimizado para soldadura por reflow
- Presentación en cartón (BX) o con cinta antiestática (Tape on-reel, RL)
- Posibilidad de codificar el conector macho

BL 3.50/03/270 SN OR BX

Weidmüller Interface GmbH & Co. KG
 Klingenbergstraße 26
 D-32758 Detmold
 Germany

www.weidmueller.com

Contrapiezas

Datos generales para pedido

Tipo	SL-SMT 3.50/03/180G 1.5...	Versión
Código	1752992001	Conector para placa c.i., Conector macho, cerrado lateralmente,
GTIN (EAN)	4032248130917	Conexión por soldadura THT/THR, 3.50 mm, Número de polos: 3,
Cantidad	100 ST	180°, Longitud del terminal de soldadura (l): 1.5 mm, estañado, negro, Caja

SL-SMT 3.5/180F Box



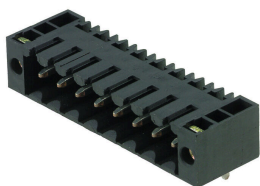
Conector macho resistente a altas temperaturas, paso de 3,50 mm.

- Dirección de inserción paralela (90°), recta 180° o en ángulo (135°) respecto a la placa de circuito impreso.
- Variantes de carcasa: cerrada lateralmente (G), con brida con tuerca (F), con brida para soldar con tuerca (LF) o con brida de apriete con terminal de soldadura (RF)
- Optimizado para el proceso SMT
- Longitud del pin de 3,2 mm universal para todos los procesos de soldadura
- Longitud del pin de 1,5 mm optimizado para soldadura por reflow
- Presentación en cartón (BX) o con cinta antiestática (Tape on-reel, RL)
- Posibilidad de codificar el conector macho

Datos generales para pedido

Tipo	SL-SMT 3.50/03/180F 1.5...	Versión
Código	1760972001	Conector para placa c.i., Conector macho, Brida, Conexión por
GTIN (EAN)	4032248131549	soldadura THT/THR, 3.50 mm, Número de polos: 3, 180°, Longitud
Cantidad	102 ST	del terminal de soldadura (l): 1.5 mm, estañado, negro, Caja

SL-SMT 3.50/90F Tape



Conector macho resistente a altas temperaturas, paso de 3,50 mm.

- Dirección de inserción paralela (90°), recta 180° o en ángulo (135°) respecto a la placa de circuito impreso.
- Variantes de carcasa: cerrada lateralmente (G), con brida con tuerca (F), con brida para soldar con tuerca (LF) o con brida de apriete con terminal de soldadura (RF)
- Optimizado para el proceso SMT
- Longitud del pin de 3,2 mm universal para todos los procesos de soldadura
- Longitud del pin de 1,5 mm optimizado para soldadura por reflow
- Presentación en cartón (BX) o con cinta antiestática (Tape on-reel, RL)
- Posibilidad de codificar el conector macho

BL 3.50/03/270 SN OR BX

Weidmüller Interface GmbH & Co. KG
 Klingenbergstraße 26
 D-32758 Detmold
 Germany

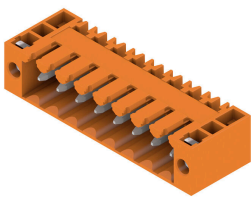
www.weidmueller.com

Contrapiezas

Datos generales para pedido

Tipo	SL-SMT 3.50/03/90F 1.5S...	Versión
Código	1762014001	Conector para placa c.i., Conector macho, Brida, Conexión por
GTIN (EAN)	4032248136193	soldadura THT/THR, 3.50 mm, Número de polos: 3, 90°, Longitud del
Cantidad	385 ST	terminal de soldadura (l): 1.5 mm, estañado, negro, Tape

SL 3.50/90F



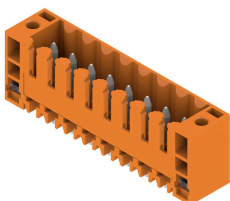
Conectores macho para soldadura por ola en 3,50 mm de paso

- Dirección de inserción paralela (90°), recta (180°) o en ángulo (135°) respecto a la placa de circuito impreso
- Variante de carcasa: con sujeción lateral (F)
- Embalaje en caja de cartón (BX)
- El conector macho se puede codificar

Datos generales para pedido

Tipo	SL 3.50/03/90F 3.2SN OR...	Versión
Código	1607050000	Conector para placa c.i., Conector macho, Brida, Conexión por
GTIN (EAN)	4008190055257	soldadura THT, 3.50 mm, Número de polos: 3, 90°, Longitud del
Cantidad	100 ST	terminal de soldadura (l): 3.2 mm, estañado, naranja, Caja

SL 3.50/180F



Conectores macho para soldadura por ola en 3,50 mm de paso

- Dirección de inserción paralela (90°), recta (180°) o en ángulo (135°) respecto a la placa de circuito impreso
- Variante de carcasa: con sujeción lateral (F)
- Embalaje en caja de cartón (BX)
- El conector macho se puede codificar

Datos generales para pedido

Tipo	SL 3.50/03/180F 3.2SN O...	Versión
Código	1607510000	Conector para placa c.i., Conector macho, Brida, Conexión por
GTIN (EAN)	4008190163907	soldadura THT, 3.50 mm, Número de polos: 3, 180°, Longitud del
Cantidad	100 ST	terminal de soldadura (l): 3.2 mm, estañado, naranja, Caja

BL 3.50/03/270 SN OR BX

Weidmüller Interface GmbH & Co. KG
 Klingenbergstraße 26
 D-32758 Detmold
 Germany

www.weidmueller.com

Contrapiezas

SL 3.50/90F



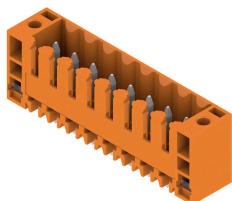
Conectores macho para soldadura por ola en 3,50 mm de paso

- Dirección de inserción paralela (90°), recta (180°) o en ángulo (135°) respecto a la placa de circuito impreso
- Variante de carcasa: con sujeción lateral (F)
- Embalaje en caja de cartón (BX)
- El conector macho se puede codificar

Datos generales para pedido

Tipo	SL 3.50/03/90F 4.5 SN B...	Versión
Código	1615540000	Conector para placa c.i., Conector macho, Brida, Conexión por
GTIN (EAN)	4008190056667	soldadura THT, 3.50 mm, Número de polos: 3, 90°, Longitud del
Cantidad	100 ST	terminal de soldadura (l): 4.5 mm, estañado, negro, Caja

SL 3.50/180F



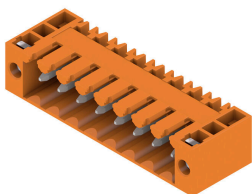
Conectores macho para soldadura por ola en 3,50 mm de paso

- Dirección de inserción paralela (90°), recta (180°) o en ángulo (135°) respecto a la placa de circuito impreso
- Variante de carcasa: con sujeción lateral (F)
- Embalaje en caja de cartón (BX)
- El conector macho se puede codificar

Datos generales para pedido

Tipo	SL 3.50/03/180F 4.5 SN ...	Versión
Código	1616150000	Conector para placa c.i., Conector macho, Brida, Conexión por
GTIN (EAN)	4008190068240	soldadura THT, 3.50 mm, Número de polos: 3, 180°, Longitud del
Cantidad	100 ST	terminal de soldadura (l): 4.5 mm, estañado, negro, Caja

SL 3.50/90F



Conectores macho para soldadura por ola en 3,50 mm de paso

- Dirección de inserción paralela (90°), recta (180°) o en ángulo (135°) respecto a la placa de circuito impreso
- Variante de carcasa: con sujeción lateral (F)
- Embalaje en caja de cartón (BX)
- El conector macho se puede codificar

Datos generales para pedido

Tipo	SL 3.50/03/90F 4.5 SN O...	Versión
Código	1618070000	Conector para placa c.i., Conector macho, Brida, Conexión por
GTIN (EAN)	4008190116194	soldadura THT, 3.50 mm, Número de polos: 3, 90°, Longitud del
Cantidad	100 ST	terminal de soldadura (l): 4.5 mm, estañado, naranja, Caja

BL 3.50/03/270 SN OR BX

Weidmüller Interface GmbH & Co. KG
 Klingenbergstraße 26
 D-32758 Detmold
 Germany

www.weidmueller.com

Contrapiezas

SL-SMT 3.5/180F Box



Conector macho resistente a altas temperaturas, paso de 3,50 mm.

- Dirección de inserción paralela (90°), recta 180° o en ángulo (135°) respecto a la placa de circuito impreso.
- Variantes de carcasa: cerrada lateralmente (G), con brida con tuerca (F), con brida para soldar con tuerca (LF) o con brida de apriete con terminal de soldadura (RF)
- Optimizado para el proceso SMT
- Longitud del pin de 3,2 mm universal para todos los procesos de soldadura
- Longitud del pin de 1,5 mm optimizado para soldadura por reflow
- Presentación en cartón (BX) o con cinta antiestática (Tape on-reel, RL)
- Posibilidad de codificar el conector macho

Datos generales para pedido

Tipo	SL-SMT 3.50/03/180F 3.2...	Versión
Código	1842780000	Conector para placa c.i., Conector macho, Brida, Conexión por
GTIN (EAN)	4032248354146	soldadura THT/THR, 3.50 mm, Número de polos: 3, 180°, Longitud
Cantidad	102 ST	del terminal de soldadura (I): 3.2 mm, estañado, negro, Caja

SL-SMT 3.5/180G Box



Conector macho resistente a altas temperaturas, paso de 3,50 mm.

- Dirección de inserción paralela (90°), recta 180° o en ángulo (135°) respecto a la placa de circuito impreso.
- Variantes de carcasa: cerrada lateralmente (G), con brida con tuerca (F), con brida para soldar con tuerca (LF) o con brida de apriete con terminal de soldadura (RF)
- Optimizado para el proceso SMT
- Longitud del pin de 3,2 mm universal para todos los procesos de soldadura
- Longitud del pin de 1,5 mm optimizado para soldadura por reflow
- Presentación en cartón (BX) o con cinta antiestática (Tape on-reel, RL)
- Posibilidad de codificar el conector macho

Datos generales para pedido

Tipo	SL-SMT 3.50/03/180G 3.2...	Versión
Código	1842330000	Conector para placa c.i., Conector macho, cerrado lateralmente,
GTIN (EAN)	4032248353675	Conexión por soldadura THT/THR, 3.50 mm, Número de polos: 3,
Cantidad	100 ST	180°, Longitud del terminal de soldadura (I): 3.2 mm, estañado,
		negro, Caja

BL 3.50/03/270 SN OR BX

Weidmüller Interface GmbH & Co. KG
 Klingenbergstraße 26
 D-32758 Detmold
 Germany

Contrapiezas

www.weidmueller.com

SL-SMT 3.5/90F Box



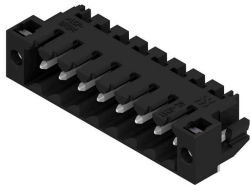
Conector macho resistente a altas temperaturas, paso de 3,50 mm.

- Dirección de inserción paralela (90°), recta 180° o en ángulo (135°) respecto a la placa de circuito impreso.
- Variantes de carcasa: cerrada lateralmente (G), con brida con tuerca (F), con brida para soldar con tuerca (LF) o con brida de apriete con terminal de soldadura (RF)
- Optimizado para el proceso SMT
- Longitud del pin de 3,2 mm universal para todos los procesos de soldadura
- Longitud del pin de 1,5 mm optimizado para soldadura por reflow
- Presentación en cartón (BX) o con cinta antiestática (Tape on-reel, RL)
- Posibilidad de codificar el conector macho

Datos generales para pedido

Tipo	SL-SMT 3.50/03/90F 3.2S...	Versión
Código	1842090000	Conector para placa c.i., Conector macho, Brida, Conexión por
GTIN (EAN)	4032248353446	soldadura THT/THR, 3.50 mm, Número de polos: 3, 90°, Longitud del
Cantidad	102 ST	terminal de soldadura (!): 3.2 mm, estañado, negro, Caja

SL-SMT 3.5/90LF Box



Conector macho resistente a altas temperaturas, paso de 3,50 mm.

- Dirección de inserción paralela (90°), recta 180° o en ángulo (135°) respecto a la placa de circuito impreso.
- Variantes de carcasa: cerrada lateralmente (G), con brida con tuerca (F), con brida para soldar con tuerca (LF) o con brida de apriete con terminal de soldadura (RF)
- Optimizado para el proceso SMT
- Longitud del pin de 3,2 mm universal para todos los procesos de soldadura
- Longitud del pin de 1,5 mm optimizado para soldadura por reflow
- Presentación en cartón (BX) o con cinta antiestática (Tape on-reel, RL)
- Posibilidad de codificar el conector macho

Datos generales para pedido

Tipo	SL-SMT 3.50/03/90LF 1.5...	Versión
Código	1804950000	Conector para placa c.i., Conector macho, Brida para soldar, Conexión
GTIN (EAN)	4032248268856	por soldadura THT/THR, 3.50 mm, Número de polos: 3, 90°, Longitud
Cantidad	102 ST	del terminal de soldadura (!): 1.5 mm, estañado, negro, Caja

Contrapiezas

www.weidmueller.com

SL-SMT 3.5/180LF Box



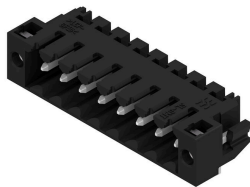
Conector macho resistente a altas temperaturas, paso de 3,50 mm.

- Dirección de inserción paralela (90°), recta 180° o en ángulo (135°) respecto a la placa de circuito impreso.
- Variantes de carcasa: cerrada lateralmente (G), con brida con tuerca (F), con brida para soldar con tuerca (LF) o con brida de apriete con terminal de soldadura (RF)
- Optimizado para el proceso SMT
- Longitud del pin de 3,2 mm universal para todos los procesos de soldadura
- Longitud del pin de 1,5 mm optimizado para soldadura por reflow
- Presentación en cartón (BX) o con cinta antiestática (Tape on-reel, RL)
- Posibilidad de codificar el conector macho

Datos generales para pedido

Tipo	SL-SMT 3.50/03/180LF 3...	Versión
Código	1842550000	Conector para placa c.i., Conector macho, Brida para soldar, Conexión
GTIN (EAN)	4032248353910	por soldadura THT/THR, 3.50 mm, Número de polos: 3, 180°,
Cantidad	102 ST	Longitud del terminal de soldadura (l): 3.2 mm, estañado, negro, Caja

SL-SMT 3.5/90LF Box



Conector macho resistente a altas temperaturas, paso de 3,50 mm.

- Dirección de inserción paralela (90°), recta 180° o en ángulo (135°) respecto a la placa de circuito impreso.
- Variantes de carcasa: cerrada lateralmente (G), con brida con tuerca (F), con brida para soldar con tuerca (LF) o con brida de apriete con terminal de soldadura (RF)
- Optimizado para el proceso SMT
- Longitud del pin de 3,2 mm universal para todos los procesos de soldadura
- Longitud del pin de 1,5 mm optimizado para soldadura por reflow
- Presentación en cartón (BX) o con cinta antiestática (Tape on-reel, RL)
- Posibilidad de codificar el conector macho

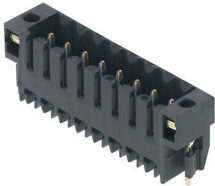
Datos generales para pedido

Tipo	SL-SMT 3.50/03/90LF 3.2...	Versión
Código	1841870000	Conector para placa c.i., Conector macho, Brida para soldar, Conexión
GTIN (EAN)	4032248353224	por soldadura THT/THR, 3.50 mm, Número de polos: 3, 90°, Longitud
Cantidad	102 ST	del terminal de soldadura (l): 3.2 mm, estañado, negro, Caja

Contrapiezas

www.weidmueller.com

SL-SMT 3.5/180LF Tape



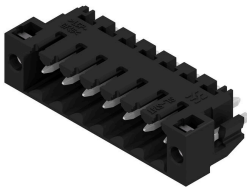
Conector macho resistente a altas temperaturas, paso de 3,50 mm.

- Dirección de inserción paralela (90°), recta 180° o en ángulo (135°) respecto a la placa de circuito impreso.
- Variantes de carcasa: cerrada lateralmente (G), con brida con tuerca (F), con brida para soldar con tuerca (LF) o con brida de apriete con terminal de soldadura (RF)
- Optimizado para el proceso SMT
- Longitud del pin de 3,2 mm universal para todos los procesos de soldadura
- Longitud del pin de 1,5 mm optimizado para soldadura por reflow
- Presentación en cartón (BX) o con cinta antiestática (Tape on-reel, RL)
- Posibilidad de codificar el conector macho

Datos generales para pedido

Tipo	SL-SMT 3.50/03/180LF 1...	Versión
Código	1805230000	Conector para placa c.i., Conector macho, Brida para soldar, Conexión
GTIN (EAN)	4032248269105	por soldadura THT/THR, 3.50 mm, Número de polos: 3, 180°,
Cantidad	265 ST	Longitud del terminal de soldadura (l): 1.5 mm, estañado, negro, Tape

SL-SMT 3.5/180LF Box



Conector macho resistente a altas temperaturas, paso de 3,50 mm.

- Dirección de inserción paralela (90°), recta 180° o en ángulo (135°) respecto a la placa de circuito impreso.
- Variantes de carcasa: cerrada lateralmente (G), con brida con tuerca (F), con brida para soldar con tuerca (LF) o con brida de apriete con terminal de soldadura (RF)
- Optimizado para el proceso SMT
- Longitud del pin de 3,2 mm universal para todos los procesos de soldadura
- Longitud del pin de 1,5 mm optimizado para soldadura por reflow
- Presentación en cartón (BX) o con cinta antiestática (Tape on-reel, RL)
- Posibilidad de codificar el conector macho

Datos generales para pedido

Tipo	SL-SMT 3.50/03/180LF 1...	Versión
Código	1804710000	Conector para placa c.i., Conector macho, Brida para soldar, Conexión
GTIN (EAN)	4032248268528	por soldadura THT/THR, 3.50 mm, Número de polos: 3, 180°,
Cantidad	102 ST	Longitud del terminal de soldadura (l): 1.5 mm, estañado, negro, Caja

BL 3.50/03/270 SN OR BX

Weidmüller Interface GmbH & Co. KG
 Klingenbergstraße 26
 D-32758 Detmold
 Germany

www.weidmueller.com

Contrapiezas

SL-SMT 3.5/90LF Tape



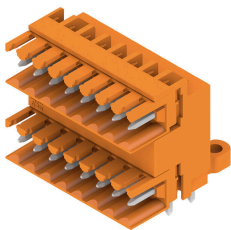
Conector macho resistente a altas temperaturas, paso de 3,50 mm.

- Dirección de inserción paralela (90°), recta 180° o en ángulo (135°) respecto a la placa de circuito impreso.
- Variantes de carcasa: cerrada lateralmente (G), con brida con tuerca (F), con brida para soldar con tuerca (LF) o con brida de apriete con terminal de soldadura (RF)
- Optimizado para el proceso SMT
- Longitud del pin de 3,2 mm universal para todos los procesos de soldadura
- Longitud del pin de 1,5 mm optimizado para soldadura por reflow
- Presentación en cartón (BX) o con cinta antiestática (Tape on-reel, RL)
- Posibilidad de codificar el conector macho

Datos generales para pedido

Tipo	SL-SMT 3.50/03/90LF 1.5...	Versión
Código	1805320000	Conector para placa c.i., Conector macho, Brida para soldar, Conexión
GTIN (EAN)	4032248269570	por soldadura THT/THR, 3.50 mm, Número de polos: 3, 90°, Longitud
Cantidad	385 ST	del terminal de soldadura (I): 1.5 mm, estañado, negro, Tape

SLD 3.50/90



Conectores macho de doble piso para procedimiento de soldadura por ola, con paso de 3,50 mm. El conector está disponible en variante abierta, cerrada y con sujeción lateral. Los conectores macho ofrecen espacio para la señalización y se pueden codificar. Embalaje en caja de cartón.

Datos generales para pedido

Tipo	SLD 3.50/06/90 3.2SN OR...	Versión
Código	1633360000	Conector para placa c.i., Conector macho, abierto lateralmente,
GTIN (EAN)	4008190257811	Conexión por soldadura THT, 3.50 mm, Número de polos: 6, 90°,
Cantidad	50 ST	Longitud del terminal de soldadura (I): 3.2 mm, estañado, naranja,
		Caja

Contrapiezas

www.weidmueller.com

SLD 3.50/90G

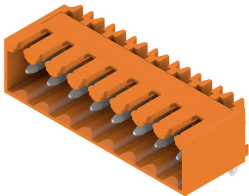


Conectores macho de doble piso para procedimiento de soldadura por ola, con paso de 3,50 mm. El conector está disponible en variante abierta, cerrada y con sujeción lateral. Los conectores macho ofrecen espacio para la señalización y se pueden codificar. Embalaje en caja de cartón.

Datos generales para pedido

Tipo	SLD 3.50/06/90G 3.2SN O...	Versión
Código	1633590000	Conector para placa c.i., Conector macho, cerrado lateralmente,
GTIN (EAN)	4008190258047	Conexión por soldadura THT, 3.50 mm, Número de polos: 6, 90°,
Cantidad	50 ST	Longitud del terminal de soldadura (l): 3.2 mm, estañado, naranja, Caja
Tipo	SLD 3.50/06/90G 4.5SN B...	Versión
Código	1634280000	Conector para placa c.i., Conector macho, cerrado lateralmente,
GTIN (EAN)	4008190258733	Conexión por soldadura THT, 3.50 mm, Número de polos: 6, 90°,
Cantidad	50 ST	Longitud del terminal de soldadura (l): 4.5 mm, estañado, negro, Caja

SL 3.50/90G



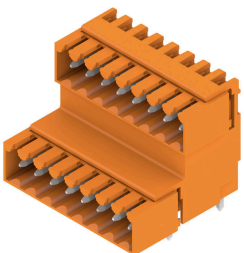
Conectores macho para soldadura por ola en 3,50 mm de paso

- Dirección de inserción paralela (90°), recta (180°) o en ángulo (135°) respecto a la placa de circuito impreso
- Variante de carcasa: con sujeción lateral (F)
- Embalaje en caja de cartón (BX)
- El conector macho se puede codificar

Datos generales para pedido

Tipo	SL 3.50/03/90G 3.2SN BK...	Versión
Código	1683230000	Conector para placa c.i., Conector macho, cerrado lateralmente,
GTIN (EAN)	4008190475338	Conexión por soldadura THT, 3.50 mm, Número de polos: 3, 90°,
Cantidad	100 ST	Longitud del terminal de soldadura (l): 3.2 mm, estañado, negro, Caja

SLD 3.50V/90G



Conector macho de doble nivel escalonado, para soldadura por ola, en paso de 3,50 mm. Disponible en versión cerrada y con sujeción lateral. Los conectores macho ofrecen espacio para la señalización y se pueden codificar.

BL 3.50/03/270 SN OR BX

Weidmüller Interface GmbH & Co. KG
 Klingenbergstraße 26
 D-32758 Detmold
 Germany

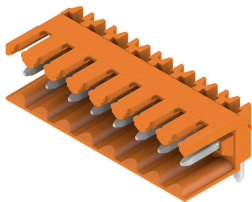
www.weidmueller.com

Contrapiezas

Datos generales para pedido

Tipo	SLD 3.50V/06/90G 4.5SN ...	Versión
Código	1699270000	Conector para placa c.i., Conector macho, cerrado lateralmente,
GTIN (EAN)	4008190889104	Conexión por soldadura THT, 3.50 mm, Número de polos: 6, 90°,
Cantidad	50 ST	Longitud del terminal de soldadura (l): 4.5 mm, estañado, negro, Caja

SL 3.50/90



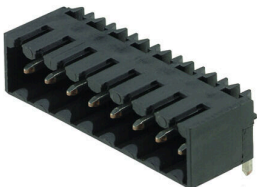
Conectores macho para soldadura por ola en 3,50 mm de paso

- Dirección de inserción paralela (90°), recta (180°) o en ángulo (135°) respecto a la placa de circuito impreso
- Variante de carcasa: con sujeción lateral (F)
- Embalaje en caja de cartón (BX)
- El conector macho se puede codificar

Datos generales para pedido

Tipo	SL 3.50/03/90 3.2SN BK ...	Versión
Código	1723410000	Conector para placa c.i., Conector macho, abierto lateralmente,
GTIN (EAN)	4008190365752	Conexión por soldadura THT, 3.50 mm, Número de polos: 3, 90°,
Cantidad	100 ST	Longitud del terminal de soldadura (l): 3.2 mm, estañado, negro, Caja

SL-SMT 3.5/90G Box



Conector macho resistente a altas temperaturas, paso de 3,50 mm.

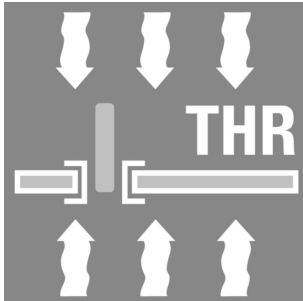
- Dirección de inserción paralela (90°), recta 180° o en ángulo (135°) respecto a la placa de circuito impreso.
- Variantes de carcasa: cerrada lateralmente (G), con brida con tuerca (F), con brida para soldar con tuerca (LF) o con brida de apriete con terminal de soldadura (RF)
- Optimizado para el proceso SMT
- Longitud del pin de 3,2 mm universal para todos los procesos de soldadura
- Longitud del pin de 1,5 mm optimizado para soldadura por reflow
- Presentación en cartón (BX) o con cinta antiestática (Tape on-reel, RL)
- Posibilidad de codificar el conector macho

Datos generales para pedido

Tipo	SL-SMT 3.50/03/90G 1.5S...	Versión
Código	1761552001	Conector para placa c.i., Conector macho, cerrado lateralmente,
GTIN (EAN)	4032248132041	Conexión por soldadura THT/THR, 3.50 mm, Número de polos: 3,
Cantidad	100 ST	90°, Longitud del terminal de soldadura (l): 1.5 mm, estañado, negro, Caja

Contrapiezas

SL-SMT 3.50/90 Tape



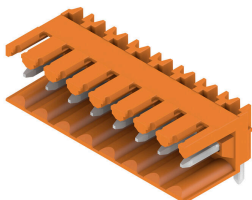
Conector macho resistente a altas temperaturas, paso de 3,50 mm.

- Dirección de inserción paralela (90°), recta 180° o en ángulo (135°) respecto a la placa de circuito impreso.
- Variantes de carcasa: cerrada lateralmente (G), con brida con tuerca (F), con brida para soldar con tuerca (LF) o con brida de apriete con terminal de soldadura (RF)
- Optimizado para el proceso SMT
- Longitud del pin de 3,2 mm universal para todos los procesos de soldadura
- Longitud del pin de 1,5 mm optimizado para soldadura por reflow
- Presentación en cartón (BX) o con cinta antiestática (Tape on-reel, RL)
- Posibilidad de codificar el conector macho

Datos generales para pedido

Tipo	SL-SMT 3.50/03/90 1.5SN...	Versión
Código	1761784001	Conector para placa c.i., Conector macho, abierto lateralmente,
GTIN (EAN)	4032248 136094	Conexión por soldadura THT/THR, 3.50 mm, Número de polos: 3,
Cantidad	385 ST	90°, Longitud del terminal de soldadura (l): 1.5 mm, estañado, negro, Tape

SL 3.50/90



Conectores macho para soldadura por ola en 3,50 mm de paso

- Dirección de inserción paralela (90°), recta (180°) o en ángulo (135°) respecto a la placa de circuito impreso
- Variante de carcasa: con sujeción lateral (F)
- Embalaje en caja de cartón (BX)
- El conector macho se puede codificar

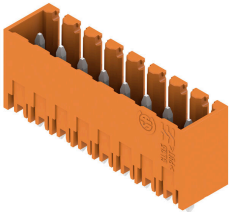
Datos generales para pedido

Tipo	SL 3.50/03/90 3.2SN OR ...	Versión
Código	1597220000	Conector para placa c.i., Conector macho, abierto lateralmente,
GTIN (EAN)	4008190 121792	Conexión por soldadura THT, 3.50 mm, Número de polos: 3, 90°,
Cantidad	100 ST	Longitud del terminal de soldadura (l): 3.2 mm, estañado, naranja, Caja

Contrapiezas

www.weidmueller.com

SL 3.50/180G



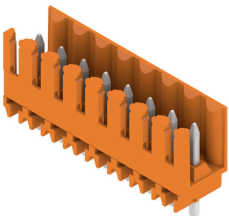
Conectores macho para soldadura por ola en 3,50 mm de paso

- Dirección de inserción paralela (90°), recta (180°) o en ángulo (135°) respecto a la placa de circuito impreso
- Variante de carcasa: con sujeción lateral (F)
- Embalaje en caja de cartón (BX)
- El conector macho se puede codificar

Datos generales para pedido

Tipo	SL 3.50/03/180G 3.2SN O...	Versión
Código	1604480000	Conector para placa c.i., Conector macho, cerrado lateralmente,
GTIN (EAN)	4008190049621	Conexión por soldadura THT, 3.50 mm, Número de polos: 3, 180°,
Cantidad	100 ST	Longitud del terminal de soldadura (l): 3.2 mm, estañado, naranja, Caja
Tipo	SL 3.50/03/180G 4.5SN O...	Versión
Código	1604630000	Conector para placa c.i., Conector macho, cerrado lateralmente,
GTIN (EAN)	4008190075071	Conexión por soldadura THT, 3.50 mm, Número de polos: 3, 180°,
Cantidad	100 ST	Longitud del terminal de soldadura (l): 4.5 mm, estañado, naranja, Caja

SL 3.50/180



Conectores macho para soldadura por ola en 3,50 mm de paso

- Dirección de inserción paralela (90°), recta (180°) o en ángulo (135°) respecto a la placa de circuito impreso
- Variante de carcasa: con sujeción lateral (F)
- Embalaje en caja de cartón (BX)
- El conector macho se puede codificar

Datos generales para pedido

Tipo	SL 3.50/03/180 3.2SN OR...	Versión
Código	1604780000	Conector para placa c.i., Conector macho, abierto lateralmente,
GTIN (EAN)	4008190014322	Conexión por soldadura THT, 3.50 mm, Número de polos: 3, 180°,
Cantidad	100 ST	Longitud del terminal de soldadura (l): 3.2 mm, estañado, naranja, Caja

BL 3.50/03/270 SN OR BX

Weidmüller Interface GmbH & Co. KG
 Klingenbergstraße 26
 D-32758 Detmold
 Germany

www.weidmueller.com

Contrapiezas

SL 3.50/90G



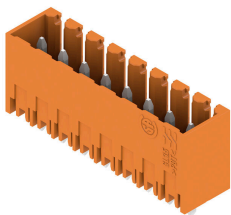
Conectores macho para soldadura por ola en 3,50 mm de paso

- Dirección de inserción paralela (90°), recta (180°) o en ángulo (135°) respecto a la placa de circuito impreso
- Variante de carcasa: con sujeción lateral (F)
- Embalaje en caja de cartón (BX)
- El conector macho se puede codificar

Datos generales para pedido

Tipo	SL 3.50/03/90G 3.2SN OR...	Versión	
Código	1605080000	Conector para placa c.i., Conector macho, cerrado lateralmente,	
GTIN (EAN)	4008190088538	Conexión por soldadura THT, 3.50 mm, Número de polos: 3, 90°,	
Cantidad	100 ST	Longitud del terminal de soldadura (l): 3.2 mm, estañado, naranja,	Caja

SL 3.50/180G



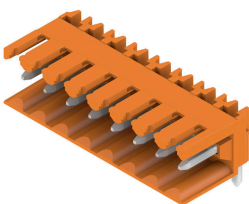
Conectores macho para soldadura por ola en 3,50 mm de paso

- Dirección de inserción paralela (90°), recta (180°) o en ángulo (135°) respecto a la placa de circuito impreso
- Variante de carcasa: con sujeción lateral (F)
- Embalaje en caja de cartón (BX)
- El conector macho se puede codificar

Datos generales para pedido

Tipo	SL 3.50/03/180G 3.2SN D...	Versión	
Código	1607360000	Conector para placa c.i., Conector macho, cerrado lateralmente,	
GTIN (EAN)	4008190064501	Conexión por soldadura THT, 3.50 mm, Número de polos: 3, 180°,	
Cantidad	100 ST	Longitud del terminal de soldadura (l): 3.2 mm, estañado, verde	signal, Caja

SL 3.50/90



Conectores macho para soldadura por ola en 3,50 mm de paso

- Dirección de inserción paralela (90°), recta (180°) o en ángulo (135°) respecto a la placa de circuito impreso
- Variante de carcasa: con sujeción lateral (F)
- Embalaje en caja de cartón (BX)
- El conector macho se puede codificar

BL 3.50/03/270 SN OR BX

Weidmüller Interface GmbH & Co. KG
 Klingenbergstraße 26
 D-32758 Detmold
 Germany

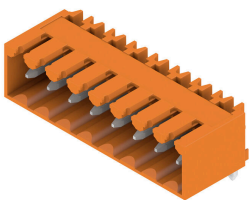
www.weidmueller.com

Contrapiezas

Datos generales para pedido

Tipo	SL 3.50/03/90 4.5SN BK ...	Versión
Código	1615300000	Conector para placa c.i., Conector macho, abierto lateralmente,
GTIN (EAN)	4008190052126	Conexión por soldadura THT, 3.50 mm, Número de polos: 3, 90°
Cantidad	100 ST	Longitud del terminal de soldadura (l): 4.5 mm, estañado, negro, Caja

SL 3.50/90G



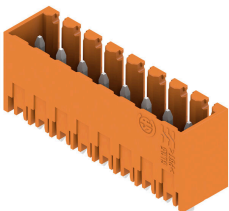
Conectores macho para soldadura por ola en 3,50 mm de paso

- Dirección de inserción paralela (90°), recta (180°) o en ángulo (135°) respecto a la placa de circuito impreso
- Variante de carcasa: con sujeción lateral (F)
- Embalaje en caja de cartón (BX)
- El conector macho se puede codificar

Datos generales para pedido

Tipo	SL 3.50/03/90G 4.5SN BK...	Versión
Código	1615420000	Conector para placa c.i., Conector macho, cerrado lateralmente,
GTIN (EAN)	4008190054458	Conexión por soldadura THT, 3.50 mm, Número de polos: 3, 90°
Cantidad	100 ST	Longitud del terminal de soldadura (l): 4.5 mm, estañado, negro, Caja

SL 3.50/180G



Conectores macho para soldadura por ola en 3,50 mm de paso

- Dirección de inserción paralela (90°), recta (180°) o en ángulo (135°) respecto a la placa de circuito impreso
- Variante de carcasa: con sujeción lateral (F)
- Embalaje en caja de cartón (BX)
- El conector macho se puede codificar

Datos generales para pedido

Tipo	SL 3.50/03/180G 4.5SN B...	Versión
Código	1616020000	Conector para placa c.i., Conector macho, cerrado lateralmente,
GTIN (EAN)	4008190065324	Conexión por soldadura THT, 3.50 mm, Número de polos: 3, 180°
Cantidad	100 ST	Longitud del terminal de soldadura (l): 4.5 mm, estañado, negro, Caja

BL 3.50/03/270 SN OR BX

Weidmüller Interface GmbH & Co. KG
 Klingenbergstraße 26
 D-32758 Detmold
 Germany

www.weidmueller.com

Contrapiezas

SL-SMT 3.5/90G Box



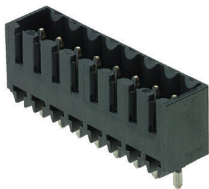
Conector macho resistente a altas temperaturas, paso de 3,50 mm.

- Dirección de inserción paralela (90°), recta 180° o en ángulo (135°) respecto a la placa de circuito impreso.
- Variantes de carcasa: cerrada lateralmente (G), con brida con tuerca (F), con brida para soldar con tuerca (LF) o con brida de apriete con terminal de soldadura (RF)
- Optimizado para el proceso SMT
- Longitud del pin de 3,2 mm universal para todos los procesos de soldadura
- Longitud del pin de 1,5 mm optimizado para soldadura por reflow
- Presentación en cartón (BX) o con cinta antiestática (Tape on-reel, RL)
- Posibilidad de codificar el conector macho

Datos generales para pedido

Tipo	SL-SMT 3.50/03/90G 3.2S...	Versión
Código	1841640000	Conector para placa c.i., Conector macho, cerrado lateralmente,
GTIN (EAN)	4032248352791	Conexión por soldadura THT/THR, 3.50 mm, Número de polos: 3,
Cantidad	100 ST	90°, Longitud del terminal de soldadura (l): 3.2 mm, estañado, negro, Caja

SL-SMT 3.5/180G Tape



Conector macho resistente a altas temperaturas, paso de 3,50 mm.

- Dirección de inserción paralela (90°), recta 180° o en ángulo (135°) respecto a la placa de circuito impreso.
- Variantes de carcasa: cerrada lateralmente (G), con brida con tuerca (F), con brida para soldar con tuerca (LF) o con brida de apriete con terminal de soldadura (RF)
- Optimizado para el proceso SMT
- Longitud del pin de 3,2 mm universal para todos los procesos de soldadura
- Longitud del pin de 1,5 mm optimizado para soldadura por reflow
- Presentación en cartón (BX) o con cinta antiestática (Tape on-reel, RL)
- Posibilidad de codificar el conector macho

Datos generales para pedido

Tipo	SL-SMT 3.50/03/180G 1.5...	Versión
Código	1752994002	Conector para placa c.i., Conector macho, cerrado lateralmente,
GTIN (EAN)	4032248193103	Conexión por soldadura THT/THR, 3.50 mm, Número de polos: 3,
Cantidad	265 ST	180°, Longitud del terminal de soldadura (l): 1.5 mm, estañado, negro, Tape

Contrapiezas

SL-SMT 3.5/90G Tape



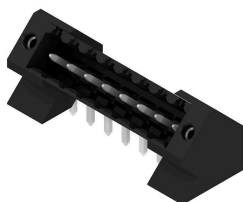
Conector macho resistente a altas temperaturas, paso de 3,50 mm.

- Dirección de inserción paralela (90°), recta 180° o en ángulo (135°) respecto a la placa de circuito impreso.
- Variantes de carcasa: cerrada lateralmente (G), con brida con tuerca (F), con brida para soldar con tuerca (LF) o con brida de apriete con terminal de soldadura (RF)
- Optimizado para el proceso SMT
- Longitud del pin de 3,2 mm universal para todos los procesos de soldadura
- Longitud del pin de 1,5 mm optimizado para soldadura por reflow
- Presentación en cartón (BX) o con cinta antiestática (Tape on-reel, RL)
- Posibilidad de codificar el conector macho

Datos generales para pedido

Tipo	SL-SMT 3.50/03/90G 1.5S...	Versión
Código	1761554002	Conector para placa c.i., Conector macho, cerrado lateralmente,
GTIN (EAN)	4032248 193332	Conexión por soldadura THT/THR, 3.50 mm, Número de polos: 3,
Cantidad	385 ST	90°, Longitud del terminal de soldadura (l): 1.5 mm, estañado, negro, Tape

SL-THR 3.5/135F



Conector macho resistente a altas temperaturas, paso de 3,50 mm.

- Dirección de inserción paralela (90°), recta 180° o en ángulo (135°) respecto a la placa de circuito impreso.
- Variantes de carcasa: cerrada lateralmente (G), con brida con tuerca (F), con brida para soldar con tuerca (LF) o con brida de apriete con terminal de soldadura (RF)
- Optimizado para el proceso SMT
- Longitud del pin de 3,2 mm universal para todos los procesos de soldadura
- Longitud del pin de 1,5 mm optimizado para soldadura por reflow
- Presentación en cartón (BX) o con cinta antiestática (Tape on-reel, RL)
- Posibilidad de codificar el conector macho

Datos generales para pedido

Tipo	SL-SMT 3.50/03/135F 3.2...	Versión
Código	1003520000	Conector para placa c.i., Conector macho, Brida, Conexión por
GTIN (EAN)	4032248700158	soldadura THT/THR, 3.50 mm, Número de polos: 3, 135°, Longitud
Cantidad	102 ST	del terminal de soldadura (l): 3.2 mm, estañado, negro, Caja