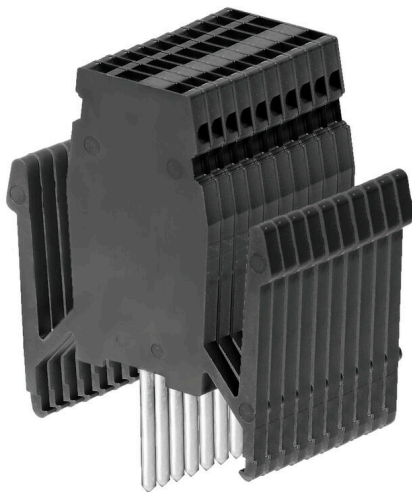


## Imagen de producto



Para la conexión eléctrica entre los bornes y el equipo de control o revisión se utilizan adaptadores de prueba y conectores macho de control o revisión. De esta manera, se puede establecer un contacto eléctrico en estado cableado y las mediciones pueden realizarse fácilmente.

## Datos generales para pedido

Versión	Adaptador de prueba (borne), 1.5 mm², 250 V, 6 A
Código	<a href="#">1632340000</a>
Tipo	WTA 2/10 WDU2.5/10
GTIN (EAN)	4008190209599
Cantidad	5 Pieza
Estado de entrega	Este artículo no estará disponible en el futuro.
Disponible hasta	2025-12-31T00:00:00+01:00

## Datos técnicos

## Homologaciones

ROHS	Conformidad
------	-------------

## Dimensiones y pesos

Profundidad	83.9 mm	Profundidad (pulgadas)	3.3031 inch
Altura	66.1 mm	Altura (pulgadas)	2.6024 inch
Anchura	5 mm	Anchura (pulgadas)	0.1968 inch
Peso neto	113.5 g		

## Temperaturas

Temperatura de almacenamiento	-25 °C...55 °C	Temperatura ambiente	-50 °C...55 °C
Temperatura permanente de trabajo, mín.	-50 °C	Temperatura permanente de trabajo, max.	100 °C

## Conformidad medioambiental del producto

Estado de cumplimiento de la directiva RoHS	Conforme con exención
Exención RoHS (si procede/conocida)	6c
REACH SVHC	Lead 7439-92-1
SCIP	fb1756cb-1941-42d9-9a81-7624ba3e17bb

## Conductor embornable (conexión nominal)

Dirección de conexión	lateral	Par de apriete, max.	0.3 Nm
Par de apriete, mín.	0.3 Nm	Longitud de desaislado	6 mm
Tipo de conexión	Conexión brida-tornillo	Número de conexiones	1
Sección de embornado, máx.	1.5 mm <sup>2</sup>	Sección de embornado, mín.	0.5 mm <sup>2</sup>
Tornillo de apriete	M 2,5	Sección del conductor, flexible con terminales tubulares DIN 46228/4, mín.	0.5 mm <sup>2</sup>
Sección del conductor, flexible con terminales tubulares DIN 46228/1, máx.	1.5 mm <sup>2</sup>	Sección del conductor, flexible con terminales tubulares DIN 46228/1, mín.	0.5 mm <sup>2</sup>
Sección de conexión del conductor, flexible, max.	1.5 mm <sup>2</sup>	Sección de conexión del conductor, flexible, mín.	0.5 mm <sup>2</sup>
Sección del conductor, semirrígido, máx.	1.5 mm <sup>2</sup>	Sección del conductor, semirrígido, mín.	0.5 mm <sup>2</sup>
Sección transversal de conductor, núcleo rígido, máx.	1.5 mm <sup>2</sup>	Sección transversal de conductor, núcleo rígido, mín.	0.5 mm <sup>2</sup>

## Datos del material

Material básico	PA 66	Color	negro
Grado inflamabilidad según UL 94	V-2		

## Datos nominales

Sección nominal	1.5 mm <sup>2</sup>	Tensión nominal	250 V
Corriente nominal	6 A	Resistencia de paso según IEC 60947-7-1.83 mΩ	x
Pérdida de potencia según la norma IEC 60947-7-x	0.56 W		

## Dimensiones

Paso en mm (P)	5.00 mm	Altura con TS 35	107.6 mm
----------------	---------	------------------	----------

### Datos técnicos

#### Generalidades

Número de polos	10	Indicación de montaje	Montaje directo
-----------------	----	-----------------------	-----------------

#### Otros datos técnicos

con espiga de sujeción	Sí	Indicación de montaje	Montaje directo
------------------------	----	-----------------------	-----------------

#### Valores característicos del sistema

Número de potenciales	10	Número de pisos	1
-----------------------	----	-----------------	---

#### Clasificaciones

ETIM 8.0	EC002555	ETIM 9.0	EC002555
ETIM 10.0	EC002555	ECLASS 14.0	27-25-03-04
ECLASS 15.0	27-25-03-04		