

SCHT 5 S

Weidmüller Interface GmbH & Co. KG

Klingenbergstraße 26

D-32758 Detmold

Germany

www.weidmueller.com



El portaetiquetas para conjuntos SchT 5 se enclavará directamente en el carril TS 32 (guía perfil asimétrico) o en el carril TS 35 (guía perfil simétrico). De esta forma la regleta de bornes puede identificarse con una etiqueta independientemente de los bornes incluidos en la regleta.

SchT 5 y SchT 5 S se dotan de tiras de protección ESO 5, STR 5.

El SchT 7 es un portaetiquetas giratorio para etiquetas, que facilita el acceso al tornillo de apriete sin dificultad alguna.

SchT 7 se dotan de tiras de protección ESO 7, STR 7 o DEK 5.

El SchT 9/4 y SchT 14/6 son portaetiquetas giratorios para etiquetas individuales dekafix y WS, lo que facilita el acceso al tornillo de apriete sin dificultad alguna.

SchT 9/4 y SchT 14/6 se dotan de WS o DEK.

Las etiquetas insertables y tiras de protección se encuentran en el apartado de Accesorios.

Datos generales para pedido

| | |
|------------|-------------------------------------------------------------------------------|
| Versión | SCHT, Terminal marker, 44.5 x 9.5 mm, Paso en mm (P): 5.00 Weidmueller, negro |
| Código | 1631930000 |
| Tipo | SCHT 5 S |
| GTIN (EAN) | 4008190206680 |
| Cantidad | 20 Pieza |

SCHT 5 S

Weidmüller Interface GmbH & Co. KG
 Klingenbergstraße 26
 D-32758 Detmold
 Germany

www.weidmueller.com

Datos técnicos

Homologaciones

ROHS Conformidad

Dimensiones y pesos

| | | | |
|-----------|---------|--------------------|------------|
| Altura | 44.5 mm | Altura (pulgadas) | 1.752 inch |
| Anchura | 9.5 mm | Anchura (pulgadas) | 0.374 inch |
| Peso neto | 3.64 g | | |

Temperaturas

Gama de temperaturas de servicio -40...100 °C

Conformidad medioambiental del producto

Estado de cumplimiento de la directiva RoHS Conforme sin exención
 REACH SVHC Sin SVHC por encima del 0,1 % en peso

Datos generales

| | | |
|------------------------------------------------|------------------------------------|------------|
| Orientación de la impresión | horizontal y vertical | |
| Tipo de impresión | sin imprimir | |
| Anchura | 9.5 mm | |
| Grado inflamabilidad según UL 94 | V-2 | |
| Gama de temperaturas de servicio, max. | 100 °C | |
| Gama de temperaturas de servicio, min. | -40 °C | |
| Color | negro | |
| Halógenos | No | |
| Material básico | Poliamida 66 | |
| Caracteres impresos | sin | |
| Número de señalizadores por unidad de embalaje | forma de entrega | Componente |
| Número de señalizadores por combinación | 1 Component part = Terminal marker | |
| Gama de temperaturas de servicio | -40...100 °C | |
| Aplicación / productor | Weidmueller | |

Señalizadores

Paso en mm (P) 5.00 mm

Clasificaciones

| | | | |
|-------------|-------------|-------------|-------------|
| ETIM 8.0 | EC002848 | ETIM 9.0 | EC002848 |
| ETIM 10.0 | EC002848 | ECLASS 14.0 | 27-14-11-92 |
| ECLASS 15.0 | 27-14-11-92 | | |

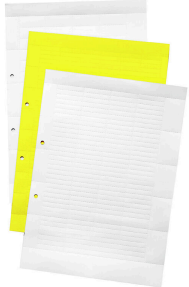
SCHT 5 S

Weidmüller Interface GmbH & Co. KG
Klingenbergstraße 26
D-32758 Detmold
Germany

www.weidmueller.com

Accesorios

ESO señalizadores insertables



Datos generales para pedido

| | | | |
|------------|----------------------------|--------------------------------------------------------------------|--|
| Tipo | ESO 5 S DIN A4 WS | Versión | |
| Código | 1631920000 | Señalizador de bornes, Señalizadores conectores, 40 x 7 mm, blanco | |
| GTIN (EAN) | 4008190206673 | | |
| Cantidad | 10 ST | | |

STR tiras transparentes



Datos generales para pedido

| | | | |
|------------|----------------------------|--------------------------------------------------------------------|--|
| Tipo | STR 5 S F.SCHT 5 S | Versión | |
| Código | 1631940000 | Señalizador de bornes, Capuchón protector, 40 x 7 mm, transparente | |
| GTIN (EAN) | 4008190206697 | | |
| Cantidad | 20 ST | | |

Sin imprimir



Los señalizadores ELS MultiCard son adecuados para la impresión con PrintJet, plotter o SMark. Además, la impresión a color con PrintJet ADVANCED permite obtener una llamativa señalización de cables y regletas de bornes con grandes posibilidades.

ELS 6/30 para utilizar con señalizadores para cables WKM 8/30 o con portaetiquetas de conjunto EM8/30
ELS 7/40 para utilizar con portaetiquetas de conjunto SchT5S

ELS 16/40 para utilizar con señalizadores para cables WKM 18/43 o con portaetiquetas de conjunto SchT5
Impresión especial: Envíe un archivo del software de señalización M-Print PRO o M-Print PRO Online (sin instalación) con sus especificaciones de señalización.

SCHT 5 S

Weidmüller Interface GmbH & Co. KG
 Klingenbergstraße 26
 D-32758 Detmold
 Germany

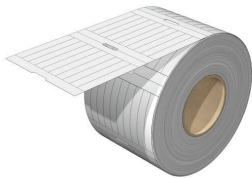
www.weidmueller.com

Accesorios

Datos generales para pedido

| | | |
|------------|----------------------------|--------------------------------------------------------------|
| Tipo | ELS 7/40 MC NE WS | Versión |
| Código | 1045640000 | ELS, Señalizadores conectores, 0 - 0 mm, 40 x 7 mm, blanco |
| GTIN (EAN) | 4032248836086 | |
| Cantidad | 40 ST | |
| Tipo | ELS 7/40 MC NE GE | Versión |
| Código | 1045650000 | ELS, Señalizadores conectores, 0 - 0 mm, 40 x 7 mm, amarillo |
| GTIN (EAN) | 4032248779635 | |
| Cantidad | 40 ST | |

ELS 7/40



ELS

Las etiquetas ELS son etiquetas insertables especiales y no adhesivas para señalizadores para cables WKM o portaetiquetas de conjunto. El poliéster mate, fino y resistente a las roturas ofrece una señalización muy buena y una legibilidad excelente. La solución, que se utiliza junto con manguitos WKM hidrófobos, garantiza una identificación especialmente duradera de los cables incluso en entornos exigentes.

Datos generales para pedido

| | | |
|------------|----------------------------|------------------------------------------------------|
| Tipo | ELS 7/40 MM WS | Versión |
| Código | 2518620000 | ELS, Señalizadores conectores, 40 x 6.3 mm, blanco |
| GTIN (EAN) | 4050118531312 | |
| Cantidad | 3000 ST | |
| Tipo | ELS 7/40 MM GE | Versión |
| Código | 2519160000 | ELS, Señalizadores conectores, 40 x 6.3 mm, amarillo |
| GTIN (EAN) | 4050118531329 | |
| Cantidad | 3000 ST | |