

BL 3.50/15/180 SN BK BX

Weidmüller Interface GmbH & Co. KG
Klingenbergstraße 26
D-32758 Detmold
Germany

www.weidmueller.com

Imagen de producto



Conectores hembra con conexión brida-tornillo para conexión de conductores con paso de 3,50 mm. Tienen espacio para señalización y se pueden codificar.

Datos generales para pedido

| | |
|--|---|
| Versión | Conector para placa c.i., enchufe hembra, 3,50 mm, Número de polos: 15, 180°, Conexión brida-tornillo, Sección de embornado, máx. : 1.5 mm², Caja |
| Código | 1615760000 |
| Tipo | BL 3.50/15/180 SN BK BX |
| GTIN (EAN) | 4008190061098 |
| Cantidad | 30 Pieza |
| Valores característicos del IEC: 320 V / 17 A / 0.2 - 1.5 mm² producto | UL: 300 V / 10 A / AWG 28 - AWG 14 |
| Embalaje | Caja |

Datos técnicos

Homologaciones

Homologaciones



| | |
|----------------------------|------------------------------|
| ROHS | Conformidad |
| UL File Number Search | Sitio web UL |
| Núm. de certificación (UR) | E60693 |

Dimensiones y pesos

| | | | |
|-------------|---------|------------------------|-------------|
| Profundidad | 18.5 mm | Profundidad (pulgadas) | 0.7283 inch |
| Altura | 13 mm | Altura (pulgadas) | 0.5118 inch |
| Anchura | 52.5 mm | Anchura (pulgadas) | 2.0669 inch |
| Peso neto | 13.26 g | | |

Conformidad medioambiental del producto

| | | | |
|---|---------------------------------------|------------------|--|
| Estado de cumplimiento de la directiva RoHS | Conforme sin exención | | |
| REACH SVHC | Sin SVHC por encima del 0,1 % en peso | | |
| Huella de carbono del producto | Desde la cuna hasta la puerta | 0,542 kg CO2 eq. | |

Parámetros del sistema

| | | | | | | |
|--|--------------------------------------|-----------------------|--|------|--------|------|
| Familia del producto | OMNIMATE Signal - Serie BL/SL 3.50 | | | | | |
| Tipo de conexión | Conexión de campo | | | | | |
| Técnica de conexión de conductores | Conexión brida-tornillo | | | | | |
| Paso en mm (P) | 3.50 mm | | | | | |
| Paso en pulgadas (P) | 0.138 " | | | | | |
| Dirección de salida de conductor | 180° | | | | | |
| Número de polos | 15 | | | | | |
| L1 en mm | 49.00 mm | | | | | |
| L1 en pulgadas | 1.929 " | | | | | |
| Número de series | 1 | | | | | |
| Número de filas de polos | 1 | | | | | |
| Sección nominal | 1.5 mm ² | | | | | |
| Protección contra contacto según DIN VDE 57106 | protección de dedos | | | | | |
| Protección contra contacto según DIN VDE 0470 | IP 20 insertado / IP 10 no insertado | | | | | |
| Tipo de protección | IP20, completamente montado | | | | | |
| Resistencia de paso | ≤5 mΩ | | | | | |
| Codificable | Sí | | | | | |
| Longitud de desaislado | 6 mm | | | | | |
| Tornillo de apriete | M 2 | | | | | |
| Punta de destornillador | 0,4 x 2,5 | | | | | |
| Punta de destornillador normativa | DIN 5264 | | | | | |
| Ciclos de enchufado | 25 | | | | | |
| Fuerza de inserción/polo, máx. | 7 N | | | | | |
| Fuerza de extracción/polo, máx. | 5 N | | | | | |
| Par de apriete | Tipo de par | Conexión de conductor | | | | |
| | Información de aplicación | Par de apriete | <table border="1"> <tr> <td>mín.</td> <td>0.2 Nm</td> </tr> <tr> <td>máx.</td> <td>0.25 Nm</td> </tr> </table> | mín. | 0.2 Nm | máx. |
| mín. | 0.2 Nm | | | | | |
| máx. | 0.25 Nm | | | | | |

Datos técnicos

Datos del material

| | | | |
|---|----------|---|----------------------------|
| Materiales aislantes | PBT | Color | negro |
| Carta de colores (similar) | RAL 9011 | Grupo de materiales aislantes | Illa |
| Índice de resistencia al encaminamiento eléctrico (CTI) | ≥ 200 | Moisture Level (MSL) | |
| Grado inflamabilidad según UL 94 | V-0 | Material de contacto | Aleación de Cu |
| Superficie de contacto | estañado | Estructura de capas del contacto del conector | 4...8 µm Sn hot-dip tinned |
| Temperatura de almacenamiento, min. | -40 °C | Temperatura de almacenamiento, max. | 70 °C |
| Temperatura de servicio, min. | -50 °C | Temperatura de servicio, max. | 100 °C |
| Gama de temperatura, montaje, min. | -30 °C | Gama de temperatura, montaje, max. | 100 °C |

Conductores aptos para conexión

| | |
|---|----------------------|
| Sección de embornado, mín. | 0.08 mm ² |
| Sección de embornado, máx. | 1.5 mm ² |
| Sección de conexión del conductor AWG, min. | AWG 28 |
| Sección de conexión del conductor AWG, máx. | AWG 14 |
| Rígido, mín. H05(07) V-U | 0.2 mm ² |
| Rígido, máx. H05(07) V-U | 1.5 mm ² |
| Flexible, mín. H05(07) V-K | 0.2 mm ² |
| Flexible, máx. H05(07) V-K | 1.5 mm ² |
| con term. tub. con aislamiento DIN 46 228/4, mín. | 0.2 mm ² |
| con term. tub. con aislamiento DIN 46 228/4, máx. | 1.5 mm ² |
| con terminal tubular, DIN 46228 pt 1, mín. | 0.2 mm ² |
| con terminal tubular según DIN 46 228/1, máx. | 1.5 mm ² |
| Calibre macho de conformidad con la norma EN 60999 a x b; ø | 2.4 mm x 1,5 mm |

| | | | | |
|-----------------------------------|-----------------------------------|------------------------------|----------------------------|------|
| Conductor embornable | Sección de conexión del conductor | Tipo | conductor fino | |
| | | nominal | 0.5 mm ² | |
| | Terminal tubular | Longitud de desaislado | nominal | 8 mm |
| | | Terminal tubular recomendado | H0,5/12 OR | |
| | | Longitud de desaislado | nominal | 6 mm |
| | | Terminal tubular recomendado | H0,5/6 | |
| | Sección de conexión del conductor | Tipo | conductor fino | |
| | | nominal | 0.75 mm ² | |
| | Terminal tubular | Longitud de desaislado | nominal | 8 mm |
| | | Terminal tubular recomendado | H0,75/12 W | |
| | | Longitud de desaislado | nominal | 6 mm |
| | | Terminal tubular recomendado | H0,75/6 | |
| Sección de conexión del conductor | Tipo | conductor fino | | |
| | nominal | 1 mm ² | | |
| Terminal tubular | Longitud de desaislado | nominal | 8 mm | |
| | Terminal tubular recomendado | H1,0/12 GE | | |
| | Longitud de desaislado | nominal | 6 mm | |
| | Terminal tubular recomendado | H1,0/6 | | |
| Sección de conexión del conductor | Tipo | conductor fino | | |

Datos técnicos

| | | |
|-----------------------------------|------------------------------|------------------------------|
| | nominal | 0.25 mm ² |
| Terminal tubular | Longitud de desaislado | nominal 8 mm |
| | Terminal tubular recomendado | H0,25/10 HBL |
| | Longitud de desaislado | nominal 5 mm |
| | Terminal tubular recomendado | H0,25/5 |
| Sección de conexión del conductor | Tipo | conductor fino |
| | nominal | 0.34 mm ² |
| Terminal tubular | Longitud de desaislado | nominal 8 mm |
| | Terminal tubular recomendado | H0,34/10 TK |

Texto de referencia El diámetro exterior de la abrazadera de plástico no debe ser superior al paso (P). La longitud de los terminales tubulares se debe elegir en función del producto y de la tensión nominal.

Datos nominales conformes a IEC

| | | |
|--|------------------------|---|
| testado según la norma | IEC 60664-1, IEC 61984 | Corriente nominal, número de polos mín. 17 A (Tu=20 °C) |
| Corriente nominal, número de polos máx. (Tu=20 °C) | 12 A | Corriente nominal, número de polos mín. 14.5 A (Tu=40 °C) |
| Corriente nominal, número de polos máx. (Tu=40 °C) | 10 A | Tensión nominal con categoría de sobretensión/grado de polución II/2 |
| Tensión nominal con categoría de sobretensión/grado de polución III/2 | 160 V | 320 V |
| Tensión nominal con categoría de sobretensión/grado de polución II/2 | 2.5 kV | Tensión nominal con categoría de sobretensión/grado de polución III/3 |
| Sobretensión de choque nominal con categoría de sobretensión/grado de polución III/3 | 2.5 kV | 160 V |
| | | Tensión nominal con categoría de sobretensión/grado de polución III/2 |
| | | 2.5 kV |
| | | Resistencia a corrientes de corta duración |
| | | 3 x 1s mit 100 A |

Datos nominales según CSA

| | | | |
|---|--|---|----------------|
| Instituto (CSA) | CSA | Núm. de certificación (CSA) | 154685-1318353 |
| Tensión nominal (Use Group B / CSA) | 300 V | Tensión nominal (Use group D / CSA) | 300 V |
| Intensidad nominal (Use Group B / CSA) | 10 A | Intensidad nominal (Use Group D / CSA) | 10 A |
| Sección de conexión del conductor AWG, mín. | AWG 28 | Sección de conexión del conductor AWG, máx. | AWG 14 |
| Referencia para valores de homologación | Las especificaciones son valores máximos; para más información, ver certificado de homologación. | | |

Datos nominales según UL 1059

| | | | |
|---|--|---|--------|
| Instituto (UR) | UR | Núm. de certificación (UR) | E60693 |
| Tensión nominal (Use Group B / UL 1059) | 300 V | Tensión nominal (Use Group D / UL 1059) | 300 V |
| Intensidad nominal (Use Group B / UL 1059) | 10 A | Intensidad nominal (Use Group D / UL 1059) | 10 A |
| Sección de conexión del conductor AWG, mín. | AWG 28 | Sección de conexión del conductor AWG, máx. | AWG 14 |
| Referencia para valores de homologación | Las especificaciones son valores máximos; para más información, ver certificado de homologación. | | |

Datos técnicos

Embalaje

| | | | |
|-------------|-----------|-----------------|-----------|
| Embalaje | Caja | Longitud de VPE | 352.00 mm |
| Anchura VPE | 136.00 mm | Altura de VPE | 25.00 mm |

Pruebas tipo

| | | | |
|--|-------------------|---|------------------------------------|
| Prueba: durabilidad de los marcajes | Estándar | DIN EN 61984, sección 7.3.2 / 09.02 siguiendo el patrón de DIN EN 60068-2-70 / 07.96 | |
| | Prueba | marca de origen, identificación de tipo, marcaje de homologación SEV, marcaje de homologación CSA | |
| | Evaluación | disponible | |
| Prueba: error de acoplamiento (no intercambiable) | Prueba | durabilidad | |
| | Evaluación | superado | |
| | Estándar | DIN EN 61984, secciones 6.3 y 6.9.1 / 09.02, DIN IEC 60512, apartado 7, sección 5 / 05.94 | |
| Prueba: sección ajustable | Prueba | giro de 180° con elementos de codificación | |
| | Evaluación | superado | |
| | Estándar | DIN EN 60999-1, secciones 7 y 9.1 / 12.00, DIN EN 60947-1, sección 8.2.4.5.1 / 12.99 | |
| | Tipo de conductor | Tipo de conductor y sección de conductor | rígido de 0,2 mm ² |
| | | Tipo de conductor y sección de conductor | semirrígido de 0,2 mm ² |
| | | Tipo de conductor y sección de conductor | rígido de 1,5 mm ² |
| | | Tipo de conductor y sección de conductor | semirrígido de 1,5 mm ² |
| | | Tipo de conductor y sección de conductor | AWG 28/1 |
| | | Tipo de conductor y sección de conductor | AWG 28/19 |
| | | Tipo de conductor y sección de conductor | AWG 16/1 |
| Tipo de conductor y sección de conductor | AWG 16/19 | | |
| Evaluación | superado | | |
| Prueba de daños y liberación accidental de conductores | Estándar | DIN EN 60999-1, sección 9.4 / 12.00 | |
| | Requerimiento | 0,2 kg | |
| | Tipo de conductor | Tipo de conductor y sección de conductor | AWG 28/1 |
| | | Tipo de conductor y sección de conductor | AWG 28/19 |
| | Evaluación | superado | |
| | Requerimiento | 0,3 kg | |
| | Tipo de conductor | Tipo de conductor y sección de conductor | 2 × AWG 24/1 |
| | | Tipo de conductor y sección de conductor | 2 × AWG 24/19 con terminal tubular |
| | Evaluación | superado | |
| | Requerimiento | 0,4 kg | |
| | Tipo de conductor | Tipo de conductor y sección de conductor | rígido de 1,5 mm ² |
| | | Tipo de conductor y sección de conductor | semirrígido de 1,5 mm ² |
| | | Tipo de conductor y sección de conductor | AWG 16/7 |
| Evaluación | superado | | |
| Prueba de extracción | Estándar | DIN EN 60999-1, sección 9.5 / 12.00 | |
| | Requerimiento | ≥5 N | |

Datos técnicos

| | | |
|-------------------|--|------------------------------------|
| Tipo de conductor | Tipo de conductor y sección de conductor | AWG 28/1 |
| | Tipo de conductor y sección de conductor | AWG 28/19 |
| Evaluación | superado | |
| Requerimiento | ≥10 N | |
| Tipo de conductor | Tipo de conductor y sección de conductor | 2 × AWG 24/1 |
| | Tipo de conductor y sección de conductor | 2 × AWG 24/19 con terminal tubular |
| Evaluación | superado | |
| Requerimiento | ≥40 N | |
| Tipo de conductor | Tipo de conductor y sección de conductor | H05V-U1.5 |
| | Tipo de conductor y sección de conductor | H05V-K1.5 |
| | Tipo de conductor y sección de conductor | AWG 16/7 |
| Evaluación | superado | |

Indicación importante

Conformidad con IPC
 Conformidad: Los productos se diseñan, fabrican y entregan de conformidad con los estándares y normas reconocidas internacionalmente, y cumplen con las características especificadas en la hoja técnica o, según el producto, con las características decorativas de conformidad con la norma IPC-A-610 "Clase 2". Cualquier demanda sobre los productos se puede evaluar bajo solicitud.

- Notas**
- Additional variants on request
 - Gold-plated contact surfaces on request
 - Rated current related to rated cross-section & min. No. of poles.
 - Max. outer diameter of the conductor: 2.9 mm
 - Wire end ferrule without plastic collar to DIN 46228/1
 - Wire end ferrule with plastic collar to DIN 46228/4
 - P on drawing = pitch
 - Rated data refer only to the component itself. Clearance and creepage distances to other components are to be designed in accordance with the relevant application standards.
 - In accordance with IEC 61984, OMNIMATE-connectors are connectors without breaking capacity (COC). During designated use, connectors are not allowed to be engaged or disengaged when live or under load
 - Long term storage of the product with average temperature of 50 °C and maximum humidity 70%, 36 months

Clasificaciones

| | | | |
|-------------|-------------|-------------|-------------|
| ETIM 8.0 | EC002638 | ETIM 9.0 | EC002638 |
| ETIM 10.0 | EC002638 | ECLASS 14.0 | 27-46-02-02 |
| ECLASS 15.0 | 27-46-02-02 | | |

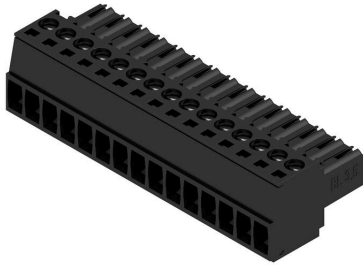
BL 3.50/15/180 SN BK BX

Weidmüller Interface GmbH & Co. KG
 Klingenbergstraße 26
 D-32758 Detmold
 Germany

www.weidmueller.com

Dibujos

Imagen de producto



Dimensional drawing



Graph

BL 3.50/.../180 - SL-SMT 3.50/.../90



Graph

BL 3.50/.../180 - SLD 3.50/.../90



Graph

BL 3.50/.../180 - SLD 3.50V/.../180



Graph

BL 3.50/.../180 - SL 3.50/.../90



Protectores antitracción



Para cambios de carga frecuentes: el "acoplamiento para remolque" para conectores enchufables.

La descarga de tracción puede hacer mucho más que aliviar la tensión de los conductores:

basta con acoplarla al conector y

- agrupar los conductores
- guiar los cables
- utilizar como ayuda para la conexión y desconexión.

No se dañan los puntos de conexión; cableado claro y limpio, y manejo sencillo.

Ventajas para el usuario: mayor disponibilidad de las instalaciones gracias a que sus conexiones soportan las cargas de forma permanente, especialmente en entornos industriales rigurosos; comodidad de manejo.

Datos generales para pedido

| | | |
|------------|----------------------------|--|
| Tipo | BL 3.50 ZE03 BK BX | Versión |
| Código | 1627820000 | Conector para placa c.i., Accesorios, Protector antitracción, negro, |
| GTIN (EAN) | 4008190202552 | Número de polos: 3 |
| Cantidad | 50 ST | |
| Tipo | BL 3.50 ZE08 BK BX | Versión |
| Código | 1627830000 | Conector para placa c.i., Accesorios, Protector antitracción, negro, |
| GTIN (EAN) | 4008190202576 | Número de polos: 8 |
| Cantidad | 50 ST | |
| Tipo | BL 3.50 ZE03 OR BX | Versión |
| Código | 1629680000 | Conector para placa c.i., Accesorios, Protector antitracción, naranja, |
| GTIN (EAN) | 4008190202569 | Número de polos: 3 |
| Cantidad | 50 ST | |
| Tipo | BL 3.50 ZE08 OR BX | Versión |
| Código | 1629690000 | Conector para placa c.i., Accesorios, Protector antitracción, naranja, |
| GTIN (EAN) | 4008190202583 | Número de polos: 8 |
| Cantidad | 50 ST | |

Elementos de codificación



Unir solamente aquello que no se debe separar: la conexión correcta en el lugar adecuado.

Los elementos de codificación y los dispositivos de bloqueo asignan claramente los elementos de conexión durante el proceso de fabricación y en funcionamiento. Los elementos de codificación y los dispositivos de bloqueo se insertan antes del montaje o durante la fase de confección del cable. Una alternativa de Weidmüller: seleccionar con la aplicación de configuración una variante personalizada y recibirla ya precodificada. De esta forma se evitan errores en la dotación de la placa de circuito impreso, así como conexiones incorrectas de los elementos.

Ventajas: se suprime el proceso de localización de fallos en la fase de producción y se evitan errores de manejo por parte de los usuarios.

Accesorios

Datos generales para pedido

| | | |
|------------|----------------------------|---|
| Tipo | BL SL 3.5 KO OR | Versión |
| Código | 1693430000 | Conector para placa c.i., Accesorios, Elemento de codificación, naranja, Número de polos: 1 |
| GTIN (EAN) | 4008190867447 | |
| Cantidad | 100 ST | |

Carcasa protectora



Protección eficaz, ergonomía optimizada y diseño cerrado:

desde la descarga de tracción en los conductores conectados, pasando por la protección visual y de contacto, hasta la ayuda para el desacoplamiento. Las capotas opcionales para adaptación posterior cumplen funciones mecánicas, visuales y hápticas. Las dos semicubiertas abarcan el conector por completo, se enganchan entre sí y desempeñan las siguientes funciones:

- Protección antitracción mediante abrazadera o grapa integrada.
- Señalización con Dekafix o tiras adhesivas
- Disposición en línea sin pérdida de polos/salto de pasos
- Compatibilidad: para conectores con o sin brida o bloques de fijación
- Flexibilidad: según el tamaño, se dispone de entre 1 y 3 salidas de cable en direcciones diferentes

Con ello, las capotas protectoras de Weidmüller garantizan un plus en estabilidad, mejorando la señalización y ofreciendo compatibilidad y flexibilidad plenas.

Resultado: seguridad y comodidad máximas tanto en la aplicación como para el usuario.

Datos generales para pedido

| | | |
|------------|----------------------------|--|
| Tipo | BL 3.50 AH15 BK BX | Versión |
| Código | 1745700000 | Conector para placa c.i., Accesorios, Carcasa protectora, negro, |
| GTIN (EAN) | 4008190985264 | Número de polos: 15 |
| Cantidad | 10 ST | |

Accesorios

www.weidmueller.com

Elementos de codificación



Unir solamente aquello que no se debe separar: la conexión correcta en el lugar adecuado. Los elementos de codificación y los dispositivos de bloqueo asignan claramente los elementos de conexión durante el proceso de fabricación y en funcionamiento. Los elementos de codificación y los dispositivos de bloqueo se insertan antes del montaje o durante la fase de confección del cable. Una alternativa de Weidmüller: seleccionar con la aplicación de configuración una variante personalizada y recibirla ya precodificada. De esta forma se evitan errores en la dotación de la placa de circuito impreso, así como conexiones incorrectas de los elementos. Ventajas: se suprime el proceso de localización de fallos en la fase de producción y se evitan errores de manejo por parte de los usuarios.

Datos generales para pedido

| | | | |
|------------|---------------------------|--|--|
| Tipo | BL SL 3.5 KO SW | Versión | |
| Código | 161010000 | Conector para placa c.i., Accesorios, Elemento de codificación, negro, | |
| GTIN (EAN) | 4008190187637 | Número de polos: 1 | |
| Cantidad | 100 ST | | |

BL 3.50/15/180 SN BK BX

Weidmüller Interface GmbH & Co. KG
 Klingenbergstraße 26
 D-32758 Detmold
 Germany

www.weidmueller.com

Contrapiezas

SL 3.50/90F



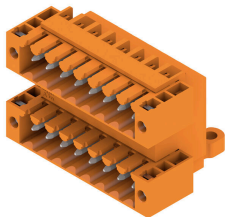
Conectores macho para soldadura por ola en 3,50 mm de paso

- Dirección de inserción paralela (90°), recta (180°) o en ángulo (135°) respecto a la placa de circuito impreso
- Variante de carcasa: con sujeción lateral (F)
- Embalaje en caja de cartón (BX)
- El conector macho se puede codificar

Datos generales para pedido

| | | |
|------------|----------------------------|---|
| Tipo | SL 3.50/15/90F 3.2SN GY... | Versión |
| Código | 1619980000 | Conector para placa c.i., Conector macho, Brida, Conexión por soldadura THT, 3.50 mm, Número de polos: 15, 90°, Longitud del terminal de soldadura (l): 3.2 mm, estañado, gris guijarro, Caja |
| GTIN (EAN) | 4008190150204 | |
| Cantidad | 50 ST | |

SLD 3.50/90F

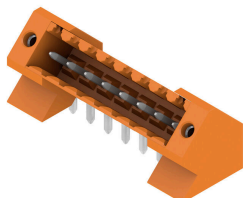


Conectores macho de doble piso para procedimiento de soldadura por ola, con paso de 3,50 mm. El conector está disponible en variante abierta, cerrada y con sujeción lateral. Los conectores macho ofrecen espacio para la señalización y se pueden codificar. Embalaje en caja de cartón.

Datos generales para pedido

| | | |
|------------|----------------------------|---|
| Tipo | SLD 3.50/30/90F 3.2SN O... | Versión |
| Código | 1633940000 | Conector para placa c.i., Conector macho, Brida, Conexión por soldadura THT, 3.50 mm, Número de polos: 30, 90°, Longitud del terminal de soldadura (l): 3.2 mm, estañado, naranja, Caja |
| GTIN (EAN) | 4008190258399 | |
| Cantidad | 10 ST | |

SL 3.50/135F



Conectores macho para soldadura por ola en 3,50 mm de paso

- Dirección de inserción paralela (90°), recta (180°) o en ángulo (135°) respecto a la placa de circuito impreso
- Variante de carcasa: con sujeción lateral (F)
- Embalaje en caja de cartón (BX)
- El conector macho se puede codificar

Datos generales para pedido

| | | |
|------------|----------------------------|--|
| Tipo | SL 3.50/15/135F 3.2SN O... | Versión |
| Código | 1643460000 | Conector para placa c.i., Conector macho, Brida, Conexión por soldadura THT, 3.50 mm, Número de polos: 15, 135°, Longitud del terminal de soldadura (l): 3.2 mm, estañado, naranja, Caja |
| GTIN (EAN) | 4008190282226 | |
| Cantidad | 30 ST | |

BL 3.50/15/180 SN BK BX

Weidmüller Interface GmbH & Co. KG
 Klingenbergstraße 26
 D-32758 Detmold
 Germany

Contrapiezas

www.weidmueller.com

SL 3.50/90F



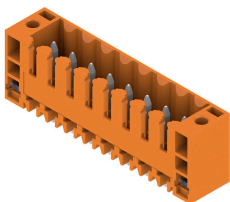
Conectores macho para soldadura por ola en 3,50 mm de paso

- Dirección de inserción paralela (90°), recta (180°) o en ángulo (135°) respecto a la placa de circuito impreso
- Variante de carcasa: con sujeción lateral (F)
- Embalaje en caja de cartón (BX)
- El conector macho se puede codificar

Datos generales para pedido

| | | | |
|------------|----------------------------|---|--|
| Tipo | SL 3.50/15/90F 3.2SN BK... | Versión | |
| Código | 1717870000 | Conector para placa c.i., Conector macho, Brida, Conexión por soldadura THT, 3.50 mm, Número de polos: 15, 90°, Longitud del terminal de soldadura (l): 3.2 mm, estañado, negro, Caja | |
| GTIN (EAN) | 4008190348557 | | |
| Cantidad | 50 ST | | |
| Tipo | SL 3.50/15/90F 3.2SN OR... | Versión | |
| Código | 1607170000 | Conector para placa c.i., Conector macho, Brida, Conexión por soldadura THT, 3.50 mm, Número de polos: 15, 90°, Longitud del terminal de soldadura (l): 3.2 mm, estañado, naranja, Caja | |
| GTIN (EAN) | 4008190022563 | | |
| Cantidad | 50 ST | | |

SL 3.50/180F



Conectores macho para soldadura por ola en 3,50 mm de paso

- Dirección de inserción paralela (90°), recta (180°) o en ángulo (135°) respecto a la placa de circuito impreso
- Variante de carcasa: con sujeción lateral (F)
- Embalaje en caja de cartón (BX)
- El conector macho se puede codificar

Datos generales para pedido

| | | | |
|------------|----------------------------|--|--|
| Tipo | SL 3.50/15/180F 3.2SN O... | Versión | |
| Código | 1607630000 | Conector para placa c.i., Conector macho, Brida, Conexión por soldadura THT, 3.50 mm, Número de polos: 15, 180°, Longitud del terminal de soldadura (l): 3.2 mm, estañado, naranja, Caja | |
| GTIN (EAN) | 4008190063528 | | |
| Cantidad | 50 ST | | |

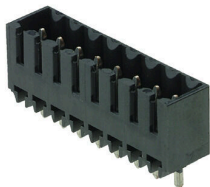
BL 3.50/15/180 SN BK BX

Weidmüller Interface GmbH & Co. KG
 Klingenbergstraße 26
 D-32758 Detmold
 Germany

www.weidmueller.com

Contrapiezas

SL-SMT 3.5/180G Box



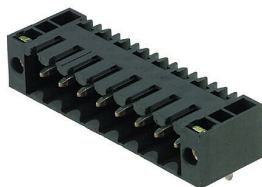
Conector macho resistente a altas temperaturas, paso de 3,50 mm.

- Dirección de inserción paralela (90°), recta 180° o en ángulo (135°) respecto a la placa de circuito impreso.
- Variantes de carcasa: cerrada lateralmente (G), con brida con tuerca (F), con brida para soldar con tuerca (LF) o con brida de apriete con terminal de soldadura (RF)
- Optimizado para el proceso SMT
- Longitud del pin de 3,2 mm universal para todos los procesos de soldadura
- Longitud del pin de 1,5 mm optimizado para soldadura por reflow
- Presentación en cartón (BX) o con cinta antiestática (Tape on-reel, RL)
- Posibilidad de codificar el conector macho

Datos generales para pedido

| | | |
|------------|----------------------------|---|
| Tipo | SL-SMT 3.50/15/180G 3.2... | Versión |
| Código | 1842440000 | Conector para placa c.i., Conector macho, cerrado lateralmente, |
| GTIN (EAN) | 4032248353798 | Conexión por soldadura THT/THR, 3.50 mm, Número de polos: 15, |
| Cantidad | 50 ST | 180°, Longitud del terminal de soldadura (l): 3.2 mm, estañado, negro, Caja |

SL-SMT 3.5/90F Box



Conector macho resistente a altas temperaturas, paso de 3,50 mm.

- Dirección de inserción paralela (90°), recta 180° o en ángulo (135°) respecto a la placa de circuito impreso.
- Variantes de carcasa: cerrada lateralmente (G), con brida con tuerca (F), con brida para soldar con tuerca (LF) o con brida de apriete con terminal de soldadura (RF)
- Optimizado para el proceso SMT
- Longitud del pin de 3,2 mm universal para todos los procesos de soldadura
- Longitud del pin de 1,5 mm optimizado para soldadura por reflow
- Presentación en cartón (BX) o con cinta antiestática (Tape on-reel, RL)
- Posibilidad de codificar el conector macho

Datos generales para pedido

| | | |
|------------|----------------------------|--|
| Tipo | SL-SMT 3.50/15/90F 3.2S... | Versión |
| Código | 1842210000 | Conector para placa c.i., Conector macho, Brida, Conexión por |
| GTIN (EAN) | 4032248353569 | soldadura THT/THR, 3.50 mm, Número de polos: 15, 90°, Longitud |
| Cantidad | 30 ST | del terminal de soldadura (l): 3.2 mm, estañado, negro, Caja |

BL 3.50/15/180 SN BK BX

Weidmüller Interface GmbH & Co. KG
 Klingenbergstraße 26
 D-32758 Detmold
 Germany

Contrapiezas

www.weidmueller.com

SL-SMT 3.5/90LF Box



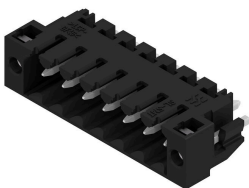
Conector macho resistente a altas temperaturas, paso de 3,50 mm.

- Dirección de inserción paralela (90°), recta 180° o en ángulo (135°) respecto a la placa de circuito impreso.
- Variantes de carcasa: cerrada lateralmente (G), con brida con tuerca (F), con brida para soldar con tuerca (LF) o con brida de apriete con terminal de soldadura (RF)
- Optimizado para el proceso SMT
- Longitud del pin de 3,2 mm universal para todos los procesos de soldadura
- Longitud del pin de 1,5 mm optimizado para soldadura por reflow
- Presentación en cartón (BX) o con cinta antiestática (Tape on-reel, RL)
- Posibilidad de codificar el conector macho

Datos generales para pedido

| | | |
|------------|----------------------------|---|
| Tipo | SL-SMT 3.50/15/90LF 3.2... | Versión |
| Código | 1841980000 | Conector para placa c.i., Conector macho, Brida para soldar, Conexión por soldadura THT/THR, 3.50 mm, Número de polos: 15, 90°, |
| GTIN (EAN) | 4032248353330 | Longitud del terminal de soldadura (l): 3.2 mm, estañado, negro, Caja |
| Cantidad | 30 ST | |
| Tipo | SL-SMT 3.50/15/90LF 1.5... | Versión |
| Código | 1805070000 | Conector para placa c.i., Conector macho, Brida para soldar, Conexión por soldadura THT/THR, 3.50 mm, Número de polos: 15, 90°, |
| GTIN (EAN) | 4032248268979 | Longitud del terminal de soldadura (l): 1.5 mm, estañado, negro, Caja |
| Cantidad | 30 ST | |

SL-SMT 3.5/180LF Box



Conector macho resistente a altas temperaturas, paso de 3,50 mm.

- Dirección de inserción paralela (90°), recta 180° o en ángulo (135°) respecto a la placa de circuito impreso.
- Variantes de carcasa: cerrada lateralmente (G), con brida con tuerca (F), con brida para soldar con tuerca (LF) o con brida de apriete con terminal de soldadura (RF)
- Optimizado para el proceso SMT
- Longitud del pin de 3,2 mm universal para todos los procesos de soldadura
- Longitud del pin de 1,5 mm optimizado para soldadura por reflow
- Presentación en cartón (BX) o con cinta antiestática (Tape on-reel, RL)
- Posibilidad de codificar el conector macho

Datos generales para pedido

| | | |
|------------|----------------------------|--|
| Tipo | SL-SMT 3.50/15/180LF 3.... | Versión |
| Código | 1842670000 | Conector para placa c.i., Conector macho, Brida para soldar, Conexión por soldadura THT/THR, 3.50 mm, Número de polos: 15, 180°, |
| GTIN (EAN) | 4032248354030 | Longitud del terminal de soldadura (l): 3.2 mm, estañado, negro, Caja |
| Cantidad | 30 ST | |

BL 3.50/15/180 SN BK BX

Weidmüller Interface GmbH & Co. KG
 Klingenbergstraße 26
 D-32758 Detmold
 Germany

www.weidmueller.com

Contrapiezas

SL-SMT 3.5/180F Box



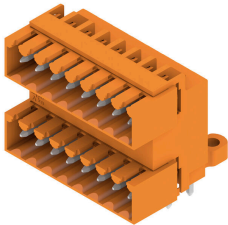
Conector macho resistente a altas temperaturas, paso de 3,50 mm.

- Dirección de inserción paralela (90°), recta 180° o en ángulo (135°) respecto a la placa de circuito impreso.
- Variantes de carcasa: cerrada lateralmente (G), con brida con tuerca (F), con brida para soldar con tuerca (LF) o con brida de apriete con terminal de soldadura (RF)
- Optimizado para el proceso SMT
- Longitud del pin de 3,2 mm universal para todos los procesos de soldadura
- Longitud del pin de 1,5 mm optimizado para soldadura por reflow
- Presentación en cartón (BX) o con cinta antiestática (Tape on-reel, RL)
- Posibilidad de codificar el conector macho

Datos generales para pedido

| | | |
|------------|----------------------------|---|
| Tipo | SL-SMT 3.50/15/180F 3.2... | Versión |
| Código | 1842900000 | Conector para placa c.i., Conector macho, Brida, Conexión por |
| GTIN (EAN) | 4032248354368 | soldadura THT/THR, 3.50 mm, Número de polos: 15, 180°, Longitud |
| Cantidad | 30 ST | del terminal de soldadura (l): 3.2 mm, estañado, negro, Caja |

SLD 3.50/90G



Conectores macho de doble piso para procedimiento de soldadura por ola, con paso de 3,50 mm. El conector está disponible en variante abierta, cerrada y con sujeción lateral. Los conectores macho ofrecen espacio para la señalización y se pueden codificar. Embalaje en caja de cartón.

Datos generales para pedido

| | | |
|------------|----------------------------|---|
| Tipo | SLD 3.50/30/90G 3.2SN O... | Versión |
| Código | 1633710000 | Conector para placa c.i., Conector macho, cerrado lateralmente, |
| GTIN (EAN) | 4008190258160 | Conexión por soldadura THT, 3.50 mm, Número de polos: 30, 90°, |
| Cantidad | 10 ST | Longitud del terminal de soldadura (l): 3.2 mm, estañado, naranja, Caja |

BL 3.50/15/180 SN BK BX

Weidmüller Interface GmbH & Co. KG
 Klingenbergstraße 26
 D-32758 Detmold
 Germany

www.weidmueller.com

Contrapiezas

SL-SMT 3.5/90G Box



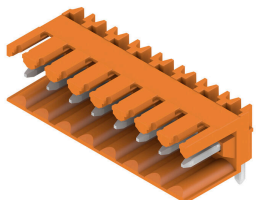
Conector macho resistente a altas temperaturas, paso de 3,50 mm.

- Dirección de inserción paralela (90°), recta 180° o en ángulo (135°) respecto a la placa de circuito impreso.
- Variantes de carcasa: cerrada lateralmente (G), con brida con tuerca (F), con brida para soldar con tuerca (LF) o con brida de apriete con terminal de soldadura (RF)
- Optimizado para el proceso SMT
- Longitud del pin de 3,2 mm universal para todos los procesos de soldadura
- Longitud del pin de 1,5 mm optimizado para soldadura por reflow
- Presentación en cartón (BX) o con cinta antiestática (Tape on-reel, RL)
- Posibilidad de codificar el conector macho

Datos generales para pedido

| | | |
|------------|----------------------------|--|
| Tipo | SL-SMT 3.50/15/90G 1.5S... | Versión |
| Código | 1761672001 | Conector para placa c.i., Conector macho, cerrado lateralmente, |
| GTIN (EAN) | 4032248132263 | Conexión por soldadura THT/THR, 3.50 mm, Número de polos: 15, |
| Cantidad | 50 ST | 90°, Longitud del terminal de soldadura (l): 1.5 mm, estañado, negro, Caja |

SL 3.50/90



Conectores macho para soldadura por ola en 3,50 mm de paso

- Dirección de inserción paralela (90°), recta (180°) o en ángulo (135°) respecto a la placa de circuito impreso
- Variante de carcasa: con sujeción lateral (F)
- Embalaje en caja de cartón (BX)
- El conector macho se puede codificar

Datos generales para pedido

| | | |
|------------|----------------------------|---|
| Tipo | SL 3.50/15/90 3.2SN OR ... | Versión |
| Código | 1597340000 | Conector para placa c.i., Conector macho, abierto lateralmente, |
| GTIN (EAN) | 4008190136260 | Conexión por soldadura THT, 3.50 mm, Número de polos: 15, 90°, |
| Cantidad | 50 ST | Longitud del terminal de soldadura (l): 3.2 mm, estañado, naranja, Caja |

BL 3.50/15/180 SN BK BX

Weidmüller Interface GmbH & Co. KG
 Klingenbergstraße 26
 D-32758 Detmold
 Germany

www.weidmueller.com

Contrapiezas

SL 3.50/180G



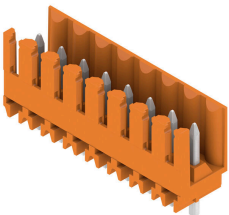
Conectores macho para soldadura por ola en 3,50 mm de paso

- Dirección de inserción paralela (90°), recta (180°) o en ángulo (135°) respecto a la placa de circuito impreso
- Variante de carcasa: con sujeción lateral (F)
- Embalaje en caja de cartón (BX)
- El conector macho se puede codificar

Datos generales para pedido

| | | |
|------------|----------------------------|---|
| Tipo | SL 3.50/15/180G 3.2SN O... | Versión |
| Código | 1604600000 | Conector para placa c.i., Conector macho, cerrado lateralmente, |
| GTIN (EAN) | 4008190003999 | Conexión por soldadura THT, 3.50 mm, Número de polos: 15, 180°, |
| Cantidad | 50 ST | Longitud del terminal de soldadura (l): 3.2 mm, estañado, naranja, Caja |

SL 3.50/180



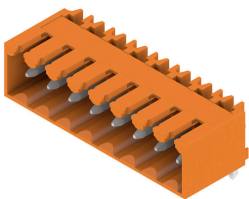
Conectores macho para soldadura por ola en 3,50 mm de paso

- Dirección de inserción paralela (90°), recta (180°) o en ángulo (135°) respecto a la placa de circuito impreso
- Variante de carcasa: con sujeción lateral (F)
- Embalaje en caja de cartón (BX)
- El conector macho se puede codificar

Datos generales para pedido

| | | |
|------------|----------------------------|---|
| Tipo | SL 3.50/15/180 3.2SN OR... | Versión |
| Código | 1604900000 | Conector para placa c.i., Conector macho, abierto lateralmente, |
| GTIN (EAN) | 4008190104900 | Conexión por soldadura THT, 3.50 mm, Número de polos: 15, 180°, |
| Cantidad | 50 ST | Longitud del terminal de soldadura (l): 3.2 mm, estañado, naranja, Caja |

SL 3.50/90G



Conectores macho para soldadura por ola en 3,50 mm de paso

- Dirección de inserción paralela (90°), recta (180°) o en ángulo (135°) respecto a la placa de circuito impreso
- Variante de carcasa: con sujeción lateral (F)
- Embalaje en caja de cartón (BX)
- El conector macho se puede codificar

BL 3.50/15/180 SN BK BX

Weidmüller Interface GmbH & Co. KG
 Klingenbergstraße 26
 D-32758 Detmold
 Germany

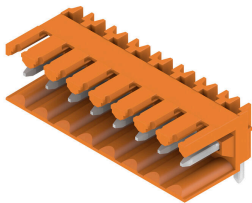
www.weidmueller.com

Contrapiezas

Datos generales para pedido

| | | |
|------------|----------------------------|--|
| Tipo | SL 3.50/15/90G 3.2SN OR... | Versión |
| Código | 1605200000 | Conector para placa c.i., Conector macho, cerrado lateralmente, |
| GTIN (EAN) | 4008190120665 | Conexión por soldadura THT, 3.50 mm, Número de polos: 15, 90°, |
| Cantidad | 50 ST | Longitud del terminal de soldadura (l): 3.2 mm, estañado, naranja, Caja |

SL 3.50/90



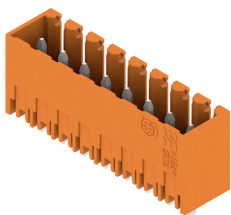
Conectores macho para soldadura por ola en 3,50 mm de paso

- Dirección de inserción paralela (90°), recta (180°) o en ángulo (135°) respecto a la placa de circuito impreso
- Variante de carcasa: con sujeción lateral (F)
- Embalaje en caja de cartón (BX)
- El conector macho se puede codificar

Datos generales para pedido

| | | |
|------------|----------------------------|--|
| Tipo | SL 3.50/15/90 4.5SN OR ... | Versión |
| Código | 1605500000 | Conector para placa c.i., Conector macho, abierto lateralmente, |
| GTIN (EAN) | 4008190188757 | Conexión por soldadura THT, 3.50 mm, Número de polos: 15, 90°, |
| Cantidad | 50 ST | Longitud del terminal de soldadura (l): 4.5 mm, estañado, naranja, Caja |

SL 3.50/180G



Conectores macho para soldadura por ola en 3,50 mm de paso

- Dirección de inserción paralela (90°), recta (180°) o en ángulo (135°) respecto a la placa de circuito impreso
- Variante de carcasa: con sujeción lateral (F)
- Embalaje en caja de cartón (BX)
- El conector macho se puede codificar

Datos generales para pedido

| | | |
|------------|----------------------------|---|
| Tipo | SL 3.50/15/180G 4.5SN B... | Versión |
| Código | 1616130000 | Conector para placa c.i., Conector macho, cerrado lateralmente, |
| GTIN (EAN) | 4008190067588 | Conexión por soldadura THT, 3.50 mm, Número de polos: 15, 180°, |
| Cantidad | 50 ST | Longitud del terminal de soldadura (l): 4.5 mm, estañado, negro, Caja |

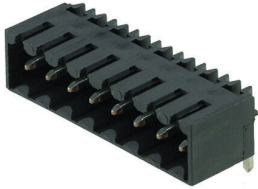
BL 3.50/15/180 SN BK BX

Weidmüller Interface GmbH & Co. KG
 Klingenbergstraße 26
 D-32758 Detmold
 Germany

www.weidmueller.com

Contrapiezas

SL-SMT 3.5/90G Box



Conector macho resistente a altas temperaturas, paso de 3,50 mm.

- Dirección de inserción paralela (90°), recta 180° o en ángulo (135°) respecto a la placa de circuito impreso.
- Variantes de carcasa: cerrada lateralmente (G), con brida con tuerca (F), con brida para soldar con tuerca (LF) o con brida de apriete con terminal de soldadura (RF)
- Optimizado para el proceso SMT
- Longitud del pin de 3,2 mm universal para todos los procesos de soldadura
- Longitud del pin de 1,5 mm optimizado para soldadura por reflow
- Presentación en cartón (BX) o con cinta antiestática (Tape on-reel, RL)
- Posibilidad de codificar el conector macho

Datos generales para pedido

| | | |
|------------|----------------------------|--|
| Tipo | SL-SMT 3.50/15/90G 3.2S... | Versión |
| Código | 1841760000 | Conector para placa c.i., Conector macho, cerrado lateralmente, |
| GTIN (EAN) | 4032248353118 | Conexión por soldadura THT/THR, 3.50 mm, Número de polos: 15, |
| Cantidad | 50 ST | 90°, Longitud del terminal de soldadura (l): 3.2 mm, estañado, negro, Caja |

SL-THR 3.5/135F



Conector macho resistente a altas temperaturas, paso de 3,50 mm.

- Dirección de inserción paralela (90°), recta 180° o en ángulo (135°) respecto a la placa de circuito impreso.
- Variantes de carcasa: cerrada lateralmente (G), con brida con tuerca (F), con brida para soldar con tuerca (LF) o con brida de apriete con terminal de soldadura (RF)
- Optimizado para el proceso SMT
- Longitud del pin de 3,2 mm universal para todos los procesos de soldadura
- Longitud del pin de 1,5 mm optimizado para soldadura por reflow
- Presentación en cartón (BX) o con cinta antiestática (Tape on-reel, RL)
- Posibilidad de codificar el conector macho

Datos generales para pedido

| | | |
|------------|----------------------------|---|
| Tipo | SL-SMT 3.50/15/135F 3.2... | Versión |
| Código | 1003650000 | Conector para placa c.i., Conector macho, Brida, Conexión por |
| GTIN (EAN) | 4032248700271 | soldadura THT/THR, 3.50 mm, Número de polos: 15, 135°, Longitud |
| Cantidad | 30 ST | del terminal de soldadura (l): 3.2 mm, estañado, negro, Caja |