

**HDC 24B AZO****Weidmüller Interface GmbH & Co. KG**

Klingenbergstraße 26

D-32758 Detmold

Germany

[www.weidmueller.com](http://www.weidmueller.com)

Gracias a una aleación especial para moldeo a presión y a un sellado aplicado en varias capas, las cajas HDC están perfectamente protegidas.

El sofisticado sistema de enclavamiento está realizado en acero inoxidable. Eso significa una larga vida útil y resistencia a la corrosión y a los golpes.

El enclavamiento de las carcasas ofrece seguridad integral. Nuestro sistema de resortes único y patentado permite un enclavamiento seguro entre base y capota y la protege contra una apertura involuntaria.

La señalización con láser permite la identificación con solo un vistazo. Para poder asignar rápidamente los productos, la señalización duradera mediante láser se ha realizado directamente sobre la caja.

Las bases y capotas RockStar® IP65 / NEMA tipo 4X de Weidmüller son la mejor elección cuando se necesitan cajas industriales con un nivel de protección IP65.

**Datos generales para pedido**

Versión	HDC - cajas, Tamaño de instalación: 8, Tipo de protección: IP65, en estado conectado, Base abierta, Bloqueo central en la parte superior, Estándar, Dimensiones de las entradas de cable: none
Código	<a href="#">1611350000</a>
Tipo	HDC 24B AZO
GTIN (EAN)	4008190870805
Cantidad	1 Pieza

## Datos técnicos

## Homologaciones

Homologaciones



ROHS Conformidad

UL File Number Search [Sitio web UL](#)

Núm. de certificación (cULus) E92202

## Dimensiones y pesos

Altura	29.3 mm	Altura (pulgadas)	1.1535 inch
Anchura	58.5 mm	Anchura (pulgadas)	2.3031 inch
Medida de fijación, altura	32 mm	Medida de fijación, anchura	130 mm
Peso neto	108 g		

## Temperaturas

Temperatura límite -40 °C ... 125 °C

## Conformidad medioambiental del producto

Estado de cumplimiento de la directiva RoHS Conforme sin exención

REACH SVHC Sin SVHC por encima del 0,1 % en peso

Resistencia química	Sustancia	Acetona
	Resistencia química	Con resistencia limitada
	Sustancia	Aceite de perforación
	Resistencia química	Resistente
	Sustancia	Diésel
	Resistencia química	Resistente
	Sustancia	Alcohol etílico
	Resistencia química	Resistente
	Sustancia	Aceite de transmisión
	Resistencia química	Resistente
	Sustancia	Aceite hidráulico
	Resistencia química	Resistente
	Sustancia	Refrigerante
	Resistencia química	Resistente
	Sustancia	Bencina de petróleo
	Resistencia química	Resistente
	Sustancia	Transpiración
	Resistencia química	Resistente
	Sustancia	Gasolina Premium
	Resistencia química	Con resistencia limitada
	Sustancia	Agua
	Resistencia química	Resistente
	Sustancia	UV
	Resistencia química	Inestable
	Sustancia	Ozono
	Resistencia química	Inestable

## HDC 24B AZO

Weidmüller Interface GmbH &amp; Co. KG

Klingenbergstraße 26

D-32758 Detmold

Germany

www.weidmueller.com

## Datos técnicos

## Datos generales

Material capotas	Fundición inyectada de aluminio	Superficie	Esmalte en polvo
Tipo de protección	IP65, en estado conectado	Carcasas EMC	No
Material elemento de bloqueo	Acero inoxidable		

## Dimensiones

Distancia entre agujeros longitud A2	130 mm	Entrada de cable	No
Anchura capota C	43 mm	Anchura base C1	47 mm
Longitud, caja	120 mm	Altura capota B	29 mm
Altura de la base B1	5.3 mm		

## Versión

Prensaestopas, cantidad	0	Dimensiones de las entradas de cable	none
Parte superior/Parte inferior/Tapa	Parte inferior	Tapa	sin tapa
Número de entradas de cable en la parte lateral	0	Versión, cajas	Base abierta
Versión, sistema de cierre	Bloqueo central en la parte superior	Diseño	Estándar
Tamaño de instalación	8	Entrada de cable	No
Tipo	Base abierta (paso)	Tipo de enclavamiento	Enclavamiento central
Junta	NBR	Color (RAL)	RAL 7035
BG	8	Indicado para ModuPlug®	Sí

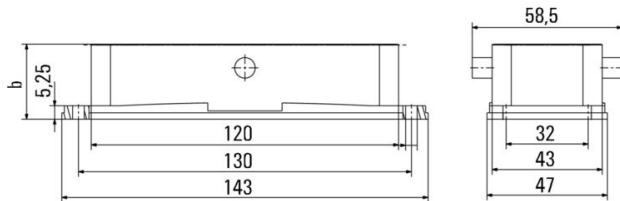
## Indicación importante

Información de producto	Cuando monte las cajas, asegúrese de que la junta hermética esté correctamente colocada.
-------------------------	--

## Clasificaciones

ETIM 8.0	EC000437	ETIM 9.0	EC000437
ETIM 10.0	EC000437	ECLASS 14.0	27-44-02-02
ECLASS 15.0	27-44-02-02		

## Dibujos



## Accesorios

## Capota, entrada del cable en la parte lateral



Gracias a una aleación especial para moldeado a presión y a un sellado aplicado en varias capas, las cajas HDC están perfectamente protegidas.

El sofisticado sistema de enclavamiento está realizado en acero inoxidable. Eso significa una larga vida útil y resistencia a la corrosión y a los golpes.

El enclavamiento de las carcasas ofrece seguridad integral. Nuestro sistema de resortes único y patentado permite un enclavamiento seguro entre base y capota y la protege contra una apertura involuntaria.

La señalización con láser permite la identificación con solo un vistazo. Para poder asignar rápidamente los productos, la señalización duradera mediante láser se ha realizado directamente sobre la caja.

Las bases y capotas RockStar® IP65 / NEMA tipo 4X de Weidmüller son la mejor elección cuando se necesitan cajas industriales con un nivel de protección IP65.

## Datos generales para pedido

Tipo	HDC 64D TSZO 1PG21G	Versión
Código	<a href="#">1663370000</a>	HDC - cajas, Tamaño de instalación: 8, Tipo de protección: IP65,
GTIN (EAN)	4008190419899	en estado conectado, Entrada de cable, lateral, Caja de conector,
Cantidad	1 ST	Bloqueo central en la parte superior, alto, Dimensiones de las entradas de cable: PG 21
Tipo	HDC 64D TSZO 1PG29G	Versión
Código	<a href="#">1663390000</a>	HDC - cajas, Tamaño de instalación: 8, Tipo de protección: IP65,
GTIN (EAN)	4008190419912	en estado conectado, Entrada de cable, lateral, Caja de conector,
Cantidad	1 ST	Bloqueo central en la parte superior, alto, Dimensiones de las entradas de cable: PG 29
Tipo	HDC 64D TSZO 1M40G	Versión
Código	<a href="#">1904690000</a>	HDC - cajas, Tamaño de instalación: 8, Tipo de protección: IP65,
GTIN (EAN)	4032248585281	en estado conectado, Entrada de cable, lateral, Caja de conector,
Cantidad	1 ST	Bloqueo central en la parte superior, alto, Dimensiones de las entradas de cable: M 40