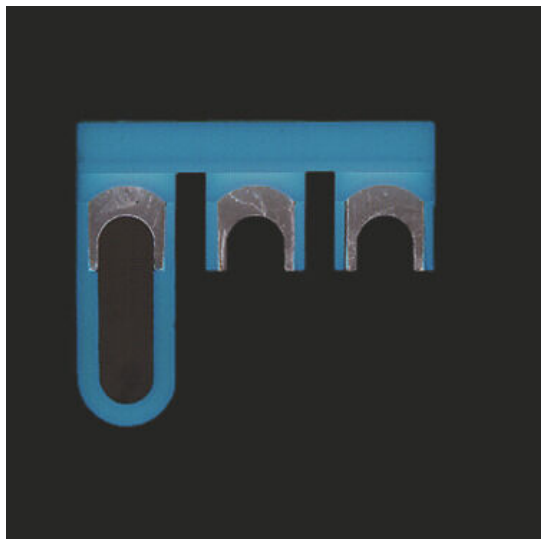


Imagen de producto



Cableado de transformadores de corriente y tensión
Nuestros bloques de bornes seccionables de medición con tecnología de conexión por muelle y por tornillo le permiten crear todos los circuitos de convertidor importantes necesarios para medir la corriente, la tensión y la alimentación de una forma segura y sofisticada.

Datos generales para pedido

Versión	Conexión transversal (borne), atornillado, naranja, 41 A, Número de polos: 3, Paso en mm (P): 14.10, Aislado: Sí, Anchura: 6.1 mm
Código	1604290000
Tipo	WKS 1/3
GTIN (EAN)	4008190164027
Cantidad	50 Pieza

Datos técnicos

Homologaciones

ROHS	Conformidad
------	-------------

Dimensiones y pesos

Profundidad	18.8 mm	Profundidad (pulgadas)	0.7402 inch
Altura	22 mm	Altura (pulgadas)	0.8661 inch
Anchura	6.1 mm	Anchura (pulgadas)	0.2402 inch
Peso neto	2.22 g		

Temperaturas

Temperatura ambiente	-5 °C...40 °C	Temperatura permanente de trabajo, min. -50 °C
Temperatura permanente de trabajo, max. 100 °C		

Conformidad medioambiental del producto

Estado de cumplimiento de la directiva RoHS	Conforme sin exención
REACH SVHC	Sin SVHC por encima del 0,1 % en peso

Datos del material

Material básico	Poliamida 66	Color	naranja
Grado inflamabilidad según UL 94	V-2		

Datos nominales

Tensión nominal	400 V	Corriente nominal	41 A
-----------------	-------	-------------------	------

Dimensiones

Paso en mm (P)	14.10 mm
----------------	----------

Generalidades

Número de polos	3	Indicación de montaje	Montaje directo
Gama de temperaturas de servicio, max. 100 °C			

Otros datos técnicos

Tipo de fijación	atornillado	Indicación de montaje	Montaje directo
Versión a prueba de explosivos	No	Tipo de montaje	atornillado

Valores característicos del sistema

Versión	Conexión transversal
---------	----------------------

Clasificaciones

ETIM 8.0	EC000489	ETIM 9.0	EC000489
ETIM 10.0	EC000489	ECLASS 14.0	27-25-03-03
ECLASS 15.0	27-25-03-03		