

HDC HD 40 FC

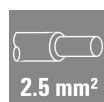
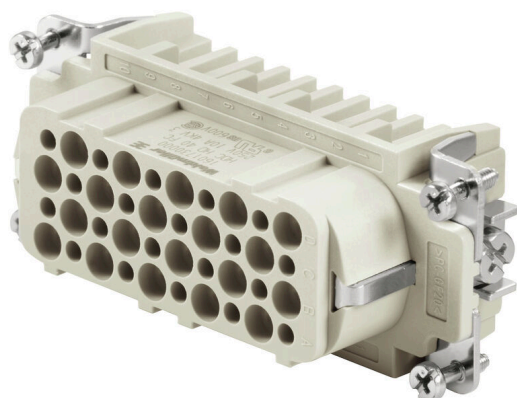
Weidmüller Interface GmbH & Co. KG

Klingenbergstraße 26

D-32758 Detmold

Germany

www.weidmueller.com



La serie HD dispone de una elevada densidad de contactos y resulta idónea para el procesamiento de señales. El nivel de conexión de conductores se compone de contactos crimpados. La técnica de conexión crimpada de reconocida eficacia lleva empleándose desde hace décadas.

Los contactos crimpados no van incluidos en el material suministrado con los conectores.

Número de polos: 40

Corriente nominal: 10 A

Tensión nominal: 250 V

Tensión nominal según UL/CSA: 600 V AC/DC

Datos generales para pedido

| | |
|------------|---|
| Versión | HDC - Conector, Hembra, 250 V, 10 A, Número de polos: 40, Conexión crimpada, Tamaño de instalación: 6 |
| Código | 1601730000 |
| Tipo | HDC HD 40 FC |
| GTIN (EAN) | 4008190022006 |
| Cantidad | 1 Pieza |

Datos técnicos

Homologaciones

Homologaciones



ROHS Conformidad

UL File Number Search [Sitio web UL](#)

Núm. de certificación (cURus) E92202

Dimensiones y pesos

| | | | |
|-------------|---------|------------------------|-------------|
| Profundidad | 84.5 mm | Profundidad (pulgadas) | 3.3268 inch |
| Altura | 35 mm | Altura (pulgadas) | 1.378 inch |
| Anchura | 34 mm | Anchura (pulgadas) | 1.3386 inch |
| Peso neto | 63 g | | |

Temperaturas

Temperatura límite -40 °C ... 125 °C

Conformidad medioambiental del producto

Estado de cumplimiento de la directiva RoHS Conforme sin exención

REACH SVHC Potassium perfluorobutane sulfonate 29420-49-3

SCIP 1609748e-c278-4c9b-b3d1-e6215d2988cd

| | | |
|---------------------|---------------------|----------------------------|
| Resistencia química | Sustancia | Acetona |
| | Resistencia química | Resistente |
| | Sustancia | Amoniaco, acuoso |
| | Resistencia química | Con resistencia limitada |
| | Sustancia | Gasolina |
| | Resistencia química | Resistente |
| | Sustancia | Benceno |
| | Resistencia química | Resistente |
| | Sustancia | Gasóleo |
| | Resistencia química | Con resistencia limitada |
| | Sustancia | Ácido acético, concentrado |
| | Resistencia química | Resistente |
| | Sustancia | Hidróxido de potasio |
| | Resistencia química | Con resistencia limitada |
| | Sustancia | Metanol |
| | Resistencia química | Con resistencia limitada |
| | Sustancia | Aceite de motor |
| | Resistencia química | Con resistencia limitada |
| | Sustancia | Lejía, diluida |
| | Resistencia química | Resistente |
| | Sustancia | Hidrofluorocarbonos |
| | Resistencia química | Con resistencia limitada |
| | Sustancia | Uso exterior |
| | Resistencia química | Con resistencia limitada |

Datos generales

| | |
|------------------------|-------|
| Número de polos | 40 |
| ciclos de enchufado Ag | ≥ 500 |
| ciclos de enchufado Au | ≥ 500 |

HDC HD 40 FC

Weidmüller Interface GmbH & Co. KG

Klingenbergstraße 26

D-32758 Detmold

Germany

www.weidmueller.com

Datos técnicos

| | | |
|---|--|--------|
| Tipo de conexión | Conexión crimpada | |
| Tamaño de instalación | 6 | |
| Grado inflamabilidad según UL 94 | V-0 | |
| Resistencia de paso | ≤4 mΩ | |
| Color | beige | |
| Resistencia del aislamiento | 1010 Ω | |
| Materiales aislantes | Reforzado con fibra de vidrio de policarbonato (listado en la norma UL y aprobado para instalaciones ferroviarias) | |
| Grupo de materiales aislantes | IIIa | |
| Sección de conexión del conductor | 2.5 mm ² | |
| Tipo | Hembra | |
| Grado de polución | 3 | |
| Material básico | aleación de cobre | |
| Serie | HD | |
| Tensión nominal (DIN EN 61984) | 250 V | |
| Tensión nominal según UL/CSA | 600 V AC/DC | |
| Sobretensión de choque nominal (DIN EN 61984) | 4 kV | |
| Corriente nominal (DIN EN 61984) | 10 A | |
| Corriente nominal (UR) | Sección de conexión del conductor AWG | AWG 14 |
| | Corriente nominal | 10 A |
| | Sección de conexión del conductor AWG | AWG 16 |
| | Corriente nominal | 7 A |
| | Sección de conexión del conductor AWG | AWG 18 |
| | Corriente nominal | 7 A |
| | Sección de conexión del conductor AWG | AWG 20 |
| | Corriente nominal | 2.75 A |
| | Sección de conexión del conductor AWG | AWG 22 |
| | Corriente nominal | 2.75 A |
| | Sección de conexión del conductor AWG | AWG 24 |
| | Corriente nominal | 2.75 A |
| Corriente nominal (cUR) | Sección de conexión del conductor AWG | AWG 14 |
| | Corriente nominal | 10 A |
| | Sección de conexión del conductor AWG | AWG 16 |
| | Corriente nominal | 7 A |
| | Sección de conexión del conductor AWG | AWG 18 |
| | Corriente nominal | 7 A |
| | Sección de conexión del conductor AWG | AWG 20 |
| | Corriente nominal | 2.75 A |
| | Sección de conexión del conductor AWG | AWG 22 |
| | Corriente nominal | 2.75 A |
| | Sección de conexión del conductor AWG | AWG 24 |
| | Corriente nominal | 2.75 A |
| Sin halógenos | true | |
| Baja emisión de humos según DIN EN 45545-2 | Sí | |
| BG | 6 | |
| Número de contactos de señal | 0 | |
| Número de contactos de potencia | 40 | |

Dimensiones

| | | | |
|------------------------|-------|----------------|---------|
| Anchura | 34 mm | Longitud, base | 84.5 mm |
| Altura conector hembra | 35 mm | | |

Datos técnicos

Datos de conexión PE

| | | | |
|--|-------------------------|--|----------------------------|
| Tipo de conexión PE | Conexión brida-tornillo | Dimens. caña destornillador pala plana (conexión PE) | SD 0,6 x 3,5, SD 0,8 x 4,0 |
| Longitud de desaislado, PE en un lado | 10 mm | Par de apriete, máx. PE en un lado | 1.5 Nm |
| Par de apriete mín. PE en un lado | 1.2 Nm | Tornillo de fijación | M 4 |
| Sección nominal | 2.5 mm ² | Sección de conexión del conductor AWG (PE), mín. | AWG 20 |
| Sección de conexión del conductor AWG (PE), máx. | AWG 14 | | |

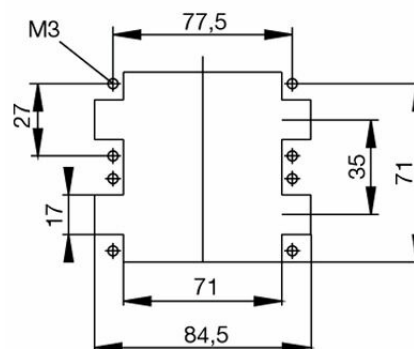
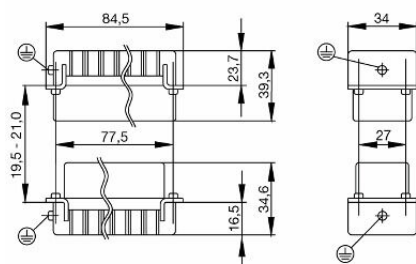
Versión

| | | | |
|---|---------------------|--|---------------------|
| Sección de conexión del conductor AWG, máx. | AWG 14 | Longitud de desaislado, conexión nominal | 8 mm |
| Tipo de conexión | Conexión crimpada | Tamaño de instalación | 6 |
| Resistencia de paso | ≤4 mΩ | Sección de conexión del conductor AWG, mín. | AWG 26 |
| Sección de conexión del conductor, rígido, max. | 2.5 mm ² | Sección de conexión del conductor, rígido, mín. | 0.5 mm ² |
| Sección de conexión del conductor, flexible, max. | 2.5 mm ² | Sección de conexión del conductor, flexible, mín. | 0.5 mm ² |
| Sección de conexión del conductor, max. | 2.5 mm ² | Sección de conexión del conductor, mín. 0.14 mm ² | |
| Material básico | aleación de cobre | BG | 6 |

Clasificaciones

| | | | |
|-------------|-------------|-------------|-------------|
| ETIM 8.0 | EC000438 | ETIM 9.0 | EC000438 |
| ETIM 10.0 | EC000438 | ECLASS 14.0 | 27-44-02-05 |
| ECLASS 15.0 | 27-44-02-05 | | |

Dibujos



HDC HD 40 FC

Weidmüller Interface GmbH & Co. KG

Klingenbergstraße 26

D-32758 Detmold

Germany

www.weidmueller.com

Accesorios

DSTV



Se suministran diferentes accesorios adecuados a los conectores Weidmüller. Entre ellos están las codificaciones para los conectores.

Datos generales para pedido

| | | |
|------------|----------------------------|---|
| Tipo | DSTV COST4 | Versión |
| Código | 1471300000 | Conectores industriales, Accesorios, Sistema de codificación |
| GTIN (EAN) | 4008190017354 | |
| Cantidad | 100 ST | |
| Tipo | DSTV COBU5 | Versión |
| Código | 1471500000 | Conectores industriales, Accesorios, Elemento de codificación |
| GTIN (EAN) | 4008190178543 | |
| Cantidad | 100 ST | |

Destornillador de pala plana



Destornillador para tornillos de cabeza ranurada, SDI DIN 7437, ISO 2380/2, accionamiento según DIN 5264, ISO 2380/1, mango blando SoftFinish

Datos generales para pedido

| | | |
|------------|----------------------------|--------------------------------|
| Tipo | SDIS 0.6X3.5X100 | Versión |
| Código | 9008390000 | Destornillador, Destornillador |
| GTIN (EAN) | 4032248056354 | |
| Cantidad | 1 ST | |
| Tipo | SDS 0.6X3.5X100 | Versión |
| Código | 9008330000 | Destornillador, Destornillador |
| GTIN (EAN) | 4032248056286 | |
| Cantidad | 1 ST | |
| Tipo | SDIS 0.8X4.0X100 | Versión |
| Código | 9008400000 | Destornillador, Destornillador |
| GTIN (EAN) | 4032248056361 | |
| Cantidad | 1 ST | |
| Tipo | SDS 0.8X4.0X100 | Versión |
| Código | 9008340000 | Destornillador, Destornillador |
| GTIN (EAN) | 4032248056293 | |
| Cantidad | 1 ST | |

HDC HD 40 FC

Weidmüller Interface GmbH & Co. KG

Klingenbergstraße 26

D-32758 Detmold

Germany

www.weidmueller.com

Accesorios

Destornillador de estrella, tipo Pozidrive



Destornillador para tornillos de estrella con aislamiento VDE, tipo Pozidriv, SDIK PZ DIN 7438, ISO 8764/2-PZ, accionamiento según ISO 8764-PZ, mango blando SoftFinish

Datos generales para pedido

| | | |
|------------|----------------------------|--------------------------------|
| Tipo | SDIK PZ 1 | Versión |
| Código | 9008900000 | Destornillador, Destornillador |
| GTIN (EAN) | 4032248266685 | |
| Cantidad | 1 ST | |

Destornillador para tornillos de estrella tipo Posidriv



Destornillador para tornillos de estrella, Tipo Pozidriv SDK PZ DIN 5262, ISO 8764/2-PZ, accionamiento según ISO 8764-PZ, punta cromo superior, mango blando SoftFinish

Datos generales para pedido

| | | |
|------------|----------------------------|--------------------------------|
| Tipo | SDK PZ 1 | Versión |
| Código | 9008530000 | Destornillador, Destornillador |
| GTIN (EAN) | 4032248056521 | |
| Cantidad | 1 ST | |

Crimping tools



Herramientas para prensar contactos torneados

- El enclavamiento por trinquete de retención garantiza un prensado de calidad
- Posibilidad de desenclavar el trinquete de retención en caso de manejo erróneo
- con tope para un posicionamiento exacto de los contactos

Datos generales para pedido

| | | |
|------------|----------------------------|---|
| Tipo | CTX CM 1.6/2.5 | Versión |
| Código | 9018490000 | Herramienta para prensar, Herramienta para prensar contactos, |
| GTIN (EAN) | 4008190884598 | 0.14mm², 4mm², Crimpado W |
| Cantidad | 1 ST | |

HDC HD 40 FC

Weidmüller Interface GmbH & Co. KG

Klingenbergstraße 26

D-32758 Detmold

Germany

www.weidmueller.com

Accesorios

| | | |
|------------|----------------------------|---|
| Tipo | CTIN CM 1.6/2.5 | Versión |
| Código | 9205430000 | Herramienta para prensar, Herramienta para prensar contactos, |
| GTIN (EAN) | 4032248733446 | 0.14mm², 6mm², 4-Indent-Crimp |
| Cantidad | 1 ST | |

Herramientas para soltar contactos



Weidmüller ofrece un amplio surtido de herramientas para prensar, para soltar contactos y para conductores de fibra óptica.

Datos generales para pedido

| | | |
|------------|----------------------------|--|
| Tipo | REMOVAL TOOL HD | Versión |
| Código | 1866730000 | Herramientas, Herramienta para extraer contactos |
| GTIN (EAN) | 4032248437054 | |
| Cantidad | 1 ST | |

Contactos crimpados HD



El crimpado logra una conexión eléctrica y mecánica segura entre conductor y contacto. Una conexión crimpada óptima es hermética y resistente a la corrosión.

Datos generales para pedido

| | | |
|------------|----------------------------|---|
| Tipo | HDC-C-HD-BM0.14-0.37AG | Versión |
| Código | 1651570000 | Conectores industriales, Contacto crimpado, HD, HDD, HQ, MixMate, |
| GTIN (EAN) | 4008190400248 | Hembra, Sección de conexión del conductor, max.: 0.37, torneado, |
| Cantidad | 100 ST | aleación de cobre |
| Tipo | HDC-C-HD-BM0.5AG | Versión |
| Código | 1651580000 | Conectores industriales, Contacto crimpado, HD, HDD, HQ, MixMate, |
| GTIN (EAN) | 4008190400255 | Hembra, Sección de conexión del conductor, max.: 0.5, torneado, |
| Cantidad | 100 ST | aleación de cobre |
| Tipo | HDC-C-HD-BM0.75-1.00AG | Versión |
| Código | 1601760000 | Conectores industriales, Contacto crimpado, HD, HDD, HQ, MixMate, |
| GTIN (EAN) | 4008190158354 | Hembra, Sección de conexión del conductor, max.: 1, torneado, |
| Cantidad | 100 ST | aleación de cobre |
| Tipo | HDC-C-HD-BM1.5AG | Versión |
| Código | 1651600000 | Conectores industriales, Contacto crimpado, HD, HDD, HQ, MixMate, |
| GTIN (EAN) | 4008190400279 | Hembra, Sección de conexión del conductor, max.: 1.5, torneado, |
| Cantidad | 100 ST | aleación de cobre |

HDC HD 40 FC

Weidmüller Interface GmbH & Co. KG

Klingenbergstraße 26

D-32758 Detmold

Germany

www.weidmueller.com

Accesorios

| | | |
|------------|----------------------------|---|
| Tipo | HDC-C-HD-BM2.5AG | Versión |
| Código | 1651610000 | Conectores industriales, Contacto crimpado, HD, HDD, HQ, MixMate, |
| GTIN (EAN) | 4008190400286 | Hembra, Sección de conexión del conductor, max.: 2.5, torneado, |
| Cantidad | 100 ST | aleación de cobre |
| Tipo | HDC-C-HD-BM0.14-0.37AU | Versión |
| Código | 1651670000 | Conectores industriales, Contacto crimpado, HD, HDD, HQ, MixMate, |
| GTIN (EAN) | 4008190400347 | Hembra, Sección de conexión del conductor, max.: 0.37, torneado, |
| Cantidad | 100 ST | aleación de cobre |
| Tipo | HDC-C-HD-BM0.5AU | Versión |
| Código | 1651680000 | Conectores industriales, Contacto crimpado, HD, HDD, HQ, MixMate, |
| GTIN (EAN) | 4008190400354 | Hembra, Sección de conexión del conductor, max.: 0.5, torneado, |
| Cantidad | 100 ST | aleación de cobre |
| Tipo | HDC-C-HD-BM0.75-1.00AU | Versión |
| Código | 1651690000 | Conectores industriales, Contacto crimpado, HD, HDD, HQ, MixMate, |
| GTIN (EAN) | 4008190400361 | Hembra, Sección de conexión del conductor, max.: 1, torneado, |
| Cantidad | 100 ST | aleación de cobre |
| Tipo | HDC-C-HD-BM1.5AU | Versión |
| Código | 1651700000 | Conectores industriales, Contacto crimpado, HD, HDD, HQ, MixMate, |
| GTIN (EAN) | 4008190400378 | Hembra, Sección de conexión del conductor, max.: 1.5, torneado, |
| Cantidad | 100 ST | aleación de cobre |
| Tipo | HDC-C-HD-BM2.5AU | Versión |
| Código | 1651710000 | Conectores industriales, Contacto crimpado, HD, HDD, HQ, MixMate, |
| GTIN (EAN) | 4008190400385 | Hembra, Sección de conexión del conductor, max.: 2.5, torneado, |
| Cantidad | 100 ST | aleación de cobre |