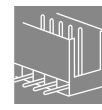
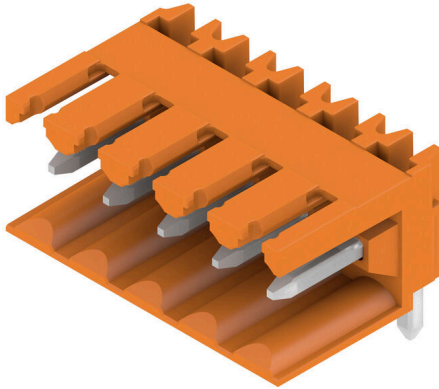


**SL 3.50/05/90 3.2SN OR BX****Weidmüller Interface GmbH & Co. KG**

Klingenbergstraße 26

D-32758 Detmold

Germany

[www.weidmueller.com](http://www.weidmueller.com)**Imagen de producto**

Conectores macho para soldadura por ola en 3,50 mm de paso

- Dirección de inserción paralela (90°), recta (180°) o en ángulo (135°) respecto a la placa de circuito impreso
- Variante de carcasa: con sujeción lateral (F)
- Embalaje en caja de cartón (BX)
- El conector macho se puede codificar

**Datos generales para pedido**

|                                      |   |
|--------------------------------------|---|
| Versión                              | Conector para placa c.i., Conector macho, abierto lateralmente, Conexión por soldadura THT, 3.50 mm, Número de polos: 5, 90°, Longitud del terminal de soldadura (l): 3.2 mm, estañado, naranja, Caja |
| Código                               | <a href="#">1597240000</a>  |
| Tipo                                 | SL 3.50/05/90 3.2SN OR BX   |
| GTIN (EAN)                           | 4008190055776   |
| Cantidad                             | 50 Pieza  |
| Valores característicos del producto | IEC: 320 V / 17 A<br>UL: 300 V / 10 A   |
| Embalaje                             | Caja  |

## SL 3.50/05/90 3.2SN OR BX

Weidmüller Interface GmbH &amp; Co. KG

Klingenbergstraße 26

D-32758 Detmold

Germany

www.weidmueller.com

## Technical data

## Homologaciones

Homologaciones



|                            |                              |
|----------------------------|------------------------------|
| ROHS                       | Conformidad                  |
| UL File Number Search      | <a href="#">Sitio web UL</a> |
| Núm. de certificación (UR) | E60693                       |

## Dimensiones y pesos

|                          |            |                        |             |
|--------------------------|------------|------------------------|-------------|
| Profundidad              | 11.1 mm    | Profundidad (pulgadas) | 0.437 inch  |
| Altura                   | 10.7 mm    | Altura (pulgadas)      | 0.4213 inch |
| Altura construcción baja | 7.5 mm     | Anchura                | 17.5 mm     |
| Anchura (pulgadas)       | 0.689 inch | Peso neto              | 1.23 g      |

## Conformidad medioambiental del producto

|   |  |
|---|--|
| Estado de cumplimiento de la directiva RoHS | Conforme sin exención                          |
| REACH SVHC                                  | Sin SVHC por encima del 0,1 % en peso          |
| Huella de carbono del producto              | Desde la cuna hasta la puerta 0,017 kg CO2 eq. |

## Especificaciones del sistema

|  |  |   |                                      |
|--|--|---|--------------------------------------|
| Familia del producto                           | OMNIMATE Signal - Serie BL/SL 3.50                         | Tipo de conexión                                      | Conexión de tarjetas                 |
| Montaje sobre placas c.i.                      | Conexión por soldadura THT                                 | Paso en mm (P)  | 3.50 mm                              |
| Paso en pulgadas (P)                           | 0.138 "  | Angulo de salida                                      | 90°                                  |
| Número de polos                                | 5  | Número de terminales de soldadura por polo            | 1                                    |
| Longitud del terminal de soldadura (l)         | 3.2 mm   | Tolerancia de longitud del pin de soldadura           | +0.1 / -0.3 mm                       |
| Dimensiones del pin de soldadura               | d = 1,2 mm, octogonal                                      | Dimensiones del pin de soldadura = d                  | 0 / -0,03 mm                         |
| Diámetro de la perforación (D)                 | 1.4 mm   | Tolerancia de diámetro de la perforación + 0,1 mm (D) |                                      |
| L1 en mm                                       | 14.00 mm   | L1 en pulgadas  | 0.551 "                              |
| Número de series                               | 1  | Número de filas de polos                              | 1                                    |
| Protección contra contacto según DIN VDE 57106 | insertado con los dedos / no insertado por presión de mano | Protección contra contacto según DIN VDE 0470         | IP 20 insertado / IP 10 no insertado |
| Resistencia de paso                            | ≤5 mΩ  | Codificable   | Sí                                   |
| Fuerza de inserción/polo, máx.                 | 10 N   | Fuerza de extracción/polo, máx.                       | 10 N                                 |

## Datos del material

|   |                                  |  |                                  |
|---|----------------------------------|--|----------------------------------|
| Materiales aislantes                                    | PBT                              | Color  | naranja                          |
| Carta de colores (similar)                              | RAL 2000                         | Grupo de materiales aislantes                    | IIIa                             |
| Índice de resistencia al encaminamiento eléctrico (CTI) | ≥ 200                            | Moisture Level (MSL)                             |                                  |
| Grado inflamabilidad según UL 94                        | V-0                              | Material de contacto                             | Aleación de Cu                   |
| Superficie de contacto                                  | estañado                         | Estructura de capas de la conexión por soldadura | 2...4 µm Ni / 5...8 µm Sn glossy |
| Estructura de capas del contacto del conector           | 2...4 µm Ni / 5...8 µm Sn glossy | Temperatura de almacenamiento, min.              | -40 °C                           |

## SL 3.50/05/90 3.2SN OR BX

**Weidmüller Interface GmbH & Co. KG**  
 Klingenbergstraße 26  
 D-32758 Detmold  
 Germany

www.weidmueller.com

## Technical data

|                                     |        |                                    |        |
|-------------------------------------|--------|------------------------------------|--------|
| Temperatura de almacenamiento, max. | 70 °C  | Temperatura de servicio, min.      | -50 °C |
| Temperatura de servicio, max.       | 100 °C | Gama de temperatura, montaje, min. | -30 °C |
| Gama de temperatura, montaje, max.  | 100 °C |                                    |        |

## Datos nominales conformes a IEC

|  |                        |   |
|--|------------------------|---|
| testado según la norma   | IEC 60664-1, IEC 61984 | Corriente nominal, número de polos mín. 17 A (Tu=20 °C)               |
| Corriente nominal, número de polos máx. (Tu=20 °C)                                   | 12 A                   | Corriente nominal, número de polos mín. 14.5 A (Tu=40 °C)             |
| Corriente nominal, número de polos máx. (Tu=40 °C)                                   | 10 A                   | Tensión nominal con categoría de sobretensión/grado de polución II/2  |
| Tensión nominal con categoría de sobretensión/grado de polución III/2                | 160 V                  | Tensión nominal con categoría de sobretensión/grado de polución III/3 |
| Tensión nominal con categoría de sobretensión/grado de polución II/2                 | 2.5 kV                 | Tensión nominal con categoría de sobretensión/grado de polución III/2 |
| Sobretensión de choque nominal con categoría de sobretensión/grado de polución III/3 | 2.5 kV                 | Resistencia a corrientes de corta duración                            |
|  |                        | 3 x 1s mit 100 A  |

## Datos nominales según CSA

|   |  |  |                |
|---|--|--|----------------|
| Instituto (CSA)                         | CSA  | Núm. de certificación (CSA)            | 154685-1318353 |
| Tensión nominal (Use Group B / CSA)     | 300 V  | Tensión nominal (Use group D / CSA)    | 300 V          |
| Intensidad nominal (Use Group B / CSA)  | 10 A   | Intensidad nominal (Use Group D / CSA) | 10 A           |
| Referencia para valores de homologación | Las especificaciones son valores máximos; para más información, ver certificado de homologación. |  |                |

## Datos nominales según UL 1059

|  |  |  |        |
|--|--|--|--------|
| Instituto (UR)                             | UR   | Núm. de certificación (UR)                 | E60693 |
| Tensión nominal (Use Group B / UL 1059)    | 300 V  | Tensión nominal (Use Group D / UL 1059)    | 300 V  |
| Intensidad nominal (Use Group B / UL 1059) | 10 A   | Intensidad nominal (Use Group D / UL 1059) | 10 A   |
| Referencia para valores de homologación    | Las especificaciones son valores máximos; para más información, ver certificado de homologación. |  |        |

## Embalaje

|             |          |                 |           |
|-------------|----------|-----------------|-----------|
| Embalaje    | Caja     | Longitud de VPE | 125.00 mm |
| Anchura VPE | 90.00 mm | Altura de VPE   | 39.00 mm  |

## Indicación importante

|                     |   |  |  |
|---------------------|---|--|--|
| Conformidad con IPC | Conformidad: Los productos se diseñan, fabrican y entregan de conformidad con los estándares y normas reconocidas internacionalmente, y cumplen con las características especificadas en la hoja técnica o, según el producto, con las características decorativas de conformidad con la norma IPC-A-610 "Clase 2". Cualquier demanda sobre los productos se puede evaluar bajo solicitud.  |  |  |
| Notas               | <ul style="list-style-type: none"> <li>• Additional variants on request</li> <li>• Gold-plated contact surfaces on request</li> <li>• Rated current related to rated cross-section &amp; min. No. of poles.</li> <li>• P on drawing = pitch</li> <li>• Rated data refer only to the component itself. Clearance and creepage distances to other components are to be designed in accordance with the relevant application standards.</li> </ul> |  |  |

## SL 3.50/05/90 3.2SN OR BX

**Weidmüller Interface GmbH & Co. KG**  
Klingenbergstraße 26  
D-32758 Detmold  
Germany

[www.weidmueller.com](http://www.weidmueller.com)

## Technical data

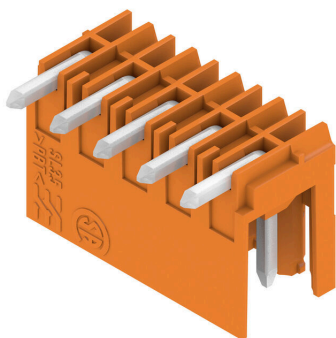
- In accordance with IEC 61984, OMNIMATE-connectors are connectors without breaking capacity (COC). During designated use, connectors are not allowed to be engaged or disengaged when live or under load
- Long term storage of the product with average temperature of 50 °C and maximum humidity 70%, 36 months

### Clasificaciones

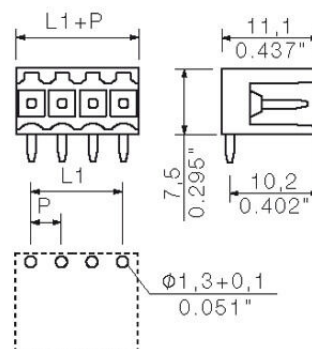
|             |             |             |             |
|-------------|-------------|-------------|-------------|
| ETIM 8.0    | EC002637    | ETIM 9.0    | EC002637    |
| ETIM 10.0   | EC002637    | ECLASS 14.0 | 27-46-02-01 |
| ECLASS 15.0 | 27-46-02-01 |             |             |

## Drawings

### Imagen de producto



### Dimensional drawing



## SL 3.50/05/90 3.2SN OR BX

**Weidmüller Interface GmbH & Co. KG**  
 Klingenbergstraße 26  
 D-32758 Detmold  
 Germany

www.weidmueller.com

## Accessories

## Accesorios adicionales



Ninguna tarea es demasiado pequeña para una solución óptima.

Las conexiones son solo una parte del proceso general. Los pequeños detalles son a menudo la clave para la solución perfecta en aplicaciones donde los potenciales se prueban, agrupan o incluso se aíslan.

Un sistema no es realmente un sistema si no cuenta con esos pequeños detalles que son tan útiles:

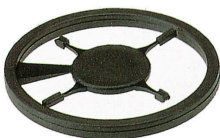
- Clavija de prueba: sirve para acceder con seguridad a los conectores de prueba.
- Conexión transversal: consigue una distribución del potencial directamente en la conexión con seguridad de contacto.
- Elementos separadores de compartimentos: dividen un gran número de conectores macho en varios canales de conectores hembra independientes
- Enclavamientos y ganchos de sujeción (opcionales): un enclavamiento/fijación resistente a las vibraciones para regletas de hembrillas y conectores macho.

Si al control durante el propio proceso y a la adecuación a las distintas aplicaciones previstas le restamos el exceso de accesorios, obtenemos un ahorro en esfuerzo y tiempo.

## Datos generales para pedido

|            |                            |   |
|------------|----------------------------|---|
| Tipo       | BL/SL 3.50 VR BK BX        | Versión   |
| Código     | <a href="#">1669300000</a> | Conector para placa c.i., Accesorios, Gancho de bloqueo, negro,   |
| GTIN (EAN) | 4008190428471              | Número de polos: 0  |
| Cantidad   | 100 ST                     |   |
| Tipo       | BL/SL 3.50 VR OR BX        | Versión   |
| Código     | <a href="#">1669310000</a> | Conector para placa c.i., Accesorios, Gancho de bloqueo, naranja, |
| GTIN (EAN) | 4008190428488              | Número de polos: 0  |
| Cantidad   | 100 ST                     |   |

## Elementos de codificación



Unir solamente aquello que no se debe separar: la conexión correcta en el lugar adecuado.

Los elementos de codificación y los dispositivos de bloqueo asignan claramente los elementos de conexión durante el proceso de fabricación y en funcionamiento. Los elementos de codificación y los dispositivos de bloqueo se insertan antes del montaje o durante la fase de confección del cable. Una alternativa de Weidmüller: seleccionar con la aplicación de configuración una variante personalizada y recibirla ya precodificada.

De esta forma se evitan errores en la dotación de la placa de circuito impreso, así como conexiones incorrectas de los elementos.

Ventajas: se suprime el proceso de localización de fallos en la fase de producción y se evitan errores de manejo por parte de los usuarios.

## SL 3.50/05/90 3.2SN OR BX

**Weidmüller Interface GmbH & Co. KG**  
 Klingenbergstraße 26  
 D-32758 Detmold  
 Germany

www.weidmueller.com

## Accessories

## Datos generales para pedido

|            |                            |   |
|------------|----------------------------|---|
| Tipo       | BL SL 3.5 KO OR            | Versión   |
| Código     | <a href="#">1693430000</a> | Conector para placa c.i., Accesorios, Elemento de codificación, |
| GTIN (EAN) | 4008190867447              | naranja, Número de polos: 1                                     |
| Cantidad   | 100 ST                     |   |

## Indicadores luminosos



Eficaz: el enlace entre el LED y el panel frontal.

Los indicadores tipo proyector permiten supervisar los estados de conmutación sin necesidad de un diseño especial: un plástico óptico dirige la luz de los LED estándar en ángulo hacia los conectores o a través de la placa frontal.

Los elementos de fibra óptica se encajan fácilmente detrás de los conectores macho acodados a 90° correspondientes (salida en dirección de 90°). Existen variantes con diferentes alturas de entrada de luz que permiten aprovechar de forma óptima la luz para LED de diferentes modelos o alturas.

Ventajas en comparación con sistemas convencionales:

- No se necesita una placa de LED adicional detrás del panel frontal
- No se necesitan LED alargados con soporte adicional
- Línea de alumbrado curvada para aprovechar mejor la potencia luminosa
- Forma redonda de la salida de luz para orificios sencillos de paneles frontales
- Conservación sin problemas de los intervalos de aire y de las líneas de fuga
- Separable para números de polos más bajos

Resultado: reducción de costes y simplificación tanto del diseño como del proceso de fabricación

## Datos generales para pedido

|            |                            |   |
|------------|----------------------------|---|
| Tipo       | SL 3.5 FLA 1.5/8           | Versión   |
| Código     | <a href="#">1597510000</a> | Conector para placa c.i., Accesorios, Indicador de alumbrado focos, |
| GTIN (EAN) | 4008190127541              | transparente, Número de polos: 1                                    |
| Cantidad   | 50 ST                      |   |
| Tipo       | SL 3.5 FLA 2.3/8           | Versión   |
| Código     | <a href="#">1597520000</a> | Conector para placa c.i., Accesorios, Indicador de alumbrado focos, |
| GTIN (EAN) | 4008190120566              | transparente, Número de polos: 1                                    |
| Cantidad   | 50 ST                      |   |
| Tipo       | SL 3.5 FLA 4.0/8           | Versión   |
| Código     | <a href="#">1597530000</a> | Conector para placa c.i., Accesorios, Indicador de alumbrado focos, |
| GTIN (EAN) | 4008190075699              | transparente, Número de polos: 1                                    |
| Cantidad   | 50 ST                      |   |
| Tipo       | SL 3.5 FLA 1.5/1.75/8      | Versión   |
| Código     | <a href="#">1597630000</a> | Conector para placa c.i., Accesorios, Indicador de alumbrado focos, |
| GTIN (EAN) | 4008190148386              | transparente, Número de polos: 1                                    |
| Cantidad   | 50 ST                      |   |
| Tipo       | SL 3.5 FLA 2.3/1.75/8      | Versión   |
| Código     | <a href="#">1597640000</a> | Conector para placa c.i., Accesorios, Indicador de alumbrado focos, |
| GTIN (EAN) | 4008190011321              | transparente, Número de polos: 1                                    |
| Cantidad   | 25 ST                      |   |

**SL 3.50/05/90 3.2SN OR BX****Weidmüller Interface GmbH & Co. KG**

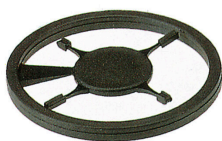
Klingenbergstraße 26

D-32758 Detmold

Germany

[www.weidmueller.com](http://www.weidmueller.com)**Accessories**

|            |                            |   |
|------------|----------------------------|---|
| Tipo       | SL 3.5 FLA 4.0/1.75/8      | Versión   |
| Código     | <a href="#">1597650000</a> | Conector para placa c.i., Accesorios, Indicador de alumbrado focos, |
| GTIN (EAN) | 4008190027773              | transparente, Número de polos: 1                                    |
| Cantidad   | 50 ST                      |   |

**Elementos de codificación**

Unir solamente aquello que no se debe separar: la conexión correcta en el lugar adecuado.

Los elementos de codificación y los dispositivos de bloqueo asignan claramente los elementos de conexión durante el proceso de fabricación y en funcionamiento.

Los elementos de codificación y los dispositivos de bloqueo se insertan antes del montaje o durante la fase de confección del cable. Una alternativa de Weidmüller: seleccionar con la aplicación de configuración una variante personalizada y recibirla ya precodificada.

De esta forma se evitan errores en la dotación de la placa de circuito impreso, así como conexiones incorrectas de los elementos.

Ventajas: se suprime el proceso de localización de fallos en la fase de producción y se evitan errores de manejo por parte de los usuarios.

**Datos generales para pedido**

|            |                            |  |
|------------|----------------------------|--|
| Tipo       | BL SL 3.5 KO SW            | Versión  |
| Código     | <a href="#">1610100000</a> | Conector para placa c.i., Accesorios, Elemento de codificación, negro, |
| GTIN (EAN) | 4008190187637              | Número de polos: 1   |
| Cantidad   | 100 ST                     |  |