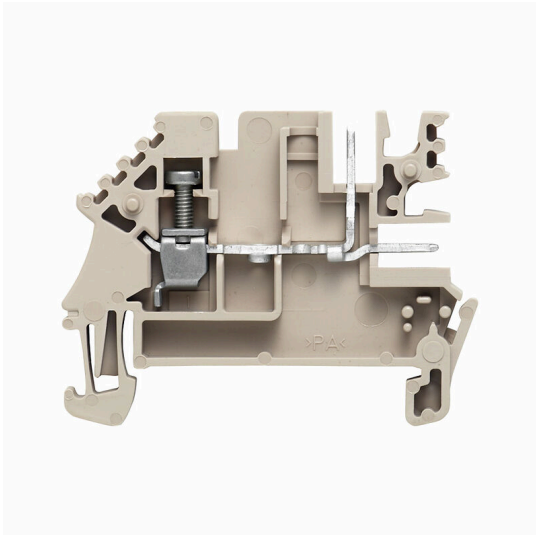


## WDU 1.5/BLZ 5.08

**Weidmüller Interface GmbH & Co. KG**  
Klingenbergstraße 26  
D-32758 Detmold  
Germany

www.weidmueller.com

### Imagen de producto



El suministro de energía, señales y datos es el clásico requisito en la ingeniería eléctrica y la fabricación de paneles. El material aislante, el sistema de conexión y el diseño de los bornes son las características diferenciadoras. Un borne de paso es ideal para unir y/o conectar uno o más conductores. Pueden tener uno o más niveles de conexión con el mismo potencial o aislados unos de otros.

### Datos generales para pedido

Versión	Bloque de bornes de paso, Conexión brida-tornillo, Beige oscuro, 1.5 mm <sup>2</sup> , 16 A, 250 V, Número de conexiones: 3
Código	<a href="#">1577340000</a>
Tipo	WDU 1.5/BLZ 5.08
GTIN (EAN)	4008190142728
Cantidad	100 Pieza

## Datos técnicos

### Homologaciones

Homologaciones



ROHS Conformidad

UL File Number Search [Sitio web UL](#)

Núm. de certificación (UR) E60693

### Dimensiones y pesos

Profundidad	37 mm	Profundidad (pulgadas)	1.4567 inch
Profundidad incl. carril DIN	37.5 mm	Altura	49 mm
Altura (pulgadas)	1.9291 inch	Anchura	5.08 mm
Anchura (pulgadas)	0.2 inch	Peso neto	4.55 g

### Temperaturas

Temperatura de almacenamiento	-25 °C...55 °C	Temperatura ambiente	-5 °C...40 °C
Temperatura permanente de trabajo, mín.	-50 °C	Temperatura permanente de trabajo, max.	120 °C

### Conformidad medioambiental del producto

Estado de cumplimiento de la directiva RoHS Conforme sin exención

REACH SVHC Sin SVHC por encima del 0,1 % en peso

Huella de carbono del producto Desde la cuna hasta la puerta 0,1 kg CO2 eq.

### 2 conductores embornables (H05V/H07V) de igual sección (conexión nominal)

Sección de conexión del conductor, rígido, 2 conductores embornables, máx.	2.5 mm <sup>2</sup>	Sección de conexión del conductor, rígido, 2 conductores embornables, mín.	0.5 mm <sup>2</sup>
Sección de conexión del conductor, flexible con terminal tubular DIN 46228/1, 2 conductores embornables, máx.	1.5 mm <sup>2</sup>	Sección de conexión del conductor, flexible con terminal tubular DIN 46228/1, 2 conductores embornables, mín.	0.5 mm <sup>2</sup>
Sección de conexión del conductor, flexible, 2 conductores embornables, máx.	1.5 mm <sup>2</sup>	Sección de conexión del conductor, flexible, 2 conductores embornables, mín.	0.5 mm <sup>2</sup>

### Conductor embornable (conexión adicional)

Sección de conexión del conductor, flexible con terminal tubular DIN 46228/1, conexión adicional, máx. 2.5 mm<sup>2</sup>

### Conductor embornable (conexión nominal)

Calibre según 60 947-1	A3	Sección de conexión del conductor AWG, máx.	AWG 12
Dirección de conexión	lateral	Par de apriete, max.	0.6 Nm
Par de apriete, mín.	0.4 Nm	Longitud de desaislado	10 mm
Tipo de conexión	Conexión brida-tornillo	Número de conexiones	3
Sección de embornado, máx.	4 mm <sup>2</sup>	Sección de embornado, mín.	0.13 mm <sup>2</sup>
Tornillo de apriete	M 2,5	Dimens. caña destornillador	0,6 x 3,5 mm

## WDU 1.5/BLZ 5.08

**Weidmüller Interface GmbH & Co. KG**  
 Klingenbergstraße 26  
 D-32758 Detmold  
 Germany

www.weidmueller.com

### Datos técnicos

Sección de conexión del conductor AWG, min.	AWG 26	Sección del conductor, flexible con terminales tubulares DIN 46228/4, máx.	2.5 mm <sup>2</sup>
Sección del conductor, flexible con terminales tubulares DIN 46228/4, mín.	0.5 mm <sup>2</sup>	Sección del conductor, flexible con terminales tubulares DIN 46228/1, máx.	2.5 mm <sup>2</sup>
Sección del conductor, flexible con terminales tubulares DIN 46228/1, mín.	0.5 mm <sup>2</sup>	Sección de conexión del conductor, flexible, máx.	4 mm <sup>2</sup>
Sección de conexión del conductor, flexible, mín.	0.5 mm <sup>2</sup>	Sección del conductor, semirrígido, máx.	4 mm <sup>2</sup>
Sección del conductor, semirrígido, mín.	1.5 mm <sup>2</sup>	Par de apriete con atornillador eléctrico, tipo DMS	1
Sección transversal de conductor, núcleo rígido, máx.	4 mm <sup>2</sup>	Sección transversal de conductor, núcleo rígido, mín.	0.5 mm <sup>2</sup>

### Datos del material

Material básico	Wemid	Color	Beige oscuro
Grado inflamabilidad según UL 94	V-0		

### Datos nominales

Sección nominal	1.5 mm <sup>2</sup>	Tensión nominal	250 V
Tensión nominal DC	250 V	Corriente nominal	16 A
Corriente en conductor máximo	16 A	Normas	IEC 61210, Según IEC 60947-7-1
Resistencia de paso según IEC 60947-7-1.83 mΩ x		Sobretensión de choque nominal	4 kV
Pérdida de potencia según la norma IEC 60947-7-x	0.56 W	Grado de polución	3

### Datos nominales según CSA

Sección máx. del conductor (CSA)	12 AWG	Tensión Gr C (CSA)	300 V
Corriente Gr C (CSA)	10 A	Núm. de certificación (CSA)	12400-260
Tensión Gr B (CSA)	300 V	Corriente Gr B (CSA)	10 A
Tensión Gr D (CSA)	300 V	Corriente Gr D (CSA)	10 A
Sección mín. del conductor (CSA)	26 AWG		

### Datos nominales según UL

Tensión Gr B (UR)	300 V	Corriente Gr B (UR)	20 A
Sección del conductor Cableado de fábrica máx. (UR)	12 AWG	Corriente Gr D (UR)	5 A
Corriente Gr C (UR)	20 A	Tensión Gr C (UR)	300 V
Sección del conductor Cableado de fábrica mín. (UR)	26 AWG	Núm. de certificación (UR)	E60693
Sección del conductor Cableado de campo mín. (UR)	22 AWG	Tensión Gr D (UR)	600 V
Sección del conductor Cableado de campo máx. (UR)	12 AWG		

### Dimensiones

Desplazamiento TS 35	31.5 mm
----------------------	---------

### Datos técnicos

#### Generalidades

Sección de conexión del conductor AWG, máx.	AWG 12	Sección de conexión del conductor AWG, min.	AWG 26
Normas	IEC 61210, Según IEC 60947-7-1	Carril de montaje	TS 35

#### Otros datos técnicos

Lados abiertos	derecha	Número de bornes iguales	1
Versión a prueba de explosivos	No	Tipo de montaje	enclavado

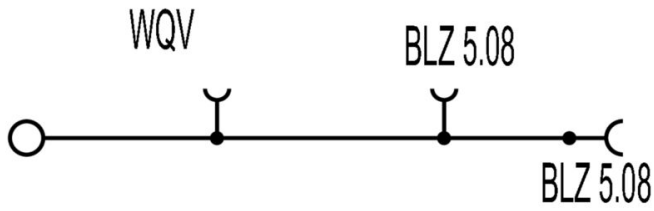
#### Valores característicos del sistema

Versión	1 conexión brida-tornillo - 2 conexiones term. plano enchufable, para conexión transversal atornillable, abierto por un extremo	Tapa final obligatoria	Sí
Número de potenciales	1	Número de pisos	1
Número de puntos de embornado por piso	3	Número de potenciales por piso	1
Pisos internos puenteados	No	Conexión PE	No
Carril de montaje	TS 35	Función N	No
Función PE	No	Función PEN	No

#### Clasificaciones

ETIM 8.0	EC000897	ETIM 9.0	EC000897
ETIM 10.0	EC000897	ECLASS 14.0	27-25-01-01
ECLASS 15.0	27-25-01-01		

Dibujos



## Accesorios

### Tapas finales / placas separadoras



Las placas separadoras y las tapas finales son accesorios esenciales para los bornes. Las placas de separación proporcionan aislamiento óptico y eléctrico entre diferentes potenciales y grupos funcionales, aumentando la seguridad y garantizando una estructura clara dentro del cuadro eléctrico. Las tapas finales cierran la fila de bornes por los laterales, protegen contra el contacto con partes activas y garantizan un acabado limpio y estable. Ambos componentes están adaptados con precisión a la correspondiente serie de bornes de Weidmüller, contribuyendo a un cableado seguro, conforme y profesional.

### Datos generales para pedido

Tipo	WAP WDU1.5/BLZ	Versión	
Código	<a href="#">1577330000</a>	Tapa final para bornes, Beige oscuro, Altura: 45.4 mm, Anchura: 2.5 mm, V-O, Wemid, enclavable: No	
GTIN (EAN)	4008190127046		
Cantidad	50 ST		
Tipo	WAP WDU1.5/BLZ/ZA	Versión	
Código	<a href="#">1577320000</a>	Tapa final para bornes, Beige oscuro, Altura: 45.4 mm, Anchura: 2.5 mm, V-O, Wemid, enclavable: No	
GTIN (EAN)	4008190073770		
Cantidad	50 ST		

### Ángulo final



Para garantizar un asiento seguro y duradero sobre el carril y para evitar el deslizamiento, Weidmüller dispone de los ángulos de fijación. Se dispone de diseños con o sin tornillo. Existe la posibilidad de colocar sobre el ángulo de fijación señalizadores, incluso señalizadores de conjunto y la posibilidad de alojar una conector de prueba.

### Datos generales para pedido

Tipo	WEW 35/2	Versión	
Código	<a href="#">1061200000</a>	Ángulo de fijación lateral, Beige oscuro, TS 35, HB, Wemid, Anchura: 8 mm, 100 °C	
GTIN (EAN)	4008190030230		
Cantidad	50 ST		

## WDU 1.5/BLZ 5.08

**Weidmüller Interface GmbH & Co. KG**  
 Klingenbergstraße 26  
 D-32758 Detmold  
 Germany

www.weidmueller.com

## Accesorios

### Soporte de montaje

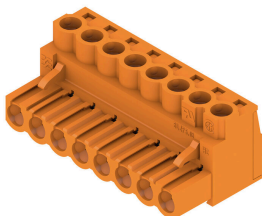


Ofrecemos una amplia gama de soportes de montaje para facilitar el manejo y la complementación de nuestros productos. Desde diversas herramientas hasta fundas aislantes y diversos tornillos, nuestros componentes se adaptan entre sí hasta el último detalle y, por lo tanto, facilitan el montaje de acuerdo con los estándares y las normativas de protección respectivas.

### Datos generales para pedido

Tipo	WBB WDU1.5/BL...	Versión
Código	<a href="#">1068160000</a>	Separador (borne), naranja, Altura: 45.4 mm, Anchura: 5 mm, V-2, PA
GTIN (EAN)	4008190117191	66
Cantidad	10 ST	
Tipo	WBB ZA WDU1.5/BL 10/10	Versión
Código	<a href="#">1068260000</a>	Separador (borne), naranja, Altura: 45.4 mm, Anchura: 5 mm, V-2, PA
GTIN (EAN)	4008190015657	66
Cantidad	10 ST	

### BLZP 5.08HC/180 SN



Conector hembra con conexión brida-tornillo para conexión de conductores con dirección de salida recta (180°). Los conectores hembra ofrecen espacio para la señalización y se pueden codificar. Sujeto mediante sujeción lateral o pasador de desbloqueo. Disponen también de un tornillo +/- integrado, protección contra inserción incorrecta del cable y se suministran con las bridas de embornado abiertas. HC = Alta intensidad

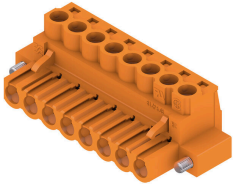
### Datos generales para pedido

Tipo	BLZP 5.08HC/04/180 SN O...	Versión
Código	<a href="#">1943600000</a>	Conector para placa c.i., enchufe hembra, 5.08 mm, Número de polos:
GTIN (EAN)	4032248617593	4, 180°, Conexión brida-tornillo, Sección de embornado, máx. : 4
Cantidad	90 ST	mm², Caja
Tipo	BLZP 5.08HC/06/180 SN O...	Versión
Código	<a href="#">1943620000</a>	Conector para placa c.i., enchufe hembra, 5.08 mm, Número de polos:
GTIN (EAN)	4032248617616	6, 180°, Conexión brida-tornillo, Sección de embornado, máx. : 4
Cantidad	60 ST	mm², Caja
Tipo	BLZP 5.08HC/08/180 SN O...	Versión
Código	<a href="#">1943640000</a>	Conector para placa c.i., enchufe hembra, 5.08 mm, Número de polos:
GTIN (EAN)	4032248617647	8, 180°, Conexión brida-tornillo, Sección de embornado, máx. : 4
Cantidad	42 ST	mm², Caja

### Accesorios

www.weidmueller.com

#### BLZP 5.08HC/180F SN



Conector hembra con conexión brida-tornillo para conexión de conductores con dirección de salida recta (180°). Los conectores hembra ofrecen espacio para la señalización y se pueden codificar. Sujeto mediante sujeción lateral o pasador de desbloqueo. Disponen también de un tornillo +/- integrado, protección contra inserción incorrecta del cable y se suministran con las bridas de embornado abiertas. HC = Alta intensidad

#### Datos generales para pedido

Tipo	BLZP 5.08HC/04/180F SN ...	Versión
Código	<a href="#">1944110000</a>	Conector para placa c.i., enchufe hembra, 5.08 mm, Número de polos:
GTIN (EAN)	4032248617494	4, 180°, Conexión brida-tornillo, Sección de embornado, máx. : 4
Cantidad	60 ST	mm², Caja
Tipo	BLZP 5.08HC/06/180F SN ...	Versión
Código	<a href="#">1944130000</a>	Conector para placa c.i., enchufe hembra, 5.08 mm, Número de polos:
GTIN (EAN)	4032248618712	6, 180°, Conexión brida-tornillo, Sección de embornado, máx. : 4
Cantidad	42 ST	mm², Caja
Tipo	BLZP 5.08HC/08/180F SN ...	Versión
Código	<a href="#">1944150000</a>	Conector para placa c.i., enchufe hembra, 5.08 mm, Número de polos:
GTIN (EAN)	4032248618736	8, 180°, Conexión brida-tornillo, Sección de embornado, máx. : 4
Cantidad	36 ST	mm², Caja

#### Sin imprimir



El señalizador Dekafix (DEK) es un señalizador universal para todos los tipos de conectores y grupos electrónicos. El sistema está especialmente indicado para series de números cortas y ofrece una gran variedad de señalizadores ya impresos.

Tiras para instalación rápida en un solo paso. La impresión es perfectamente legible, de alto contraste y está disponible en varios anchos.

- Amplia gama de señalizadores listos para usar
- Tiras para instalación rápida
- Los señalizadores son aptos para todo tipo de conectores Weidmüller
- Disponible como MultiCard sin imprimir o con impresión estándar

Impresión especial: Envíe un archivo del software de señalización M-Print PRO o M-Print PRO Online (sin instalación) con sus especificaciones de señalización.

#### Datos generales para pedido

Tipo	DEK 5/5 MC NE WS	Versión
Código	<a href="#">1609801044</a>	Dekafix, Terminal marker, 5 x 5 mm, Paso en mm (P): 5.00
GTIN (EAN)	4008190397111	Weidmueller, blanco
Cantidad	1000 ST	

## Accesorios

### Impresión especial



Los señalizadores WS son el complemento perfecto para los bornes de la serie W. Gracias a la compatibilidad del sistema, se pueden usar las etiquetas WS también en la serie I y la serie Z. La gran superficie de señalización permite grandes cadenas de caracteres y la distribución del texto en varias líneas.

Los señalizadores WS están especialmente indicados para etiquetas con largas cadenas personalizadas de caracteres. Gracias al formato MultiCard de eficacia demostrada, ahora es posible la impresión con impresoras PrintJet ADVANCED o plotter.

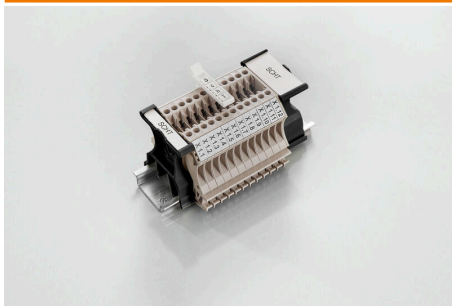
- Montaje en tiras o individual
- Señalizadores en formato MultiCard

Impresión especial: Envíe un archivo del software de señalización M-Print PRO o M-Print PRO Online (sin instalación) con sus especificaciones de señalización.

### Datos generales para pedido

Tipo	WS 12/5 MC SDR	Versión
Código	<a href="#">1609870000</a>	WS, Terminal marker, 12 x 5 mm, Paso en mm (P): 5.00 Weidmueller,
GTIN (EAN)	4008190456641	Allen-Bradley, bajo demanda
Cantidad	144 ST	

### Portaetiquetas giratorio SCHT



El portaetiquetas para conjuntos <B>SchT 5</B> se enclavará directamente en el carril TS 32 (guía perfil asimétrico) o en el carril TS 35 (guía perfil simétrico). De esta forma la regleta de bornes puede identificarse con una etiqueta independientemente de los bornes incluidos en la regleta.

SchT 5 y SchT 5 S se dotan de tiras de protección ESO 5, STR 5.

El SchT 7 es un portaetiquetas giratorio para etiquetas, que facilita el acceso al tornillo de apriete sin dificultad alguna.

SchT 7 se dotan de tiras de protección ESO 7, STR 7 o DEK 5.

El SchT 9/4 y SchT 14/6 son portaetiquetas giratorios para etiquetas individuales de kifix y WS, lo que facilita el acceso al tornillo de apriete sin dificultad alguna.

SchT 9/4 y SchT 14/6 se dotan de WS o DEK.

Las etiquetas insertables y tiras de protección se encuentran en el apartado de Accesorios.

### Datos generales para pedido

Tipo	SCHT 7	Versión
Código	<a href="#">0517960000</a>	SCHT, Terminal marker, 39.3 x 8 mm, Paso en mm (P): 7.00
GTIN (EAN)	4008190001742	Weidmueller, blanco
Cantidad	20 ST	

### Accesorios

www.weidmueller.com

#### ZGB portaetiquetas giratorio de conjunto



EIZGB 15 es un portaetiquetas para conjuntos giratorio. El portaetiquetas se puede equipar con el señalizador de bornes y conectores dekafix 5, WS 12/5 o la etiqueta insertable ESO 15.

El ZGB 30 es un portaetiquetas para conjuntos giratorio. El portaetiquetas se puede equipar con el señalizador de bornes y conectores dekafix 5, WS 12/5 o la etiqueta insertable ESO 7.

Las etiquetas insertables y tiras de protección se encuentran en el apartado de Accesorios.

#### Datos generales para pedido

Tipo	ZGB 15	Versión
Código	<a href="#">1636530000</a>	Señalizador de bornes, Terminal marker, 15 x 7 mm, Paso en mm (P):
GTIN (EAN)	4008190297053	5.00 Weidmueller, blanco
Cantidad	20 ST	
Tipo	ZGB 30	Versión
Código	<a href="#">1611930000</a>	Señalizador de bornes, Terminal marker, 32 x 7 mm, Paso en mm (P):
GTIN (EAN)	4008190002251	5.00 Weidmueller, blanco
Cantidad	20 ST	

#### Soporte del señalizador



El soporte para señalizadores ofrece la posibilidad de montar adicionalmente señalizadores estándar con un paso de 5 ó 5,1 mm. Los soportes acodados se pueden encajar opcionalmente y se pueden montar en todos los canales de señalización estándar de los bornes modulares Klippon® Connect. Los tipos de señalizadores de ajuste se pueden encontrar en los respectivos accesorios del soporte de señalización.

#### Datos generales para pedido

Tipo	BZT 1 WS 10/5	Versión
Código	<a href="#">1805490000</a>	Accesorios, Soporte de señalización
GTIN (EAN)	4032248270231	
Cantidad	100 ST	
Tipo	BZT 1 ZA WS 10/5	Versión
Código	<a href="#">1805520000</a>	Accesorios, Soporte de señalización
GTIN (EAN)	4032248270248	
Cantidad	100 ST	

## Accesorios

### Conexiones transversales



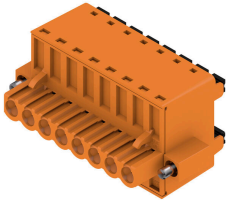
La distribución o multiplicación de un potencial a bornes contiguos se realiza a través de una conexión transversal. El esfuerzo adicional de cableado se puede evitar fácilmente. Incluso si los polos se rompen, la fiabilidad de contacto en los bornes sigue garantizada. Nuestro portafolio ofrece sistemas de conexión transversal enchufables y atornillables para bornes modulares.

### Datos generales para pedido

Tipo	ZQV 2.5N/10	Versión
Código	<a href="#">1527690000</a>	Conexión transversal (borne), insertado, naranja, 24 A, Número de polos: 10, Paso en mm (P): 5.10, Aislado: Sí, Anchura: 48.7 mm
GTIN (EAN)	4050118447989	
Cantidad	20 ST	
Tipo	ZQV 2.5N/2	Versión
Código	<a href="#">1527540000</a>	Conexión transversal (borne), insertado, naranja, 24 A, Número de polos: 2, Paso en mm (P): 5.10, Aislado: Sí, Anchura: 7.9 mm
GTIN (EAN)	4050118448467	
Cantidad	60 ST	
Tipo	ZQV 2.5N/20	Versión
Código	<a href="#">1527720000</a>	Conexión transversal (borne), insertado, naranja, 24 A, Número de polos: 20, Paso en mm (P): 5.10, Aislado: Sí, Anchura: 102 mm
GTIN (EAN)	4050118447972	
Cantidad	20 ST	
Tipo	ZQV 2.5N/3	Versión
Código	<a href="#">1527570000</a>	Conexión transversal (borne), insertado, naranja, 24 A, Número de polos: 3, Paso en mm (P): 5.10, Aislado: Sí, Anchura: 13 mm
GTIN (EAN)	4050118448450	
Cantidad	60 ST	
Tipo	ZQV 2.5N/4	Versión
Código	<a href="#">1527590000</a>	Conexión transversal (borne), insertado, naranja, 24 A, Número de polos: 4, Paso en mm (P): 5.10, Aislado: Sí, Anchura: 18.1 mm
GTIN (EAN)	4050118448443	
Cantidad	60 ST	
Tipo	ZQV 2.5N/5	Versión
Código	<a href="#">1527620000</a>	Conexión transversal (borne), insertado, naranja, 24 A, Número de polos: 5, Paso en mm (P): 5.10, Aislado: Sí, Anchura: 23.2 mm
GTIN (EAN)	4050118448436	
Cantidad	20 ST	
Tipo	ZQV 2.5N/6	Versión
Código	<a href="#">1527630000</a>	Conexión transversal (borne), insertado, naranja, 24 A, Número de polos: 6, Paso en mm (P): 5.10, Aislado: Sí, Anchura: 28.3 mm
GTIN (EAN)	4050118448429	
Cantidad	20 ST	
Tipo	ZQV 2.5N/7	Versión
Código	<a href="#">1527640000</a>	Conexión transversal (borne), insertado, naranja, 24 A, Número de polos: 7, Paso en mm (P): 5.10, Aislado: Sí, Anchura: 33.4 mm
GTIN (EAN)	4050118448412	
Cantidad	20 ST	
Tipo	ZQV 2.5N/8	Versión
Código	<a href="#">1527670000</a>	Conexión transversal (borne), insertado, naranja, 24 A, Número de polos: 8, Paso en mm (P): 5.10, Aislado: Sí, Anchura: 38.5 mm
GTIN (EAN)	4050118448405	
Cantidad	20 ST	
Tipo	ZQV 2.5N/9	Versión
Código	<a href="#">1527680000</a>	Conexión transversal (borne), insertado, naranja, 24 A, Número de polos: 9, Paso en mm (P): 5.10, Aislado: Sí, Anchura: 43.6 mm
GTIN (EAN)	4050118447996	
Cantidad	20 ST	

### Accesorios

#### BLDF 5.08/180F SN



La potente solución "Daisy-Chain" para aplicaciones de bus de señales de gran rendimiento también es adecuada para cadenas de energía auxiliar de 400 V con hasta 18,5 A de capacidad de carga. Debido a la baja caída de tensión, la elevada capacidad de embornado de hasta 2,5 mm<sup>2</sup> de sección del conductor resulta especialmente ventajosa para cables de bus largos o con corrientes altas.

Las 4 variantes de brida inclusive el pasador de desbloqueo patentado permiten un concepto de bloqueo orientado al usuario.

#### Datos generales para pedido

Tipo	BLDF 5.08/08/180F SN OR...	Versión
Código	<a href="#">1065120000</a>	Conector para placa c.i., enchufe hembra, 5.08 mm, Número de polos:
GTIN (EAN)	4032248817658	8, 180°, PUSH IN con actuador, Sección de embornado, máx. : 3.31
Cantidad	24 ST	mm <sup>2</sup> , Caja
Tipo	BLDF 5.08/08/180F SN BK...	Versión
Código	<a href="#">1001000000</a>	Conector para placa c.i., enchufe hembra, 5.08 mm, Número de polos:
GTIN (EAN)	4032248817559	8, 180°, PUSH IN con actuador, Sección de embornado, máx. : 3.31
Cantidad	24 ST	mm <sup>2</sup> , Caja
Tipo	BLDF 5.08/07/180F SN OR...	Versión
Código	<a href="#">1065110000</a>	Conector para placa c.i., enchufe hembra, 5.08 mm, Número de polos:
GTIN (EAN)	4032248817832	7, 180°, PUSH IN con actuador, Sección de embornado, máx. : 3.31
Cantidad	24 ST	mm <sup>2</sup> , Caja
Tipo	BLDF 5.08/07/180F SN BK...	Versión
Código	<a href="#">1000990000</a>	Conector para placa c.i., enchufe hembra, 5.08 mm, Número de polos:
GTIN (EAN)	4032248817474	7, 180°, PUSH IN con actuador, Sección de embornado, máx. : 3.31
Cantidad	24 ST	mm <sup>2</sup> , Caja
Tipo	BLDF 5.08/06/180F SN BK...	Versión
Código	<a href="#">1000980000</a>	Conector para placa c.i., enchufe hembra, 5.08 mm, Número de polos:
GTIN (EAN)	4032248817375	6, 180°, PUSH IN con actuador, Sección de embornado, máx. : 3.31
Cantidad	28 ST	mm <sup>2</sup> , Caja
Tipo	BLDF 5.08/05/180F SN OR...	Versión
Código	<a href="#">1065080000</a>	Conector para placa c.i., enchufe hembra, 5.08 mm, Número de polos:
GTIN (EAN)	4032248817856	5, 180°, PUSH IN con actuador, Sección de embornado, máx. : 3.31
Cantidad	32 ST	mm <sup>2</sup> , Caja
Tipo	BLDF 5.08/05/180F SN BK...	Versión
Código	<a href="#">1000970000</a>	Conector para placa c.i., enchufe hembra, 5.08 mm, Número de polos:
GTIN (EAN)	4032248817337	5, 180°, PUSH IN con actuador, Sección de embornado, máx. : 3.31
Cantidad	32 ST	mm <sup>2</sup> , Caja
Tipo	BLDF 5.08/04/180F SN OR...	Versión
Código	<a href="#">1059420000</a>	Conector para placa c.i., enchufe hembra, 5.08 mm, Número de polos:
GTIN (EAN)	4032248817894	4, 180°, PUSH IN con actuador, Sección de embornado, máx. : 3.31
Cantidad	40 ST	mm <sup>2</sup> , Caja
Tipo	BLDF 5.08/04/180F SN BK...	Versión
Código	<a href="#">1000960000</a>	Conector para placa c.i., enchufe hembra, 5.08 mm, Número de polos:
GTIN (EAN)	4032248817344	4, 180°, PUSH IN con actuador, Sección de embornado, máx. : 3.31
Cantidad	40 ST	mm <sup>2</sup> , Caja
Tipo	BLDF 5.08/03/180F SN OR...	Versión
Código	<a href="#">1012060000</a>	Conector para placa c.i., enchufe hembra, 5.08 mm, Número de polos:
GTIN (EAN)	4032248818037	3, 180°, PUSH IN con actuador, Sección de embornado, máx. : 3.31
Cantidad	48 ST	mm <sup>2</sup> , Caja

## WDU 1.5/BLZ 5.08

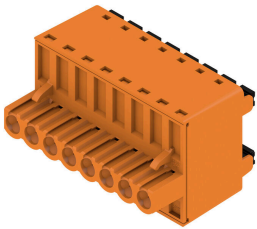
**Weidmüller Interface GmbH & Co. KG**  
 Klingenbergstraße 26  
 D-32758 Detmold  
 Germany

www.weidmueller.com

### Accesorios

Tipo	BLDF 5.08/03/180F SN BK...	Versión
Código	<a href="#">1000950000</a>	Conector para placa c.i., enchufe hembra, 5.08 mm, Número de polos:
GTIN (EAN)	4032248817085	3, 180°, PUSH IN con actuador, Sección de embornado, máx. : 3.31
Cantidad	48 ST	mm², Caja
Tipo	BLDF 5.08/02/180F SN OR...	Versión
Código	<a href="#">1001220000</a>	Conector para placa c.i., enchufe hembra, 5.08 mm, Número de polos:
GTIN (EAN)	4032248817955	2, 180°, PUSH IN con actuador, Sección de embornado, máx. : 3.31
Cantidad	60 ST	mm², Caja
Tipo	BLDF 5.08/02/180F SN BK...	Versión
Código	<a href="#">1000930000</a>	Conector para placa c.i., enchufe hembra, 5.08 mm, Número de polos:
GTIN (EAN)	4032248817252	2, 180°, PUSH IN con actuador, Sección de embornado, máx. : 3.31
Cantidad	60 ST	mm², Caja

### BLDF 5.08/180 SN



La potente solución "Daisy-Chain" para aplicaciones de bus de señales de gran rendimiento también es adecuada para cadenas de energía auxiliar de 400 V con hasta 18,5 A de capacidad de carga. Debido a la baja caída de tensión, la elevada capacidad de embornado de hasta 2,5 mm² de sección del conductor resulta especialmente ventajosa para cables de bus largos o con corrientes altas.

Las 4 variantes de brida inclusive el pasador de desbloqueo patentado permiten un concepto de bloqueo orientado al usuario.

### Datos generales para pedido

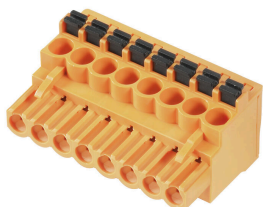
Tipo	BLDF 5.08/02/180 SN BK ...	Versión
Código	<a href="#">1000860000</a>	Conector para placa c.i., enchufe hembra, 5.08 mm, Número de polos:
GTIN (EAN)	4032248817030	2, 180°, PUSH IN con actuador, Sección de embornado, máx. : 3.31
Cantidad	120 ST	mm², Caja
Tipo	BLDF 5.08/02/180 SN OR ...	Versión
Código	<a href="#">1001150000</a>	Conector para placa c.i., enchufe hembra, 5.08 mm, Número de polos:
GTIN (EAN)	4032248818020	2, 180°, PUSH IN con actuador, Sección de embornado, máx. : 3.31
Cantidad	120 ST	mm², Caja
Tipo	BLDF 5.08/03/180 SN BK ...	Versión
Código	<a href="#">1000870000</a>	Conector para placa c.i., enchufe hembra, 5.08 mm, Número de polos:
GTIN (EAN)	4032248817276	3, 180°, PUSH IN con actuador, Sección de embornado, máx. : 3.31
Cantidad	80 ST	mm², Caja
Tipo	BLDF 5.08/03/180 SN OR ...	Versión
Código	<a href="#">1001160000</a>	Conector para placa c.i., enchufe hembra, 5.08 mm, Número de polos:
GTIN (EAN)	4032248817726	3, 180°, PUSH IN con actuador, Sección de embornado, máx. : 3.31
Cantidad	80 ST	mm², Caja
Tipo	BLDF 5.08/03/180 SN OR ...	Versión
Código	<a href="#">2759190000</a>	Conector para placa c.i., enchufe hembra, 5.08 mm, Número de polos:
GTIN (EAN)	4064675007289	polos: 3, 180°, PUSH IN con actuador, Conexión directa, Sección de embornado, máx. : 3.31 mm², Caja
Cantidad	80 ST	
Tipo	BLDF 5.08/04/180 SN BK ...	Versión
Código	<a href="#">1000880000</a>	Conector para placa c.i., enchufe hembra, 5.08 mm, Número de polos:
GTIN (EAN)	4032248817269	4, 180°, PUSH IN con actuador, Sección de embornado, máx. : 3.31
Cantidad	60 ST	mm², Caja

### Accesorios

Tipo	BLDF 5.08/04/180 SN OR ...	Versión
Código	<a href="#">1001170000</a>	Conector para placa c.i., enchufe hembra, 5.08 mm, Número de polos:
GTIN (EAN)	4032248818075	4, 180°, PUSH IN con actuador, Sección de embornado, máx. : 3.31
Cantidad	60 ST	mm², Caja
Tipo	BLDF 5.08/05/180 SN BK ...	Versión
Código	<a href="#">1000890000</a>	Conector para placa c.i., enchufe hembra, 5.08 mm, Número de polos:
GTIN (EAN)	4032248817078	5, 180°, PUSH IN con actuador, Sección de embornado, máx. : 3.31
Cantidad	48 ST	mm², Caja
Tipo	BLDF 5.08/05/180 SN OR ...	Versión
Código	<a href="#">1001180000</a>	Conector para placa c.i., enchufe hembra, 5.08 mm, Número de polos:
GTIN (EAN)	4032248818228	5, 180°, PUSH IN con actuador, Sección de embornado, máx. : 3.31
Cantidad	48 ST	mm², Caja
Tipo	BLDF 5.08/06/180 SN BK ...	Versión
Código	<a href="#">1000900000</a>	Conector para placa c.i., enchufe hembra, 5.08 mm, Número de polos:
GTIN (EAN)	4032248817412	6, 180°, PUSH IN con actuador, Sección de embornado, máx. : 3.31
Cantidad	40 ST	mm², Caja
Tipo	BLDF 5.08/06/180 SN OR ...	Versión
Código	<a href="#">1001190000</a>	Conector para placa c.i., enchufe hembra, 5.08 mm, Número de polos:
GTIN (EAN)	4032248818174	6, 180°, PUSH IN con actuador, Sección de embornado, máx. : 3.31
Cantidad	40 ST	mm², Caja
Tipo	BLDF 5.08/07/180 SN BK ...	Versión
Código	<a href="#">1000910000</a>	Conector para placa c.i., enchufe hembra, 5.08 mm, Número de polos:
GTIN (EAN)	4032248817450	7, 180°, PUSH IN con actuador, Sección de embornado, máx. : 3.31
Cantidad	32 ST	mm², Caja
Tipo	BLDF 5.08/07/180 SN OR ...	Versión
Código	<a href="#">1001200000</a>	Conector para placa c.i., enchufe hembra, 5.08 mm, Número de polos:
GTIN (EAN)	4032248817535	7, 180°, PUSH IN con actuador, Sección de embornado, máx. : 3.31
Cantidad	32 ST	mm², Caja
Tipo	BLDF 5.08/08/180 SN BK ...	Versión
Código	<a href="#">1000920000</a>	Conector para placa c.i., enchufe hembra, 5.08 mm, Número de polos:
GTIN (EAN)	4032248817092	8, 180°, PUSH IN con actuador, Sección de embornado, máx. : 3.31
Cantidad	28 ST	mm², Caja
Tipo	BLDF 5.08/08/180 SN OR ...	Versión
Código	<a href="#">1001210000</a>	Conector para placa c.i., enchufe hembra, 5.08 mm, Número de polos:
GTIN (EAN)	4032248817573	8, 180°, PUSH IN con actuador, Sección de embornado, máx. : 3.31
Cantidad	28 ST	mm², Caja

## Accesorios

### BLF 5.08HC/90 SN



Igual de fiable que el original probado millones de veces, y con detalles innovadores:

El BLF 5.08HC, la versión con conexión PUSH-IN del conector hembra BLZP 5.08HC, destaca por su sistema de conexión y su diseño más compacto. El innovador sistema de conexión PUSH IN de Weidmüller representa el futuro de las conexiones de conductores fáciles y sin herramientas. HC = Alta intensidad

En lo que a versatilidad se refiere, el BLF 5.08HC ofrece tanto como la versión que le sirvió de modelo:

- 3 direcciones de salida del conductor de probada eficacia ofrecen la flexibilidad necesaria para un diseño específico de la aplicación
- Las 4 variantes de sujeción y el pasador de desbloqueo patentado permiten basar el concepto de enclavamiento en los requisitos del usuario
- Combina los conectores BLF 5.08HC con los conectores SL 5.08HC para conseguir los máximos valores nominales

### Datos generales para pedido

Tipo	BLF 5.08HC/02/90 SN BK ...	Versión
Código	<a href="#">1000030001</a>	Conector para placa c.i., enchufe hembra, 5.08 mm, Número de polos:
GTIN (EAN)	4032248689965	2, 90°, PUSH IN con actuador, Sección de embornado, máx. : 3.31
Cantidad	180 ST	mm <sup>2</sup> , Caja
Tipo	BLF 5.08HC/02/90 SN OR ...	Versión
Código	<a href="#">1001530000</a>	Conector para placa c.i., enchufe hembra, 5.08 mm, Número de polos:
GTIN (EAN)	4032248693337	2, 90°, PUSH IN con actuador, Sección de embornado, máx. : 3.31
Cantidad	180 ST	mm <sup>2</sup> , Caja
Tipo	BLF 5.08HC/03/90 SN BK ...	Versión
Código	<a href="#">1000040001</a>	Conector para placa c.i., enchufe hembra, 5.08 mm, Número de polos:
GTIN (EAN)	4032248689972	3, 90°, PUSH IN con actuador, Sección de embornado, máx. : 3.31
Cantidad	120 ST	mm <sup>2</sup> , Caja
Tipo	BLF 5.08HC/03/90 SN OR ...	Versión
Código	<a href="#">1001540000</a>	Conector para placa c.i., enchufe hembra, 5.08 mm, Número de polos:
GTIN (EAN)	4032248693344	3, 90°, PUSH IN con actuador, Sección de embornado, máx. : 3.31
Cantidad	120 ST	mm <sup>2</sup> , Caja
Tipo	BLF 5.08HC/03/90 SN OR ...	Versión
Código	<a href="#">2764380000</a>	Conector para placa c.i., enchufe hembra, 5.08 mm, Número de polos:
GTIN (EAN)	4064675017332	polos: 3, 90°, PUSH IN con actuador, Conexión directa, Sección de embornado, máx. : 3.31 mm <sup>2</sup> , Caja
Cantidad	120 ST	
Tipo	BLF 5.08HC/03/90 SN OR ...	Versión
Código	<a href="#">2766910000</a>	Conector para placa c.i., enchufe hembra, 5.08 mm, Número de polos:
GTIN (EAN)	4064675022527	3, 90°, PUSH IN con actuador, Sección de embornado, máx. : 3.31
Cantidad	120 ST	mm <sup>2</sup> , Caja
Tipo	BLF 5.08HC/04/90 SN BK ...	Versión
Código	<a href="#">1000050001</a>	Conector para placa c.i., enchufe hembra, 5.08 mm, Número de polos:
GTIN (EAN)	4032248689989	4, 90°, PUSH IN con actuador, Sección de embornado, máx. : 3.31
Cantidad	90 ST	mm <sup>2</sup> , Caja
Tipo	BLF 5.08HC/04/90 SN OR ...	Versión
Código	<a href="#">1001550000</a>	Conector para placa c.i., enchufe hembra, 5.08 mm, Número de polos:
GTIN (EAN)	4032248693351	4, 90°, PUSH IN con actuador, Sección de embornado, máx. : 3.31
Cantidad	90 ST	mm <sup>2</sup> , Caja

## WDU 1.5/BLZ 5.08

**Weidmüller Interface GmbH & Co. KG**  
 Klingenbergstraße 26  
 D-32758 Detmold  
 Germany

www.weidmueller.com

### Accesorios

Tipo	BLF 5.08HC/05/90 SN BK ...	Versión
Código	<a href="#">1000060001</a>	Conector para placa c.i., enchufe hembra, 5.08 mm, Número de polos:
GTIN (EAN)	4032248689996	5, 90°, PUSH IN con actuador, Sección de embornado, máx. : 3.31
Cantidad	72 ST	mm², Caja
Tipo	BLF 5.08HC/05/90 SN OR ...	Versión
Código	<a href="#">1001560000</a>	Conector para placa c.i., enchufe hembra, 5.08 mm, Número de polos:
GTIN (EAN)	4032248693368	5, 90°, PUSH IN con actuador, Sección de embornado, máx. : 3.31
Cantidad	72 ST	mm², Caja
Tipo	BLF 5.08HC/06/90 SN BK ...	Versión
Código	<a href="#">1000070001</a>	Conector para placa c.i., enchufe hembra, 5.08 mm, Número de polos:
GTIN (EAN)	4032248690008	6, 90°, PUSH IN con actuador, Sección de embornado, máx. : 3.31
Cantidad	60 ST	mm², Caja
Tipo	BLF 5.08HC/06/90 SN OR ...	Versión
Código	<a href="#">1001570000</a>	Conector para placa c.i., enchufe hembra, 5.08 mm, Número de polos:
GTIN (EAN)	4032248693375	6, 90°, PUSH IN con actuador, Sección de embornado, máx. : 3.31
Cantidad	60 ST	mm², Caja
Tipo	BLF 5.08HC/07/90 SN OR ...	Versión
Código	<a href="#">1001580000</a>	Conector para placa c.i., enchufe hembra, 5.08 mm, Número de polos:
GTIN (EAN)	4032248693382	7, 90°, PUSH IN con actuador, Sección de embornado, máx. : 3.31
Cantidad	48 ST	mm², Caja
Tipo	BLF 5.08HC/08/90 SN BK ...	Versión
Código	<a href="#">1000090001</a>	Conector para placa c.i., enchufe hembra, 5.08 mm, Número de polos:
GTIN (EAN)	4032248690022	8, 90°, PUSH IN con actuador, Sección de embornado, máx. : 3.31
Cantidad	42 ST	mm², Caja
Tipo	BLF 5.08HC/08/90 SN OR ...	Versión
Código	<a href="#">1001590000</a>	Conector para placa c.i., enchufe hembra, 5.08 mm, Número de polos:
GTIN (EAN)	4032248693399	8, 90°, PUSH IN con actuador, Sección de embornado, máx. : 3.31
Cantidad	42 ST	mm², Caja
Tipo	BLF 5.08HC/09/90 SN OR ...	Versión
Código	<a href="#">1001600000</a>	Conector para placa c.i., enchufe hembra, 5.08 mm, Número de polos:
GTIN (EAN)	4032248693405	9, 90°, PUSH IN con actuador, Sección de embornado, máx. : 3.31
Cantidad	36 ST	mm², Caja
Tipo	BLF 5.08HC/10/90 SN BK ...	Versión
Código	<a href="#">1000110001</a>	Conector para placa c.i., enchufe hembra, 5.08 mm, Número de polos:
GTIN (EAN)	4032248690046	10, 90°, PUSH IN con actuador, Sección de embornado, máx. : 3.31
Cantidad	36 ST	mm², Caja
Tipo	BLF 5.08HC/10/90 SN OR ...	Versión
Código	<a href="#">1001610000</a>	Conector para placa c.i., enchufe hembra, 5.08 mm, Número de polos:
GTIN (EAN)	4032248693412	10, 90°, PUSH IN con actuador, Sección de embornado, máx. : 3.31
Cantidad	36 ST	mm², Caja
Tipo	BLF 5.08HC/11/90 SN BK ...	Versión
Código	<a href="#">1000120001</a>	Conector para placa c.i., enchufe hembra, 5.08 mm, Número de polos:
GTIN (EAN)	4032248690060	11, 90°, PUSH IN con actuador, Sección de embornado, máx. : 3.31
Cantidad	30 ST	mm², Caja
Tipo	BLF 5.08HC/11/90 SN OR ...	Versión
Código	<a href="#">1001620000</a>	Conector para placa c.i., enchufe hembra, 5.08 mm, Número de polos:
GTIN (EAN)	4032248693429	11, 90°, PUSH IN con actuador, Sección de embornado, máx. : 3.31
Cantidad	30 ST	mm², Caja
Tipo	BLF 5.08HC/12/90 SN BK ...	Versión
Código	<a href="#">1000130001</a>	Conector para placa c.i., enchufe hembra, 5.08 mm, Número de polos:
GTIN (EAN)	4032248690084	12, 90°, PUSH IN con actuador, Sección de embornado, máx. : 3.31
Cantidad	30 ST	mm², Caja

## WDU 1.5/BLZ 5.08

**Weidmüller Interface GmbH & Co. KG**  
 Klingenbergstraße 26  
 D-32758 Detmold  
 Germany

www.weidmueller.com

### Accesorios

Tipo	BLF 5.08HC/12/90 SN OR ...	Versión
Código	<a href="#">1001630000</a>	Conector para placa c.i., enchufe hembra, 5.08 mm, Número de polos:
GTIN (EAN)	4032248693436	12, 90°, PUSH IN con actuador, Sección de embornado, máx. : 3.31
Cantidad	30 ST	mm², Caja
Tipo	BLF 5.08HC/13/90 SN BK ...	Versión
Código	<a href="#">1000140001</a>	Conector para placa c.i., enchufe hembra, 5.08 mm, Número de polos:
GTIN (EAN)	4032248690091	13, 90°, PUSH IN con actuador, Sección de embornado, máx. : 3.31
Cantidad	24 ST	mm², Caja
Tipo	BLF 5.08HC/13/90 SN OR ...	Versión
Código	<a href="#">1001640000</a>	Conector para placa c.i., enchufe hembra, 5.08 mm, Número de polos:
GTIN (EAN)	4032248693443	13, 90°, PUSH IN con actuador, Sección de embornado, máx. : 3.31
Cantidad	24 ST	mm², Caja
Tipo	BLF 5.08HC/14/90 SN BK ...	Versión
Código	<a href="#">1000150001</a>	Conector para placa c.i., enchufe hembra, 5.08 mm, Número de polos:
GTIN (EAN)	4032248690107	14, 90°, PUSH IN con actuador, Sección de embornado, máx. : 3.31
Cantidad	24 ST	mm², Caja
Tipo	BLF 5.08HC/14/90 SN OR ...	Versión
Código	<a href="#">1001650000</a>	Conector para placa c.i., enchufe hembra, 5.08 mm, Número de polos:
GTIN (EAN)	4032248693450	14, 90°, PUSH IN con actuador, Sección de embornado, máx. : 3.31
Cantidad	24 ST	mm², Caja
Tipo	BLF 5.08HC/15/90 SN OR ...	Versión
Código	<a href="#">1001660000</a>	Conector para placa c.i., enchufe hembra, 5.08 mm, Número de polos:
GTIN (EAN)	4032248693467	15, 90°, PUSH IN con actuador, Sección de embornado, máx. : 3.31
Cantidad	24 ST	mm², Caja
Tipo	BLF 5.08HC/16/90 SN BK ...	Versión
Código	<a href="#">1000170001</a>	Conector para placa c.i., enchufe hembra, 5.08 mm, Número de polos:
GTIN (EAN)	4032248690121	16, 90°, PUSH IN con actuador, Sección de embornado, máx. : 3.31
Cantidad	18 ST	mm², Caja
Tipo	BLF 5.08HC/16/90 SN OR ...	Versión
Código	<a href="#">1001670000</a>	Conector para placa c.i., enchufe hembra, 5.08 mm, Número de polos:
GTIN (EAN)	4032248693474	16, 90°, PUSH IN con actuador, Sección de embornado, máx. : 3.31
Cantidad	18 ST	mm², Caja
Tipo	BLF 5.08HC/17/90 SN BK ...	Versión
Código	<a href="#">1000180001</a>	Conector para placa c.i., enchufe hembra, 5.08 mm, Número de polos:
GTIN (EAN)	4032248690138	17, 90°, PUSH IN con actuador, Sección de embornado, máx. : 3.31
Cantidad	18 ST	mm², Caja
Tipo	BLF 5.08HC/17/90 SN OR ...	Versión
Código	<a href="#">1001680000</a>	Conector para placa c.i., enchufe hembra, 5.08 mm, Número de polos:
GTIN (EAN)	4032248693481	17, 90°, PUSH IN con actuador, Sección de embornado, máx. : 3.31
Cantidad	18 ST	mm², Caja
Tipo	BLF 5.08HC/18/90 SN BK ...	Versión
Código	<a href="#">1000190001</a>	Conector para placa c.i., enchufe hembra, 5.08 mm, Número de polos:
GTIN (EAN)	4032248690145	18, 90°, PUSH IN con actuador, Sección de embornado, máx. : 3.31
Cantidad	18 ST	mm², Caja
Tipo	BLF 5.08HC/18/90 SN OR ...	Versión
Código	<a href="#">1001690000</a>	Conector para placa c.i., enchufe hembra, 5.08 mm, Número de polos:
GTIN (EAN)	4032248693498	18, 90°, PUSH IN con actuador, Sección de embornado, máx. : 3.31
Cantidad	18 ST	mm², Caja
Tipo	BLF 5.08HC/19/90 SN BK ...	Versión
Código	<a href="#">1000200001</a>	Conector para placa c.i., enchufe hembra, 5.08 mm, Número de polos:
GTIN (EAN)	4032248690152	19, 90°, PUSH IN con actuador, Sección de embornado, máx. : 3.31
Cantidad	18 ST	mm², Caja

## WDU 1.5/BLZ 5.08

**Weidmüller Interface GmbH & Co. KG**  
Klingenbergstraße 26  
D-32758 Detmold  
Germany

www.weidmueller.com

## Accesorios

Tipo	BLF 5.08HC/19/90 SN OR ...	Versión
Código	<a href="#">1001700000</a>	Conector para placa c.i., enchufe hembra, 5.08 mm, Número de polos:
GTIN (EAN)	4032248693504	19, 90°, PUSH IN con actuador, Sección de embornado, máx. : 3.31
Cantidad	18 ST	mm², Caja
Tipo	BLF 5.08HC/20/90 SN OR ...	Versión
Código	<a href="#">1001710000</a>	Conector para placa c.i., enchufe hembra, 5.08 mm, Número de polos:
GTIN (EAN)	4032248693511	20, 90°, PUSH IN con actuador, Sección de embornado, máx. : 3.31
Cantidad	18 ST	mm², Caja

## BLF 5.08HC/90F SN



Igual de fiable que el original probado millones de veces, y con detalles innovadores:

El BLF 5.08HC, la versión con conexión PUSH-IN del conector hembra BLZP 5.08HC, destaca por su sistema de conexión y su diseño más compacto. El innovador sistema de conexión PUSH IN de Weidmüller representa el futuro de las conexiones de conductores fáciles y sin herramientas. HC = Alta intensidad

En lo que a versatilidad se refiere, el BLF 5.08HC ofrece tanto como la versión que le sirvió de modelo:

- 3 direcciones de salida del conductor de probada eficacia ofrecen la flexibilidad necesaria para un diseño específico de la aplicación
- Las 4 variantes de sujeción y el pasador de desbloqueo patentado permiten basar el concepto de enclavamiento en los requisitos del usuario
- Combina los conectores BLF 5.08HC con los conectores SL 5.08HC para conseguir los máximos valores nominales

### Datos generales para pedido

Tipo	BLF 5.08HC/02/90F SN BK...	Versión
Código	<a href="#">1000220001</a>	Conector para placa c.i., enchufe hembra, 5.08 mm, Número de polos:
GTIN (EAN)	4032248690183	2, 90°, PUSH IN con actuador, Sección de embornado, máx. : 3.31
Cantidad	90 ST	mm², Caja
Tipo	BLF 5.08HC/02/90F SN OR...	Versión
Código	<a href="#">1002090000</a>	Conector para placa c.i., enchufe hembra, 5.08 mm, Número de polos:
GTIN (EAN)	4032248694044	2, 90°, PUSH IN con actuador, Sección de embornado, máx. : 3.31
Cantidad	90 ST	mm², Caja
Tipo	BLF 5.08HC/03/90F SN BK...	Versión
Código	<a href="#">1000230001</a>	Conector para placa c.i., enchufe hembra, 5.08 mm, Número de polos:
GTIN (EAN)	4032248690190	3, 90°, PUSH IN con actuador, Sección de embornado, máx. : 3.31
Cantidad	72 ST	mm², Caja
Tipo	BLF 5.08HC/03/90F SN OR...	Versión
Código	<a href="#">1002100000</a>	Conector para placa c.i., enchufe hembra, 5.08 mm, Número de polos:
GTIN (EAN)	4032248694051	3, 90°, PUSH IN con actuador, Sección de embornado, máx. : 3.31
Cantidad	72 ST	mm², Caja
Tipo	BLF 5.08HC/04/90F SN BK...	Versión
Código	<a href="#">1000240001</a>	Conector para placa c.i., enchufe hembra, 5.08 mm, Número de polos:
GTIN (EAN)	4032248690206	4, 90°, PUSH IN con actuador, Sección de embornado, máx. : 3.31
Cantidad	60 ST	mm², Caja

## WDU 1.5/BLZ 5.08

**Weidmüller Interface GmbH & Co. KG**  
 Klingenbergstraße 26  
 D-32758 Detmold  
 Germany

www.weidmueller.com

### Accesorios

Tipo	BLF 5.08HC/04/90F SN OR...	Versión
Código	<a href="#">1002110000</a>	Conector para placa c.i., enchufe hembra, 5.08 mm, Número de polos:
GTIN (EAN)	4032248694068	4, 90°, PUSH IN con actuador, Sección de embornado, máx. : 3.31
Cantidad	60 ST	mm², Caja
Tipo	BLF 5.08HC/05/90F SN OR...	Versión
Código	<a href="#">1002120000</a>	Conector para placa c.i., enchufe hembra, 5.08 mm, Número de polos:
GTIN (EAN)	4032248694075	5, 90°, PUSH IN con actuador, Sección de embornado, máx. : 3.31
Cantidad	48 ST	mm², Caja
Tipo	BLF 5.08HC/06/90F SN BK...	Versión
Código	<a href="#">1000260001</a>	Conector para placa c.i., enchufe hembra, 5.08 mm, Número de polos:
GTIN (EAN)	4032248690220	6, 90°, PUSH IN con actuador, Sección de embornado, máx. : 3.31
Cantidad	42 ST	mm², Caja
Tipo	BLF 5.08HC/06/90F SN OR...	Versión
Código	<a href="#">1002130000</a>	Conector para placa c.i., enchufe hembra, 5.08 mm, Número de polos:
GTIN (EAN)	4032248694082	6, 90°, PUSH IN con actuador, Sección de embornado, máx. : 3.31
Cantidad	42 ST	mm², Caja
Tipo	BLF 5.08HC/07/90F SN OR...	Versión
Código	<a href="#">1002140000</a>	Conector para placa c.i., enchufe hembra, 5.08 mm, Número de polos:
GTIN (EAN)	4032248694099	7, 90°, PUSH IN con actuador, Sección de embornado, máx. : 3.31
Cantidad	36 ST	mm², Caja
Tipo	BLF 5.08HC/08/90F SN BK...	Versión
Código	<a href="#">1000280001</a>	Conector para placa c.i., enchufe hembra, 5.08 mm, Número de polos:
GTIN (EAN)	4032248690244	8, 90°, PUSH IN con actuador, Sección de embornado, máx. : 3.31
Cantidad	36 ST	mm², Caja
Tipo	BLF 5.08HC/08/90F SN OR...	Versión
Código	<a href="#">1002150000</a>	Conector para placa c.i., enchufe hembra, 5.08 mm, Número de polos:
GTIN (EAN)	4032248694105	8, 90°, PUSH IN con actuador, Sección de embornado, máx. : 3.31
Cantidad	36 ST	mm², Caja
Tipo	BLF 5.08HC/09/90F SN OR...	Versión
Código	<a href="#">1002160000</a>	Conector para placa c.i., enchufe hembra, 5.08 mm, Número de polos:
GTIN (EAN)	4032248694310	9, 90°, PUSH IN con actuador, Sección de embornado, máx. : 3.31
Cantidad	30 ST	mm², Caja
Tipo	BLF 5.08HC/10/90F SN BK...	Versión
Código	<a href="#">1000300001</a>	Conector para placa c.i., enchufe hembra, 5.08 mm, Número de polos:
GTIN (EAN)	4032248690268	10, 90°, PUSH IN con actuador, Sección de embornado, máx. : 3.31
Cantidad	30 ST	mm², Caja
Tipo	BLF 5.08HC/10/90F SN OR...	Versión
Código	<a href="#">1002170000</a>	Conector para placa c.i., enchufe hembra, 5.08 mm, Número de polos:
GTIN (EAN)	4032248694327	10, 90°, PUSH IN con actuador, Sección de embornado, máx. : 3.31
Cantidad	30 ST	mm², Caja
Tipo	BLF 5.08HC/11/90F SN OR...	Versión
Código	<a href="#">1002180000</a>	Conector para placa c.i., enchufe hembra, 5.08 mm, Número de polos:
GTIN (EAN)	4032248694334	11, 90°, PUSH IN con actuador, Sección de embornado, máx. : 3.31
Cantidad	24 ST	mm², Caja
Tipo	BLF 5.08HC/12/90F SN BK...	Versión
Código	<a href="#">1000320001</a>	Conector para placa c.i., enchufe hembra, 5.08 mm, Número de polos:
GTIN (EAN)	4032248690282	12, 90°, PUSH IN con actuador, Sección de embornado, máx. : 3.31
Cantidad	24 ST	mm², Caja
Tipo	BLF 5.08HC/12/90F SN OR...	Versión
Código	<a href="#">1002190000</a>	Conector para placa c.i., enchufe hembra, 5.08 mm, Número de polos:
GTIN (EAN)	4032248694341	12, 90°, PUSH IN con actuador, Sección de embornado, máx. : 3.31
Cantidad	24 ST	mm², Caja

## WDU 1.5/BLZ 5.08

**Weidmüller Interface GmbH & Co. KG**  
 Klingenbergstraße 26  
 D-32758 Detmold  
 Germany

www.weidmueller.com

### Accesorios

Tipo	BLF 5.08HC/13/90F SN OR...	Versión
Código	<a href="#">1002200000</a>	Conector para placa c.i., enchufe hembra, 5.08 mm, Número de polos:
GTIN (EAN)	4032248694358	13, 90°, PUSH IN con actuador, Sección de embornado, máx. : 3.31
Cantidad	24 ST	mm², Caja
Tipo	BLF 5.08HC/14/90F SN OR...	Versión
Código	<a href="#">1002210000</a>	Conector para placa c.i., enchufe hembra, 5.08 mm, Número de polos:
GTIN (EAN)	4032248694365	14, 90°, PUSH IN con actuador, Sección de embornado, máx. : 3.31
Cantidad	18 ST	mm², Caja
Tipo	BLF 5.08HC/15/90F SN OR...	Versión
Código	<a href="#">1002220000</a>	Conector para placa c.i., enchufe hembra, 5.08 mm, Número de polos:
GTIN (EAN)	4032248694372	15, 90°, PUSH IN con actuador, Sección de embornado, máx. : 3.31
Cantidad	18 ST	mm², Caja
Tipo	BLF 5.08HC/16/90F SN BK...	Versión
Código	<a href="#">1000360001</a>	Conector para placa c.i., enchufe hembra, 5.08 mm, Número de polos:
GTIN (EAN)	4032248690329	16, 90°, PUSH IN con actuador, Sección de embornado, máx. : 3.31
Cantidad	18 ST	mm², Caja
Tipo	BLF 5.08HC/16/90F SN OR...	Versión
Código	<a href="#">1002230000</a>	Conector para placa c.i., enchufe hembra, 5.08 mm, Número de polos:
GTIN (EAN)	4032248694389	16, 90°, PUSH IN con actuador, Sección de embornado, máx. : 3.31
Cantidad	18 ST	mm², Caja
Tipo	BLF 5.08HC/17/90F SN OR...	Versión
Código	<a href="#">1002240000</a>	Conector para placa c.i., enchufe hembra, 5.08 mm, Número de polos:
GTIN (EAN)	4032248694396	17, 90°, PUSH IN con actuador, Sección de embornado, máx. : 3.31
Cantidad	18 ST	mm², Caja
Tipo	BLF 5.08HC/18/90F SN OR...	Versión
Código	<a href="#">1002250000</a>	Conector para placa c.i., enchufe hembra, 5.08 mm, Número de polos:
GTIN (EAN)	4032248694402	18, 90°, PUSH IN con actuador, Sección de embornado, máx. : 3.31
Cantidad	18 ST	mm², Caja
Tipo	BLF 5.08HC/19/90F SN OR...	Versión
Código	<a href="#">1002260000</a>	Conector para placa c.i., enchufe hembra, 5.08 mm, Número de polos:
GTIN (EAN)	4032248694419	19, 90°, PUSH IN con actuador, Sección de embornado, máx. : 3.31
Cantidad	12 ST	mm², Caja
Tipo	BLF 5.08HC/20/90F SN OR...	Versión
Código	<a href="#">1002270000</a>	Conector para placa c.i., enchufe hembra, 5.08 mm, Número de polos:
GTIN (EAN)	4032248694433	20, 90°, PUSH IN con actuador, Sección de embornado, máx. : 3.31
Cantidad	12 ST	mm², Caja
Tipo	BLF 5.08HC/21/90F SN OR...	Versión
Código	<a href="#">1477230000</a>	Conector para placa c.i., enchufe hembra, 5.08 mm, Número de polos:
GTIN (EAN)	4050118284546	21, 90°, PUSH IN con actuador, Sección de embornado, máx. : 3.31
Cantidad	12 ST	mm², Caja