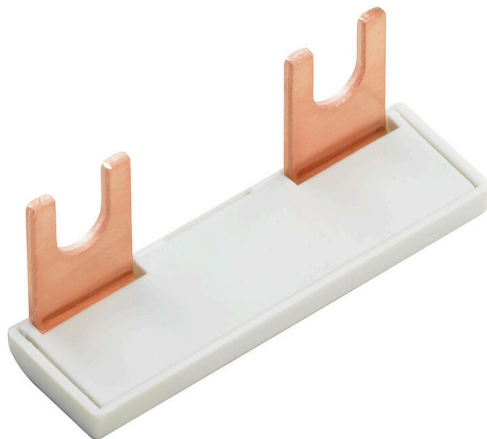


WQB WPD X04/2

Weidmüller Interface GmbH & Co. KG
Klingenbergstraße 26
D-32758 Detmold
Germany

www.weidmueller.com

Imagen de producto



La distribución o multiplicación de un potencial a bornes contiguos se realiza a través de una conexión transversal. El esfuerzo adicional de cableado se puede evitar fácilmente. Incluso si los polos se rompen, la fiabilidad de contacto en los bornes sigue garantizada. Nuestro portafolio ofrece sistemas de conexión transversal enchufables y atornillables para bornes modulares.

Datos generales para pedido

Versión	Conexión transversal (borne), insertado, gris, 135 A, Número de polos: 2, Paso en mm (P): 31.50, Aislado: Sí, Anchura: 49.3 mm
Código	1561980000
Tipo	WQB WPD X04/2
GTIN (EAN)	4050118367317
Cantidad	20 Pieza

Datos técnicos

Homologaciones

ROHS Conformidad

Dimensiones y pesos

Profundidad	19.6 mm	Profundidad (pulgadas)	0.7717 inch
Altura	14 mm	Altura (pulgadas)	0.5512 inch
Anchura	49.3 mm	Anchura (pulgadas)	1.9409 inch
Peso neto	11.4 g		

Temperaturas

Temperatura de almacenamiento	-25 °C...55 °C	Temperatura ambiente	-5 °C...40 °C
-------------------------------	----------------	----------------------	---------------

Conformidad medioambiental del producto

Estado de cumplimiento de la directiva RoHS	Conforme sin exención
REACH SVHC	Sin SVHC por encima del 0,1 % en peso

Datos del material

Material básico	Wemid	Color	gris
-----------------	-------	-------	------

Datos nominales

Tensión nominal	400 V	Corriente nominal	135 A
-----------------	-------	-------------------	-------

Dimensiones

Paso en mm (P)	31.50 mm
----------------	----------

Generalidades

Número de polos	2	Indicación de montaje	atornillado
-----------------	---	-----------------------	-------------

Otros datos técnicos

Tipo de fijación	insertado	Indicación de montaje	atornillado
Versión a prueba de explosivos	No	Tipo de montaje	insertado

Valores característicos del sistema

Versión	Conexión transversal
---------	----------------------

Clasificaciones

ETIM 8.0	EC000489	ETIM 9.0	EC000489
ETIM 10.0	EC000489	ECLASS 14.0	27-25-03-03
ECLASS 15.0	27-25-03-03		