

DRMKIT 24VAC 2CO LD

Weidmüller Interface GmbH & Co. KG
 Klingenbergstraße 26
 D-32758 Detmold
 Germany

www.weidmueller.com

Imagen de producto



Similar a la ilustración

- Kit montado que consta de relé, conector hembra y clip de retención
- Funcionamiento 100% probado
- Comprobación al 100 % de la resistencia dieléctrica entre la entrada y la salida
- 2 contactos conmutados
- Opcional con indicador de estado mecánico
- Opcional: Pulsador de prueba con identificación de las bobinas por colores (CA rojo/CC azul)
- LED de estado (bobina de CA: rojo/bobina de CC: verde)

Datos generales para pedido

| | |
|------------|---|
| Versión | D-SERIES DRM, Módulo de relé, Número de contactos: 2, Contacto conmutado AgNi flash bañado en oro, Tensión de mando nominal: 24 V AC, Intensidad permanente: 10 A, Conexión brida-tornillo, Pulsador de prueba disponible: No |
| Código | 1542380000 |
| Tipo | DRMKIT 24VAC 2CO LD |
| GTIN (EAN) | 4050118347074 |
| Cantidad | 10 Pieza |

DRMKIT 24VAC 2CO LD

Weidmüller Interface GmbH & Co. KG
 Klingenbergstraße 26
 D-32758 Detmold
 Germany

www.weidmueller.com

Datos técnicos

Homologaciones

Homologaciones



ROHS Conformidad

Dimensiones y pesos

| | | | |
|-------------|---------|------------------------|-------------|
| Profundidad | 66.8 mm | Profundidad (pulgadas) | 2.6299 inch |
| Altura | 79.9 mm | Altura (pulgadas) | 3.1457 inch |
| Anchura | 27.2 mm | Anchura (pulgadas) | 1.0709 inch |
| Peso neto | 81.05 g | | |

Temperaturas

| | | | |
|-------------------------------|----------------|----------------------|----------------|
| Temperatura de almacenamiento | -40 °C...70 °C | Temperatura ambiente | -40 °C...55 °C |
| Temperatura de servicio | | | |

Conformidad medioambiental del producto

| | |
|---|---------------------------------------|
| Estado de cumplimiento de la directiva RoHS | Conforme sin exención |
| REACH SVHC | Sin SVHC por encima del 0,1 % en peso |

Lado de mando

| | | | |
|--------------------------|--------------------|-----------------------|----------------------------------|
| Tensión de mando nominal | 24 V AC | Intensidad nominal AC | 62.4 mA (50 Hz), 52.2 mA (60 Hz) |
| Potencia nominal | 1.0...1.2VA (60HZ) | Resistencia inductiva | 160 Ω ± 10 % |
| Indicador de estado | LED rojo | | |

Lado de carga

| | | | |
|---|------------------------|---|---------------------------------------|
| Tensión nominal de conexión | 250 V AC | Intensidad permanente | 10 A |
| Frecuencia de conex. máx. con carga nom. | 0.1 Hz | Tensión de conex. AC, max. | 250 V |
| Intensidad de conexión | 20 A / 50 ms | Potencia de conmutación AC (óhmica), máx. | 2500 VA |
| Potencia de conmutación DC (óhmica), máx. | 240 W @ 24 V | Retardo de conexión | <20 ms |
| Retardo en la desconexión | <20 ms | Tipo de contacto | 2 CO contact (AgNi flash gold-plated) |
| Vida útil mecánica | 20 x 106 conmutaciones | Potencia de conexión mínima | 10 mA @ 12 V, 100 mA @ 5 V |

Datos generales

| | | | |
|--|-------------------------------|----------------|--|
| Carril de montaje | TS 35 | | |
| Pulsador de prueba disponible | No | | |
| Indicador de posición del interruptor mecánico | Sí | | |
| Color | negro | | |
| Componente de índice de inflamabilidad UL94 | Componente | Caja | |
| | Índice de inflamabilidad UL94 | V-2 | |
| | Componente | Pie de montaje | |
| | Índice de inflamabilidad UL94 | HB | |

DRMKIT 24VAC 2CO LD

Weidmüller Interface GmbH & Co. KG
Klingenbergstraße 26
D-32758 Detmold
Germany

www.weidmueller.com

Datos técnicos

| | |
|-------------------------------|------------------------------|
| Componente | Clip de retención |
| Índice de inflamabilidad UL94 | HB |
| Componente | Tapa del relé |
| Índice de inflamabilidad UL94 | V-2 |
| Componente | Placa base de relé |
| Índice de inflamabilidad UL94 | V-0 |
| Componente | Indicador de estado del relé |
| Índice de inflamabilidad UL94 | HB |
| Componente | Pulsador de prueba de relé |
| Índice de inflamabilidad UL94 | HB |

Coordinación de aislamiento

| | | | |
|--|--------------------|--|--------------------|
| Tensión nominal | 250 V | Grado de polución | 2 |
| Categoría de sobretensión | III | Grupo de materiales aislantes | C |
| Distancia de fuga y aire Entrada/Salida | ≥ 5.5 mm | Resistencia a tensiones eléctricas, E/S | 1,8 kVeff / 1 min. |
| Resistencia a tensiones dieléctricas de contactos adyacentes | 1 kVeff / 1 min | Resistencia a tensiones dieléctricas de contacto abierto | 1 kVeff / 1 min |
| Sobretensión de choque fijo | 4,8 kV (1,2/50 µs) | Tipo de protección | IP20 |

Información adicional sobre homologaciones/normas

| | | | |
|------------------------------------|----------------------------|------------------------------------|-----------------------------|
| Relé relevante | DRM270524L | Base relevante | SCM 2CO ECO |
| Núm. de certificación (cURus) relé | E312083 | Núm. de certificación (cURus) base | E312083 |

Datos de conexión

| | | | |
|--|-------------------------|--|---------------------|
| Técnica de conexión de conductores | Conexión brida-tornillo | Longitud de desaislado, conexión nominal | 7 mm |
| Par de apriete, min. | 0.5 Nm | Par de apriete, max. | 0.7 Nm |
| Sección de embornado, mín. | 0.5 mm ² | Sección de embornado, máx. | 2.5 mm ² |
| Sección de conexión del conductor, rígido, min. | 0.5 mm ² | Sección de conexión del conductor, rígido, max. | 2.5 mm ² |
| Sección de conexión del conductor, flexible, mín. | 0.5 mm ² | Sección de conexión del conductor, flexible, max. | 2.5 mm ² |
| Sección del conductor, flexible con terminales tubulares DIN 46228/4, mín. | 0.5 mm ² | Sección del conductor, flexible con terminales tubulares DIN 46228/4, máx. | 2.5 mm ² |
| Sección de conexión del conductor, flexible, term. tub. (DIN 46228-1), min. | 0.5 mm ² | Sección de conexión del conductor, flexible, term. tub. (DIN 46228-1), max. | 2.5 mm ² |
| Sección de conexión del conductor, flexible, 2 conductores embornables, min. | 0.5 mm ² | Sección de conexión del conductor, flexible, 2 conductores embornables, max. | 1 mm ² |
| Dimens. caña destornillador | gr. PH1 | | |

Clasificaciones

| | | | |
|-------------|-------------|-------------|-------------|
| ETIM 8.0 | EC001437 | ETIM 9.0 | EC001437 |
| ETIM 10.0 | EC001437 | ECLASS 14.0 | 27-37-16-01 |
| ECLASS 15.0 | 27-37-16-01 | | |

Dibujos

Esquema de conexiones



Graph



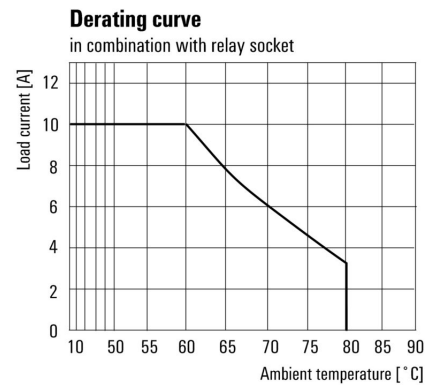
Curva de límite de carga DC Carga óhmica

Graph



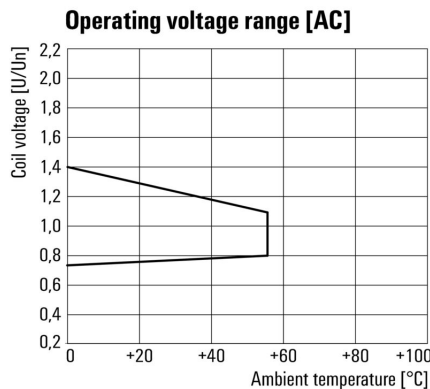
Vida útil eléctrica

Graph



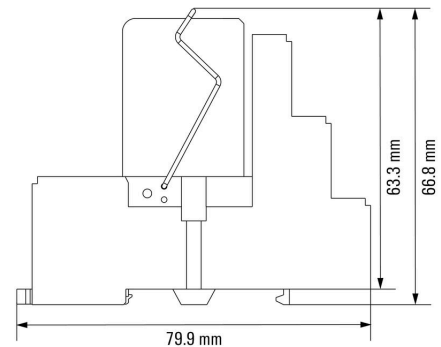
Curva de deriva

Graph



Rango de tensión de servicio AC

Dimensional drawing



DRMKIT 24VAC 2CO LD

Weidmüller Interface GmbH & Co. KG
 Klingenbergstraße 26
 D-32758 Detmold
 Germany

Dibujos

www.weidmueller.com

Miscellaneous



Códigos de tipo

DRMKIT 24VAC 2CO LD

Weidmüller Interface GmbH & Co. KG
 Klingenbergstraße 26
 D-32758 Detmold
 Germany

www.weidmueller.com

Accesorios

LED



Módulos de protección enchufables para los zócalos portarrelés D-SERIES, con funciones de protección opcionales.

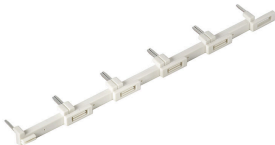
- Con LED verde

Datos generales para pedido

| | | | |
|------------|----------------------------|---|--|
| Tipo | RIM 3 6/24VUC | Versión | |
| Código | 7940018457 | D-SERIES, Módulo LED, Tensión de mando nominal: 6...24 V UC, | |
| GTIN (EAN) | 4032248878192 | Conexión enchufable | |
| Cantidad | 10 ST | | |
| Tipo | RIM 3 24/60VUC | Versión | |
| Código | 7760056018 | D-SERIES, Módulo LED, Tensión de mando nominal: 24...60 V UC, | |
| GTIN (EAN) | 4032248878130 | Conexión enchufable | |
| Cantidad | 10 ST | | |

Conexión transversal para conector hembra con conexión por tornillo

Conexión transversal para los conectores hembra de la gama D-SERIES DRM.



Datos generales para pedido

| | | | |
|------------|----------------------------|---------------------------------------|--|
| Tipo | SCMH QV S | Versión | |
| Código | 1132080000 | RIDERSERIES RCM, Conexión transversal | |
| GTIN (EAN) | 4032248912193 | | |
| Cantidad | 10 ST | | |

Clips de retención



Clip de retención para los relés D-SERIES DRM

- Clip de retención metálico y de plástico

DRMKIT 24VAC 2CO LD

Weidmüller Interface GmbH & Co. KG
 Klingenbergstraße 26
 D-32758 Detmold
 Germany

www.weidmueller.com

Accesorios

Datos generales para pedido

| | | |
|------------|----------------------------|---------------------------------|
| Tipo | SCM CLIP P | Versión |
| Código | 7760056367 | D-SERIES DRM, Clip de retención |
| GTIN (EAN) | 6944 169773334 | |
| Cantidad | 5 ST | |

Sin imprimir



El sistema ESG es un reconocido señalizador en formato MultiCard que puede utilizarse en numerosos equipos eléctricos de uso habitual. El resultado es una señalización de equipos excelente con una imagen de alto contraste.

Disponibilidad de distintos tipos para dispositivos de fabricantes de la talla de Siemens, ABB, Beckhoff, etc. Análisis rápido de ventajas:

- Etiquetas, autoadhesivas o insertables, de uso universal, según el tipo
- En el caso de equipos conectados en línea, como fusibles automáticos, tenemos disponibles señalizadores ESG para insertar en la guía para etiquetas
- Impresión personalizada en calidad láser según indicaciones del cliente

Impresión especial: Envíe un archivo del software de señalización M-Print PRO o M-Print PRO Online (sin instalación) con sus especificaciones de señalización.

Datos generales para pedido

| | | |
|------------|----------------------------|--|
| Tipo | ESG 9/26 SCM ECO MC NE ... | Versión |
| Código | 1520980000 | ESG, Señalizadores de dispositivos x 26 mm, PA 66, Color: blanco, enchufable |
| GTIN (EAN) | 4050118327939 | |
| Cantidad | 80 ST | |
| Tipo | ESG 9/26 SCM ECO MC NE ... | Versión |
| Código | 1520990000 | ESG, Señalizadores de dispositivos x 26 mm, PA 66, Color: amarillo, enchufable |
| GTIN (EAN) | 4050118327861 | |
| Cantidad | 80 ST | |
| Tipo | ESG 9/26 SCM ECO MC NE ... | Versión |
| Código | 1521000000 | ESG, Señalizadores de dispositivos x 26 mm, PA 66, Color: gris, enchufable |
| GTIN (EAN) | 4050118327878 | |
| Cantidad | 80 ST | |

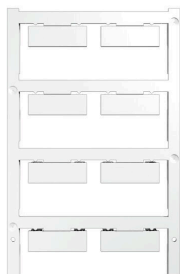
DRMKIT 24VAC 2CO LD

Weidmüller Interface GmbH & Co. KG
 Klingenbergstraße 26
 D-32758 Detmold
 Germany

www.weidmueller.com

Accesorios

Impresión especial



El sistema ESG es un reconocido señalizador en formato MultiCard que puede utilizarse en numerosos equipos eléctricos de uso habitual. El resultado es una señalización de equipos excelente con una imagen de alto contraste.

Disponibilidad de distintos tipos para dispositivos de fabricantes de la talla de Siemens, ABB, Beckhoff, etc. Análisis rápido de ventajas:

- Etiquetas, autoadhesivas o insertables, de uso universal, según el tipo
- En el caso de equipos conectados en línea, como fusibles automáticos, tenemos disponibles señalizadores ESG para insertar en la guía para etiquetas
- Impresión personalizada en calidad láser según indicaciones del cliente

Impresión especial: Envíe un archivo del software de señalización M-Print PRO o M-Print PRO Online (sin instalación) con sus especificaciones de señalización.

Datos generales para pedido

| | | | |
|------------|----------------------------|--|--|
| Tipo | ESG 9/26 SCM ECO MC SDR | Versión | |
| Código | 1525800000 | ESG, Señalizadores de dispositivos x 26 mm, PA 66, Color: bajo | |
| GTIN (EAN) | 4050118331875 | demanda, enchufable | |
| Cantidad | 16 ST | | |

Destornillador de estrella, tipo Phillips



Destornillador con aislamiento VDE para uso en elementos bajo tensión de hasta 1000 V AC y 1500 V DC, DIN EN 60900, IEC 900. Seguridad verificada "GS", comprobación individual. Caña de aleación de acero, cromo, vanadio y molibdeno, endurecida y pavonada.

Datos generales para pedido

| | | | |
|------------|----------------------------|---|--|
| Tipo | SDIK SLIM PH1 X 80 | Versión | |
| Código | 2749650000 | Destornillador, Anchura de caña (B): 1 mm, 80 mm, Solidez de caña | |
| GTIN (EAN) | 4050118896398 | (A): 1 | |
| Cantidad | 1 ST | | |
| Tipo | SDIK PH1 X 80 | Versión | |
| Código | 2749890000 | Destornillador, Anchura de caña (B): 1 mm, 80 mm, Solidez de caña | |
| GTIN (EAN) | 4050118897098 | (A): 1 | |
| Cantidad | 1 ST | | |
| Tipo | SDK PH1 X 80 | Versión | |
| Código | 2749410000 | Destornillador, Anchura de caña (B): 4.5 mm, 80 mm, Solidez de caña | |
| GTIN (EAN) | 4050118895636 | (A): 1 | |
| Cantidad | 1 ST | | |

DRMKIT 24VAC 2CO LD

Weidmüller Interface GmbH & Co. KG
Klingenbergstraße 26
D-32758 Detmold
Germany

www.weidmueller.com

Accesorios

ESG 6/15



Larga vida útil garantizada: ESG

Las etiquetas de múltiples colores y formatos disponen de una potente capa de adhesivo que garantiza la mayor adherencia posible a la superficie. El poliéster de doble capa permite que el material de la base sea muy fino y extremadamente resistente a la rotura.

Ventajas de MultiMark

- “Distintos materiales para diferentes requisitos”
- Posibilidad de uso con equipos de diferentes fabricantes
- Señalizadores de equipos con un diseño familiar

Datos generales para pedido

| | | | |
|------------|----------------------------|---|--|
| Tipo | ESG 6/15 MM WS | Versión | |
| Código | 2619940000 | ESG, Señalizadores de dispositivos, 6 x 15 mm, blanco | |
| GTIN (EAN) | 4050118626148 | | |
| Cantidad | 3000 ST | | |

ESG 6/17



Larga vida útil garantizada: ESG

Las etiquetas de múltiples colores y formatos disponen de una potente capa de adhesivo que garantiza la mayor adherencia posible a la superficie. El poliéster de doble capa permite que el material de la base sea muy fino y extremadamente resistente a la rotura.

Ventajas de MultiMark

- “Distintos materiales para diferentes requisitos”
- Posibilidad de uso con equipos de diferentes fabricantes
- Señalizadores de equipos con un diseño familiar

Datos generales para pedido

| | | | |
|------------|----------------------------|---|--|
| Tipo | ESG 6/17 MM WS | Versión | |
| Código | 2005100000 | ESG, Señalizadores de dispositivos, 6 x 17 mm, blanco | |
| GTIN (EAN) | 4050118390728 | | |
| Cantidad | 3000 ST | | |