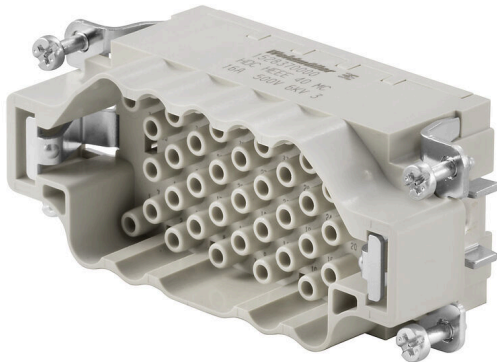


## HDC HEEE 40 MC

**Weidmüller Interface GmbH & Co. KG**  
Klingenbergstraße 26  
D-32758 Detmold  
Germany

www.weidmueller.com



Los conectores industriales están compuestos por un conector y una caja protectora. El conector es el corazón del conector industrial y es el responsable de la función eléctrica. Los conectores de Weidmüller están realizados en materiales aislantes de alta calidad que permiten una transmisión segura de altas tensiones en un espacio reducido. Además, en toda la gama de productos de Weidmüller solamente se emplea un único plástico reconocido por UL y aplicable a la industria ferroviaria. Todo ello permite una aplicación universal ilimitada de los conectores RockStar®.

### Datos generales para pedido

Versión	HDC - Conector, Macho, Macho, 500 V, 16 A, Número de polos: 40, Conexión crimpada, Tamaño de instalación: 6
Código	<a href="#">1528370000</a>
Tipo	HDC HEEE 40 MC
GTIN (EAN)	4050118374292
Cantidad	1 Pieza

### Datos técnicos

#### Homologaciones

Homologaciones



ROHS Conformidad

UL File Number Search [Sitio web UL](#)

Núm. de certificación (cURus) E92202

#### Dimensiones y pesos

Profundidad	84 mm	Profundidad (pulgadas)	3.3071 inch
Altura	34.4 mm	Altura (pulgadas)	1.3543 inch
Anchura	34 mm	Anchura (pulgadas)	1.3386 inch
Peso neto	55.1 g		

#### Temperaturas

Temperatura límite -40 °C ... 125 °C

#### Conformidad medioambiental del producto

Estado de cumplimiento de la directiva RoHS Conforme sin exención

REACH SVHC Potassium perfluorobutane sulfonate 29420-49-3

SCIP 1609748e-c278-4c9b-b3d1-e6215d2988cd

Resistencia química	Sustancia	
Resistencia química	Acetona	Resistente
Resistencia química	Amoniaco, acuoso	Con resistencia limitada
Resistencia química	Gasolina	Resistente
Resistencia química	Benceno	Resistente
Resistencia química	Gasóleo	Con resistencia limitada
Resistencia química	Ácido acético, concentrado	Resistente
Resistencia química	Hidróxido de potasio	Con resistencia limitada
Resistencia química	Metanol	Con resistencia limitada
Resistencia química	Aceite de motor	Con resistencia limitada
Resistencia química	Lejía, diluida	Resistente
Resistencia química	Hidrofluorocarbonos	Con resistencia limitada
Resistencia química	Uso exterior	Con resistencia limitada

#### Datos generales

Número de polos	40
ciclos de enchufado Ag	≥ 500
ciclos de enchufado Au	≥ 500

## HDC HEEE 40 MC

**Weidmüller Interface GmbH & Co. KG**

Klingenbergstraße 26

D-32758 Detmold

Germany

[www.weidmueller.com](http://www.weidmueller.com)

## Datos técnicos

Tipo de conexión	Conexión crimpada		
Tamaño de instalación	6		
Grado inflamabilidad según UL 94	V-0		
Resistencia de paso	≤2 mΩ		
Color	beige		
Resistencia del aislamiento	1010 Ω		
Materiales aislantes	PC		
Grupo de materiales aislantes	Illa		
Tipo	Macho, Macho		
Grado de polución	3		
Material básico	aleación de cobre		
Serie	HEEE		
Tensión nominal (DIN EN 61984)	500 V		
Tensión nominal según UL/CSA	600 V AC/DC		
Sobretensión de choque nominal (DIN EN 61984)	6 kV		
Corriente nominal (DIN EN 61984)	16 A		
Corriente nominal (UR)	Sección de conexión del conductor AWG	AWG 12	
	Corriente nominal	18 A	
	Sección de conexión del conductor AWG	AWG 14	
	Corriente nominal	12 A	
	Sección de conexión del conductor AWG	AWG 16	
	Corriente nominal	9 A	
	Sección de conexión del conductor AWG	AWG 18	
	Corriente nominal	7 A	
	Sección de conexión del conductor AWG	AWG 20	
	Corriente nominal	6 A	
Corriente nominal (cUR)	Sección de conexión del conductor AWG	AWG 12	
	Corriente nominal	11 A	
	Sección de conexión del conductor AWG	AWG 14	
	Corriente nominal	8.5 A	
	Sección de conexión del conductor AWG	AWG 16	
	Corriente nominal	6.5 A	
	Sección de conexión del conductor AWG	AWG 18	
	Corriente nominal	5.9 A	
	Sección de conexión del conductor AWG	AWG 20	
	Corriente nominal	4.3 A	
Sin halógenos	true		
Baja emisión de humos según DIN EN 45545-2	Sí		
BG	6		
Número de contactos de señal	0		
Número de contactos de potencia	40		

### Dimensiones

Anchura	34 mm
---------	-------

### Datos de conexión PE

Tipo de conexión PE	Conexión brida-tornillo	Longitud de desaislado, PE en un lado	10 mm
---------------------	-------------------------	---------------------------------------	-------

### Versión

Sección de conexión del conductor AWG, máx.	AWG 12	Longitud de desaislado, conexión nominal	7.5 mm
Tipo de conexión	Conexión crimpada	Tamaño de instalación	6

### Datos técnicos

Resistencia de paso	≤2 mΩ	Sección de conexión del conductor AWG, min.	AWG 20
Sección de conexión del conductor, rígido, max.	4 mm <sup>2</sup>	Sección de conexión del conductor, rígido, min.	0.5 mm <sup>2</sup>
Sección de conexión del conductor, flexible, max.	4 mm <sup>2</sup>	Sección de conexión del conductor, flexible, mín.	0.5 mm <sup>2</sup>
Sección de conexión del conductor, max.	4 mm <sup>2</sup>	Sección de conexión del conductor, min.	0.5 mm <sup>2</sup>
Material básico	aleación de cobre	BG	6

### Clasificaciones

ETIM 8.0	EC000438	ETIM 9.0	EC000438
ETIM 10.0	EC000438	ECLASS 14.0	27-44-02-05
ECLASS 15.0	27-44-02-05		

### Contactos crimpados HE



El crimpado logra una conexión eléctrica y mecánica segura entre conductor y contacto. Una conexión crimpada óptima es hermética y resistente a la corrosión.

### Datos generales para pedido

Tipo	HDC-C-HE-SM0.5AG	Versión
Código	<a href="#">1200500000</a>	Conectores industriales, Contacto crimpado, HE, HEE, HQ, MixMate,
GTIN (EAN)	4008190159627	Macho, Sección de conexión del conductor, max.: 0.5, torneado,
Cantidad	100 ST	aleación de cobre
Tipo	HDC-C-HE-SM0.75-1.00AG	Versión
Código	<a href="#">1200600000</a>	Conectores industriales, Contacto crimpado, HE, HEE, HQ, MixMate,
GTIN (EAN)	4008190171308	Macho, Sección de conexión del conductor, max.: 1, torneado,
Cantidad	100 ST	aleación de cobre
Tipo	HDC-C-HE-SM1.5AG	Versión
Código	<a href="#">1200700000</a>	Conectores industriales, Contacto crimpado, HE, HEE, HQ, MixMate,
GTIN (EAN)	4008190074920	Macho, Sección de conexión del conductor, max.: 1.5, torneado,
Cantidad	100 ST	aleación de cobre
Tipo	HDC-C-HE-SM2.5AG	Versión
Código	<a href="#">1200800000</a>	Conectores industriales, Contacto crimpado, HE, HEE, HQ, MixMate,
GTIN (EAN)	4008190131913	Macho, Sección de conexión del conductor, max.: 2.5, torneado,
Cantidad	100 ST	aleación de cobre
Tipo	HDC-C-HE-SM4.0AG	Versión
Código	<a href="#">1200900000</a>	Conectores industriales, Contacto crimpado, HE, HEE, HQ, MixMate,
GTIN (EAN)	4008190115906	Macho, Sección de conexión del conductor, max.: 4, torneado,
Cantidad	100 ST	aleación de cobre
Tipo	HDC-C-HE-SM0.5AU	Versión
Código	<a href="#">1651420000</a>	Conectores industriales, Contacto crimpado, HE, HEE, HQ, MixMate,
GTIN (EAN)	4008190400095	Macho, Sección de conexión del conductor, max.: 0.5, torneado,
Cantidad	100 ST	aleación de cobre
Tipo	HDC-C-HE-SM0.75-1.00AU	Versión
Código	<a href="#">1651430000</a>	Conectores industriales, Contacto crimpado, HE, HEE, HQ, MixMate,
GTIN (EAN)	4008190400101	Macho, Sección de conexión del conductor, max.: 1, torneado,
Cantidad	100 ST	aleación de cobre
Tipo	HDC-C-HE-SM1.5AU	Versión
Código	<a href="#">1651440000</a>	Conectores industriales, Contacto crimpado, HE, HEE, HQ, MixMate,
GTIN (EAN)	4008190400118	Macho, Sección de conexión del conductor, max.: 1.5, torneado,
Cantidad	100 ST	aleación de cobre
Tipo	HDC-C-HE-SM2.5AU	Versión
Código	<a href="#">1651450000</a>	Conectores industriales, Contacto crimpado, HE, HEE, HQ, MixMate,
GTIN (EAN)	4008190400125	Macho, Sección de conexión del conductor, max.: 2.5, torneado,
Cantidad	100 ST	aleación de cobre
Tipo	HDC-C-HE-SM4.0AU	Versión
Código	<a href="#">1651460000</a>	Conectores industriales, Contacto crimpado, HE, HEE, HQ, MixMate,
GTIN (EAN)	4008190400132	Macho, Sección de conexión del conductor, max.: 4, torneado,
Cantidad	100 ST	aleación de cobre

## HDC HEE 40 MC

**Weidmüller Interface GmbH & Co. KG**  
Klingenbergstraße 26  
D-32758 Detmold  
Germany

[www.weidmueller.com](http://www.weidmueller.com)

## Accesorios

Tipo	HDC-C-HE-SM4.65AU	Versión
Código	<a href="#">1116540000</a>	Conectores industriales, Contacto crimpado, HE, HEE, HQ, MixMate,
GTIN (EAN)	4032248897261	Macho, Sección de conexión del conductor, max.: 4.65, torneado,
Cantidad	100 ST	aleación de cobre

### HE

Se suministran diferentes accesorios adecuados a los conectores Weidmüller. Entre ellos están las codificaciones para los conectores.



### Datos generales para pedido

Tipo	HDC HE CP	Versión
Código	<a href="#">1003240000</a>	Conectores industriales, Accesorios, Sistema de codificación
GTIN (EAN)	4032248698233	
Cantidad	100 ST	

### DSTV

Se suministran diferentes accesorios adecuados a los conectores Weidmüller. Entre ellos están las codificaciones para los conectores.



### Datos generales para pedido

Tipo	DSTV COST4	Versión
Código	<a href="#">1471300000</a>	Conectores industriales, Accesorios, Sistema de codificación
GTIN (EAN)	4008190017354	
Cantidad	100 ST	
Tipo	DSTV COBU5	Versión
Código	<a href="#">1471500000</a>	Conectores industriales, Accesorios, Elemento de codificación
GTIN (EAN)	4008190178543	
Cantidad	100 ST	

## HDC HEEE 40 MC

**Weidmüller Interface GmbH & Co. KG**  
 Klingenbergstraße 26  
 D-32758 Detmold  
 Germany

www.weidmueller.com

## Accesorios

### Crimping tools



Herramientas para prensar contactos torneados

- El enclavamiento por trinquete de retención garantiza un prensado de calidad
- Posibilidad de desenclavar el trinquete de retención en caso de manejo erróneo
- con tope para un posicionamiento exacto de los contactos

### Datos generales para pedido

Tipo	CTX CM 1.6/2.5	Versión	
Código	<a href="#">9018490000</a>	Herramienta para prensar, Herramienta para prensar contactos,	
GTIN (EAN)	4008190884598	0.14mm <sup>2</sup> , 4mm <sup>2</sup> , Crimpado W	
Cantidad	1 ST		
Tipo	CTIN CM 1.6/2.5	Versión	
Código	<a href="#">9205430000</a>	Herramienta para prensar, Herramienta para prensar contactos,	
GTIN (EAN)	4032248733446	0.14mm <sup>2</sup> , 6mm <sup>2</sup> , 4-Indent-Crimp	
Cantidad	1 ST		

### Herramientas para soltar contactos



Weidmüller ofrece un amplio surtido de herramientas para prensar, para soltar contactos y para conductores de fibra óptica.

### Datos generales para pedido

Tipo	REMOVAL TOOL HE	Versión	
Código	<a href="#">1866750000</a>	Herramientas, Herramienta para extraer contactos	
GTIN (EAN)	4032248437078		
Cantidad	1 ST		

### Destornillador de pala plana



Destornillador para tornillos de cabeza ranurada, SDI DIN 7437, ISO 2380/2, accionamiento según DIN 5264, ISO 2380/1, mango blando SoftFinish

## HDC HEEE 40 MC

**Weidmüller Interface GmbH & Co. KG**  
 Klingenbergstraße 26  
 D-32758 Detmold  
 Germany

www.weidmueller.com

## Accesorios

### Datos generales para pedido

Tipo	SDIS 0.6X3.5X100	Versión
Código	<a href="#">9008390000</a>	Destornillador, Destornillador
GTIN (EAN)	4032248056354	
Cantidad	1 ST	
Tipo	SDS 0.6X3.5X100	Versión
Código	<a href="#">9008330000</a>	Destornillador, Destornillador
GTIN (EAN)	4032248056286	
Cantidad	1 ST	
Tipo	SDIS 0.8X4.0X100	Versión
Código	<a href="#">9008400000</a>	Destornillador, Destornillador
GTIN (EAN)	4032248056361	
Cantidad	1 ST	
Tipo	SDS 0.8X4.0X100	Versión
Código	<a href="#">9008340000</a>	Destornillador, Destornillador
GTIN (EAN)	4032248056293	
Cantidad	1 ST	

### Destornillador de estrella, tipo Phillips



Destornillador para tornillos de cabeza ranurada en cruz con aislamiento VDE, tipo Phillips, SDIK PH DIN 7438, ISO 8764/2-PH, fuerza de accionamiento conforme a ISO 8764-PH, empuñadura SoftFinish

### Datos generales para pedido

Tipo	SDIK PH1	Versión
Código	<a href="#">9008570000</a>	Destornillador, Destornillador
GTIN (EAN)	4032248056569	
Cantidad	1 ST	
Tipo	SDK PH1	Versión
Código	<a href="#">9008480000</a>	Destornillador, Destornillador
GTIN (EAN)	4032248056477	
Cantidad	1 ST	

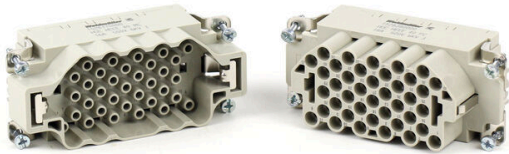
## HDC HEEE 40 MC

**Weidmüller Interface GmbH & Co. KG**  
Klingenbergstraße 26  
D-32758 Detmold  
Germany

## Contrapiezas

[www.weidmueller.com](http://www.weidmueller.com)

### Tamaño 6



Los conectores industriales están compuestos por un conector y una caja protectora. El conector es el corazón del conector industrial y es el responsable de la función eléctrica. Los conectores de Weidmüller están realizados en materiales aislantes de alta calidad que permiten una transmisión segura de altas tensiones en un espacio reducido. Además, en toda la gama de productos de Weidmüller solamente se emplea un único plástico reconocido por UL y aplicable a la industria ferroviaria. Todo ello permite una aplicación universal ilimitada de los conectores RockStar®.

### Datos generales para pedido

Tipo	HDC HEEE 40 FC	Versión	
Código	<a href="#">1528380000</a>	HDC - Conector, Hembra, 500 V, 16 A, Número de polos: 40,	
GTIN (EAN)	4050118374285	Conexión crimpada, Tamaño de instalación: 6	
Cantidad	1 ST		