

HDC C HX BM10.0AG

Weidmüller Interface GmbH & Co. KG

Klingenbergstraße 26

D-32758 Detmold

Germany

www.weidmueller.com



El crimpado logra una conexión eléctrica y mecánica segura entre conductor y contacto. Una conexión crimpada óptima es hermética y resistente a la corrosión.

Datos generales para pedido

Versión	Conectores industriales, Contacto crimpado, HQ, Hembra, Sección de conexión del conductor, max.: 8, torneado, aleación de cobre
Código	1526190000
Tipo	HDC C HX BM10.0AG
GTIN (EAN)	4050118332087
Cantidad	25 Pieza

HDC C HX BM10.0AG

Weidmüller Interface GmbH & Co. KG

Klingenbergstraße 26

D-32758 Detmold

Germany

www.weidmueller.com

Datos técnicos

Homologaciones

Homologaciones



ROHS

Conformidad

Dimensiones y pesos

Peso neto

2.79 g

Conformidad medioambiental del producto

Estado de cumplimiento de la directiva RoHS Conforme con exención

Exención RoHS (si procede/conocida) 6c

REACH SVHC Lead 7439-92-1

SCIP 6eabd5ae-2d6b-409e-8bdf-87c27ee10e40

Datos generales

Diámetro de contacto macho Ø	4 mm	Sección máx. AWG	AWG 8
Longitud de desaislado, conexión nominal	15 mm	Tipo de conexión	Conexión crimpada
Versión, conector	HQ	Resistencia de paso	≤1 mΩ
Sección de conexión del conductor, max.	8 mm ²	Sección de conexión del conductor, min.	10 mm ²
Superficie	plata	Ciclos de enchufado	≥ 500
Tipo	Hembra	Material básico	aleación de cobre
Contactos	torneado	Sección de conexión del conductor	10 - 8 mm ²
Material del contacto	aleación de cobre		

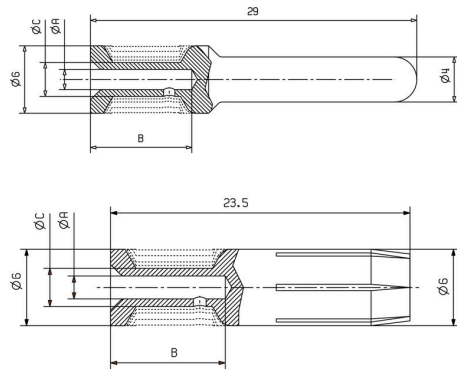
Indicación importante

Información de producto conductor semirrígido flexible sólo modelos 1231 ó 1028

Clasificaciones

ETIM 8.0	EC000796	ETIM 9.0	EC000796
ETIM 10.0	EC000796	ECLASS 14.0	27-44-02-04
ECLASS 15.0	27-44-02-04		

Dibujos



HDC C HX BM10.0AG

Weidmüller Interface GmbH & Co. KG

Klingenbergstraße 26

D-32758 Detmold

Germany

www.weidmueller.com

Accesorios

Crimping tools



Herramientas para prensar contactos torneados

- El enclavamiento por trinquete de retención garantiza un prensado de calidad
- Posibilidad de desenclavar el trinquete de retención en caso de manejo erróneo
- con tope para un posicionamiento exacto de los contactos

Datos generales para pedido

Tipo	CTIN CM 3.6	Versión
Código	9205440000	Herramienta para prensar contactos, 1.5mm², 10mm², 4-Indent-
GTIN (EAN)	4032248734146	Crimp
Cantidad	1 ST	

2 polos



Serie HQ: grandes características en un diseño compacto. Las características eléctricas hablan por sí solas. La conexión de conductores se realiza mediante contactos crimpados. El método de conexión crimpada ha sido el estándar utilizado durante décadas. Los contactos crimpados no están incluidos con los conectores.

Datos generales para pedido

Tipo	HDC HQ 2 FC	Versión
Código	3103510000	HDC - Conector, Hembra, 400 V, 40 A, Número de polos: 2, Contacto crimpado, Tamaño de instalación: 1
GTIN (EAN)	4099987151238	
Cantidad	1 ST	
Tipo	HDC HQ 2 MC	Versión
Código	3103500000	HDC - Conector, Macho, 400 V, 40 A, Número de polos: 2, Contacto crimpado, Tamaño de instalación: 1
GTIN (EAN)	4099987151221	
Cantidad	1 ST	

3 polos



Serie HQ: grandes características en un diseño compacto. Las características eléctricas hablan por sí solas. La conexión de conductores se realiza mediante contactos crimpados. El método de conexión crimpada ha sido el estándar utilizado durante décadas. Los contactos crimpados no están incluidos con los conectores.

HDC C HX BM10.0AG

Weidmüller Interface GmbH & Co. KG

Klingenbergstraße 26

D-32758 Detmold

Germany

www.weidmueller.com

Accesorios

Datos generales para pedido

Tipo	HDC HQ 3 FC	Versión
Código	3103530000	HDC - Conector, Hembra, 400 V, 40 A, Número de polos: 3, Contacto
GTIN (EAN)	4099987151252	crimpado, Tamaño de instalación: 1
Cantidad	1 ST	

Tipo	HDC HQ 3 MC	Versión
Código	3103520000	HDC - Conector, Macho, 400 V, 40 A, Número de polos: 3, Contacto
GTIN (EAN)	4099987151245	crimpado, Tamaño de instalación: 1
Cantidad	1 ST	

4 polos



Serie HQ: grandes características en un diseño compacto. Las características eléctricas hablan por sí solas. La conexión de conductores se realiza mediante contactos crimpados. El método de conexión crimpada ha sido el estándar utilizado durante décadas. Los contactos crimpados no están incluidos con los conectores.

Datos generales para pedido

Tipo	HDC HQ 4 FC	Versión
Código	3103550000	HDC - Conector, Hembra, 830 V, 40 A, Número de polos: 4, Contacto
GTIN (EAN)	4099987151559	crimpado, Tamaño de instalación: 1
Cantidad	1 ST	

Tipo	HDC HQ 4 MC	Versión
Código	3103540000	HDC - Conector, Macho, 830 V, 40 A, Número de polos: 4, Contacto
GTIN (EAN)	4099987151283	crimpado, Tamaño de instalación: 1
Cantidad	1 ST	

de 4/2 polos



Serie HQ: grandes características en un diseño compacto. Las características eléctricas hablan por sí solas. Los reconocidos contactos crimpados HD y HX también pueden emplearse en este caso.

El nivel de conexión de conductores se realiza mediante contactos crimpados. La conexión crimpada ha sido el estándar utilizado durante décadas.

Los contactos crimpados no están incluidos con los conectores.

Número de polos: 4/2 (+PE)

Corriente nominal: 40/10 A

Tensión nominal: 690 / 250 V

Tensión nominal según UL/CSA: 600 V AC/DC

Datos generales para pedido

Tipo	HDC HQ 4/2 FC	Versión
Código	1003160000	HDC - Conector, Hembra, 690 V, 40 A, Número de polos: 6, Conexión
GTIN (EAN)	4032248698158	crimpada, Tamaño de instalación: HQ
Cantidad	1 ST	

HDC C HX BM10.0AG

Weidmüller Interface GmbH & Co. KG

Klingenbergstraße 26

D-32758 Detmold

Germany

www.weidmueller.com

Accesorios

Tipo	HDC HQ 4/2 MC	Versión	
Código	1003170000	HDC - Conector, Macho, 690 V, 40 A, Número de polos: 6, Conexión	
GTIN (EAN)	4032248698165	crimpada, Tamaño de instalación: HQ	
Cantidad	1 ST		