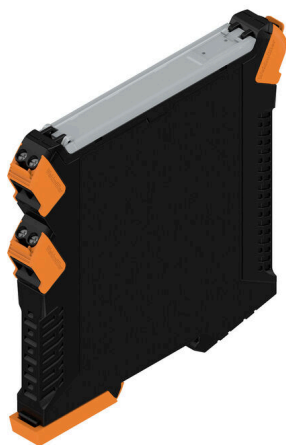


SAMPLE CH20M12 1/2**Weidmüller Interface GmbH & Co. KG**

Klingenbergstraße 26

D-32758 Detmold

Germany

www.weidmueller.com

Escalabilidad, diseño individual y rentabilidad económica
La carcasa electrónica modular CH20M12 ofrece una solución de primera clase para aplicaciones electrónicas compactas con las máximas exigencias en flexibilidad, seguridad y funcionalidad. Con solo 12 mm de ancho, permite la integración de la PCB y combina el máximo rendimiento con una ocupación mínima de espacio.

Los procesos de soldadura automatizados THT y THR, las opciones de codificación y los datos CAD garantizan una producción eficiente. Diversas tecnologías de conexión, incluidas las conexiones por tornillo y por resorte de tracción, permiten un diseño específico para cada aplicación. La sofisticada sinergia de diseño, tecnología de conexión y funcionalidad garantiza una solución segura, fácil de usar y orientada al mercado.

Como carcasa prémium, la carcasa modular CH20M12 ofrece un diseño resistente y duradero.

Perfecta para cualquiera que valore la calidad, la seguridad y un concepto de caja escalable.

Datos generales para pedido

Versión	Muestra de carcasa para componentes electrónicos, OMNIMATE Housing - Serie CH20M negro, Kit de muestra para diseñadores, compuesto por piezas individuales incl. conector hembra, Caja completa, Tecnología de conexión, Anchura: 12.5 mm
Código	1519230000
Tipo	SAMPLE CH20M12 1/2
GTIN (EAN)	4050118326987
Cantidad	1 Pieza

SAMPLE CH20M12 1/2

Weidmüller Interface GmbH & Co. KG

Klingenbergstraße 26

D-32758 Detmold

Germany

www.weidmueller.com

Technical data

Homologaciones

ROHS	Conformidad
------	-------------

Dimensiones y pesos

Profundidad	113.6 mm	Profundidad (pulgadas)	4.4724 inch
Altura	117.2 mm	Altura (pulgadas)	4.6142 inch
Anchura	12.5 mm	Anchura (pulgadas)	0.4921 inch
Longitud	0 mm	Peso neto	71.09 g

Temperaturas

Temperatura de colocación	-25 °C...85 °C	Humedad	5 - 93 % de humedad relativa, Tu = 40 °C, sin condensación
---------------------------	----------------	---------	--

Conformidad medioambiental del producto

Estado de cumplimiento de la directiva RoHS	Conforme sin exención
REACH SVHC	Sin SVHC por encima del 0,1 % en peso

Conductores conectables

Técnica de conexión de conductores	Conexión brida-tornillo	Longitud de desaislado	8 mm
Par de apriete, mín.	0.4 Nm	Par de apriete, max.	0.5 Nm
Sección de embornado, mín.	0.13 mm ²	Sección de embornado, máx.	2.5 mm ²
Sección de conexión del conductor AWG, mín.	AWG 26	Sección de conexión del conductor AWG, máx.	AWG 14
Rígido, mín. H05(07) V-U	0.2 mm ²	Rígido, máx. H05(07) V-U	2.5 mm ²
semirrígido, máx. H07V-R	2.5 mm ²	Flexible, mín. H05(07) V-K	0.2 mm ²
con term. tub. con aislamiento DIN 46 228/4, mín.	0.25 mm ²	con term. tub. con aislamiento DIN 46 228/4, máx.	2.5 mm ²
con terminal tubular, DIN 46228 pt 1, mín.	0.25 mm ²	con terminal tubular según DIN 46 228/1, máx.	2.5 mm ²
Sección de embornado máx.	2.5 mm ²		

Propiedades de la caja

Tapa abatible montable	Sí	Señalizador integrable	Sí
Escotadura como preparación para puerto funcional integrada	No	Color de pie acoplable	naranja
Número de niveles de conexión	2	Número de polos	2

Propiedades del ensamblaje

Número de niveles de conexión	2	Número de aberturas de ventilación	3
Número de polos	2	Tipo del contacto LP	Conexión por soldadura, directa
Tipo de conexión	enchufable		

Datos nominales conformes a IEC

Corriente nominal, número de polos máx. (Tu=20 °C)	10 A	Corriente nominal, número de polos máx. (Tu=40 °C)	9 A
Tensión nominal con categoría de sobretensión/grado de polución II/2	400 V	Tensión nominal con categoría de sobretensión/grado de polución III/2	320 V

SAMPLE CH20M12 1/2

Weidmüller Interface GmbH & Co. KG

Klingenbergstraße 26

D-32758 Detmold

Germany

www.weidmueller.com

Technical data

Tensión nominal con categoría de sobretensión/grado de polución III/3	250 V	Tensión nominal con categoría de sobretensión/grado de polución II/2	4 kV
Tensión nominal con categoría de sobretensión/grado de polución III/2	4 kV	Sobretensión de choque nominal con categoría de sobretensión/grado de polución III/3	4 kV

Datos del material

Grado inflamabilidad según UL 94	V-0	Materiales aislantes	PA 66 GF 30
Grupo de materiales aislantes	II	Superficie	no probado
Material básico	Plástico	Índice de resistencia al encaminamiento eléctrico (CTI)	400 ≤ CTI <600

Datos generales

Color	negro	Tipo de protección	IP20 en funcionamiento
Carril de montaje	TS 35	Carta de colores (similar)	RAL 9011
Capacidad de sellado	No		

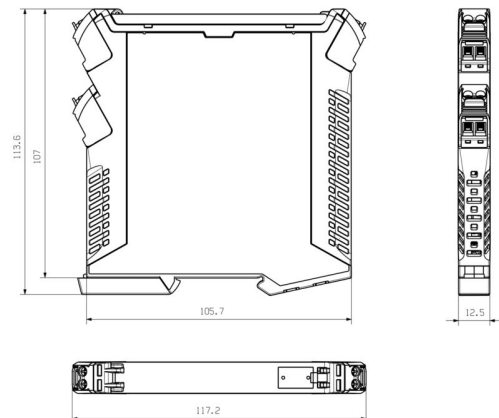
Diseño - Requisitos IN

Tolerancia del contorno del circuito impreso	±0,1 mm	Grosor de la placa de circuito impreso	1.6 mm
Tolerancia del espesor de la placa c.i.	±0,15 mm		

Clasificaciones

ETIM 8.0	EC001031	ETIM 9.0	EC001031
ETIM 10.0	EC001031	ECLASS 14.0	27-19-01-01
ECLASS 15.0	27-19-01-01		

Drawings



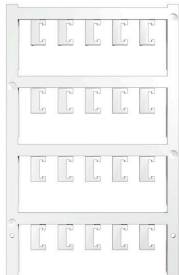
SAMPLE CH20M12 1/2

Weidmüller Interface GmbH & Co. KG
 Klingenbergstraße 26
 D-32758 Detmold
 Germany

www.weidmueller.com

Accessories

Sin imprimir



El sistema ESG es un reconocido señalizador en formato MultiCard que puede utilizarse en numerosos equipos eléctricos de uso habitual. El resultado es una señalización de equipos excelente con una imagen de alto contraste.

Disponibilidad de distintos tipos para dispositivos de fabricantes de la talla de Siemens, ABB, Beckhoff, etc.

Análisis rápido de ventajas:

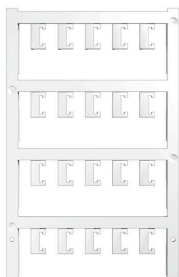
- Etiquetas, autoadhesivas o insertables, de uso universal, según el tipo
- En el caso de equipos conectados en línea, como fusibles automáticos, tenemos disponibles señalizadores ESG para insertar en la guía para etiquetas
- Impresión personalizada en calidad láser según indicaciones del cliente

Impresión especial: Envíe un archivo del software de señalización M-Print PRO o M-Print PRO Online (sin instalación) con sus especificaciones de señalización.

Datos generales para pedido

Tipo	ESG 6.6/11 BHZ 5.00/02	Versión
Código	1082490000	ESG, Señalizadores de dispositivos x 11 mm, PA 66, Color: blanco,
GTIN (EAN)	4032248845330	enchufable
Cantidad	200 ST	

Impresión especial



El sistema ESG es un reconocido señalizador en formato MultiCard que puede utilizarse en numerosos equipos eléctricos de uso habitual. El resultado es una señalización de equipos excelente con una imagen de alto contraste.

Disponibilidad de distintos tipos para dispositivos de fabricantes de la talla de Siemens, ABB, Beckhoff, etc.

Análisis rápido de ventajas:

- Etiquetas, autoadhesivas o insertables, de uso universal, según el tipo
- En el caso de equipos conectados en línea, como fusibles automáticos, tenemos disponibles señalizadores ESG para insertar en la guía para etiquetas
- Impresión personalizada en calidad láser según indicaciones del cliente

Impresión especial: Envíe un archivo del software de señalización M-Print PRO o M-Print PRO Online (sin instalación) con sus especificaciones de señalización.

Datos generales para pedido

Tipo	ESG 6.6/11 BHZ 5.00 SDR	Versión
Código	1346330000	ESG, Señalizadores de dispositivos x 11 mm, PA 66, Color: bajo
GTIN (EAN)	4050118151206	demanda, enchufable
Cantidad	40 ST	

SAMPLE CH20M12 1/2

Weidmüller Interface GmbH & Co. KG

Klingenbergstraße 26

D-32758 Detmold

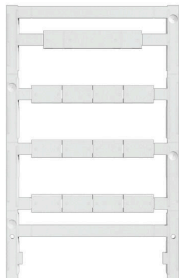
Germany

www.weidmueller.com

Accessories

Tipo	ESG 8/13.5/43.3 SAI SDR	Versión
Código	1038860000	ESG, Señalizadores de dispositivos x 13.5 mm, PA 66, Color: bajo
GTIN (EAN)	4032248768110	demanda, enchufable
Cantidad	1 ST	

Sin imprimir



El sistema ESG es un reconocido señalizador en formato MultiCard que puede utilizarse en numerosos equipos eléctricos de uso habitual. El resultado es una señalización de equipos excelente con una imagen de alto contraste.

Disponibilidad de distintos tipos para dispositivos de fabricantes de la talla de Siemens, ABB, Beckhoff, etc.

Análisis rápido de ventajas:

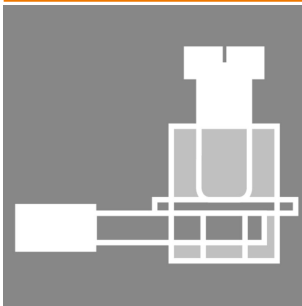
- Etiquetas, autoadhesivas o insertables, de uso universal, según el tipo
- En el caso de equipos conectados en línea, como fusibles automáticos, tenemos disponibles señalizadores ESG para insertar en la guía para etiquetas
- Impresión personalizada en calidad láser según indicaciones del cliente

Impresión especial: Envíe un archivo del software de señalización M-Print PRO o M-Print PRO Online (sin instalación) con sus especificaciones de señalización.

Datos generales para pedido

Tipo	ESG 8/13.5/43.3 SAI AU	Versión
Código	1912130000	ESG, Señalizadores de dispositivos x 13.5 mm, PA 66, Color:
GTIN (EAN)	4032248541164	transparente, enchufable
Cantidad	5 ST	

Conectores hembra - Conexión brida-tornillo



El marco perfecto para la funcionalidad y la innovación: la tecnología de conexión para la carcasa modular CH20M te ofrece numerosas ventajas que pueden hacer tus proyectos más eficientes. Con nuestros bornes y conectores para PCB, te beneficias de una tecnología de conexión flexible y fiable.

Gracias a procesos de producción automatizados como la soldadura THT y THR, así como el empaquetado en bobina, podemos garantizar una alta calidad y precisión. Esto permite una integración rápida y sencilla en tus sistemas.

Además, te ofrecemos una amplia gama de colores, así como diversas opciones de codificación e impresión para personalizar tus carcasas. Así te aseguras de que tus productos no solo sean funcionales, sino también atractivos a nivel visual.

SAMPLE CH20M12 1/2

Weidmüller Interface GmbH & Co. KG
 Klingenbergstraße 26
 D-32758 Detmold
 Germany

www.weidmueller.com

Accessories

Datos generales para pedido

Tipo	BHZ 5.00/02/90LH BK/BK	Versión
Código	1069330000	Conector para placa c.i., enchufe hembra, 5.00 mm, Número de polos:
GTIN (EAN)	4032248824939	2, 90°, Conexión brida-tornillo, cod. 02, Caja
Cantidad	150 ST	
Tipo	BHZ 5.00/02/90LH BK/BL	Versión
Código	1069360000	Conector para placa c.i., enchufe hembra, 5.00 mm, Número de polos:
GTIN (EAN)	4032248824625	2, 90°, Conexión brida-tornillo, cod. 02, Caja
Cantidad	150 ST	
Tipo	BHZ 5.00/02/90LH BK/OR	Versión
Código	1063260000	Conector para placa c.i., enchufe hembra, 5.00 mm, Número de polos:
GTIN (EAN)	4032248814923	2, 90°, Conexión brida-tornillo, cod. 02, Caja
Cantidad	150 ST	

Conectores hembra - Conexión por muelle PUSH IN



El marco perfecto para la funcionalidad y la innovación: la tecnología de conexión para la carcasa modular CH20M te ofrece numerosas ventajas que pueden hacer tus proyectos más eficientes. Con nuestros bornes y conectores para PCB, te beneficias de una tecnología de conexión flexible y fiable.

Gracias a procesos de producción automatizados como la soldadura THT y THR, así como el empaquetado en bobina, podemos garantizar una alta calidad y precisión. Esto permite una integración rápida y sencilla en tus sistemas.

Además, te ofrecemos una amplia gama de colores, así como diversas opciones de codificación e impresión para personalizar tus carcasas. Así te aseguras de que tus productos no solo sean funcionales, sino también atractivos a nivel visual.

Datos generales para pedido

Tipo	BHF 5.00/02/180LH BK/BK	Versión
Código	1497740000	Conector para placa c.i., enchufe hembra, 5.00 mm, Número de polos:
GTIN (EAN)	4050118306835	2, 180°, PUSH IN con actuador, Caja
Cantidad	150 ST	
Tipo	BHF 5.00/02/180LH BK/BL	Versión
Código	1989220000	Conector para placa c.i., enchufe hembra, 5.00 mm, Número de polos:
GTIN (EAN)	4050118373721	2, 180°, PUSH IN con actuador, Caja
Cantidad	150 ST	
Tipo	BHF 5.00/02/180LH BK/OR	Versión
Código	1988380000	Conector para placa c.i., enchufe hembra, 5.00 mm, Número de polos:
GTIN (EAN)	4050118534955	2, 180°, PUSH IN con actuador, Caja
Cantidad	150 ST	

SAMPLE CH20M12 1/2

Weidmüller Interface GmbH & Co. KG

Klingenbergstraße 26

D-32758 Detmold

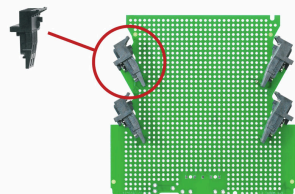
Germany

www.weidmueller.com

Accessories

SHL-SMT 5.00/02GL - Lado de conexión izquierdo

for left side



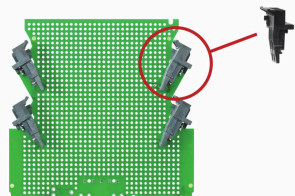
Conectores macho con longitud de terminal de soldadura optimizada para aplicación de soldadura por onda. Los conectores macho ofrecen espacio para rotulación y se pueden codificar.

Datos generales para pedido

Tipo	SHL-SMT 5.00/02GL 5.9BX	Versión
Código	1069750000	Conector para placa c.i., Elemento de conexión a la izquierda,
GTIN (EAN)	4032248825189	Conector macho, abierto lateralmente, Conexión por soldadura THT/
Cantidad	150 ST	THR, 5.00 mm, Número de polos: 2, 90°, Longitud del terminal de soldadura (l): 3.2 mm, estañado, negro, Caja
Tipo	SHL-SMT 5.00/02GL 5.9RL	Versión
Código	1069780000	Conector para placa c.i., Elemento de conexión a la izquierda,
GTIN (EAN)	4032248825233	Conector macho, abierto lateralmente, Conexión por soldadura THT/
Cantidad	260 ST	THR, 5.00 mm, Número de polos: 2, 90°, Longitud del terminal de soldadura (l): 3.2 mm, estañado, negro, Tape

SHL-SMT 5.00/02GR - Lado de conexión derecho

for right side



Conectores macho con longitud de terminal de soldadura optimizada para aplicación de soldadura por onda. Los conectores macho ofrecen espacio para rotulación y se pueden codificar.

Datos generales para pedido

Tipo	SHL-SMT 5.00/02GR 5.9BX	Versión
Código	1069680000	Conector para placa c.i., Elemento de conexión a la derecha, Conector
GTIN (EAN)	4032248825257	macho, abierto lateralmente, Conexión por soldadura THT/THR, 5.00
Cantidad	150 ST	mm, Número de polos: 2, 90°, Longitud del terminal de soldadura (l): 3.2 mm, estañado, negro, Caja
Tipo	SHL-SMT 5.00/02GR 5.9RL	Versión
Código	1069720000	Conector para placa c.i., Elemento de conexión a la derecha, Conector
GTIN (EAN)	4032248825134	macho, abierto lateralmente, Conexión por soldadura THT/THR, 5.00
Cantidad	260 ST	mm, Número de polos: 2, 90°, Longitud del terminal de soldadura (l): 3.2 mm, estañado, negro, Tape

SAMPLE CH20M12 1/2

Weidmüller Interface GmbH & Co. KG

Klingenbergstraße 26

D-32758 Detmold

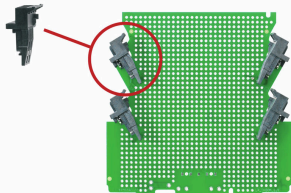
Germany

www.weidmueller.com

Accessories

SHL-SMT 5.00/02GL - Lado de conexión izquierdo

for left side



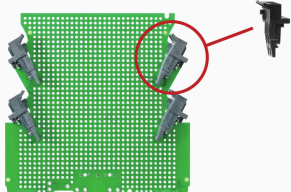
Conector macho abierto, recto y resistente a altas temperaturas. Embalaje en caja o cinta. En cinta, con pin de soldadura de 1,5 mm, optimizado para el montaje automático. Pin de soldadura de 3,2 mm, indicado para soldadura reflow y por ola. Los conectores macho disponen de espacio para señalización y se pueden codificar. HC = Alta intensidad

Datos generales para pedido

Tipo	SHL-SMT 5.00/02GL 4.2BX	Versión
Código	1069620000	Conector para placa c.i., Elemento de conexión a la izquierda,
GTIN (EAN)	4032248825158	Conector macho, abierto lateralmente, Conexión por soldadura THT/
Cantidad	150 ST	THR, 5.00 mm, Número de polos: 2, 90°, Longitud del terminal de soldadura (l): 1.5 mm, estañado, negro, Caja
Tipo	SHL-SMT 5.00/02GL 4.2RL	Versión
Código	1069650000	Conector para placa c.i., Elemento de conexión a la izquierda,
GTIN (EAN)	4032248825103	Conector macho, abierto lateralmente, Conexión por soldadura THT/
Cantidad	260 ST	THR, 5.00 mm, Número de polos: 2, 90°, Longitud del terminal de soldadura (l): 1.5 mm, estañado, negro, Tape

SHL-SMT 5.00/02GR - Lado de conexión derecho

for right side



Conector macho abierto, recto y resistente a altas temperaturas. Embalaje en caja o cinta. En cinta, con pin de soldadura de 1,5 mm, optimizado para el montaje automático. Pin de soldadura de 3,2 mm, indicado para soldadura reflow y por ola. Los conectores macho disponen de espacio para señalización y se pueden codificar. HC = Alta intensidad

Datos generales para pedido

Tipo	SHL-SMT 5.00/02GR 4.2BX	Versión
Código	1069550000	Conector para placa c.i., Elemento de conexión a la derecha, Conector
GTIN (EAN)	4032248825110	macho, abierto lateralmente, Conexión por soldadura THT/THR, 5.00
Cantidad	150 ST	mm, Número de polos: 2, 90°, Longitud del terminal de soldadura (l): 1.5 mm, estañado, negro, Caja
Tipo	SHL-SMT 5.00/02GR 4.2RL	Versión
Código	1069580000	Conector para placa c.i., Elemento de conexión a la derecha, Conector
GTIN (EAN)	4032248824687	macho, abierto lateralmente, Conexión por soldadura THT/THR, 5.00
Cantidad	260 ST	mm, Número de polos: 2, 90°, Longitud del terminal de soldadura (l): 1.5 mm, estañado, negro, Tape