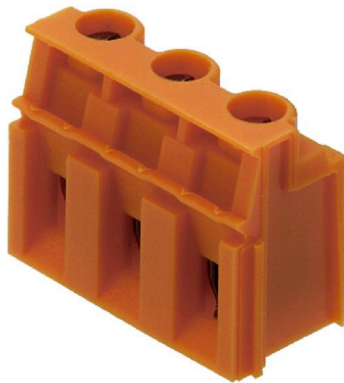


Imagen de producto



Similar a la ilustración

Este borne para placas de circuitos impresos ofrece conexiones para conductores de sección de 6 mm² de 1000 V y 32 A con conexión por brida tornillo probada con paso de 7,50 mm y 7,62 mm y dirección de salida del conductor de 180°.

Datos generales para pedido

Código	1517700000
Tipo	LP 7.62/02/90 3.2SN BK BX
GTIN (EAN)	4050118325195
Cantidad	100 Pieza
Embalaje	Caja

Datos técnicos

Homologaciones

Homologaciones



ROHS	Conformidad
UL File Number Search	Sitio web UL
Núm. de certificación (UR)	E60693

Dimensiones y pesos

Profundidad	11 mm	Profundidad (pulgadas)	0.4331 inch
Altura	20.2 mm	Altura (pulgadas)	0.7953 inch
Peso neto	3.33 g		

Temperaturas

Temperatura permanente de trabajo, max. 100 °C

Conformidad medioambiental del producto

Estado de cumplimiento de la directiva RoHS	Conforme sin exención
REACH SVHC	Sin SVHC por encima del 0,1 % en peso

Parámetros del sistema

Técnica de conexión de conductores	Conexión brida-tornillo	Montaje sobre placas c.i.	Conexión por soldadura THT
Dirección de salida de conductor	90°	Paso en mm (P)	7.62 mm
Paso en pulgadas (P)	0.300 "	Número de polos	2
Número de filas de polos	1	Longitud del terminal de soldadura (l)	3.2 mm
Dimensiones del pin de soldadura	0,75 x 0,9 mm	Tipo de protección	IP20

Datos del material

Materiales aislantes	PA	Color	naranja
Carta de colores (similar)	RAL 2000	Moisture Level (MSL)	
Grado inflamabilidad según UL 94	V-2	Material de contacto	Aleación de Cu
Superficie de contacto	estañado	Revestimiento	1-3 µm Ni, 4-6 µm SN
Temperatura de servicio, min.	-50 °C	Temperatura de servicio, max.	100 °C

Conductores aptos para conexión

Rígido, mín. H05(07) V-U	0.5 mm ²	Rígido, máx. H05(07) V-U	6 mm ²
semirrígido, máx. H07V-R	6 mm ²	Flexible, mín. H05(07) V-K	0.5 mm ²
Flexible, máx. H05(07) V-K	4 mm ²	con terminal tubular, DIN 46228 pt 1, mín.	0.5 mm ²
con terminal tubular según DIN 46228/1, máx.	2.5 mm ²		

Datos nominales conformes a IEC

Corriente nominal, número de polos máx. (Tu=20 °C)	32 A	Corriente nominal, número de polos mín. 32 A (Tu=40 °C)	
Tensión nominal con categoría de sobretensión/grado de polución II/2	1000 V	Tensión nominal con categoría de sobretensión/grado de polución III/2	500 V

Datos técnicos

Tensión nominal con categoría de sobretensión/grado de polución II/2	6 V	Tensión nominal con categoría de sobretensión/grado de polución III/2	6 kV
--	-----	---	------

Datos nominales según CSA

Instituto (CSA)	CSA	Núm. de certificación (CSA)	200039-1202191
Referencia para valores de homologación	Las especificaciones son valores máximos; para más información, ver certificado de homologación.		

Datos nominales según UL 1059

Instituto (UR)	UR	Núm. de certificación (UR)	E60693
Referencia para valores de homologación	Las especificaciones son valores máximos; para más información, ver certificado de homologación.		

Embalaje

Embalaje	Caja	Longitud de VPE	117.00 mm
Anchura VPE	103.00 mm	Altura de VPE	65.00 mm

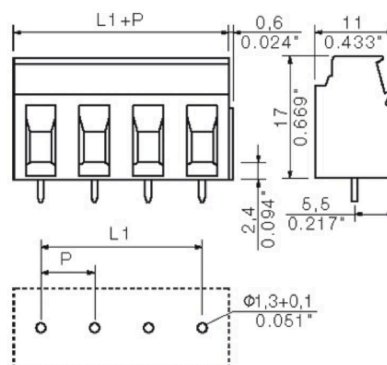
Indicación importante

Notas

Clasificaciones

ETIM 8.0	EC002643	ETIM 9.0	EC002643
ETIM 10.0	EC002643	ECLASS 14.0	27-46-01-01
ECLASS 15.0	27-46-01-01		

Dimensional drawing



Graph

