



Tipo M12 X Cat.6A Conector macho para la preparación in situ y conector hembra para placa c. i.

### Datos generales para pedido

Versión	Conector, M12, IDC, Cat.6A / Class EA (ISO/IEC 11801 2010), IP67 enchufado
Código	<a href="#">1516340000</a>
Tipo	IE-BS-M12X-S-FH
GTIN (EAN)	4050118323795
Cantidad	1 Pieza

## Datos técnicos

### Homologaciones

Homologaciones



ROHS	Conformidad
UL File Number Search	<a href="#">Sitio web UL</a>
N.º de certificado (cULus)	E316369

### Dimensiones y pesos

Diámetro	16.8 mm	Espesor de pared, mín.	0.9 mm
Espesor de pared, máx.	4 mm	Peso neto	28 g

### Temperaturas

Temperatura de almacenamiento	Temperatura de servicio	-40 °C...85 °C
Temperatura de colocación		

### Conformidad medioambiental del producto

Estado de cumplimiento de la directiva RoHS	Conforme
REACH SVHC	Lead 7439-92-1
SCIP	67cf1078-beca-4687-860b-dc475a6ec24a

### Datos técnicos conectores de libre configuración

Número de polos	8	Codificación	Codificación X
Superficie de contacto	bañado en oro	LED	No
Tipo de conexión	Conexión de bornes por desplazamiento del aislante	Material capotas	Fundición inyectada de zinc
Resistencia del aislamiento	100 MΩ	Diámetros de cable, max.	9.7 mm
Diámetros de cable, mín.	5 mm	Categoría	Cat.6A / Class EA (ISO/IEC 11801 2010)
Material de contacto	CuZn	Sección de conexión del conductor, max.	0.34 mm <sup>2</sup>
Sección de conexión del conductor, mín.	0.14 mm <sup>2</sup>	Tensión nominal	48 V
Corriente nominal	0.5 A	Tipo de protección	IP67 enchufado
Ciclos de enchufado	≥ 100	Grado de polución	2
Conexión de apantallamiento	Sí, atornillado	Material del anillo roscado	Fundición inyectada de cinc, estañado

### Datos generales

Número de polos	8	Conexión 1	M12
Conexión 2	IDC	Grado inflamabilidad según UL 94	V-0
Material capotas	Fundición inyectada de zinc	Diámetro del aislante, max.	1.6 mm
Categoría	Cat.6A / Class EA (ISO/IEC 11801 2010)	Rosca de conexión	M12
Material de contacto	CuZn	Superficie de contacto	bañado en oro
Diámetro del cable, rígido, mín.	0.4 mm	Diámetro del cable, rígido	0.4...0.64 mm

## IE-BS-M12X-S-FH

**Weidmüller Interface GmbH & Co. KG**  
 Klingenbergstraße 26  
 D-32758 Detmold  
 Germany

www.weidmueller.com

### Datos técnicos

Diámetro del cable, rígido, máx.	0.64 mm	Sección de conexión del conductor, sólido (AWG)	AWG 24...AWG 22
Sección de conexión del conductor, rígido, mín. (AWG)	AWG 24	Diámetro del cable, flexible	0.48...0.76 mm
Sección de conexión del conductor, rígido, máx. (AWG)	AWG 22	Sección de conexión del conductor, flexible (AWG)	AWG 26...AWG 22
Diámetro del cable, flexible, mín.	0.48 mm	Diámetro del cable, flexible, máx.	0.76 mm
Sección de conexión del conductor, flexible, máx.	0.32 mm <sup>2</sup>	Sección de conexión del conductor, rígido, mín.	0.34 mm <sup>2</sup>
Sección de conexión del conductor, rígido, máx.	0.32 mm <sup>2</sup>	Sección de conexión del conductor, flexible	...0.32 mm <sup>2</sup>
Sección de conexión del conductor, flexible, mín. (AWG)	AWG 26	Sección de conexión del conductor, flexible, máx. (AWG)	AWG 22
Diámetro de la funda, mín.	5 mm	Diámetro de la funda, máx.	9.7 mm
Material soporte de contactos	PA	Apantallamiento	Cerrado en 360°
Tipo de protección	IP67 enchufado	Ciclos de enchufado	≥ 100

### Normas generales

Conector norma	IEC 61076-2-109	N.º de certificado (cULus)	E316369
----------------	-----------------	----------------------------	---------

### Normas

Conector norma	IEC 61076-2-109
----------------	-----------------

### Propiedades eléctricas

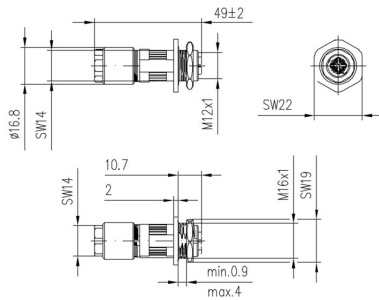
Resistencia del aislamiento	100 MΩ	Tensión nominal	48 V
PoE / PoE+	conforme a IEEE 802.3af		

### Clasificaciones

ETIM 8.0	EC002635	ETIM 9.0	EC002635
ETIM 10.0	EC002635	ECLASS 14.0	27-44-01-16
ECLASS 15.0	27-44-01-16		

### Dibujos

#### Dibujo acotado

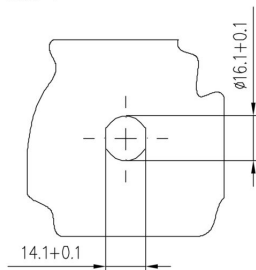


#### Esquema de polos



#### Sección del montaje

$t = \text{min. } 0.9 / \text{max. } 4$



## Accesorios

### Herramienta para roscar prensaestopas Screwty®



La herramienta ideal para cualquier aplicación Screwty® es la herramienta multipropósito ideal para apretar todos los cables de actuador y sensores comunes. Screwty® facilita el trabajo con conectores redondos de difícil acceso. Permite aflojar y atornillar conectores simplemente girando con un esfuerzo reducido. Screwty® es una solución única y global que se adapta a la mayoría de los conductores y conectores de otros fabricantes (más del 90%). Screwty® se compone de una empuñadura con un adaptador estándar de 1/4 de pulgada. Por lo tanto, puede utilizarse para todos los tamaños: para los conectores enchufables M12 y M8 redondos, así como para los conectores personalizables M12F y M8F y para todos los conectores M23.

#### Datos generales para pedido

Tipo	SCREWTY SET	Versión	
Código	<a href="#">1910000000</a>	Cable gland tool for M8, M12 lines and connectors	
GTIN (EAN)	4032248436842		
Cantidad	1 ST		

### Herramienta para roscar prensaestopas Screwty® con función de par de apriete



La herramienta ideal para cualquier aplicación Screwty® es la herramienta multipropósito ideal para apretar todos los cables de actuador y sensores comunes. Screwty® facilita el trabajo con conectores redondos de difícil acceso. Permite aflojar y atornillar conectores simplemente girando con un esfuerzo reducido. Screwty® es una solución única y global que se adapta a la mayoría de los conductores y conectores de otros fabricantes (más del 90%). Screwty® se compone de una empuñadura con un adaptador estándar de 1/4 de pulgada. Por lo tanto, puede utilizarse para todos los tamaños: para los conectores enchufables M12 y M8 redondos, así como para los conectores personalizables M12F y M8F y para todos los conectores M23.

#### Datos generales para pedido

Tipo	SCREWTY SET -DM	Versión	
Código	<a href="#">1920000000</a>	Cable gland tool for M8, M12 lines and connectors	
GTIN (EAN)	4032248436859		
Cantidad	1 ST		

### Accesorios

www.weidmueller.com

#### Herramienta para roscar prensaestopas Screwty®



La herramienta ideal para cualquier aplicación Screwty® es la herramienta multipropósito ideal para apretar todos los cables de actuador y sensores comunes. Screwty® facilita el trabajo con conectores redondos de difícil acceso. Permite aflojar y atornillar conectores simplemente girando con un esfuerzo reducido. Screwty® es una solución única y global que se adapta a la mayoría de los conductores y conectores de otros fabricantes (más del 90%). Screwty® se compone de una empuñadura con un adaptador estándar de 1/4 de pulgada. Por lo tanto, puede utilizarse para todos los tamaños: para los conectores enchufables M12 y M8 redondos, así como para los conectores personalizables M12F y M8F y para todos los conectores M23.

#### Datos generales para pedido

Tipo	SCREWTY- M12 F	Versión	
Código	<a href="#">1900020000</a>	Cable gland tool for M12 connectors	
GTIN (EAN)	4032248375851		
Cantidad	1 ST		

#### Herramienta para roscar prensaestopas Screwty® con función de par de apriete



La herramienta ideal para cualquier aplicación Screwty® es la herramienta multipropósito ideal para apretar todos los cables de actuador y sensores comunes. Screwty® facilita el trabajo con conectores redondos de difícil acceso. Permite aflojar y atornillar conectores simplemente girando con un esfuerzo reducido. Screwty® es una solución única y global que se adapta a la mayoría de los conductores y conectores de otros fabricantes (más del 90%). Screwty® se compone de una empuñadura con un adaptador estándar de 1/4 de pulgada. Por lo tanto, puede utilizarse para todos los tamaños: para los conectores enchufables M12 y M8 redondos, así como para los conectores personalizables M12F y M8F y para todos los conectores M23.

#### Datos generales para pedido

Tipo	SCREWTY-M12 F-DM	Versión	
Código	<a href="#">1900021000</a>	Cable gland tool for M12 connectors	
GTIN (EAN)	4032248436828		
Cantidad	1 ST		