

ACT20P-CMT-60-RC-S

Weidmüller Interface GmbH & Co. KG
Klingenbergstraße 26
D-32758 Detmold
Germany

www.weidmueller.com

Similar a la ilustración



ACT20P – la solución flexible

- Convertidores y aisladores de señales precisos y altamente funcionales
- Palancas de desbloqueo que simplifican la manipulación

Datos generales para pedido

Versión	Transductor de medición de corriente, Control del valor límite, Entrada : 0...40/50/60 A, Salida de relé, Conductor portador de corriente a través de cable pasante efecto Hall
Código	1510390000
Tipo	ACT20P-CMT-60-RC-S
GTIN (EAN)	4050118325485
Cantidad	1 Pieza

Datos técnicos

Homologaciones

Homologaciones



ROHS Conformidad

UL File Number Search [Sitio web UL](#)

N.º de certificado (cULus) E141197

Dimensiones y pesos

Profundidad	113.6 mm	Profundidad (pulgadas)	4.4724 inch
Altura	119.2 mm	Altura (pulgadas)	4.6929 inch
Anchura	22.5 mm	Anchura (pulgadas)	0.8858 inch
Peso neto	158 g		

Temperaturas

Temperatura de almacenamiento	-40 °C...85 °C	Temperatura de servicio	-25 °C...60 °C
Humedad	5...95 % (sin condensación)		

Probabilidad de avería

MTTF	100 a
------	-------

Conformidad medioambiental del producto

Estado de cumplimiento de la directiva RoHS Conforme con exención

Exención RoHS (si procede/conocida) 6c, 7a, 7cl

REACH SVHC Lead 7439-92-1

SCIP 2f6dd957-421a-46db-a0c2-cf1609156924

Entrada

Número de entradas	1	Frecuencia de entrada	AC: 15...700 Hz (true root mean square)
Rango de medida de entrada	configurable, 0...40/50/60 A AC (RMS) o DC, máx. corriente de pico 10 × I _{Entrada} (1 s). Para la medición de corriente DC (AA): indicación del sentido de la corriente en la salida (-/+ valor analógico).	Señal de entrada	Conductor portador de corriente a través de cable pasante efecto Hall
Proceso de sobrecarga	Pico de corriente máx.: 10 × entrada para 1 s		

Salida (digital)

Intens. de conexión nominal	6 A	Intensidad permanente	2 × I _{Input}
Salidas digitales	1	Tensión de conex. AC, max.	250 V

ACT20P-CMT-60-RC-S

Weidmüller Interface GmbH & Co. KG

Klingenbergstraße 26

D-32758 Detmold

Germany

www.weidmueller.com

Datos técnicos

Tensión de conex. DC, max.	24 V	Tipo	Relé, 1 contacto conmutado, Ajuste normal / inverso
Función de alarma	Corriente de choque, Falta de corriente, Retardo de alarma: 0...10 s, Histéresis 5% / 10%		

Datos generales

Precisión	<0,75 % FSR, 1,5 % FSR con rango de medida 50/60 A AC	Tipo de protección	IP20
Tensión de alimentación	16,8 V...31,2 V	Tiempo de respuesta	≤ 300 ms (RMS), ≤ 60 ms (AA)
Carril de montaje	TS 35	Coefficiente de temperatura	0,01 %/K a 0-40 A, 0,10 %/K a 40-55 A, 0,30 %/K a 55-60 A
Configuración	Microswitch y potenciómetro	Consumo máx. de corriente	2.2 W
Consumo de corriente tip.	0.9 W		

Coordenadas de aislamiento

Sobretensión de choque fijo	6,4 kV (1,2/50 µs)	Normas EMC	EN 61326-1
Tensión de prueba	4 kV	Categoría de sobretensión	III
Grado de polución	2	Separación galvánica	Separador de 3 vías, entre entrada / salida / alimentación
Tensión de aislamiento	4 kVeff / 1 min.	Tensión nominal	300 V AC eff

Datos de conexión

Tipo de conexión	Conexión brida-tornillo	Par de apriete, min.	0.4 Nm
Par de apriete, max.	0.6 Nm	Sección de embornado, conexión nominal	1.5 mm²
Sección de embornado, mín.	0.5 mm²	Sección de embornado, máx.	2.5 mm²
Sección de conexión del conductor AWG, min.	AWG 26	Sección de conexión del conductor AWG, máx.	AWG 12

Descripción del artículo

Descripción del producto	<p>La serie de equipos ACT20P-CMT-XX-(AO)-RC-S mide y monitoriza corrientes AC y DC de hasta 60 A. El método de valor efectivo real empleado permite realizar mediciones precisas incluso para formas de onda de corriente distorsionadas. Los equipos incluyen control integrado del valor límite con umbrales de conmutación, retardo e histéresis ajustables, además de una salida de relé.</p> <p>Propiedades</p> <ul style="list-style-type: none"> • Medición de valor efectivo real ("True RMS") o medición del promedio aritmético ("AA") y técnica de inserción directa sin contacto • Control del valor límite de la sobrecorriente o la subcorriente • Salida de relé mediante el principio de corriente de trabajo o de reposo • Retardo ajustable del mecanismo de disparo para filtrar picos de corriente • Indicación del estado de servicio y de fallos en un panel frontal LED y señalización de salida según NE43, NE44 y NE107 • Separación galvánica de cuatro vías para un aislamiento seguro según IEC/EN 61010-2-201
--------------------------	---

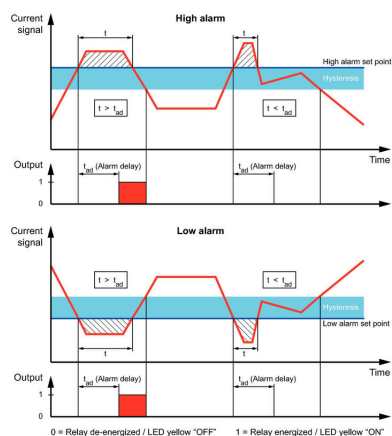
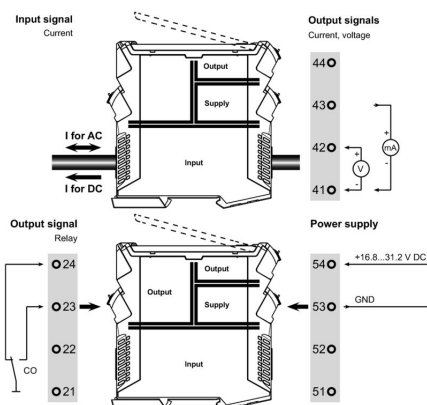
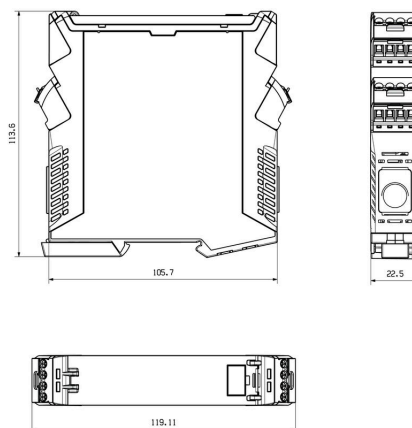
Clasificaciones

ETIM 8.0	EC002475	ETIM 9.0	EC002475
ETIM 10.0	EC002475	ECLASS 14.0	27-21-01-23
ECLASS 15.0	27-21-01-23		

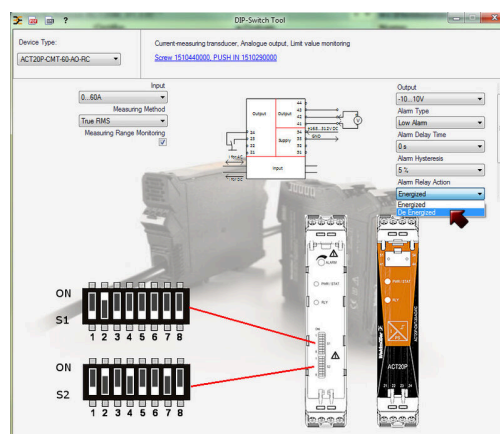
Dibujos



Dibujo acotado



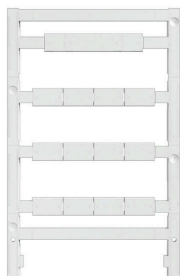
Configuration							
DIP switch S1				DIP switch S2			
Current input range				Alarm relay action			
0...40 A				Energized			
0...50 A				De-energized			
0...60 A				Alarm hysteresis			
True RMS				5 %			
Arithmetic average				10 %			
Alarm delay time				Alarm type			
0 s				High alarm			
2 s				Low alarm			
5 s							
10 s							



example for DIP switch setting (with ACT20 tool)

Accesorios

Sin imprimir



El sistema ESG es un reconocido señalizador en formato MultiCard que puede utilizarse en numerosos equipos eléctricos de uso habitual. El resultado es una señalización de equipos excelente con una imagen de alto contraste.

Disponibilidad de distintos tipos para dispositivos de fabricantes de la talla de Siemens, ABB, Beckhoff, etc.

Análisis rápido de ventajas:

- Etiquetas, autoadhesivas o insertables, de uso universal, según el tipo
- En el caso de equipos conectados en línea, como fusibles automáticos, tenemos disponibles señalizadores ESG para insertar en la guía para etiquetas
- Impresión personalizada en calidad láser según indicaciones del cliente

Impresión especial: Envíe un archivo del software de señalización M-Print PRO o M-Print PRO Online (sin instalación) con sus especificaciones de señalización.

Datos generales para pedido

Tipo	ESG 8/13.5/43.3 SAI AU	Versión
Código	1912130000	ESG, Señalizadores de dispositivos x 13.5 mm, PA 66, Color:
GTIN (EAN)	4032248541164	transparente, enchufable
Cantidad	5 ST	
Tipo	ESG 6.6/20 BHZ 5.00/04	Versión
Código	1082540000	ESG, Señalizadores de dispositivos x 20 mm, PA 66, Color: blanco,
GTIN (EAN)	4032248845439	enchufable
Cantidad	200 ST	