

## ACT20P-CMT-60-AO-RC-P

**Weidmüller Interface GmbH & Co. KG**  
 Klingenbergstraße 26  
 D-32758 Detmold  
 Germany

www.weidmueller.com

### Similar a la ilustración



#### ACT20P – la solución flexible

- Convertidores y aisladores de señales precisos y altamente funcionales
- Palancas de desbloqueo que simplifican la manipulación

#### Datos generales para pedido

Versión	Transductor de medición de corriente, Control del valor límite, Entrada : 0...40/50/60 A, Salida analógica, Salida de relé, Conductor portador de corriente a través de cable pasante efecto Hall
Código	<a href="#">1510290000</a>
Tipo	ACT20P-CMT-60-AO-RC-P
GTIN (EAN)	4050118319552
Cantidad	1 Pieza

## ACT20P-CMT-60-AO-RC-P

**Weidmüller Interface GmbH & Co. KG**  
 Klingenbergstraße 26  
 D-32758 Detmold  
 Germany

www.weidmueller.com

## Datos técnicos

### Homologaciones

Homologaciones CE; CULUS; DETNORVER

Homologaciones CULUS;

Homologaciones



ROHS Conformidad

UL File Number Search [Sitio web UL](#)

N.º de certificado (cULus) E141197

### Dimensiones y pesos

Profundidad	114 mm	Profundidad (pulgadas)	4.4882 inch
Altura	127.1 mm	Altura (pulgadas)	5.0039 inch
Anchura	22.8 mm	Anchura (pulgadas)	0.8976 inch
Peso neto	158 g		

### Temperaturas

Temperatura de almacenamiento	-40 °C...85 °C	Temperatura de servicio	-25 °C...60 °C
Humedad	5...95 % (sin condensación)		

### Probabilidad de avería

MTTF 158 a

### Conformidad medioambiental del producto

Estado de cumplimiento de la directiva RoHS Conforme con exención

Exención RoHS (si procede/conocida) 6c, 7a, 7cI

REACH SVHC Lead 7439-92-1

SCIP 2f6dd957-421a-46db-a0c2-cf1609156924

### Entrada

Número de entradas	1	Frecuencia de entrada	AC: 15...700 Hz (true root mean square)
Rango de medida de entrada	configurable, 0...40/50/60 A AC o DC, máx. corriente de pico 10 × IEntrada (1 s). Para la medición de corriente DC (AA): indicación del sentido de la corriente en la salida (-/+ valor analógico).	Señal de entrada	Conductor portador de corriente a través de cable pasante efecto Hall
Proceso de sobrecarga	Pico de corriente máx.: 10 × entrada para 1 s		

### Salida

Tipo activo, el control conectado debe ser pasivo

## ACT20P-CMT-60-AO-RC-P

**Weidmüller Interface GmbH & Co. KG**  
 Klingenbergstraße 26  
 D-32758 Detmold  
 Germany

www.weidmueller.com

### Datos técnicos

#### Salida (digital)

Intens. de conexión nominal	6 A	Intensidad permanente	2 × I Input
Salidas digitales	1	Tensión de conex. AC, max.	250 V
Tensión de conex. DC, max.	24 V	Tipo	Relé, 1 contacto conmutado, Ajuste normal / inverso
Función de alarma	Corriente de choque, Falta de corriente, Ajuste del valor límite de alarma: 2 - 105 %, Histéresis 5% / 10%, Retardo de alarma: 0...10 s		

#### Salida (analógica)

Función de transmisión	directo o invertido	Tensión de salida	ajustable, 0...10 V, 2...10 V, 0...5 V, 1...5 V, -5...+5 V, -10...+10 V
Resistencia de carga tensión	≥ 10 kΩ	Número de salidas analógicas	1
Resistencia de carga Corriente	≤ 600 Ω	Intensidad de salida	ajustable, 0...20 mA, 4...20 mA, -20...+20 mA

#### Datos generales

Precisión	<0,75 % FSR	Tipo de protección	IP20
Tensión de alimentación	16,8 V...31,2 V	Tiempo de respuesta	≤ 300 ms (RMS), ≤ 60 ms (AA)
Carril de montaje	TS 35	Coefficiente de temperatura	0,01 %/K a 0-40 A, 0,10 %/K a 40-55 A, 0,30 %/K a 55-60 A
Configuración	Microswitch y potenciómetro, para umbrales (sobrecorriente / subcorriente), retardo e histéresis	Consumo máx. de corriente	2.2 W
Consumo de corriente tip.	0.9 W		

#### Coordenadas de aislamiento

Sobretensión de choque fijo	6,4 kV (1,2/50 μs)	Normas EMC	EN 61326-1
Tensión de prueba	4 kV	Categoría de sobretensión	III
Grado de polución	2	Separación galvánica	Separador de 4 vías, entre entrada / salida / alimentación / relé
Tensión de aislamiento	4 kVeff / 1 min.	Tensión nominal	300 V ACrms

#### Datos de conexión

Tipo de conexión	PUSH IN	Par de apriete, min.	0.4 Nm
Par de apriete, max.	0.6 Nm	Sección de embornado, conexión nominal	2.5 mm <sup>2</sup>
Sección de embornado, mín.	0.5 mm <sup>2</sup>	Sección de embornado, máx.	2.5 mm <sup>2</sup>
Sección de conexión del conductor AWG, mín.	AWG 26	Sección de conexión del conductor AWG, máx.	AWG 14
Sección de conexión del conductor, rígido, mín.	0.2 mm <sup>2</sup>	Sección de conexión del conductor, rígido, máx.	2.5 mm <sup>2</sup>
Sección de conexión del conductor, flexible, mín.	0.2 mm <sup>2</sup>	Sección de conexión del conductor, flexible, máx.	2.5 mm <sup>2</sup>

## ACT20P-CMT-60-AO-RC-P

**Weidmüller Interface GmbH & Co. KG**  
 Klingenbergstraße 26  
 D-32758 Detmold  
 Germany

www.weidmueller.com

## Datos técnicos

Sección del conductor, flexible con terminales tubulares DIN 46228/4, mín. 0.2 mm<sup>2</sup>

Sección del conductor, flexible con terminales tubulares DIN 46228/4, máx. 2.5 mm<sup>2</sup>

## Descripción del artículo

### Descripción del producto

La serie de equipos ACT20P-CMT-XX-(AO)-RC-P mide y monitoriza corrientes AC y DC de hasta 60 A. El método de valor efectivo real empleado permite realizar mediciones precisas incluso para formas de onda de corriente distorsionadas. Los equipos incluyen control integrado del valor límite con umbrales de conmutación, retardo e histéresis ajustables, además de una salida de relé.

#### Propiedades

- Medición de valor efectivo real ("True RMS") o medición del promedio aritmético ("AA") y técnica de inserción directa sin contacto
- Control del valor límite de la sobrecorriente o la subcorriente
- Salida de relé mediante el principio de corriente de trabajo o de reposo
- Retardo ajustable del mecanismo de disparo para filtrar picos de corriente
- Indicación del estado de servicio y de fallos en un panel frontal LED y señalización de salida según NE43, NE44 y NE107
- Separación galvánica de cuatro vías para un aislamiento seguro según IEC/EN 61010-2-201

## Clasificaciones

ETIM 8.0	EC002475	ETIM 9.0	EC002475
ETIM 10.0	EC002475	ECLASS 14.0	27-21-01-23
ECLASS 15.0	27-21-01-23		

## ACT20P-CMT-60-AO-RC-P

**Weidmüller Interface GmbH & Co. KG**  
 Klingenbergstraße 26  
 D-32758 Detmold  
 Germany

### Dibujos

www.weidmueller.com

### Dibujo acotado



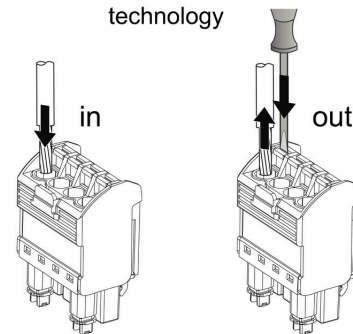
### Configuration

DIP switch S1								
Current input range	1	2	3	4	5	6	7	8
0...40 A								
0...50 A								
0...60 A								
Measuring method	1	2	3	4	5	6	7	8
True RMS								
Arithmetic average								
Alarm delay time	1	2	3	4	5	6	7	8
0 s								
2 s								
5 s								
10 s								
Measuring range monitoring	1	2	3	4	5	6	7	8
Yes								
No								
Output error action	1	2	3	4	5	6	7	8
Upscale								
Downscale								
Transfer function	1	2	3	4	5	6	7	8
Normal								
Inverse								

DIP switch S2								
Output range	1	2	3	4	5	6	7	8
0...10 V								
2...10 V								
0...5 V								
1...5 V								
-5...+5 V								
-10...+10 V								
0...20 mA								
4...20 mA								
-20...+20 mA								
Alarm relay action	1	2	3	4	5	6	7	8
Energized								
De-energized								
Alarm hysteresis	1	2	3	4	5	6	7	8
5 %								
10 %								
Alarm type	1	2	3	4	5	6	7	8
High alarm								
Low alarm								

### PUSH IN technology

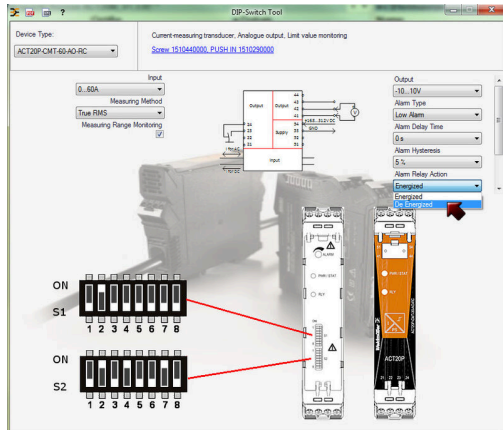


ACT20P-CMT-60-AO-RC-P

Weidmüller Interface GmbH & Co. KG  
Klingenbergstraße 26  
D-32758 Detmold  
Germany

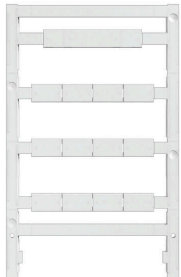
Dibujos

www.weidmueller.com



example for DIP switch setting (with ACT20 tool)

### Sin imprimir



El sistema ESG es un reconocido señalizador en formato MultiCard que puede utilizarse en numerosos equipos eléctricos de uso habitual. El resultado es una señalización de equipos excelente con una imagen de alto contraste.

Disponibilidad de distintos tipos para dispositivos de fabricantes de la talla de Siemens, ABB, Beckhoff, etc.

Análisis rápido de ventajas:

- Etiquetas, autoadhesivas o insertables, de uso universal, según el tipo
- En el caso de equipos conectados en línea, como fusibles automáticos, tenemos disponibles señalizadores ESG para insertar en la guía para etiquetas
- Impresión personalizada en calidad láser según indicaciones del cliente

Impresión especial: Envíe un archivo del software de señalización M-Print PRO o M-Print PRO Online (sin instalación) con sus especificaciones de señalización.

### Datos generales para pedido

Tipo	ESG 8/13.5/43.3 SAI AU	Versión	
Código	<a href="#">1912130000</a>	ESG, Señalizadores de dispositivos x 13.5 mm, PA 66, Color:	
GTIN (EAN)	4032248541164	transparente, enchufable	
Cantidad	5 ST		
Tipo	ESG 6.6/20 BHZ 5.00/04	Versión	
Código	<a href="#">1082540000</a>	ESG, Señalizadores de dispositivos x 20 mm, PA 66, Color: blanco,	
GTIN (EAN)	4032248845439	enchufable	
Cantidad	200 ST		