

**IE-SW-BL06-4POE-2SC****Weidmüller Interface GmbH & Co. KG**

Klingenbergstraße 26

D-32758 Detmold

Germany

[www.weidmueller.com](http://www.weidmueller.com)**Imagen de producto**

- 4 puertos PoE conforme a IEEE 802.3af/at
- Alimentación de tensión amplia de 12/24/48 V DC redundante
- Convertidor DC/DC integrado para alimentación de dispositivos PoE de 48 V en todo el rango de tensión de entrada de 12 a 57 VDC
- Detección inteligente de consumo de corriente y clasificación
- Variaciones con interfaz de cobre y fibra óptica (multimodo y monomodo)

**Datos generales para pedido**

|                      |  |
|----------------------|--|
| Versión              | Switch de red, unmanaged PoE, Fast Ethernet, Número de puertos: 4x RJ45 10/100 BaseT(X) PoE+, 2x SC Multimodo, IP30, 0 °C...60 |
| Código               | <a href="#">1504210000</a>   |
| Tipo                 | IE-SW-BL06-4POE-2SC  |
| GTIN (EAN)           | 4050118312195  |
| Cantidad             | 1 Pieza  |
| Estado de entrega    | Retirado   |
| Disponible hasta     | 2022-06-01T00:00:00+02:00  |
| Producto alternativo | <a href="#">IE-SW-EL06-4POE-2SC</a>  |

## Datos técnicos

## Homologaciones

Homologaciones



ROHS Conformidad

UL File Number Search [Sitio web UL](#)

N.º de certificado (cULus) E141197

## Dimensiones y pesos

|             |        |                        |             |
|-------------|--------|------------------------|-------------|
| Profundidad | 70     | Profundidad (pulgadas) | 2.7559 inch |
| Altura      | 115 mm | Altura (pulgadas)      | 4.5275 inch |
| Anchura     | 50 mm  | Anchura (pulgadas)     | 1.9685 inch |
| Peso neto   | 375 g  |                        |             |

## Temperaturas

|                               |                                |                         |           |
|-------------------------------|--------------------------------|-------------------------|-----------|
| Temperatura de almacenamiento | -40 °C...85 °C                 | Temperatura de servicio | 0 °C...60 |
| Humedad                       | 5 hasta 95% (sin condensación) |                         |           |

## Conformidad medioambiental del producto

|   |                                      |
|---|--------------------------------------|
| Estado de cumplimiento de la directiva RoHS | Conforme                             |
| REACH SVHC                                  | Lead 7439-92-1                       |
| SCIP  | 9229992a-00b9-4096-8962-200a7f33e289 |

## Características del receptor de fibra óptica

|                                |                  |         |
|--------------------------------|------------------|---------|
| Velocidad de transmisión       | 100 Mbps         |         |
| Tipo de transmisor             | Multimode        |         |
| Tipo de conector               | SC-Duplex        |         |
| Distancia de transmisión, tipo | 5 km             |         |
| Longitud de onda               | tip.             | 1300 nm |
|                                | Longitud de onda | TX      |
|                                | mín.             | 1260 nm |
|                                | máx.             | 1360 nm |
|                                | Longitud de onda | RX      |
|                                | mín.             | 1100 nm |
|                                | máx.             | 1600 nm |
| Potencia de recepción          | mín.             | -32 dBm |
|                                | máx.             | -3 dBm  |
| Potencia de transmisión        | mín.             | -20 dBm |
|                                | máx.             | -10 dBm |
| Presupuesto de enlace          | 12 dB            |         |

## Power over Ethernet (PoE)

|                         |                     |              |
|-------------------------|---------------------|--------------|
| Potencia de salida PoE  | Estándar            | IEEE 802.3af |
|                         | Potencia de salida  | 15.4 W       |
|                         | Estándar            | IEEE 802.3at |
|                         | Potencia de salida  | 30 W         |
| Corriente de salida PoE | Estándar            | IEEE 802.3af |
|                         | Corriente de salida | 350 mA       |

## IE-SW-BL06-4POE-2SC

Weidmüller Interface GmbH &amp; Co. KG

Klingenbergstraße 26

D-32758 Detmold

Germany

www.weidmueller.com

## Datos técnicos

|                                 |  |              |
|---------------------------------|--|--------------|
| Capacidad de potencia PoE total | Estándar   | IEEE 802.3at |
|                                 | Corriente de salida  | 600 mA       |
|                                 | Tipo de tensión  | DC           |
|                                 | Tensión, mín.  | 20 V         |
|                                 | Tensión, máx.  | 57 V         |
|                                 | Capacidad de potencia  | 120 W        |
| Asignación de pines PoE         | V-, V-, V+, V+ para pines 1, 2, 3, 6 (alimentación endspan, MDI-X alternativa A) |              |

## Condiciones del entorno

|                                     |                                |                                     |       |
|-------------------------------------|--------------------------------|-------------------------------------|-------|
| Temperatura de servicio, max.       | 60                             | Temperatura de servicio, min.       | 0 °C  |
| Humedad                             | 5 hasta 95% (sin condensación) | Temperatura de almacenamiento, max. | 85 °C |
| Temperatura de almacenamiento, min. | -40 °C                         |                                     |       |

## Conformidad con los requisitos de CEM y homologaciones

|                    |                                    |            |   |
|--------------------|------------------------------------|------------|---|
| Caída libre        | Conforme a la norma IEC 60068-2-32 | Normas EMC | FCC Part 15 Subpart B Class A, EN 55022 Class A, EN 61000-4-2 (ESD), Stage 3, EN 61000-4-3 (RS), Stage 3, EN 61000-4-4 (CEM), nivel 4, EN 61000-4-5 (sobretensión), nivel 4, EN 61000-4-6 (CS), Stage 3, EN 61000-4-8 |
| Vibración          | según IEC 60068-2-6                | Shock      | según IEC 60068-2-27  |
| Norma de seguridad | UL 508                             |            |   |

## Garantía

|         |        |
|---------|--------|
| Período | 5 años |
|---------|--------|

## Interfaces

|                             |   |                   |   |
|-----------------------------|---|-------------------|---|
| Puertos de fibra óptica     | Puertos 100BaseFX (conexión SC), Multimode                        | Puertos RJ45      | 10/100BaseT(X), auto negotiation, Modo Half Duplex/Full Duplex, Conexión Auto MDI/MDI-X |
| Conmutador DIP de funciones | 1x para activar/desactivar la limitación de tráfico               | Número de puertos | 4x RJ45 10/100 BaseT(X) PoE+, 2x SC Multimodo   |
| Indicador LED               | PWR1, PWR2, 10/100M (TP-Port), 100M (puerto de fibra óptica), PoE |                   |   |

## MTBF

|      |  |                          |
|------|--|--------------------------|
| MTBF | De conformidad con la norma            | Telcordia (Bellcore), GB |
|      | Tiempo de funcionamiento (horas), mín. | 645138 h                 |

## Propiedades de switch

|                        |     |                                  |          |
|------------------------|-----|----------------------------------|----------|
| Tamaño de la tabla MAC | 1 K | Tamaño de la memoria de paquetes | 512 kBit |
|------------------------|-----|----------------------------------|----------|

## IE-SW-BL06-4POE-2SC

Weidmüller Interface GmbH &amp; Co. KG

Klingenbergstraße 26

D-32758 Detmold

Germany

www.weidmueller.com

## Datos técnicos

## Tecnología

|                       |   |                  |  |
|-----------------------|---|------------------|--|
| Comunicación de datos | Store and Forward   | Control de flujo | Control de flujo IEEE 802.3x, Control de flujo Back Pressure |
| Norma                 | IEEE 802.3af for Power-over-Ethernet, IEEE 802.3at for Power-over-Ethernet, IEEE 802.3 for 10BaseT, IEEE 802.3u for 100BaseT(X) and 100BaseFX, IEEE 802.3x for flow control |                  |  |

## Tensión de alimentación

|                                  |  |      |  |
|----------------------------------|--|------|--|
| Protección de polaridad          | Sí   |      |  |
| Tensión de alimentación          | 24/48 V DC, 2 entradas redundantes   |      |  |
| Consumo de corriente             | 5,5 A con 24 V DC (a carga PoE+ plena), 2,6 A con 48 V DC (a carga PoE+ plena) |      |  |
| Protección contra sobretensión   | Sí   |      |  |
| Conexión                         | 1 bloque de bornes de 4 polos, extraíbles                                      |      |  |
| Rango de tensión de alimentación | Tipo de tensión  | DC   |  |
|                                  | Tensión, mín.  | 20 V |  |
|                                  | Tensión, máx.  | 57 V |  |

## Datos técnicos

|                    |               |                 |   |
|--------------------|---------------|-----------------|---|
| Material capotas   | Aluminio      | Tipo de montaje | Carril DIN, Panel (con kit de montaje opcional) |
| Tipo de protección | IP30          | Velocidad       | Fast Ethernet                                   |
| Switch             | unmanaged PoE |                 |   |

## Clasificaciones

|             |             |             |             |
|-------------|-------------|-------------|-------------|
| ETIM 8.0    | EC000734    | ETIM 9.0    | EC000734    |
| ETIM 10.0   | EC000734    | ECLASS 14.0 | 19-17-04-02 |
| ECLASS 15.0 | 19-17-04-02 |             |             |

## IE-SW-BL06-4POE-2SC

Weidmüller Interface GmbH &amp; Co. KG

Klingenbergstraße 26

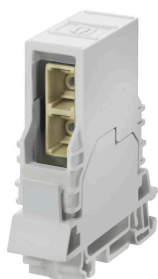
D-32758 Detmold

Germany

www.weidmueller.com

## Accesorios

## SC-Duplex



Salidas de carril, versión acoplamiento SC-Duplex según IEC 61754-4

## Datos generales para pedido

|            |                            |  |
|------------|----------------------------|--|
| Tipo       | IE-TO-SCD-MM               | Versión  |
| Código     | <a href="#">8946970000</a> | Salida de carril de fibra óptica, SC duplex, Multimodo, GOF, POF, IP20 |
| GTIN (EAN) | 4032248734979              |  |
| Cantidad   | 10 ST                      |  |

## Kit para montaje en rack 19"

- Para el montaje de equipos basados en carriles DIN en racks de 19"



## Datos generales para pedido

|            |                            |                           |
|------------|----------------------------|---------------------------|
| Tipo       | RM-KIT                     | Versión                   |
| Código     | <a href="#">1241440000</a> | Kit for 19"-rack mounting |
| GTIN (EAN) | 4050118029154              |                           |
| Cantidad   | 1 ST                       |                           |

## Ethernet



- Indicado para cat. 5 (hasta 100 MHz) y Cat. 6 (hasta 250 MHz, clase E)
- Indicado para PoE+ (según IEEE 802.3at, IEEE 802.3bt tipos 3 y 4)
- Protección de todos los pares de hilos
- Conexión mediante conectores hembra RJ45
- Caja de metal

## Datos generales para pedido

|            |                            |  |
|------------|----------------------------|--|
| Tipo       | VDATA CAT6                 | Versión  |
| Código     | <a href="#">1348590000</a> | Terminal rail fixing, Surge protection, Cat.6, PoE, 802.3 bt at Type 1, 802.3 bt at Type 2, 802.3 bt at Type 3, 802.3 bt at Type 4 |
| GTIN (EAN) | 4050118153002              |  |
| Cantidad   | 1 ST                       |  |