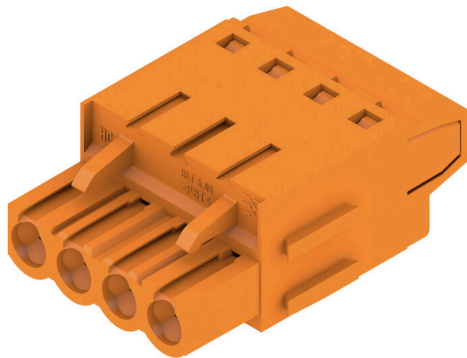


## BLT 5.08HC/04/180B SN OR BX

**Weidmüller Interface GmbH & Co. KG**  
 Klingenbergstraße 26  
 D-32758 Detmold  
 Germany

www.weidmuller.com

### Imagen de producto



Conectores hembra con conexión TOP para conexión de conductores con dirección de salida recta 180°. Los conectores hembra ofrecen espacio para la señalización y se pueden codificar. HC = Alta intensidad

### Datos generales para pedido

|                                      |   |
|--------------------------------------|---|
| Versión                              | Conector para placa c.i., enchufe hembra, 5.08 mm, Número de polos: 4, 180°, Conexión TOP, Sección de embornado, máx. : 2.5 mm², Caja |
| Código                               | <a href="#">1502060000</a>  |
| Tipo                                 | BLT 5.08HC/04/180B SN OR BX   |
| GTIN (EAN)                           | 4008190166441   |
| Cantidad                             | 78 Pieza  |
| Valores característicos del producto | IEC: 400 V / 27 A / 0.2 - 2.5 mm²<br>UL: 300 V / 17 A / AWG 26 - AWG 14   |
| Embalaje                             | Caja  |

## Datos técnicos

### Homologaciones

Homologaciones



ROHS Conformidad

UL File Number Search [Sitio web UL](#)

Núm. de certificación (cURus) E60693

### Dimensiones y pesos

|             |          |                        |             |
|-------------|----------|------------------------|-------------|
| Profundidad | 31.8 mm  | Profundidad (pulgadas) | 1.252 inch  |
| Altura      | 12.2 mm  | Altura (pulgadas)      | 0.4803 inch |
| Anchura     | 22.34 mm | Anchura (pulgadas)     | 0.8795 inch |
| Peso neto   | 12.38 g  |                        |             |

### Conformidad medioambiental del producto

Estado de cumplimiento de la directiva RoHS Conforme sin exención

REACH SVHC Sin SVHC por encima del 0,1 % en peso

### Parámetros del sistema

|  |                                      |                       |                            |
|--|--------------------------------------|-----------------------|----------------------------|
| Familia del producto                           | OMNIMATE Signal - Serie BL/SL 5.08   |                       |                            |
| Tipo de conexión                               | Conexión de campo                    |                       |                            |
| Técnica de conexión de conductores             | Conexión TOP                         |                       |                            |
| Paso en mm (P)                                 | 5.08 mm                              |                       |                            |
| Paso en pulgadas (P)                           | 0.200 "                              |                       |                            |
| Dirección de salida de conductor               | 180°                                 |                       |                            |
| Número de polos                                | 4                                    |                       |                            |
| L1 en mm                                       | 15.24 mm                             |                       |                            |
| L1 en pulgadas                                 | 0.600 "                              |                       |                            |
| Número de series                               | 1                                    |                       |                            |
| Número de filas de polos                       | 1                                    |                       |                            |
| Sección nominal                                | 2.5 mm <sup>2</sup>                  |                       |                            |
| Protección contra contacto según DIN VDE 57106 | protección de dedos                  |                       |                            |
| Protección contra contacto según DIN VDE 0470  | IP 20 insertado / IP 10 no insertado |                       |                            |
| Tipo de protección                             | IP20                                 |                       |                            |
| Resistencia de paso                            | ≤5 mΩ                                |                       |                            |
| Codificable                                    | Sí                                   |                       |                            |
| Longitud de desaislado                         | 13 mm                                |                       |                            |
| Tornillo de apriete                            | M 2,5                                |                       |                            |
| Punta de destornillador                        | 0,6 x 3,5                            |                       |                            |
| Punta de destornillador normativa              | DIN 5264                             |                       |                            |
| Ciclos de enchufado                            | 25                                   |                       |                            |
| Fuerza de inserción/polo, máx.                 | 8 N                                  |                       |                            |
| Fuerza de extracción/polo, máx.                | 7 N                                  |                       |                            |
| Par de apriete                                 | Tipo de par                          | Conexión de conductor |                            |
|  | Información de aplicación            | Par de apriete        | mín. 0.4 Nm<br>máx. 0.5 Nm |

## BLT 5.08HC/04/180B SN OR BX

**Weidmüller Interface GmbH & Co. KG**  
 Klingenbergstraße 26  
 D-32758 Detmold  
 Germany

www.weidmueller.com

## Datos técnicos

### Datos del material

|   |          |   |                            |
|---|----------|---|----------------------------|
| Materiales aislantes                                    | PBT      | Color   | naranja                    |
| Carta de colores (similar)                              | RAL 2000 | Grupo de materiales aislantes                 | Illa                       |
| Índice de resistencia al encaminamiento eléctrico (CTI) | ≥ 200    | Moisture Level (MSL)                          |                            |
| Grado inflamabilidad según UL 94                        | V-0      | Material de contacto                          | Aleación de Cu             |
| Superficie de contacto                                  | estañado | Estructura de capas del contacto del conector | 4...8 µm Sn hot-dip tinned |
| Temperatura de almacenamiento, min.                     | -40 °C   | Temperatura de almacenamiento, max.           | 70 °C                      |
| Temperatura de servicio, min.                           | -50 °C   | Temperatura de servicio, max.                 | 100 °C                     |
| Gama de temperatura, montaje, min.                      | -25 °C   | Gama de temperatura, montaje, max.            | 100 °C                     |

### Conductores aptos para conexión

|   |                                   |                              |                             |
|---|-----------------------------------|------------------------------|-----------------------------|
| Sección de embornado, mín.                                  | 0.13 mm <sup>2</sup>              |                              |                             |
| Sección de embornado, máx.                                  | 2.5 mm <sup>2</sup>               |                              |                             |
| Sección de conexión del conductor AWG, mín.                 | AWG 28                            |                              |                             |
| Sección de conexión del conductor AWG, máx.                 | AWG 14                            |                              |                             |
| Rígido, mín. H05(07) V-U                                    | 0.2 mm <sup>2</sup>               |                              |                             |
| Rígido, máx. H05(07) V-U                                    | 2.5 mm <sup>2</sup>               |                              |                             |
| Flexible, mín. H05(07) V-K                                  | 0.2 mm <sup>2</sup>               |                              |                             |
| Flexible, máx. H05(07) V-K                                  | 2.5 mm <sup>2</sup>               |                              |                             |
| con term. tub. con aislamiento DIN 46 228/4, mín.           | 0.2 mm <sup>2</sup>               |                              |                             |
| con term. tub. con aislamiento DIN 46 228/4, máx.           | 1.5 mm <sup>2</sup>               |                              |                             |
| con terminal tubular, DIN 46228 pt 1, mín.                  | 0.2 mm <sup>2</sup>               |                              |                             |
| con terminal tubular según DIN 46 228/1, máx.               | 1.5 mm <sup>2</sup>               |                              |                             |
| Calibre macho de conformidad con la norma EN 60999 a x b; ø | 2,4 mm x 1,5 mm ; 2,4 mm          |                              |                             |
| Conductor embornable  | Sección de conexión del conductor | Tipo                         | conductor fino              |
|   |                                   | nominal                      | 0.5 mm <sup>2</sup>         |
|   | Terminal tubular                  | Longitud de desaislado       | nominal 14 mm               |
|   |                                   | Terminal tubular recomendado | <a href="#">H0,5/18 OR</a>  |
|   | Sección de conexión del conductor | Tipo                         | conductor fino              |
|   |                                   | nominal                      | 1 mm <sup>2</sup>           |
|   | Terminal tubular                  | Longitud de desaislado       | nominal 15 mm               |
|   |                                   | Terminal tubular recomendado | <a href="#">H1.0/18 GE</a>  |
|   | Sección de conexión del conductor | Tipo                         | conductor fino              |
|   |                                   | nominal                      | 1.5 mm <sup>2</sup>         |
|   | Terminal tubular                  | Longitud de desaislado       | nominal 15 mm               |
|   |                                   | Terminal tubular recomendado | <a href="#">H1.5/18D SW</a> |
| Longitud de desaislado                                      |                                   | nominal 12 mm                |                             |
| Terminal tubular recomendado                                |                                   | <a href="#">H1.5/12</a>      |                             |

Texto de referencia El diámetro exterior de la abrazadera de plástico no debe ser superior al paso (P). La longitud de los terminales tubulares se debe elegir en función del producto y de la tensión nominal.

## BLT 5.08HC/04/180B SN OR BX

**Weidmüller Interface GmbH & Co. KG**  
 Klingenbergstraße 26  
 D-32758 Detmold  
 Germany

www.weidmueller.com

## Datos técnicos

### Datos nominales conformes a IEC

|  |                        |   |
|--|------------------------|---|
| testado según la norma   | IEC 60664-1, IEC 61984 | Corriente nominal, número de polos mín.27 A (Tu=20 °C)                |
| Corriente nominal, número de polos máx. (Tu=20 °C)                                   | 19 A                   | Corriente nominal, número de polos mín.24 A (Tu=40 °C)                |
| Corriente nominal, número de polos máx. (Tu=40 °C)                                   | 16 A                   | Tensión nominal con categoría de sobretensión/grado de polución II/2  |
| Tensión nominal con categoría de sobretensión/grado de polución III/2                | 320 V                  | 400 V   |
| Tensión nominal con categoría de sobretensión/grado de polución II/2                 | 4 kV                   | Tensión nominal con categoría de sobretensión/grado de polución III/3 |
| Sobretensión de choque nominal con categoría de sobretensión/grado de polución III/3 | 4 kV                   | 250 V   |
|  |                        | 4 kV  |
|  |                        | Resistencia a corrientes de corta duración                            |
|  |                        | 3 x 1s mit 100 A  |

### Datos nominales según CSA

|   |  |   |                |
|---|--|---|----------------|
| Instituto (CSA)                             | CSA  | Núm. de certificación (CSA)                 | 200039-1121690 |
| Tensión nominal (Use Group B / CSA)         | 300 V  | Tensión nominal (Use group D / CSA)         | 300 V          |
| Intensidad nominal (Use Group B / CSA)      | 15 A   | Intensidad nominal (Use Group D / CSA)      | 15 A           |
| Sección de conexión del conductor AWG, mín. | AWG 26   | Sección de conexión del conductor AWG, máx. | AWG 14         |
| Referencia para valores de homologación     | Las especificaciones son valores máximos; para más información, ver certificado de homologación. |   |                |

### Datos nominales según UL 1059

|   |  |   |        |
|---|--|---|--------|
| Instituto (cURus)                           | CURUS  | Núm. de certificación (cURus)               | E60693 |
| Tensión nominal (Use Group B / UL 1059)     | 300 V  | Tensión nominal (Use Group D / UL 1059)     | 300 V  |
| Intensidad nominal (Use Group B / UL 1059)  | 17 A   | Intensidad nominal (Use Group D / UL 1059)  | 10 A   |
| Sección de conexión del conductor AWG, mín. | AWG 26   | Sección de conexión del conductor AWG, máx. | AWG 14 |
| Referencia para valores de homologación     | Las especificaciones son valores máximos; para más información, ver certificado de homologación. |   |        |

### Embalaje

|             |           |                 |           |
|-------------|-----------|-----------------|-----------|
| Embalaje    | Caja      | Longitud de VPE | 350.00 mm |
| Anchura VPE | 135.00 mm | Altura de VPE   | 35.00 mm  |

### Pruebas tipo

|   |            |  |
|---|------------|--|
| Prueba: durabilidad de los marcajes               | Estándar   | DIN EN 61984, sección 7.3.2 / 09.02 siguiendo el patrón de DIN EN 60068-2-70 / 07.96 |
|   | Prueba     | marca de origen, tipo de material, reloj con fecha disponible                        |
|   | Evaluación | durabilidad  |
|   | Prueba     | superado   |
| Prueba: error de acoplamiento (no intercambiable) | Estándar   | DIN EN 61984, secciones 6.3 y 6.9.1 / 09.02, DIN EN 60512-13-5 / 11.06               |
|   | Prueba     | giro de 180° con elementos de codificación   |
|   | Evaluación | superado   |

### Datos técnicos

|  |  |  |                                     |
|--|--|--|-------------------------------------|
|  | Prueba                                   | examen visual  |                                     |
|  | Evaluación                               | superado   |                                     |
| Prueba: sección ajustable                              | Estándar                                 | DIN EN 60999-1, secciones 7 y 9.1 / 12.00, DIN EN 60947-1, sección 8.2.4.5.1 / 12.02 |                                     |
|  | Tipo de conductor                        | Tipo de conductor y sección de conductor   | rígido de 0,08 mm <sup>2</sup>      |
|  |  | Tipo de conductor y sección de conductor   | semirrígido de 0,08 mm <sup>2</sup> |
|  |  | Tipo de conductor y sección de conductor   | rígido de 2,5 mm <sup>2</sup>       |
|  |  | Tipo de conductor y sección de conductor   | semirrígido de 2,5 mm <sup>2</sup>  |
|  |  | Tipo de conductor y sección de conductor   | AWG 26/1                            |
|  |  | Tipo de conductor y sección de conductor   | AWG 26/19                           |
|  |  | Tipo de conductor y sección de conductor   | AWG 14/1                            |
|  |  | Tipo de conductor y sección de conductor   | AWG 14/19                           |
|  | Evaluación                               | superado   |                                     |
| Prueba de daños y liberación accidental de conductores | Estándar                                 | DIN EN 60999-1, sección 9.4 / 12.00  |                                     |
|  | Requerimiento                            | 0,2 kg   |                                     |
|  | Tipo de conductor                        | Tipo de conductor y sección de conductor   | AWG 28/1                            |
|  |  | Tipo de conductor y sección de conductor   | AWG 26/19                           |
|  | Evaluación                               | superado   |                                     |
|  | Requerimiento                            | 0,3 kg   |                                     |
|  | Tipo de conductor                        | Tipo de conductor y sección de conductor   | rígido de 0,5 mm <sup>2</sup>       |
|  |  | Tipo de conductor y sección de conductor   | semirrígido de 0,5 mm <sup>2</sup>  |
|  | Evaluación                               | superado   |                                     |
|  | Requerimiento                            | 0,7 kg   |                                     |
| Tipo de conductor                                      | Tipo de conductor y sección de conductor | rígido de 2,5 mm <sup>2</sup>  |                                     |
|  | Tipo de conductor y sección de conductor | semirrígido de 2,5 mm <sup>2</sup>   |                                     |
|  | Tipo de conductor y sección de conductor | AWG 14/1   |                                     |
|  | Tipo de conductor y sección de conductor | AWG 14/19  |                                     |
| Evaluación   | superado                                 |  |                                     |
| Prueba de extracción                                   | Estándar                                 | DIN EN 60999-1, sección 9.5 / 12.00  |                                     |
|  | Requerimiento                            | ≥5 N   |                                     |
|  | Tipo de conductor                        | Tipo de conductor y sección de conductor   | AWG 28/1                            |
|  | Evaluación                               | superado   |                                     |
|  | Requerimiento                            | ≥10 N  |                                     |
|  | Tipo de conductor                        | Tipo de conductor y sección de conductor   | AWG 26/19                           |
|  | Evaluación                               | superado   |                                     |
|  | Requerimiento                            | ≥20 N  |                                     |
|  | Tipo de conductor                        | Tipo de conductor y sección de conductor   | rígido de 0,5 mm <sup>2</sup>       |
|  |  | Tipo de conductor y sección de conductor   | semirrígido de 0,5 mm <sup>2</sup>  |
| Evaluación   | superado                                 |  |                                     |
| Requerimiento  | ≥40 N                                    |  |                                     |

## BLT 5.08HC/04/180B SN OR BX

**Weidmüller Interface GmbH & Co. KG**  
 Klingenbergstraße 26  
 D-32758 Detmold  
 Germany

www.weidmueller.com

## Datos técnicos

|                   |  |                                    |
|-------------------|--|------------------------------------|
| Tipo de conductor | Tipo de conductor y sección de conductor | AWG 14/1                           |
|                   | Tipo de conductor y sección de conductor | AWG 14/19                          |
| Evaluación        | superado                                 |                                    |
| Requerimiento     | ≥50 N                                    |                                    |
| Tipo de conductor | Tipo de conductor y sección de conductor | rígido de 2,5 mm <sup>2</sup>      |
|                   | Tipo de conductor y sección de conductor | semirrígido de 2,5 mm <sup>2</sup> |
| Evaluación        | superado                                 |                                    |

## Indicación importante

**Conformidad con IPC** Conformidad: Los productos se diseñan, fabrican y entregan de conformidad con los estándares y normas reconocidas internacionalmente, y cumplen con las características especificadas en la hoja técnica o, según el producto, con las características decorativas de conformidad con la norma IPC-A-610 "Clase 2". Cualquier demanda sobre los productos se puede evaluar bajo solicitud.

**Notas**

- Additional variants on request
- Gold-plated contact surfaces on request
- Rated current related to rated cross-section & min. No. of poles.
- Wire end ferrule without plastic collar to DIN 46228/1
- Wire end ferrule with plastic collar to DIN 46228/4
- Crimp form A for wire end ferrules with PZ 6/5 crimping tool are recommended for the largest cable sizes.
- P on drawing = pitch
- Rated data refer only to the component itself. Clearance and creepage distances to other components are to be designed in accordance with the relevant application standards.
- In accordance with IEC 61984, OMNIMATE-connectors are connectors without breaking capacity (COC). During designated use, connectors are not allowed to be engaged or disengaged when live or under load
- Long term storage of the product with average temperature of 50 °C and maximum humidity 70%, 36 months

## Clasificaciones

|             |             |             |             |
|-------------|-------------|-------------|-------------|
| ETIM 8.0    | EC002638    | ETIM 9.0    | EC002638    |
| ETIM 10.0   | EC002638    | ECLASS 14.0 | 27-46-02-02 |
| ECLASS 15.0 | 27-46-02-02 |             |             |

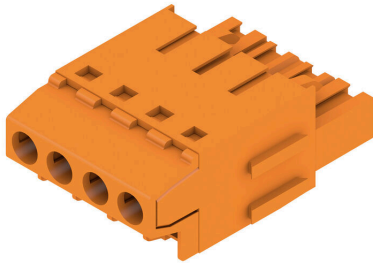
## BLT 5.08HC/04/180B SN OR BX

**Weidmüller Interface GmbH & Co. KG**  
Klingenbergstraße 26  
D-32758 Detmold  
Germany

[www.weidmueller.com](http://www.weidmueller.com)

# Dibujos

## Imagen de producto



## Graph



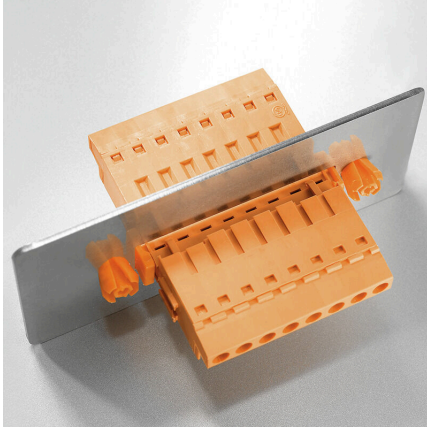
## Ventaja del producto



Lower assembly costs  
Secure in a matter of seconds

### Ventaja del producto

---



Guaranteed secure fixing  
For wall thickness from 0.5 to 2 mm

### Bloques de fijación



Componente menor, gran efecto:

los elementos de fijación encajables aumentan la resistencia mecánica de toda la conexión enchufable mediante

- la fijación de los conectores macho a la placa de circuito
- y la conexión a prueba de vibraciones entre los conectores hembra y los conectores macho

Opcionalmente insertables o premontados, pero siempre la solución más adecuada:

- Conexión de cola de milano precisa y segura
- Insertos roscados metálicos para cargas elevadas
- Uso en cualquier dirección de salida

Dar toda la estabilidad necesaria, pero reducir el esfuerzo al mínimo:

- elevada resistencia para atornillamientos frecuentes
- Juego completo para simplificar la selección

Resultado: mayor resistencia de los puntos de soldadura, los contactos y todo el módulo si se ven sometidos a esfuerzos mecánicos, como vibraciones o tracción.

### Datos generales para pedido

|            |                            |  |
|------------|----------------------------|--|
| Tipo       | BBDF OR                    | Versión  |
| Código     | <a href="#">1307570000</a> | Conector para placa c.i., Accesorios, Bloque de fijación, naranja, |
| GTIN (EAN) | 4050118109566              | Número de polos: 0   |
| Cantidad   | 100 ST                     |  |
| Tipo       | BBDF BK                    | Versión  |
| Código     | <a href="#">1307580000</a> | Conector para placa c.i., Accesorios, Bloque de fijación, negro,   |
| GTIN (EAN) | 4050118109764              | Número de polos: 0   |
| Cantidad   | 100 ST                     |  |
| Tipo       | SLA BB12R SW               | Versión  |
| Código     | <a href="#">1626880000</a> | Conector para placa c.i., Accesorios, Bloque de fijación, negro,   |
| GTIN (EAN) | 4008190198213              | Número de polos: 0   |
| Cantidad   | 100 ST                     |  |
| Tipo       | SLA BB11R SW               | Versión  |
| Código     | <a href="#">1692340000</a> | Conector para placa c.i., Accesorios, Bloque de fijación, negro,   |
| GTIN (EAN) | 4008190864965              | Número de polos: 0   |
| Cantidad   | 20 ST                      |  |
| Tipo       | SLA BB1R OR                | Versión  |
| Código     | <a href="#">1723430000</a> | Conector para placa c.i., Accesorios, Bloque de fijación, naranja, |
| GTIN (EAN) | 4008190365981              | Número de polos: 0   |
| Cantidad   | 20 ST                      |  |
| Tipo       | SLA BB2R OR                | Versión  |
| Código     | <a href="#">1723440000</a> | Conector para placa c.i., Accesorios, Bloque de fijación, naranja, |
| GTIN (EAN) | 4008190365998              | Número de polos: 0   |
| Cantidad   | 20 ST                      |  |
| Tipo       | SLA BB5R OR                | Versión  |
| Código     | <a href="#">1723460000</a> | Conector para placa c.i., Accesorios, Bloque de fijación, naranja, |
| GTIN (EAN) | 4008190366018              | Número de polos: 0   |
| Cantidad   | 20 ST                      |  |
| Tipo       | SLA BB6R OR                | Versión  |
| Código     | <a href="#">1723470000</a> | Conector para placa c.i., Accesorios, Bloque de fijación, naranja, |
| GTIN (EAN) | 4008190366025              | Número de polos: 0   |
| Cantidad   | 20 ST                      |  |

## BLT 5.08HC/04/180B SN OR BX

**Weidmüller Interface GmbH & Co. KG**  
 Klingenbergstraße 26  
 D-32758 Detmold  
 Germany

www.weidmueller.com

### Accesorios

|            |                            |  |
|------------|----------------------------|--|
| Tipo       | SLA BB1R SW                | Versión  |
| Código     | <a href="#">1723480000</a> | Conector para placa c.i., Accesorios, Bloque de fijación, negro, |
| GTIN (EAN) | 4008190366032              | Número de polos: 0   |
| Cantidad   | 20 ST                      |  |
| Tipo       | SLA BB2R SW                | Versión  |
| Código     | <a href="#">1723490000</a> | Conector para placa c.i., Accesorios, Bloque de fijación, negro, |
| GTIN (EAN) | 4008190366049              | Número de polos: 0   |
| Cantidad   | 20 ST                      |  |
| Tipo       | SLA BB5R SW                | Versión  |
| Código     | <a href="#">1723510000</a> | Conector para placa c.i., Accesorios, Bloque de fijación, negro, |
| GTIN (EAN) | 4008190366063              | Número de polos: 0   |
| Cantidad   | 20 ST                      |  |
| Tipo       | SLA BB6R SW                | Versión  |
| Código     | <a href="#">1723520000</a> | Conector para placa c.i., Accesorios, Bloque de fijación, negro, |
| GTIN (EAN) | 4008190366070              | Número de polos: 0   |
| Cantidad   | 20 ST                      |  |

### Elementos de codificación



Unir solamente aquello que no se debe separar: la conexión correcta en el lugar adecuado.

Los elementos de codificación y los dispositivos de bloqueo asignan claramente los elementos de conexión durante el proceso de fabricación y en funcionamiento

Los elementos de codificación y los dispositivos de bloqueo se insertan antes del montaje o durante la fase de confección del cable. Una alternativa de Weidmüller: seleccionar con la aplicación de configuración una variante personalizada y recibirla ya precodificada.

De esta forma se evitan errores en la dotación de la placa de circuito impreso, así como conexiones incorrectas de los elementos.

Ventajas: se suprime el proceso de localización de fallos en la fase de producción y se evitan errores de manejo por parte de los usuarios.

### Datos generales para pedido

|            |                            |   |
|------------|----------------------------|---|
| Tipo       | BLZ/SL KO BK BX            | Versión   |
| Código     | <a href="#">1545710000</a> | Conector para placa c.i., Accesorios, Elemento de codificación, negro,                      |
| GTIN (EAN) | 4008190087142              | Número de polos: 1  |
| Cantidad   | 50 ST                      |   |
| Tipo       | BLZ/SL KO OR BX            | Versión   |
| Código     | <a href="#">1573010000</a> | Conector para placa c.i., Accesorios, Elemento de codificación, naranja, Número de polos: 1 |
| GTIN (EAN) | 4008190048396              |   |
| Cantidad   | 100 ST                     |   |

## BLT 5.08HC/04/180B SN OR BX

**Weidmüller Interface GmbH & Co. KG**  
 Klingenbergstraße 26  
 D-32758 Detmold  
 Germany

www.weidmueller.com

## Accesorios

### Protectores antitracción



Para cambios de carga frecuentes: el "acoplamiento para remolque" para conectores enchufables.

La descarga de tracción puede hacer mucho más que aliviar la tensión de los conductores:

basta con acoplarla al conector y

- agrupar los conductores
  - guiar los cables
  - utilizar como ayuda para la conexión y desconexión.
- No se dañan los puntos de conexión; cableado claro y limpio, y manejo sencillo.

Ventajas para el usuario: mayor disponibilidad de las instalaciones gracias a que sus conexiones soportan las cargas de forma permanente, especialmente en entornos industriales rigurosos; comodidad de manejo.

### Datos generales para pedido

|            |                            |  |
|------------|----------------------------|--|
| Tipo       | BLAT ZE04 OR BX            | Versión  |
| Código     | <a href="#">1577980000</a> | Conector para placa c.i., Accesorios, Protector antitracción, naranja, |
| GTIN (EAN) | 4008190078249              | Número de polos: 4   |
| Cantidad   | 50 ST                      |  |

### Bloques de fijación



Componente menor, gran efecto:

los elementos de fijación encajables aumentan la resistencia mecánica de toda la conexión enchufable mediante

- la fijación de los conectores macho a la placa de circuito
- y la conexión a prueba de vibraciones entre los conectores hembra y los conectores macho

Opcionalmente insertables o premontados, pero siempre la solución más adecuada:

- Conexión de cola de milano precisa y segura
- Insertos roscados metálicos para cargas elevadas
- Uso en cualquier dirección de salida

Dar toda la estabilidad necesaria, pero reducir el esfuerzo al mínimo:

- elevada resistencia para atornillamientos frecuentes
- Juego completo para simplificar la selección

Resultado: mayor resistencia de los puntos de soldadura, los contactos y todo el módulo si se ven sometidos a esfuerzos mecánicos, como vibraciones o tracción.

### Datos generales para pedido

|            |                            |  |
|------------|----------------------------|--|
| Tipo       | SLA BB12R OR               | Versión  |
| Código     | <a href="#">1593450000</a> | Conector para placa c.i., Accesorios, Bloque de fijación, naranja, |
| GTIN (EAN) | 4008190122164              | Número de polos: 0   |
| Cantidad   | 100 ST                     |  |
| Tipo       | SLA BB11R OR               | Versión  |
| Código     | <a href="#">1604120000</a> | Conector para placa c.i., Accesorios, Bloque de fijación, naranja, |
| GTIN (EAN) | 4008190182977              | Número de polos: 0   |
| Cantidad   | 20 ST                      |  |

## BLT 5.08HC/04/180B SN OR BX

**Weidmüller Interface GmbH & Co. KG**  
 Klingenbergstraße 26  
 D-32758 Detmold  
 Germany

www.weidmuller.com

## Contrapiezas

### SL 5.00/90



Conectores macho con dirección de salida 90°. La longitud del terminal de soldadura está optimizada para la utilización de soldadura por ola. Los conectores macho ofrecen espacio para rotulación y se pueden codificar.

#### Datos generales para pedido

|            |                            |   |
|------------|----------------------------|---|
| Tipo       | SL 5.00/04/90 4.5SN BK ... | Versión   |
| Código     | <a href="#">1626010000</a> | Conector para placa c.i., Conector macho, abierto lateralmente,       |
| GTIN (EAN) | 4008190197315              | Conexión por soldadura THT, 5.00 mm, Número de polos: 4, 90°,         |
| Cantidad   | 100 ST                     | Longitud del terminal de soldadura (l): 4.5 mm, estañado, negro, Caja |

### SLS 5.08/180 SN



Conectores macho con conexión brida-tornillo para conexión de conductores. Los conectores macho disponen de espacio para rotulación y se pueden codificar.

#### Datos generales para pedido

|            |                            |   |
|------------|----------------------------|---|
| Tipo       | SLS 5.08/04/180 SN OR BX   | Versión   |
| Código     | <a href="#">1627110000</a> | Conector para placa c.i., clavija macho, 5.08 mm, Número de polos:  |
| GTIN (EAN) | 4008190199623              | 4, 180°, Conexión brida-tornillo, Sección de embornado, máx. : 3.31 |
| Cantidad   | 90 ST                      | mm², Caja   |

### SLS 5.08/180T SN

#### Datos generales para pedido

|            |                            |   |
|------------|----------------------------|---|
| Tipo       | SLS 5.08/04/180T SN OR ... | Versión   |
| Código     | <a href="#">1627390000</a> | Conector para placa c.i., clavija macho, 5.08 mm, Número de polos:  |
| GTIN (EAN) | 4008190199906              | 4, 180°, Conexión brida-tornillo, Sección de embornado, máx. : 3.31 |
| Cantidad   | 90 ST                      | mm², Caja   |

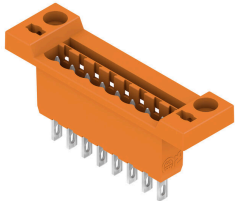
## BLT 5.08HC/04/180B SN OR BX

**Weidmüller Interface GmbH & Co. KG**  
Klingenbergstraße 26  
D-32758 Detmold  
Germany

www.weidmueller.com

## Contrapiezas

### SLDF 5.08



Conectores macho de paso para montaje de placa frontal con función de bloqueo opcional. La conexión interna se realiza por conexión de soldadura o por conexión de enchufe plana. Los conectores macho se pueden rotular y codificar.

#### Datos generales para pedido

|            |                            |   |
|------------|----------------------------|---|
| Tipo       | SLDF 5.08 L/F 4 SN BK BX   | Versión   |
| Código     | <a href="#">1635760000</a> | Conector para placa c.i., Conector macho, 5.08 mm, Número de polos: 4, 180°, Conexión por terminales planos enchufables, Conexión por soldadura, Caja |
| GTIN (EAN) | 4008190264192              |   |
| Cantidad   | 42 ST                      |   |

### SLS 5.08/180 SN

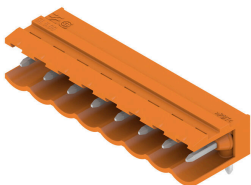


Conectores macho con conexión brida-tornillo para conexión de conductores. Los conectores macho disponen de espacio para rotulación y se pueden codificar.

#### Datos generales para pedido

|            |                            |  |
|------------|----------------------------|--|
| Tipo       | SLS 5.08/04/180 SN BK BX   | Versión  |
| Código     | <a href="#">1644940000</a> | Conector para placa c.i., clavija macho, 5.08 mm, Número de polos: 4, 180°, Conexión brida-tornillo, Sección de embornado, máx. : 3.31 mm², Caja |
| GTIN (EAN) | 4008190284152              |  |
| Cantidad   | 90 ST                      |  |

### SL 5.00/90



Conectores macho con dirección de salida 90°. La longitud del terminal de soldadura está optimizada para la utilización de soldadura por ola. Los conectores macho ofrecen espacio para rotulación y se pueden codificar.

#### Datos generales para pedido

|            |                            |  |
|------------|----------------------------|--|
| Tipo       | SL 5.00/04/90 3.2SN GY ... | Versión  |
| Código     | <a href="#">1669340000</a> | Conector para placa c.i., Conector macho, abierto lateralmente, Conexión por soldadura THT, 5.00 mm, Número de polos: 4, 90° |
| GTIN (EAN) | 4008190428709              |  |
| Cantidad   | 100 ST                     |  |

## BLT 5.08HC/04/180B SN OR BX

**Weidmüller Interface GmbH & Co. KG**  
 Klingenbergstraße 26  
 D-32758 Detmold  
 Germany

www.weidmueller.com

## Contrapiezas

Longitud del terminal de soldadura (l): 3.2 mm, estañado, gris  
 guijarro, Caja

### SLZF 5.08/90

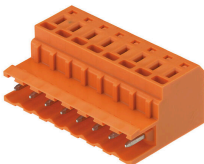


Conector macho para conexión a conductor mediante conexión directa. Los conectores macho disponen de espacio para rotulación y se pueden codificar.

#### Datos generales para pedido

|            |                            |   |
|------------|----------------------------|---|
| Tipo       | SLZF 5.08/04/90 SN OR BX   | Versión   |
| Código     | <a href="#">1673110000</a> | Conector para placa c.i., clavija macho, 5.08 mm, Número de polos: 4, |
| GTIN (EAN) | 4008190434823              | 90°, Conexión directa, Sección de embornado, máx. : 3.31 mm², Caja    |
| Cantidad   | 100 ST                     |   |

### SLZF 5.08/180



Conector macho para conexión a conductor mediante conexión directa. Los conectores macho disponen de espacio para rotulación y se pueden codificar.

#### Datos generales para pedido

|            |                            |  |
|------------|----------------------------|--|
| Tipo       | SLZF 5.08/04/180 SN OR ... | Versión  |
| Código     | <a href="#">1709390000</a> | Conector para placa c.i., clavija macho, 5.08 mm, Número de polos: |
| GTIN (EAN) | 4008190395902              | 4, 180°, Conexión directa, Sección de embornado, máx. : 3.31 mm²,  |
| Cantidad   | 100 ST                     | Caja   |
| Tipo       | SLZF 5.08/04/180 SN BK ... | Versión  |
| Código     | <a href="#">1709620000</a> | Conector para placa c.i., clavija macho, 5.08 mm, Número de polos: |
| GTIN (EAN) | 4008190318925              | 4, 180°, Conexión directa, Sección de embornado, máx. : 3.31 mm²,  |
| Cantidad   | 100 ST                     | Caja   |

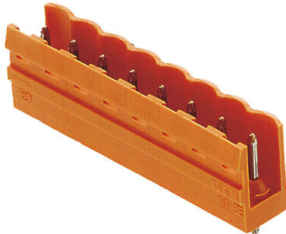
## BLT 5.08HC/04/180B SN OR BX

**Weidmüller Interface GmbH & Co. KG**  
 Klingenbergstraße 26  
 D-32758 Detmold  
 Germany

www.weidmueller.com

## Contrapiezas

### SL 5.08/180

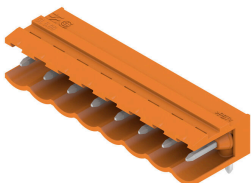


Conectores macho con dirección de salida recta. La longitud del terminal de soldadura está optimizada para la utilización de soldadura por ola. Los conectores macho ofrecen espacio para rotulación y se pueden codificar.

#### Datos generales para pedido

|            |                            |  |
|------------|----------------------------|--|
| Tipo       | SL 5.08/04/180 3.2SN BK... | Versión  |
| Código     | <a href="#">1517410000</a> | Conector para placa c.i., Conector macho, abierto lateralmente,              |
| GTIN (EAN) | 4008190192983              | Conexión por soldadura THT, 5.08 mm, Número de polos: 4, 180°,               |
| Cantidad   | 100 ST                     | Longitud del terminal de soldadura (l): 3.2 mm, estañado, negro, Caja        |
| Tipo       | SL 5.08/04/180 3.2SN DK... | Versión  |
| Código     | <a href="#">1517450000</a> | Conector para placa c.i., Conector macho, abierto lateralmente,              |
| GTIN (EAN) | 4008190044497              | Conexión por soldadura THT, 5.08 mm, Número de polos: 4, 180°,               |
| Cantidad   | 100 ST                     | Longitud del terminal de soldadura (l): 3.2 mm, estañado, verde signal, Caja |
| Tipo       | SL 5.08/04/180 3.2SN OR... | Versión  |
| Código     | <a href="#">1517460000</a> | Conector para placa c.i., Conector macho, abierto lateralmente,              |
| GTIN (EAN) | 4008190042011              | Conexión por soldadura THT, 5.08 mm, Número de polos: 4, 180°,               |
| Cantidad   | 100 ST                     | Longitud del terminal de soldadura (l): 3.2 mm, estañado, naranja, Caja      |
| Tipo       | SL 5.08/04/180 4.5SN BK... | Versión  |
| Código     | <a href="#">1522010000</a> | Conector para placa c.i., Conector macho, abierto lateralmente,              |
| GTIN (EAN) | 4008190291549              | Conexión por soldadura THT, 5.08 mm, Número de polos: 4, 180°,               |
| Cantidad   | 100 ST                     | Longitud del terminal de soldadura (l): 4.5 mm, estañado, negro, Caja        |
| Tipo       | SL 5.08/04/180 4.5SN OR... | Versión  |
| Código     | <a href="#">1522060000</a> | Conector para placa c.i., Conector macho, abierto lateralmente,              |
| GTIN (EAN) | 4008190185084              | Conexión por soldadura THT, 5.08 mm, Número de polos: 4, 180°,               |
| Cantidad   | 100 ST                     | Longitud del terminal de soldadura (l): 4.5 mm, estañado, naranja, Caja      |

### SL 5.00/90



Conectores macho con dirección de salida 90°. La longitud del terminal de soldadura está optimizada para la utilización de soldadura por ola. Los conectores macho ofrecen espacio para rotulación y se pueden codificar.

#### Datos generales para pedido

|            |                            |   |
|------------|----------------------------|---|
| Tipo       | SL 5.00/04/90 3.2SN OR ... | Versión   |
| Código     | <a href="#">1571150000</a> | Conector para placa c.i., Conector macho, abierto lateralmente, |
| GTIN (EAN) | 4008190107314              | Conexión por soldadura THT, 5.00 mm, Número de polos: 4, 90°,   |
| Cantidad   | 100 ST                     |   |

## BLT 5.08HC/04/180B SN OR BX

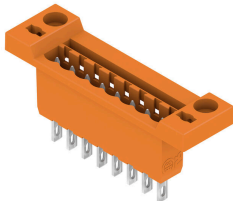
**Weidmüller Interface GmbH & Co. KG**  
 Klingenbergstraße 26  
 D-32758 Detmold  
 Germany

www.weidmueller.com

## Contrapiezas

Longitud del terminal de soldadura (l): 3.2 mm, estañado, naranja,  
 Caja

### SLDF 5.08

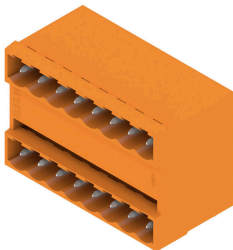


Conectores macho de paso para montaje de placa frontal con función de bloqueo opcional. La conexión interna se realiza por conexión de soldadura o por conexión de enchufe plana. Los conectores macho se pueden rotular y codificar.

#### Datos generales para pedido

|            |                            |  |  |
|------------|----------------------------|--|--|
| Tipo       | SLDF 5.08 L/F 4 SN OR BX   | Versión  |  |
| Código     | <a href="#">1599150000</a> | Conector para placa c.i., Conector macho, 5.08 mm, Número de         |  |
| GTIN (EAN) | 4008190133627              | polos: 4, 180°, Conexión por terminales planos enchufables, Conexión |  |
| Cantidad   | 42 ST                      | por soldadura, Caja  |  |

### SLD 5.08/90G

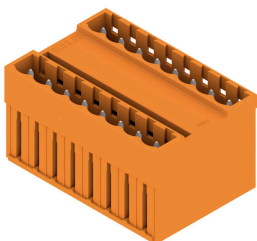


Conector macho de doble piso con cara enchufable paralela. La longitud del terminal de soldadura está optimizada para la utilización de soldadura por ola. Los conectores macho ofrecen espacio para rotulación y se pueden codificar.

#### Datos generales para pedido

|            |                            |  |  |
|------------|----------------------------|--|--|
| Tipo       | SLD 5.08/08/90G 3.2SN O... | Versión  |  |
| Código     | <a href="#">1601810000</a> | Conector para placa c.i., Conector macho, cerrado lateralmente,    |  |
| GTIN (EAN) | 4008190105105              | Conexión por soldadura THT, 5.08 mm, Número de polos: 8, 90°,      |  |
| Cantidad   | 50 ST                      | Longitud del terminal de soldadura (l): 3.2 mm, estañado, naranja, |  |
|            |                            | Caja   |  |

### SLD 5.08/180G



Conector macho de doble piso con cara enchufable paralela. La longitud del terminal de soldadura está optimizada para la utilización de soldadura por ola. Los conectores macho ofrecen espacio para rotulación y se pueden codificar.

## BLT 5.08HC/04/180B SN OR BX

**Weidmüller Interface GmbH & Co. KG**  
 Klingenbergstraße 26  
 D-32758 Detmold  
 Germany

www.weidmuller.com

## Contrapiezas

### Datos generales para pedido

|            |                            |  |
|------------|----------------------------|--|
| Tipo       | SLD 5.08/08/180G 3.2SN ... | Versión  |
| Código     | <a href="#">1602410000</a> | Conector para placa c.i., Conector macho, cerrado lateralmente,            |
| GTIN (EAN) | 4008190000608              | Conexión por soldadura THT, 5.08 mm, Número de polos: 8, 180°,             |
| Cantidad   | 50 ST                      | Longitud del terminal de soldadura (l): 3.2 mm, estañado, naranja,<br>Caja |

### SL 5.08/135



Conectores macho con dirección de salida 135°. La longitud del terminal de soldadura está optimizada para la utilización de soldadura por ola. Los conectores macho ofrecen espacio para rotulación y se pueden codificar.

### Datos generales para pedido

|            |                            |  |
|------------|----------------------------|--|
| Tipo       | SL 5.08/04/135 3.2SN OR... | Versión  |
| Código     | <a href="#">1603080000</a> | Conector para placa c.i., Conector macho, abierto lateralmente,            |
| GTIN (EAN) | 4008190164997              | Conexión por soldadura THT, 5.08 mm, Número de polos: 4, 135°,             |
| Cantidad   | 100 ST                     | Longitud del terminal de soldadura (l): 3.2 mm, estañado, naranja,<br>Caja |

### SLDV-THR 5.08/180FLF



Conector macho resistente a altas temperaturas, de doble piso, desplazado lateralmente con brida o brida para soldadura. Terminal de soldadura de 1,5 mm idóneo para aplicaciones de soldadura reflow. Terminal de soldadura de 3,2 mm idóneo para soldadura Reflow y por ola. Los conectores macho ofrecen espacio para rotulación y se pueden codificar.

### Datos generales para pedido

|            |                            |   |
|------------|----------------------------|---|
| Tipo       | SLDV-THR 5.08/08/180FLF... | Versión   |
| Código     | <a href="#">1829030000</a> | Conector para placa c.i., Conector macho, Brida / Brida para soldadura, Conexión por soldadura THT/THR, 5.08 mm, Número |
| GTIN (EAN) | 4032248335725              | de polos: 8, 180°, Longitud del terminal de soldadura (l): 3.2 mm,  |
| Cantidad   | 36 ST                      | estañado, negro, Caja   |

## BLT 5.08HC/04/180B SN OR BX

**Weidmüller Interface GmbH & Co. KG**  
 Klingenbergstraße 26  
 D-32758 Detmold  
 Germany

## Contrapiezas

www.weidmueller.com

### SLDV-THR 5.08/180F



Conector macho resistente a altas temperaturas, de doble piso, desplazado lateralmente con brida o brida para soldadura. Terminal de soldadura de 1,5 mm idóneo para aplicaciones de soldadura reflow. Terminal de soldadura de 3,2 mm idóneo para soldadura Reflow y por ola. Los conectores macho ofrecen espacio para rotulación y se pueden codificar.

#### Datos generales para pedido

|            |                            |   |  |
|------------|----------------------------|---|--|
| Tipo       | SLDV-THR 5.08/08/180F 3... | Versión   |  |
| Código     | <a href="#">1828790000</a> | Conector para placa c.i., Conector macho, Brida, Conexión por soldadura THT/THR, 5.08 mm, Número de polos: 8, 180°, Longitud del terminal de soldadura (l): 3.2 mm, estañado, negro, Caja |  |
| GTIN (EAN) | 4032248335473              |   |  |
| Cantidad   | 36 ST                      |   |  |

### SL-SMT 5.08/180F Box



Conector macho resistente a altas temperaturas, embalado en caja o cinta. En cinta, con pin de soldadura de 1,5 mm, optimizado para el montaje automático. Pin de soldadura de 3,2 mm, indicado para soldadura reflow y por ola. Los conectores macho disponen de espacio para señalización y se pueden codificar. HC = Alta intensidad

#### Datos generales para pedido

|            |                            |   |  |
|------------|----------------------------|---|--|
| Tipo       | SL-SMT 5.08HC/04/180F 1... | Versión   |  |
| Código     | <a href="#">1830100000</a> | Conector para placa c.i., Conector macho, Brida, Conexión por soldadura THT/THR, 5.08 mm, Número de polos: 4, 180°, Longitud del terminal de soldadura (l): 1.5 mm, estañado, negro, Caja |  |
| GTIN (EAN) | 4032248336210              |   |  |
| Cantidad   | 60 ST                      |   |  |

### SLDV-THR 5.08/180F



Conector macho resistente a altas temperaturas, de doble piso, desplazado lateralmente con brida o brida para soldadura. Terminal de soldadura de 1,5 mm idóneo para aplicaciones de soldadura reflow. Terminal de soldadura de 3,2 mm idóneo para soldadura Reflow y por ola. Los conectores macho ofrecen espacio para rotulación y se pueden codificar.

#### Datos generales para pedido

|            |                            |   |  |
|------------|----------------------------|---|--|
| Tipo       | SLDV-THR 5.08/08/180F 1... | Versión   |  |
| Código     | <a href="#">1828910000</a> | Conector para placa c.i., Conector macho, Brida, Conexión por soldadura THT/THR, 5.08 mm, Número de polos: 8, 180°, Longitud del terminal de soldadura (l): 1.5 mm, estañado, negro, Caja |  |
| GTIN (EAN) | 4032248335602              |   |  |
| Cantidad   | 36 ST                      |   |  |

## BLT 5.08HC/04/180B SN OR BX

**Weidmüller Interface GmbH & Co. KG**  
 Klingenbergstraße 26  
 D-32758 Detmold  
 Germany

www.weidmueller.com

## Contrapiezas

### SLDV-THR 5.08/180FLF



Conector macho resistente a altas temperaturas, de doble piso, desplazado lateralmente con brida o brida para soldadura. Terminal de soldadura de 1,5 mm idóneo para aplicaciones de soldadura reflow. Terminal de soldadura de 3,2 mm idóneo para soldadura Reflow y por ola. Los conectores macho ofrecen espacio para rotulación y se pueden codificar.

#### Datos generales para pedido

|            |                            |  |  |
|------------|----------------------------|--|--|
| Tipo       | SLDV-THR 5.08/08/180FLF... | Versión  |  |
| Código     | <a href="#">1829150000</a> | Conector para placa c.i., Conector macho, Brida / Brida para soldadura, Conexión por soldadura THT/THR, 5.08 mm, Número de polos: 8, 180°, Longitud del terminal de soldadura (l): 1.5 mm, estañado, negro, Caja |  |
| GTIN (EAN) | 4032248335848              |  |  |
| Cantidad   | 36 ST                      |  |  |

### SL-SMT 5.08HC/90F Box

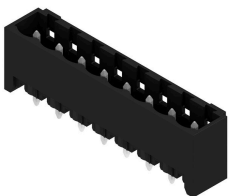


Conector macho resistente a altas temperaturas, embalado en caja o cinta. En cinta, con pin de soldadura de 1,5 mm, optimizado para el montaje automático. Pin de soldadura de 3,2 mm, indicado para soldadura reflow y por ola. Los conectores macho disponen de espacio para señalización y se pueden codificar. HC = Alta intensidad

#### Datos generales para pedido

|            |                            |  |  |
|------------|----------------------------|--|--|
| Tipo       | SL-SMT 5.08HC/04/90F 3.... | Versión  |  |
| Código     | <a href="#">1837650000</a> | Conector para placa c.i., Conector macho, Brida, Conexión por soldadura THT/THR, 5.08 mm, Número de polos: 4, 90°, Longitud del terminal de soldadura (l): 3.2 mm, estañado, negro, Caja |  |
| GTIN (EAN) | 4032248347469              |  |  |
| Cantidad   | 60 ST                      |  |  |

### SL-SMT 5.08/180G Box



Conector macho resistente a altas temperaturas, embalado en caja o cinta. En cinta, con pin de soldadura de 1,5 mm, optimizado para el montaje automático. Pin de soldadura de 3,2 mm, indicado para soldadura reflow y por ola. Los conectores macho disponen de espacio para señalización y se pueden codificar. HC = Alta intensidad

## BLT 5.08HC/04/180B SN OR BX

**Weidmüller Interface GmbH & Co. KG**  
 Klingenbergstraße 26  
 D-32758 Detmold  
 Germany

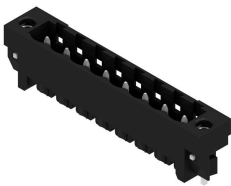
www.weidmuller.com

## Contrapiezas

### Datos generales para pedido

|            |                            |   |
|------------|----------------------------|---|
| Tipo       | SL-SMT 5.08HC/04/180G 3... | Versión   |
| Código     | <a href="#">1838230000</a> | Conector para placa c.i., Conector macho, cerrado lateralmente,             |
| GTIN (EAN) | 4032248348299              | Conexión por soldadura THT/THR, 5.08 mm, Número de polos: 4,                |
| Cantidad   | 100 ST                     | 180°, Longitud del terminal de soldadura (l): 3.2 mm, estañado, negro, Caja |

### SL-SMT 5.08/180LF Box

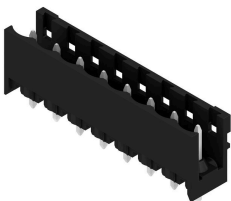


Conector macho resistente a altas temperaturas, embalado en caja o cinta. En cinta, con pin de soldadura de 1,5 mm, optimizado para el montaje automático. Pin de soldadura de 3,2 mm, indicado para soldadura reflow y por ola. Los conectores macho disponen de espacio para señalización y se pueden codificar. HC = Alta intensidad

### Datos generales para pedido

|            |                            |   |
|------------|----------------------------|---|
| Tipo       | SL-SMT 5.08HC/04/180LF ... | Versión   |
| Código     | <a href="#">1838460000</a> | Conector para placa c.i., Conector macho, Brida para soldar, Conexión |
| GTIN (EAN) | 4032248348527              | por soldadura THT/THR, 5.08 mm, Número de polos: 4, 180°,             |
| Cantidad   | 60 ST                      | Longitud del terminal de soldadura (l): 3.2 mm, estañado, negro, Caja |

### SL-SMT 5.08/180 Box



Conector macho abierto, recto y resistente a altas temperaturas. Embalaje en caja o cinta. En cinta, con pin de soldadura de 1,5 mm, optimizado para el montaje automático. Pin de soldadura de 3,2 mm, indicado para soldadura reflow y por ola. Los conectores macho disponen de espacio para señalización y se pueden codificar. HC = Alta intensidad

### Datos generales para pedido

|            |                            |   |
|------------|----------------------------|---|
| Tipo       | SL-SMT 5.08HC/04/180 3...  | Versión   |
| Código     | <a href="#">1838000000</a> | Conector para placa c.i., Conector macho, abierto lateralmente,             |
| GTIN (EAN) | 4032248348060              | Conexión por soldadura THT/THR, 5.08 mm, Número de polos: 4,                |
| Cantidad   | 100 ST                     | 180°, Longitud del terminal de soldadura (l): 3.2 mm, estañado, negro, Caja |

## BLT 5.08HC/04/180B SN OR BX

**Weidmüller Interface GmbH & Co. KG**  
 Klingenbergstraße 26  
 D-32758 Detmold  
 Germany

www.weidmueller.com

## Contrapiezas

### SL-SMT 5.08/180F Box



Conector macho resistente a altas temperaturas, embalado en caja o cinta. En cinta, con pin de soldadura de 1,5 mm, optimizado para el montaje automático. Pin de soldadura de 3,2 mm, indicado para soldadura reflow y por ola. Los conectores macho disponen de espacio para señalización y se pueden codificar. HC = Alta intensidad

#### Datos generales para pedido

|            |                            |   |
|------------|----------------------------|---|
| Tipo       | SL-SMT 5.08HC/04/180F 3... | Versión   |
| Código     | <a href="#">1837870000</a> | Conector para placa c.i., Conector macho, Brida, Conexión por soldadura THT/THR, 5.08 mm, Número de polos: 4, 180°, Longitud del terminal de soldadura (l): 3.2 mm, estañado, negro, Caja |
| GTIN (EAN) | 4032248347681              |   |
| Cantidad   | 60 ST                      |   |

### SL-SMT 5.00HC/90LF Box



Conector macho resistente a altas temperaturas, embalado en caja o cinta. En cinta, con pin de soldadura de 1,5 mm, optimizado para el montaje automático. Pin de soldadura de 3,2 mm, indicado para soldadura reflow y por ola. Los conectores macho disponen de espacio para señalización y se pueden codificar. HC = Alta intensidad

#### Datos generales para pedido

|            |                            |  |
|------------|----------------------------|--|
| Tipo       | SL-SMT 5.00HC/04/90LF 3... | Versión  |
| Código     | <a href="#">1840370000</a> | Conector para placa c.i., Conector macho, Brida para soldar, Conexión por soldadura THT/THR, 5.00 mm, Número de polos: 4, 90°, Longitud del terminal de soldadura (l): 3.2 mm, estañado, negro, Caja |
| GTIN (EAN) | 4032248351213              |  |
| Cantidad   | 60 ST                      |  |

### SL-SMT 5.08HC/90G Box



Conector macho resistente a altas temperaturas, embalado en caja o cinta. En cinta, con pin de soldadura de 1,5 mm, optimizado para el montaje automático. Pin de soldadura de 3,2 mm, indicado para soldadura reflow y por ola. Los conectores macho disponen de espacio para señalización y se pueden codificar. HC = Alta intensidad

#### Datos generales para pedido

|            |                            |  |
|------------|----------------------------|--|
| Tipo       | SL-SMT 5.08HC/04/90G 3...  | Versión  |
| Código     | <a href="#">1780200000</a> | Conector para placa c.i., Conector macho, cerrado lateralmente, Conexión por soldadura THT/THR, 5.08 mm, Número de polos: 4, |
| GTIN (EAN) | 4032248165520              |  |
| Cantidad   | 100 ST                     |  |

## BLT 5.08HC/04/180B SN OR BX

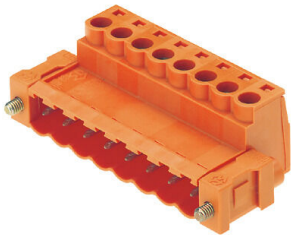
**Weidmüller Interface GmbH & Co. KG**  
 Klingenbergstraße 26  
 D-32758 Detmold  
 Germany

www.weidmueller.com

## Contrapiezas

90°, Longitud del terminal de soldadura (l): 3.2 mm, estañado, negro,  
 Caja

### SLS 5.08/180FI



Conectores macho con conexión brida-tornillo para conexión de conductores. Los conectores macho disponen de espacio para rotulación y se pueden codificar.

#### Datos generales para pedido

|            |                            |   |
|------------|----------------------------|---|
| Tipo       | SLS 5.08/04/180FI SN OR... | Versión   |
| Código     | <a href="#">1846230000</a> | Conector para placa c.i., clavija macho, 5.08 mm, Número de polos:  |
| GTIN (EAN) | 4032248362516              | 4, 180°, Conexión brida-tornillo, Sección de embornado, máx. : 3.31 |
| Cantidad   | 60 ST                      | mm <sup>2</sup> , Caja  |

### SLZF 5.08/180FI

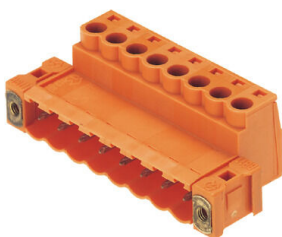


Conector macho para conexión a conductor mediante conexión directa. Los conectores macho disponen de espacio para rotulación y se pueden codificar.

#### Datos generales para pedido

|            |                            |  |
|------------|----------------------------|--|
| Tipo       | SLZF 5.08/04/180FI SN O... | Versión  |
| Código     | <a href="#">1846530000</a> | Conector para placa c.i., clavija macho, 5.08 mm, Número de polos:             |
| GTIN (EAN) | 4032248362837              | 4, 180°, Conexión directa, Sección de embornado, máx. : 3.31 mm <sup>2</sup> , |
| Cantidad   | 100 ST                     | Caja   |

### SLS 5.08/180F



Conectores macho con conexión brida-tornillo para conexión de conductores. Los conectores macho disponen de espacio para rotulación y se pueden codificar.

## BLT 5.08HC/04/180B SN OR BX

**Weidmüller Interface GmbH & Co. KG**  
 Klingenbergstraße 26  
 D-32758 Detmold  
 Germany

www.weidmueller.com

## Contrapiezas

### Datos generales para pedido

|            |                            |   |
|------------|----------------------------|---|
| Tipo       | SLS 5.08/04/180F SN OR ... | Versión   |
| Código     | <a href="#">1846380000</a> | Conector para placa c.i., clavija macho, 5.08 mm, Número de polos:  |
| GTIN (EAN) | 4032248362080              | 4, 180°, Conexión brida-tornillo, Sección de embornado, máx. : 3.31 |
| Cantidad   | 60 ST                      | mm², Caja   |

### SLZF 5.08/180F



Conector macho para conexión a conductor mediante conexión directa. Los conectores macho disponen de espacio para rotulación y se pueden codificar.

### Datos generales para pedido

|            |                            |  |
|------------|----------------------------|--|
| Tipo       | SLZF 5.08/04/180F SN OR... | Versión  |
| Código     | <a href="#">1846950000</a> | Conector para placa c.i., clavija macho, 5.08 mm, Número de polos: |
| GTIN (EAN) | 4032248363124              | 4, 180°, Conexión directa, Sección de embornado, máx. : 3.31 mm²,  |
| Cantidad   | 100 ST                     | Caja   |

### SL-SMT 5.08HC/90 Tape



Conector macho resistente a altas temperaturas, acodado 90°, abierto. Embalaje en caja o cinta. En cinta, con pin de soldadura de 1,5 mm, optimizado para el montaje automático. Pin de soldadura de 3,2 mm, indicado para soldadura reflow y por ola. Los conectores macho disponen de espacio para señalización y se pueden codificar. HC = Alta intensidad

### Datos generales para pedido

|            |                            |   |
|------------|----------------------------|---|
| Tipo       | SL-SMT 5.08HC/04/90 1.5... | Versión   |
| Código     | <a href="#">1774784001</a> | Conector para placa c.i., Conector macho, abierto lateralmente,               |
| GTIN (EAN) | 4032248167678              | Conexión por soldadura THT/THR, 5.08 mm, Número de polos: 4,                  |
| Cantidad   | 350 ST                     | 90°, Longitud del terminal de soldadura (l): 1.5 mm, estañado, negro,<br>Tape |

## BLT 5.08HC/04/180B SN OR BX

**Weidmüller Interface GmbH & Co. KG**  
 Klingenbergstraße 26  
 D-32758 Detmold  
 Germany

www.weidmueller.com

## Contrapiezas

### SL-SMT 5.00HC/90LF Tape



Conector macho resistente a altas temperaturas, embalado en caja o cinta. En cinta, con pin de soldadura de 1,5 mm, optimizado para el montaje automático. Pin de soldadura de 3,2 mm, indicado para soldadura reflow y por ola. Los conectores macho disponen de espacio para señalización y se pueden codificar. HC = Alta intensidad

#### Datos generales para pedido

|            |                            |   |
|------------|----------------------------|---|
| Tipo       | SL-SMT 5.00HC/04/90LF 1... | Versión   |
| Código     | <a href="#">1797770000</a> | Conector para placa c.i., Conector macho, Brida para soldar, Conexión |
| GTIN (EAN) | 4032248239771              | por soldadura THT/THR, 5.00 mm, Número de polos: 4, 90°, Longitud     |
| Cantidad   | 350 ST                     | del terminal de soldadura (I): 1.5 mm, estañado, negro, Tape          |

### SL-SMT 5.08HC/90LF Tape

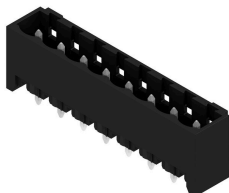


Conector macho resistente a altas temperaturas, embalado en caja o cinta. En cinta, con pin de soldadura de 1,5 mm, optimizado para el montaje automático. Pin de soldadura de 3,2 mm, indicado para soldadura reflow y por ola. Los conectores macho disponen de espacio para señalización y se pueden codificar. HC = Alta intensidad

#### Datos generales para pedido

|            |                            |   |
|------------|----------------------------|---|
| Tipo       | SL-SMT 5.08HC/04/90LF 1... | Versión   |
| Código     | <a href="#">1775254001</a> | Conector para placa c.i., Conector macho, Brida para soldar, Conexión |
| GTIN (EAN) | 4032248167807              | por soldadura THT/THR, 5.08 mm, Número de polos: 4, 90°, Longitud     |
| Cantidad   | 350 ST                     | del terminal de soldadura (I): 1.5 mm, estañado, negro, Tape          |

### SL-SMT 5.08/180G Tape



Conector macho resistente a altas temperaturas, embalado en caja o cinta. En cinta, con pin de soldadura de 1,5 mm, optimizado para el montaje automático. Pin de soldadura de 3,2 mm, indicado para soldadura reflow y por ola. Los conectores macho disponen de espacio para señalización y se pueden codificar. HC = Alta intensidad

#### Datos generales para pedido

|            |                            |   |
|------------|----------------------------|---|
| Tipo       | SL-SMT 5.08HC/04/180G 1... | Versión   |
| Código     | <a href="#">1775944001</a> | Conector para placa c.i., Conector macho, cerrado lateralmente, |
| GTIN (EAN) | 4032248160129              | Conexión por soldadura THT/THR, 5.08 mm, Número de polos: 4,    |
| Cantidad   | 250 ST                     |   |

## BLT 5.08HC/04/180B SN OR BX

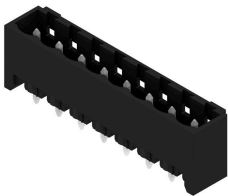
**Weidmüller Interface GmbH & Co. KG**  
 Klingenbergstraße 26  
 D-32758 Detmold  
 Germany

www.weidmueller.com

## Contrapiezas

180°, Longitud del terminal de soldadura (l): 1.5 mm, estañado,  
 negro, Tape

### SL-SMT 5.08/180G Box

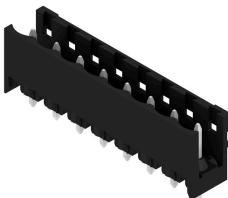


Conector macho resistente a altas temperaturas, embalado en caja o cinta. En cinta, con pin de soldadura de 1,5 mm, optimizado para el montaje automático. Pin de soldadura de 3,2 mm, indicado para soldadura reflow y por ola. Los conectores macho disponen de espacio para señalización y se pueden codificar. HC = Alta intensidad

#### Datos generales para pedido

|            |                            |  |
|------------|----------------------------|--|
| Tipo       | SL-SMT 5.08HC/04/180G 1... | Versión  |
| Código     | <a href="#">1775942001</a> | Conector para placa c.i., Conector macho, cerrado lateralmente,                |
| GTIN (EAN) | 4032248158935              | Conexión por soldadura THT/THR, 5.08 mm, Número de polos: 4,                   |
| Cantidad   | 100 ST                     | 180°, Longitud del terminal de soldadura (l): 1.5 mm, estañado,<br>negro, Caja |

### SL-SMT 5.08/180 Tape



Conector macho abierto, recto y resistente a altas temperaturas. Embalaje en caja o cinta. En cinta, con pin de soldadura de 1,5 mm, optimizado para el montaje automático. Pin de soldadura de 3,2 mm, indicado para soldadura reflow y por ola. Los conectores macho disponen de espacio para señalización y se pueden codificar. HC = Alta intensidad

#### Datos generales para pedido

|            |                            |  |
|------------|----------------------------|--|
| Tipo       | SL-SMT 5.08HC/04/180 1.... | Versión  |
| Código     | <a href="#">1775594001</a> | Conector para placa c.i., Conector macho, abierto lateralmente,                |
| GTIN (EAN) | 4032248159505              | Conexión por soldadura THT/THR, 5.08 mm, Número de polos: 4,                   |
| Cantidad   | 250 ST                     | 180°, Longitud del terminal de soldadura (l): 1.5 mm, estañado,<br>negro, Tape |

## BLT 5.08HC/04/180B SN OR BX

**Weidmüller Interface GmbH & Co. KG**  
 Klingenbergstraße 26  
 D-32758 Detmold  
 Germany

www.weidmueller.com

## Contrapiezas

### SL-SMT 5.08/180LF Box

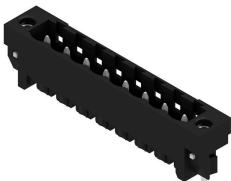


Conector macho resistente a altas temperaturas, embalado en caja o cinta. En cinta, con pin de soldadura de 1,5 mm, optimizado para el montaje automático. Pin de soldadura de 3,2 mm, indicado para soldadura reflow y por ola. Los conectores macho disponen de espacio para señalización y se pueden codificar. HC = Alta intensidad

#### Datos generales para pedido

|            |                            |   |
|------------|----------------------------|---|
| Tipo       | SL-SMT 5.08HC/04/180LF ... | Versión   |
| Código     | <a href="#">1776382001</a> | Conector para placa c.i., Conector macho, Brida para soldar, Conexión |
| GTIN (EAN) | 4032248159161              | por soldadura THT/THR, 5.08 mm, Número de polos: 4, 180°,             |
| Cantidad   | 60 ST                      | Longitud del terminal de soldadura (l): 1.5 mm, estañado, negro, Caja |

### SL-SMT 5.08/180LF Tape



Conector macho resistente a altas temperaturas, embalado en caja o cinta. En cinta, con pin de soldadura de 1,5 mm, optimizado para el montaje automático. Pin de soldadura de 3,2 mm, indicado para soldadura reflow y por ola. Los conectores macho disponen de espacio para señalización y se pueden codificar. HC = Alta intensidad

#### Datos generales para pedido

|            |                            |   |
|------------|----------------------------|---|
| Tipo       | SL-SMT 5.08HC/04/180LF ... | Versión   |
| Código     | <a href="#">1776384001</a> | Conector para placa c.i., Conector macho, Brida para soldar, Conexión |
| GTIN (EAN) | 4032248163502              | por soldadura THT/THR, 5.08 mm, Número de polos: 4, 180°,             |
| Cantidad   | 250 ST                     | Longitud del terminal de soldadura (l): 1.5 mm, estañado, negro, Tape |

### SL-SMT 5.08HC/90G Tape



Conector macho resistente a altas temperaturas, embalado en caja o cinta. En cinta, con pin de soldadura de 1,5 mm, optimizado para el montaje automático. Pin de soldadura de 3,2 mm, indicado para soldadura reflow y por ola. Los conectores macho disponen de espacio para señalización y se pueden codificar. HC = Alta intensidad

#### Datos generales para pedido

|            |                            |   |
|------------|----------------------------|---|
| Tipo       | SL-SMT 5.08HC/04/90G 1.... | Versión   |
| Código     | <a href="#">1775024001</a> | Conector para placa c.i., Conector macho, cerrado lateralmente, |
| GTIN (EAN) | 4032248167746              | Conexión por soldadura THT/THR, 5.08 mm, Número de polos: 4,    |
| Cantidad   | 350 ST                     |   |

## BLT 5.08HC/04/180B SN OR BX

**Weidmüller Interface GmbH & Co. KG**  
 Klingenbergstraße 26  
 D-32758 Detmold  
 Germany

www.weidmueller.com

## Contrapiezas

90°, Longitud del terminal de soldadura (l): 1.5 mm, estañado, negro,  
 Tape

### SL-SMT 5.08HC/90G Box



Conector macho resistente a altas temperaturas, embalado en caja o cinta. En cinta, con pin de soldadura de 1,5 mm, optimizado para el montaje automático. Pin de soldadura de 3,2 mm, indicado para soldadura reflow y por ola. Los conectores macho disponen de espacio para señalización y se pueden codificar. HC = Alta intensidad

#### Datos generales para pedido

|            |                            |   |  |
|------------|----------------------------|---|--|
| Tipo       | SL-SMT 5.08HC/04/90G 1.... | Versión   |  |
| Código     | <a href="#">1775022001</a> | Conector para placa c.i., Conector macho, cerrado lateralmente,       |  |
| GTIN (EAN) | 4032248156085              | Conexión por soldadura THT/THR, 5.08 mm, Número de polos: 4,          |  |
| Cantidad   | 100 ST                     | 90°, Longitud del terminal de soldadura (l): 1.5 mm, estañado, negro, |  |
|            |                            | Caja  |  |

### SL-SMT 5.08HC/90LF Box



Conector macho resistente a altas temperaturas, embalado en caja o cinta. En cinta, con pin de soldadura de 1,5 mm, optimizado para el montaje automático. Pin de soldadura de 3,2 mm, indicado para soldadura reflow y por ola. Los conectores macho disponen de espacio para señalización y se pueden codificar. HC = Alta intensidad

#### Datos generales para pedido

|            |                            |   |  |
|------------|----------------------------|---|--|
| Tipo       | SL-SMT 5.08HC/04/90LF 1... | Versión   |  |
| Código     | <a href="#">1775252001</a> | Conector para placa c.i., Conector macho, Brida para soldar, Conexión |  |
| GTIN (EAN) | 4032248157235              | por soldadura THT/THR, 5.08 mm, Número de polos: 4, 90°, Longitud     |  |
| Cantidad   | 60 ST                      | del terminal de soldadura (l): 1.5 mm, estañado, negro, Caja          |  |

### SL-SMT 5.08HC/90 Box



Conector macho resistente a altas temperaturas, acodado 90°, abierto. Embalaje en caja o cinta. En cinta, con pin de soldadura de 1,5 mm, optimizado para el montaje automático. Pin de soldadura de 3,2 mm, indicado para soldadura reflow y por ola. Los conectores macho disponen de espacio para señalización y se pueden codificar. HC = Alta intensidad

## BLT 5.08HC/04/180B SN OR BX

**Weidmüller Interface GmbH & Co. KG**  
 Klingenbergstraße 26  
 D-32758 Detmold  
 Germany

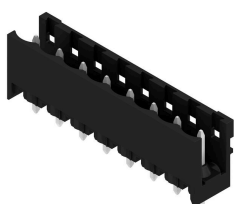
www.weidmueller.com

## Contrapiezas

### Datos generales para pedido

|            |                            |  |
|------------|----------------------------|--|
| Tipo       | SL-SMT 5.08HC/04/90 1.5... | Versión  |
| Código     | <a href="#">1774782001</a> | Conector para placa c.i., Conector macho, abierto lateralmente,            |
| GTIN (EAN) | 4032248155811              | Conexión por soldadura THT/THR, 5.08 mm, Número de polos: 4,               |
| Cantidad   | 100 ST                     | 90°, Longitud del terminal de soldadura (l): 1.5 mm, estañado, negro, Caja |

### SL-SMT 5.08/180 Box



Conector macho abierto, recto y resistente a altas temperaturas. Embalaje en caja o cinta. En cinta, con pin de soldadura de 1,5 mm, optimizado para el montaje automático. Pin de soldadura de 3,2 mm, indicado para soldadura reflow y por ola. Los conectores macho disponen de espacio para señalización y se pueden codificar. HC = Alta intensidad

### Datos generales para pedido

|            |                            |   |
|------------|----------------------------|---|
| Tipo       | SL-SMT 5.08HC/04/180 1.... | Versión   |
| Código     | <a href="#">1775592001</a> | Conector para placa c.i., Conector macho, abierto lateralmente,             |
| GTIN (EAN) | 4032248157563              | Conexión por soldadura THT/THR, 5.08 mm, Número de polos: 4,                |
| Cantidad   | 100 ST                     | 180°, Longitud del terminal de soldadura (l): 1.5 mm, estañado, negro, Caja |

### SL-SMT 5.08HC/90 Box



Conector macho resistente a altas temperaturas, acodado 90°, abierto. Embalaje en caja o cinta. En cinta, con pin de soldadura de 1,5 mm, optimizado para el montaje automático. Pin de soldadura de 3,2 mm, indicado para soldadura reflow y por ola. Los conectores macho disponen de espacio para señalización y se pueden codificar. HC = Alta intensidad

### Datos generales para pedido

|            |                            |  |
|------------|----------------------------|--|
| Tipo       | SL-SMT 5.08HC/04/90 3.2... | Versión  |
| Código     | <a href="#">1779970000</a> | Conector para placa c.i., Conector macho, abierto lateralmente,            |
| GTIN (EAN) | 4032248165292              | Conexión por soldadura THT/THR, 5.08 mm, Número de polos: 4,               |
| Cantidad   | 100 ST                     | 90°, Longitud del terminal de soldadura (l): 3.2 mm, estañado, negro, Caja |

## BLT 5.08HC/04/180B SN OR BX

**Weidmüller Interface GmbH & Co. KG**  
 Klingenbergstraße 26  
 D-32758 Detmold  
 Germany

www.weidmueller.com

## Contrapiezas

### SL-SMT 5.08HC/90LF Box

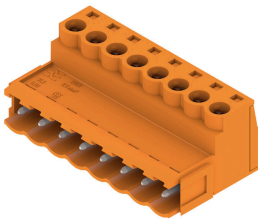


Conector macho resistente a altas temperaturas, embalado en caja o cinta. En cinta, con pin de soldadura de 1,5 mm, optimizado para el montaje automático. Pin de soldadura de 3,2 mm, indicado para soldadura reflow y por ola. Los conectores macho disponen de espacio para señalización y se pueden codificar. HC = Alta intensidad

#### Datos generales para pedido

|            |                            |   |
|------------|----------------------------|---|
| Tipo       | SL-SMT 5.08HC/04/90LF 3... | Versión   |
| Código     | <a href="#">1780430000</a> | Conector para placa c.i., Conector macho, Brida para soldar, Conexión |
| GTIN (EAN) | 4032248165759              | por soldadura THT/THR, 5.08 mm, Número de polos: 4, 90°, Longitud     |
| Cantidad   | 60 ST                      | del terminal de soldadura (!): 3.2 mm, estañado, negro, Caja          |

### SLS 5.08/180B

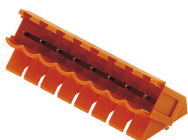


Conectores macho con conexión brida-tornillo para conexión de conductores. Los conectores macho disponen de espacio para rotulación y se pueden codificar.

#### Datos generales para pedido

|            |                            |   |
|------------|----------------------------|---|
| Tipo       | SLS 5.08/04/180B SN OR ... | Versión   |
| Código     | <a href="#">1627260000</a> | Conector para placa c.i., clavija macho, 5.08 mm, Número de polos:  |
| GTIN (EAN) | 4008190199777              | 4, 180°, Conexión brida-tornillo, Sección de embornado, máx. : 3.31 |
| Cantidad   | 84 ST                      | mm², Caja   |

### SL 5.08/135B



Conectores macho con dirección de salida 135°. La longitud del terminal de soldadura está optimizada para la utilización de soldadura por ola. Los conectores macho ofrecen espacio para rotulación y se pueden codificar.

#### Datos generales para pedido

|            |                            |  |
|------------|----------------------------|--|
| Tipo       | SL 5.08/04/135B 4.5SN B... | Versión  |
| Código     | <a href="#">1635520000</a> | Conector para placa c.i., Conector macho, Colas de milano para   |
| GTIN (EAN) | 4008190263959              | bloques de fijación, Conexión por soldadura THT, 5.08 mm, Número |
| Cantidad   | 100 ST                     |  |

## BLT 5.08HC/04/180B SN OR BX

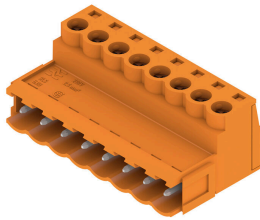
**Weidmüller Interface GmbH & Co. KG**  
 Klingenbergstraße 26  
 D-32758 Detmold  
 Germany

www.weidmueller.com

## Contrapiezas

de polos: 4, 135°, Longitud del terminal de soldadura (l): 4.5 mm, estañado, negro, Caja

### SLS 5.08/180B

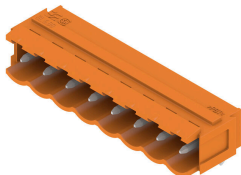


Conectores macho con conexión brida-tornillo para conexión de conductores. Los conectores macho disponen de espacio para rotulación y se pueden codificar.

#### Datos generales para pedido

|            |                            |   |
|------------|----------------------------|---|
| Tipo       | SLS 5.08/04/180B SN BK ... | Versión   |
| Código     | <a href="#">1645250000</a> | Conector para placa c.i., clavija macho, 5.08 mm, Número de polos:  |
| GTIN (EAN) | 4008190284466              | 4, 180°, Conexión brida-tornillo, Sección de embornado, máx. : 3.31 |
| Cantidad   | 84 ST                      | mm², Caja   |

### SL 5.00/90B

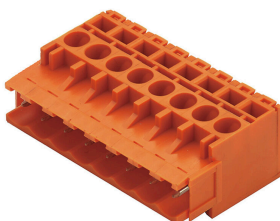


Conectores macho con dirección de salida 90°. La longitud del terminal de soldadura está optimizada para la utilización de soldadura por ola. Los conectores macho ofrecen espacio para rotulación y se pueden codificar.

#### Datos generales para pedido

|            |                            |  |
|------------|----------------------------|--|
| Tipo       | SL 5.00/04/90B 3.2SN DK... | Versión  |
| Código     | <a href="#">1647580000</a> | Conector para placa c.i., Conector macho, Colas de milano para                                 |
| GTIN (EAN) | 4008190289416              | bloques de fijación, Conexión por soldadura THT, 5.00 mm, Número                               |
| Cantidad   | 100 ST                     | de polos: 4, 90°, Longitud del terminal de soldadura (l): 3.2 mm, estañado, verde signal, Caja |

### SLZF 5.08/90B



Conector macho para conexión a conductor mediante conexión directa. Los conectores macho disponen de espacio para rotulación y se pueden codificar.

## BLT 5.08HC/04/180B SN OR BX

**Weidmüller Interface GmbH & Co. KG**  
 Klingenbergstraße 26  
 D-32758 Detmold  
 Germany

www.weidmueller.com

## Contrapiezas

### Datos generales para pedido

|            |                            |   |
|------------|----------------------------|---|
| Tipo       | SLZF 5.08/04/90B SN OR ... | Versión   |
| Código     | <a href="#">1673570000</a> | Conector para placa c.i., clavija macho, 5.08 mm, Número de polos: 4, |
| GTIN (EAN) | 4008190435288              | 90°, Conexión directa, Sección de embornado, máx. : 3.31 mm², Caja    |
| Cantidad   | 100 ST                     |   |

### SLZF 5.08/270B

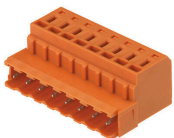


Conector macho para conexión a conductor mediante conexión directa. Los conectores macho disponen de espacio para rotulación y se pueden codificar.

### Datos generales para pedido

|            |                            |  |
|------------|----------------------------|--|
| Tipo       | SLZF 5.08/04/270B SN OR... | Versión  |
| Código     | <a href="#">1706160000</a> | Conector para placa c.i., clavija macho, 5.08 mm, Número de polos: |
| GTIN (EAN) | 4032248119721              | 4, 270°, Conexión directa, Sección de embornado, máx. : 3.31 mm²,  |
| Cantidad   | 100 ST                     | Caja   |

### SLZF 5.08/180B



Conector macho para conexión a conductor mediante conexión directa. Los conectores macho disponen de espacio para rotulación y se pueden codificar.

### Datos generales para pedido

|            |                            |  |
|------------|----------------------------|--|
| Tipo       | SLZF 5.08/04/180B SN OR... | Versión  |
| Código     | <a href="#">1710230000</a> | Conector para placa c.i., clavija macho, 5.08 mm, Número de polos: |
| GTIN (EAN) | 4008190319540              | 4, 180°, Conexión directa, Sección de embornado, máx. : 3.31 mm²,  |
| Cantidad   | 100 ST                     | Caja   |
| Tipo       | SLZF 5.08/04/180B SN BK... | Versión  |
| Código     | <a href="#">1710460000</a> | Conector para placa c.i., clavija macho, 5.08 mm, Número de polos: |
| GTIN (EAN) | 4008190319779              | 4, 180°, Conexión directa, Sección de embornado, máx. : 3.31 mm²,  |
| Cantidad   | 100 ST                     | Caja   |

## BLT 5.08HC/04/180B SN OR BX

**Weidmüller Interface GmbH & Co. KG**  
 Klingenbergstraße 26  
 D-32758 Detmold  
 Germany

## Contrapiezas

www.weidmueller.com

### SL 5.08/90



Conectores macho con dirección de salida 90°. La longitud del terminal de soldadura está optimizada para la utilización de soldadura por ola. Los conectores macho ofrecen espacio para rotulación y se pueden codificar.

#### Datos generales para pedido

|            |                            |  |
|------------|----------------------------|--|
| Tipo       | SL 5.08/04/90 3.2SN BK ... | Versión  |
| Código     | <a href="#">1508210000</a> | Conector para placa c.i., Conector macho, abierto lateralmente,              |
| GTIN (EAN) | 4008190162528              | Conexión por soldadura THT, 5.08 mm, Número de polos: 4, 90°,                |
| Cantidad   | 100 ST                     | Longitud del terminal de soldadura (l): 3.2 mm, estañado, negro, Caja        |
| Tipo       | SL 5.08/04/90 3.2SN DKG... | Versión  |
| Código     | <a href="#">1508250000</a> | Conector para placa c.i., Conector macho, abierto lateralmente,              |
| GTIN (EAN) | 4008190104856              | Conexión por soldadura THT, 5.08 mm, Número de polos: 4, 90°,                |
| Cantidad   | 100 ST                     | Longitud del terminal de soldadura (l): 3.2 mm, estañado, verde signal, Caja |
| Tipo       | SL 5.08/04/90 3.2SN OR ... | Versión  |
| Código     | <a href="#">1508260000</a> | Conector para placa c.i., Conector macho, abierto lateralmente,              |
| GTIN (EAN) | 4008190021207              | Conexión por soldadura THT, 5.08 mm, Número de polos: 4, 90°,                |
| Cantidad   | 100 ST                     | Longitud del terminal de soldadura (l): 3.2 mm, estañado, naranja, Caja      |

### SL 5.08/90B



Conectores macho con dirección de salida 90°. La longitud del terminal de soldadura está optimizada para la utilización de soldadura por ola. Los conectores macho ofrecen espacio para rotulación y se pueden codificar.

#### Datos generales para pedido

|            |                            |   |
|------------|----------------------------|---|
| Tipo       | SL 5.08/04/90B 3.2SN GY... | Versión   |
| Código     | <a href="#">1510500000</a> | Conector para placa c.i., Conector macho, Colas de milano para bloques de fijación, Conexión por soldadura THT, 5.08 mm, Número de polos: 4, 90°, Longitud del terminal de soldadura (l): 3.2 mm, estañado, gris guijarro, Caja |
| GTIN (EAN) | 4008190286996              |   |
| Cantidad   | 100 ST                     |   |
| Tipo       | SL 5.08/04/90B 3.2SN BK... | Versión   |
| Código     | <a href="#">1510510000</a> | Conector para placa c.i., Conector macho, Colas de milano para bloques de fijación, Conexión por soldadura THT, 5.08 mm, Número de polos: 4, 90°, Longitud del terminal de soldadura (l): 3.2 mm, estañado, negro, Caja         |
| GTIN (EAN) | 4008190477660              |   |
| Cantidad   | 100 ST                     |   |

## BLT 5.08HC/04/180B SN OR BX

**Weidmüller Interface GmbH & Co. KG**  
 Klingenbergstraße 26  
 D-32758 Detmold  
 Germany

www.weidmueller.com

## Contrapiezas

|            |                            |  |
|------------|----------------------------|--|
| Tipo       | SL 5.08/04/90B 3.2SN DK... | Versión  |
| Código     | <a href="#">1510550000</a> | Conector para placa c.i., Conector macho, Colas de milano para bloques de fijación, Conexión por soldadura THT, 5.08 mm, Número de polos: 4, 90°, Longitud del terminal de soldadura (l): 3.2 mm, estañado, verde signal, Caja |
| GTIN (EAN) | 4008190292133              |  |
| Cantidad   | 100 ST                     |  |
| Tipo       | SL 5.08/04/90B 3.2SN OR... | Versión  |
| Código     | <a href="#">1510560000</a> | Conector para placa c.i., Conector macho, Colas de milano para bloques de fijación, Conexión por soldadura THT, 5.08 mm, Número de polos: 4, 90°, Longitud del terminal de soldadura (l): 3.2 mm, estañado, naranja, Caja      |
| GTIN (EAN) | 4008190046842              |  |
| Cantidad   | 100 ST                     |  |
| Tipo       | SL 5.08/04/90B 3.2SN BL... | Versión  |
| Código     | <a href="#">1510580000</a> | Conector para placa c.i., Conector macho, Colas de milano para bloques de fijación, Conexión por soldadura THT, 5.08 mm, Número de polos: 4, 90°, Longitud del terminal de soldadura (l): 3.2 mm, estañado, azul, Caja         |
| GTIN (EAN) | 4008190287054              |  |
| Cantidad   | 100 ST                     |  |

### SL 5.08/90

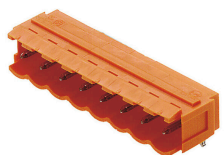


Conectores macho con dirección de salida 90°. La longitud del terminal de soldadura está optimizada para la utilización de soldadura por ola. Los conectores macho ofrecen espacio para rotulación y se pueden codificar.

### Datos generales para pedido

|            |                            |   |
|------------|----------------------------|---|
| Tipo       | SL 5.08/04/90 4.5SN BK ... | Versión   |
| Código     | <a href="#">1512810000</a> | Conector para placa c.i., Conector macho, abierto lateralmente, Conexión por soldadura THT, 5.08 mm, Número de polos: 4, 90°, Longitud del terminal de soldadura (l): 4.5 mm, estañado, negro, Caja   |
| GTIN (EAN) | 4008190065829              |   |
| Cantidad   | 100 ST                     |   |
| Tipo       | SL 5.08/04/90 4.5SN OR ... | Versión   |
| Código     | <a href="#">1512860000</a> | Conector para placa c.i., Conector macho, abierto lateralmente, Conexión por soldadura THT, 5.08 mm, Número de polos: 4, 90°, Longitud del terminal de soldadura (l): 4.5 mm, estañado, naranja, Caja |
| GTIN (EAN) | 4008190031992              |   |
| Cantidad   | 100 ST                     |   |

### SL 5.08/90B



Conectores macho con dirección de salida 90°. La longitud del terminal de soldadura está optimizada para la utilización de soldadura por ola. Los conectores macho ofrecen espacio para rotulación y se pueden codificar.

## BLT 5.08HC/04/180B SN OR BX

**Weidmüller Interface GmbH & Co. KG**  
 Klingenbergstraße 26  
 D-32758 Detmold  
 Germany

## Contrapiezas

www.weidmueller.com

### Datos generales para pedido

|            |                            |   |
|------------|----------------------------|---|
| Tipo       | SL 5.08/04/90B 4.5SN BK... | Versión   |
| Código     | <a href="#">1515110000</a> | Conector para placa c.i., Conector macho, Colas de milano para bloques de fijación, Conexión por soldadura THT, 5.08 mm, Número de polos: 4, 90°, Longitud del terminal de soldadura (l): 4.5 mm, estañado, negro, Caja   |
| GTIN (EAN) | 4008190171490              |   |
| Cantidad   | 100 ST                     |   |
| Tipo       | SL 5.08/04/90B 4.5SN OR... | Versión   |
| Código     | <a href="#">1515160000</a> | Conector para placa c.i., Conector macho, Colas de milano para bloques de fijación, Conexión por soldadura THT, 5.08 mm, Número de polos: 4, 90°, Longitud del terminal de soldadura (l): 4.5 mm, estañado, naranja, Caja |
| GTIN (EAN) | 4008190181093              |   |
| Cantidad   | 100 ST                     |   |

### SL 5.08/180B



Conectores macho con dirección de salida recta. La longitud del terminal de soldadura está optimizada para la utilización de soldadura por ola. Los conectores macho ofrecen espacio para rotulación y se pueden codificar.

### Datos generales para pedido

|            |                            |  |
|------------|----------------------------|--|
| Tipo       | SL 5.08/04/180B 3.2SN G... | Versión  |
| Código     | <a href="#">1519700000</a> | Conector para placa c.i., Conector macho, Colas de milano para bloques de fijación, Conexión por soldadura THT, 5.08 mm, Número de polos: 4, 180°, Longitud del terminal de soldadura (l): 3.2 mm, estañado, gris guijarro, Caja |
| GTIN (EAN) | 4008190298227              |  |
| Cantidad   | 100 ST                     |  |
| Tipo       | SL 5.08/04/180B 3.2SN B... | Versión  |
| Código     | <a href="#">1519710000</a> | Conector para placa c.i., Conector macho, Colas de milano para bloques de fijación, Conexión por soldadura THT, 5.08 mm, Número de polos: 4, 180°, Longitud del terminal de soldadura (l): 3.2 mm, estañado, negro, Caja         |
| GTIN (EAN) | 4008190298210              |  |
| Cantidad   | 84 ST                      |  |
| Tipo       | SL 5.08/04/180B 3.2SN D... | Versión  |
| Código     | <a href="#">1519750000</a> | Conector para placa c.i., Conector macho, Colas de milano para bloques de fijación, Conexión por soldadura THT, 5.08 mm, Número de polos: 4, 180°, Longitud del terminal de soldadura (l): 3.2 mm, estañado, verde signal, Caja  |
| GTIN (EAN) | 4008190291334              |  |
| Cantidad   | 100 ST                     |  |
| Tipo       | SL 5.08/04/180B 3.2SN O... | Versión  |
| Código     | <a href="#">1519760000</a> | Conector para placa c.i., Conector macho, Colas de milano para bloques de fijación, Conexión por soldadura THT, 5.08 mm, Número de polos: 4, 180°, Longitud del terminal de soldadura (l): 3.2 mm, estañado, naranja, Caja       |
| GTIN (EAN) | 4008190098483              |  |
| Cantidad   | 100 ST                     |  |
| Tipo       | SL 5.08/04/180B 4.5SN B... | Versión  |
| Código     | <a href="#">1524310000</a> | Conector para placa c.i., Conector macho, Colas de milano para bloques de fijación, Conexión por soldadura THT, 5.08 mm, Número de polos: 4, 180°, Longitud del terminal de soldadura (l): 4.5 mm, estañado, negro, Caja         |
| GTIN (EAN) | 4008190034030              |  |
| Cantidad   | 100 ST                     |  |

## BLT 5.08HC/04/180B SN OR BX

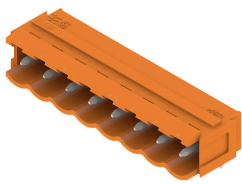
**Weidmüller Interface GmbH & Co. KG**  
 Klingenbergstraße 26  
 D-32758 Detmold  
 Germany

www.weidmueller.com

## Contrapiezas

|            |                            |  |
|------------|----------------------------|--|
| Tipo       | SL 5.08/04/180B 4.5SN O... | Versión  |
| Código     | <a href="#">1524360000</a> | Conector para placa c.i., Conector macho, Colas de milano para bloques de fijación, Conexión por soldadura THT, 5.08 mm, Número de polos: 4, 180°, Longitud del terminal de soldadura (l): 4.5 mm, estañado, naranja, Caja |
| GTIN (EAN) | 4008190068950              |  |
| Cantidad   | 100 ST                     |  |

## SL 5.00/90B



Conectores macho con dirección de salida 90°. La longitud del terminal de soldadura está optimizada para la utilización de soldadura por ola. Los conectores macho ofrecen espacio para rotulación y se pueden codificar.

### Datos generales para pedido

|            |                            |   |
|------------|----------------------------|---|
| Tipo       | SL 5.00/04/90B 3.2SN OR... | Versión   |
| Código     | <a href="#">1580880000</a> | Conector para placa c.i., Conector macho, Colas de milano para bloques de fijación, Conexión por soldadura THT, 5.00 mm, Número de polos: 4, 90°, Longitud del terminal de soldadura (l): 3.2 mm, estañado, naranja, Caja |
| GTIN (EAN) | 4008190044060              |   |
| Cantidad   | 100 ST                     |   |
| Tipo       | SL 5.00/04/90B 4.5SN BK... | Versión   |
| Código     | <a href="#">1596150000</a> | Conector para placa c.i., Conector macho, Colas de milano para bloques de fijación, Conexión por soldadura THT, 5.00 mm, Número de polos: 4, 90°, Longitud del terminal de soldadura (l): 4.5 mm, estañado, negro, Caja   |
| GTIN (EAN) | 4008190084806              |   |
| Cantidad   | 100 ST                     |   |

## SL 5.08/135B



Conectores macho con dirección de salida 135°. La longitud del terminal de soldadura está optimizada para la utilización de soldadura por ola. Los conectores macho ofrecen espacio para rotulación y se pueden codificar.

### Datos generales para pedido

|            |                            |  |
|------------|----------------------------|--|
| Tipo       | SL 5.08/04/135B 3.2SN O... | Versión  |
| Código     | <a href="#">1605550000</a> | Conector para placa c.i., Conector macho, Colas de milano para bloques de fijación, Conexión por soldadura THT, 5.08 mm, Número de polos: 4, 135°, Longitud del terminal de soldadura (l): 3.2 mm, estañado, naranja, Caja |
| GTIN (EAN) | 4008190051693              |  |
| Cantidad   | 100 ST                     |  |
| Tipo       | SL 5.08/04/135B 4.5SN O... | Versión  |
| Código     | <a href="#">1606010000</a> | Conector para placa c.i., Conector macho, Colas de milano para bloques de fijación, Conexión por soldadura THT, 5.08 mm, Número de polos: 4, 135°, Longitud del terminal de soldadura (l): 4.5 mm, estañado, naranja, Caja |
| GTIN (EAN) | 4008190042141              |  |
| Cantidad   | 100 ST                     |  |

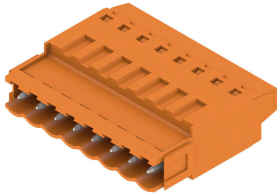
## BLT 5.08HC/04/180B SN OR BX

**Weidmüller Interface GmbH & Co. KG**  
 Klingenbergstraße 26  
 D-32758 Detmold  
 Germany

www.weidmueller.com

## Contrapiezas

### SLT 5.08B



Conectores macho con conexión Top para conectar el conductor. Los conectores macho ofrecen espacio para rotulación y se pueden codificar.

#### Datos generales para pedido

|            |                            |   |
|------------|----------------------------|---|
| Tipo       | SLT 5.08/04/180B SN OR ... | Versión   |
| Código     | <a href="#">1611730000</a> | Conector para placa c.i., clavija macho, 5.08 mm, Número de polos: 4, |
| GTIN (EAN) | 4008190192617              | 180°, Conexión TOP, Sección de embornado, máx. : 2.5 mm², Caja        |
| Cantidad   | 100 ST                     |   |

### SLS 5.08TB RF15



Conectores macho con conexión brida-tornillo para conexión de conductores. Mediante los pies de enclavamiento se montan los conectores macho sobre el carril. Los conectores macho disponen de espacio para rotulación y se pueden codificar.

#### Datos generales para pedido

|            |                            |   |
|------------|----------------------------|---|
| Tipo       | SLS 5.08/04/180TB RF15 ... | Versión   |
| Código     | <a href="#">1846050000</a> | Conector para placa c.i., clavija macho, 5.08 mm, Número de polos:  |
| GTIN (EAN) | 4032248362332              | 4, 180°, Conexión brida-tornillo, Sección de embornado, máx. : 3.31 |
| Cantidad   | 20 ST                      | mm², Caja   |

### SLS 5.08TB KF35



Conectores macho con conexión brida-tornillo para conexión de conductores. Mediante los pies de enclavamiento se montan los conectores macho sobre el carril. Los conectores macho disponen de espacio para rotulación y se pueden codificar.

#### Datos generales para pedido

|            |                            |   |
|------------|----------------------------|---|
| Tipo       | SLS 5.08/04/180TB KF SN... | Versión   |
| Código     | <a href="#">1846130000</a> | Conector para placa c.i., clavija macho, 5.08 mm, Número de polos:  |
| GTIN (EAN) | 4032248362417              | 4, 180°, Conexión brida-tornillo, Sección de embornado, máx. : 3.31 |
| Cantidad   | 20 ST                      | mm², Caja   |