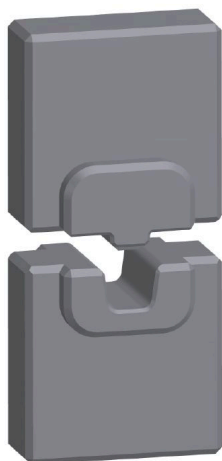


ES EPG 45 AEH 25**Weidmüller Interface GmbH & Co. KG**

Klingenbergstraße 26

D-32758 Detmold

Germany

www.weidmueller.com

Herramientas para prensar terminales, conectores y terminales tubulares con matrices intercambiables

- procesamiento extremadamente rápido gracias a la ayuda hidráulica
- amplio rango de prensado, hasta 300 mm²
- Cabezal de prensado con giro rápido en 270°
- limitación automática de la presión y control mediante sensor de presión
- control y supervisión electrónicos del proceso de prensado
- Almacenamiento de todos los ciclos de prensado y los mensajes de error en la memoria interna
- Lectura de todos los ciclos y mensajes de error mediante USB
- Batería recargable Li-Ion con indicador de estado de carga: 18 V, 2 Ah

Datos generales para pedido

Versión	25mm ² , Crimpado trapezoidal
Código	1501070000
Tipo	ES EPG 45 AEH 25
GTIN (EAN)	4050118309164
Cantidad	1 Pieza

Datos técnicos

Dimensiones y pesos

Peso neto	160.16 g
-----------	----------

Conformidad medioambiental del producto

Estado de cumplimiento de la directiva RoHS	Conforme sin exención
REACH SVHC	Sin SVHC por encima del 0,1 % en peso

Datos de herramienta para prensar

Tipo de prensado /perfil	Crimpado trapezoidal
Sección del terminal	nominal 25 mm ²

Descripción de contacto

Sección máx. AWG	4	Sección mín. AWG	4
Zona de prensado, max.	25 mm ²		

Matrices de prensado

Anchura de prensado	19 mm	Sección de conexión crimpada de cobre	25
---------------------	-------	---------------------------------------	----

Clasificaciones

ETIM 6.0	EC001282	ETIM 7.0	EC001282
ETIM 8.0	EC001282	ETIM 9.0	EC001282
ETIM 10.0	EC001282	ECLASS 9.0	21-04-90-90
ECLASS 9.1	21-01-90-90	ECLASS 10.0	21-04-90-90
ECLASS 11.0	21-04-90-90	ECLASS 12.0	21-04-90-90
ECLASS 13.0	21-04-90-90	ECLASS 14.0	21-04-90-90
ECLASS 15.0	21-04-90-90		