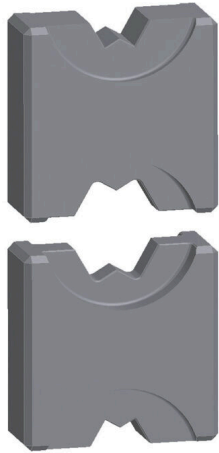


**ES EPG 45 WM 10/70****Weidmüller Interface GmbH & Co. KG**

Klingenbergstraße 26

D-32758 Detmold

Germany

[www.weidmueller.com](http://www.weidmueller.com)

Herramientas para prensar terminales, conectores y terminales tubulares con matrices intercambiables

- procesamiento extremadamente rápido gracias a la ayuda hidráulica
- amplio rango de prensado, hasta 300 mm<sup>2</sup>
- Cabezal de prensado con giro rápido en 270°
- limitación automática de la presión y control mediante sensor de presión
- control y supervisión electrónicos del proceso de prensado
- Almacenamiento de todos los ciclos de prensado y los mensajes de error en la memoria interna
- Lectura de todos los ciclos y mensajes de error mediante USB
- Batería recargable Li-Ion con indicador de estado de carga: 18 V, 2 Ah

**Datos generales para pedido**

Versión	70mm <sup>2</sup> , Círculo WM
Código	<a href="#">1500870000</a>
Tipo	ES EPG 45 WM 10/70
GTIN (EAN)	4050118309256
Cantidad	1 Pieza

## ES EPG 45 WM 10/70

Weidmüller Interface GmbH &amp; Co. KG

Klingenbergstraße 26

D-32758 Detmold

Germany

www.weidmueller.com

## Technical data

## Dimensiones y pesos

Profundidad	12 mm	Profundidad (pulgadas)	0.4724 inch
Altura	60 mm	Altura (pulgadas)	2.3622 inch
Anchura	30 mm	Anchura (pulgadas)	1.1811 inch
Peso neto	129 g		

## Conformidad medioambiental del producto

Estado de cumplimiento de la directiva RoHS

Conforme sin exención

REACH SVHC

Sin SVHC por encima del 0,1 % en peso

## Datos de herramienta para prensar

Tipo de prensado /perfil	Crimpado WM		
Sección del terminal	nominal	10 mm <sup>2</sup>	
	nominal	70 mm <sup>2</sup>	

## Descripción de contacto

Sección máx. AWG	2/0	Sección mín. AWG	8
Zona de prensado, max.	70 mm <sup>2</sup>		

## Matrices de prensado

Sección de conexión crimpada de cobre	10/70	Anchura de prensado en mm	7/5
---------------------------------------	-------	---------------------------	-----

## Clasificaciones

ETIM 8.0	EC001282	ETIM 9.0	EC001282
ETIM 10.0	EC001282	ECLASS 14.0	21-04-90-90
ECLASS 15.0	21-04-90-90		

## ES EPG 45 WM 10/70

Weidmüller Interface GmbH &amp; Co. KG

Klingenbergstraße 26

D-32758 Detmold

Germany

www.weidmueller.com

## Accessories

## Herramientas



Herramientas para prensar terminales, conectores y terminales tubulares con matrices intercambiables

- procesamiento extremadamente rápido gracias a la ayuda hidráulica
- amplio rango de prensado, hasta 300 mm<sup>2</sup>
- Cabezal de prensado con giro rápido en 270°
- limitación automática de la presión y control mediante sensor de presión
- control y supervisión electrónicos del proceso de prensado
- Almacenamiento de todos los ciclos de prensado y los mensajes de error en la memoria interna
- Lectura de todos los ciclos y mensajes de error mediante USB
- Batería recargable Li-Ion con indicador de estado de carga: 18 V, 2 Ah

## Datos generales para pedido

Tipo	EPG 45	Versión
Código	<a href="#">1500830000</a>	Herramienta para prensar, 6mm <sup>2</sup> , 150mm <sup>2</sup> , Conexión crimpada
GTIN (EAN)	4050118309317	hexagonal, Cimpado WM, Conexión crimpada con engastes,
Cantidad	1 ST	Crimpado trapezoidal, Conexión crimpada oval

70 mm<sup>2</sup>70 mm<sup>2</sup>

El uso de conectores aislados garantiza a los usuarios una calidad constante a largo plazo de la conexión eléctrica.

- Amplia gama de terminales y conectores aislados y no aislados
- Terminales planos tubulares según los estándares actuales del mercado (Euroseries)
- Terminal de compresión según DIN 46235
- Terminales de metal según DIN 46234
- Terminales de anillo aislados según DIN 46237
- Terminales planos macho aislados según DIN 46231

## Datos generales para pedido

Tipo	KRN-M6/-70 S	Versión
Código	<a href="#">1494850000</a>	Terminale planos, 70 mm <sup>2</sup> , 70 mm <sup>2</sup> - 70 mm <sup>2</sup>
GTIN (EAN)	4050118304152	
Cantidad	25 ST	
Tipo	KRN-M8/-70 S	Versión
Código	<a href="#">1494860000</a>	Terminale planos, 70 mm <sup>2</sup> , 70 mm <sup>2</sup> - 70 mm <sup>2</sup>
GTIN (EAN)	4050118304527	
Cantidad	25 ST	
Tipo	KRN-M10/-70 S	Versión
Código	<a href="#">1494870000</a>	Terminale planos, 70 mm <sup>2</sup> , 70 mm <sup>2</sup> - 70 mm <sup>2</sup>
GTIN (EAN)	4050118304503	
Cantidad	25 ST	
Tipo	KRN-M12/-70 S	Versión
Código	<a href="#">1494880000</a>	Terminale planos, 70 mm <sup>2</sup> , 70 mm <sup>2</sup> - 70 mm <sup>2</sup>
GTIN (EAN)	4050118304435	
Cantidad	25 ST	

## ES EPG 45 WM 10/70

Weidmüller Interface GmbH &amp; Co. KG

Klingenbergstraße 26

D-32758 Detmold

Germany

www.weidmueller.com

## Accessories

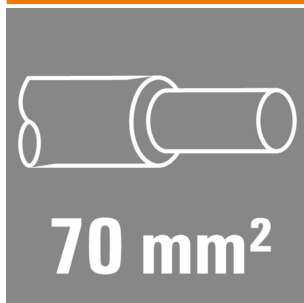
10 mm<sup>2</sup>

El uso de conectores aislados garantiza a los usuarios una calidad constante a largo plazo de la conexión eléctrica.

- Amplia gama de terminales y conectores aislados y no aislados
- Terminales planos tubulares según los estándares actuales del mercado (Euroseries)
- Terminal de compresión según DIN 46235
- Terminales de metal según DIN 46234
- Terminales de anillo aislados según DIN 46237
- Terminales planos macho aislados según DIN 46231

## Datos generales para pedido

Tipo	KWN-M5/-10 90	Versión
Código	<a href="#">1497020000</a>	Terminale planos, 10 mm², 10 mm² - 10 mm²
GTIN (EAN)	4050118306712	
Cantidad	100 ST	
Tipo	KWN-M6/-10 90	Versión
Código	<a href="#">1497030000</a>	Terminale planos, 10 mm², 10 mm² - 10 mm²
GTIN (EAN)	4050118306484	
Cantidad	100 ST	
Tipo	KWN-M8/-10 90	Versión
Código	<a href="#">1497040000</a>	Terminale planos, 10 mm², 10 mm² - 10 mm²
GTIN (EAN)	4050118306576	
Cantidad	100 ST	
Tipo	KWN-M10/-10 90	Versión
Código	<a href="#">1497050000</a>	Terminale planos, 10 mm², 10 mm² - 10 mm²
GTIN (EAN)	4050118306750	
Cantidad	100 ST	
Tipo	KWN-M12/-10 90	Versión
Código	<a href="#">1497070000</a>	Terminale planos, 10 mm², 10 mm² - 10 mm²
GTIN (EAN)	4050118306606	
Cantidad	100 ST	

70 mm<sup>2</sup>

El uso de conectores aislados garantiza a los usuarios una calidad constante a largo plazo de la conexión eléctrica.

- Amplia gama de terminales y conectores aislados y no aislados
- Terminales planos tubulares según los estándares actuales del mercado (Euroseries)
- Terminal de compresión según DIN 46235
- Terminales de metal según DIN 46234
- Terminales de anillo aislados según DIN 46237
- Terminales planos macho aislados según DIN 46231

## Datos generales para pedido

Tipo	KWN-M6/-70 90	Versión
Código	<a href="#">1496010000</a>	Terminale planos, 70 mm², 70 mm² - 70 mm²
GTIN (EAN)	4050118305609	
Cantidad	25 ST	

## ES EPG 45 WM 10/70

Weidmüller Interface GmbH &amp; Co. KG

Klingenbergstraße 26

D-32758 Detmold

Germany

www.weidmueller.com

## Accessories

Tipo	KWN-M8/-70 90	Versión
Código	<a href="#">1496020000</a>	Terminale planos, 70 mm², 70 mm² - 70 mm²
GTIN (EAN)	4050118305180	
Cantidad	25 ST	
Tipo	KWN-M10/-70 90	Versión
Código	<a href="#">1496030000</a>	Terminale planos, 70 mm², 70 mm² - 70 mm²
GTIN (EAN)	4050118305432	
Cantidad	25 ST	
Tipo	KWN-M12/-70 90	Versión
Código	<a href="#">1496040000</a>	Terminale planos, 70 mm², 70 mm² - 70 mm²
GTIN (EAN)	4050118305463	
Cantidad	25 ST	
Tipo	KWN-M14/-70 90	Versión
Código	<a href="#">1494660000</a>	Terminale planos, 70 mm², 70 mm² - 70 mm²
GTIN (EAN)	4050118304183	
Cantidad	25 ST	
Tipo	KWN-M16/-70 90	Versión
Código	<a href="#">1496050000</a>	Terminale planos, 70 mm², 70 mm² - 70 mm²
GTIN (EAN)	4050118305708	
Cantidad	25 ST	
Tipo	KWN-M20/-70 90	Versión
Código	<a href="#">1496070000</a>	Terminale planos, 70 mm², 70 mm² - 70 mm²
GTIN (EAN)	4050118305661	
Cantidad	25 ST	

## 10 mm²



El uso de conectores aislados garantiza a los usuarios una calidad constante a largo plazo de la conexión eléctrica.

- Amplia gama de terminales y conectores aislados y no aislados
- Terminales planos tubulares según los estándares actuales del mercado (Euroseries)
- Terminal de compresión según DIN 46235
- Terminales de metal según DIN 46234
- Terminales de anillo aislados según DIN 46237
- Terminales planos macho aislados según DIN 46231

## Datos generales para pedido

Tipo	KWN-M5/-10 45	Versión
Código	<a href="#">1496810000</a>	Terminale planos, 10 mm², 10 mm² - 10 mm²
GTIN (EAN)	4050118306309	
Cantidad	100 ST	
Tipo	KWN-M6/-10 45	Versión
Código	<a href="#">1496820000</a>	Terminale planos, 10 mm², 10 mm² - 10 mm²
GTIN (EAN)	4050118306286	
Cantidad	100 ST	
Tipo	KWN-M8/-10 45	Versión
Código	<a href="#">1496830000</a>	Terminale planos, 10 mm², 10 mm² - 10 mm²
GTIN (EAN)	4050118306330	
Cantidad	100 ST	

## ES EPG 45 WM 10/70

Weidmüller Interface GmbH &amp; Co. KG

Klingenbergstraße 26

D-32758 Detmold

Germany

www.weidmueller.com

## Accessories

Tipo	KWN-M10/-10 45	Versión
Código	<a href="#">1496840000</a>	Terminale planos, 10 mm <sup>2</sup> , 10 mm <sup>2</sup> - 10 mm <sup>2</sup>
GTIN (EAN)	4050118306361	
Cantidad	100 ST	

70 mm<sup>2</sup>

El uso de conectores aislados garantiza a los usuarios una calidad constante a largo plazo de la conexión eléctrica.

- Amplia gama de terminales y conectores aislados y no aislados
- Terminales planos tubulares según los estándares actuales del mercado (Euroseries)
- Terminal de compresión según DIN 46235
- Terminales de metal según DIN 46234
- Terminales de anillo aislados según DIN 46237
- Terminales planos macho aislados según DIN 46231

## Datos generales para pedido

Tipo	KWN-M8/-70 45	Versión
Código	<a href="#">1496310000</a>	Terminale planos, 70 mm <sup>2</sup> , 70 mm <sup>2</sup> - 70 mm <sup>2</sup>
GTIN (EAN)	4050118305944	
Cantidad	25 ST	
Tipo	KWN-M10/-70 45	Versión
Código	<a href="#">1496320000</a>	Terminale planos, 70 mm <sup>2</sup> , 70 mm <sup>2</sup> - 70 mm <sup>2</sup>
GTIN (EAN)	4050118306255	
Cantidad	25 ST	
Tipo	KWN-M12/-70 45	Versión
Código	<a href="#">1496330000</a>	Terminale planos, 70 mm <sup>2</sup> , 70 mm <sup>2</sup> - 70 mm <sup>2</sup>
GTIN (EAN)	4050118305586	
Cantidad	25 ST	

10 mm<sup>2</sup>

El uso de conectores aislados garantiza a los usuarios una calidad constante a largo plazo de la conexión eléctrica.

- Amplia gama de terminales y conectores aislados y no aislados
- Terminales planos tubulares según los estándares actuales del mercado (Euroseries)
- Terminal de compresión según DIN 46235
- Terminales de metal según DIN 46234
- Terminales de anillo aislados según DIN 46237
- Terminales planos macho aislados según DIN 46231

## Datos generales para pedido

Tipo	VSTN/-10	Versión
Código	<a href="#">1497130000</a>	Terminale planos, 10 mm <sup>2</sup> , 10 mm <sup>2</sup> ; Ninguno
GTIN (EAN)	4050118306491	
Cantidad	50 ST	
Tipo	KP-M5/-10	Versión
Código	<a href="#">1497870000</a>	Terminale planos, 10 mm <sup>2</sup>
GTIN (EAN)	4050118307252	
Cantidad	100 ST	

## ES EPG 45 WM 10/70

Weidmüller Interface GmbH &amp; Co. KG

Klingenbergstraße 26

D-32758 Detmold

Germany

www.weidmueller.com

## Accessories

Tipo	KP-M6/-10	Versión
Código	<a href="#">1497880000</a>	Terminale planos, 10 mm <sup>2</sup>
GTIN (EAN)	4050118307283	
Cantidad	100 ST	
Tipo	KP-M8/-10	Versión
Código	<a href="#">1497890000</a>	Terminale planos, 10 mm <sup>2</sup>
GTIN (EAN)	4050118307573	
Cantidad	100 ST	
Tipo	KP-M10/-10	Versión
Código	<a href="#">1497910000</a>	Terminale planos, 10 mm <sup>2</sup>
GTIN (EAN)	4050118307276	
Cantidad	100 ST	

70 mm<sup>2</sup>

El uso de conectores aislados garantiza a los usuarios una calidad constante a largo plazo de la conexión eléctrica.

- Amplia gama de terminales y conectores aislados y no aislados
- Terminales planos tubulares según los estándares actuales del mercado (Euroseries)
- Terminal de compresión según DIN 46235
- Terminales de metal según DIN 46234
- Terminales de anillo aislados según DIN 46237
- Terminales planos macho aislados según DIN 46231

## Datos generales para pedido

Tipo	KP-M8/-70	Versión
Código	<a href="#">1498130000</a>	Terminale planos, 70 mm <sup>2</sup>
GTIN (EAN)	4050118307351	
Cantidad	50 ST	
Tipo	KP-M10/-70	Versión
Código	<a href="#">1498140000</a>	Terminale planos, 70 mm <sup>2</sup>
GTIN (EAN)	4050118307429	
Cantidad	50 ST	
Tipo	KP-M12/-70	Versión
Código	<a href="#">1498150000</a>	Terminale planos, 70 mm <sup>2</sup>
GTIN (EAN)	4050118307467	
Cantidad	50 ST	
Tipo	KP-M14/-70	Versión
Código	<a href="#">1498560000</a>	Terminale planos, 70 mm <sup>2</sup>
GTIN (EAN)	4050118307696	
Cantidad	50 ST	
Tipo	KP-M16/-70	Versión
Código	<a href="#">1498160000</a>	Terminale planos, 70 mm <sup>2</sup>
GTIN (EAN)	4050118307481	
Cantidad	50 ST	
Tipo	KP-M20/-70	Versión
Código	<a href="#">1498170000</a>	Terminale planos, 70 mm <sup>2</sup>
GTIN (EAN)	4050118307344	
Cantidad	50 ST	

## ES EPG 45 WM 10/70

Weidmüller Interface GmbH &amp; Co. KG

Klingenbergstraße 26

D-32758 Detmold

Germany

www.weidmueller.com

## Accessories

10 mm<sup>2</sup>

El uso de conectores aislados garantiza a los usuarios una calidad constante a largo plazo de la conexión eléctrica.

- Amplia gama de terminales y conectores aislados y no aislados
- Terminales planos tubulares según los estándares actuales del mercado (Euroseries)
- Terminal de compresión según DIN 46235
- Terminales de metal según DIN 46234
- Terminales de anillo aislados según DIN 46237
- Terminales planos macho aislados según DIN 46231

## Datos generales para pedido

Tipo	KWPN-M6/-10 90	Versión
Código	<a href="#">1497420000</a>	Terminale planos, 10 mm <sup>2</sup>
GTIN (EAN)	4050118307023	
Cantidad	100 ST	
Tipo	KWPN-M8/-10 90	Versión
Código	<a href="#">1497430000</a>	Terminale planos, 10 mm <sup>2</sup>
GTIN (EAN)	4050118306927	
Cantidad	100 ST	

70 mm<sup>2</sup>

El uso de conectores aislados garantiza a los usuarios una calidad constante a largo plazo de la conexión eléctrica.

- Amplia gama de terminales y conectores aislados y no aislados
- Terminales planos tubulares según los estándares actuales del mercado (Euroseries)
- Terminal de compresión según DIN 46235
- Terminales de metal según DIN 46234
- Terminales de anillo aislados según DIN 46237
- Terminales planos macho aislados según DIN 46231

## Datos generales para pedido

Tipo	KWPN-M8/-70 90	Versión
Código	<a href="#">1497640000</a>	Terminale planos, 70 mm <sup>2</sup>
GTIN (EAN)	4050118307047	
Cantidad	25 ST	
Tipo	KWPN-M10/-70 90	Versión
Código	<a href="#">1497650000</a>	Terminale planos, 70 mm <sup>2</sup>
GTIN (EAN)	4050118307177	
Cantidad	25 ST	
Tipo	KWPN-M12/-70 90	Versión
Código	<a href="#">1497660000</a>	Terminale planos, 70 mm <sup>2</sup>
GTIN (EAN)	4050118307092	
Cantidad	25 ST	
Tipo	KWPN-M16/-70 90	Versión
Código	<a href="#">1497680000</a>	Terminale planos, 70 mm <sup>2</sup>
GTIN (EAN)	4050118307122	
Cantidad	25 ST	



## ES EPG 45 WM 10/70

Weidmüller Interface GmbH &amp; Co. KG

Klingenbergstraße 26

D-32758 Detmold

Germany

www.weidmueller.com

## Accessories

10 mm<sup>2</sup>

El uso de conectores aislados garantiza a los usuarios una calidad constante a largo plazo de la conexión eléctrica.

- Amplia gama de terminales y conectores aislados y no aislados
- Terminales planos tubulares según los estándares actuales del mercado (Euroseries)
- Terminal de compresión según DIN 46235
- Terminales de metal según DIN 46234
- Terminales de anillo aislados según DIN 46237
- Terminales planos macho aislados según DIN 46231

## Datos generales para pedido

Tipo	VPN/-10	Versión
Código	<a href="#">1498620000</a>	Terminale planos, 10 mm², 10 mm², Ninguno
GTIN (EAN)	4050118308136	
Cantidad	100 ST	

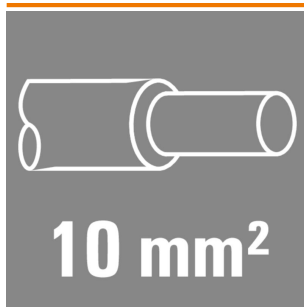
70 mm<sup>2</sup>

El uso de conectores aislados garantiza a los usuarios una calidad constante a largo plazo de la conexión eléctrica.

- Amplia gama de terminales y conectores aislados y no aislados
- Terminales planos tubulares según los estándares actuales del mercado (Euroseries)
- Terminal de compresión según DIN 46235
- Terminales de metal según DIN 46234
- Terminales de anillo aislados según DIN 46237
- Terminales planos macho aislados según DIN 46231

## Datos generales para pedido

Tipo	VPN/-70	Versión
Código	<a href="#">1498670000</a>	Terminale planos, 70 mm², 70 mm², Ninguno
GTIN (EAN)	4050118308020	
Cantidad	50 ST	

10 mm<sup>2</sup>

El uso de conectores aislados garantiza a los usuarios una calidad constante a largo plazo de la conexión eléctrica.

- Amplia gama de terminales y conectores aislados y no aislados
- Terminales planos tubulares según los estándares actuales del mercado (Euroseries)
- Terminal de compresión según DIN 46235
- Terminales de metal según DIN 46234
- Terminales de anillo aislados según DIN 46237
- Terminales planos macho aislados según DIN 46231

## Datos generales para pedido

Tipo	KQN-M4/-10	Versión
Código	<a href="#">1494010000</a>	Terminale planos, 10 mm²
GTIN (EAN)	4050118303810	
Cantidad	100 ST	

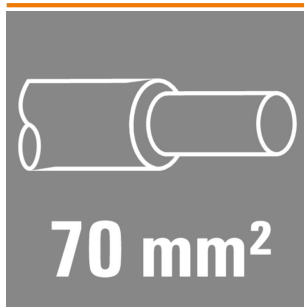
## ES EPG 45 WM 10/70

**Weidmüller Interface GmbH & Co. KG**  
 Klingenbergstraße 26  
 D-32758 Detmold  
 Germany

www.weidmueller.com

## Accessories

Tipo	KQN-M5/-10	Versión
Código	<a href="#">1494020000</a>	Terminale planos, 10 mm <sup>2</sup>
GTIN (EAN)	4050118303681	
Cantidad	100 ST	
Tipo	KQN-M6/-10	Versión
Código	<a href="#">1494030000</a>	Terminale planos, 10 mm <sup>2</sup>
GTIN (EAN)	4050118303483	
Cantidad	100 ST	
Tipo	KQN-M8/-10	Versión
Código	<a href="#">1494040000</a>	Terminale planos, 10 mm <sup>2</sup>
GTIN (EAN)	4050118303803	
Cantidad	100 ST	
Tipo	KQN-M10/-10	Versión
Código	<a href="#">1494050000</a>	Terminale planos, 10 mm <sup>2</sup>
GTIN (EAN)	4050118303711	
Cantidad	100 ST	
Tipo	KQN-M12/-10	Versión
Código	<a href="#">1494060000</a>	Terminale planos, 10 mm <sup>2</sup>
GTIN (EAN)	4050118304008	
Cantidad	100 ST	

70 mm<sup>2</sup>

El uso de conectores aislados garantiza a los usuarios una calidad constante a largo plazo de la conexión eléctrica.

- Amplia gama de terminales y conectores aislados y no aislados
- Terminales planos tubulares según los estándares actuales del mercado (Euroseries)
- Terminal de compresión según DIN 46235
- Terminales de metal según DIN 46234
- Terminales de anillo aislados según DIN 46237
- Terminales planos macho aislados según DIN 46231

## Datos generales para pedido

Tipo	KQN-M6/-70	Versión
Código	<a href="#">1493190000</a>	Terminale planos, 70 mm <sup>2</sup>
GTIN (EAN)	4050118303261	
Cantidad	50 ST	
Tipo	KQN-M8/-70	Versión
Código	<a href="#">1493210000</a>	Terminale planos, 70 mm <sup>2</sup>
GTIN (EAN)	4050118302875	
Cantidad	50 ST	
Tipo	KQN-M10/-70	Versión
Código	<a href="#">1493220000</a>	Terminale planos, 70 mm <sup>2</sup>
GTIN (EAN)	4050118302882	
Cantidad	50 ST	
Tipo	KQN-M12/-70	Versión
Código	<a href="#">1493230000</a>	Terminale planos, 70 mm <sup>2</sup>
GTIN (EAN)	4050118303032	
Cantidad	50 ST	

## ES EPG 45 WM 10/70

Weidmüller Interface GmbH &amp; Co. KG

Klingenbergstraße 26

D-32758 Detmold

Germany

www.weidmueller.com

## Accessories

Tipo	KQN-M16/-70	Versión
Código	<a href="#">1493240000</a>	Terminale planos, 70 mm <sup>2</sup>
GTIN (EAN)	4050118303131	
Cantidad	50 ST	
Tipo	KQN-M20/-70	Versión
Código	<a href="#">1493250000</a>	Terminale planos, 70 mm <sup>2</sup>
GTIN (EAN)	4050118303087	
Cantidad	50 ST	

10 mm<sup>2</sup>

El uso de conectores aislados garantiza a los usuarios una calidad constante a largo plazo de la conexión eléctrica.

- Amplia gama de terminales y conectores aislados y no aislados
- Terminales planos tubulares según los estándares actuales del mercado (Euroseries)
- Terminal de compresión según DIN 46235
- Terminales de metal según DIN 46234
- Terminales de anillo aislados según DIN 46237
- Terminales planos macho aislados según DIN 46231

## Datos generales para pedido

Tipo	KQNG-M5/-10	Versión
Código	<a href="#">1492680000</a>	Terminale planos, 10 mm <sup>2</sup> , 10 mm <sup>2</sup>
GTIN (EAN)	4050118302479	
Cantidad	100 ST	
Tipo	KQNG-M6/-10	Versión
Código	<a href="#">1492690000</a>	Terminale planos, 10 mm <sup>2</sup> , 10 mm <sup>2</sup>
GTIN (EAN)	4050118302394	
Cantidad	100 ST	
Tipo	KSN/-10	Versión
Código	<a href="#">1492780000</a>	Terminale planos, 10 mm <sup>2</sup> , 10 mm <sup>2</sup>
GTIN (EAN)	4050118302806	
Cantidad	100 ST	
Tipo	VPLN/-10	Versión
Código	<a href="#">1492890000</a>	Terminale planos, 10 mm <sup>2</sup> , 10 mm <sup>2</sup> , Ninguno
GTIN (EAN)	4050118302561	
Cantidad	100 ST	

70 mm<sup>2</sup>

El uso de conectores aislados garantiza a los usuarios una calidad constante a largo plazo de la conexión eléctrica.

- Amplia gama de terminales y conectores aislados y no aislados
- Terminales planos tubulares según los estándares actuales del mercado (Euroseries)
- Terminal de compresión según DIN 46235
- Terminales de metal según DIN 46234
- Terminales de anillo aislados según DIN 46237
- Terminales planos macho aislados según DIN 46231

## ES EPG 45 WM 10/70

Weidmüller Interface GmbH &amp; Co. KG

Klingenbergstraße 26

D-32758 Detmold

Germany

www.weidmueller.com

## Accessories

## Datos generales para pedido

Tipo	VPLN/-70	Versión
Código	<a href="#">1492940000</a>	Terminale planos, 70 mm², 70 mm², Ninguno
GTIN (EAN)	4050118302738	
Cantidad	100 ST	

## 10 mm²



El uso de conectores aislados garantiza a los usuarios una calidad constante a largo plazo de la conexión eléctrica.

- Amplia gama de terminales y conectores aislados y no aislados
- Terminales planos tubulares según los estándares actuales del mercado (Euroseries)
- Terminal de compresión según DIN 46235
- Terminales de metal según DIN 46234
- Terminales de anillo aislados según DIN 46237
- Terminales planos macho aislados según DIN 46231

## Datos generales para pedido

Tipo	VSTN/10	Versión
Código	<a href="#">1493030000</a>	Terminale planos, 10 mm², 10 mm², Ninguno
GTIN (EAN)	4050118302776	
Cantidad	100 ST	
Tipo	KRN-M4/-10	Versión
Código	<a href="#">1496900000</a>	Terminale planos, 10 mm², 10 mm² - 10 mm²
GTIN (EAN)	4050118306293	
Cantidad	100 ST	
Tipo	KRN-M5/-10	Versión
Código	<a href="#">1496910000</a>	Terminale planos, 10 mm², 10 mm² - 10 mm²
GTIN (EAN)	4050118306378	
Cantidad	100 ST	
Tipo	KRN-M6/-10	Versión
Código	<a href="#">1496920000</a>	Terminale planos, 10 mm², 10 mm² - 10 mm²
GTIN (EAN)	4050118306439	
Cantidad	100 ST	
Tipo	KRN-M8/-10	Versión
Código	<a href="#">1496930000</a>	Terminale planos, 10 mm², 10 mm² - 10 mm²
GTIN (EAN)	4050118306552	
Cantidad	100 ST	
Tipo	KRN-M10/-10	Versión
Código	<a href="#">1496940000</a>	Terminale planos, 10 mm², 10 mm² - 10 mm²
GTIN (EAN)	4050118306521	
Cantidad	100 ST	
Tipo	KRN-M12/-10	Versión
Código	<a href="#">1496950000</a>	Terminale planos, 10 mm², 10 mm² - 10 mm²
GTIN (EAN)	4050118306453	
Cantidad	100 ST	

## ES EPG 45 WM 10/70

Weidmüller Interface GmbH &amp; Co. KG

Klingenbergstraße 26

D-32758 Detmold

Germany

www.weidmueller.com

## Accessories

70 mm<sup>2</sup>

El uso de conectores aislados garantiza a los usuarios una calidad constante a largo plazo de la conexión eléctrica.

- Amplia gama de terminales y conectores aislados y no aislados
- Terminales planos tubulares según los estándares actuales del mercado (Euroseries)
- Terminal de compresión según DIN 46235
- Terminales de metal según DIN 46234
- Terminales de anillo aislados según DIN 46237
- Terminales planos macho aislados según DIN 46231

## Datos generales para pedido

Tipo	KRN-M6/-70	Versión
Código	<a href="#">1496640000</a>	Terminale planos, 70 mm <sup>2</sup> , 70 mm <sup>2</sup> - 70 mm <sup>2</sup>
GTIN (EAN)	4050118305951	
Cantidad	25 ST	
Tipo	KRN-M8/-70	Versión
Código	<a href="#">1496650000</a>	Terminale planos, 70 mm <sup>2</sup> , 70 mm <sup>2</sup> - 70 mm <sup>2</sup>
GTIN (EAN)	4050118305791	
Cantidad	25 ST	
Tipo	KRN-M10/-70	Versión
Código	<a href="#">1496670000</a>	Terminale planos, 70 mm <sup>2</sup> , 70 mm <sup>2</sup> - 70 mm <sup>2</sup>
GTIN (EAN)	4050118305845	
Cantidad	25 ST	
Tipo	KRN-M12/-70	Versión
Código	<a href="#">1495570000</a>	Terminale planos, 70 mm <sup>2</sup> , 70 mm <sup>2</sup> - 70 mm <sup>2</sup>
GTIN (EAN)	4050118304992	
Cantidad	25 ST	
Tipo	KRN-M14/-70	Versión
Código	<a href="#">1495770000</a>	Terminale planos, 70 mm <sup>2</sup> , 70 mm <sup>2</sup> - 70 mm <sup>2</sup>
GTIN (EAN)	4050118305166	
Cantidad	25 ST	
Tipo	KRN-M16/-70	Versión
Código	<a href="#">1495580000</a>	Terminale planos, 70 mm <sup>2</sup> , 70 mm <sup>2</sup> - 70 mm <sup>2</sup>
GTIN (EAN)	4050118305340	
Cantidad	25 ST	
Tipo	KRN-M20/-70	Versión
Código	<a href="#">1495590000</a>	Terminale planos, 70 mm <sup>2</sup> , 70 mm <sup>2</sup> - 70 mm <sup>2</sup>
GTIN (EAN)	4050118305302	
Cantidad	25 ST	