

HDC HSB 6 FS

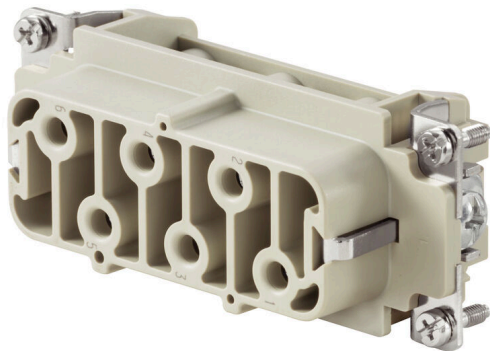
Weidmüller Interface GmbH & Co. KG

Klingenbergstraße 26

D-32758 Detmold

Germany

www.weidmueller.com



La serie HSB permite obtener 35 A simultáneamente en cada contacto. El montaje se realiza con una conexión brida-tornillo garantizando una conexión segura y fiable. El nivel de conexión de conductores está realizado con elementos roscados. Todos los elementos de conexión brida-tornillo están equipados con un muelle protector de alambre.

Número de polos: 6

Corriente nominal: 35 A

Tensión nominal: 400 V

Tensión nominal según UL/CSA: 600 V AC/DC

Datos generales para pedido

| | |
|------------|--|
| Versión | HDC - Conector, Hembra, 400 V, 35 A, Número de polos: 6, Conexión brida-tornillo, Tamaño de instalación: 6 |
| Código | 1498900000 |
| Tipo | HDC HSB 6 FS |
| GTIN (EAN) | 4008190071417 |
| Cantidad | 1 Pieza |

HDC HSB 6 FS

Weidmüller Interface GmbH & Co. KG
 Klingenbergstraße 26
 D-32758 Detmold
 Germany

www.weidmueller.com

Datos técnicos

Homologaciones

Homologaciones



ROHS Conformidad

UL File Number Search [Sitio web UL](#)

Núm. de certificación (cURus) E92202

Dimensiones y pesos

| | | | |
|-------------|---------|------------------------|-------------|
| Profundidad | 84.5 mm | Profundidad (pulgadas) | 3.3268 inch |
| Altura | 35.6 mm | Altura (pulgadas) | 1.4016 inch |
| Anchura | 34 mm | Anchura (pulgadas) | 1.3386 inch |
| Peso neto | 87 g | | |

Temperaturas

Temperatura límite -40 °C ... 125 °C

Conformidad medioambiental del producto

Estado de cumplimiento de la directiva RoHS Conforme con exención

Exención RoHS (si procede/conocida) 6c

REACH SVHC Lead 7439-92-1, Potassium perfluorobutane sulfonate 29420-49-3

SCIP e98b2b24-ba23-41bf-8d19-0dda3647412f

| | | |
|---------------------|--------------------------|----------------------------|
| Resistencia química | Sustancia | Acetona |
| | Resistencia química | Resistente |
| | Sustancia | Amoniaco, acuoso |
| | Resistencia química | Con resistencia limitada |
| | Sustancia | Gasolina |
| | Resistencia química | Resistente |
| | Sustancia | Benceno |
| | Resistencia química | Resistente |
| | Sustancia | Gasóleo |
| | Resistencia química | Con resistencia limitada |
| | Sustancia | Ácido acético, concentrado |
| | Resistencia química | Resistente |
| | Sustancia | Hidróxido de potasio |
| | Resistencia química | Con resistencia limitada |
| | Sustancia | Metanol |
| | Resistencia química | Con resistencia limitada |
| | Sustancia | Aceite de motor |
| | Resistencia química | Con resistencia limitada |
| | Sustancia | Lejía, diluida |
| | Resistencia química | Resistente |
| Sustancia | Hidrofluorocarbonos | |
| Resistencia química | Con resistencia limitada | |
| Sustancia | Uso exterior | |
| Resistencia química | Con resistencia limitada | |

Datos generales

Número de polos 6
 ciclos de enchufado Ag ≥ 500

HDC HSB 6 FS

Weidmüller Interface GmbH & Co. KG

Klingenbergstraße 26
D-32758 Detmold
Germany

www.weidmueller.com

Datos técnicos

| | | | |
|---|--|---------------------------------------|--------|
| ciclos de enchufado Au | ≥ 500 | | |
| Tipo de conexión | Conexión brida-tornillo | | |
| Tamaño de instalación | 6 | | |
| Grado inflamabilidad según UL 94 | V-0 | | |
| Resistencia de paso | ≤2 mΩ | | |
| Color | beige | | |
| Resistencia del aislamiento | 1010 Ω | | |
| Materiales aislantes | Reforzado con fibra de vidrio de policarbonato (listado en la norma UL y aprobado para instalaciones ferroviarias) | | |
| Grupo de materiales aislantes | IIIa | | |
| Sección de conexión del conductor | 6 mm ² | | |
| Par de apriete, máx. PE en un lado | 2.5 Nm | | |
| Superficie | Plata pasivado | | |
| Par de apriete máx. contacto principal | 1.5 Nm | | |
| Tipo | Hembra | | |
| Grado de polución | 3 | | |
| Par de apriete mín. PE en un lado | 2 Nm | | |
| Material básico | aleación de cobre | | |
| Par de apriete mín. contacto principal | 1.2 Nm | | |
| Serie | HSB | | |
| Tensión nominal (DIN EN 61984) | 400 V | | |
| Tensión nominal según UL/CSA | 600 V AC/DC | | |
| Sobretensión de choque nominal (DIN EN 61984) | 6 kV | | |
| Corriente nominal (DIN EN 61984) | 35 A | | |
| Corriente nominal (UR) | Sección de conexión del conductor AWG | AWG 10 | |
| | Corriente nominal | 35 A | |
| | Sección de conexión del conductor AWG | AWG 12 | |
| | Corriente nominal | 8 A | |
| | Sección de conexión del conductor AWG | AWG 14 | |
| | Corriente nominal | 8 A | |
| | Sección de conexión del conductor AWG | AWG 16 | |
| | Corriente nominal | 8 A | |
| | Sección de conexión del conductor AWG | AWG 18 | |
| | Corriente nominal | 8 A | |
| | Sección de conexión del conductor AWG | AWG 20 | |
| | Corriente nominal | 8 A | |
| | Corriente nominal (cUR) | Sección de conexión del conductor AWG | AWG 10 |
| | | Corriente nominal | 8 A |
| Sección de conexión del conductor AWG | | AWG 12 | |
| Corriente nominal | | 8 A | |
| Sección de conexión del conductor AWG | | AWG 14 | |
| Corriente nominal | | 8 A | |
| Sección de conexión del conductor AWG | | AWG 16 | |
| Corriente nominal | | 8 A | |
| Sección de conexión del conductor AWG | | AWG 18 | |
| Corriente nominal | | 8 A | |
| Sección de conexión del conductor AWG | | AWG 20 | |
| Corriente nominal | | 8 A | |
| Sin halógenos | | true | |
| Baja emisión de humos según DIN EN 45545-2 | | Sí | |
| BG | 6 | | |

Dimensiones

| | | | |
|------------------------|---------|----------------|---------|
| Anchura | 34 mm | Longitud, base | 84.5 mm |
| Altura conector hembra | 35.6 mm | | |

HDC HSB 6 FS

Weidmüller Interface GmbH & Co. KG

Klingenbergstraße 26
D-32758 Detmold
Germany

www.weidmueller.com

Datos técnicos

Datos de conexión PE

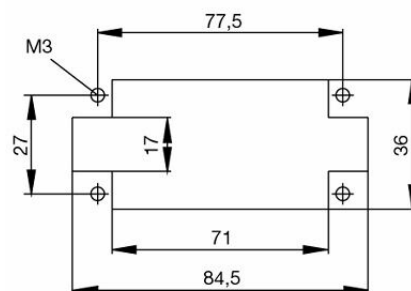
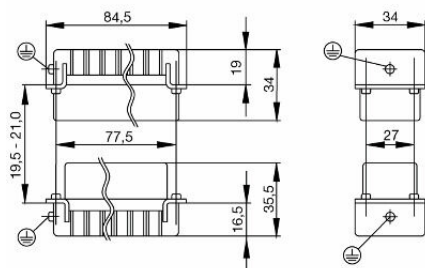
| | | | |
|--|-------------------------|--|---------|
| Tipo de conexión PE | Conexión brida-tornillo | Dimens. caña destornillador pala plana (conexión PE) | 1 x 5,5 |
| Longitud de desaislado, PE en un lado | 10 mm | Par de apriete, máx. PE en un lado | 2.5 Nm |
| Par de apriete mín. PE en un lado | 2 Nm | Tornillo de fijación | M 5 |
| Sección nominal | 6 mm ² | Sección de conexión del conductor AWG (PE), mín. | AWG 20 |
| Sección de conexión del conductor AWG (PE), máx. | AWG 10 | | |

Versión

| | | | |
|--|---------------------|--|-------------------------|
| Dimens. caña destornillador pala plana (conexión brida-tornillo) | SD 0,8 x 4,0 | Sección de conexión del conductor AWG, máx. | AWG 10 |
| Longitud de desaislado, conexión nominal | 11 mm | Tipo de conexión | Conexión brida-tornillo |
| Tamaño de instalación | 6 | Resistencia de paso | ≤2 mΩ |
| Tornillo de apriete | M 4 | Dimens. caña destornillador | gr. PZ1 |
| Sección de conexión del conductor AWG, mín. | AWG 20 | Sección de conexión del conductor, rígido, máx. | 6 mm ² |
| Sección de conexión del conductor, rígido, mín. | 0.5 mm ² | Sección del conductor, flexible con terminales tubulares DIN 46228/4, máx. | 6 mm ² |
| Sección del conductor, flexible con terminales tubulares DIN 46228/4, mín. | 0.5 mm ² | Sección de conexión del conductor, flexible, máx. | 6 mm ² |
| Sección de conexión del conductor, flexible, mín. | 0.5 mm ² | Sección de conexión del conductor, mín. | 6 mm ² |
| Sección de conexión del conductor, mín. 0.5 mm ² | | Superficie | Plata pasivado |
| Par de apriete máx. contacto principal | 1.5 Nm | Material básico | aleación de cobre |
| Par de apriete mín. contacto principal | 1.2 Nm | BG | 6 |

Clasificaciones

| | | | |
|-------------|-------------|-------------|-------------|
| ETIM 8.0 | EC000438 | ETIM 9.0 | EC000438 |
| ETIM 10.0 | EC000438 | ECLASS 14.0 | 27-44-02-05 |
| ECLASS 15.0 | 27-44-02-05 | | |



HDC HSB 6 FS

Weidmüller Interface GmbH & Co. KG
Klingenbergstraße 26
D-32758 Detmold
Germany

www.weidmueller.com

Accesorios

Destornillador de pala plana



Destornillador para tornillos de cabeza ranurada, SDI DIN 7437, ISO 2380/2, accionamiento según DIN 5264, ISO 2380/1, mango blando SoftFinish

Datos generales para pedido

| | | | |
|------------|----------------------------|--------------------------------|--|
| Tipo | SDIS 0.6X3.5X100 | Versión | |
| Código | 9008390000 | Destornillador, Destornillador | |
| GTIN (EAN) | 4032248056354 | | |
| Cantidad | 1 ST | | |
| Tipo | SDS 0.6X3.5X100 | Versión | |
| Código | 9008330000 | Destornillador, Destornillador | |
| GTIN (EAN) | 4032248056286 | | |
| Cantidad | 1 ST | | |
| Tipo | SDIS 0.8X4.0X100 | Versión | |
| Código | 9008400000 | Destornillador, Destornillador | |
| GTIN (EAN) | 4032248056361 | | |
| Cantidad | 1 ST | | |
| Tipo | SDS 0.8X4.5X125 | Versión | |
| Código | 9009020000 | Destornillador, Destornillador | |
| GTIN (EAN) | 4032248266883 | | |
| Cantidad | 1 ST | | |

Destornillador de estrella, tipo Pozidriv



Destornillador para tornillos de estrella con aislamiento VDE, tipo Pozidriv, SDIK PZ DIN 7438, ISO 8764/2-PZ, accionamiento según ISO 8764-PZ, mango blando SoftFinish

Datos generales para pedido

| | | | |
|------------|----------------------------|--------------------------------|--|
| Tipo | SDIK PZ 1 | Versión | |
| Código | 9008900000 | Destornillador, Destornillador | |
| GTIN (EAN) | 4032248266685 | | |
| Cantidad | 1 ST | | |

HDC HSB 6 FS

Weidmüller Interface GmbH & Co. KG
Klingenbergstraße 26
D-32758 Detmold
Germany

www.weidmueller.com

Accesorios

Destornillador para tornillos de estrella tipo Posidriv



Destornillador para tornillos de estrella, Tipo Pozidriv SDK PZ DIN 5262, ISO 8764/2-PZ, accionamiento según ISO 8764-PZ, punta cromo superior, mango blando SoftFinish

Datos generales para pedido

| | | | |
|------------|----------------------------|--------------------------------|--|
| Tipo | SDK PZ1 | Versión | |
| Código | 9008530000 | Destornillador, Destornillador | |
| GTIN (EAN) | 4032248056521 | | |
| Cantidad | 1 ST | | |

Destornillador de pala plana



Destornillador para tornillos de cabeza ranurada, SDI DIN 7437, ISO 2380/2, accionamiento según DIN 5264, ISO 2380/1, mango blando SoftFinish

Datos generales para pedido

| | | | |
|------------|----------------------------|--------------------------------|--|
| Tipo | SDIS 1.0X5.5X125 | Versión | |
| Código | 9008410000 | Destornillador, Destornillador | |
| GTIN (EAN) | 4032248056378 | | |
| Cantidad | 1 ST | | |
| Tipo | SDS 1.0X5.5X150 | Versión | |
| Código | 9008350000 | Destornillador, Destornillador | |
| GTIN (EAN) | 4032248056316 | | |
| Cantidad | 1 ST | | |

Destornillador de estrella, tipo Pozidrive



Destornillador para tornillos de estrella con aislamiento VDE, tipo Pozidriv, SDIK PZ DIN 7438, ISO 8764/2-PZ, accionamiento según ISO 8764-PZ, mango blando SoftFinish

HDC HSB 6 FS

Weidmüller Interface GmbH & Co. KG
Klingenbergstraße 26
D-32758 Detmold
Germany

www.weidmueller.com

Accesorios

Datos generales para pedido

| | | | |
|------------|----------------------------|--------------------------------|--|
| Tipo | SDIK PZ2 | Versión | |
| Código | 9008890000 | Destornillador, Destornillador | |
| GTIN (EAN) | 4032248266661 | | |
| Cantidad | 1 ST | | |

Destornillador para tornillos de estrella tipo Posidriv



Destornillador para tornillos de estrella, Tipo Pozidriv SDK PZ DIN 5262, ISO 8764/2-PZ, accionamiento según ISO 8764-PZ, punta cromo superior, mango blando SoftFinish

Datos generales para pedido

| | | | |
|------------|----------------------------|--------------------------------|--|
| Tipo | SDK PZ2 | Versión | |
| Código | 9008540000 | Destornillador, Destornillador | |
| GTIN (EAN) | 4032248056538 | | |
| Cantidad | 1 ST | | |

DSTV



Se suministran diferentes accesorios adecuados a los conectores Weidmüller. Entre ellos están las codificaciones para los conectores.

Datos generales para pedido

| | | | |
|------------|----------------------------|---|--|
| Tipo | DSTV COBU5 | Versión | |
| Código | 1471500000 | Conectores industriales, Accesorios, Elemento de codificación | |
| GTIN (EAN) | 4008190178543 | | |
| Cantidad | 100 ST | | |
| Tipo | DSTV COST4 | Versión | |
| Código | 1471300000 | Conectores industriales, Accesorios, Sistema de codificación | |
| GTIN (EAN) | 4008190017354 | | |
| Cantidad | 100 ST | | |

HDC HSB 6 FS

Weidmüller Interface GmbH & Co. KG
Klingenbergstraße 26
D-32758 Detmold
Germany

Accesorios

www.weidmueller.com

Grupo 6



La serie HSB permite hasta 35 A simultáneamente en cada contacto. Montado con conexiones PUSH IN, para conexiones seguras y confiables.

Número de polos: 6 - 12

Corriente nominal: 35 A

Tensión nominal: 400 V

Datos generales para pedido

| | | | |
|------------|----------------------------|--|--|
| Tipo | HDC HSB 6 FP | Versión | |
| Código | 3023970000 | HDC - Conector, Hembra, 400 V, 35 A, Número de polos: 6, PUSH IN | |
| GTIN (EAN) | 4099986946552 | con actuador, Tamaño de instalación: 6 | |
| Cantidad | 1 ST | | |