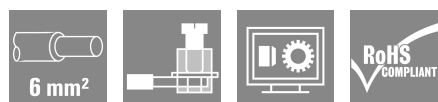
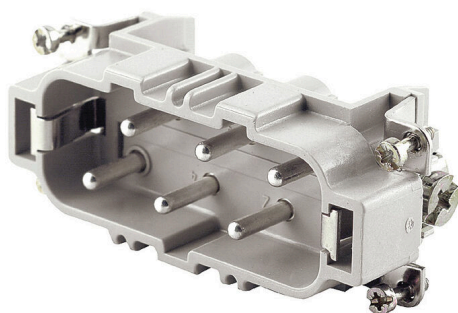


HDC HSB 6 MS 7 - 12

Weidmüller Interface GmbH & Co. KG
Klingenbergstraße 26
D-32758 Detmold
Germany

www.weidmueller.com



La serie HSB permite hasta 35 A simultáneamente en cada contacto. Montaje con conexión brida-tornillo, garantizando una conexión segura y fiable. La conexión de conductores se realiza por tornillo. Todos los elementos de conexión brida-tornillo están equipados con una protección de conductores.

Datos generales para pedido

Versión	HDC - Conector, Macho, 400 V, 35 A, Número de polos: 6, Conexión brida-tornillo, Tamaño de instalación: 6
Código	1498800000
Tipo	HDC HSB 6 MS 7 - 12
GTIN (EAN)	4008190071875
Cantidad	1 Pieza

Datos técnicos

Homologaciones

Homologaciones



ROHS Conformidad

UL File Number Search [Sitio web UL](#)

Núm. de certificación (cURus) E92202

Dimensiones y pesos

Profundidad	84.5 mm	Profundidad (pulgadas)	3.3268 inch
Altura	34 mm	Altura (pulgadas)	1.3386 inch
Anchura	34 mm	Anchura (pulgadas)	1.3386 inch
Peso neto	71.28 g		

Temperaturas

Temperatura límite -40 °C ... 125 °C

Conformidad medioambiental del producto

Estado de cumplimiento de la directiva RoHS Conforme con exención

Exención RoHS (si procede/conocida) 6c

REACH SVHC Lead 7439-92-1, Potassium perfluorobutane sulfonate 29420-49-3

SCIP e98b2b24-ba23-41bf-8d19-0dda3647412f

Resistencia química	Sustancia	Resistencia química
	Acetona	Resistente
	Amoniaco, acuoso	Con resistencia limitada
	Gasolina	Resistente
	Benceno	Resistente
	Gasóleo	Con resistencia limitada
	Ácido acético, concentrado	Resistente
	Hidróxido de potasio	Con resistencia limitada
	Metanol	Con resistencia limitada
	Aceite de motor	Con resistencia limitada
	Lejía, diluida	Resistente
	Hidrofluorocarbonos	Con resistencia limitada
	Uso exterior	Con resistencia limitada

Datos generales

Número de polos 6
 ciclos de enchufado Ag ≥ 500

HDC HSB 6 MS 7 - 12

Weidmüller Interface GmbH & Co. KG
 Klingenbergstraße 26
 D-32758 Detmold
 Germany

www.weidmueller.com

Datos técnicos

ciclos de enchufado Au	≥ 500		
Tipo de conexión	Conexión brida-tornillo		
Tamaño de instalación	6		
Grado inflamabilidad según UL 94	V-0		
Resistencia de paso	≤2 mΩ		
Color	beige		
Resistencia del aislamiento	1010 Ω		
Materiales aislantes	Reforzado con fibra de vidrio de policarbonato (listado en la norma UL y aprobado para instalaciones ferroviarias)		
Grupo de materiales aislantes	IIIa		
Sección de conexión del conductor	6 mm ²		
Par de apriete, máx. PE en un lado	2.5 Nm		
Superficie	Plata pasivado		
Par de apriete máx. contacto principal	1.5 Nm		
Tipo	Macho		
Grado de polución	3		
Par de apriete mín. PE en un lado	2 Nm		
Material básico	aleación de cobre		
Par de apriete mín. contacto principal	1.2 Nm		
Serie	HSB		
Tensión nominal (DIN EN 61984)	400 V		
Tensión nominal según UL/CSA	600 V AC/DC		
Sobretensión de choque nominal (DIN EN 61984)	6 kV		
Corriente nominal (DIN EN 61984)	35 A		
Corriente nominal (UR)	Sección de conexión del conductor AWG	AWG 10	
	Corriente nominal	35 A	
	Sección de conexión del conductor AWG	AWG 12	
	Corriente nominal	8 A	
	Sección de conexión del conductor AWG	AWG 14	
	Corriente nominal	8 A	
	Sección de conexión del conductor AWG	AWG 16	
	Corriente nominal	8 A	
	Sección de conexión del conductor AWG	AWG 18	
	Corriente nominal	8 A	
	Sección de conexión del conductor AWG	AWG 20	
	Corriente nominal	8 A	
	Corriente nominal (cUR)	Sección de conexión del conductor AWG	AWG 10
		Corriente nominal	8 A
Sección de conexión del conductor AWG		AWG 12	
Corriente nominal		8 A	
Sección de conexión del conductor AWG		AWG 14	
Corriente nominal		8 A	
Sección de conexión del conductor AWG		AWG 16	
Corriente nominal		8 A	
Sección de conexión del conductor AWG		AWG 18	
Corriente nominal		8 A	
Sección de conexión del conductor AWG		AWG 20	
Corriente nominal		8 A	
Sin halógenos		true	
Baja emisión de humos según DIN EN 45545-2		Sí	
BG	6		

Dimensiones

Anchura	34 mm	Longitud, base	84.5 mm
Altura conector	34 mm		

HDC HSB 6 MS 7 - 12

Weidmüller Interface GmbH & Co. KG
 Klingenbergstraße 26
 D-32758 Detmold
 Germany

www.weidmueller.com

Datos técnicos

Datos de conexión PE

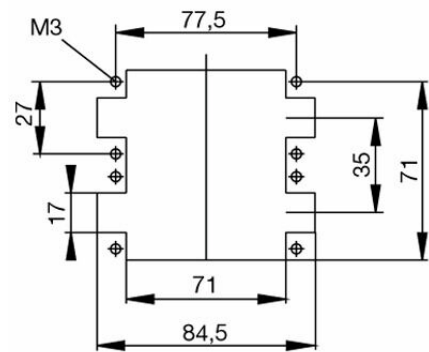
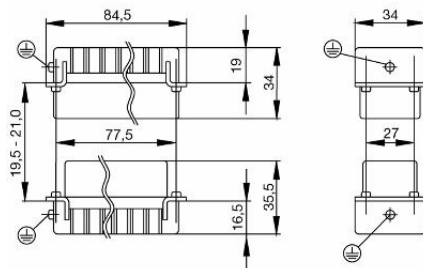
Tipo de conexión PE	Conexión brida-tornillo	Dimens. caña destornillador pala plana (conexión PE)	1 x 5,5
Longitud de desaislado, PE en un lado	10 mm	Par de apriete, máx. PE en un lado	2.5 Nm
Par de apriete mín. PE en un lado	2 Nm	Tornillo de fijación	M 5
Sección nominal	6 mm ²	Sección de conexión del conductor AWG (PE), mín.	AWG 20
Sección de conexión del conductor AWG (PE), máx.	AWG 10		

Versión

Dimens. caña destornillador pala plana (conexión brida-tornillo)	SD 0,8 x 4,0	Sección de conexión del conductor AWG, máx.	AWG 10
Longitud de desaislado, conexión nominal	11 mm	Tipo de conexión	Conexión brida-tornillo
Tamaño de instalación	6	Resistencia de paso	≤2 mΩ
Tornillo de apriete	M 4	Dimens. caña destornillador	gr. PZ1
Sección de conexión del conductor AWG, mín.	AWG 20	Sección de conexión del conductor, rígido, máx.	6 mm ²
Sección de conexión del conductor, rígido, mín.	0.5 mm ²	Sección del conductor, flexible con terminales tubulares DIN 46228/4, máx.	6 mm ²
Sección del conductor, flexible con terminales tubulares DIN 46228/4, mín.	0.5 mm ²	Sección de conexión del conductor, flexible, máx.	6 mm ²
Sección de conexión del conductor, flexible, mín.	0.5 mm ²	Sección de conexión del conductor, max.	6 mm ²
Sección de conexión del conductor, mín. 0.5 mm ²		Superficie	Plata pasivado
Par de apriete máx. contacto principal	1.5 Nm	Material básico	aleación de cobre
Par de apriete mín. contacto principal	1.2 Nm	BG	6

Clasificaciones

ETIM 8.0	EC000438	ETIM 9.0	EC000438
ETIM 10.0	EC000438	ECLASS 14.0	27-44-02-05
ECLASS 15.0	27-44-02-05		



HDC HSB 6 MS 7 - 12

Weidmüller Interface GmbH & Co. KG
 Klingenbergstraße 26
 D-32758 Detmold
 Germany

www.weidmueller.com

Accesorios

Destornillador de pala plana



Destornillador para tornillos de cabeza ranurada, SDI DIN 7437, ISO 2380/2, accionamiento según DIN 5264, ISO 2380/1, mango blando SoftFinish

Datos generales para pedido

Tipo	SDIS 0.6X3.5X100	Versión
Código	9008390000	Destornillador, Destornillador
GTIN (EAN)	4032248056354	
Cantidad	1 ST	
Tipo	SDS 0.6X3.5X100	Versión
Código	9008330000	Destornillador, Destornillador
GTIN (EAN)	4032248056286	
Cantidad	1 ST	
Tipo	SDIS 0.8X4.0X100	Versión
Código	9008400000	Destornillador, Destornillador
GTIN (EAN)	4032248056361	
Cantidad	1 ST	
Tipo	SDS 0.8X4.5X125	Versión
Código	9009020000	Destornillador, Destornillador
GTIN (EAN)	4032248266883	
Cantidad	1 ST	

Destornillador de estrella, tipo Pozidriv



Destornillador para tornillos de estrella con aislamiento VDE, tipo Pozidriv, SDIK PZ DIN 7438, ISO 8764/2-PZ, accionamiento según ISO 8764-PZ, mango blando SoftFinish

Datos generales para pedido

Tipo	SDIK PZ 1	Versión
Código	9008900000	Destornillador, Destornillador
GTIN (EAN)	4032248266685	
Cantidad	1 ST	

HDC HSB 6 MS 7 - 12

Weidmüller Interface GmbH & Co. KG
Klingenbergstraße 26
D-32758 Detmold
Germany

www.weidmueller.com

Accesorios

Destornillador para tornillos de estrella tipo Posidriv



Destornillador para tornillos de estrella, Tipo Pozidriv SDK PZ DIN 5262, ISO 8764/2-PZ, accionamiento según ISO 8764-PZ, punta cromo superior, mango blando SoftFinish

Datos generales para pedido

Tipo	SDK PZ1	Versión	
Código	9008530000	Destornillador, Destornillador	
GTIN (EAN)	4032248056521		
Cantidad	1 ST		

Destornillador de pala plana



Destornillador para tornillos de cabeza ranurada, SDI DIN 7437, ISO 2380/2, accionamiento según DIN 5264, ISO 2380/1, mango blando SoftFinish

Datos generales para pedido

Tipo	SDIS 1.0X5.5X125	Versión	
Código	9008410000	Destornillador, Destornillador	
GTIN (EAN)	4032248056378		
Cantidad	1 ST		
Tipo	SDS 1.0X5.5X150	Versión	
Código	9008350000	Destornillador, Destornillador	
GTIN (EAN)	4032248056316		
Cantidad	1 ST		

Destornillador de estrella, tipo Pozidrive



Destornillador para tornillos de estrella con aislamiento VDE, tipo Pozidriv, SDIK PZ DIN 7438, ISO 8764/2-PZ, accionamiento según ISO 8764-PZ, mango blando SoftFinish

HDC HSB 6 MS 7 - 12

Weidmüller Interface GmbH & Co. KG
Klingenbergstraße 26
D-32758 Detmold
Germany

www.weidmueller.com

Accesorios

Datos generales para pedido

Tipo	SDIK PZ2	Versión	
Código	9008890000	Destornillador, Destornillador	
GTIN (EAN)	4032248266661		
Cantidad	1 ST		

Destornillador para tornillos de estrella tipo Posidriv



Destornillador para tornillos de estrella, Tipo Pozidriv SDK PZ DIN 5262, ISO 8764/2-PZ, accionamiento según ISO 8764-PZ, punta cromo superior, mango blando SoftFinish

Datos generales para pedido

Tipo	SDK PZ2	Versión	
Código	9008540000	Destornillador, Destornillador	
GTIN (EAN)	4032248056538		
Cantidad	1 ST		

DSTV



Se suministran diferentes accesorios adecuados a los conectores Weidmüller. Entre ellos están las codificaciones para los conectores.

Datos generales para pedido

Tipo	DSTV COBU5	Versión	
Código	1471500000	Conectores industriales, Accesorios, Elemento de codificación	
GTIN (EAN)	4008190178543		
Cantidad	100 ST		
Tipo	DSTV COST4	Versión	
Código	1471300000	Conectores industriales, Accesorios, Sistema de codificación	
GTIN (EAN)	4008190017354		
Cantidad	100 ST		