



El uso de conectores aislados garantiza a los usuarios una calidad constante a largo plazo de la conexión eléctrica.

- Amplia gama de terminales y conectores aislados y no aislados
- Terminales planos tubulares según los estándares actuales del mercado (Euroseries)
- Terminal de compresión según DIN 46235
- Terminales de metal según DIN 46234
- Terminales de anillo aislados según DIN 46237
- Terminales planos macho aislados según DIN 46231

Datos generales para pedido

| | |
|------------|--------------------------------------|
| Versión | Terminale planos, 16 mm ² |
| Código | 1497920000 |
| Tipo | KP-M5/-16 |
| GTIN (EAN) | 4050118307542 |
| Cantidad | 100 Pieza |

KP-M5/-16

Weidmüller Interface GmbH & Co. KG

Klingenbergstraße 26

D-32758 Detmold

Germany

www.weidmueller.com

Datos técnicos

Homologaciones

| | |
|------|-------------|
| ROHS | Conformidad |
|------|-------------|

Dimensiones y pesos

| | |
|-----------|--------|
| Peso neto | 12.2 g |
|-----------|--------|

Conformidad medioambiental del producto

| | |
|---|---------------------------------------|
| Estado de cumplimiento de la directiva RoHS | Conforme sin exención |
| REACH SVHC | Sin SVHC por encima del 0,1 % en peso |

Datos técnicos

| | |
|---------|---------------------------|
| Versión | Serie DIN 46235, estándar |
|---------|---------------------------|

Conector

| | | | |
|------------------------------------|--------------------|------------------------------------|---------------|
| Sección de conexión del conductor | 16 mm ² | Aislamiento | no disponible |
| Orificio | M 5 | Diámetro interior del vástago (d1) | 5.5 mm |
| Diámetro exterior del vástago (d3) | 8.5 mm | Longitud del vástago (a) | 20 mm |
| Longitud de conexión (l) | 36 mm | Diámetro interior de la brida (d2) | 5.3 mm |
| Anchura de la brida (b) | 13 mm | Número de identificación Cu | 8 K |

Clasificaciones

| | | | |
|-------------|-------------|-------------|-------------|
| ETIM 8.0 | EC001050 | ETIM 9.0 | EC001050 |
| ETIM 10.0 | EC001050 | ECLASS 14.0 | 27-40-02-03 |
| ECLASS 15.0 | 27-40-02-03 | | |

Dibujos



Accesorios

Crimping tools



Herramientas para prensar contactos no aislados terminales planos enrollados, terminales planos tubulares, terminales planos macho, conectores paralelo y serie

- El enclavamiento por trinquete de retención garantiza un prensado de calidad
- Posibilidad de desenclavar el trinquete de retención en caso de manejo erróneo

Datos generales para pedido

| | | |
|------------|----------------------------|---|
| Tipo | CTN 25 D5 | Versión |
| Código | 9006230000 | Herramienta para prensar, Herramienta para prensar contactos, |
| GTIN (EAN) | 4008190198459 | 10mm², 25mm², Conexión crimpada hexagonal |
| Cantidad | 1 ST | |

Herramienta para prensar terminales tubulares (EN 13600) y de compresión (DIN 46235)



Herramientas para prensar terminales tubulares y de compresión, con estrella de prensado giratoria.

- Estrella de prensado integrada para diferentes secciones
- Herramientas de prensado hexagonal para terminales de compresión
- Herramienta para prensado en forma WM de terminales tubulares
- amplio rango de procesamiento, hasta 70 o 120 mm²

Datos generales para pedido

| | | |
|------------|----------------------------|--|
| Tipo | PZ PK 6/70 | Versión |
| Código | 1500470000 | 6mm², 70mm², Conexión crimpada hexagonal |
| GTIN (EAN) | 4050118309263 | |
| Cantidad | 1 ST | |
| Tipo | PZ PK 10/120 | Versión |
| Código | 1500480000 | 10mm², 120mm², Conexión crimpada hexagonal |
| GTIN (EAN) | 4050118309089 | |
| Cantidad | 1 ST | |

KP-M5/-16

Weidmüller Interface GmbH & Co. KG

Klingenbergstraße 26

D-32758 Detmold

Germany

www.weidmueller.com

Accesorios

Herramientas



Herramientas para prensar terminales, conectores y terminales tubulares con matrices intercambiables

- procesamiento extremadamente rápido gracias a la ayuda hidráulica
- amplio rango de prensado, hasta 300 mm²
- Cabezal de prensado con giro rápido en 270°
- limitación automática de la presión y control mediante sensor de presión
- control y supervisión electrónicos del proceso de prensado
- Almacenamiento de todos los ciclos de prensado y los mensajes de error en la memoria interna
- Lectura de todos los ciclos y mensajes de error mediante USB
- Batería recargable Li-Ion con indicador de estado de carga: 18 V, 2 Ah

Datos generales para pedido

| | | |
|------------|----------------------------|---|
| Tipo | EPG 45 | Versión |
| Código | 1500830000 | Herramienta para prensar, 6mm ² , 150mm ² , Conexión crimpada |
| GTIN (EAN) | 4050118309317 | hexagonal, Cimpado WM, Conexión crimpada con engastes, |
| Cantidad | 1 ST | Crimpado trapecoidal, Conexión crimpada oval |

... para terminales tubulares (según EN 13600)



Herramientas para prensar terminales, conectores y terminales tubulares con matrices intercambiables

- procesamiento extremadamente rápido gracias a la ayuda hidráulica
- amplio rango de prensado, hasta 300 mm²
- Cabezal de prensado con giro rápido en 270°
- limitación automática de la presión y control mediante sensor de presión
- control y supervisión electrónicos del proceso de prensado
- Almacenamiento de todos los ciclos de prensado y los mensajes de error en la memoria interna
- Lectura de todos los ciclos y mensajes de error mediante USB
- Batería recargable Li-Ion con indicador de estado de carga: 18 V, 2 Ah

Datos generales para pedido

| | | |
|------------|----------------------------|--------------------------------|
| Tipo | ES EPG 45 WM 16/35 | Versión |
| Código | 1500920000 | 35mm ² , Cimpado WM |
| GTIN (EAN) | 4050118309478 | |
| Cantidad | 1 ST | |

KP-M5/-16

Weidmüller Interface GmbH & Co. KG

Klingenbergstraße 26

D-32758 Detmold

Germany

www.weidmueller.com

Accesorios

... para terminales tubulares (según DIN 46235)



Herramientas para prensar terminales, conectores y terminales tubulares con matrices intercambiables

- procesamiento extremadamente rápido gracias a la ayuda hidráulica
- amplio rango de prensado, hasta 300 mm²
- Cabezal de prensado con giro rápido en 270°
- limitación automática de la presión y control mediante sensor de presión
- control y supervisión electrónicos del proceso de prensado
- Almacenamiento de todos los ciclos de prensado y los mensajes de error en la memoria interna
- Lectura de todos los ciclos y mensajes de error mediante USB
- Batería recargable Li-Ion con indicador de estado de carga: 18 V, 2 Ah

Datos generales para pedido

| | | |
|------------|----------------------------|---|
| Tipo | ES EPG 45 HEX 16/35 | Versión |
| Código | 1500950000 | 35mm ² , Conexión crimpada hexagonal |
| GTIN (EAN) | 4050118309492 | |
| Cantidad | 1 ST | |

Herramientas



Herramientas para prensar terminales, conectores y terminales tubulares con matrices intercambiables

- procesamiento extremadamente rápido gracias a la ayuda hidráulica
- amplio rango de prensado, hasta 300 mm²
- Cabezal de prensado con giro rápido en 270°
- limitación automática de la presión y control mediante sensor de presión
- control y supervisión electrónicos del proceso de prensado
- Almacenamiento de todos los ciclos de prensado y los mensajes de error en la memoria interna
- Lectura de todos los ciclos y mensajes de error mediante USB
- Batería recargable Li-Ion con indicador de estado de carga: 18 V, 2 Ah

Datos generales para pedido

| | | |
|------------|----------------------------|--|
| Tipo | EPG 60 | Versión |
| Código | 2453810000 | Herramientas para prensar, Herramientas, Herramienta para prensar, |
| GTIN (EAN) | 4050118468434 | 6mm ² , 300mm ² , Conexión crimpada hexagonal, Cimpado WM, |
| Cantidad | 1 ST | Conexión crimpada con engastes, Cimpado trapecoidal, Conexión crimpada oval |

KP-M5/-16

Weidmüller Interface GmbH & Co. KG

Klingenbergstraße 26

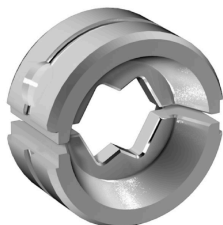
D-32758 Detmold

Germany

www.weidmueller.com

Accesorios

... para terminales planos tubulares



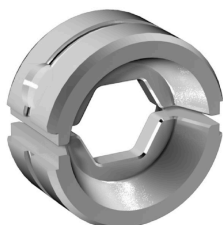
Herramientas para prensar terminales, conectores y terminales tubulares con matrices intercambiables

- procesamiento extremadamente rápido gracias a la ayuda hidráulica
- amplio rango de prensado, hasta 300 mm²
- Cabezal de prensado con giro rápido en 270°
- limitación automática de la presión y control mediante sensor de presión
- control y supervisión electrónicos del proceso de prensado
- Almacenamiento de todos los ciclos de prensado y los mensajes de error en la memoria interna
- Lectura de todos los ciclos y mensajes de error mediante USB
- Batería recargable Li-Ion con indicador de estado de carga: 18 V, 2 Ah

Datos generales para pedido

| | | |
|------------|----------------------------|---|
| Tipo | ES EPG/HPG 60 WM 16 | Versión |
| Código | 2469550000 | Conector Herramienta para prensar, 16mm ² , Círculo WM |
| GTIN (EAN) | 4050118483833 | |
| Cantidad | 1 ST | |

... para terminales de compresión



Herramientas para prensar terminales, conectores y terminales tubulares con matrices intercambiables

- procesamiento extremadamente rápido gracias a la ayuda hidráulica
- amplio rango de prensado, hasta 300 mm²
- Cabezal de prensado con giro rápido en 270°
- limitación automática de la presión y control mediante sensor de presión
- control y supervisión electrónicos del proceso de prensado
- Almacenamiento de todos los ciclos de prensado y los mensajes de error en la memoria interna
- Lectura de todos los ciclos y mensajes de error mediante USB
- Batería recargable Li-Ion con indicador de estado de carga: 18 V, 2 Ah

Datos generales para pedido

| | | |
|------------|----------------------------|--|
| Tipo | ES EPG/HPG 60 HEX 16 | Versión |
| Código | 2505170000 | Conector Herramienta para prensar, 16mm ² , Conexión crimpada |
| GTIN (EAN) | 4050118519549 | hexagonal |
| Cantidad | 1 ST | |

KP-M5/-16

Weidmüller Interface GmbH & Co. KG

Klingenbergstraße 26

D-32758 Detmold

Germany

www.weidmueller.com

Accesorios

Herramientas



Herramientas para prensar terminales, conectores y terminales tubulares con matrices intercambiables

- procesamiento extremadamente rápido gracias a la ayuda hidráulica
- amplio rango de prensado, hasta 400 mm²
- Cabezal de prensado con giro rápido en 360°
- limitación automática de la presión y control mediante sensor de presión
- Funciones adicionales de la serie APG:
- control y supervisión electrónicos del proceso de prensado
- Almacenamiento de todos los ciclos de prensado y los mensajes de error en la memoria interna
- Lectura de todos los ciclos y mensajes de error mediante USB

Datos generales para pedido

| | | |
|------------|----------------------------|--|
| Tipo | HPG 60 | Versión |
| Código | 2453820000 | 6mm ² , 300mm ² , Conexión crimpada hexagonal, Cimpado WM, |
| GTIN (EAN) | 4050118468427 | Conexión crimpada con engastes, Cimpado trapezoidal, Conexión |
| Cantidad | 1 ST | crimpada oval |

... para terminales tubulares (según EN 13600)



Herramientas para prensar terminales, conectores y terminales tubulares con matrices intercambiables

- procesamiento extremadamente rápido gracias a la ayuda hidráulica
- amplio rango de prensado, hasta 400 mm²
- Cabezal de prensado con giro rápido en 360°
- limitación automática de la presión y control mediante sensor de presión
- Funciones adicionales de la serie APG:
- control y supervisión electrónicos del proceso de prensado
- Almacenamiento de todos los ciclos de prensado y los mensajes de error en la memoria interna
- Lectura de todos los ciclos y mensajes de error mediante USB

Datos generales para pedido

| | | |
|------------|----------------------------|--------------------------------|
| Tipo | ES APG 80 WM 16 | Versión |
| Código | 1502470000 | 16mm ² , Cimpado WM |
| GTIN (EAN) | 4050118310498 | |
| Cantidad | 1 ST | |

Accesorios

... para terminales tubulares (según DIN 46235)



Herramientas para prensar terminales, conectores y terminales tubulares con matrices intercambiables

- procesamiento extremadamente rápido gracias a la ayuda hidráulica
- amplio rango de prensado, hasta 400 mm²
- Cabezal de prensado con giro rápido en 360°
- limitación automática de la presión y control mediante sensor de presión
- Funciones adicionales de la serie APG:
 - control y supervisión electrónicos del proceso de prensado
 - Almacenamiento de todos los ciclos de prensado y los mensajes de error en la memoria interna
 - Lectura de todos los ciclos y mensajes de error mediante USB

Datos generales para pedido

| | | |
|------------|----------------------------|---|
| Tipo | ES APG 80 HEX 16 | Versión |
| Código | 1502630000 | 16mm ² , Conexión crimpada hexagonal |
| GTIN (EAN) | 4050118310436 | |
| Cantidad | 1 ST | |