



El uso de conectores aislados garantiza a los usuarios una calidad constante a largo plazo de la conexión eléctrica.

- Amplia gama de terminales y conectores aislados y no aislados
- Terminales planos tubulares según los estándares actuales del mercado (Euroseries)
- Terminal de compresión según DIN 46235
- Terminales de metal según DIN 46234
- Terminales de anillo aislados según DIN 46237
- Terminales planos macho aislados según DIN 46231

Datos generales para pedido

| | |
|------------|--------------------------------------------|
| Versión | Terminale planos,240 mm²,240 mm² - 240 mm² |
| Código | 1497270000 |
| Tipo | KRN-M14/-240 |
| GTIN (EAN) | 4050118306842 |
| Cantidad | 25 Pieza |

Datos técnicos

Homologaciones

| | |
|------|-------------|
| ROHS | Conformidad |
|------|-------------|

Dimensiones y pesos

| | |
|-----------|----------|
| Peso neto | 133.64 g |
|-----------|----------|

Conformidad medioambiental del producto

| | |
|---------------------------------------------|---------------------------------------|
| Estado de cumplimiento de la directiva RoHS | Conforme sin exención |
| REACH SVHC | Sin SVHC por encima del 0,1 % en peso |

Datos técnicos

| | |
|---------|----------------------|
| Versión | Euro serie, estándar |
|---------|----------------------|

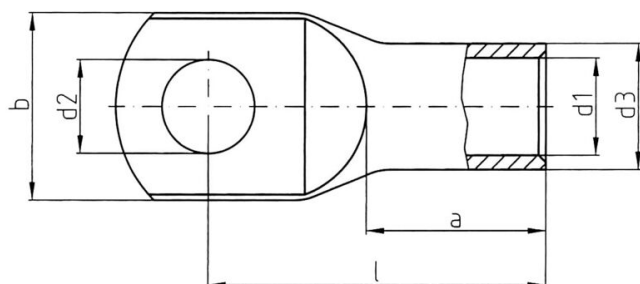
Conector

| | | | |
|-----------------------------------------|---------------------|-----------------------------------------|---------------------|
| Sección de conexión del conductor, max. | 240 mm ² | Sección de conexión del conductor, min. | 240 mm ² |
| Sección de conexión del conductor | 240 mm ² | Aislamiento | no disponible |
| Orificio | M 14 | Color de identificación | Ninguno |
| Diámetro interior del vástago (d1) | 21 mm | Diámetro exterior del vástago (d3) | 26 mm |
| Longitud del vástago (a) | 35 mm | Longitud de conexión (l) | 69 mm |
| Diámetro interior de la brida (d2) | 15 mm | Anchura de la brida (b) | 38 mm |

Clasificaciones

| | | | |
|-------------|-------------|-------------|-------------|
| ETIM 8.0 | EC001051 | ETIM 9.0 | EC001051 |
| ETIM 10.0 | EC001051 | ECLASS 14.0 | 27-40-02-05 |
| ECLASS 15.0 | 27-40-02-05 | | |

Dibujos



KRN-M14/-240

Weidmüller Interface GmbH & Co. KG

Klingenbergstraße 26

D-32758 Detmold

Germany

www.weidmueller.com

Accesorios

Herramientas



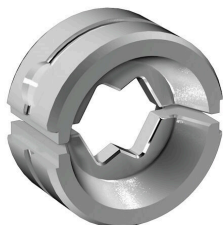
Herramientas para prensar terminales, conectores y terminales tubulares con matrices intercambiables

- procesamiento extremadamente rápido gracias a la ayuda hidráulica
- amplio rango de prensado, hasta 300 mm²
- Cabezal de prensado con giro rápido en 270°
- limitación automática de la presión y control mediante sensor de presión
- control y supervisión electrónicos del proceso de prensado
- Almacenamiento de todos los ciclos de prensado y los mensajes de error en la memoria interna
- Lectura de todos los ciclos y mensajes de error mediante USB
- Batería recargable Li-Ion con indicador de estado de carga: 18 V, 2 Ah

Datos generales para pedido

| | | |
|------------|----------------------------|----------------------------------------------------------------------------------|
| Tipo | EPG 60 | Versión |
| Código | 2453810000 | Herramientas para prensar, Herramientas, Herramienta para prensar, |
| GTIN (EAN) | 4050118468434 | 6mm ² , 300mm ² , Conexión crimpada hexagonal, Cimpado WM, |
| Cantidad | 1 ST | Conexión crimpada con engastes, Cimpado trapezoidal, Conexión crimpada oval |

... para terminales planos tubulares



Herramientas para prensar terminales, conectores y terminales tubulares con matrices intercambiables

- procesamiento extremadamente rápido gracias a la ayuda hidráulica
- amplio rango de prensado, hasta 300 mm²
- Cabezal de prensado con giro rápido en 270°
- limitación automática de la presión y control mediante sensor de presión
- control y supervisión electrónicos del proceso de prensado
- Almacenamiento de todos los ciclos de prensado y los mensajes de error en la memoria interna
- Lectura de todos los ciclos y mensajes de error mediante USB
- Batería recargable Li-Ion con indicador de estado de carga: 18 V, 2 Ah

Datos generales para pedido

| | | |
|------------|----------------------------|--------------------------------------------------------------------|
| Tipo | ES EPG/HPG 60 WM 240 | Versión |
| Código | 2469640000 | Conector Herramienta para prensar, 240mm ² , Cimpado WM |
| GTIN (EAN) | 4050118484052 | |
| Cantidad | 1 ST | |

KRN-M14/-240

Weidmüller Interface GmbH & Co. KG

Klingenbergstraße 26

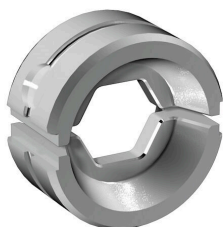
D-32758 Detmold

Germany

www.weidmueller.com

Accesorios

... para terminales de compresión



Herramientas para prensar terminales, conectores y terminales tubulares con matrices intercambiables

- procesamiento extremadamente rápido gracias a la ayuda hidráulica
- amplio rango de prensado, hasta 300 mm²
- Cabezal de prensado con giro rápido en 270°
- limitación automática de la presión y control mediante sensor de presión
- control y supervisión electrónicos del proceso de prensado
- Almacenamiento de todos los ciclos de prensado y los mensajes de error en la memoria interna
- Lectura de todos los ciclos y mensajes de error mediante USB
- Batería recargable Li-Ion con indicador de estado de carga: 18 V, 2 Ah

Datos generales para pedido

| | | |
|------------|----------------------------|---------------------------------------------------------------------------|
| Tipo | ES EPG/HPG 60 HEX 240 | Versión |
| Código | 2505260000 | Conector Herramienta para prensar, 240mm ² , Conexión crimpada |
| GTIN (EAN) | 4050118519648 | hexagonal |
| Cantidad | 1 ST | |

Herramientas



Herramientas para prensar terminales, conectores y terminales tubulares con matrices intercambiables

- procesamiento extremadamente rápido gracias a la ayuda hidráulica
- amplio rango de prensado, hasta 400 mm²
- Cabezal de prensado con giro rápido en 360°
- limitación automática de la presión y control mediante sensor de presión
- Funciones adicionales de la serie APG:
- control y supervisión electrónicos del proceso de prensado
- Almacenamiento de todos los ciclos de prensado y los mensajes de error en la memoria interna
- Lectura de todos los ciclos y mensajes de error mediante USB

Datos generales para pedido

| | | |
|------------|----------------------------|----------------------------------------------------------------------------------|
| Tipo | HPG 60 | Versión |
| Código | 2453820000 | 6mm ² , 300mm ² , Conexión crimpada hexagonal, Cimpado WM, |
| GTIN (EAN) | 4050118468427 | Conexión crimpada con engastes, Cimpado trapezoidal, Conexión |
| Cantidad | 1 ST | crimpada oval |

Accesorios

... para terminales tubulares (según EN 13600)



Herramientas para prensar terminales, conectores y terminales tubulares con matrices intercambiables

- procesamiento extremadamente rápido gracias a la ayuda hidráulica
- amplio rango de prensado, hasta 400 mm²
- Cabezal de prensado con giro rápido en 360°
- limitación automática de la presión y control mediante sensor de presión
- Funciones adicionales de la serie APG:
 - control y supervisión electrónicos del proceso de prensado
 - Almacenamiento de todos los ciclos de prensado y los mensajes de error en la memoria interna
 - Lectura de todos los ciclos y mensajes de error mediante USB

Datos generales para pedido

| | | |
|------------|----------------------------|---------------------------------|
| Tipo | ES APG 80 WM 240 | Versión |
| Código | 1502580000 | 240mm ² , Cimpado WM |
| GTIN (EAN) | 4050118310689 | |
| Cantidad | 1 ST | |

... para terminales tubulares (según DIN 46235)



Herramientas para prensar terminales, conectores y terminales tubulares con matrices intercambiables

- procesamiento extremadamente rápido gracias a la ayuda hidráulica
- amplio rango de prensado, hasta 400 mm²
- Cabezal de prensado con giro rápido en 360°
- limitación automática de la presión y control mediante sensor de presión
- Funciones adicionales de la serie APG:
 - control y supervisión electrónicos del proceso de prensado
 - Almacenamiento de todos los ciclos de prensado y los mensajes de error en la memoria interna
 - Lectura de todos los ciclos y mensajes de error mediante USB

Datos generales para pedido

| | | |
|------------|----------------------------|--------------------------------------------------|
| Tipo | ES APG 80 HEX 240 | Versión |
| Código | 1502740000 | 240mm ² , Conexión crimpada hexagonal |
| GTIN (EAN) | 4050118310481 | |
| Cantidad | 1 ST | |