



El uso de conectores aislados garantiza a los usuarios una calidad constante a largo plazo de la conexión eléctrica.

- Amplia gama de terminales y conectores aislados y no aislados
- Terminales planos tubulares según los estándares actuales del mercado (Euroseries)
- Terminal de compresión según DIN 46235
- Terminales de metal según DIN 46234
- Terminales de anillo aislados según DIN 46237
- Terminales planos macho aislados según DIN 46231

Datos generales para pedido

| | |
|------------|---|
| Versión | Terminale planos, 150 mm ² , 150 mm ² - 150 mm ² |
| Código | 1495740000 |
| Tipo | KRN-M20/-150 |
| GTIN (EAN) | 4050118305357 |
| Cantidad | 25 Pieza |

Datos técnicos

Homologaciones

ROHS Conformidad

Dimensiones y pesos

Peso neto 87.5 g

Conformidad medioambiental del producto

Estado de cumplimiento de la directiva RoHS Conforme sin exención

REACH SVHC Sin SVHC por encima del 0,1 % en peso

Datos técnicos

Versión Euro serie, estándar

Conector

| | | | |
|---|---------------------|---|---------------------|
| Sección de conexión del conductor, max. | 150 mm ² | Sección de conexión del conductor, min. | 150 mm ² |
| Sección de conexión del conductor | 150 mm ² | Aislamiento | no disponible |
| Orificio | M 20 | Color de identificación | Ninguno |
| Diámetro interior del vástago (d1) | 16.8 mm | Diámetro exterior del vástago (d3) | 21.3 mm |
| Longitud del vástago (a) | 29 mm | Longitud de conexión (l) | 63 mm |
| Diámetro interior de la brida (d2) | 21 mm | Anchura de la brida (b) | 35 mm |

Clasificaciones

| | | | |
|-------------|-------------|-------------|-------------|
| ETIM 8.0 | EC001051 | ETIM 9.0 | EC001051 |
| ETIM 10.0 | EC001051 | ECLASS 14.0 | 27-40-02-05 |
| ECLASS 15.0 | 27-40-02-05 | | |



KRN-M20/-150

Weidmüller Interface GmbH & Co. KG
 Klingenbergstraße 26
 D-32758 Detmold
 Germany

Accesorios

www.weidmueller.com

Herramientas



Herramientas para prensar terminales, conectores y terminales tubulares con matrices intercambiables

- procesamiento extremadamente rápido gracias a la ayuda hidráulica
- amplio rango de prensado, hasta 300 mm²
- Cabezal de prensado con giro rápido en 270°
- limitación automática de la presión y control mediante sensor de presión
- control y supervisión electrónicos del proceso de prensado
- Almacenamiento de todos los ciclos de prensado y los mensajes de error en la memoria interna
- Lectura de todos los ciclos y mensajes de error mediante USB
- Batería recargable Li-Ion con indicador de estado de carga: 18 V, 2 Ah

Datos generales para pedido

| | | | |
|------------|----------------------------|---|--|
| Tipo | EPG 45 | Versión | |
| Código | 1500830000 | Herramienta para prensar, 6mm ² , 150mm ² , Conexión crimpada | |
| GTIN (EAN) | 4050118309317 | hexagonal, Cimpado WM, Conexión crimpada con engastes, | |
| Cantidad | 1 ST | Crimpado trapezoidal, Conexión crimpada oval | |

... para terminales tubulares (según EN 13600)



Herramientas para prensar terminales, conectores y terminales tubulares con matrices intercambiables

- procesamiento extremadamente rápido gracias a la ayuda hidráulica
- amplio rango de prensado, hasta 300 mm²
- Cabezal de prensado con giro rápido en 270°
- limitación automática de la presión y control mediante sensor de presión
- control y supervisión electrónicos del proceso de prensado
- Almacenamiento de todos los ciclos de prensado y los mensajes de error en la memoria interna
- Lectura de todos los ciclos y mensajes de error mediante USB
- Batería recargable Li-Ion con indicador de estado de carga: 18 V, 2 Ah

Datos generales para pedido

| | | | |
|------------|----------------------------|---------------------------------|--|
| Tipo | ES EPG 45 WM 150 | Versión | |
| Código | 1994550000 | 150mm ² , Cimpado WM | |
| GTIN (EAN) | 4050118379785 | | |
| Cantidad | 1 ST | | |

KRN-M20/-150

Weidmüller Interface GmbH & Co. KG

Klingenbergstraße 26
D-32758 Detmold
Germany

www.weidmueller.com

Accesorios

... para terminales tubulares (según DIN 46235)



Herramientas para prensar terminales, conectores y terminales tubulares con matrices intercambiables

- procesamiento extremadamente rápido gracias a la ayuda hidráulica
- amplio rango de prensado, hasta 300 mm²
- Cabezal de prensado con giro rápido en 270°
- limitación automática de la presión y control mediante sensor de presión
- control y supervisión electrónicos del proceso de prensado
- Almacenamiento de todos los ciclos de prensado y los mensajes de error en la memoria interna
- Lectura de todos los ciclos y mensajes de error mediante USB
- Batería recargable Li-Ion con indicador de estado de carga: 18 V, 2 Ah

Datos generales para pedido

| | | | |
|------------|----------------------------|---------|--|
| Tipo | ES EPG 45 HEX 150 | Versión | |
| Código | 1994540000 | | 150mm ² , Conexión crimpada hexagonal |
| GTIN (EAN) | 4050118379778 | | |
| Cantidad | 1 ST | | |

Herramientas



Herramientas para prensar terminales, conectores y terminales tubulares con matrices intercambiables

- procesamiento extremadamente rápido gracias a la ayuda hidráulica
- amplio rango de prensado, hasta 300 mm²
- Cabezal de prensado con giro rápido en 270°
- limitación automática de la presión y control mediante sensor de presión
- control y supervisión electrónicos del proceso de prensado
- Almacenamiento de todos los ciclos de prensado y los mensajes de error en la memoria interna
- Lectura de todos los ciclos y mensajes de error mediante USB
- Batería recargable Li-Ion con indicador de estado de carga: 18 V, 2 Ah

Datos generales para pedido

| | | | |
|------------|----------------------------|---------|--|
| Tipo | EPG 60 | Versión | |
| Código | 2453810000 | | Herramientas para prensar, Herramientas, Herramienta para prensar, |
| GTIN (EAN) | 4050118468434 | | 6mm ² , 300mm ² , Conexión crimpada hexagonal, Cimpado WM, |
| Cantidad | 1 ST | | Conexión crimpada con engastes, Cimpado trapecoidal, Conexión crimpada oval |

KRN-M20/-150

Weidmüller Interface GmbH & Co. KG

Klingenbergstraße 26

D-32758 Detmold

Germany

www.weidmueller.com

Accesorios

... para terminales planos tubulares



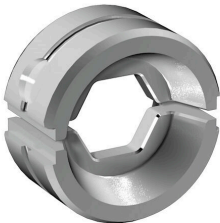
Herramientas para prensar terminales, conectores y terminales tubulares con matrices intercambiables

- procesamiento extremadamente rápido gracias a la ayuda hidráulica
- amplio rango de prensado, hasta 300 mm²
- Cabezal de prensado con giro rápido en 270°
- limitación automática de la presión y control mediante sensor de presión
- control y supervisión electrónicos del proceso de prensado
- Almacenamiento de todos los ciclos de prensado y los mensajes de error en la memoria interna
- Lectura de todos los ciclos y mensajes de error mediante USB
- Batería recargable Li-Ion con indicador de estado de carga: 18 V, 2 Ah

Datos generales para pedido

| | | | |
|------------|----------------------------|--|--|
| Tipo | ES EPG/HPG 60 WM 150 | Versión | |
| Código | 2469620000 | Conector Herramienta para prensar, 150mm ² , Círculo WM | |
| GTIN (EAN) | 4050118483871 | | |
| Cantidad | 1 ST | | |

... para terminales de compresión



Herramientas para prensar terminales, conectores y terminales tubulares con matrices intercambiables

- procesamiento extremadamente rápido gracias a la ayuda hidráulica
- amplio rango de prensado, hasta 300 mm²
- Cabezal de prensado con giro rápido en 270°
- limitación automática de la presión y control mediante sensor de presión
- control y supervisión electrónicos del proceso de prensado
- Almacenamiento de todos los ciclos de prensado y los mensajes de error en la memoria interna
- Lectura de todos los ciclos y mensajes de error mediante USB
- Batería recargable Li-Ion con indicador de estado de carga: 18 V, 2 Ah

Datos generales para pedido

| | | | |
|------------|----------------------------|---|--|
| Tipo | ES EPG/HPG 60 HEX 150 | Versión | |
| Código | 2505240000 | Conector Herramienta para prensar, 150mm ² , Conexión crimpada hexagonal | |
| GTIN (EAN) | 4050118519631 | | |
| Cantidad | 1 ST | | |

Herramientas



- Herramientas para prensar terminales, conectores y terminales tubulares con matrices intercambiables
- procesamiento extremadamente rápido gracias a la ayuda hidráulica
 - amplio rango de prensado, hasta 400 mm²
 - Cabezal de prensado con giro rápido en 360°
 - limitación automática de la presión y control mediante sensor de presión
 - Funciones adicionales de la serie APG:
 - control y supervisión electrónicos del proceso de prensado
 - Almacenamiento de todos los ciclos de prensado y los mensajes de error en la memoria interna
 - Lectura de todos los ciclos y mensajes de error mediante USB

Datos generales para pedido

| | | |
|------------|----------------------------|--|
| Tipo | HPG 60 | Versión |
| Código | 2453820000 | 6mm ² , 300mm ² , Conexión crimpada hexagonal, Cimpado WM, |
| GTIN (EAN) | 4050118468427 | Conexión crimpada con engastes, Cimpado trapezoidal, Conexión |
| Cantidad | 1 ST | crimpada oval |

... para terminales tubulares (según EN 13600)



- Herramientas para prensar terminales, conectores y terminales tubulares con matrices intercambiables
- procesamiento extremadamente rápido gracias a la ayuda hidráulica
 - amplio rango de prensado, hasta 400 mm²
 - Cabezal de prensado con giro rápido en 360°
 - limitación automática de la presión y control mediante sensor de presión
 - Funciones adicionales de la serie APG:
 - control y supervisión electrónicos del proceso de prensado
 - Almacenamiento de todos los ciclos de prensado y los mensajes de error en la memoria interna
 - Lectura de todos los ciclos y mensajes de error mediante USB

Datos generales para pedido

| | | |
|------------|----------------------------|---------------------------------|
| Tipo | ES APG 80 WM 150 | Versión |
| Código | 1502550000 | 150mm ² , Cimpado WM |
| GTIN (EAN) | 4050118310825 | |
| Cantidad | 1 ST | |

KRN-M20/-150

Weidmüller Interface GmbH & Co. KG

Klingenbergstraße 26
D-32758 Detmold
Germany

www.weidmueller.com

Accesorios

... para terminales tubulares (según DIN 46235)



Herramientas para prensar terminales, conectores y terminales tubulares con matrices intercambiables

- procesamiento extremadamente rápido gracias a la ayuda hidráulica
- amplio rango de prensado, hasta 400 mm²
- Cabezal de prensado con giro rápido en 360°
- limitación automática de la presión y control mediante sensor de presión
- Funciones adicionales de la serie APG:
 - control y supervisión electrónicos del proceso de prensado
 - Almacenamiento de todos los ciclos de prensado y los mensajes de error en la memoria interna
 - Lectura de todos los ciclos y mensajes de error mediante USB

Datos generales para pedido

| | | | |
|------------|----------------------------|---------|--|
| Tipo | ES APG 80 HEX 150 | Versión | |
| Código | 1502720000 | | 150mm ² , Conexión crimpada hexagonal |
| GTIN (EAN) | 4050118310900 | | |
| Cantidad | 1 ST | | |