

## KWN-M10/-240 45

**Weidmüller Interface GmbH & Co. KG**  
Klingenbergstraße 26  
D-32758 Detmold  
Germany

www.weidmueller.com



El uso de conectores aislados garantiza a los usuarios una calidad constante a largo plazo de la conexión eléctrica.

- Amplia gama de terminales y conectores aislados y no aislados
- Terminales planos tubulares según los estándares actuales del mercado (Euroseries)
- Terminal de compresión según DIN 46235
- Terminales de metal según DIN 46234
- Terminales de anillo aislados según DIN 46237
- Terminales planos macho aislados según DIN 46231

### Datos generales para pedido

|            |   |
|------------|---|
| Versión    | Terminale planos,240 mm <sup>2</sup> ,240 mm <sup>2</sup> - 240 mm <sup>2</sup> |
| Código     | <a href="#">1495390000</a>  |
| Tipo       | KWN-M10/-240 45   |
| GTIN (EAN) | 4050118304961   |
| Cantidad   | 15 Pieza  |

### Datos técnicos

#### Homologaciones

ROHS Conformidad

#### Dimensiones y pesos

Peso neto 148 g

#### Conformidad medioambiental del producto

Estado de cumplimiento de la directiva RoHS Conforme sin exención

REACH SVHC Sin SVHC por encima del 0,1 % en peso

#### Datos técnicos

Versión Euro serie, 45°

#### Conector

|   |                     |   |                     |
|---|---------------------|---|---------------------|
| Sección de conexión del conductor, max. | 240 mm <sup>2</sup> | Sección de conexión del conductor, min. | 240 mm <sup>2</sup> |
| Sección de conexión del conductor       | 240 mm <sup>2</sup> | Aislamiento                             | no disponible       |
| Orificio                                | M10                 | Color de identificación                 | Ninguno             |
| Diámetro interior del vástago (d1)      | 21 mm               | Diámetro exterior del vástago (d3)      | 26 mm               |
| Longitud del vástago (a)                | 34 mm               | Diámetro interior de la brida (d2)      | 10.5 mm             |
| Anchura de la brida (b)                 | 38 mm               |   |                     |

#### Clasificaciones

|             |             |             |             |
|-------------|-------------|-------------|-------------|
| ETIM 8.0    | EC001051    | ETIM 9.0    | EC001051    |
| ETIM 10.0   | EC001051    | ECLASS 14.0 | 27-40-02-05 |
| ECLASS 15.0 | 27-40-02-05 |             |             |



## KWN-M10/-240 45

**Weidmüller Interface GmbH & Co. KG**  
 Klingenbergstraße 26  
 D-32758 Detmold  
 Germany

www.weidmueller.com

## Accesorios

### Herramienta para prensar terminales tubulares (EN 13600) y de compresión (DIN 46235)



Herramientas para prensar terminales tubulares y de compresión, con estrella de prensado giratoria.

- Estrella de prensado integrada para diferentes secciones
- Herramientas de prensado hexagonal para terminales de compresión
- Herramienta para prensado en forma WM de terminales tubulares
- amplio rango de procesamiento, hasta 70 o 120 mm<sup>2</sup>

### Datos generales para pedido

|            |                            |  |
|------------|----------------------------|--|
| Tipo       | PZ RK 6/70                 | Versión  |
| Código     | <a href="#">1500440000</a> | 6mm <sup>2</sup> , 70mm <sup>2</sup> , Conexión crimpada hexagonal   |
| GTIN (EAN) | 4050118309058              |  |
| Cantidad   | 1 ST                       |  |
| Tipo       | PZ RK 10/120               | Versión  |
| Código     | <a href="#">1500450000</a> | 10mm <sup>2</sup> , 120mm <sup>2</sup> , Conexión crimpada hexagonal |
| GTIN (EAN) | 4050118309065              |  |
| Cantidad   | 1 ST                       |  |

### Herramientas



Herramientas para prensar terminales, conectores y terminales tubulares con matrices intercambiables

- procesamiento extremadamente rápido gracias a la ayuda hidráulica
- amplio rango de prensado, hasta 300 mm<sup>2</sup>
- Cabezal de prensado con giro rápido en 270°
- limitación automática de la presión y control mediante sensor de presión
- control y supervisión electrónicos del proceso de prensado
- Almacenamiento de todos los ciclos de prensado y los mensajes de error en la memoria interna
- Lectura de todos los ciclos y mensajes de error mediante USB
- Batería recargable Li-Ion con indicador de estado de carga: 18 V, 2 Ah

### Datos generales para pedido

|            |                            |   |
|------------|----------------------------|---|
| Tipo       | EPG 45                     | Versión   |
| Código     | <a href="#">1500830000</a> | Herramienta para prensar, 6mm <sup>2</sup> , 150mm <sup>2</sup> , Conexión crimpada hexagonal, Cimpado WM, Conexión crimpada con engastes, Cimpado trapezoidal, Conexión crimpada oval  |
| GTIN (EAN) | 4050118309317              |   |
| Cantidad   | 1 ST                       |   |
| Tipo       | EPG 60                     | Versión   |
| Código     | <a href="#">2453810000</a> | Herramientas para prensar, Herramientas, Herramienta para prensar, 6mm <sup>2</sup> , 300mm <sup>2</sup> , Conexión crimpada hexagonal, Cimpado WM, Conexión crimpada con engastes, Cimpado trapezoidal, Conexión crimpada oval |
| GTIN (EAN) | 4050118468434              |   |
| Cantidad   | 1 ST                       |   |
| Tipo       | HPG 60                     | Versión   |
| Código     | <a href="#">2453820000</a> | 6mm <sup>2</sup> , 300mm <sup>2</sup> , Conexión crimpada hexagonal, Cimpado WM, Conexión crimpada con engastes, Cimpado trapezoidal, Conexión crimpada oval  |
| GTIN (EAN) | 4050118468427              |   |
| Cantidad   | 1 ST                       |   |

## KWN-M10/-240 45

**Weidmüller Interface GmbH & Co. KG**  
 Klingenbergstraße 26  
 D-32758 Detmold  
 Germany

www.weidmueller.com

## Accesorios

### Crimping tools



Herramientas para prensar contactos no aislados terminales planos enrollados, terminales planos tubulares, terminales planos macho, conectores paralelo y serie

- El enclavamiento por trinquete de retención garantiza un prensado de calidad
- Posibilidad de desenclavar el trinquete de retención en caso de manejo erróneo

### Datos generales para pedido

|            |                            |  |
|------------|----------------------------|--|
| Tipo       | HTN 21                     | Versión  |
| Código     | <a href="#">9014610000</a> | Herramienta para prensar, Herramienta para prensar contactos,          |
| GTIN (EAN) | 4008190152734              | 0.5mm <sup>2</sup> , 6mm <sup>2</sup> , Conexión crimpada con engastes |
| Cantidad   | 1 ST                       |  |
| Tipo       | CTN 25 D4                  | Versión  |
| Código     | <a href="#">9006220000</a> | Herramienta para prensar, Herramienta para prensar contactos,          |
| GTIN (EAN) | 4008190198633              | 10mm <sup>2</sup> , 25mm <sup>2</sup> , Conexión crimpada con engastes |
| Cantidad   | 1 ST                       |  |
| Tipo       | CTN 25 D5                  | Versión  |
| Código     | <a href="#">9006230000</a> | Herramienta para prensar, Herramienta para prensar contactos,          |
| GTIN (EAN) | 4008190198459              | 10mm <sup>2</sup> , 25mm <sup>2</sup> , Conexión crimpada hexagonal    |
| Cantidad   | 1 ST                       |  |

### Herramienta para prensar terminales tubulares (EN 13600) y de compresión (DIN 46235)



Herramientas para prensar terminales tubulares y de compresión, con estrella de prensado giratoria.

- Estrella de prensado integrada para diferentes secciones
- Herramientas de prensado hexagonal para terminales de compresión
- Herramienta para prensado en forma WM de terminales tubulares
- amplio rango de procesamiento, hasta 70 o 120 mm<sup>2</sup>

### Datos generales para pedido

|            |                            |  |
|------------|----------------------------|--|
| Tipo       | PZ PK 6/70                 | Versión  |
| Código     | <a href="#">1500470000</a> | 6mm <sup>2</sup> , 70mm <sup>2</sup> , Conexión crimpada hexagonal   |
| GTIN (EAN) | 4050118309263              |  |
| Cantidad   | 1 ST                       |  |
| Tipo       | PZ PK 10/120               | Versión  |
| Código     | <a href="#">1500480000</a> | 10mm <sup>2</sup> , 120mm <sup>2</sup> , Conexión crimpada hexagonal |
| GTIN (EAN) | 4050118309089              |  |
| Cantidad   | 1 ST                       |  |

## KWN-M10/-240 45

**Weidmüller Interface GmbH & Co. KG**  
 Klingenbergstraße 26  
 D-32758 Detmold  
 Germany

www.weidmueller.com

## Accesorios

### ... para terminales tubulares (según EN 13600)



Herramientas para prensar terminales, conectores y terminales tubulares con matrices intercambiables

- procesamiento extremadamente rápido gracias a la ayuda hidráulica
- amplio rango de prensado, hasta 300 mm<sup>2</sup>
- Cabezal de prensado con giro rápido en 270°
- limitación automática de la presión y control mediante sensor de presión
- control y supervisión electrónicos del proceso de prensado
- Almacenamiento de todos los ciclos de prensado y los mensajes de error en la memoria interna
- Lectura de todos los ciclos y mensajes de error mediante USB
- Batería recargable Li-Ion con indicador de estado de carga: 18 V, 2 Ah

#### Datos generales para pedido

|            |                            |   |  |
|------------|----------------------------|---|--|
| Tipo       | ES EPG 45 WM 6             | Versión                                   |  |
| Código     | <a href="#">1500850000</a> | Accesorios, 6mm <sup>2</sup> , Cimpado WM |  |
| GTIN (EAN) | 4050118309485              |   |  |
| Cantidad   | 1 ST                       |   |  |

### ... para terminales tubulares (según DIN 46235)



Herramientas para prensar terminales, conectores y terminales tubulares con matrices intercambiables

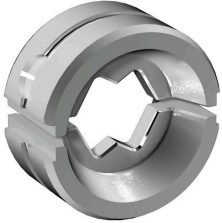
- procesamiento extremadamente rápido gracias a la ayuda hidráulica
- amplio rango de prensado, hasta 300 mm<sup>2</sup>
- Cabezal de prensado con giro rápido en 270°
- limitación automática de la presión y control mediante sensor de presión
- control y supervisión electrónicos del proceso de prensado
- Almacenamiento de todos los ciclos de prensado y los mensajes de error en la memoria interna
- Lectura de todos los ciclos y mensajes de error mediante USB
- Batería recargable Li-Ion con indicador de estado de carga: 18 V, 2 Ah

#### Datos generales para pedido

|            |                            |  |  |
|------------|----------------------------|--|--|
| Tipo       | ES EPG 45 HEX 6            | Versión  |  |
| Código     | <a href="#">1500930000</a> | 6mm <sup>2</sup> , Conexión crimpada hexagonal |  |
| GTIN (EAN) | 4050118309508              |  |  |
| Cantidad   | 1 ST                       |  |  |

## Accesorios

### ... para terminales planos tubulares



Herramientas para prensar terminales, conectores y terminales tubulares con matrices intercambiables

- procesamiento extremadamente rápido gracias a la ayuda hidráulica
- amplio rango de prensado, hasta 300 mm<sup>2</sup>
- Cabezal de prensado con giro rápido en 270°
- limitación automática de la presión y control mediante sensor de presión
- control y supervisión electrónicos del proceso de prensado
- Almacenamiento de todos los ciclos de prensado y los mensajes de error en la memoria interna
- Lectura de todos los ciclos y mensajes de error mediante USB
- Batería recargable Li-Ion con indicador de estado de carga: 18 V, 2 Ah

#### Datos generales para pedido

|            |                            |  |  |
|------------|----------------------------|--|--|
| Tipo       | ES EPG/HPG 60 WM 6         | Versión  |  |
| Código     | <a href="#">2469380000</a> | Conector Herramienta para prensar, 6mm <sup>2</sup> , Círculo WM |  |
| GTIN (EAN) | 4050118532937              |  |  |
| Cantidad   | 1 ST                       |  |  |

### ... para terminales de compresión



Herramientas para prensar terminales, conectores y terminales tubulares con matrices intercambiables

- procesamiento extremadamente rápido gracias a la ayuda hidráulica
- amplio rango de prensado, hasta 300 mm<sup>2</sup>
- Cabezal de prensado con giro rápido en 270°
- limitación automática de la presión y control mediante sensor de presión
- control y supervisión electrónicos del proceso de prensado
- Almacenamiento de todos los ciclos de prensado y los mensajes de error en la memoria interna
- Lectura de todos los ciclos y mensajes de error mediante USB
- Batería recargable Li-Ion con indicador de estado de carga: 18 V, 2 Ah

#### Datos generales para pedido

|            |                            |  |  |
|------------|----------------------------|--|--|
| Tipo       | ES EPG/HPG 60 HEX 6        | Versión  |  |
| Código     | <a href="#">2505150000</a> | Accesorios, 6mm <sup>2</sup> , Conexión crimpada hexagonal |  |
| GTIN (EAN) | 4050118519532              |  |  |
| Cantidad   | 1 ST                       |  |  |

### Accesorios

www.weidmueller.com

#### ... para terminales tubulares (según EN 13600)



Herramientas para prensar terminales, conectores y terminales tubulares con matrices intercambiables

- procesamiento extremadamente rápido gracias a la ayuda hidráulica
- amplio rango de prensado, hasta 400 mm<sup>2</sup>
- Cabezal de prensado con giro rápido en 360°
- limitación automática de la presión y control mediante sensor de presión
- Funciones adicionales de la serie APG:
  - control y supervisión electrónicos del proceso de prensado
  - Almacenamiento de todos los ciclos de prensado y los mensajes de error en la memoria interna
  - Lectura de todos los ciclos y mensajes de error mediante USB

#### Datos generales para pedido

|            |                            |                               |  |
|------------|----------------------------|-------------------------------|--|
| Tipo       | ES APG 80 WM 6             | Versión                       |  |
| Código     | <a href="#">1502430000</a> | 6mm <sup>2</sup> , Cimpado WM |  |
| GTIN (EAN) | 4050118310801              |                               |  |
| Cantidad   | 1 ST                       |                               |  |

#### ... para terminales tubulares (según DIN 46235)



Herramientas para prensar terminales, conectores y terminales tubulares con matrices intercambiables

- procesamiento extremadamente rápido gracias a la ayuda hidráulica
- amplio rango de prensado, hasta 400 mm<sup>2</sup>
- Cabezal de prensado con giro rápido en 360°
- limitación automática de la presión y control mediante sensor de presión
- Funciones adicionales de la serie APG:
  - control y supervisión electrónicos del proceso de prensado
  - Almacenamiento de todos los ciclos de prensado y los mensajes de error en la memoria interna
  - Lectura de todos los ciclos y mensajes de error mediante USB

#### Datos generales para pedido

|            |                            |   |  |
|------------|----------------------------|---|--|
| Tipo       | ES APG 80 HEX 6            | Versión   |  |
| Código     | <a href="#">1502600000</a> | 6mm <sup>2</sup> , Conexión crimpada hexagonal  |  |
| GTIN (EAN) | 4050118310672              |   |  |
| Cantidad   | 1 ST                       |   |  |
| Tipo       | ES EPG 45 HEX 25/50        | Versión   |  |
| Código     | <a href="#">1500970000</a> | 50mm <sup>2</sup> , Conexión crimpada hexagonal |  |
| GTIN (EAN) | 4050118309195              |   |  |
| Cantidad   | 1 ST                       |   |  |

## KWN-M10/-240 45

**Weidmüller Interface GmbH & Co. KG**  
Klingenbergstraße 26  
D-32758 Detmold  
Germany

www.weidmueller.com

## Accesorios

### ... para terminales tubulares (según EN 13600)



Herramientas para prensar terminales, conectores y terminales tubulares con matrices intercambiables

- procesamiento extremadamente rápido gracias a la ayuda hidráulica
- amplio rango de prensado, hasta 300 mm<sup>2</sup>
- Cabezal de prensado con giro rápido en 270°
- limitación automática de la presión y control mediante sensor de presión
- control y supervisión electrónicos del proceso de prensado
- Almacenamiento de todos los ciclos de prensado y los mensajes de error en la memoria interna
- Lectura de todos los ciclos y mensajes de error mediante USB
- Batería recargable Li-Ion con indicador de estado de carga: 18 V, 2 Ah

### Datos generales para pedido

|            |                            |                                |
|------------|----------------------------|--------------------------------|
| Tipo       | ES EPG 45 WM 25/50         | Versión                        |
| Código     | <a href="#">1500880000</a> | 50mm <sup>2</sup> , Cimpado WM |
| GTIN (EAN) | 4050118309171              |                                |
| Cantidad   | 1 ST                       |                                |