

## KWN-M10/-240 45

**Weidmüller Interface GmbH & Co. KG**

Klingenbergstraße 26

D-32758 Detmold

Germany

[www.weidmueller.com](http://www.weidmueller.com)



El uso de conectores aislados garantiza a los usuarios una calidad constante a largo plazo de la conexión eléctrica.

- Amplia gama de terminales y conectores aislados y no aislados
- Terminales planos tubulares según los estándares actuales del mercado (Euroseries)
- Terminal de compresión según DIN 46235
- Terminales de metal según DIN 46234
- Terminales de anillo aislados según DIN 46237
- Terminales planos macho aislados según DIN 46231

### Datos generales para pedido

Versión	Terminale planos,240 mm <sup>2</sup> ,240 mm <sup>2</sup> - 240 mm <sup>2</sup>
Código	<a href="#">1495390000</a>
Tipo	KWN-M10/-240 45
GTIN (EAN)	4050118304961
Cantidad	15 Pieza

### Datos técnicos

#### Homologaciones

ROHS Conformidad

#### Dimensiones y pesos

Peso neto 148 g

#### Conformidad medioambiental del producto

Estado de cumplimiento de la directiva RoHS Conforme sin exención

REACH SVHC Sin SVHC por encima del 0,1 % en peso

#### Datos técnicos

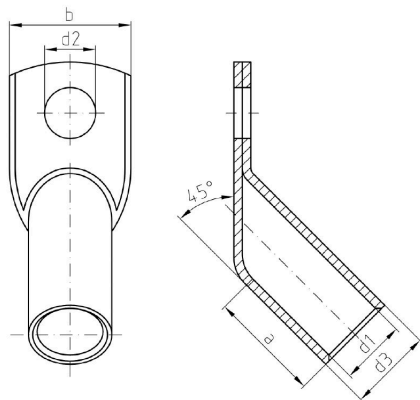
Versión Euro serie, 45°

#### Conector

Sección de conexión del conductor, max.	240 mm <sup>2</sup>	Sección de conexión del conductor, min.	240 mm <sup>2</sup>
Sección de conexión del conductor	240 mm <sup>2</sup>	Aislamiento	no disponible
Orificio	M10	Color de identificación	Ninguno
Diámetro interior del vástago (d1)	21 mm	Diámetro exterior del vástago (d3)	26 mm
Longitud del vástago (a)	34 mm	Diámetro interior de la brida (d2)	10.5 mm
Anchura de la brida (b)	38 mm		

#### Clasificaciones

ETIM 8.0	EC001051	ETIM 9.0	EC001051
ETIM 10.0	EC001051	ECLASS 14.0	27-40-02-05
ECLASS 15.0	27-40-02-05		



## KWN-M10/-240 45

**Weidmüller Interface GmbH & Co. KG**  
 Klingenbergstraße 26  
 D-32758 Detmold  
 Germany

www.weidmueller.com

## Accesorios

### Herramienta para prensar terminales tubulares (EN 13600) y de compresión (DIN 46235)



Herramientas para prensar terminales tubulares y de compresión, con estrella de prensado giratoria.

- Estrella de prensado integrada para diferentes secciones
- Herramientas de prensado hexagonal para terminales de compresión
- Herramienta para prensado en forma WM de terminales tubulares
- amplio rango de procesamiento, hasta 70 o 120 mm<sup>2</sup>

### Datos generales para pedido

Tipo	PZ RK 6/70	Versión
Código	<a href="#">1500440000</a>	6mm <sup>2</sup> , 70mm <sup>2</sup> , Conexión crimpada hexagonal
GTIN (EAN)	4050118309058	
Cantidad	1 ST	
Tipo	PZ RK 10/120	Versión
Código	<a href="#">1500450000</a>	10mm <sup>2</sup> , 120mm <sup>2</sup> , Conexión crimpada hexagonal
GTIN (EAN)	4050118309065	
Cantidad	1 ST	

### Herramientas



Herramientas para prensar terminales, conectores y terminales tubulares con matrices intercambiables

- procesamiento extremadamente rápido gracias a la ayuda hidráulica
- amplio rango de prensado, hasta 300 mm<sup>2</sup>
- Cabezal de prensado con giro rápido en 270°
- limitación automática de la presión y control mediante sensor de presión
- control y supervisión electrónicos del proceso de prensado
- Almacenamiento de todos los ciclos de prensado y los mensajes de error en la memoria interna
- Lectura de todos los ciclos y mensajes de error mediante USB
- Batería recargable Li-Ion con indicador de estado de carga: 18 V, 2 Ah

### Datos generales para pedido

Tipo	EPG 45	Versión
Código	<a href="#">1500830000</a>	Herramienta para prensar, 6mm <sup>2</sup> , 150mm <sup>2</sup> , Conexión crimpada hexagonal, Cimpado WM, Conexión crimpada con engastes, Cimpado trapezoidal, Conexión crimpada oval
GTIN (EAN)	4050118309317	
Cantidad	1 ST	
Tipo	EPG 60	Versión
Código	<a href="#">2453810000</a>	Herramientas para prensar, Herramientas, Herramienta para prensar, 6mm <sup>2</sup> , 300mm <sup>2</sup> , Conexión crimpada hexagonal, Cimpado WM, Conexión crimpada con engastes, Cimpado trapezoidal, Conexión crimpada oval
GTIN (EAN)	4050118468434	
Cantidad	1 ST	
Tipo	HPG 60	Versión
Código	<a href="#">2453820000</a>	6mm <sup>2</sup> , 300mm <sup>2</sup> , Conexión crimpada hexagonal, Cimpado WM, Conexión crimpada con engastes, Cimpado trapezoidal, Conexión crimpada oval
GTIN (EAN)	4050118468427	
Cantidad	1 ST	

## KWN-M10/-240 45

**Weidmüller Interface GmbH & Co. KG**  
 Klingenbergstraße 26  
 D-32758 Detmold  
 Germany

www.weidmueller.com

## Accesorios

### Crimping tools



Herramientas para prensar contactos no aislados terminales planos enrollados, terminales planos tubulares, terminales planos macho, conectores paralelo y serie

- El enclavamiento por trinquete de retención garantiza un prensado de calidad
- Posibilidad de desenclavar el trinquete de retención en caso de manejo erróneo

### Datos generales para pedido

Tipo	HTN 21	Versión
Código	<a href="#">9014610000</a>	Herramienta para prensar, Herramienta para prensar contactos,
GTIN (EAN)	4008190152734	0.5mm <sup>2</sup> , 6mm <sup>2</sup> , Conexión crimpada con engastes
Cantidad	1 ST	
Tipo	CTN 25 D4	Versión
Código	<a href="#">9006220000</a>	Herramienta para prensar, Herramienta para prensar contactos,
GTIN (EAN)	4008190198633	10mm <sup>2</sup> , 25mm <sup>2</sup> , Conexión crimpada con engastes
Cantidad	1 ST	
Tipo	CTN 25 D5	Versión
Código	<a href="#">9006230000</a>	Herramienta para prensar, Herramienta para prensar contactos,
GTIN (EAN)	4008190198459	10mm <sup>2</sup> , 25mm <sup>2</sup> , Conexión crimpada hexagonal
Cantidad	1 ST	

### Herramienta para prensar terminales tubulares (EN 13600) y de compresión (DIN 46235)



Herramientas para prensar terminales tubulares y de compresión, con estrella de prensado giratoria.

- Estrella de prensado integrada para diferentes secciones
- Herramientas de prensado hexagonal para terminales de compresión
- Herramienta para prensado en forma WM de terminales tubulares
- amplio rango de procesamiento, hasta 70 o 120 mm<sup>2</sup>

### Datos generales para pedido

Tipo	PZ PK 6/70	Versión
Código	<a href="#">1500470000</a>	6mm <sup>2</sup> , 70mm <sup>2</sup> , Conexión crimpada hexagonal
GTIN (EAN)	4050118309263	
Cantidad	1 ST	
Tipo	PZ PK 10/120	Versión
Código	<a href="#">1500480000</a>	10mm <sup>2</sup> , 120mm <sup>2</sup> , Conexión crimpada hexagonal
GTIN (EAN)	4050118309089	
Cantidad	1 ST	

## KWN-M10/-240 45

**Weidmüller Interface GmbH & Co. KG**  
 Klingenbergstraße 26  
 D-32758 Detmold  
 Germany

www.weidmueller.com

## Accesorios

### ... para terminales tubulares (según EN 13600)



Herramientas para prensar terminales, conectores y terminales tubulares con matrices intercambiables

- procesamiento extremadamente rápido gracias a la ayuda hidráulica
- amplio rango de prensado, hasta 300 mm<sup>2</sup>
- Cabezal de prensado con giro rápido en 270°
- limitación automática de la presión y control mediante sensor de presión
- control y supervisión electrónicos del proceso de prensado
- Almacenamiento de todos los ciclos de prensado y los mensajes de error en la memoria interna
- Lectura de todos los ciclos y mensajes de error mediante USB
- Batería recargable Li-Ion con indicador de estado de carga: 18 V, 2 Ah

#### Datos generales para pedido

Tipo	ES EPG 45 WM 6	Versión	
Código	<a href="#">1500850000</a>	Accesorios, 6mm <sup>2</sup> , Cimpado WM	
GTIN (EAN)	4050118309485		
Cantidad	1 ST		

### ... para terminales tubulares (según DIN 46235)



Herramientas para prensar terminales, conectores y terminales tubulares con matrices intercambiables

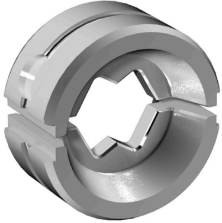
- procesamiento extremadamente rápido gracias a la ayuda hidráulica
- amplio rango de prensado, hasta 300 mm<sup>2</sup>
- Cabezal de prensado con giro rápido en 270°
- limitación automática de la presión y control mediante sensor de presión
- control y supervisión electrónicos del proceso de prensado
- Almacenamiento de todos los ciclos de prensado y los mensajes de error en la memoria interna
- Lectura de todos los ciclos y mensajes de error mediante USB
- Batería recargable Li-Ion con indicador de estado de carga: 18 V, 2 Ah

#### Datos generales para pedido

Tipo	ES EPG 45 HEX 6	Versión	
Código	<a href="#">1500930000</a>	6mm <sup>2</sup> , Conexión crimpada hexagonal	
GTIN (EAN)	4050118309508		
Cantidad	1 ST		

## Accesorios

### ... para terminales planos tubulares



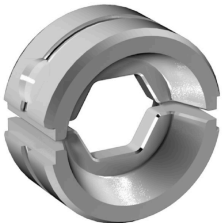
Herramientas para prensar terminales, conectores y terminales tubulares con matrices intercambiables

- procesamiento extremadamente rápido gracias a la ayuda hidráulica
- amplio rango de prensado, hasta 300 mm<sup>2</sup>
- Cabezal de prensado con giro rápido en 270°
- limitación automática de la presión y control mediante sensor de presión
- control y supervisión electrónicos del proceso de prensado
- Almacenamiento de todos los ciclos de prensado y los mensajes de error en la memoria interna
- Lectura de todos los ciclos y mensajes de error mediante USB
- Batería recargable Li-Ion con indicador de estado de carga: 18 V, 2 Ah

#### Datos generales para pedido

Tipo	ES EPG/HPG 60 WM 6	Versión	
Código	<a href="#">2469380000</a>	Conector Herramienta para prensar, 6mm <sup>2</sup> , Círculo WM	
GTIN (EAN)	4050118532937		
Cantidad	1 ST		

### ... para terminales de compresión



Herramientas para prensar terminales, conectores y terminales tubulares con matrices intercambiables

- procesamiento extremadamente rápido gracias a la ayuda hidráulica
- amplio rango de prensado, hasta 300 mm<sup>2</sup>
- Cabezal de prensado con giro rápido en 270°
- limitación automática de la presión y control mediante sensor de presión
- control y supervisión electrónicos del proceso de prensado
- Almacenamiento de todos los ciclos de prensado y los mensajes de error en la memoria interna
- Lectura de todos los ciclos y mensajes de error mediante USB
- Batería recargable Li-Ion con indicador de estado de carga: 18 V, 2 Ah

#### Datos generales para pedido

Tipo	ES EPG/HPG 60 HEX 6	Versión	
Código	<a href="#">2505150000</a>	Accesorios, 6mm <sup>2</sup> , Conexión crimpada hexagonal	
GTIN (EAN)	4050118519532		
Cantidad	1 ST		

### Accesorios

#### ... para terminales tubulares (según EN 13600)



Herramientas para prensar terminales, conectores y terminales tubulares con matrices intercambiables

- procesamiento extremadamente rápido gracias a la ayuda hidráulica
- amplio rango de prensado, hasta 400 mm<sup>2</sup>
- Cabezal de prensado con giro rápido en 360°
- limitación automática de la presión y control mediante sensor de presión
- Funciones adicionales de la serie APG:
  - control y supervisión electrónicos del proceso de prensado
  - Almacenamiento de todos los ciclos de prensado y los mensajes de error en la memoria interna
  - Lectura de todos los ciclos y mensajes de error mediante USB

#### Datos generales para pedido

Tipo	ES APG 80 WM 6	Versión	
Código	<a href="#">1502430000</a>		6mm <sup>2</sup> , Cimpado WM
GTIN (EAN)	4050118310801		
Cantidad	1 ST		

#### ... para terminales tubulares (según DIN 46235)



Herramientas para prensar terminales, conectores y terminales tubulares con matrices intercambiables

- procesamiento extremadamente rápido gracias a la ayuda hidráulica
- amplio rango de prensado, hasta 400 mm<sup>2</sup>
- Cabezal de prensado con giro rápido en 360°
- limitación automática de la presión y control mediante sensor de presión
- Funciones adicionales de la serie APG:
  - control y supervisión electrónicos del proceso de prensado
  - Almacenamiento de todos los ciclos de prensado y los mensajes de error en la memoria interna
  - Lectura de todos los ciclos y mensajes de error mediante USB

#### Datos generales para pedido

Tipo	ES APG 80 HEX 6	Versión	
Código	<a href="#">1502600000</a>		6mm <sup>2</sup> , Conexión crimpada hexagonal
GTIN (EAN)	4050118310672		
Cantidad	1 ST		
Tipo	ES EPG 45 HEX 25/50	Versión	
Código	<a href="#">1500970000</a>		50mm <sup>2</sup> , Conexión crimpada hexagonal
GTIN (EAN)	4050118309195		
Cantidad	1 ST		



## KWN-M10/-240 45

**Weidmüller Interface GmbH & Co. KG**  
Klingenbergstraße 26  
D-32758 Detmold  
Germany

www.weidmueller.com

## Accesorios

### ... para terminales tubulares (según EN 13600)



Herramientas para prensar terminales, conectores y terminales tubulares con matrices intercambiables

- procesamiento extremadamente rápido gracias a la ayuda hidráulica
- amplio rango de prensado, hasta 300 mm<sup>2</sup>
- Cabezal de prensado con giro rápido en 270°
- limitación automática de la presión y control mediante sensor de presión
- control y supervisión electrónicos del proceso de prensado
- Almacenamiento de todos los ciclos de prensado y los mensajes de error en la memoria interna
- Lectura de todos los ciclos y mensajes de error mediante USB
- Batería recargable Li-Ion con indicador de estado de carga: 18 V, 2 Ah

### Datos generales para pedido

Tipo	ES EPG 45 WM 25/50	Versión
Código	<a href="#">1500880000</a>	50mm <sup>2</sup> , Cimpado WM
GTIN (EAN)	4050118309171	
Cantidad	1 ST	