

El uso de conectores aislados garantiza a los usuarios una calidad constante a largo plazo de la conexión eléctrica.

- Amplia gama de terminales y conectores aislados y no aislados
- Terminales planos tubulares según los estándares actuales del mercado (Euroseries)
- Terminal de compresión según DIN 46235
- Terminales de metal según DIN 46234
- Terminales de anillo aislados según DIN 46237
- Terminales planos macho aislados según DIN 46231

Datos generales para pedido

| | |
|------------|---|
| Versión | Terminale planos, 1.5 mm ² - 2.5 mm ² |
| Código | 1493900000 |
| Tipo | KQN-M6/-2,5 |
| GTIN (EAN) | 4050118303698 |
| Cantidad | 100 Pieza |

Datos técnicos

Homologaciones

| | |
|------|-------------|
| ROHS | Conformidad |
|------|-------------|

Dimensiones y pesos

| | |
|-----------|--------|
| Peso neto | 0.97 g |
|-----------|--------|

Conformidad medioambiental del producto

| | |
|---|---------------------------------------|
| Estado de cumplimiento de la directiva RoHS | Conforme sin exención |
| REACH SVHC | Sin SVHC por encima del 0,1 % en peso |

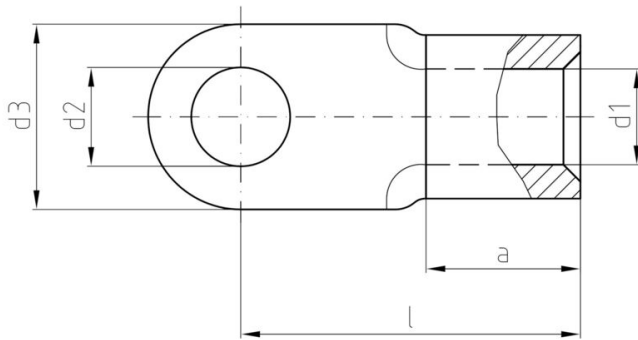
Conector

| | | | |
|---|---------------------|---|-------|
| Sección de conexión del conductor, max. | 2.5 mm ² | Sección de conexión del conductor, min. 1.5 mm ² | |
| Aislamiento | no disponible | Orificio | M 6 |
| Diámetro interior del vástago (d1) | 2.3 mm | Diámetro exterior del vástago (d3) | 11 mm |
| Longitud del vástago (a) | 5 mm | Longitud de conexión (l) | 16 mm |
| Diámetro interior de la brida (d2) | 6.5 mm | | |

Clasificaciones

| | | | |
|-------------|-------------|-------------|-------------|
| ETIM 8.0 | EC001059 | ETIM 9.0 | EC001059 |
| ETIM 10.0 | EC001059 | ECLASS 14.0 | 27-40-02-12 |
| ECLASS 15.0 | 27-40-02-12 | | |

Dibujos



Accesorios

Crimping tools



Herramientas para prensar contactos no aislados
terminales planos enrollados, terminales planos tubulares,
terminales planos macho, conectores paralelo y serie

- El enclavamiento por trinquete de retención garantiza un prensado de calidad
- Posibilidad de desenclavar el trinquete de retención en caso de manejo erróneo

Datos generales para pedido

| | | |
|------------|----------------------------|---|
| Tipo | HTN 21 | Versión |
| Código | 9014610000 | Herramienta para prensar, Herramienta para prensar contactos, |
| GTIN (EAN) | 4008190152734 | 0.5mm², 6mm², Conexión crimpada con engastes |
| Cantidad | 1 ST | |