

El uso de conectores aislados garantiza a los usuarios una calidad constante a largo plazo de la conexión eléctrica.

- Amplia gama de terminales y conectores aislados y no aislados
- Terminales planos tubulares según los estándares actuales del mercado (Euroseries)
- Terminal de compresión según DIN 46235
- Terminales de metal según DIN 46234
- Terminales de anillo aislados según DIN 46237
- Terminales planos macho aislados según DIN 46231

Datos generales para pedido

Versión	Terminale planos, 1.5 mm ² - 2.5 mm ²
Código	1493850000
Tipo	KQN-M4/-2,5
GTIN (EAN)	4050118303643
Cantidad	100 Pieza

Datos técnicos**Homologaciones**

ROHS	Conformidad
------	-------------

Dimensiones y pesos

Peso neto	0.69 g
-----------	--------

Conformidad medioambiental del producto

Estado de cumplimiento de la directiva RoHS	Conforme sin exención
REACH SVHC	Sin SVHC por encima del 0,1 % en peso

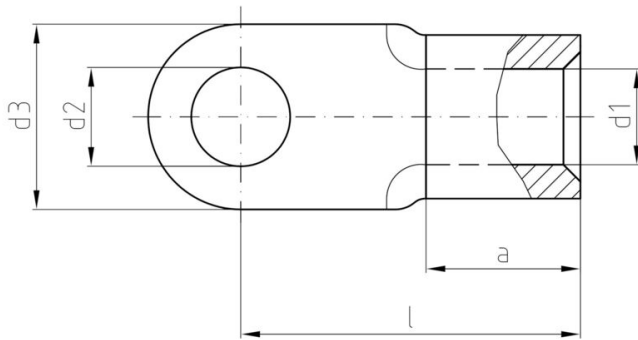
Conector

Sección de conexión del conductor, max.	2.5 mm²	Sección de conexión del conductor, min. 1.5 mm²	
Aislamiento	no disponible	Orificio	M 4
Diámetro interior del vástago (d1)	2.3 mm	Diámetro exterior del vástago (d3)	8 mm
Longitud del vástago (a)	5 mm	Longitud de conexión (l)	12 mm
Diámetro interior de la brida (d2)	4.3 mm		

Clasificaciones

ETIM 8.0	EC001059	ETIM 9.0	EC001059
ETIM 10.0	EC001059	ECLASS 14.0	27-40-02-12
ECLASS 15.0	27-40-02-12		

Dibujos



Accesorios

Crimping tools



Herramientas para prensar contactos no aislados
terminales planos enrollados, terminales planos tubulares,
terminales planos macho, conectores paralelo y serie

- El enclavamiento por trinquete de retención garantiza un prensado de calidad
- Posibilidad de desenclavar el trinquete de retención en caso de manejo erróneo

Datos generales para pedido

Tipo	HTN 21	Versión
Código	9014610000	Herramienta para prensar, Herramienta para prensar contactos,
GTIN (EAN)	4008190152734	0.5mm², 6mm², Conexión crimpada con engastes
Cantidad	1 ST	