

El uso de conectores aislados garantiza a los usuarios una calidad constante a largo plazo de la conexión eléctrica.

- Amplia gama de terminales y conectores aislados y no aislados
- Terminales planos tubulares según los estándares actuales del mercado (Euroseries)
- Terminal de compresión según DIN 46235
- Terminales de metal según DIN 46234
- Terminales de anillo aislados según DIN 46237
- Terminales planos macho aislados según DIN 46231

### Datos generales para pedido

|            |                            |
|------------|----------------------------|
| Versión    | Terminale planos,50 mm²    |
| Código     | <a href="#">1493530000</a> |
| Tipo       | KQN-M20/-50                |
| GTIN (EAN) | 4050118303513              |
| Cantidad   | 50 Pieza                   |

## Datos técnicos

### Homologaciones

|      |             |
|------|-------------|
| ROHS | Conformidad |
|------|-------------|

### Dimensiones y pesos

|           |        |
|-----------|--------|
| Peso neto | 25.7 g |
|-----------|--------|

### Conformidad medioambiental del producto

|   |                                       |
|---|---------------------------------------|
| Estado de cumplimiento de la directiva RoHS | Conforme sin exención                 |
| REACH SVHC                                  | Sin SVHC por encima del 0,1 % en peso |

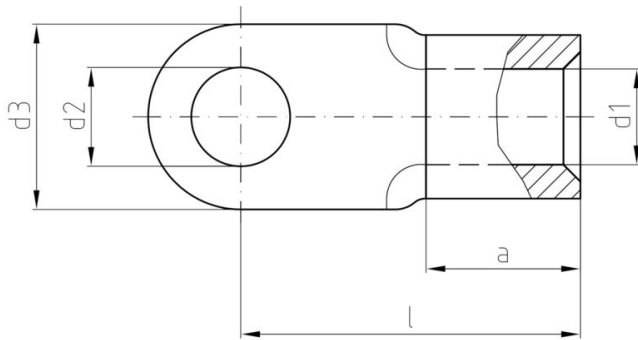
### Conector

|                                    |                    |                                    |               |
|------------------------------------|--------------------|------------------------------------|---------------|
| Sección de conexión del conductor  | 50 mm <sup>2</sup> | Aislamiento                        | no disponible |
| Orificio                           | M 20               | Diámetro interior del vástago (d1) | 11 mm         |
| Diámetro exterior del vástago (d3) | 32 mm              | Longitud del vástago (a)           | 18 mm         |
| Longitud de conexión (l)           | 41.2 mm            | Diámetro interior de la brida (d2) | 21 mm         |

### Clasificaciones

|             |             |             |             |
|-------------|-------------|-------------|-------------|
| ETIM 8.0    | EC001059    | ETIM 9.0    | EC001059    |
| ETIM 10.0   | EC001059    | ECLASS 14.0 | 27-40-02-12 |
| ECLASS 15.0 | 27-40-02-12 |             |             |

### Dibujos



## KQN-M20/-50

Weidmüller Interface GmbH &amp; Co. KG

Klingenbergstraße 26

D-32758 Detmold

Germany

www.weidmueller.com

## Accesorios

## Herramientas



Herramientas para prensar terminales, conectores y terminales tubulares con matrices intercambiables

- procesamiento extremadamente rápido gracias a la ayuda hidráulica
- amplio rango de prensado, hasta 300 mm<sup>2</sup>
- Cabezal de prensado con giro rápido en 270°
- limitación automática de la presión y control mediante sensor de presión
- control y supervisión electrónicos del proceso de prensado
- Almacenamiento de todos los ciclos de prensado y los mensajes de error en la memoria interna
- Lectura de todos los ciclos y mensajes de error mediante USB
- Batería recargable Li-Ion con indicador de estado de carga: 18 V, 2 Ah

## Datos generales para pedido

|            |                            |   |
|------------|----------------------------|---|
| Tipo       | EPG 45                     | Versión   |
| Código     | <a href="#">1500830000</a> | Herramienta para prensar, 6mm <sup>2</sup> , 150mm <sup>2</sup> , Conexión crimpada |
| GTIN (EAN) | 4050118309317              | hexagonal, Cimpado WM, Conexión crimpada con engastes,                              |
| Cantidad   | 1 ST                       | Crimpado trapecoidal, Conexión crimpada oval  |

## ... para terminales tubulares (según EN 13600)



Herramientas para prensar terminales, conectores y terminales tubulares con matrices intercambiables

- procesamiento extremadamente rápido gracias a la ayuda hidráulica
- amplio rango de prensado, hasta 300 mm<sup>2</sup>
- Cabezal de prensado con giro rápido en 270°
- limitación automática de la presión y control mediante sensor de presión
- control y supervisión electrónicos del proceso de prensado
- Almacenamiento de todos los ciclos de prensado y los mensajes de error en la memoria interna
- Lectura de todos los ciclos y mensajes de error mediante USB
- Batería recargable Li-Ion con indicador de estado de carga: 18 V, 2 Ah

## Datos generales para pedido

|            |                            |                                |
|------------|----------------------------|--------------------------------|
| Tipo       | ES EPG 45 WM 25/50         | Versión                        |
| Código     | <a href="#">1500880000</a> | 50mm <sup>2</sup> , Cimpado WM |
| GTIN (EAN) | 4050118309171              |                                |
| Cantidad   | 1 ST                       |                                |

## KQN-M20/-50

Weidmüller Interface GmbH &amp; Co. KG

Klingenbergstraße 26

D-32758 Detmold

Germany

www.weidmueller.com

## Accesorios

## ... para terminales tubulares (según DIN 46235)



Herramientas para prensar terminales, conectores y terminales tubulares con matrices intercambiables

- procesamiento extremadamente rápido gracias a la ayuda hidráulica
- amplio rango de prensado, hasta 300 mm<sup>2</sup>
- Cabezal de prensado con giro rápido en 270°
- limitación automática de la presión y control mediante sensor de presión
- control y supervisión electrónicos del proceso de prensado
- Almacenamiento de todos los ciclos de prensado y los mensajes de error en la memoria interna
- Lectura de todos los ciclos y mensajes de error mediante USB
- Batería recargable Li-Ion con indicador de estado de carga: 18 V, 2 Ah

## Datos generales para pedido

|            |                            |   |
|------------|----------------------------|---|
| Tipo       | ES EPG 45 HEX 25/50        | Versión   |
| Código     | <a href="#">1500970000</a> | 50mm <sup>2</sup> , Conexión crimpada hexagonal |
| GTIN (EAN) | 4050118309195              |   |
| Cantidad   | 1 ST                       |   |

## Herramientas



Herramientas para prensar terminales, conectores y terminales tubulares con matrices intercambiables

- procesamiento extremadamente rápido gracias a la ayuda hidráulica
- amplio rango de prensado, hasta 300 mm<sup>2</sup>
- Cabezal de prensado con giro rápido en 270°
- limitación automática de la presión y control mediante sensor de presión
- control y supervisión electrónicos del proceso de prensado
- Almacenamiento de todos los ciclos de prensado y los mensajes de error en la memoria interna
- Lectura de todos los ciclos y mensajes de error mediante USB
- Batería recargable Li-Ion con indicador de estado de carga: 18 V, 2 Ah

## Datos generales para pedido

|            |                            |   |
|------------|----------------------------|---|
| Tipo       | EPG 60                     | Versión   |
| Código     | <a href="#">2453810000</a> | Herramientas para prensar, Herramientas, Herramienta para prensar,                |
| GTIN (EAN) | 4050118468434              | 6mm <sup>2</sup> , 300mm <sup>2</sup> , Conexión crimpada hexagonal, Crimpado WM, |
| Cantidad   | 1 ST                       | Conexión crimpada con engastes, Crimpado trapecoidal, Conexión crimpada oval      |

## KQN-M20/-50

Weidmüller Interface GmbH &amp; Co. KG

Klingenbergstraße 26

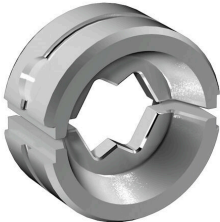
D-32758 Detmold

Germany

www.weidmueller.com

## Accesorios

## ... para terminales planos tubulares



Herramientas para prensar terminales, conectores y terminales tubulares con matrices intercambiables

- procesamiento extremadamente rápido gracias a la ayuda hidráulica
- amplio rango de prensado, hasta 300 mm<sup>2</sup>
- Cabezal de prensado con giro rápido en 270°
- limitación automática de la presión y control mediante sensor de presión
- control y supervisión electrónicos del proceso de prensado
- Almacenamiento de todos los ciclos de prensado y los mensajes de error en la memoria interna
- Lectura de todos los ciclos y mensajes de error mediante USB
- Batería recargable Li-Ion con indicador de estado de carga: 18 V, 2 Ah

## Datos generales para pedido

|            |                            |   |
|------------|----------------------------|---|
| Tipo       | ES EPG/HPG 60 WM 50        | Versión   |
| Código     | <a href="#">2469580000</a> | Conector Herramienta para prensar, 50mm <sup>2</sup> , Cimpado WM |
| GTIN (EAN) | 4050118483864              |   |
| Cantidad   | 1 ST                       |   |

## ... para terminales de compresión



Herramientas para prensar terminales, conectores y terminales tubulares con matrices intercambiables

- procesamiento extremadamente rápido gracias a la ayuda hidráulica
- amplio rango de prensado, hasta 300 mm<sup>2</sup>
- Cabezal de prensado con giro rápido en 270°
- limitación automática de la presión y control mediante sensor de presión
- control y supervisión electrónicos del proceso de prensado
- Almacenamiento de todos los ciclos de prensado y los mensajes de error en la memoria interna
- Lectura de todos los ciclos y mensajes de error mediante USB
- Batería recargable Li-Ion con indicador de estado de carga: 18 V, 2 Ah

## Datos generales para pedido

|            |                            |  |
|------------|----------------------------|--|
| Tipo       | ES EPG/HPG 60 HEX 50       | Versión  |
| Código     | <a href="#">2505200000</a> | Conector Herramienta para prensar, 50mm <sup>2</sup> , Conexión crimpada |
| GTIN (EAN) | 4050118519600              | hexagonal  |
| Cantidad   | 1 ST                       |  |

## Accesorios

### Herramientas



Herramientas para prensar terminales, conectores y terminales tubulares con matrices intercambiables

- procesamiento extremadamente rápido gracias a la ayuda hidráulica
- amplio rango de prensado, hasta 400 mm<sup>2</sup>
- Cabezal de prensado con giro rápido en 360°
- limitación automática de la presión y control mediante sensor de presión
- Funciones adicionales de la serie APG:
- control y supervisión electrónicos del proceso de prensado
- Almacenamiento de todos los ciclos de prensado y los mensajes de error en la memoria interna
- Lectura de todos los ciclos y mensajes de error mediante USB

#### Datos generales para pedido

|            |                            |  |
|------------|----------------------------|--|
| Tipo       | HPG 60                     | Versión  |
| Código     | <a href="#">2453820000</a> | 6mm <sup>2</sup> , 300mm <sup>2</sup> , Conexión crimpada hexagonal, Cimpado WM, |
| GTIN (EAN) | 4050118468427              | Conexión crimpada con engastes, Cimpado trapezoidal, Conexión                    |
| Cantidad   | 1 ST                       | crimpada oval  |

### ... para terminales tubulares (según EN 13600)



Herramientas para prensar terminales, conectores y terminales tubulares con matrices intercambiables

- procesamiento extremadamente rápido gracias a la ayuda hidráulica
- amplio rango de prensado, hasta 400 mm<sup>2</sup>
- Cabezal de prensado con giro rápido en 360°
- limitación automática de la presión y control mediante sensor de presión
- Funciones adicionales de la serie APG:
- control y supervisión electrónicos del proceso de prensado
- Almacenamiento de todos los ciclos de prensado y los mensajes de error en la memoria interna
- Lectura de todos los ciclos y mensajes de error mediante USB

#### Datos generales para pedido

|            |                            |                                |
|------------|----------------------------|--------------------------------|
| Tipo       | ES APG 80 WM 50            | Versión                        |
| Código     | <a href="#">1502500000</a> | 50mm <sup>2</sup> , Cimpado WM |
| GTIN (EAN) | 4050118310658              |                                |
| Cantidad   | 1 ST                       |                                |

**Accesorios****... para terminales tubulares (según DIN 46235)**

Herramientas para prensar terminales, conectores y terminales tubulares con matrices intercambiables

- procesamiento extremadamente rápido gracias a la ayuda hidráulica
- amplio rango de prensado, hasta 400 mm<sup>2</sup>
- Cabezal de prensado con giro rápido en 360°
- limitación automática de la presión y control mediante sensor de presión
- Funciones adicionales de la serie APG:
  - control y supervisión electrónicos del proceso de prensado
  - Almacenamiento de todos los ciclos de prensado y los mensajes de error en la memoria interna
  - Lectura de todos los ciclos y mensajes de error mediante USB

**Datos generales para pedido**

|            |                            |   |
|------------|----------------------------|---|
| Tipo       | ES APG 80 HEX 50           | Versión   |
| Código     | <a href="#">1502670000</a> | 50mm <sup>2</sup> , Conexión crimpada hexagonal |
| GTIN (EAN) | 4050118310559              |   |
| Cantidad   | 1 ST                       |   |