



Conector de cable de horquilla aislado de PVC o PC/PA

- Diseños convencionales
- Sin soldar
- Con embudo cónico

Datos generales para pedido

| | |
|------------|--|
| Versión | Terminale planos, Conector de cables aislado, 16 mm ² , 16 mm ² - 16 mm ² |
| Código | 1491360000 |
| Tipo | KQIG-M8/-16 |
| GTIN (EAN) | 4050118301601 |
| Cantidad | 50 Pieza |

Datos técnicos

Homologaciones

| | |
|------|-------------|
| ROHS | Conformidad |
|------|-------------|

Dimensiones y pesos

| | |
|-----------|--------|
| Peso neto | 6.42 g |
|-----------|--------|

Conformidad medioambiental del producto

| | |
|---|---------------------------------------|
| Estado de cumplimiento de la directiva RoHS | Conforme sin exención |
| REACH SVHC | Sin SVHC por encima del 0,1 % en peso |

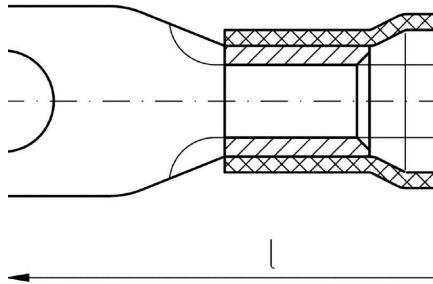
Conector

| | | | |
|---|--------------------|---|--------------------|
| Sección de conexión del conductor, max. | 16 mm ² | Sección de conexión del conductor, min. | 16 mm ² |
| Sección de conexión del conductor | 16 mm ² | Aislamiento | disponible |
| Material/plástico | PA | Orificio | C 8 |
| Color de identificación | azul | Diámetro interior del vástago (d1) | 5.8 mm |
| Diámetro exterior del vástago (d3) | 13.8 mm | Longitud de conexión (l) | 32.2 mm |
| Diámetro interior de la brida (d2) | 8.4 mm | Diámetro interior de la abrazadera (d4) | 11 mm |

Clasificaciones

| | | | |
|-------------|-------------|-------------|-------------|
| ETIM 8.0 | EC001059 | ETIM 9.0 | EC001059 |
| ETIM 10.0 | EC001059 | ECLASS 14.0 | 27-40-02-92 |
| ECLASS 15.0 | 27-40-02-92 | | |

Dibujos



Accesorios

Herramientas



Herramientas para prensar terminales, conectores y terminales tubulares con matrices intercambiables

- procesamiento extremadamente rápido gracias a la ayuda hidráulica
- amplio rango de prensado, hasta 300 mm²
- Cabezal de prensado con giro rápido en 270°
- limitación automática de la presión y control mediante sensor de presión
- control y supervisión electrónicos del proceso de prensado
- Almacenamiento de todos los ciclos de prensado y los mensajes de error en la memoria interna
- Lectura de todos los ciclos y mensajes de error mediante USB
- Batería recargable Li-Ion con indicador de estado de carga: 18 V, 2 Ah

Datos generales para pedido

| | | |
|------------|----------------------------|--|
| Tipo | EPG 60 | Versión |
| Código | 2453810000 | Herramientas para prensar, Herramientas, Herramienta para prensar, |
| GTIN (EAN) | 4050118468434 | 6mm ² , 300mm ² , Conexión crimpada hexagonal, Cimpado WM, |
| Cantidad | 1 ST | Conexión crimpada con engastes, Crimpado trapezoidal, Conexión crimpada oval |
| Tipo | HPG 60 | Versión |
| Código | 2453820000 | 6mm ² , 300mm ² , Conexión crimpada hexagonal, Cimpado WM, |
| GTIN (EAN) | 4050118468427 | Conexión crimpada con engastes, Crimpado trapezoidal, Conexión crimpada oval |
| Cantidad | 1 ST | |