



Conector de cable de horquilla aislado de PVC o PC/PA

- Diseños convencionales
- Sin soldar
- Con embudo cónico

Datos generales para pedido

Versión	Terminale planos, Conector de cables aislado, 6 mm ² , 4 mm ² - 6 mm ²
Código	1491280000
Tipo	KQIG-M5/-6
GTIN (EAN)	4050118301311
Cantidad	100 Pieza

Datos técnicos

Homologaciones

ROHS	Conformidad
------	-------------

Dimensiones y pesos

Peso neto	1.8 g
-----------	-------

Conformidad medioambiental del producto

Estado de cumplimiento de la directiva RoHS	Conforme sin exención
REACH SVHC	Sin SVHC por encima del 0,1 % en peso

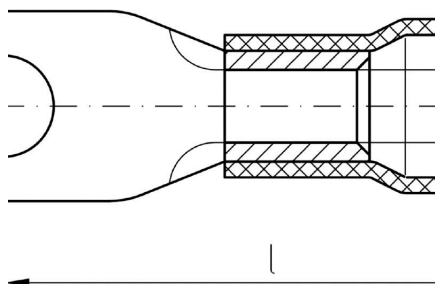
Conector

Sección de conexión del conductor, max.	6 mm ²	Sección de conexión del conductor, min.	4 mm ²
Sección de conexión del conductor	6 mm ²	Aislamiento	disponible
Material/plástico	PC	Orificio	C 5
Color de identificación	amarillo	Diámetro interior del vástago (d1)	3.6 mm
Diámetro exterior del vástago (d3)	10 mm	Longitud de conexión (l)	22 mm
Diámetro interior de la brida (d2)	5.3 mm	Diámetro interior de la abrazadera (d4)	6.4 mm

Clasificaciones

ETIM 8.0	EC001059	ETIM 9.0	EC001059
ETIM 10.0	EC001059	ECLASS 14.0	27-40-02-92
ECLASS 15.0	27-40-02-92		

Dibujos



Accesorios

Crimping tools



Herramientas para prensar conectores aislados terminales planos, terminales planos macho, conectores en paralelo y en serie y conectores insertables

- El enclavamiento por trinquete de retención garantiza un prensado de calidad
- Posibilidad de desenclavar el trinquete de retención en caso de manejo erróneo
- con tope para un posicionamiento exacto de los contactos
- conforme con DIN EN 60352 parte 2

Datos generales para pedido

Tipo	CTI 6	Versión
Código	9006120000	Herramienta para prensar, Herramienta para prensar contactos,
GTIN (EAN)	4008190044527	0.5mm², 6mm², Conexión crimpada oval, Crimpado doble
Cantidad	1 ST	

Tipo	CTI 6 G	Versión
Código	9202850000	Herramienta para prensar, Herramienta de transformación para
GTIN (EAN)	4032248517855	conector de cables aislado, 0.5mm², 6mm², Conexión crimpada oval,
Cantidad	1 ST	Crimpado paralelo