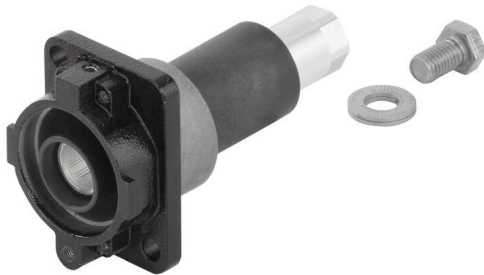


## HDC HP550 ABGH BG

**Weidmüller Interface GmbH & Co. KG**  
Klingenbergstraße 26  
D-32758 Detmold  
Germany

www.weidmueller.com



La capota protectora está fabricada de aluminio resistente al agua del mar mediante fundición a presión. Esta serie de carcasas destacan por los altos estándares de protección contra el agua y el polvo y una resistencia a los impactos especialmente alta. Un sofisticado revestimiento de dos niveles de la superficie garantiza muchos años de fiabilidad. Todos los tornillos, contactos crimpados y otros accesorios exteriores están hechos de acero inoxidable resistente a la corrosión.

### Datos generales para pedido

Versión	HDC - cajas, 1500 V, Conexión brida-tornillo, Tamaño de instalación: 550
Código	<a href="#">1475700000</a>
Tipo	HDC HP550 ABGH BG
GTIN (EAN)	4050118282313
Cantidad	1 Pieza

## HDC HP550 ABGH BG

**Weidmüller Interface GmbH & Co. KG**  
 Klingenbergstraße 26  
 D-32758 Detmold  
 Germany

www.weidmueller.com

## Datos técnicos

### Homologaciones

ROHS Conformidad

### Dimensiones y pesos

Profundidad	80 mm	Profundidad (pulgadas)	3.1496 inch
Altura	152 mm	Altura (pulgadas)	5.9842 inch
Anchura	60 mm	Anchura (pulgadas)	2.3622 inch
Peso neto	725.26 g		

### Temperaturas

Temperatura límite -40 °C ... 120 °C

### Conformidad medioambiental del producto

Estado de cumplimiento de la directiva RoHS	Conforme con exención
Exención RoHS (si procede/conocida)	6c
REACH SVHC	Lead 7439-92-1
SCIP	d447edfa-0214-4f34-b5ba-82eae491b46a

### Datos generales

Tipo de conexión	Conexión brida-tornillo	Versión, cajas	Base abierta
Tamaño de instalación	550	Grado inflamabilidad según UL 94	V-0
Color	Negro (similar a RAL 9005)	Superficie	Esmalte en polvo
Serie	HighPower	Tensión nominal (DIN EN 61984)	1500 V
Sin halógenos	false	BG	550
Tipo de protección	IP68, en estado conectado		

### Dimensiones

Anchura 60 mm

### Datos generales

Tipo de conexión	Conexión brida-tornillo	Color	Negro (similar a RAL 9005)
Superficie	Esmalte en polvo	Material de la carcasa	Fundición inyectada de aluminio
Serie	HighPower	Material de la junta	Caucho de silicona
Material del contacto	aleación de cobre		

### Indicación importante

Información de producto En función de la operación prevista, las tensiones generadas internamente pueden superponerse a la tensión de trabajo y contener los picos correspondientes. Es indispensable asegurarse de que estos picos de tensión no superen la tensión nominal. Para aplicaciones fuera de esta especificación, ponte en contacto con nosotros.

### Clasificaciones

ETIM 8.0	EC000437	ETIM 9.0	EC000437
ETIM 10.0	EC000437	ECLASS 14.0	27-44-02-02
ECLASS 15.0	27-44-02-02		

## HDC HP550 ABGH BG

**Weidmüller Interface GmbH & Co. KG**  
Klingenbergstraße 26  
D-32758 Detmold  
Germany

[www.weidmueller.com](http://www.weidmueller.com)

## Accesorios

### Carcasas



La capota protectora está fabricada de aluminio resistente al agua del mar mediante fundición a presión.

Esta serie de carcasas destacan por los altos estándares de protección contra el agua y el polvo y una resistencia a los impactos especialmente alta.

Un sofisticado revestimiento de dos niveles de la superficie garantiza muchos años de fiabilidad.

Todos los tornillos, contactos crimpados y otros accesorios exteriores están hechos de acero inoxidable resistente a la corrosión.

### Datos generales para pedido

Tipo	HDC HP ABGH COVER	Versión	
Código	<a href="#">1473470000</a>	HDC - cajas, Tapa	
GTIN (EAN)	4050118279917		
Cantidad	1 ST		