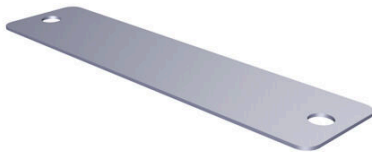


CC-M 15/60 2X3 ST SDR

Weidmüller Interface GmbH & Co. KG
Klingenbergstraße 26
D-32758 Detmold
Germany

www.weidmuller.com



Los señalizadores MetalliCard, disponibles en aluminio y acero inoxidable, dan respuesta a una amplia gama de necesidades de identificación. Las etiquetas de aluminio anodizado son una opción asequible para un gran número de aplicaciones; además, el empleo de varios colores garantiza una impresión de grandes contrastes. En las exigentes industrias química y de procesos, puedes confiar en los señalizadores de acero inoxidable MetalliCard gracias a su excelente resistencia. Sus formatos cubren cualquier necesidad de identificación. Garantizan una señalización de elevada calidad tanto en equipos pequeños como en placas de identificación. MetalliCard ofrece además una gran variedad de opciones de instalación. MetalliCard son señalizadores de uso universal gracias a sus múltiples sistemas de fijación: adhesivo, remachado, con portaetiquetas o carriles, o en combinación con abrazaderas de acero inoxidable.

Impresión especial: Envíe un archivo del software de señalización M-Print PRO o M-Print PRO Online (sin instalación) con sus especificaciones de señalización.

Datos generales para pedido

| | |
|------------|---|
| Versión | MetalliCard, Señalizadores de dispositivos, 15 x 60 mm, plata |
| Código | 1474270000 |
| Tipo | CC-M 15/60 2X3 ST SDR |
| GTIN (EAN) | 4050118290738 |
| Cantidad | 1 Pieza |

CC-M 15/60 2X3 ST SDR

Weidmüller Interface GmbH & Co. KG
 Klingenbergstraße 26
 D-32758 Detmold
 Germany

www.weidmueller.com

Datos técnicos

Homologaciones

ROHS Conformidad

Dimensiones y pesos

| | | | |
|-------------|--------|------------------------|-------------|
| Profundidad | 0.5 mm | Profundidad (pulgadas) | 0.0197 inch |
| Altura | 15 mm | Altura (pulgadas) | 0.5906 inch |
| Anchura | 60 mm | Anchura (pulgadas) | 2.3622 inch |
| Peso neto | 3.3 g | | |

Temperaturas

Gama de temperaturas de servicio -55...130 °C

Conformidad medioambiental del producto

Estado de cumplimiento de la directiva RoHS Conforme sin exención
 REACH SVHC Sin SVHC por encima del 0,1 % en peso

Datos generales

| | | | |
|--|---|-------------|--|
| Versión | enchufable, con orificio de montaje de 3,5 mm | | |
| Anchura | 60 mm | | |
| Gama de temperaturas de servicio, max. | 130 °C | | |
| Gama de temperaturas de servicio, min. | -55 °C | | |
| Color | plata | | |
| Material básico | Acero inoxidable 1.4301 | | |
| Caracteres impresos | Requiere archivo M-Print PRO | | |
| Número de señalizadores por unidad de embalaje | forma de entrega | MetalliCard | |
| Tamaño del campo para rotulación | 15.2 x 57.2 mm | | |
| Impresora compatible | | | |
| Número de señalizadores por combinación | 1 MetalliCard = Device markers | | |
| Gama de temperaturas de servicio | -55...130 °C | | |

Señalizadores de dispositivos

Diámetro de taladro 3.30 mm

Clasificaciones

| | | | |
|-------------|-------------|-------------|-------------|
| ETIM 8.0 | EC001288 | ETIM 9.0 | EC001288 |
| ETIM 10.0 | EC001288 | ECLASS 14.0 | 27-28-11-04 |
| ECLASS 15.0 | 27-28-11-04 | | |

Ejemplo de uso

