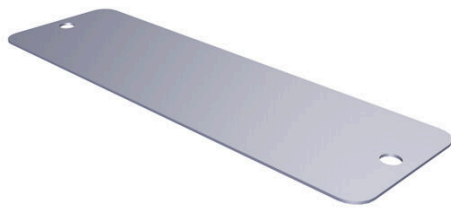


## CC-M 85/27 2X3 ST SDR

**Weidmüller Interface GmbH & Co. KG**  
Klingenbergstraße 26  
D-32758 Detmold  
Germany

[www.weidmueller.com](http://www.weidmueller.com)



Los señalizadores MetalliCard, disponibles en aluminio y acero inoxidable, dan respuesta a una amplia gama de necesidades de identificación. Las etiquetas de aluminio anodizado son una opción asequible para un gran número de aplicaciones; además, el empleo de varios colores garantiza una impresión de grandes contrastes. En las exigentes industrias química y de procesos, puedes confiar en los señalizadores de acero inoxidable MetalliCard gracias a su excelente resistencia. Sus formatos cubren cualquier necesidad de identificación. Garantizan una señalización de elevada calidad tanto en equipos pequeños como en placas de identificación. MetalliCard ofrece además una gran variedad de opciones de instalación. MetalliCard son señalizadores de uso universal gracias a sus múltiples sistemas de fijación: adhesivo, remachado, con portaetiquetas o carriles, o en combinación con abrazaderas de acero inoxidable.

Impresión especial: Envíe un archivo del software de señalización M-Print PRO o M-Print PRO Online (sin instalación) con sus especificaciones de señalización.

### Datos generales para pedido

Versión	MetalliCard, Señalizadores de dispositivos, 27 x 85 mm, plata
Código	<a href="#">1474180000</a>
Tipo	CC-M 85/27 2X3 ST SDR
GTIN (EAN)	4050118290684
Cantidad	1 Pieza

## CC-M 85/27 2X3 ST SDR

**Weidmüller Interface GmbH & Co. KG**  
 Klingenbergstraße 26  
 D-32758 Detmold  
 Germany

www.weidmueller.com

## Datos técnicos

### Homologaciones

ROHS Conformidad

### Dimensiones y pesos

Profundidad	0.5 mm	Profundidad (pulgadas)	0.0197 inch
Altura	27 mm	Altura (pulgadas)	1.063 inch
Anchura	85 mm	Anchura (pulgadas)	3.3464 inch
Peso neto	8.6 g		

### Temperaturas

Gama de temperaturas de servicio -55...130 °C

### Conformidad medioambiental del producto

Estado de cumplimiento de la directiva Conforme sin exención

RoHS

REACH SVHC Sin SVHC por encima del 0,1 % en peso

### Datos generales

Versión	enchufable, con orificio de montaje de 3,5 mm		
Anchura	85 mm		
Gama de temperaturas de servicio, max.	130 °C		
Gama de temperaturas de servicio, min.	-55 °C		
Color	plata		
Material básico	Acero inoxidable 1.4301 (ST), Acero inoxidable 1.4301		
Caracteres impresos	Requiere archivo M-Print PRO		
Número de señalizadores por unidad de embalaje	forma de entrega	MetalliCard	
Tamaño del campo para rotulación	83.8 x 25.3 mm		
Impresora compatible			
Número de señalizadores por combinación	1 MetalliCard = Device markers		
Gama de temperaturas de servicio	-55...130 °C		

### Señalizadores de dispositivos

Diámetro de taladro 3.30 mm

### Clasificaciones

ETIM 8.0	EC001288	ETIM 9.0	EC001288
ETIM 10.0	EC001288	ECLASS 14.0	27-28-11-04
ECLASS 15.0	27-28-11-04		

**Ejemplo de uso**

