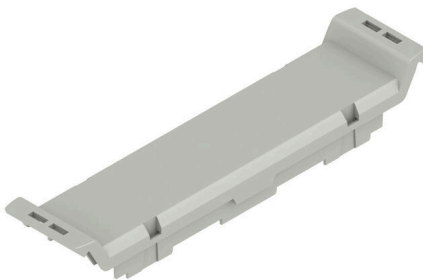


CH20M22 FC AGY 3747

Weidmüller Interface GmbH & Co. KG
Klingenbergstraße 26
D-32758 Detmold
Germany

www.weidmueller.com

Imagen de producto



El elemento frontal de la carcasa CH20M te ofrece numerosas opciones para el diseño individual y la funcionalidad. Puedes elegir entre varios métodos de impresión, como la tampografía o el grabado láser, para aplicar tus diseños de forma precisa y atractiva.

También es posible realizar recortes por láser para componentes electrónicos. También se pueden utilizar marcadores. El elemento frontal puede equiparse con o sin tapa abatible.

Datos generales para pedido

Versión	Elemento frontal, OMNIMATE Housing - Serie CH20M gris ágata, Elemento frontal, Anchura: 22.5 mm
Código	1472810000
Tipo	CH20M22 FC AGY 3747
GTIN (EAN)	4050118279245
Cantidad	50 Pieza

Datos técnicos

Homologaciones

ROHS Conformidad

Dimensiones y pesos

Profundidad	15.5 mm	Profundidad (pulgadas)	0.6102 inch
Altura	100 mm	Altura (pulgadas)	3.937 inch
Anchura	22.5 mm	Anchura (pulgadas)	0.8858 inch
Longitud	0 mm	Peso neto	6.13 g

Temperaturas

Temperatura ambiente	-25 °C...85 °C	Gama de temperaturas de servicio	-40...120 °C
Humedad	5 - 93 % de humedad relativa, Tu = 40 °C, sin condensación		

Conformidad medioambiental del producto

Estado de cumplimiento de la directiva RoHS	Conforme sin exención
REACH SVHC	Sin SVHC por encima del 0,1 % en peso

Datos del material

Grado inflamabilidad según UL 94	V-0	Materiales aislantes	PA 66 GF 30
Grupo de materiales aislantes	I	Superficie	no probado
Material básico	Plástico	Índice de resistencia al encaminamiento eléctrico (CTI)	600 ≤ CTI

Datos generales

Color	gris ágata	Tipo de protección	IP20 en funcionamiento
Carta de colores (similar)	RAL 7038	Información relacionada con el conjunto completo, consulte los artículos mencionados	CH20M22 B BK/OR 2010
Capacidad de sellado	No		

Propiedades de los componentes

Tapa abatible montable	No	Señalizador integrable	No
------------------------	----	------------------------	----

Opciones de individualización

Posibilidad de escotaduras específicas del cliente	Sí	Posibilidad de etiquetado específico del cliente	Sí
Proceso de pedido específico del cliente	Consulte la directriz bajo descargas	Colores alternativos	Más bajo pedido
Posibilidades de procesamiento	Procesamiento láser, Fresado		

Clasificaciones

ETIM 8.0	EC001031	ETIM 9.0	EC001031
ETIM 10.0	EC001031	ECLASS 14.0	27-19-06-03
ECLASS 15.0	27-19-06-03		

Dibujos

Imagen de producto



Dibujo acotado

