

## POWER MONITOR 51A

Weidmüller Interface GmbH &amp; Co. KG

Klingenbergstraße 26

D-32758 Detmold

Germany

www.weidmueller.com



## Medidores de energía - ValueLine

Funcionalidad avanzada de captura de datos de energía

El ámbito de prestaciones de los medidores de energía

ValueLine va más allá de las funciones centrales de medición de energía.

También son ideales para determinar, almacenar y visualizar otros parámetros de calidad energética.

El software gratuito "ecoExplorer go" está disponible para la mayoría de los tipos del grupo de productos,

por un lado para la configuración de dispositivos / puesta

en marcha / visualización de los valores de medición, y

por otro, para analizar la calidad de la energía.

## Datos generales para pedido

Versión	Power measurement/display for 1-, 3-phase mains
Código	<a href="#">1470260000</a>
Tipo	POWER MONITOR 51A
GTIN (EAN)	4050118276756
Cantidad	1 Pieza
Estado de entrega	Este artículo no estará disponible en el futuro.
Disponible hasta	2026-12-30T00:00:00+01:00

## POWER MONITOR 51A

Weidmüller Interface GmbH &amp; Co. KG

Klingenbergstraße 26

D-32758 Detmold

Germany

www.weidmueller.com

## Datos técnicos

## Homologaciones

Homologaciones



ROHS

Conformidad

## Dimensiones y pesos

Profundidad	68 mm	Profundidad (pulgadas)	2.6772 inch
Altura	96 mm	Altura (pulgadas)	3.7795 inch
Anchura	96 mm	Anchura (pulgadas)	3.7795 inch
Peso neto	386 g		

## Temperaturas

Temperatura de almacenamiento	-25 °C...70 °C	Temperatura de servicio	-25 °C...55 °C
Humedad	35 % hasta 85 % de humedad rel. del aire		

## Conformidad medioambiental del producto

Estado de cumplimiento de la directiva Conforme

RoHS

REACH SVHC

Lead 7439-92-1

## Entrada de corriente de medición

Corriente nominal	1 / 5 A	Canales de medición de corriente	4
Precisión de medición de la corriente	0.5 %	Medición de la corriente diferencial	No

## Entrada de tensión de medición

Precisión de medición de la tensión	0.5 %	Sistema 3-hilos:	Sí
Rango de medida, tensión L-L, AC	0...500 V	Rango de medida, tensión L-N, AC	0...250 V (1P3W), 0...289 V (3P4W)
Sistema 4-hilos:	Sí		

## Comunicación

Interfaz	RS485: Autobaud, 9,6 – 115,2 kbps (bornes brida-tornillo enchufables), USB	Protocolo	Modbus RTU
----------	--	-----------	------------

## Control de la calidad de la tensión

No balanceado	Sí	Sistema positivo, negativo y cero	Sí
Interrupciones breves	Sí	Función de grabación de secuencia de eventos	No

## Datos técnicos

Valor de indicación	Potencia aparente, Potencia efectiva, Potencia reactiva, Factor de potencia, Tensión, Corriente, Frecuencia,	Versión	Medición/visualización de potencia de la red monofásica, trifásica
---------------------	--	---------	--

## POWER MONITOR 51A

Weidmüller Interface GmbH &amp; Co. KG

Klingenbergstraße 26

D-32758 Detmold

Germany

www.weidmueller.com

## Datos técnicos

	Temperatura, Desequilibrio de tensión, Desequilibrio de corriente, THD-I, THD-U, Armónico de tensión, Armónico de corriente		
Tipo de montaje	Carril DIN	Tipo de protección	Panel frontal: IP51, Caja: IP20, IP20
Grado de polución	2	Corriente nominal	1 / 5 A
Indicador control (monitor)	LCD	Normas	IEC 61010-1
Rango de medida, tensión L-N, AC	0...250 V (1P3W), 0...289 V (3P4W)	Rango de medida, tensión L-L, AC	0...500 V
Categoría de sobretensión	II	Tensión de alimentación	85...264 VCA, 100...300 V DC
Tensión de alimentación	230 V	Sistema 3-hilos:	Sí
Sistema 4-hilos:	Sí	Frecuencia de muestreo 50/60 Hz	40 kHz
Resultado de medición por segundo	100000 ms	Medición de la corriente diferencial	No
Canales de medición de corriente	4	Precisión de medición de la tensión	0.5 %
Precisión de medición de la corriente	0.5 %	Precisión de medición de la energía activa (kWh, .../5 A)	1 % para los valores calculados
Contador de horas de servicio	No	Reloj	Sí

## Entradas/Salidas

Entradas digitales	0	Salidas digitales	2
--------------------	---	-------------------	---

## Registro de datos de medición

Memoria; valores mínimos y máximos	No	Software	Power Monitor Manager
Lógica integrada	No		

## Coordenadas de aislamiento

Categoría de sobretensión	II	Grado de polución	2
---------------------------	----	-------------------	---

## Clasificaciones

ETIM 8.0	EC002301	ETIM 9.0	EC002301
ETIM 10.0	EC002301	ECLASS 14.0	27-14-23-30
ECLASS 15.0	27-14-23-30		

## Bases de licitación

Especificación larga	La optimización de los requisitos de energía de equipos e instalaciones pasa por la medición y visualización de sus parámetros eléctricos. Esta es la única manera de llevar a cabo un análisis que permita reducir el consumo e implementar un sistema de gestión de la energía. Weidmüller ofrece una solución fácil de instalar. En la implantación de un sistema de gestión de la energía conforme a ISO 50001, el Power Monitor 51A es uno de los módulos necesarios para	Especificación corta	Dispositivo de medición con función de memoria para la optimización de los requisitos energéticos
----------------------	--	----------------------	---

## POWER MONITOR 51A

**Weidmüller Interface GmbH & Co. KG**

Klingenbergstraße 26  
D-32758 Detmold  
Germany

[www.weidmueller.com](http://www.weidmueller.com)

## Datos técnicos

satisfacer los requisitos de registro, visualización y análisis de los flujos de energía.

Datos técnicos:

Datos de entrada:

medición variable: activa, reactiva y alimentación aparente

Registro de frecuencias de hasta 99,99 Hz y temperaturas de hasta 100 °C

Medición variable: designación de seno AC (50/60 Hz)

Entrada: entradas de medición de tensión V1, V2, V3

Rango de tensión de entrada: 0 V AC ... 500 V AC (fase/fase)

Rango de tensión de entrada: 0 V AC ... 300 V AC (fase/conductor neutral)

Precisión: 0,5% del rango de corriente de entrada: mediante convertidores externos, corriente de entrada: 8000 A (principal), corriente de

entrada: 5 A (secundaria) ,

Tipo de umbral del rango de medida nominal: 1 mA

Rango de medida de alimentación: 0 kW ... 9.999.999,9 kW

Rango de medida de alimentación: 0 kvar ... 9.999.999,9 kvar

Rango de medida de alimentación: 0 kVA ... 9.999.999,9 kVA

Hasta 31 armónicos.

Precisión: 1 %

Interfaz: RS-485

Tipo de conexión: brida-tornillo

Datos generales: anchura:

96 mm, altura: 96 mm

Pantalla: pantalla LCD con retroiluminación

Rango de tensión de alimentación: 85 V AC ... 264 V AC

Potencia nominal admitida: 6 VA, nivel de protección: IP51 (frontal), IP20 (trasero):

Tipo de red eléctrica; trifásica (3 o 4 conductores), bifásica (2 conductores) y monofásica (1 conductor), también permite la medición de corriente en el conductor neutral

### POWER MONITOR 51A

**Weidmüller Interface GmbH & Co. KG**

Klingenbergstraße 26  
D-32758 Detmold  
Germany

[www.weidmueller.com](http://www.weidmueller.com)

## Datos técnicos

Color: negro; Conformidad:  
marcado CE  
Tensión de aislamiento  
nominal: 300 V AC  
(EN 61010-1)  
Categoría de sobretensión:  
II, temperatura de  
funcionamiento:  
-25 °C ... 55 °C,  
temperatura ambiente  
(almacenamiento/  
transporte): -25 °C ... 70 °C  
Máxima humedad  
admisible  
(funcionamiento): 85%,  
altura sobre nivel del mar <  
2000 m  
Datos de conexión:  
diámetro mín. del  
conductor flexible: 0.5  
mm<sup>2</sup>, diámetro máx. del  
conductor flexible: 2.5  
mm<sup>2</sup>, diámetro mín. del  
conductor rígido: 0.2  
mm<sup>2</sup>, diámetro máx. del  
conductor rígido: 4 mm<sup>2</sup>,  
tipo de conexión: brida-  
tornillo  
Datos para pedido:  
producto: interfaz  
Weidmüller, tipo:  
Power Monitor, código:  
1470260000

## POWER MONITOR 51A

**Weidmüller Interface GmbH & Co. KG**  
Klingenbergstraße 26  
D-32758 Detmold  
Germany

## Dibujos

[www.weidmueller.com](http://www.weidmueller.com)

Measurements Items

Item	Unit	Data display range
Instantaneous power	Active	kW
	Reactive	kvar
	Apparent	kVA
Integral power (import)	Active	kWh
	Reactive	kvarh
	Apparent	kVAh
Integral power for each time zone (4-zone) (import)	Active	kWh
	Reactive	kvarh
	Apparent	kVAh
Integral power for each time zone (4-zone) (export)	Active	kWh
	Reactive	kvarh
	Apparent	kVAh
Current	A	0.000 to 99999
Voltage	V	0.000 to 99999
Power factor		-1.000 to 1.000
Frequency	Hz	0.00 to 99.99
Pulse count value		0.000 to 99999999.9
Pulse conversion value		0.000 to 99999999.9
Temperature	°C	-100.0 to 100.0
Calendar		January 1, 2000 00:00:00 - December 31, 2099 23:59:59

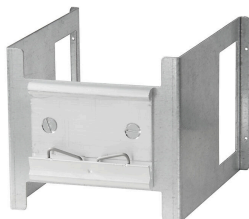
## POWER MONITOR 51A

**Weidmüller Interface GmbH & Co. KG**  
Klingenbergstraße 26  
D-32758 Detmold  
Germany

[www.weidmueller.com](http://www.weidmueller.com)

## Accesorios

### Accesorios



### Datos generales para pedido

Tipo	POWER MONITOR BRACKET	Versión	
Código	<a href="#">2091060000</a>		
GTIN (EAN)	4050118421903		
Cantidad	1 ST		