



FrontCom® Vario integra varias funciones en un único marco. El sistema es fácil de instalar y puedes elegir entre una amplia gama de módulos de datos, señales y alimentación. Además de ser ultracompacto, FrontCom® ofrece una serie de características de producto único que van a permitir que la planificación de proyectos y las actividades de trabajo sean seguras, rápidas y se adapten a los cambios. Asimismo, el sistema FrontCom® Vario cuenta con un atractivo diseño de carcasa que ofrece la resistencia a los golpes más elevada y que cumple por completo los requisitos del tipo de protección IP 65.

### Datos generales para pedido

Versión	FrontCom, Alimentación de conector grande, Tipo F, Conector hembra, DE
Código	<a href="#">1450730000</a>
Tipo	IE-FCI-PWB-DE
GTIN (EAN)	4050118255546
Cantidad	1 Pieza

## Datos técnicos

## Homologaciones

Homologaciones



ROHS

Conformidad

## Dimensiones y pesos

Peso neto

33 g

## Temperaturas

Temperatura de almacenamiento -10 °C...70 °C

Temperatura de servicio -5 °C...40 °C

Temperatura de colocación

## Conformidad medioambiental del producto

Estado de cumplimiento de la directiva Conforme sin exención

RoHS

REACH SVHC

Sin SVHC por encima del 0,1 % en peso

## Datos técnicos

Tensión nominal (AC)

250 V

Material capotas

Policarbonato PC

Corriente nominal

16 A

## Conductores embornables

Longitud de desaislado 10 mm

Tipo de conexión PUSH IN

Sección de conexión del conductor, extremadamente flexible con terminal tubular	mín.	1.5 mm <sup>2</sup>
	máx.	1.5 mm <sup>2</sup>

Sección de conexión del conductor, extremadamente flexible sin terminal tubular	mín.	1.5 mm <sup>2</sup>
	máx.	2.5 mm <sup>2</sup>

Sección de conexión del conductor, rígido	mín.	1.5 mm <sup>2</sup>
	máx.	2.5 mm <sup>2</sup>

Sección de conexión del conductor, flexible con terminal tubular	mín.	1.5 mm <sup>2</sup>
	máx.	1.5 mm <sup>2</sup>

Sección de conexión del conductor, flexible sin terminal tubular 1.5 ... 2.5 mm<sup>2</sup>Sección de conexión del conductor, extremadamente flexible sin terminal tubular 1.5 ... 2.5 mm<sup>2</sup>Sección de conexión del conductor, rígido 1.5 ... 2.5 mm<sup>2</sup>Sección de conexión del conductor, flexible con terminal tubular 1.5 ... 1.5 mm<sup>2</sup>

Sección de conexión del conductor, flexible sin terminal tubular	mín.	1.5 mm <sup>2</sup>
	máx.	2.5 mm <sup>2</sup>

Sección de conexión del conductor, extremadamente flexible con terminal tubular 1.5 ... 1.5 mm<sup>2</sup>

**Datos técnicos****Datos generales**

Tipo de protección	IP20	Tipo de conector	Alimentación de conector grande
Lado de conexión	Tipo F	Carga de fuego	770 kJ

**Normas generales**

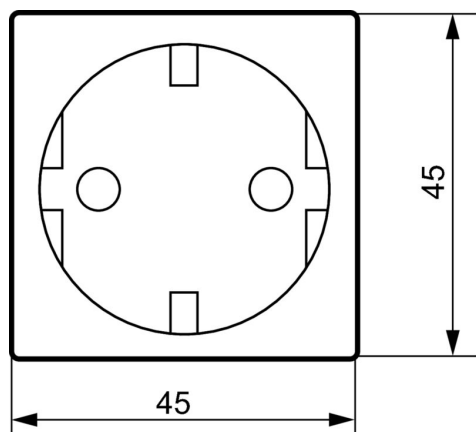
Núm. de certificado (DNV)	TAA000022B
---------------------------	------------

**Clasificaciones**

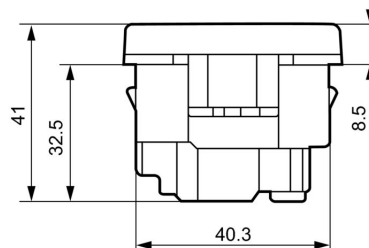
ETIM 8.0	EC001121	ETIM 9.0	EC001121
ETIM 10.0	EC001121	ECLASS 14.0	27-18-28-92
ECLASS 15.0	27-18-28-92		

## Dibujos

**Dibujo acotado**



**Dibujo acotado**



## Accesorios

### Adaptador de carril para conectores hembra



Con las herramientas para Ethernet industrial es igualmente aplicable es lema de Weidmüller: todo en un solo lugar.

Estas son sus ventajas:

- Herramientas
- Comprobadores
- Pasacables
- Conexiones del armario de distribución
- Señalizadores
- Protección contra el polvo
- Fuentes de alimentación
- Protector de sobretensión

### Datos generales para pedido

Tipo	IE-DINRAIL-AD-PWB	Versión
Código	<a href="#">2534680000</a>	
GTIN (EAN)	4050118546354	
Cantidad	1 ST	