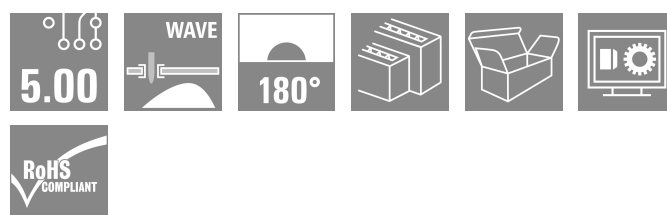


# RSV1,6 LBF36 GR 3,2 SN

**Weidmüller Interface GmbH & Co. KG**  
Klingenbergstraße 26  
D-32758 Detmold  
Germany

www.weidmueller.com



Conexiones rectangulares con contactos macho y hembra de soldadura para aplicaciones en placas de circuito impreso. Una densidad de componentes elevada se consigue gracias a más hileras y a la utilización de contactos de crimpado en la contrapieza. Las conexiones son codificables y se pueden acoplar con la contrapieza. Se entrega en caja de cartón.

## Datos generales para pedido

|  |   |
|--|---|
| Versión  | Conector para placa c.i., Conector hembra, Brida, Conexión por soldadura THT, 5.00 mm, Número de polos: 36, 180°, Longitud del terminal de soldadura (l): 3.2 mm, estañado, gris guijarro, Caja |
| Código   | <a href="#">1446700000</a>  |
| Tipo   | RSV1,6 LBF36 GR 3,2 SN  |
| GTIN (EAN)   | 4008190052034   |
| Cantidad   | 10 Pieza  |
| Valores característicos del IEC: 500 V / 14 A producto | UL: 300 V / 10 A  |
| Embalaje   | Caja  |

## Datos técnicos

### Homologaciones

Homologaciones



|                            |                              |
|----------------------------|------------------------------|
| ROHS                       | Conformidad                  |
| UL File Number Search      | <a href="#">Sitio web UL</a> |
| Núm. de certificación (UR) | E92202                       |

### Dimensiones y pesos

|                          |             |                        |            |
|--------------------------|-------------|------------------------|------------|
| Profundidad              | 47.6 mm     | Profundidad (pulgadas) | 1.874 inch |
| Altura                   | 14.3 mm     | Altura (pulgadas)      | 0.563 inch |
| Altura construcción baja | 14.3 mm     | Anchura                | 28.8 mm    |
| Anchura (pulgadas)       | 1.1339 inch | Peso neto              | 26.1 g     |

### Conformidad medioambiental del producto

|   |                                      |
|---|--------------------------------------|
| Estado de cumplimiento de la directiva RoHS | Conforme con exención                |
| Exención RoHS (si procede/conocida)         | 6c                                   |
| REACH SVHC                                  | Lead 7439-92-1                       |
| SCIP  | 68d3d3f5-e017-411e-997f-7ad2b75c9062 |

### Especificaciones del sistema

|  |                             |   |                      |
|--|-----------------------------|---|----------------------|
| Familia del producto                           | OMNIMATE Signal - Serie RSV | Tipo de conexión                                      | Conexión de tarjetas |
| Montaje sobre placas c.i.                      | Conexión por soldadura THT  | Paso en mm (P)  | 5.00 mm              |
| Paso en pulgadas (P)                           | 0.197 "                     | Angulo de salida                                      | 180°                 |
| Número de polos                                | 36                          | Número de terminales de soldadura por polo            | 1                    |
| Longitud del terminal de soldadura (l)         | 3.2 mm                      | Dimensiones del pin de soldadura                      | d = 0,97 mm          |
| Diámetro de la perforación (D)                 | 1.3 mm                      | Tolerancia de diámetro de la perforación + 0,1 mm (D) |                      |
| L1 en mm                                       | 40.00 mm                    | L1 en pulgadas  | 1.575 "              |
| Número de series                               | 4                           | Número de filas de polos                              | 4                    |
| Protección contra contacto según DIN VDE 57106 | protección de dedos         | Protección contra contacto según DIN VDE 0470         | IP 20                |
| Codificable                                    | Sí                          | Fuerza de inserción/polo, máx.                        | 9 N                  |
| Fuerza de extracción/polo, máx.                | 18 N                        |   |                      |

### Datos del material

|   |          |                                     |                |
|---|----------|-------------------------------------|----------------|
| Materiales aislantes                                    | PA 66/6  | Color                               | gris guijarro  |
| Carta de colores (similar)                              | RAL 7032 | Grupo de materiales aislantes       | I              |
| Índice de resistencia al encaminamiento eléctrico (CTI) | ≥ 600    | Moisture Level (MSL)                |                |
| Grado inflamabilidad según UL 94                        | V-0      | Material de contacto                | Aleación de Cu |
| Superficie de contacto                                  | estañado | Temperatura de almacenamiento, min. | -40 °C         |
| Temperatura de almacenamiento, max.                     | 70 °C    | Temperatura de servicio, min.       | -50 °C         |
| Temperatura de servicio, max.                           | 100 °C   | Gama de temperatura, montaje, min.  | -25 °C         |
| Gama de temperatura, montaje, max.                      | 100 °C   |                                     |                |

## Datos técnicos

## Datos nominales conformes a IEC

|  |                        |   |                  |
|--|------------------------|---|------------------|
| testado según la norma   | IEC 60664-1, IEC 61984 | Corriente nominal, número de polos mín. 14 A<br>(Tu=20 °C)            |                  |
| Corriente nominal, número de polos máx. (Tu=20 °C)                                   | 10 A                   | Corriente nominal, número de polos mín. 12 A<br>(Tu=40 °C)            |                  |
| Corriente nominal, número de polos máx. (Tu=40 °C)                                   | 8.5 A                  | Tensión nominal con categoría de sobretensión/grado de polución II/2  | 500 V            |
| Tensión nominal con categoría de sobretensión/grado de polución III/2                | 320 V                  | Tensión nominal con categoría de sobretensión/grado de polución III/3 | 250 V            |
| Tensión nominal con categoría de sobretensión/grado de polución II/2                 | 2.5 kV                 | Tensión nominal con categoría de sobretensión/grado de polución III/2 | 2.5 kV           |
| Sobretensión de choque nominal con categoría de sobretensión/grado de polución III/3 | 4 kV                   | Resistencia a corrientes de corta duración                            | 3 x 1s mit 120 A |

## Datos nominales según CSA

|  |  |  |          |
|--|--|--|----------|
| Instituto (CSA)                            | CSA  | Núm. de certificación (CSA)            | 53975-13 |
| Tensión nominal (Use Group C / CSA)        | 300 V  | Intensidad nominal (Use Group C / CSA) | 13 A     |
| Referencia para valores de<br>homologación | Las especificaciones<br>son valores máximos;<br>para más información,<br>ver certificado de<br>homologación. |  |          |

## Datos nominales según UL 1059

|  |  |   |        |
|--|--|---|--------|
| Instituto (UR)                             | UR   | Núm. de certificación (UR)                    | E92202 |
| Tensión nominal (Use Group C / UL<br>1059) | 300 V  | Intensidad nominal (Use Group C / UL<br>1059) | 10 A   |
| Referencia para valores de<br>homologación | Las especificaciones<br>son valores máximos;<br>para más información,<br>ver certificado de<br>homologación. |   |        |

## Embalaje

|             |          |                 |           |
|-------------|----------|-----------------|-----------|
| Embalaje    | Caja     | Longitud de VPE | 165.00 mm |
| Anchura VPE | 69.00 mm | Altura de VPE   | 43.00 mm  |

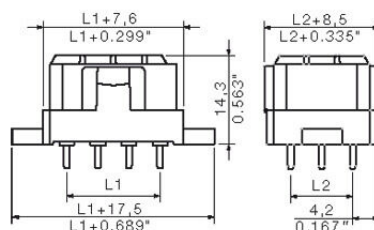
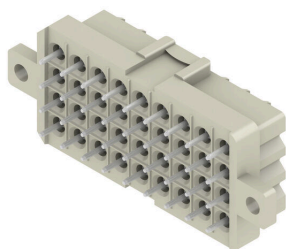
## Indicación importante

|                     |   |  |  |
|---------------------|---|--|--|
| Conformidad con IPC | Conformidad: Los productos se diseñan, fabrican y entregan de conformidad con los estándares y normas reconocidas internacionalmente, y cumplen con las características especificadas en la hoja técnica o, según el producto, con las características decorativas de conformidad con la norma IPC-A-610 "Clase 2". Cualquier demanda sobre los productos se puede evaluar bajo solicitud.  |  |  |
| Notas               | <ul style="list-style-type: none"> <li>• Additional variants on request</li> <li>• Rated current related to rated cross-section &amp; min. No. of poles.</li> <li>• Spacing between rows: see hole layout</li> <li>• Rated data refer only to the component itself. Clearance and creepage distances to other components are to be designed in accordance with the relevant application standards.</li> <li>• Long term storage of the product with average temperature of 50 °C and maximum humidity 70%, 36 months</li> </ul> |  |  |

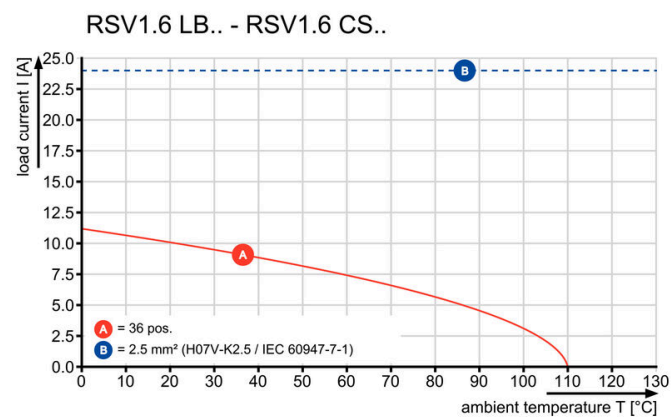
## Clasificaciones

|             |             |             |             |
|-------------|-------------|-------------|-------------|
| ETIM 8.0    | EC002637    | ETIM 9.0    | EC002637    |
| ETIM 10.0   | EC002637    | ECLASS 14.0 | 27-46-02-01 |
| ECLASS 15.0 | 27-46-02-01 |             |             |

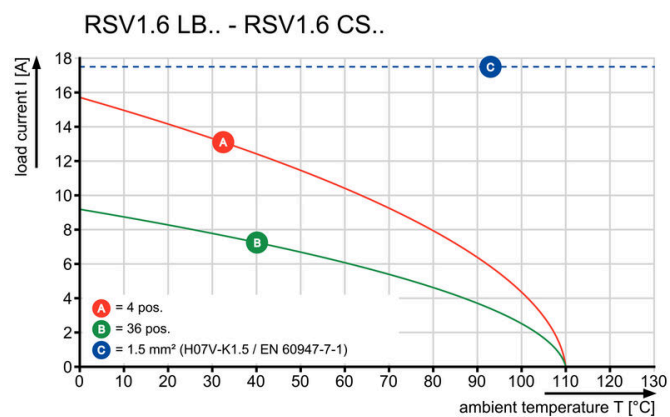
## Dimensional drawing



## Graph



## Graph



## Accesorios

### Elementos de codificación



Unir solamente aquello que no se debe separar: la conexión correcta en el lugar adecuado.  
Los elementos de codificación y los dispositivos de bloqueo asignan claramente los elementos de conexión durante el proceso de fabricación y en funcionamiento. Los elementos de codificación y los dispositivos de bloqueo se insertan antes del montaje o durante la fase de confección del cable. Una alternativa de Weidmüller: seleccionar con la aplicación de configuración una variante personalizada y recibirla ya precodificada. De esta forma se evitan errores en la dotación de la placa de circuito impreso, así como conexiones incorrectas de los elementos.  
Ventajas: se suprime el proceso de localización de fallos en la fase de producción y se evitan errores de manejo por parte de los usuarios.

### Datos generales para pedido

|            |                            |  |
|------------|----------------------------|--|
| Tipo       | RSV1,6 KO                  | Versión  |
| Código     | <a href="#">1567430000</a> | Conector para placa c.i., Accesorios, Elemento de codificación, negro, |
| GTIN (EAN) | 4008190169756              | Número de polos: 1   |
| Cantidad   | 50 ST                      |  |