

HDC MHP100 M 16

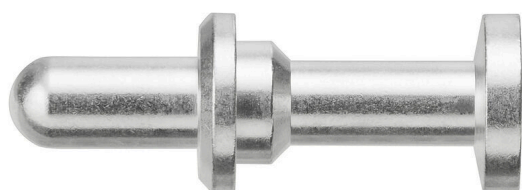
Weidmüller Interface GmbH & Co. KG

Klingenbergstraße 26

D-32758 Detmold

Germany

www.weidmueller.com



El crimpado logra una conexión eléctrica y mecánica segura entre conductor y contacto. Una conexión crimpada óptima es hermética y resistente a la corrosión.

Datos generales para pedido

| | |
|------------|---------------------------------------|
| Versión | Macho, plata, 16 - 16 mm ² |
| Código | 1435760000 |
| Tipo | HDC MHP100 M 16 |
| GTIN (EAN) | 4050118240689 |
| Cantidad | 10 Pieza |

Datos técnicos

Homologaciones

Homologaciones



ROHS Conformidad

Dimensiones y pesos

Peso neto 13.87 g

Temperaturas

Temperatura límite -40 °C ... 125 °C

Conformidad medioambiental del producto

Estado de cumplimiento de la directiva RoHS Conforme con exención

Exención RoHS (si procede/conocida) 6c

REACH SVHC Lead 7439-92-1

SCIP 6eabd5ae-2d6b-409e-8bdf-87c27ee10e40

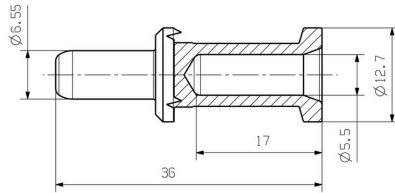
Datos generales

| | | | |
|---|--------------------|--|-------------------------|
| Diámetro de contacto macho Ø | 6.55 mm | Longitud de desaislado, conexión nominal | 19 mm |
| Tipo de conexión | Conexión crimpada | Versión, conector | MHP |
| Sección de conexión del conductor, max. | 16 mm ² | Sección de conexión del conductor, min. | 16 mm ² |
| Superficie | plata | Ciclos de enchufado | ≥ 500 |
| Tipo | Macho | Material básico | aleación de cobre |
| Contactos | torneado | Sección de conexión del conductor | 16 - 16 mm ² |

Clasificaciones

| | | | |
|-------------|-------------|-------------|-------------|
| ETIM 8.0 | EC000796 | ETIM 9.0 | EC000796 |
| ETIM 10.0 | EC000796 | ECLASS 14.0 | 27-44-02-04 |
| ECLASS 15.0 | 27-44-02-04 | | |

Dibujo



HDC MHP100 M 16

Weidmüller Interface GmbH & Co. KG
 Klingenbergstraße 26
 D-32758 Detmold
 Germany

www.weidmueller.com

Accesorios

Herramientas



Herramientas para prensar terminales, conectores y terminales tubulares con matrices intercambiables

- procesamiento extremadamente rápido gracias a la ayuda hidráulica
- amplio rango de prensado, hasta 300 mm²
- Cabezal de prensado con giro rápido en 270°
- limitación automática de la presión y control mediante sensor de presión
- control y supervisión electrónicos del proceso de prensado
- Almacenamiento de todos los ciclos de prensado y los mensajes de error en la memoria interna
- Lectura de todos los ciclos y mensajes de error mediante USB
- Batería recargable Li-Ion con indicador de estado de carga: 18 V, 2 Ah

Datos generales para pedido

| | | |
|------------|----------------------------|---|
| Tipo | EPG 45 | Versión |
| Código | 1500830000 | Herramienta para prensar, 6mm ² , 150mm ² , Conexión crimpada |
| GTIN (EAN) | 4050118309317 | hexagonal, Cimpado WM, Conexión crimpada con engastes, |
| Cantidad | 1 ST | Crimpado trapezoidal, Conexión crimpada oval |

... para terminales tubulares (según DIN 46235)



Herramientas para prensar terminales, conectores y terminales tubulares con matrices intercambiables

- procesamiento extremadamente rápido gracias a la ayuda hidráulica
- amplio rango de prensado, hasta 300 mm²
- Cabezal de prensado con giro rápido en 270°
- limitación automática de la presión y control mediante sensor de presión
- control y supervisión electrónicos del proceso de prensado
- Almacenamiento de todos los ciclos de prensado y los mensajes de error en la memoria interna
- Lectura de todos los ciclos y mensajes de error mediante USB
- Batería recargable Li-Ion con indicador de estado de carga: 18 V, 2 Ah

Datos generales para pedido

| | | |
|------------|----------------------------|---|
| Tipo | ES EPG 45 HEX 16/35 | Versión |
| Código | 1500950000 | 35mm ² , Conexión crimpada hexagonal |
| GTIN (EAN) | 4050118309492 | |
| Cantidad | 1 ST | |