



Flexible

Cuatro tamaños de módulo para soluciones de conexión individuales que permiten ahorrar gran cantidad de espacio. El tamaño reducido del paso se traduce en un diseño optimizado.

Datos generales para pedido

Versión	Módulo de alimentación, 690 V, 40 A, Número de polos: 3, Conexión crimpada, Hembra, Ranuras de conector necesarias: 1
Código	1429350000
Tipo	HDC MHX 3 FC
GTIN (EAN)	4050118233476
Cantidad	1 Pieza

Datos técnicos

Homologaciones

Homologaciones



ROHS Conformidad

UL File Number Search [Sitio web UL](#)

Núm. de certificación (cURus) E92202

Dimensiones y pesos

Profundidad	34 mm	Profundidad (pulgadas)	1.3386 inch
Altura	43 mm	Altura (pulgadas)	1.6929 inch
Anchura	14.5 mm	Anchura (pulgadas)	0.5709 inch
Peso neto	8.19 g		

Temperaturas

Temperatura límite -40 °C ... 125 °C

Conformidad medioambiental del producto

Estado de cumplimiento de la directiva RoHS Conforme sin exención

REACH SVHC Potassium perfluorobutane sulfonate 29420-49-3

SCIP 1609748e-c278-4c9b-b3d1-e6215d2988cd

Datos de conexión a tierra

Tipo de conexión PE Conexión brida-tornillo a través del marco del módulo

Datos generales

Número de polos	3	Grado inflamabilidad según UL 94	V-0
Resistencia del aislamiento	1012 Ω	Ciclos de enchufado	≥ 500
Tipo	Hembra	Categoría de sobretensión	III
Grado de polución	3	Material básico	Polycarbonato de fibra de vidrio duro
Serie	ModuPlug	Tensión nominal (DIN EN 61984)	690 V
Tensión nominal según UL/CSA	600 V	Sobretensión de choque nominal (DIN EN 61984)	8 kV
Corriente nominal (DIN EN 61984)	40 A	Ranuras de conector necesarias	1

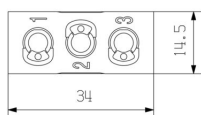
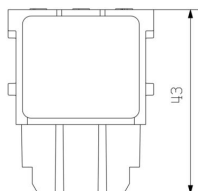
Versión

Sección de conexión del conductor AWG, máx.	AWG 8	Longitud de desaislado, conexión nominal	8 mm
Tipo de conexión	Conexión crimpada	Sección de conexión del conductor AWG, min.	AWG 16
Sección de conexión del conductor, max.	10 mm ²	Sección de conexión del conductor, min.	1.5 mm ²

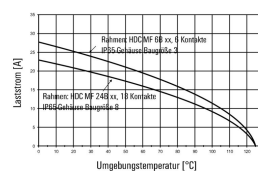
Datos técnicos

Clasificaciones

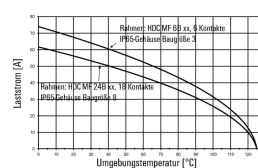
ETIM 8.0	EC000438	ETIM 9.0	EC000438
ETIM 10.0	EC000438	ECLASS 14.0	27-44-02-17
ECLASS 15.0	27-44-02-17		



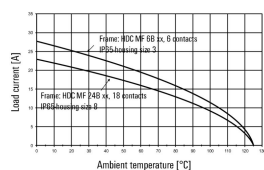
**HDC-MHX 3-Module im IP65-Gehäuse,
Leiter H07V-K1,5:**



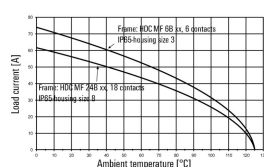
**HDC-MHX 3-Module im IP65-Gehäuse,
Leiter H07V-K10:**



**HDC-MHX 3-modules in the IP65-housing,
Conductor H07V-K1,5:**



**HDC-MHX 3-modules in the IP65-housing,
Conductor H07V-K10:**



Accesorios

Contactos crimpados HX

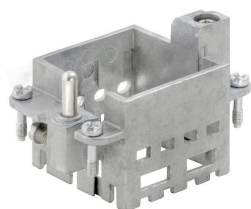
El crimpado logra una conexión eléctrica y mecánica segura entre conductor y contacto. Una conexión crimpada óptima es hermética y resistente a la corrosión.



Datos generales para pedido

Tipo	HDC C HX BM1.5AG	Versión
Código	1002950000	Conectores industriales, Contacto crimpado, MixMate, Hembra,
GTIN (EAN)	4032248697236	Sección de conexión del conductor, max.: 1.5, torneado, aleación de
Cantidad	25 ST	cobre
Tipo	HDC C HX BM2.5AG	Versión
Código	1002960000	Conectores industriales, Contacto crimpado, MixMate, Hembra,
GTIN (EAN)	4032248697243	Sección de conexión del conductor, max.: 2.5, torneado, aleación de
Cantidad	25 ST	cobre
Tipo	HDC C HX BM4.0AG	Versión
Código	1002970000	Conectores industriales, Contacto crimpado, HQ, MixMate, Hembra,
GTIN (EAN)	4032248697250	Sección de conexión del conductor, max.: 4, torneado, aleación de
Cantidad	25 ST	cobre
Tipo	HDC C HX BM6.0AG	Versión
Código	1002980000	Conectores industriales, Contacto crimpado, MixMate, Hembra,
GTIN (EAN)	4032248697267	Sección de conexión del conductor, max.: 6, torneado, aleación de
Cantidad	25 ST	cobre
Tipo	HDC C MHX BM10.0AG	Versión
Código	2494560000	Conectores industriales, Contacto crimpado, MHX, Hembra, Sección
GTIN (EAN)	4050118504538	de conexión del conductor, max.: 8, torneado, aleación de cobre
Cantidad	25 ST	

Estándar



Datos generales para pedido

Tipo	HDC MF 6B AB	Versión
Código	1428920000	Frame
GTIN (EAN)	4050118233414	
Cantidad	1 ST	

HDC MHX 3 FC

Weidmüller Interface GmbH & Co. KG

Klingenbergstraße 26

D-32758 Detmold

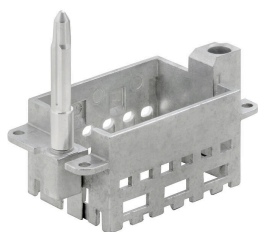
Germany

www.weidmueller.com

Accesorios

Tipo	HDC MF 6B BA	Versión
Código	1428940000	Frame
GTIN (EAN)	4050118233353	
Cantidad	1 ST	
Tipo	HDC MF 10B AC	Versión
Código	1428960000	Frame
GTIN (EAN)	4050118233223	
Cantidad	1 ST	
Tipo	HDC MF 10B CA	Versión
Código	1428980000	Frame
GTIN (EAN)	4050118233278	
Cantidad	1 ST	
Tipo	HDC MF 16B AD	Versión
Código	1429010000	Frame
GTIN (EAN)	4050118233315	
Cantidad	1 ST	
Tipo	HDC MF 16B DA	Versión
Código	1429030000	Frame
GTIN (EAN)	4050118233407	
Cantidad	1 ST	
Tipo	HDC MF 24B AF	Versión
Código	1429050000	Frame
GTIN (EAN)	4050118233285	
Cantidad	1 ST	
Tipo	HDC MF 24B FA	Versión
Código	1429070000	Frame
GTIN (EAN)	4050118233520	
Cantidad	1 ST	

Con pasador guía largo



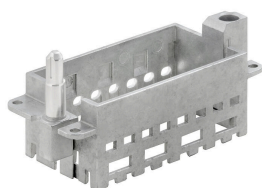
Datos generales para pedido

Tipo	HDC MFGL 10B AC	Versión
Código	2736990000	Frame
GTIN (EAN)	4050118823042	
Cantidad	1 ST	
Tipo	HDC MFGL 6B AB	Versión
Código	2736970000	Frame
GTIN (EAN)	4050118823035	
Cantidad	1 ST	

Accesorios

Tipo	HDC MFGL 24B FA	Versión
Código	2737040000	Frame
GTIN (EAN)	4050118823097	
Cantidad	1 ST	

Con pasador guía corto

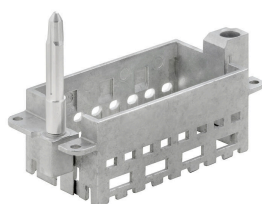


Datos generales para pedido

Tipo	HDC MFGL 16B DA	Versión
Código	2736940000	Frame
GTIN (EAN)	4050118823004	
Cantidad	1 ST	

Tipo	HDC MFGL 24B AF	Versión
Código	2736950000	Frame
GTIN (EAN)	4050118823011	
Cantidad	1 ST	

Con pasador guía largo

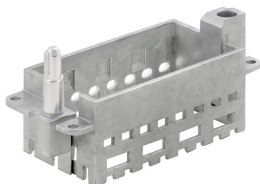


Datos generales para pedido

Tipo	HDC MFGL 16B DA	Versión
Código	2737020000	Frame
GTIN (EAN)	4050118823073	
Cantidad	1 ST	

Accesorios

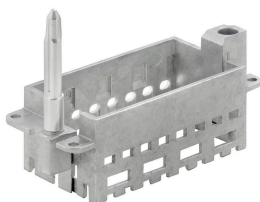
Con pasador guía corto



Datos generales para pedido

Tipo	HDC MFGS 16B AD	Versión	
Código	2736930000	Frame	
GTIN (EAN)	4050118822298		
Cantidad	1 ST		

Con pasador guía largo



Datos generales para pedido

Tipo	HDC MFGL 16B AD	Versión	
Código	2737010000	Frame	
GTIN (EAN)	4050118823066		
Cantidad	1 ST		

Con pasador guía corto



Datos generales para pedido

Tipo	HDC MFGS 6B AB	Versión	
Código	2736890000	Frame	
GTIN (EAN)	4050118822250		
Cantidad	1 ST		

HDC MHX 3 FC

Weidmüller Interface GmbH & Co. KG

Klingenbergstraße 26

D-32758 Detmold

Germany

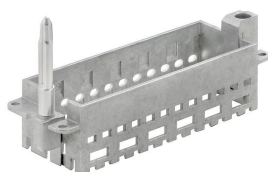
www.weidmueller.com

Accesorios

Tipo	HDC MFGS 24B FA	Versión
Código	2736960000	Frame
GTIN (EAN)	4050118823028	
Cantidad	1 ST	

Tipo	HDC MFGS 10B AC	Versión
Código	2736910000	Frame
GTIN (EAN)	4050118822274	
Cantidad	1 ST	

Con pasador guía largo

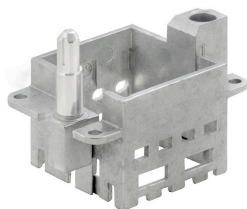


Datos generales para pedido

Tipo	HDC MFGL 24B AF	Versión
Código	2737030000	Frame
GTIN (EAN)	4050118823080	
Cantidad	1 ST	

Tipo	HDC MFGL 10B CA	Versión
Código	2737000000	Frame
GTIN (EAN)	4050118823059	
Cantidad	1 ST	

Con pasador guía corto



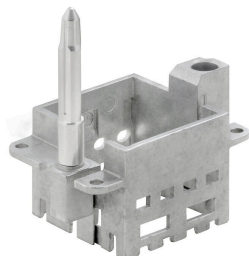
Datos generales para pedido

Tipo	HDC MFGS 6B BA	Versión
Código	2736900000	Frame
GTIN (EAN)	4050118822267	
Cantidad	1 ST	

Tipo	HDC MFGS 10B CA	Versión
Código	2736920000	Frame
GTIN (EAN)	4050118822281	
Cantidad	1 ST	

Accesorios

Con pasador guía largo



Datos generales para pedido

Tipo	HDC MFGL 6B BA	Versión	
Código	2736980000	Frame	
GTIN (EAN)	4050118822908		
Cantidad	1 ST		

Contrapiezas

Módulos eléctricos



Flexible

Cuatro tamaños de módulo para soluciones de conexión individuales que permiten ahorrar gran cantidad de espacio. El tamaño reducido del paso se traduce en un diseño optimizado.

Datos generales para pedido

Tipo	HDC MHX 3 MC	Versión
Código	1429340000	Módulo de alimentación, 690 V, 40 A, Número de polos: 3, Conexión
GTIN (EAN)	4050118233599	crimpada, Macho, Ranuras de conector necesarias: 1
Cantidad	1 ST	