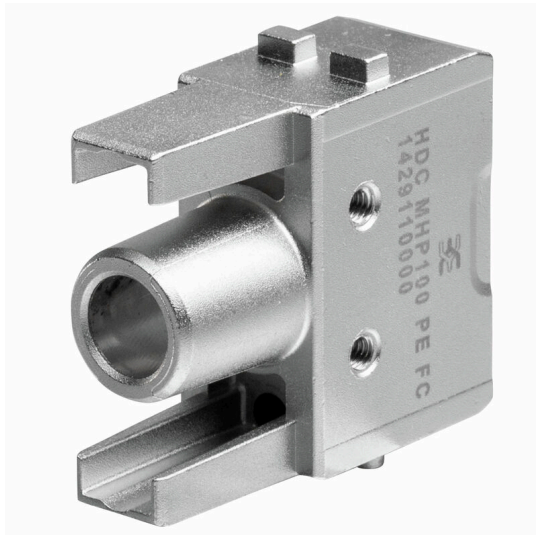


## HDC MHP100 PE FC

**Weidmüller Interface GmbH & Co. KG**  
Klingenbergstraße 26  
D-32758 Detmold  
Germany

[www.weidmueller.com](http://www.weidmueller.com)



### Flexible

Cuatro tamaños de módulo para soluciones de conexión individuales que permiten ahorrar gran cantidad de espacio. El tamaño reducido del paso se traduce en un diseño optimizado.

### Datos generales para pedido

Versión	Módulo de alimentación, 1000 V, 100 A, Número de polos: 1, Conexión crimpada, Hembra, Ranuras de conector necesarias: 1
Código	<a href="#">1429110000</a>
Tipo	HDC MHP100 PE FC
GTIN (EAN)	4050118233360
Cantidad	1 Pieza

## HDC MHP100 PE FC

**Weidmüller Interface GmbH & Co. KG**  
 Klingenbergstraße 26  
 D-32758 Detmold  
 Germany

www.weidmueller.com

## Datos técnicos

### Homologaciones

Homologaciones



### Dimensiones y pesos

Profundidad	34 mm	Profundidad (pulgadas)	1.3386 inch
Altura	43.35 mm	Altura (pulgadas)	1.7067 inch
Anchura	14.5 mm	Anchura (pulgadas)	0.5709 inch
Peso neto	57 g		

### Temperaturas

Temperatura límite -40 °C ... 125 °C

### Conformidad medioambiental del producto

Estado de cumplimiento de la directiva RoHS Conforme sin exención  
 REACH SVHC Sin SVHC por encima del 0,1 % en peso

### Datos de conexión a tierra

Tipo de conexión PE Conexión crimpada

### Datos generales

Número de polos	1	Grado inflamabilidad según UL 94	V-0
Resistencia del aislamiento	1012 Ω	Ciclos de enchufado	≥ 500
Tipo	Hembra	Categoría de sobretensión	III
Grado de polución	3	Material básico	Policarbonato de fibra de vidrio duro
Serie	ModuPlug	Tensión nominal (DIN EN 61984)	1000 V
Tensión nominal según UL/CSA	1000 V DC (IEC)	Sobretensión de choque nominal (DIN EN 61984)	8 kV
Corriente nominal (DIN EN 61984)	100 A	Ranuras de conector necesarias	1

### Versión

Tipo de conexión Conexión crimpada

### Clasificaciones

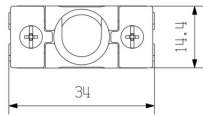
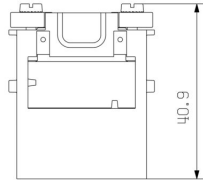
ETIM 8.0	EC000438	ETIM 9.0	EC000438
ETIM 10.0	EC000438	ECLASS 14.0	27-44-02-17
ECLASS 15.0	27-44-02-17		

**HDC MHP100 PE FC**

**Weidmüller Interface GmbH & Co. KG**  
Klingenbergstraße 26  
D-32758 Detmold  
Germany

**Dibujos**

[www.weidmueller.com](http://www.weidmueller.com)



## HDC MHP100 PE FC

**Weidmüller Interface GmbH & Co. KG**  
 Klingenbergstraße 26  
 D-32758 Detmold  
 Germany

## Accesorios

www.weidmueller.com

### Contactos crimpados de 100 A



El crimpado logra una conexión eléctrica y mecánica segura entre conductor y contacto. Una conexión crimpada óptima es hermética y resistente a la corrosión.

#### Datos generales para pedido

Tipo	HDC MHP100 F 10	Versión
Código	<a href="#">1435790000</a>	Hembra, plata, 10 - 10 mm <sup>2</sup>
GTIN (EAN)	4050118240580	
Cantidad	10 ST	
Tipo	HDC MHP100 F 16	Versión
Código	<a href="#">1435810000</a>	Hembra, plata, 16 - 16 mm <sup>2</sup>
GTIN (EAN)	4050118240757	
Cantidad	10 ST	
Tipo	HDC MHP100 F 25	Versión
Código	<a href="#">1435820000</a>	Hembra, plata, 25 - 25 mm <sup>2</sup>
GTIN (EAN)	4050118240801	
Cantidad	10 ST	
Tipo	HDC MHP100 F 35	Versión
Código	<a href="#">1435830000</a>	Hembra, plata, 35 - 35 mm <sup>2</sup>
GTIN (EAN)	4050118240696	
Cantidad	10 ST	

### Varios



Además de los conectores industriales, la gama RockStar® incluye los correspondientes accesorios funcionales y de seguridad destinados al cableado de la instalación, como sistemas de codificación, bridas de apantallamiento, tapas protectoras y juntas de repuesto.

#### Datos generales para pedido

Tipo	HDC MHP100 REMOVAL TOOL	Versión
Código	<a href="#">1480380000</a>	ModuPlug, Herramienta para extraer contactos
GTIN (EAN)	4050118288933	
Cantidad	1 ST	